



# Bulletin Hebdomadaire

## BOURSE REGIONALE DES VALEURS MOBILIERES S.A.

SOCIETE ANONYME AU CAPITAL DE 3 062 040 000 FCFA  
Siège Social : Abidjan - COTE D'IVOIRE  
Adresse : 18, Rue Joseph Anoma (Rue des Banques) - Abidjan  
Tél.: (225) 20 32 66 85 / 20 32 66 86 Fax : (225) 20 32 66 84

Semaine du : 11-mars-13 au 15-mars-13

N° : 11/13

### 1- Indices de référence

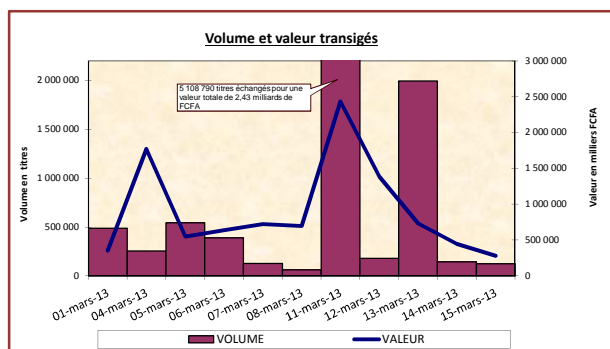
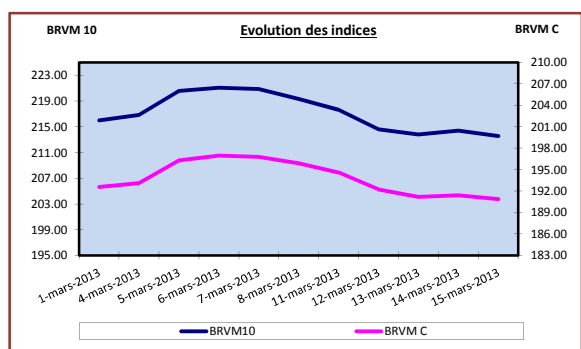
base = 100 au 15 septembre 2008

BRVM 10			
Indice au 15-mars-13	Indice au		% Variation
213.53	8 mars 2013	219.32	▼ -2.64%
	31 janvier 2013	191.27	▲ 11.64%
	31 décembre 2012	184.04	▲ 16.02%

BRVM Composite			
Indice au 15-mars-13	Indice au		% Variation
190.90	8 mars 2013	195.87	▼ -2.54%
	31 janvier 2013	173.34	▲ 10.13%
	31 décembre 2012	166.58	▲ 14.60%

### 2- Performances Annuelles - Plus haut / Plus bas de l'année

BRVM 10				BRVM Composite			
6 mars 2013	221.08	●	+ Haut	6 mars 2013	196.95	●	+ Haut
2 janvier 2013	181.59	●	+ Bas	2 janvier 2013	164.98	●	+ Bas



### Analyse du marché

- 1 - La BRVM a clôturé en baisse par rapport à la semaine précédente. L'indice BRVM 10 a baissé de 2.64%, passant de 219.32 à 213.53 points. L'indice BRVM Composite, pour sa part, a cédé 2.54% à 190.90 contre 195.87 points la semaine dernière.
  - 2 - Les indices BRVM 10 et BRVM Composite ont atteint leurs plus hauts niveaux de l'année 2013 le 6 mars 2013, respectivement à 221.08 points et 196.95 points. Quant à leurs niveaux les plus bas, ils se situent à 181.59 points et 164.98 points, atteints le 2 janvier 2013.
  - 3 - L'indice BRVM - Agriculture enregistre la seule hausse hebdomadaire. Il s'est affiché cette semaine à 402.95 points, soit une hausse de 3.11% par rapport à la semaine dernière. Par contre, l'indice BRVM - Transport enregistre la plus forte baisse sectorielle de la semaine avec un repli de 8.02% à 407.30 points, pendant que l'indice BRVM - Autres Secteurs est demeuré stable à 96.30 points par rapport à la semaine dernière.
  - 4 - La valeur totale des transactions enregistrées sur la semaine s'établit à 5,28 milliards de FCFA pour 7 552 022 titres contre 4,38 milliards de FCFA pour 1 375 678 titres traités la semaine dernière. Les négociations ont porté sur 48 titres, dont 33 sur le marché des actions et 15 lignes obligataires.
- La liquidité moyenne du marché s'est améliorée à 54.86%, affichant une hausse de 23.44% par rapport à la semaine dernière. Le taux de satisfaction connaît, quant à lui, une baisse de 0.08% à un niveau de 74.90%. La demande sur le marché est en progression de 32.09% avec un ratio de tendance de 77.58%.
- 5 - Au titre de la plus forte hausse de la semaine, la Bank Of Africa BURKINA FASO a terminé la semaine à 50 000 FCFA en progression de 5 300 FCFA, soit une variation de +11.86%.
  - La plus forte baisse de la semaine est effectuée par la société FILTISAC CI, dont le cours est passé de 8 900 FCFA à 7 050 FCFA, soit une baisse de 1 850 FCFA et une variation de -20.79%.
  - 6 - Le titre ETI TG demeure le plus actif du marché en volume avec 7 277 693 titres échangés pour 412,88 millions de FCFA. En valeur - le titre SONATEL SN est le plus actif avec 3,26 milliards de FCFA pour 203 652 titres échangés.
  - 7 - La capitalisation boursière du marché des actions s'est chiffrée à 4 620.02 milliards de FCFA contre 4 740.32 milliards de FCFA, la semaine dernière. Celle du marché obligataire s'élève à 917.98 milliards de FCFA contre 840.66 milliards de FCFA précédemment.

### Evénements du Marché Financier Régional

- Opérations en cours

- Admission à la cote

Admission à la cote de l'emprunt obligataire TPCI 6.50% 2012-2017 (TPCI.O13): 11 mars 2013

- Radiation de la cote