



Bulletin Hebdomadaire

BOURSE REGIONALE DES VALEURS MOBILIERES S.A.

SOCIETE ANONYME AU CAPITAL DE 3 062 040 000 FCFA
Siège Social : Abidjan - COTE D'IVOIRE
Adresse : 18, Rue Joseph Anoma (Rue des Banques) - Abidjan
Tél.: (225) 20 32 66 85 / 20 32 66 86 Fax : (225) 20 32 66 84

Semaine du : 15-avr.-13 au 19-avr.-13

N° : 16/13

1- Indices de référence

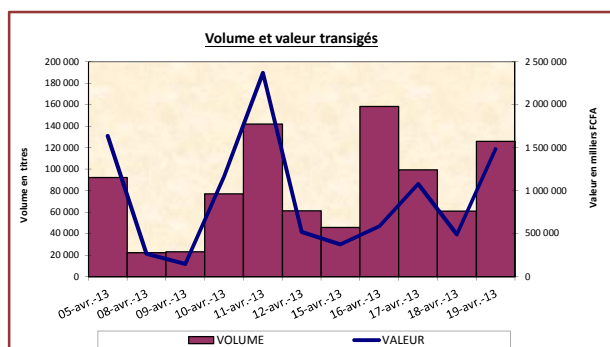
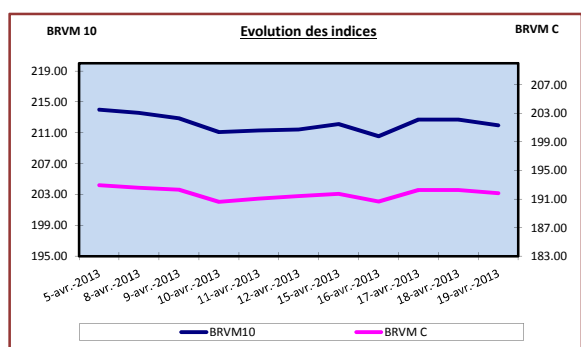
base = 100 au 15 septembre 98

BRVM 10				
Indice au 19-avr.-13	Indice au			% Variation
211.94	12 avril 2013	211.40	▲	0.26%
	29 mars 2013	211.39	▲	0.26%
	31 décembre 2012	184.04	▲	15.16%

BRVM Composite				
Indice au 19-avr.-13	Indice au			% Variation
191.84	12 avril 2013	191.41	▲	0.22%
	29 mars 2013	191.34	▲	0.26%
	31 décembre 2012	166.58	▲	15.16%

2- Performances Annuelles - Plus haut / Plus bas de l'année

BRVM 10				BRVM Composite			
6 mars 2013	221.08	●	+ Haut	6 mars 2013	196.95	●	+ Haut
2 janvier 2013	181.59	●	+ Bas	2 janvier 2013	164.98	●	+ Bas



Analyse du marché

1 - La BRVM a clôturé la semaine du 15 au 19 avril 2013 en hausse par rapport à la semaine précédente. L'indice BRVM 10 a enregistré une progression de 0.26%, passant de 211.40 à 211.94 points. L'indice BRVM Composite, pour sa part, a gagné 0.22% à 191.84 contre 191.41 points la semaine dernière.

2- Les indices BRVM 10 et BRVM Composite ont atteint leurs plus hauts niveaux de l'année 2013 le 6 mars 2013, respectivement à 221.08 points et 196.95 points. Quant à leurs niveaux les plus bas, ils se situent à 181.59 points et 164.98 points, atteints le 2 janvier 2013.

3- L'indice BRVM - Transport demeure la meilleure performance hebdomadaire. Il s'est affiché cette semaine à 468.79 points, soit une hausse de 4.98% par rapport à la semaine dernière. Par contre, l'indice BRVM - Distribution enregistre la plus forte baisse sectorielle de la semaine avec un recul de 0.60% à 191.62 points.

4- La valeur totale des transactions enregistrées sur la semaine s'établit à 4.01 milliards de FCFA pour 490 274 titres contre 4.47 milliards de FCFA pour 325 653 titres traités la semaine dernière. Les négociations ont porté sur 46 titres, dont 30 sur le marché des actions et 16 lignes obligataires.

La liquidité moyenne du marché s'est affichée à 7.31%, en hausse de 85.44% par rapport à la semaine dernière. Le taux de satisfaction connaît quant à lui une baisse de 28.78% à un niveau de 45.29%. La demande sur le marché est en progression de 226.22% avec un ratio de tendance de 18.39%.

5 - Au titre de la plus forte hausse de la semaine, la société SOGB CÔTE D'IVOIRE a terminé la semaine à 53 000 FCFA en progression de 5 700 FCFA, soit une variation de +12.05%.

La plus forte baisse de la semaine est enregistrée par la BANK OF AFRICA - BURKINA FASO, dont le cours est passé de 80 000 FCFA à 68 400 FCFA, soit une baisse de 11 600 FCFA et une variation de -14.50%. Cette baisse est en partie due au détachement du dividende net par action de 6 062 FCFA, le 19 avril 2013.

6 - Le titre ETI TG est le plus actif du marché en volume avec 169 151 titres échangés pour 8.60 millions de FCFA. En valeur - le titre SONATEL SN est le plus actif avec 1.87 milliard de FCFA pour 115 458 titres échangés.

7 - La capitalisation boursière du marché des actions s'est chiffrée à 4 642.77 milliards de FCFA contre 4 632.37 milliards de FCFA, la semaine dernière. Celle du marché obligataire s'élève à 1 006.43 milliards de FCFA contre 911.13 milliards de FCFA précédemment.

Evénements du Marché Financier Régional

- Opérations en cours

- Admission à la cote

ETAT DU SENEGAL 6.70% 2012-2019: 18 avril 2013.

- Radiation de la cote