



Bulletin Hebdomadaire

BOURSE REGIONALE DES VALEURS MOBILIERES S.A.

SOCIETE ANONYME AU CAPITAL DE 3 062 040 000 FCFA
Siège Social : Abidjan - COTE D'IVOIRE
Adresse : 18, Rue Joseph Anoma (Rue des Banques) - Abidjan
Tél.: (225) 20 32 66 85 / 20 32 66 86 Fax : (225) 20 32 66 84

Semaine du : 10-juin-13 au 14-juin-13

N° : 24/13

1- Indices de référence

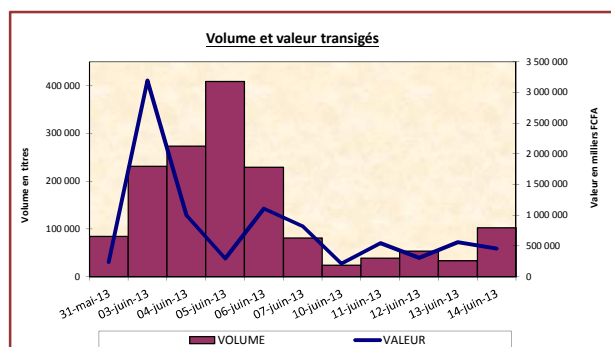
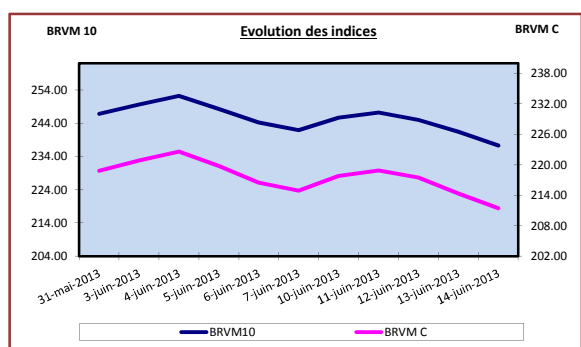
base = 100 au 15 septembre 98

BRVM 10				
Indice au 14-juin-13	Indice au			% Variation
237.30	7 juin 2013	241.86	▼	-1.89%
	31 mai 2013	246.78	▼	-3.84%
	31 décembre 2012	184.04	▲	28.94%

BRVM Composite				
Indice au 14-juin-13	Indice au			% Variation
211.47	7 juin 2013	214.93	▼	-1.61%
	31 mai 2013	218.79	▼	-3.35%
	31 décembre 2012	166.58	▲	26.95%

2- Performances Annuelles - Plus haut / Plus bas de l'année

BRVM 10				BRVM Composite			
4 juin 2013	252.14	●	+ Haut	4 juin 2013	222.63	●	+ Haut
2 janvier 2013	181.59	●	+ Bas	2 janvier 2013	164.98	●	+ Bas



Analyse du marché

1 - La BRVM a clôturé la semaine du 10 au 14 juin 2013 en baisse par rapport à la semaine précédente. L'indice BRVM 10 a enregistré un repli de 1.89%, passant de 241.86 à 237.30 points. L'indice BRVM Composite, pour sa part, a cédé 1.61% à 211.47 contre 214.93 points la semaine dernière.

2- Les indices BRVM 10 et BRVM Composite ont atteint leurs plus hauts niveaux de l'année 2013 le 4 juin 2013, respectivement à 252.14 points et 222.63 points. Quant à leurs niveaux les plus bas, ils se situent à 181.59 points, atteints le 2 janvier 2013.

3- L'indice BRVM - Autres secteurs enregistre la meilleure performance hebdomadaire. Il s'est affiché cette semaine à 121.23 points, soit une hausse de 15.52% par rapport à la semaine dernière. Par contre, l'indice BRVM - Agriculture enregistre la plus forte baisse sectorielle de la semaine avec un recul de 7.26% à 336.20 points, pendant que l'indice BRVM - Transport est demeuré stable à 512.84 points par rapport à la semaine dernière.

4- La valeur totale des transactions enregistrées sur la semaine s'établit à 2.08 milliards de FCFA pour 251 644 titres contre 6.41 milliards de FCFA pour 1 222 876 titres traités la semaine dernière. Les négociations ont porté sur 45 titres, dont 34 sur le marché des actions et 11 lignes obligataires.

La liquidité moyenne du marché s'est dépréciée à 19.81%, affichant une baisse de 69.53% par rapport à la semaine dernière. Le taux de satisfaction connaît quant à lui, une hausse de 1.02% à un niveau de 37.02%. La physionomie du marché durant cette semaine, a été vendeuse avec un taux de couverture de 198.85%.

5 - Au titre de la plus forte hausse de la semaine, la société UNIWAX CÔTE D'IVOIRE a terminé la semaine à 29 900 FCFA en progression de 6 310 FCFA, soit une variation de +26.75%.

La plus forte baisse de la semaine est enregistrée par la société SERVAIR ABIDJAN CÔTE D'IVOIRE, dont le cours est passé de 16 830 FCFA à 13 000 FCFA, avec une baisse de 3 830 FCFA et une variation de -22.76%.

6 - Le titre Ecobank Transnational Incorporated TG demeure le plus actif du marché en volume avec 174 069 titres échangés pour 10.88 millions de FCFA. En valeur, le titre SONATEL SN est le plus actif avec 1.02 milliard de FCFA pour 53 126 titres échangés.

7 - La capitalisation boursière du marché des actions s'est chiffrée à 5 117.99 milliards de FCFA contre 5 201.60 milliards de FCFA, la semaine dernière. Celle du marché obligataire s'élève à 1 017.45 milliards de FCFA contre 1 016.71 milliards de FCFA précédemment.

Evénements du Marché Financier Régional

- Opérations en cours

BOA BURKINA FASO: Augmentation de capital par incorporation de réserves libres et émission d'actions nouvelles gratuites.

- Admission à la cote

- Radiation de la cote