



Bulletin Hebdomadaire

BOURSE REGIONALE DES VALEURS MOBILIERES S.A.

SOCIETE ANONYME AU CAPITAL DE 3 062 040 000 FCFA
Siège Social : Abidjan - COTE D'IVOIRE
Adresse : 18, Rue Joseph Anoma (Rue des Banques) - Abidjan
Tél.: (225) 20 32 66 85 / 20 32 66 86 Fax : (225) 20 32 66 84

Semaine du : 5-août-13 au 09-août-13

N° : 32/13

1- Indices de référence

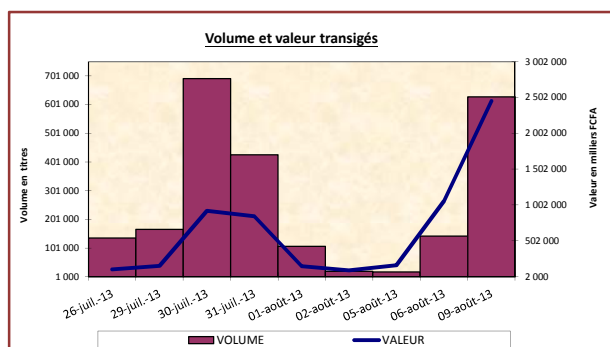
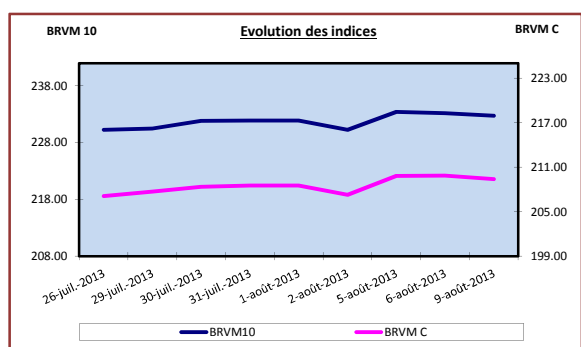
base = 100 au 15 septembre 98

BRVM 10				
Indice au 09-août-13	Indice au			% Variation
232.75	2 août 2013	230.25	▲	1.09%
	31 juillet 2013	231.88	▲	0.38%
	31 décembre 2012	184.04	▲	26.47%

BRVM Composite				
Indice au 09-août-13	Indice au			% Variation
209.37	2 août 2013	207.26	▲	1.02%
	31 juillet 2013	208.53	▲	0.40%
	31 décembre 2012	166.58	▲	25.69%

2- Performances Annuelles - Plus haut / Plus bas de l'année

BRVM 10				BRVM Composite			
4 juin 2013	252.14	●	+ Haut	4 juin 2013	222.63	●	+ Haut
2 janvier 2013	181.59	●	+ Bas	2 janvier 2013	164.98	●	+ Bas



Analyse du marché

1 - La BRVM a clôturé la semaine du 5 au 9 août 2013 en hausse par rapport à la semaine précédente. L'indice BRVM10 a enregistré une progression de 1,09%, passant de 230.25 à 232.75 points. L'indice BRVM Composite, pour sa part, a gagné 1.02% à 209.37 contre 207.26 points la semaine dernière.

2- Les indices BRVM 10 et BRVM Composite ont atteint leurs plus hauts niveaux de l'année 2013 le 4 juin 2013, respectivement à 252.14 points et 222.63 points. Quant à leurs niveaux les plus bas, ils se situent à 181.59 points et 164.98 points, atteints le 2 janvier 2013.

3- L'indice BRVM - Finances enregistre la meilleure performance hebdomadaire. Il s'est affiché cette semaine à 86.75 points, soit une hausse de 4.04% par rapport à la semaine dernière. Par contre, l'indice BRVM - Agriculture enregistre la plus forte baisse sectorielle de la semaine avec un recul de 1.33% à 312.31 points, pendant que l'indice BRVM - Autres Secteurs est demeuré à 172.84 points par rapport à la semaine dernière.

4- La valeur totale des transactions enregistrées sur la semaine s'établit à 3.67 milliards de FCFA pour 788 905 titres contre 2.16 milliards de FCFA pour 1 408 239 titres traités la semaine dernière. Les négociations ont porté sur 31 titres, dont 27 sur le marché des actions et 4 lignes obligataires.

La liquidité moyenne du marché s'est dépréciée à 50.06%, affichant une baisse de 5.58% par rapport à la semaine dernière. Le taux de satisfaction connaît quant à lui une légère hausse de 4.71% à un niveau de 51.19%. La demande sur le marché est en recul de 5.18% avec un ratio de tendance de 127.79%.

5 - Au titre de la plus forte hausse de la semaine, la société UNIWAX CÔTE D'IVOIRE a terminé la semaine à 26 000 FCFA en progression de 1 800 FCFA, soit une variation de +7.44%.

La plus forte baisse de la semaine est enregistrée par la société TRITURAF CÔTE D'IVOIRE - Société en liquidation, dont le cours est passé de 545 FCFA à 475 FCFA, avec une baisse de 70 FCFA et une variation de -12.84%.

6 - Le titre TPCI 6.95% 2009-2014 (TPCI.O8) est le plus actif du marché en volume et en valeur avec 558 040 titres échangés pour 1.86 milliard de FCFA.

7 - La capitalisation boursière du marché des actions s'est chiffrée à 5 081.30 milliards de FCFA contre 5 030.25 milliards de FCFA, la semaine dernière. Celle du marché obligataire s'élève à 965.93 milliards de FCFA contre 1 003.01 milliards de FCFA précédemment.

Événements du Marché Financier Régional

- Opérations en cours
- Admission à la cote
- Radiation de la cote