



# Bulletin Officiel de la Cote

## BOURSE REGIONALE DES VALEURS MOBILIERES S.A.

SOCIETE ANONYME AU CAPITAL DE FCFA 3 062 040 000  
 Siège Social: Abidjan - COTE D'IVOIRE  
 Adresse: 18, Rue Joseph Anoma (Rue des Banques) - Abidjan E-mail: brvm@brvm.org  
 Tel: (225) 20 326 685 / 20 326 686 Fax : (225) 20 326 684  
 Site Internet: [www.brvm.org](http://www.brvm.org)

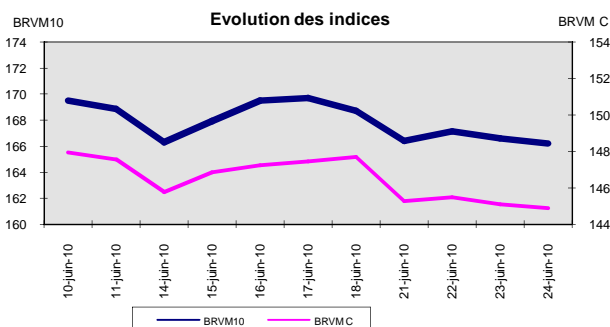
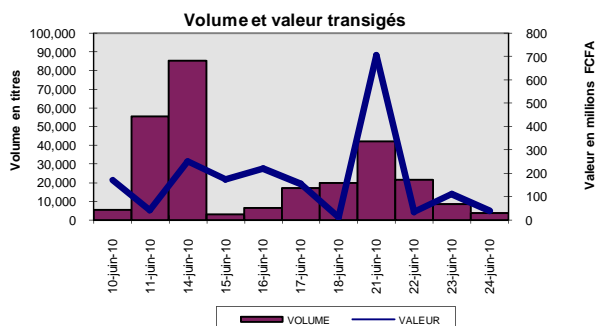
Bulletin du 24 juin 2010

Vol : 13 N° : 120

### Séance du 24 juin 2010

#### Indices de référence

Base = 100 au 15 septembre 1998	Fermeture	Variation		Fermeture Précédente	Capitalisation Boursière en F CFA
		en valeur	en %		
BRVM 10	166.20	-0.41	-0.25%	166.61	2,451,503,570,834
BRVM Composite	144.90	-0.21	-0.14%	145.11	3,149,932,611,854
Capitalisation du marché obligataire ( en F CFA)					437,902,547,480



#### Indices sectoriels

Base = 100 au 14 juin 1999	Fermeture	Variation		Fermeture Précédente	Nombre de sociétés
		en valeur	en %		
BRVM - Industrie	85.94	0.09	0.10%	85.85	13
BRVM - Services Publics	385.72	0.00	0.00%	385.72	4
BRVM - Finances	67.56	-0.70	-1.03%	68.26	7
BRVM - Transport	256.26	0.00	0.00%	256.26	2
BRVM - Agriculture	159.46	3.20	2.05%	156.26	4
BRVM - Distribution	110.61	-0.60	-0.54%	111.21	7
BRVM - Autres Secteurs	57.10	0.00	0.00%	57.10	1

#### Sommaire du marché

	Volume Transigé	Valeur Totale Transigée (F CFA)	Nombre de Transactions	Nombre de titres échangés	Titres			
					Gains	Pertes	Inchangés	
Actions	3,525	36,541,658	78	19	4	3	12	
Obligations	86	854,370	5	2	1	0	1	
Droits	0	0	0	0	0	0	0	

Titres les plus actifs		Plus fortes hausses			Plus fortes baisses		
Titres	Volume	Titres	Cours	Variation	Titres	Cours	Variation
ECOBANK TRANS. IN	1,819	BICI CI	33,000	1000	TOTAL Côte d'Ivoire S.A.	82,000	-1,000
PALM CI	540	SIVOA CI	9,500	495	SOGB CI	23,190	-10
Bank Of Africa NIGER	454	PALM CI	6,930	480	ECOBANK TRANS. INCORP. TG	52	-1
SIVOA CI	271	TPCI 6,95% 2009-2014	9,900	200			
SHELL CI	121	SAPH CI	17,050	40			

#### Indices boursiers internationaux

Places financières africaines	Indices	Clôture 24-juin-10	Variation Séance précédente	Indices au 31-déc.-09	Autres places financières	Indices	Clôture 24-juin-10	Variations Séance précédente	Indices au 31-déc.-09
ACCRA (*)	GSE	6705.5	-0.06%	5572.34	PARIS (**)	CAC 40	3603.64	-1.05%	3936.33
CASABLANCA (*)	MADEX	9834.02	0.73%	8464.47	LONDRES (**)	FOOTSIE 100	5139.25	-0.76%	5412.88
LAGOS (*)	NSE	25554.35	-0.78%	20827.17	NEW YORK (*)	DJIA	10298.44	0.05%	10428.05
TUNIS (*)	TUNINDEX	4947.55	-0.21%	4291.72	TOKYO (**)	NIKKEI 225	9928.34	0.05%	10546.44

(\*) Indices de la veille

(\*\*) Indices à 11 H GMT

#### Coupons annoncés

Symbole	Titre	Coupon		
		Montant net (FCFA)	Date de détachement	Date de paiement
BNBC	BERNABE CI	2,700	28-juin-10	30-juin-10
PRSC	SDA CI	11,250	28-juin-10	30-juin-10
SDCC	SODE CI	1,350	28-juin-10	30-juin-10
CIEC	CIE CI	1,854	28-juin-10	30-juin-10
UNLC	UNILEVER CI	2,421	30-juin-10	2-juil.-10
SGBC	SGB CI	5,032	2-juil.-10	6-juil.-10
ETIT	ETI TG	0,3 cent \$ US	23-juin-10	9-juil.-10
SIVC	SIVOA CI	900	8-juil.-10	12-juil.-10

ND: Non Disponible



**MARCHÉ DES OBLIGATIONS**

Séance du 24 juin 2010

Symbole	Titre	Qté	Cours		Cours du jour	Volume	Valeur	Cours		Ecart maximum		Coupon couru	Type Amort	Coupon d'intérêt		
			Ach. / Vend.	Qté				Précéd.	Reference	Séance	prochaine			Période	Montant net	Eché.
<b>OBLIGATIONS REGIONALES</b>																
BIDC.O1	BIDC 5,60% 2006-2013		/ 10000	11	NC			10,000	10,000	9,250	10,750	486.36	ACD	A	560	11-août
BOAB.O2	BOA BENIN 6.20% 2009-2014				NC			10,000	10,000	9,250	10,750	1.60	AC	A	583	23-juin
BOABF.O1	BOA-Burkina F. 5.90% 2006-2011				NC			10,000	10,000	9,250	10,750	282.82	AC	A	555	20-déc
BOABF.O2	BOA BURKINA F. 6.20% 2009-2014				NC			10,000	10,000	9,250	10,750	1.60	AC	A	582.80	23-juin
BOAC.O1	BOA - CI 6.20% 2009-2014				NC			10,000	10,000	9,250	10,750	1.66	AC	A	607.60	23-juin
BOAD.O6	BOAD 5,35% 2004-2011				NC			10,000	10,000	9,250	10,750	338.59	ACD	A	535	5-nov
BOAD.O7	BOAD 5% 2005-2013				NC			9,900	9,900	9,160	10,640	243.84	ACD	A	500	28-déc
BOAD.O8	BOAD 4,50% 2005-2011				NC			10,000	10,000	9,250	10,750	219.45	ACD	A	450	28-déc
BOAD.O9	BOAD 5% 2006-2014				NC			10,000	10,000	9,250	10,750	187.67	ACD	A	500	7-févr
BOAD.O10	BOAD 4,75% 2006-2012				NC			10,000	10,000	9,250	10,750	178.29	ACD	A	475	7-févr
BOAM.O1	BOA-Mali 5.75% 2006-2011				NC			10,000	10,000	9,250	10,750	254.79	AC	A	500	20-déc
BOAM.O2	BOA MALI 6.50% 2009-2014				NC			10,000	10,000	9,250	10,750	1.55	AC	A	565.50	23-juin
BOAN.O1	BOA NIGER 6.50% 2009-2014				NC			10,000	10,000	9,250	10,750	1.55	AC	A	565.50	23-juin
BOAS.O1	BOA SENEGAL 6.50% 2009-2014				NC			10,000	10,000	9,250	10,750	1.67	IF	A	611	23-juin
CAAB.O2	CAA BENIN 6% 2007-2012		/ 10000	100	NC			10,000	10,000	9,250	10,750	246.58	ACD	A	600	25-janv.
CEB.O1	CEB 6.50% 2003-2010		/ 3333	30	NC			3,333	3,333	3,085	3,580	207.15	ACD	A	216.65	10-juil.
CEB.O2	CEB 6.50% 2004-2011		/ 3333	70	NC			3,333	3,333	3,085	3,580	9.50	ACD	A	433	16-juin
CLTB.O2	CELTEL BURKINA 6.35% 2007-2013		/ 10000	65	NC			9,900	9,900	9,160	10,640	209.09	ACD	S	298	17/02-08
EOS.O1	Etat SENEGAL 5.50% 2005-2010				NC			10,000	10,000	9,250	10,750	503.29	ACD	A	550	25-juil.
EOS.O2	Etat Sénégal 5.50% 2007-2012				NC			9,310	9,310	8,615	10,005	375.21	ACD	A	550	18-oct.
EOT.O1	ETAT DU TOGO 6,50% 2006-2011				NC			10,000	10,000	9,250	10,750	206.58	ACD	A	650	28-févr.
ONBF.O1	ONATEL 6.65% 2005-2011				NC			10,000	10,000	9,250	10,750	29.11	ACD	A	625	7-juin
PADS.O1	PAD 6.50% 2004-2011				NC			10,000	10,000	9,250	10,750	575.85	ACD	A	611	15-juil.
SEM.O1	SEMA 6.85% 2007-2012		/ 10100	93	NC			10,400	10,400	9,620	11,180	50.20	ACD	S	297.975	24/05-11
SHAF.O2	SHELTER AFRIQUE 6% 2008-2014				NC			10,000	10,000	9,250	10,750	27.95	ACD	S	300	21/11-05
STRAC.O1	SOTRA 6.80% 2007-2012				NC			9,850	9,850	9,115	10,585	649.58	AC	A	666	3-juil.
TGTLT.O1	TOGO TELECOM 6.50% 2007-2014				9,999	30	299,970	9,999	9,999	9,250	10,745	210.18	ACD	S	294.904	15-févr.
TPCI.O7	TPCI 6.25% 2008-2011				NC			9,900	9,900	9,160	10,640	482.88	IF	A	625	15-sept.
TPCI.O8	TPCI 6.95% 2009-2014				9,900	56	554,400	9,700	9,900	9,160	10,640	615.03	ACD	A	695	5-août
TOTAL						86	854,370									
<b>OBLIGATIONS KOLAS</b>																
AFD.O1	AFD 5,25% 2008-2016				NC			9,900	9,900	9,160	10,640	149.59	IF	A	525	12-mars
SFI.O1	SFI 4,75% 2006-2011				NC			10,000	10,000	9,250	10,750	244.66	IF	A	475	18-déc.
TOTAL																
<b>TOTAL-Marché des obligations</b>						<b>86</b>	<b>854,370</b>									

**Légende:**

Type Amort: Type d'Amortissement - IF: IN FINE - AC: AMORTISSEMENT CONSTANT - AD: AMORTISSEMENT DEGRESSIF - ACD: AMORTISSEMENT DIFFERE CONSTANT

Période : Périodicité de paiement des coupons - A: annuelle - S: Semestrielle - T: Trimestrielle

Eché. : Echéance de paiement des intérêts

Mentions : NC: Non Coté Ex: Ex-coupon ou Ex-droit SP: Suspendu DIF: Différé

**Avis, Décisions, Instructions & Circulaires du jour**

- Avis N 101-2010 / BRVM / DG du 24 juin 2010 - Clôture d'échange de titre -fusion-absorption SADEM par SOLIBRA.

 Les Avis et Instructions sont disponibles auprès des Antennes Nationales de Bourse et sur le site internet de la BRVM : [www.brvm.org](http://www.brvm.org)



# Official Newsletter

## BOURSE REGIONALE DES VALEURS MOBILIERES S.A.

SOCIETE ANONYME AU CAPITAL DE FCFA 596 080 000

Head Office: Abidjan - COTE D'IVOIRE

Address: 18, Rue Joseph Anoma (Rue des Banques) - AAbidjan E-mail: brvm@brvm.org

Tel: (225) 20 326 685 / 20 326 686 Fax : (225) 20 326 684

Site Internet: [www.brvm.org](http://www.brvm.org)

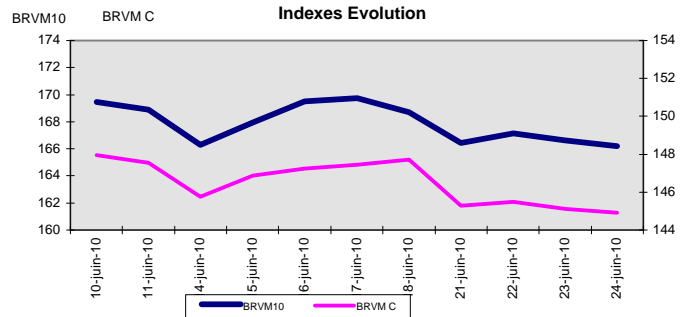
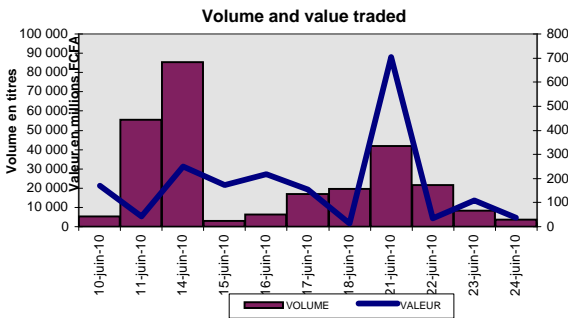
Newsletter (June 24, 2010

Vol : 13 N° : 120

### June 24, 2010 Session

#### References Indexes

Base = 100 au: 15 septembre 1998	Close	Change		Previous Close	Market Capitalization CFA
		Value	%		
BRVM 10	166,20	-0,41	-0,25%	166,61	2 451 503 570 834
BRVM Composite	144,90	-0,21	-0,14%	145,11	3 149 932 611 854
<b>Mandatory Market Capitalization ( CFA)</b>					<b>437 902 547 480</b>



#### Sectoral Indexes

Base = 100 on: June 14th, 1999	Close	Change		Previous Close	Number of Companies
		Value	%		
BRVM - Industry	85,94	0,09	0,10%	85,85	13
BRVM - Services Publics	385,72	0,00	0,00%	385,72	4
BRVM - Financial	67,56	-0,70	-1,03%	68,26	7
BRVM - Transportation	256,26	0,00	0,00%	256,26	2
BRVM - Agriculture	159,46	3,20	2,05%	156,26	4
BRVM - Distribution	110,61	-0,60	-0,54%	111,21	7
BRVM - Autres Secteurs	57,10	0,00	0,00%	57,10	1

#### Market Summary

	Volume Traded	Total Value Tradede (F CFA)	Number of Transactions	Number of securities Traded	securities		
					Gains	Losses	traded
Stocks	3 525	36 541 658	78	19	4	3	12
Bonds	86	854 370	5	2	1	0	1
Rights	0	0	0	0	0	0	0

Most Actives securities		Raise			Drop		
securities	Volume	securities	Price	Change	securities	Price	Change
ECOBANK TRANS. IN	1 819	BICI CI	33 000	1000	TOTAL Côte d'Ivoire S.A	82 000	-1 000
PALM CI	540	SIVOA CI	9 500	495	SOGB CI	23 190	-10
Bank Of Africa NIGER	454	PALM CI	6 930	480	ECOBANK TRANS. INCORP. TG	52	-1
SIVOA CI	271	TPCI 6,95% 2009-2014	9 900	200			
SHELL CI	121	SAPH CI	17 050	40			

#### International Exchange indexes

African exchanges	Indexes	Close	Change	Indexes	Other exchanges	Indexes	Close	Changes	Indexes au
		24-juin-10	Séance Previous Close	31-déc.-09			24-juin-10	Séance Previous Close	31-déc.-09
ACCRA (*)	GSE	6705,5	-0,06%	5572,34	PARIS (**)	CAC 40	3603,64	-1,05%	3936,33
CASABLANCA (*)	MADEX	9834,02	0,73%	8464,47	LONDRES (**)	FOOTSIE 100	5139,25	-0,76%	5412,88
LAGOS (*)	NSE	25554,35	-0,78%	20827,17	NEW YORK (*)	DJIA	10298,44	0,05%	10428,05
TUNIS (*)	TUNINDEX	4947,55	-0,21%	4291,72	TOKYO (**)	NIKKEI 225	9928,34	0,05%	10546,44

(\*) Indexes de la veille

(\*\*) Indexes à 11 H GMT

#### Announced Coupons

Symbol	securities	Coupon		
		Other exchanges	Detachment Date	Payment Date
BNBC	BERNABE CI	2 700	28-juin-10	30-juin-10
PRSC	SDA CI	11 250	28-juin-10	30-juin-10
SDCC	SODE CI	1 350	28-juin-10	30-juin-10
CIEC	CIE CI	1 854	28-juin-10	30-juin-10
UNLC	UNILEVER CI	2 421	30-juin-10	2-juil.-10
SGBC	SGB CI	5 032	2-juil.-10	6-juil.-10
ETIT	ETI TG	0,3 cent \$ US	23-juin-10	9-juil.-10
SIVC	SIVOA CI	900	8-juil.-10	12-juil.-10

ND: Not available

## STOCKS MARKET

June 24, 2010 Session

Symbol	Security	Classify Stock exchange Capitalization	Qty	Cours Bid. /Ask.	Qty	Curr. Price	Volume	Value	Previous Price	Curr. Price	Max. Variances Next Session	Curr. Price		Max. Variances		
												Next Session	Date	Low	High	
<b>INDUSTRY - SECTOR</b>																
CABC	SICABLE CI	C		/ 16950	10	NC			17 000	17 000	15 725	18 275	2 340	18-mai-10	14 000	20 000
CDAC	CEDA CI	C		/ 4710	505	NC			4 710	4 710	4 360	5 060	630	7-juil-00	4 710	5 090
FTSC	FILTISAC CI	B	2	3750 / 3900	214	3 900	22	85 800	3 900	3 900	3 610	4 190	331,70	16-juil-09	2 685	3 925
NEIC	NEI CI	C				NC			3 595	3 595	3 330	3 860	225	28-juil-01	3 595	3 595
N TLC	NESTLE CI	B	10	65000 / 69600	47	NC			69 700	69 700	64 475	74 925	4 050	26-août-09	62 005	73 105
SEMC	CROWN SIEM CI	B		/ 31990	208	NC			30 000	30 000	27 750	32 250	2 250	31-juil-09	30 000	33 860
SIVC	SIVOVA CI	C	31	9500 / 9600	60	9 500	271	2 574 500	9 005	9 500	8 790	10 210	1 080	10-juil-09	8 500	11 000
SLBC	SOLIBRA CI	A	4	165000 /		NC			160 000	160 000	148 000	172 000	12 060	20-mai-10	149 160	186 500
SMBC	SMB CI	B		/ 13995	122	NC			13 995	13 995	12 950	15 040	1 087	24-juil-09	13 995	19 895
STBC	SITAB CI	B	2	50000 / 50000	100	NC			48 000	48 000	44 400	51 600	8 270	14-avr-10	44 900	65 365
TTRC	TRITURAF CI	C				SP			1 805	1 805	1 670	1 940	1 440	19-juil-02	1 370	2 400
UNLC	UNILEVER CI	B	2	51000 / 51000	6	NC			57 260	57 260	52 970	61 550	34 200	8-juin-09	57 260	75 000
UNXC	UNIWAX CI	C				11 700	5	58 500	11 700	11 700	10 825	12 575	1 350	6-juin-03	11 700	18 000
TOTAL							298	2 718 800								
<b>PUBLIC UTILITIES - SECTOR</b>																
CIEC	CIE CI	B	123	17395 / 17395	150	DIF			16 005	17 205	15 915	18 495	1 575	6-juil-09	13 265	17 500
ONTBF	ONATEL BF	A		/ 47000	280	47 000	20	940 000	47 000	47 000	43 475	50 525			45 000	49 010
SDCC	SODE CI	B	8	12515 / 12600	100	NC			12 510	12 510	11 575	13 445	900	6-juil-09	8 000	13 300
SNTS	SONATEL SN	A	180	130000 / 134000	112	134 000	19	2 546 000	134 000	134 000	123 950	144 050	12 150	29-avr-10	120 000	150 000
TOTAL							39	3 486 000								
<b>FINANCIAL - SECTOR</b>																
BICC	BICI CI	B	460	33000 / 33500	78	33 000	27	891 000	32 000	33 000	30 525	35 475	4 320	7-juin-10	28 005	39 000
BOAB	BANK OF AFRICA BN	B	30	46500 /		46 500	10	465 000	46 500	46 500	43 015	49 985	3 150	1-juin-10	45 990	47 005
BOAC	BANK OF AFRICA COTE D'IVOIRE	B	2	30000 / 30500	85	30 000	18	540 000	30 000	30 000	27 750	32 250	1 800	2-juin-10	28 565	32 500
BOAN	BANK OF AFRICA NG	B	763	40255 /		40 255	454	18 275 770	40 255	40 255	37 240	43 270	2 700	1-juin-10	39 400	40 255
ETIT	ECOBANK TRANS. INCORP. TG	A	2 600	50 / 52	78 201	52	1 819	94 588	53	52	49	55	1.60*	9-juil-10	38	58
SAFC	SAFCA CI	C	3	29000 /		NC			29 000	29 000	26 825	31 175	2 250	30-juil-09	29 000	29 250
SGBC	SGB CI	A	54	47000 / 48000	42	48 000	9	432 000	48 000	48 000	44 400	51 600	4 075	10-juil-09	37 000	48 350
TOTAL							2 337	20 698 358								
<b>TRANSPORTATION - SECTOR</b>																
SDSC	BOLLORE AFRICA LOGISTICS CI	B	3	48000 / 49500	80	49 500	4	198 000	49 500	49 500	45 790	53 210	5 303	4-juin-10	42 500	50 000
SVOC	SIVOM CI	C	1	5000 / 5000	10	NC			5 550	5 550	5 135	5 965	270	5-juil-99	5 550	6 495
TOTAL							4	198 000								
<b>AGRICULTURE - SECTOR</b>																
PALC	PALM CI	B	5	6000 / 6930	448	6 930	540	3 742 200	6 450	6 930	6 415	7 445	225	21-juil-00	4 950	7 350
SICC	SICOR CI	C		/ 5000	155	5 000	7	35 000	5 000	5 000	4 625	5 375	1 919	25-sept-00	5 000	6 250
SOGC	SOGB CI	B	51	21500 / 23190	7	23 190	110	2 550 900	23 200	23 190	21 455	24 925	2 070	27-juil-09	14 500	23 200
SPHC	SAPH CI	B	68	17050 / 20000	20	17 050	32	545 600	17 010	17 050	15 775	18 325	1 800	7-juin-10	10 000	17 510
TOTAL							689	6 873 700								
<b>DISTRIBUTION - SECTOR</b>																
ABJC	SERVAIR ABIDJAN CI	C				NC			4 000	4 000	3 700	4 300	225	13-juil-00	3 395	4 445
BNBC	BERNABE CI	C	200	20500 / 22100	164	22 100	28	618 800	22 100	22 100	20 445	23 755	1 635	3-juil-09	15 990	22 250
CFAC	CFAO CI	B	2	15000 / 15000	6	NC			17 310	16 015	14 815	17 215	2 784	14-juin-10	11 100	24 875
PRSC	SDA CI	B		/ 107300	1	NC			116 000	116 000	107 300	124 700	11 250	31-juil-09	116 000	116 000
SHCC	SHELL CI	B	36	10000 / 12950	4	10 000	121	1 210 000	10 000	10 000	9 250	10 750	736	9-juin-10	9 500	17 800
SRIC	SARI CI	C	17	37625 / 40000	15	NC			35 000	35 000	32 375	37 625	5 262	14-juin-10	34 000	49 900
T TLC	TOTAL CI	B	6	79000 / 82000	11	82 000	9	738 000	83 000	82 000	75 850	88 150	9 722	18-juin-10	79 000	93 525
TOTAL							158	2 566 800								
<b>OTHERS SECTORS</b>																
STAC	SETAO CI	C				NC			4 625	4 625	4 280	4 970			4 625	5 000
TOTAL																
<b>TOTAL - STOCKS MARKET</b>																
							3 525	36 541 658								

## Legend

(\*) Montant indicatif et non définitif

Mentions : NC: Unlisted Ex: Ex-coupon ou Ex-right SP: suspended DIF: differed

Classify Stock exchange Capitalization :

A: Companies having a stock exchange capitalization Higher than 100 billion FCFA.

B: Companies having a stock exchange capitalization Ranging between 10 billion FCFA and 100 billion FCFA.

C: Companies having a Lower stock exchange capitalization or equalizes to 10 billion FCFA. .

## RIGHTS MARKET

Symbol	Security	Qty	Cours Bid. /Ask.	Qty	Curr. Price	Volume	Value	Previous Price	Curr. Price	Max. Variances Next Session	Parity	Trading Period	
												Start	End
<b>TOTAL-RIGHTS MARKET</b>													

## Legend

Parity: y pour x signifie y droits pour x action nouvelle

**BONDS MARKET**

June 24, 2010 Session

Symbol	Security	Qty	Cours		Curr. Price	Volume	Value	Previous Price	Curr. Price	Max. Variances		Coupon paid	Type Amort	Coupon paid		
			Bid./Ask.	Qty						Next Session	Next Session			Period	Next Session	Expiry
<b>REGIONAL BOND</b>																
BIDC.O1	BIDC 5,60% 2006-2013		/ 10000	11	NC			10 000	10 000	9 250	10 750	486,36	ACD	A	560	11-août
BOAB.O2	BOA BENIN 6.20% 2009-2014				NC			10 000	10 000	9 250	10 750	1,60	AC	A	583	23-juin
BOABF.O1	BOA-Burkina F. 5.90% 2006-2011				NC			10 000	10 000	9 250	10 750	282,82	AC	A	555	20-déc
BOABF.O2	BOA BURKINA F. 6.20% 2009-2014				NC			10 000	10 000	9 250	10 750	1,60	AC	A	582,80	23-juin
BOAC.O1	BOA - CI 6.20% 2009-2014				NC			10 000	10 000	9 250	10 750	1,66	AC	A	607,60	23-juin
BOAD.O6	BOAD 5,35% 2004-2011				NC			10 000	10 000	9 250	10 750	338,59	ACD	A	535	5-nov
BOAD.O7	BOAD 5% 2005-2013				NC			9 900	9 900	9 160	10 640	243,84	ACD	A	500	28-déc
BOAD.O8	BOAD 4,50% 2005-2011				NC			10 000	10 000	9 250	10 750	219,45	ACD	A	450	28-déc
BOAD.O9	BOAD 5% 2006-2014				NC			10 000	10 000	9 250	10 750	187,67	ACD	A	500	7-févr
BOAD.O10	BOAD 4,75% 2006-2012				NC			10 000	10 000	9 250	10 750	178,29	ACD	A	475	7-févr
BOAM.O1	BOA-Mali 5.75% 2006-2011				NC			10 000	10 000	9 250	10 750	254,79	AC	A	500	20-déc
BOAM.O2	BOA MALI 6.50% 2009-2014				NC			10 000	10 000	9 250	10 750	1,55	AC	A	565,50	23-juin
BOAN.O1	BOA NIGER 6.50% 2009-2014				NC			10 000	10 000	9 250	10 750	1,55	AC	A	565,50	23-juin
BOAS.O1	BOA SENEGAL 6.50% 2009-2014				NC			10 000	10 000	9 250	10 750	1,67	IF	A	611	23-juin
CAAB.O2	CAA BENIN 6% 2007-2012		/ 10000	100	NC			10 000	10 000	9 250	10 750	246,58	ACD	A	600	25-janv.
CEB.O1	CEB 6.50% 2003-2010		/ 3333	30	NC			3 333	3 333	3 085	3 580	207,15	ACD	A	216,65	10-juil.
CEB.O2	CEB 6.50% 2004-2011		/ 3333	70	NC			3 333	3 333	3 085	3 580	9,50	ACD	A	433	16-juin
CLTB.O2	CELTEL BURKINA 6.35% 2007-2013		/ 10000	65	NC			9 900	9 900	9 160	10 640	209,09	ACD	S	298	17/02-08
EOS.O1	Etat SENEGAL 5.50% 2005-2010				NC			10 000	10 000	9 250	10 750	503,29	ACD	A	550	25-juil.
EOS.O2	Etat Sénégal 5,50% 2007-2012				NC			9 310	9 310	8 615	10 005	375,21	ACD	A	550	18-oct.
EOT.O1	ETAT DU TOGO 6,50% 2006-2011				NC			10 000	10 000	9 250	10 750	206,58	ACD	A	650	28-févr.
ONTBF.O1	ONATEL 6.65% 2005-2011				NC			10 000	10 000	9 250	10 750	29,11	ACD	A	625	7-juin
PADS.O1	PAD 6.50% 2004-2011				NC			10 000	10 000	9 250	10 750	575,85	ACD	A	611	15-juil.
SEM.O1	SEMA 6.85% 2007-2012		/ 10100	93	NC			10 400	10 400	9 620	11 180	50,20	ACD	S	297,975	24/05-11
SHAF.O2	SHELTER AFRIQUE 6% 2008-2014				NC			10 000	10 000	9 250	10 750	27,95	ACD	S	300	21/11-05
STRAC.O1	SOTRA 6.80% 2007-2012				NC			9 850	9 850	9 115	10 585	649,58	AC	A	666	3-juil.
TGTLT.O1	TOGO TELECOM 6,50% 2007-2014				9 999	30	299 970	9 999	9 999	9 250	10 745	210,18	ACD	S	294,904	15-févr.
TPCI.O7	TPCI 6,25% 2008-2011				NC			9 900	9 900	9 160	10 640	482,88	IF	A	625	15-sept.
TPCI.O8	TPCI 6,95% 2009-2014				9 900	56	554 400	9 700	9 900	9 160	10 640	615,03	ACD	A	695	5-août
TOTAL						86	854 370									
<b>KOLAS BOND</b>																
AFD.O1	AFD 5,25% 2008-2016				NC			9 900	9 900	9 160	10 640	149,59	IF	A	525	12-mars
SFI.O1	SFI 4,75% 2006-2011				NC			10 000	10 000	9 250	10 750	244,66	IF	A	475	18-déc.
TOTAL																
<b>TOTAL-BONDS MARKET</b>						<b>86</b>	<b>854 370</b>									

**Legend**

Type Amort: Type d'Amortissement - IF: IN FINE - AC: AMORTISSEMENT CONSTANT - AD: AMORTISSEMENT DEGRESSIF - ACD: AMORTISSEMENT DIFFERE CONSTANT  
 Period : Coupons Payment Period - A: yearly - S: semi annual - T: Quaterly  
 Expiry : Interest Payment expiry  
 Mentions : NC: Unlisted Ex: Ex-coupon ou Ex-right SP: suspended DIF: differed

**Notices, Decisions, Instructions & Circulars of the day**

- Avis N°101-2010 / BRVM / DG du 24 juin 2010 - Clôture d'échange de titre -fusion-absorption SADEM par SOLIBRA.

Les Avis et Instructions sont disponibles auprès des Antennes Nationales de Bourse et sur le site internet de la BRVM : [www.brvm.org](http://www.brvm.org)