



# Bulletin Officiel de la Cote

## BOURSE REGIONALE DES VALEURS MOBILIERES S.A.

SOCIETE ANONYME AU CAPITAL DE FCFA 3 062 040 000

Siège Social: Abidjan - COTE D'IVOIRE

Siège Social : 18, Rue Joseph Anoma (Rue des Banques) – 01 B.P. 3802 Abidjan 01

Tel : (225) 20 326 685 / 20 326 686 Fax : (225) 20 326 684

Site Internet: [www.brvm.org](http://www.brvm.org)

Bulletin du 20 juin 2013

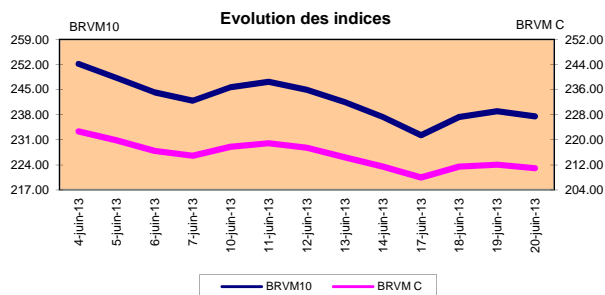
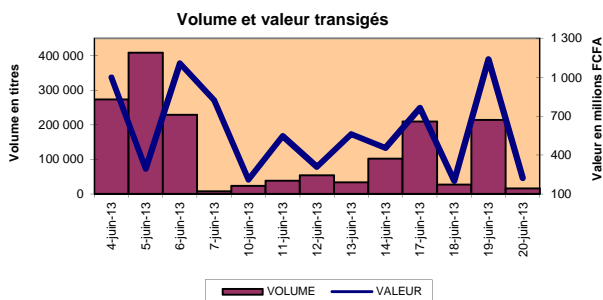
Vol : 16 N° : 117

### Séance du 20 juin 2013

Indices de référence

Base = 100 au 15 septembre 1998	Fermeture	Variation		Fermeture Précédente	Capitalisation Boursière en FCFA
		en valeur	en %		
BRVM 10	237.49	-1.48	-0.62%	238.97	4 078 361 085 800
BRVM Composite	210.88	-1.22	-0.58%	212.10	5 103 699 250 055

Capitalisation du marché obligataire ( en F CFA)	1 017 439 337 346
--	-------------------



Indices sectoriels

Base = 100 au 14 juin 1999	Fermeture	Variation		Fermeture Précédente	Nombre de sociétés
		en valeur	en %		
BRVM - Industrie	111.62	-0.66	-0.59%	112.28	12
BRVM - Services Publics	555.03	-1.49	-0.27%	556.52	4
BRVM - Finances	86.69	-0.92	-1.05%	87.61	8
BRVM - Transport	494.71	0.00	0.00%	494.71	2
BRVM - Agriculture	343.62	-3.20	-0.92%	346.82	4
BRVM - Distribution	190.17	0.11	0.06%	190.06	6
BRVM - Autres Secteurs	129.38	0.00	0.00%	129.38	1

Sommaire du marché

	Volume Transigé	Valeur Totale Transigée (F CFA)	Nombre de Transactions	Nombre de titres échangés	Titres		
					Gains	Pertes	Inchangés
Actions	15 562	222 466 865	128	20	3	9	8
Obligations	105	1 050 000	3	2	0	1	1
Droits	0	0	0	0	0	0	0

Titres les plus actifs		Plus fortes hausses			Plus fortes baisses		
Titres	Volume	Titres	Cours	Variation	Titres	Cours	Variation
SONATEL SN	8 225	ONATEL BF	56 975	3975	SGB CI	68 000	-4 995
ECOBANK TRANS. INCORP. TG	5 901	SERVAIR ABIDJAN CI	14 930	1040	TRACTAFRIC MOTORS CI	114 260	-2 740
SGB CI	292	BANK OF AFRICA NG	42 005	380	UNIWAX CI	24 975	-2 025
ONATEL BF	244				BANK OF AFRICA BF	68 000	-1 375
SAPH CI	150				PALM CI	17 500	-500

Indices boursiers internationaux

Places financières africaines	Indices	Clôture 20-juin-13	Variation Séance précédente	Indices au 31-déc.-12	Autres places financières	Indices	Clôture 20-juin-13	Variations Séance précédente	Indices au 31-déc.-12
ACCRA (*)	GSE	1 906.81	0.11%	1 199.72	PARIS (**)	CAC 40	3 744.46	-2.47%	3 641.07
CASABLANCA (**)	MADEX	7 179.12	-0.32%	7 614.01	LONDRES (**)	FOOTSIE 100	6 194.22	-2.44%	5 897.81
LAGOS (*)	NSE	37 135.41	0.30%	28 078.81	NEW YORK (**)	DJIA	15 112.19	-1.35%	13 104.14
TUNIS (*)	TUNINDEX	4 597.41	0.33%	4 561.98	TOKYO (*)	NIKKEI 225	13 014.58	-1.74%	10 395.18

(\*) Indices de la veille

(\*\*) Indices à 11 H00GMT

Coupons annoncés

Symbole	Titre	Coupon		
		Montant net (FCFA)	Date de détachement	Date de paiement
CFAC	CFAO CI	1 629	25-juin-13	27-juin-13
BNBC	BERNABE CI	4 905	27-juin-13	1-juil.-13
ONTBF	ONATEL BF	4 634	28-juin-13	2-juil.-13
TTLIC	TOTAL CI	7 200	2-juil.-13	4-juil.-13
SPHC	SAPH CI	1 440	3-juil.-13	5-juil.-13

ND: Non Disponible

MARCHÉ DES ACTIONS

Séance du 20 juin 2013

Symbole	Titre	Classe de Capitalisation Boursière	Qté	Cours Ach. / Vend.	Qté	Cours du jour	Volume	Valeur	Cours Précéd.	Séance prochaine			Dernier dividende Payé		Cours extrêmes sur les 52 dernières semaines	
										Cours Référence	Ecart maximum		Montant net	Date	Plus Bas	Plus Haut
<b>SECTEUR - INDUSTRIE</b>																
CABC	SICABLE CI	B	5	Marché / 76250	25	NC			76 200	76 200	70 485	81 915	5 904	15-avr-13	30 000	76 260
FTSC	FILTISAC CI	B	105	7505 / 8000	5 367	7 505	40	300 200	8 000	7 505	6 945	8 065	321	19-juil-10	3 000	9 000
NEIC	NEI-CEDA CI	C	740	2250 /		NC			2 205	2 205	2 040	2 370	225	28-juin-01	2 205	2 775
NTLC	NESTLE CI	B	1	Marché /		44 500	1	44 500	44 500	44 500	41 165	47 835	630	12-août-11	42 000	44 505
SEMC	CROWN SIEM CI	B	728	28000 /		NC			28 000	28 000	25 900	30 100	1 215	28-sept-12	20 000	32 250
SIVC	AIR LIQUIDE CI	B	12	12750 / 13000	253	13 000	30	390 000	13 000	13 000	12 025	13 975	405	04-juil-12	6 940	14 900
SLBC	SOLIBRA CI	A	5	272600 / Marché	2	NC			269 020	269 020	248 845	289 195	10 980	03-juin-13	186 500	280 000
SMBC	SMB CI	B	1	22000 /		NC			22 000	22 000	20 350	23 650	450	18-juil-12	15 000	25 000
STBC	SITAB CI	B	714	102500 / 110725	8	NC			105 000	105 000	97 125	112 875	7 831	19-avr-13	70 000	115 000
TTRC	TRITURAF CI-Ste en Liquidation	C		/ Marché	263	NC			680	680	630	730	1 440	19-juil-02	680	800
UNLC	UNILEVER CI	B	3	37000 /		37 000	40	1 480 000	37 005	37 000	34 225	39 775	1 233	09-juil-12	32 375	42 000
UNXC	UNIWAX CI	B		/ Marché	30	24 975	106	2 647 350	27 000	24 975	23 105	26 845	1 350	06-juin-03	6 000	29 900
<b>TOTAL</b>							<b>217</b>	<b>4 862 050</b>								
<b>SECTEUR - SERVICES PUBLICS</b>																
CIEC	CIE CI	A	155	39005 / 41925	20	39 005	76	2 964 380	39 005	39 005	36 080	41 930	2 691	03-juin-13	23 500	45 000
ONTBF	ONATEL BF	A	12	53005 / 56975	599	56 975	244	13 901 900	53 000	56 975	52 705	61 245	2 450	01-juin-12	38 100	62 000
SDCC	SODE CI	B				NC			39 360	39 360	36 410	42 310	3 510	03-juin-13	23 110	49 450
SNTS	SONATEL SN (*)	A	14 510	19005 / 19200	15 567	19 005	8 225	156 316 125	19 200	19 005	17 580	20 430	1 350	02-mai-13	10 638	19 200
<b>TOTAL</b>							<b>8 545</b>	<b>173 182 405</b>								
<b>SECTEUR - FINANCES</b>																
BICC	BICI CI	B	27	43000 / 43500	10	43 000	78	3 354 000	43 000	43 000	39 775	46 225	2 443	19-juin-13	33 300	43 170
BOAB	BANK OF AFRICA BN	B	10	59105 / 59000	5	NC			59 010	59 010	54 585	63 435	4 650	08-mai-13	54 000	61 000
BOABF	BANK OF AFRICA BF	B	78	68000 / 72500	10	68 000	122	8 296 000	69 375	68 000	62 900	73 100	6 062	23-avr-13	37 000	90 300
BOAC	BANK OF AFRICA CI	B	9	46605 / 47000	6	46 605	22	1 025 310	46 605	46 605	43 110	50 100	2 700	06-mai-13	27 900	51 060
BOAN	BANK OF AFRICA NG	B	2	42005 /		42 005	8	336 040	41 625	42 005	38 855	45 155	2 558	07-mai-13	32 500	45 500
ETIT	ECOBANK TRANS. INCORP. TG (**)	A	10 000	59 / 60	44 928	60	5 901	354 060	60	60	56	64	2 144	17-juil-12	33	75
SAFC	SAFCA CI	C				NC			23 000	23 000	21 275	24 725	1 440	29-juil-11	20 000	23 000
SGBC	SGB CI	A	90	68000 / 73900	16	68 000	292	19 856 000	72 995	68 000	62 900	73 100	3 990	11-juin-12	42 505	73 990
<b>TOTAL</b>							<b>6 423</b>	<b>33 221 410</b>								
<b>SECTEUR - TRANSPORT</b>																
SDSC	BOLLORE AFRICA LOGISTICS CI	A	1	Marché / 102000	15	NC			95 200	95 200	88 060	102 340	7 562	06-juin-13	46 000	100 000
SVOC	MOVIS CI	C	75	10700 / 11000	2 833	NC			11 000	11 000	10 175	11 825	270	05-juil-99	3 700	11 500
<b>TOTAL</b>																
<b>SECTEUR - AGRICULTURE</b>																
PALC	PALM CI	A		/ 17500	34	17 500	80	1 400 000	18 000	17 500	16 190	18 810	1 440	13-juin-13	13 325	22 655
SICC	SICOR CI	C	2	Marché /		NC			3 600	3 600	3 330	3 870	1 919	25-sept-00	3 600	3 600
SOGC	SOGB CI	A	48	50875 / 54000	10	NC			54 000	54 000	49 950	58 050	10 417	23-juil-12	44 450	90 250
SPHC	SAPH CI	A	7	30000 / 32000	100	32 000	150	4 800 000	32 005	32 000	29 600	34 400	6 930	22-juin-12	25 745	44 000
<b>TOTAL</b>							<b>230</b>	<b>6 200 000</b>								
<b>SECTEUR - DISTRIBUTION</b>																
ABJC	SERVAIR ABIDJAN CI	C	120	Marché /		14 930	70	1 045 100	13 890	14 930	13 815	16 045	225	13-juil-00	5 550	19 660
BNBC	BERNABE CI	B	8	71000 / 75000	40	71 000	8	568 000	71 000	71 000	65 675	76 325	4 095	10-juil-12	38 295	91 375
CFAC	CFAO CI	B	1	40005 /		NC			40 005	40 005	37 005	43 005	299,7	18-juin-12	21 000	54 000
PRSC	TRACTAFRIC MOTORS CI	B	5	Marché /		114 260	15	1 713 900	117 000	114 260	105 695	122 825	10 710	06-juin-13	80 000	124 000
SHEC	VIVO ENERGY CI	B	11	31000 / 31500	54	31 000	54	1 674 000	31 000	31 000	28 675	33 325	828	31-août-11	19 000	32 500
TTLC	TOTAL CI	B	20	101005 / Marché	4	NC			107 500	107 500	99 440	115 560	2 170	10-août-11	80 000	107 500
<b>TOTAL</b>							<b>147</b>	<b>5 001 000</b>								
<b>AUTRES SECTEURS</b>																
STAC	SETAO CI	C	30	Marché /		NC			10 480	10 480	9 695	11 265			4 390	10 480
<b>TOTAL</b>																
<b>TOTAL - Marché des actions</b>							<b>15 562</b>	<b>222 466 865</b>								

**Légende:**  
 (\*) dividendes et cours extrêmes ajustés par rapport au fractionnement du 23 novembre 2012: à raison de dix (10) actions nouvelles pour une (1) action ancienne.  
 (\*\*) le capital de la société contient des actions de priorité convertibles au bout de 3 - 5 ans en actions ordinaires.

**Mentions :** NC: Non Coté Ex-c: Ex-coupon Ex-d:Ex-droit SP: Suspendu DIF: Différé Val-T: Valeur Théorique

**Classe de Capitalisation Boursière :**

- A Sociétés ayant une capitalisation boursière Supérieure à 100 milliards FCFA.
- B Sociétés ayant une capitalisation boursière Comprise entre 10 milliards FCFA et 100 milliards FCFA.
- C Sociétés ayant une capitalisation boursière Inférieure ou égale à 10 milliards FCFA.

MARCHÉ DES DROITS

Symbole	Titre	Qté	Cours Ach. / Vend.	Qté	Cours du jour	Volume	Valeur	Cours Précéd.	Séance prochaine		Parité	Période de Négociation	
									Cours Référence	Ecart maximum		Début	Fin
<b>TOTAL-Marché des droits</b>													

Parité: y pour x signifie y droits pour x action nouvelle

**MARCHÉ DES OBLIGATIONS**

Séance du 20 juin 2013

Symbole	Titre	Qté	Cours Ach. / Vend.	Qté	Cours du jour	Volume	Valeur	Cours Précéd.	Séance prochaine		Coupon couru	Type Amort	Coupon d'intérêt				
									Cours Référence	Ecarts maximaux			Période	Montant net	Eché.		
<b>OBLIGATIONS REGIONALES</b>																	
BHB.O1	BHB 6.25% 2012-2017				NC			9 800	9 800	9 065	10 535	405.62	AC	A	587.500	11-oct	
BIDC.O1	BIDC 5.60% 2006-2013				NC			9 800	9 800	9 065	10 535	480.22	ACD	A	560.000	11-août	
BIDC.O2	BIDC 6.75 % 2010-2017		/ 10000	14	NC			10 000	10 000	9 250	10 750	142.01	ACD	S	337.500	04/04-10	
BOAB.O2	BOA BENIN 6.20% 2009-2014				NC			10 000	10 000	9 250	10 750	Ex-c	AC	A	582.800	23-juin	
BOABF.O2	BOA BURKINA F. 6.20% 2009-2014				NC			10 000	10 000	9 250	10 750	Ex-c	AC	A	582.800	23-juin	
BOABF.O3	BOA BURKINA F. 6.25% 2012-2017				NC			10 000	10 000	9 250	10 750	405.62	AC	A	587.500	11-oct	
BOAC.O1	BOA - CI 6.20% 2009-2014				NC			9 900	9 900	9 160	10 640	Ex-c	AC	A	607.600	23-juin	
BOAC.O2	BOA - CI 6.25% 2012-2017				NC			10 000	10 000	9 250	10 750	422.88	AC	A	612.500	11-oct	
BOAD.O7	BOAD 5% 2005-2013				NC			10 000	10 000	9 250	10 750	239.01	ACD	A	500.000	28-déc	
BOAD.O9	BOAD 5% 2006-2014				NC			10 000	10 000	9 250	10 750	182.69	ACD	A	500.000	07-févr	
BOAD.O11	BOAD 5.95% 2012-2019				NC			10 000	10 000	9 250	10 750	172.79	ACD	A	595.000	06-mars	
BOAM.O2	BOA MALI 6.50% 2009-2014				NC			10 000	10 000	9 250	10 750	Ex-c	AC	A	565.500	23-juin	
BOAN.O1	BOA NIGER 6.50% 2009-2014				NC			10 000	10 000	9 250	10 750	Ex-c	AC	A	565.500	23-juin	
BOAN.O2	BOA NIGER 6.25% 2012-2017				NC				10 000	9 250	10 750	375.41	AC	A	543.750	11-oct	
BOAS.O1	BOA SENEGAL 6.50% 2009-2014				NC			10 000	10 000	9 250	10 750	Ex-c	IF	A	611.000	23-juin	
BOAS.O2	BOA SENEGAL 6.50% 2012-2017				NC			10 000	10 000	9 250	10 750	421.84	IF	A	611.000	11-oct	
CAAB.O3	CAA BENIN 6.50% 2011-2016					10 000	28	280 000	10 001	10 000	9 250	10 750	397.12	ACD	A	650.000	09-nov
CLTB.O2	CELTEL BURKINA 6.35% 2007-2013				NC			9 900	9 900	9 160	10 640	202.81	ACD	S	298.450	17/02-08	
CRRH.O1	CRRH-UEMOA 6.10% 2012-2022		/ 10000	95	NC			10 000	10 000	9 250	10 750	214.01	AC	S	305.000	13/02-08	
CRRH.O2	CRRH-UEMOA 6.10% 2012-2024				NC			10 000	10 000	9 250	10 750	259.50	AC	S	305.000	17/01-07	
EOS.O3	ETAT SENEGAL 6.75% 2010-2015				NC			7 500	7 500	6 940	8 060	299.59	ACD	A	506.250	16-nov	
EOS.O4	ETAT SENEGAL 6.70% 2012-2019		/ 10000	14	NC			10 000	10 000	9 250	10 750	345.10	ACD	A	670.000	14-déc	
EOT.O2	ETAT TOGOLAIS 6.50% 2011-2016				NC			10 000	10 000	9 250	10 750	172.74	ACD	A	650.000	15-mars	
PAAC.O1	PAA 6.95% 2010-2017				NC			8 000	8 000	7 400	8 600	34.33	ACD	S	274.640	28/05-11	
PADS.O2	PAD 7% 2010-2017				NC			10 000	10 000	9 250	10 750	Ex-c	ACD	S	304.500	22/06-12	
PALC.O1	PALMCI 7% 2009-2016				NC			9 900	9 900	9 160	10 640	327.02	ACD	S	342.060	28/06-12	
SHAF.O2	SHELTER AFRIQUE 6% 2008-2014				NC			10 000	10 000	9 250	10 750	49.32	ACD	S	297.534	21/05-11	
TGTLT.O1	TOGO TELECOM 6.50% 2007-2014				NC			4 000	4 000	3 700	4 300	83.70	ACD	S	121.196	15/02-08	
TPBF.O2	TPBF 6.50% 2011-2016				NC			10 000	10 000	9 250	10 750	322.33	ACD	A	650.000	21-déc	
TPCI.O8	TPCI 6.95% 2009-2014				NC			6 667	6 667	6 170	7 165	404.94	ACD	A	463.333	05-août	
TPCI.O9	TPCI 6.25% 2010-2013				NC			9 700	9 700	8 975	10 425	34.25	IF	A	313.360	31-mai	
TPCI.O10	TPCI 7% 2010-2017				NC			10 000	10 000	9 250	10 750	502.47	AC	A	700.000	01-oct	
TPCI.O11	TPCI 6.5% 2011-2016					10 000	77	770 000	10 000	10 000	9 250	10 750	495.07	ACD	A	650.000	15-sept
TPCI.O12	TPCI 6.00% 2012-2015				NC			9 800	9 800	9 065	10 535	42.74	ACD	A	600.000	25-mai	
TPCI.O13	TPCI 6.50% 2012-2017				NC			9 900	9 900	9 160	10 640	487.95	ACD	A	650.000	19-sept	
<b>TOTAL</b>						<b>105</b>	<b>1 050 000</b>										
<b>OBLIGATIONS KOLAS</b>																	
AFD.O1	AFD 5.25% 2008-2016				NC			10 000	10 000	9 250	10 750	143.43	IF	A	523.532	12-mars	
<b>TOTAL</b>																	
<b>TOTAL-Marché des obligations</b>						<b>105</b>	<b>1 050 000</b>										

<b>OBLIGATIONS KOLAS</b>																
AFD.O1	AFD 5.25% 2008-2016				NC			10 000	10 000	9 250	10 750	143.43	IF	A	523.532	12-mars
<b>TOTAL</b>																
<b>TOTAL-Marché des obligations</b>						<b>105</b>	<b>1 050 000</b>									

**Légende:**  
 Type Amort: Type d'Amortissement - IF: IN FINE - AC: AMORTISSEMENT CONSTANT - AD: AMORTISSEMENT DEGRESSIF - ACD: AMORTISSEMENT DIFFERE CONSTANT  
 Période : Périodicité de paiement des coupons - A: annuelle - S: Semestrielle - T: Trimestrielle  
 Eché. : Echéance de paiement des intérêts  
 Mentions : NC: Non Coté Ex: Ex-coupon SP: Suspendu DIF: Différé

**Avis, Décisions, Instructions & Circulaires du jour**

Avis N°091/BRVMDG du 20 juin 2013 Paiement de dividendes - TOTAL CI.

Les Avis et Instructions sont disponibles auprès des Antennes Nationales de Bourse et sur le site internet de la BRVM : [www.brvm.org](http://www.brvm.org)

**Erratum:**

**2013 - Calendrier des Assemblées Générales à venir**

**ECOBANK TRANS. INCORP. TG**

- Convocation à l'Assemblée Générale Mixte: 20 juin 2013.

**NELCEDA**

- Convocation à l'Assemblée Générale Ordinaire: 20 juin 2013.

**VIVO ENERGY Côte d'Ivoire**

- Convocation à l'Assemblée Générale Ordinaire: 25 juin 2013.

**SETAO Côte d'Ivoire**

- Convocation à l'Assemblée Générale Ordinaire: 28 juin 2013.

**UNILEVER Côte d'Ivoire**

- Convocation à l'Assemblée Générale Ordinaire: 28 juin 2013.

**FILTISAC Côte d'Ivoire**

- Convocation à l'Assemblée Générale Ordinaire: 28 juin 2013.

**SAFCA - Alios Finance Côte d'Ivoire**

- Convocation à l'Assemblée Générale Ordinaire: 28 juin 2013.

**SGR Côte d'Ivoire**

- Convocation à l'Assemblée Générale Ordinaire: 1er juillet 2013