

BRVM 10	249,36
Variation:	↗ 1,66%
Variation / 31	↗ 1,23%
Déc. 2013:	
BRVM Composite	234,18
Variation:	↗ 1,23%
Variation / 31	↗ 0,93%
Déc. 2013:	

BULLETIN OFFICIEL DE LA COTE



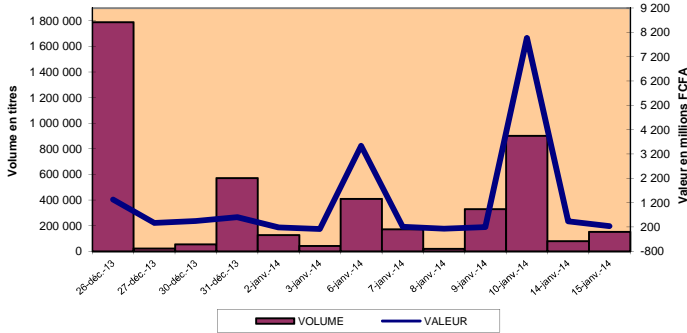
BOURSE REGIONALE DES VALEURS MOBILIERES
Afrique de l'Ouest

Capitalisations

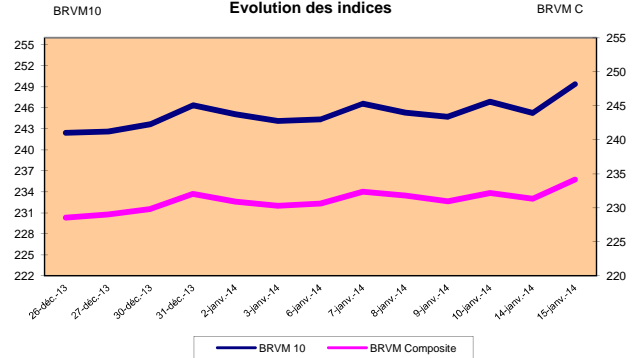
(en milliards de FCFA) :

- Actions:	5 685,82
- Obligations:	1 071,71

Volumes et valeurs transigés



Evolution des indices



RESUME DE LA COTE

La BRVM a clôturé sa séance du mercredi 15 janvier 2014 en hausse par rapport à la séance précédente. L'indice BRVM 10 est passé de 245,28 à 249,36 points, soit une progression de 1,66%. L'indice BRVM Composite, pour sa part, a gagné 1,23% à 234,18 points contre 231,34 précédemment.

1. La valeur des transactions s'est établie à 235,78 millions de FCFA contre 433,26 millions de FCFA le mardi dernier.
2. La capitalisation boursière du marché des actions se chiffre à 5 685,82 milliards de FCFA. Celle du marché obligataire s'élève à 1 071,71 milliards de FCFA.
3. Le titre le plus actif en volume est Ecobank Transnational Incorporated TG avec 134 916 actions échangées. Le titre le plus actif en valeur est SONATEL SN avec 92,69 millions de FCFA de transactions.

PLUS FORTES HAUSSES

PLUS FORTES HAUSSES

PALM COTE D'IVOIRE	
Cours (en FCFA):	19 500
Variation :	5,38%
SITAB COTE D'IVOIRE	
Cours (en FCFA):	120 000
Variation :	5,26%
SONATEL SENEGAL	
Cours (en FCFA):	21 005
Variation :	2,46%
SERVAIR ABIDJAN COTE D'IVOIRE	
Cours (en FCFA):	23 100
Variation :	2,21%
Ecobank Trans. Incorporated TOGO	
Cours (en FCFA):	52
Variation :	1,96%

SODE COTE D'IVOIRE	
Cours (en FCFA):	72 615
Variation :	-7,50%
CIE COTE D'IVOIRE	
Cours (en FCFA):	50 000
Variation :	-4,31%
SOGB COTE D'IVOIRE	
Cours (en FCFA):	51 990
Variation :	-2,73%
SETAO COTE D'IVOIRE	
Cours (en FCFA):	13 000
Variation :	-1,37%
FILTISAC COTE D'IVOIRE	
Cours (en FCFA):	7 600
Variation :	-1,30%

TITRES LES PLUS ACTIFS

Titres	Volumes	Valeurs (en FCFA)
Ecobank Transnational Incorporated TOGO	134 916	7 015 282
ONATEL BURKINA FASO	11 660	71 193 200
SONATEL SENEGAL	4 433	92 694 305
FILTISAC COTE D'IVOIRE	585	4 451 500
SGB COTE D'IVOIRE	228	16 418 020

Compartiments	Titres Echangés / Inscrits	Volumes	Valeurs (en FCFA)	Nombre de transactions	Nombre de Titres		
					Gains	Inchangés	Pertes
Actions	17 / 37	152 422	235 782 772	126	8	2	7
Droits	0 / 0	-	-	0	0	0	0
Obligations	0 / 35	-	-	0	0	0	0
Total	17 / 72	152 422	235 782 772	126	8	2	7

INFORMATIONS

TRITURAF CI - Report de radiation de la cote



INDICATEURS

Indices du jour	Ouverture	Clôture	Variation
BRVM 10	246,55	249,36	1,14%
BRVM Composite	232,21	234,18	0,85%
Ratio de liquidité:	24,04%		
PER moyen:	17,69		
Nombre de SGI participantes:	18 / 21		



BENIN
Tel: (229) 21 312 126
Fax: (229) 21 312 077
patioupke@brvm.org



BURKINA FASO
Tel: (226) 50 308 773
Fax: (226) 50 308 719
louedraogo@brvm.org



COTE D'IVOIRE
Tel: (225) 20 315 955
Fax: (225) 20 324 777
tbah@brvm.org



GUINEE-BISSAU
Tel: (245) 32 016 02
Fax: (245) 32 016 02
saliuba@hotmail.com



MALI
Tel: (223) 44 901 810
Fax: (223) 44 901 811
abocoum@brvm.org



NIGER
Tel: (227) 20 736 692
Fax: (227) 20 736 947
imagagi@brvm.org



SENEGAL
Tel: (221) 33 821 15 18
Fax: (221) 33 821 15 06
nkxy@brvm.org



TOGO
Tel: (228) 22 212 305
Fax: (221) 22 212 341
natcholi@brvm.org

BOURSE REGIONALE DES VALEURS MOBILIERES

BRVM - Société Anonyme au capital de 3.062.040.000 CFA - RC: CI-ABJ-1997-B-208435-CC : 9819725 - E
Siège Social: Abidjan-CÔTE D'IVOIRE, Adresse: 18,Rue Joseph ANOMA (Rue des Banques)-Abidjan
Tél: +225 20 32 66 85/86, Fax: +225 20 32 66 84, Mail: brvm@brvm.org, Site Web: www.brvm.org

MARCHE DES ACTIONS

mercredi 15 janvier 2014

Symbole	Titre	Séance de cotation		Cours Précédent	Cours du jour			Variation	Variation de l'année (31/12/2013)	Cours Référence	Ecart maximum		Dernier dividende Payé		Comp.	Rdt. Net	PER
		Volume	Valeur		Ouv.	Clôt.	Moy.				Bas	Haut	Montant net	Date			
SECTEUR - INDUSTRIE		149,28 points		▲ 0,80%													
CABC	SICABLE CI			99 400	NC	NC	NC		-2,36%	99 400	91 945	106 855	5 904	15-avr.-13	1 ^{er}	5,94%	15,15
FTSC	FILTISAC CI	585	4 451 500	7 700	7 700	7 600	7 609	-1,30%	-1,30%	7 600	7 030	8 170	355	22-juil.-13	1 ^{er}	4,67%	15,62
NEIC	NEI-CEDA CI			6 000	NC	NC	NC		0,00%	6 000	5 550	6 450	225	28-juin-01	1 ^{er}	-	68,13
NTLC	NESTLE CI			66 500	NC	NC	NC		2,31%	66 500	61 515	71 485	630	12-août-11	2 ^{ème}	-	-
SEMC	CROWN SIEM CI			40 500	NC	NC	NC			40 500	37 465	43 535	1 215	30-sept.-13	2 ^{ème}	3,00%	-
SIVC	AIR LIQUIDE CI			18 000	NC	NC	NC		12,89%	18 000	16 650	19 350	630	26-juil.-13	1 ^{er}	3,50%	16,18
SLBC	SOLIBRA CI	3	1 203 000	400 000	401 000	401 000	401 000	0,25%	0,25%	401 000	370 925	431 075	10 980	3-juin-13	1 ^{er}	2,74%	15,15
SMBC	SMB CI			20 000	NC	NC	NC		0,03%	20 000	18 500	21 500	450	18-juil.-12	1 ^{er}	-	-
STBC	SITAB CI	198	23 760 000	114 000	120 000	120 000	120 000	5,26%	-2,91%	120 000	111 000	129 000	7 831	19-avr.-13	1 ^{er}	6,53%	14,30
TTRC	TRITURAF CI-Ste en Liquidation			490	SP	SP	SP			490	455	525	1 440	19-juil.-02	2 ^{ème}	ND	ND
UNLC	UNILEVER CI			46 000	NC	NC	NC		10,84%	46 000	42 550	49 450	1 233	9-juil.-12	2 ^{ème}	-	-
UNXC	UNIWAX CI			41 500	NC	NC	NC		6,41%	41 500	38 390	44 610	846	15-juil.-13	2 ^{ème}	2,04%	22,15
TOTAL		786	29 414 500														
SECTEUR - SERVICES PUBLICS		623,10 points		▲ 1,57%													
CIEC	CIE CI	33	1 656 600	52 250	50 800	50 000	50 200	-4,31%	-19,35%	50 000	46 250	53 750	2 691	3-juin-13	1 ^{er}	5,38%	16,68
ONTBF	ONATEL BF (*)	11 660	71 193 200	6 105	6 200	6 105	6 106	0,00%	0,08%	6 105	5 650	6 560	463	2-juil.-13	1 ^{er}	7,59%	17,02
SDCC	SOE CI	100	7 261 500	78 500	72 615	72 615	72 615	-7,50%	-11,01%	72 615	67 170	78 060	3 510	3-juin-13	1 ^{er}	4,83%	14,40
SNTS	SONATEL SN	4 433	92 694 305	20 500	20 750	21 005	20 910	2,46%	4,76%	21 005	19 430	22 580	1 350	2-mai-13	1 ^{er}	6,43%	12,26
TOTAL		16 226	172 805 605														
SECTEUR - FINANCES		82,37 points		▲ 1,33%													
BICC	BICI CI	35	2 031 750	58 010	58 050	58 050	58 050	0,07%	-3,25%	58 050	53 700	62 400	2 443	19-juin-13	1 ^{er}	4,21%	18,48
BOAB	BANK OF AFRICA BN			60 000	NC	NC	NC		-0,25%	60 000	55 500	64 500	4 650	8-mai-13	1 ^{er}	7,75%	7,72
BOABF	BANK OF AFRICA BF	20	1 620 010	81 200	81 005	81 000	81 001	-0,25%	0,00%	81 000	74 925	87 075	6 062	23-avr.-13	1 ^{er}	7,48%	10,23
BOAC	BANK OF AFRICA CI			62 000	NC	NC	NC		-3,88%	62 000	57 350	66 650	2 700	6-mai-13	1 ^{er}	4,35%	14,31
BOAN	BANK OF AFRICA NG	31	1 370 200	44 250	44 200	44 200	44 200	-0,11%	2,31%	44 200	40 885	47 515	2 558	7-mai-13	1 ^{er}	5,79%	11,95
ETIT	ECOBANK TRANS. INCORP. TG (*)	134 916	7 015 282	51	52	52	52	1,96%	1,96%	52	49	55	1 992	19-juil.-13	1 ^{er}	3,83%	6,44
SAFC	SAFCA CI			36 000	NC	NC	NC			36 000	33 300	38 700	1 440	29-juil.-11	1 ^{er}	-	6,72
SGBC	SGB CI	228	16 418 020	72 000	72 000	72 505	72 009	0,70%	-3,33%	72 505	67 070	77 940	5 744	16-juil.-13	1 ^{er}	7,92%	9,67
TOTAL		135 230	28 455 262														
SECTEUR - TRANSPORT		789,48 points		■ 0,00%													
SDSC	BOLLORE AFRICA LOGISTICS CI			160 000	NC	NC	NC		0,00%	160 000	148 000	172 000	7 562	6-juin-13	1 ^{er}	4,73%	21,21
SVOC	MOVIS CI			7 035	NC	NC	NC		1,96%	7 035	6 510	7 560	270	5-juil.-99	2 ^{ème}	-	-
TOTAL																	
SECTEUR - AGRICULTURE		354,71 points		▲ 1,07%													
PALC	PALM CI	26	486 105	18 505	18 505	19 500	18 696	5,38%	-7,14%	19 500	18 040	20 960	1 440	13-juin-13	2 ^{ème}	7,38%	6,24
SICC	SICOR CI			3 310	NC	NC	NC		-0,60%	3 310	3 065	3 555	1 919	25-sept.-00	1 ^{er}	-	-
SOGC	SOGB CI	20	1 039 800	53 450	51 990	51 990	51 990	-2,73%	-2,82%	51 990	48 095	55 885	3 780	29-juil.-13	1 ^{er}	7,27%	7,36
SPHC	SAPH CI			32 495	NC	NC	NC		-4,14%	32 495	30 060	34 930	1 440	5-juil.-13	1 ^{er}	4,43%	7,88
TOTAL		46	1 525 905														
SECTEUR - DISTRIBUTION		272,75 points		▲ 0,08%													
ABJC	SERVAIR ABIDJAN CI	45	1 039 500	22 600	23 100	23 100	23 100	2,21%	0,39%	23 100	21 370	24 830	225	13-juil.-00	1 ^{er}	-	68,00
BNBC	BERNABE CI			94 000	NC	NC	NC		7,43%	94 000	86 950	101 050	4 905	1-juil.-13	1 ^{er}	5,22%	15,17
CFAC	CFAO CI			39 300	NC	NC	NC		0,26%	39 300	36 355	42 245	1 629	27-juin-13	2 ^{ème}	4,15%	19,84
PRSC	TRACTAFRIC MOTORS CI			112 000	NC	NC	NC			112 000	103 600	120 400	10 710	6-juin-13	1 ^{er}	9,56%	7,42
SHEC	VIVO ENERGY CI	22	1 336 000	60 500	63 000	60 500	60 727	0,00%	0,50%	60 500	55 965	65 035	535,5	30-sept.-13	2 ^{ème}	0,89%	32,95
TTLIC	TOTAL CI			190 000	NC	NC	NC		1,60%	190 000	175 750	204 250	7 200	4-juil.-13	1 ^{er}	3,79%	18,55
TOTAL		67	2 375 500														
AUTRES SECTEURS		222,22 points		▼ -1,37%													
STAC	SETAO CI	67	1 206 000	18 250	18 000	18 000	18 000	-1,37%	12,50%	18 000	16 650	19 350			2 ^{ème}	-	13,37
TOTAL		67	1 206 000														
TOTAL - Marché des actions		152 422	235 782 772														

MARCHE DES DROITS

Symbole	Titre	Séance de cotation		Cours Précédent	Cours du jour			Variation	Variation depuis l'origine	Cours Référence	Ecart maximum		Parité	Période de négociation	
		Volume	Valeur		Ouv.	Clôt.	Moy.				Bas	Haut		Début	Fin
TOTAL-Marché des droits															

Légende:
 (*) Dividende, PER, taux de rendement et variation annuelle ajustés par rapport au fractionnement du 29 novembre 2013: à raison de dix (10) actions nouvelles pour une (1) action ancienne.
 (**) Le capital de la société contient des actions de priorité convertibles au bout de 3 - 5 ans en actions ordinaires.
 Cours du jour: Ouv.: Ouverture Clôt.: Clôture Moy.: Moyen
 Mentions : NC: Non Coté Ex-c: Ex-coupon Ex-d: Ex-droit SP: Suspendu DIF: Différé Val-T: Valeur Théorique
 PER = Cours / BNPA selon les données disponibles Rdt. Net: Rendement net (DNPA / Cours)
 Comp.: 1 - Premier Compartiment 2 - Second Compartiment 3 - Compartiment de croissance
 Ratio de liquidité = Titres échangés / Volume des ordres de vente
 ▲ : Progression de l'indice sectoriel ▼ : Recul de l'indice sectoriel ■ : Stabilité de l'indice sectoriel

MARCHE DES OBLIGATIONS

mercredi 15 janvier 2014

Symbole	Titre	Séance de cotation		Cours Précédent	Cours du jour			Variation	Cours Référence	Ecart maximum		Valeur nominale	Coupon couru	Type Amort	Coupon d'intérêt		
		Volume	Valeur		Ouv.	Clôt.	Moy.			Bas	Haut				Période	Montant net	Eché.
OBLIGATIONS REGIONALES																	
BHB.O1	BHB 6.25% 2012-2017			9 158	NC	NC	NC		9 158	8 475	9 840	10 000	154,52	AC	A	587,5	11-oct
BIDC.O2	BIDC 6.75 % 2010-2017			9 999	NC	NC	NC		9 999	9 250	10 745	10 000	191,00	ACD	S	337,5	04 avr. / 04 oct.
BOAB.O2	BOA BENIN 6.20% 2009-2014			9 900	NC	NC	NC		9 900	9 160	10 640	10 000	328,92	AC	A	582,8	23-juin
BOABF.O2	BOA BURKINA F. 6,20% 2009-2014			10 000	NC	NC	NC		10 000	9 250	10 750	10 000	328,92	AC	A	582,8	23-juin
BOABF.O3	BOA BURKINA F. 6.25% 2012-2017			10 000	NC	NC	NC		10 000	9 250	10 750	10 000	154,52	AC	A	587,5	11-oct
BOAC.O1	BOA - CI 6.20% 2009-2014			9 900	NC	NC	NC		9 900	9 160	10 640	10 000	342,92	AC	A	607,6	23-juin
BOAC.O2	BOA - CI 6.25% 2012-2017			10 000	NC	NC	NC		10 000	9 250	10 750	10 000	161,10	AC	A	612,5	11-oct
BOAD.O9	BOAD 5% 2006-2014			10 000	NC	NC	NC		10 000	9 250	10 750	10 000	468,49	ACD	A	500,00	07-fevr
BOAD.O11	BOAD 5.95% 2012-2019			10 000	NC	NC	NC		10 000	9 250	10 750	10 000	513,49	ACD	A	595,00	06-mars
BOAM.O2	BOA MALI 6.50% 2009-2014			10 000	NC	NC	NC		10 000	9 250	10 750	10 000	319,16	AC	A	565,5	23-juin
BOAN.O1	BOA NIGER 6.50% 2009-2014			9 950	NC	NC	NC		9 950	9 205	10 695	10 000	344,84	AC	A	611,00	23-juin
BOAN.O2	BOA NIGER 6.25% 2012-2017			9 250	NC	NC	NC		9 250	8 560	9 940	10 000	143,01	AC	A	543,75	11-oct
BOAS.O1	BOA SENEGAL 6.50% 2009-2014			10 000	NC	NC	NC		10 000	9 250	10 750	10 000	344,84	IF	A	611,00	23-juin
BOAS.O2	BOA SENEGAL 6.50% 2012-2017			10 000	NC	NC	NC		10 000	9 250	10 750	10 000	160,70	IF	A	611,00	11-oct
CAAB.O3	CAA BENIN 6,50% 2011-2016			9 949	NC	NC	NC		9 949	9 205	10 695	10 000	119,32	ACD	A	650,00	09-nov
CRRH.O1	CRRH-UEMOA 6.10% 2012-2022			10 000	NC	NC	NC		10 000	9 250	10 750	10 000	256,93	AC	S	305,00	13 fev. / 13 aout
CRRH.O2	CRRH-UEMOA 6.10% 2012-2024			10 000	NC	NC	NC		10 000	9 250	10 750	10 000	Ex-c	AC	S	305,00	17 janv. / 17 juil.
EOS.O3	ETAT SENEGAL 6.75% 2010-2015			5 000	NC	NC	NC		5 000	4 625	5 375	5 000	55,48	ACD	A	337,5	16-nov
EOS.O4	ETAT SENEGAL 6.70% 2012-2019			10 000	NC	NC	NC		10 000	9 250	10 750	10 000	58,74	ACD	A	670,00	14-déc
EOS.O5	ETAT SENEGAL 6.50% 2013-2023			9 999	NC	NC	NC		9 999	9 250	10 745	10 000	300,27	ACD	S	325,00	29 janv. / 29 juil.
EOT.O2	ETAT TOGOLAIS 6.50% 2011-2016			9 925	NC	NC	NC		9 925	9 185	10 665	10 000	544,93	ACD	A	650,00	15-mars
PAAC.O1	PAA 6.95% 2010-2017			7 000	NC	NC	NC		7 000	6 475	7 525	7 000	62,69	ACD	S	236,39	28 mai / 28 nov.
PADS.O2	PAD 7% 2010-2017			8 750	NC	NC	NC		8 750	8 095	9 405	8 750	35,04	ACD	S	265,71	22 juin / 22 déc.
PALC.O1	PALMCI 7% 2009-2016			10 000	NC	NC	NC		10 000	9 250	10 750	10 000	33,83	ACD	S	342,06	28 juin / 28 déc.
SHAF.O2	SHELTER AFRIQUE 6% 2008-2014			9 975	NC	NC	NC		9 975	9 230	10 720	10 000	90,41	ACD	S	297,53	21 mai / 21 nov.
SIFC.O1	SIFCA 6.90% 2013-2021			9 950	NC	NC	NC		9 950	9 205	10 695	10 000	296,42	ACD	A	676,2	08-août
TGTLT.O1	TOGO TELECOM 6.50% 2007-2014			3 000	NC	NC	NC		3 000	2 775	3 225	3 000	76,84	ACD	S	92,403	15 fev. / 15 aout
TPBF.O2	TPBF 6.50% 2011-2016			10 000	NC	NC	NC		10 000	9 250	10 750	10 000	44,52	ACD	A	650,00	21-déc
TPCI.O8	TPCI 6.95% 2009-2014			3 333	NC	NC	NC		3 333	3 085	3 580	3 333	103,45	ACD	A	231,66	05-août
TPCI.O10	TPCI 7% 2010-2017			10 000	NC	NC	NC		10 000	9 250	10 750	10 000	203,29	AC	A	700,00	01-oct
TPCI.O11	TPCI 6.5% 2011-2016			9 950	NC	NC	NC		9 950	9 205	10 695	10 000	217,26	ACD	A	650,00	15-sept
TPCI.O12	TPCI 6.00% 2012-2015			9 899	NC	NC	NC		9 899	9 160	10 640	10 000	386,30	ACD	A	600,00	25-mai
TPCI.O13	TPCI 6.50% 2012-2017			10 000	NC	NC	NC		10 000	9 250	10 750	10 000	210,14	ACD	A	650,00	19-sept
TPCI.O14	TPCI 6.00% 2013-2016			9 999	NC	NC	NC		9 999	9 250	10 745	10 000	313,97	IF	A	600,00	08-juil
TOTAL																	

OBLIGATIONS INTERNATIONALES																	
AFD.O1	AFD 5.25% 2008-2016			10 000	NC	NC	NC		10 000	9 250	10 750	10 000	444,45	IF	A	525,00	12-mars
TOTAL																	

TOTAL-Marché des obligations																	
-------------------------------------	--	--	--	--	--	--	--	--	--	--	--	--	--	--	--	--	--

Légende:
 Cours du jour: Ouv.: Ouverture Clôt.: Clôture Moy.: Moyen
 Type Amort: Type d'Amortissement IF: In Fine AC: Amortissement Constant AD: Amortissement Dégressif ACD: Amortissement Constant Différé
 Période: Périodicité de paiement des coupons A: Annuelle S: Semestrielle T: Trimestrielle
 Eché.: Echéance de paiement des intérêts
 Mentions: NC: Non Coté Ex: Ex-coupon ou Ex-droit SP: Suspendu DIF: Différé