



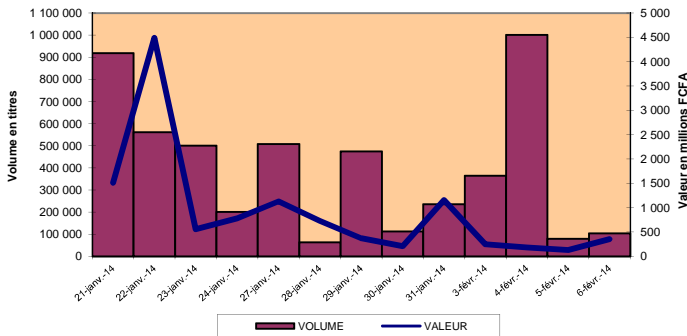
BOURSE REGIONALE DES VALEURS MOBILIERES
Afrique de l'Ouest

BRVM 10	266,03
Variation:	↑ 0,27%
Variation / 31	↑ 7,99%
Déc. 2013:	
BRVM Composite	247,01
Variation:	↑ 0,24%
Variation / 31	↑ 6,46%
Déc. 2013:	

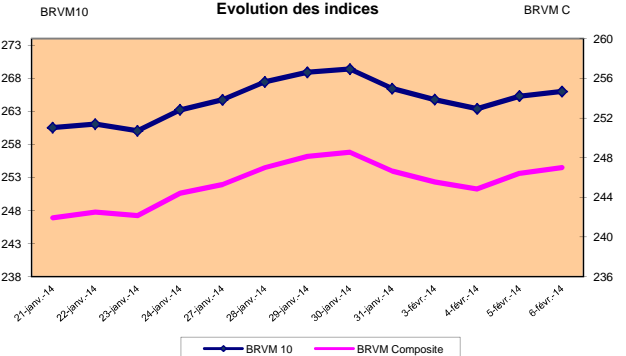
BULLETIN OFFICIEL DE LA COTE

Capitalisations	- Actions:	5 997,30
(en milliards de FCFA) :	- Obligations:	1 064,78

Volumes et valeurs transigés



Evolution des indices



RESUME DE LA COTE

La BRVM a clôturé sa séance du jeudi 6 février 2014 en hausse par rapport à la séance précédente. L'indice BRVM 10 est passé de 265.31 à 266.03 points, soit une progression de 0.27%. L'indice BRVM Composite, pour sa part, a gagné 0.24% à 247.01 points contre 246.42 précédemment.

1. La valeur des transactions s'est établie à 354.11 millions de FCFA contre 129.91 millions de FCFA le mercredi dernier.
2. La capitalisation boursière du marché des actions se chiffre à 5 997.30 milliards de FCFA. Celle du marché obligataire s'élève à 1 064.78 milliards de FCFA.
3. Le titre le plus actif en volume est Ecobank Transnational Incorporated TG avec 83 861 actions échangées. Le titre le plus actif en valeur est SONATEL SN avec 283.68 millions de FCFA de transactions.

PLUS FORTES HAUSSES

SITAB COTE D'IVOIRE	Cours (en FCFA): 129 000	Variation : 7,50%
SOGB COTE D'IVOIRE	Cours (en FCFA): 51 000	Variation : 7,37%
SICABLE COTE D'IVOIRE	Cours (en FCFA): 106 500	Variation : 6,50%
NEL-CFDA COTE D'IVOIRE	Cours (en FCFA): 5 000	Variation : 5,26%
Ecobank Trans. Incorp. TOGO	Cours (en FCFA): 52	Variation : 1,96%

PLUS FORTES BAISES

SOLIBRA COTE D'IVOIRE	Cours (en FCFA): 400 000	Variation : -2,44%
SONATEL SENEGAL	Cours (en FCFA): 23 800	Variation : -0,83%
CFAO COTE D'IVOIRE	Cours (en FCFA): 40 000	Variation : -0,01%

TITRES LES PLUS ACTIFS

Titres	Volumes	Valeurs (en FCFA)
Ecobank Transnational Incorporated TOGO	83 861	4 360 772
SONATEL SENEGAL	11 929	283 681 775
ONATEL BURKINA FASO	6 978	43 263 600
FILTISAC COTE D'IVOIRE	156	1 591 200
TPCI 6.00% 2013-2016	149	1 460 200

Compartiments	Titres Echangés / Inscrits	Volumes	Valeurs (en FCFA)	Nombre de transactions	Nombre de Titres		
					Gains	Inchangés	Pertes
Actions	22 / 37	103 195	352 653 132	141	12	7	3
Droits	0 / 0	-	-	0	0	0	0
Obligations	1 / 35	149	1 460 200	1	0	0	1
Total	23 / 72	103 344	354 113 332	142	12	7	4

INFORMATIONS

TPBF 6,50% 2013-2020 (TPBF.O3) - Première cotation prévue le 14 février 2014.
TRITURAF CI - Report de radiation de la cote.

INDICATEURS

Indices du jour	Ouverture	Clôture	Variation
BRVM 10	265,32	266,03	0,27%
BRVM Composite	246,45	247,01	0,23%
Ratio de liquidité:	8,45%		
PER moyen:	17,98		
Nombre de SGI participantes:	19 / 21		



BENIN
Tel: (229) 21 312 126
Fax: (229) 21 312 077
patioukpe@brvm.org



BURKINA FASO
Tel: (226) 50 308 773
Fax: (226) 50 308 719
louedraogo@brvm.org



COTE D'IVOIRE
Tel: (225) 20 315 995
Fax: (225) 20 324 777
tbah@brvm.org



GUINEE-BISSAU
Tel: (245) 32 016 02
Fax: (245) 32 016 02
saliuba@hotmail.com



MALI
Tel: (223) 44 901 810
Fax: (223) 44 901 811
abocoum@brvm.org



NIGER
Tel: (227) 20 736 692
Fax: (227) 20 736 947
imagagi@brvm.org



SENEGAL
Tel: (221) 33 821 15 18
Fax: (221) 33 821 15 06
nksey@brvm.org



TOGO
Tel: (228) 22 212 305
Fax: (221) 22 212 341
natcholi@brvm.org

BOURSE REGIONALE DES VALEURS MOBILIERES

BRVM - Société Anonyme au capital de 3.062.040.000 CFA - RC: CI-ABJ-1997-B-208435-CC : 9819725 - E
Siège Social: Abidjan-CÔTE D'IVOIRE, Adresse: 18,Rue Joseph ANOMA (Rue des Banques)-Abidjan
Tél: +225 20 32 66 85/86, Fax: +225 20 32 66 84, Mail: brvm@brvm.org, Site Web: www.brvm.org

MARCHE DES ACTIONS

jeudi 6 février 2014

Symbole	Titre	Séance de cotation		Cours Précédent	Cours du jour			Variation	Variation de l'année (31/12/2013)	Cours Référence	Ecart maximum		Dernier dividende Payé		Comp.	Rdt. Net	PER
		Volume	Valeur		Ouv.	Clôt.	Moy.				Bas	Haut	Montant net	Date			
SECTEUR - INDUSTRIE		154,9 points		0,21%													
CABC	SICABLE CI	18	1 910 010	100 000	99 510	106 500	106 112	6,50%	4,62%	106 500	98 515	114 485	5 904	15-avr.-13	1 ^{er}	5,54%	16,24
FTSC	FILTISAC CI	156	1 591 200	10 020	10 200	10 200	10 200	1,80%	32,47%	10 200	9 435	10 965	355	22-juil.-13	1 ^{er}	3,48%	20,96
NEIC	NEI-CEDA CI	10	50 000	4 750	5 000	5 000	5 000	5,26%	-16,67%	5 000	4 425	5 375	225	28-juin-01	1 ^{er}	-	56,77
N TLC	NESTLE CI	1	67 015	67 005	67 015	67 015	67 015	0,01%	3,10%	67 015	61 990	72 040	630	12-août-11	2 ^{ème}	-	-
SEMC	CROWN SIEM CI			37 470	NC	NC	NC		-7,48%	37 470	34 660	40 280	1 215	30-sept.-13	2 ^{ème}	3,24%	-
SIVC	AIR LIQUIDE CI			20 500	NC	NC	NC		28,57%	20 500	18 965	22 035	630	26-juil.-13	1 ^{er}	3,07%	18,43
SLBC	SOLIBRA CI	9	3 640 000	410 000	405 000	400 000	404 444	-2,44%	0,00%	400 000	370 000	430 000	10 980	3-juin-13	1 ^{er}	2,75%	15,11
SMBC	SMB CI			22 000	NC	NC	NC		10,03%	22 000	20 350	23 650	450	18-juil.-12	1 ^{er}	-	-
STBC	SITAB CI	21	2 565 000	120 000	120 000	129 000	122 143	7,50%	4,37%	129 000	119 325	138 675	7 831	19-avr.-13	1 ^{er}	6,07%	15,37
TTRC	TRITURAF CI-Ste en Liquidation			490	SP	SP	SP			490	455	525	1 440	19-juil.-02	2 ^{ème}	ND	ND
UNLC	UNILEVER CI	2	102 000	51 000	51 000	51 000	51 000	0,00%	22,89%	51 000	47 175	54 825	1 233	9-juil.-12	2 ^{ème}	-	-
UNXC	UNIWAX CI			39 000	NC	NC	NC		0,00%	39 000	36 075	41 925	846	15-juil.-13	2 ^{ème}	2,17%	20,81
TOTAL		217	9 925 225														
SECTEUR - SERVICES PUBLICS		692,85 points		-0,71%													
CIEC	CIE CI	36	1 980 005	55 000	55 005	55 000	55 000	0,00%	-11,29%	55 000	50 875	59 125	2 691	3-juin-13	1 ^{er}	4,89%	18,35
ONTBF	ONATEL BF (*)	6 978	43 263 600	6 195	6 200	6 200	6 200	0,08%	1,64%	6 200	5 735	6 665	463	2-juil.-13	1 ^{er}	7,47%	17,29
SDCC	SOE CI			55 515	NC	NC	NC		-31,97%	55 515	51 355	59 675	3 510	3-juin-13	1 ^{er}	6,32%	11,01
SNTS	SONATEL SN	11 929	283 681 775	24 000	23 500	23 800	23 781	-0,83%	18,70%	23 800	22 015	25 585	1 350	2-mai-13	1 ^{er}	5,67%	13,89
TOTAL		18 943	328 925 380														
SECTEUR - FINANCES		84,23 points		1,45%													
BICC	BICI CI			67 500	NC	NC	NC		12,50%	67 500	62 440	72 560	2 443	19-juin-13	1 ^{er}	3,62%	21,49
BOAB	BANK OF AFRICA BN			60 000	NC	NC	NC		-0,25%	60 000	55 500	64 500	4 650	8-mai-13	1 ^{er}	7,75%	7,72
BOABF	BANK OF AFRICA BF	1	83 000	83 000	83 000	83 000	83 000	0,00%	2,47%	83 000	76 775	89 225	6 062	23-avr.-13	1 ^{er}	7,30%	10,48
BOAC	BANK OF AFRICA CI	50	3 150 100	62 300	63 010	63 000	63 002	1,12%	-2,33%	63 000	58 275	67 725	2 700	6-mai-13	1 ^{er}	4,29%	14,54
BOAN	BANK OF AFRICA NG			46 000	NC	NC	NC		6,48%	46 000	42 550	49 450	2 558	7-mai-13	1 ^{er}	5,56%	12,44
ETIT	ECOBANK TRANS. INCORP. TG (*)	83 861	4 360 772	51	52	52	52	1,96%	1,96%	52	49	55	1 992	19-juil.-13	1 ^{er}	3,83%	6,44
SAFC	SAFCA CI	1	33 000	33 000	33 000	33 000	33 000	0,00%	-8,33%	33 000	30 525	35 475	1 440	29-juil.-11	1 ^{er}	-	6,16
SGBC	SGB CI	10	770 000	76 005	77 000	77 000	77 000	1,31%	2,67%	77 000	71 225	82 775	5 744	16-juil.-13	1 ^{er}	7,46%	10,27
TOTAL		83 923	8 396 872														
SECTEUR - TRANSPORT		789,9 points		0,00%													
SDSC	BOLLORE AFRICA LOGISTICS CI	7	1 120 000	160 000	160 000	160 000	160 000	0,00%	0,00%	160 000	148 000	172 000	7 562	6-juin-13	1 ^{er}	4,73%	21,21
SVOC	MOVIS CI			7 150	NC	NC	NC		3,62%	7 150	6 615	7 685	270	5-juil.-99	2 ^{ème}	-	-
TOTAL		7	1 120 000														
SECTEUR - AGRICULTURE		333,83 points		2,75%													
PALC	PALM CI	2	38 200	19 000	19 100	19 100	19 100	0,53%	-9,05%	19 100	17 670	20 530	1 440	13-juin-13	2 ^{ème}	7,54%	6,11
SICC	SICOR CI			3 820	NC	NC	NC		14,71%	3 820	3 535	4 105	1 919	25-sept.-00	1 ^{er}	-	-
SOGC	SOGB CI	6	306 000	47 500	51 000	51 000	51 000	7,37%	-4,67%	51 000	47 175	54 825	3 780	29-juil.-13	1 ^{er}	7,41%	7,22
SPHC	SAPH CI	9	256 455	28 000	28 495	28 495	28 495	1,77%	-15,94%	28 495	26 360	30 630	1 440	5-juil.-13	1 ^{er}	5,05%	6,91
TOTAL		17	600 655														
SECTEUR - DISTRIBUTION		267,22 points		0,00%													
ABJC	SERVAIR ABIDJAN CI			26 335	NC	NC	NC		14,45%	26 335	24 360	28 310	225	13-juil.-00	1 ^{er}	-	77,52
BNBC	BERNABE CI			83 000	NC	NC	NC		-5,14%	83 000	76 775	89 225	4 905	1-juil.-13	1 ^{er}	5,91%	13,39
CFAC	CFAO CI	40	1 600 000	40 005	40 000	40 000	40 000	-0,01%	2,04%	40 000	37 000	43 000	1 629	27-juin-13	2 ^{ème}	4,07%	20,20
PRSC	TRACTAFRIC MOTORS CI			113 505	NC	NC	NC		1,34%	113 505	104 995	122 015	10 710	6-juin-13	1 ^{er}	9,44%	7,52
SHEC	VIVO ENERGY CI	30	1 680 000	56 000	56 000	56 000	56 000	0,00%	-6,98%	56 000	51 800	60 200	535,5	30-sept.-13	2 ^{ème}	0,96%	30,50
T TLC	TOTAL CI			189 000	NC	NC	NC		1,07%	189 000	174 825	203 175	7 200	4-juil.-13	1 ^{er}	3,81%	18,45
TOTAL		70	3 280 000														
AUTRES SECTEURS		277,78 points		0,00%													
STAC	SETAO CI	18	405 000	22 500	22 500	22 500	22 500	0,00%	40,63%	22 500	20 815	24 185			2 ^{ème}	-	16,72
TOTAL		18	405 000														
TOTAL - Marché des actions		103 195	352 653 132														

MARCHE DES DROITS

Symbole	Titre	Séance de cotation		Cours Précédent	Cours du jour			Variation	Variation depuis l'origine	Cours Référence	Ecart maximum		Parité	Période de négociation	
		Volume	Valeur		Ouv.	Clôt.	Moy.				Bas	Haut		Début	Fin
TOTAL-Marché des droits															

Légende:
 (*) Dividende, PER, taux de rendement et variation annuelle ajustés par rapport au fractionnement du 29 novembre 2013: à raison de dix (10) actions nouvelles pour une (1) action ancienne.
 (**) Le capital de la société contient des actions de priorité convertibles au bout de 3 - 5 ans en actions ordinaires.
Cours du jour: Ouv.: Ouverture Clôt.: Clôture Moy.: Moyen
Mentions : NC: Non Coté Ex-c: Ex-coupon Ex-d: Ex-droit SP: Suspendu DIF: Différé Val-T: Valeur Théorique
PER = Cours / BNPA selon les données disponibles **Rdt. Net:** Rendement net (DNPA / Cours)
Comp.: 1 - Premier Compartiment 2 - Second Compartiment 3 - Compartiment de croissance
Ratio de liquidité = Titres échangés / Volume des ordres de vente
 : Progression de l'indice sectoriel : Recul de l'indice sectoriel : Stabilité de l'indice sectoriel

MARCHE DES OBLIGATIONS

jeudi 6 février 2014

Symbole	Titre	Séance de cotation		Cours Précédent	Cours du jour			Variation	Cours Référence	Ecart maximum		Valeur nominale	Coupon couru	Type Amort	Coupon d'intérêt		
		Volume	Valeur		Ouv.	Clôt.	Moy.			Bas	Haut				Période	Montant net	Eché.
OBLIGATIONS REGIONALES																	
BHB.O1	BHB 6.25% 2012-2017			9 158	NC	NC	NC		9 158	8 475	9 840	10 000	189,93	AC	A	587,5	11-oct
BIDC.O2	BIDC 6.75 % 2010-2017			10 000	NC	NC	NC		10 000	9 250	10 750	10 000	231,80	ACD	S	337,5	04 avr. / 04 oct.
BOAB.O2	BOA BENIN 6.20% 2009-2014			9 900	NC	NC	NC		9 900	9 160	10 640	10 000	364,05	AC	A	582,8	23-juin
BOABF.O2	BOA BURKINA F. 6,20% 2009-2014			10 000	NC	NC	NC		10 000	9 250	10 750	10 000	364,05	AC	A	582,8	23-juin
BOABF.O3	BOA BURKINA F. 6.25% 2012-2017			10 000	NC	NC	NC		10 000	9 250	10 750	10 000	189,93	AC	A	587,5	11-oct
BOAC.O1	BOA - CI 6.20% 2009-2014			9 900	NC	NC	NC		9 900	9 160	10 640	10 000	379,54	AC	A	607,6	23-juin
BOAC.O2	BOA - CI 6.25% 2012-2017			10 000	NC	NC	NC		10 000	9 250	10 750	10 000	198,01	AC	A	612,5	11-oct
BOAD.O9	BOAD 5% 2006-2014			10 000	NC	NC	NC		10 000	9 250	10 750	10 000	Ex-c	ACD	A	500,00	07-fevr
BOAD.O11	BOAD 5.95% 2012-2019			10 000	NC	NC	NC		10 000	9 250	10 750	10 000	549,36	ACD	A	595,00	06-mars
BOAM.O2	BOA MALI 6.50% 2009-2014			10 000	NC	NC	NC		10 000	9 250	10 750	10 000	353,24	AC	A	565,5	23-juin
BOAN.O1	BOA NIGER 6.50% 2009-2014			9 950	NC	NC	NC		9 950	9 205	10 695	10 000	381,67	AC	A	611,00	23-juin
BOAN.O2	BOA NIGER 6.25% 2012-2017			9 250	NC	NC	NC		9 250	8 560	9 940	10 000	175,79	AC	A	543,75	11-oct
BOAS.O1	BOA SENEGAL 6.50% 2009-2014			10 000	NC	NC	NC		10 000	9 250	10 750	10 000	381,67	IF	A	611,00	23-juin
BOAS.O2	BOA SENEGAL 6.50% 2012-2017			10 000	NC	NC	NC		10 000	9 250	10 750	10 000	197,53	IF	A	611,00	11-oct
CAAB.O3	CAA BENIN 6,50% 2011-2016			9 950	NC	NC	NC		9 950	9 205	10 695	10 000	158,49	ACD	A	650,00	09-nov
CRRH.O1	CRRH-UEMOA 6.10% 2012-2022			10 000	NC	NC	NC		10 000	9 250	10 750	10 000	293,40	AC	S	305,00	13 fev. / 13 aout
CRRH.O2	CRRH-UEMOA 6.10% 2012-2024			10 000	NC	NC	NC		10 000	9 250	10 750	10 000	33,70	AC	S	305,00	17 janv. / 17 juil.
EOS.O3	ETAT SENEGAL 6.75% 2010-2015			5 000	NC	NC	NC		5 000	4 625	5 375	5 000	75,82	ACD	A	337,5	16-nov
EOS.O4	ETAT SENEGAL 6.70% 2012-2019			9 900	NC	NC	NC		9 900	9 160	10 640	10 000	99,12	ACD	A	670,00	14-déc
EOS.O5	ETAT SENEGAL 6.50% 2013-2023			9 999	NC	NC	NC		9 999	9 250	10 745	10 000	14,36	ACD	S	325,00	29 janv. / 29 juil.
EOT.O2	ETAT TOGOLAIS 6.50% 2011-2016			9 900	NC	NC	NC		9 900	9 160	10 640	10 000	584,11	ACD	A	650,00	15-mars
PAAC.O1	PAA 6.95% 2010-2017			7 000	NC	NC	NC		7 000	6 475	7 525	7 000	91,42	ACD	S	236,39	28 mai / 28 nov.
PADS.O2	PAD 7% 2010-2017			8 750	NC	NC	NC		8 750	8 095	9 405	8 750	67,16	ACD	S	265,71	22 juin / 22 déc.
PALC.O1	PALMCI 7% 2009-2016			10 000	NC	NC	NC		10 000	9 250	10 750	10 000	75,18	ACD	S	342,06	28 juin / 28 déc.
SHAF.O2	SHELTER AFRIQUE 6% 2008-2014			9 975	NC	NC	NC		9 975	9 230	10 720	10 000	126,57	ACD	S	297,53	21 mai / 21 nov.
SIFC.O1	SIFCA 6.90% 2013-2021			9 950	NC	NC	NC		9 950	9 205	10 695	10 000	337,17	ACD	A	676,2	08-août
TGTLT.O1	TOGO TELECOM 6.50% 2007-2014			3 000	NC	NC	NC		3 000	2 775	3 225	3 000	87,88	ACD	S	92,403	15 fev. / 15 aout
TPBF.O2	TPBF 6.50% 2011-2016			10 000	NC	NC	NC		10 000	9 250	10 750	10 000	83,70	ACD	A	650,00	21-déc
TPCI.O8	TPCI 6.95% 2009-2014			3 299	NC	NC	NC		3 299	3 055	3 545	3 333	117,42	ACD	A	231,66	05-août
TPCI.O10	TPCI 7% 2010-2017			10 000	NC	NC	NC		10 000	9 250	10 750	10 000	245,48	AC	A	700,00	01-oct
TPCI.O11	TPCI 6.5% 2011-2016			9 899	NC	NC	NC		9 899	9 160	10 640	10 000	256,44	ACD	A	650,00	15-sept
TPCI.O12	TPCI 6.00% 2012-2015			9 799	NC	NC	NC		9 799	9 065	10 530	10 000	422,47	ACD	A	600,00	25-mai
TPCI.O13	TPCI 6.50% 2012-2017			9 910	NC	NC	NC		9 910	9 170	10 650	10 000	249,32	ACD	A	650,00	19-sept
TPCI.O14	TPCI 6.00% 2013-2016	149	1 460 200	9 899	9 800	9 800	9 800	-1,00%	9 800	9 065	10 535	10 000	350,14	IF	A	600,00	08-juil
TOTAL		149	1 460 200														
OBLIGATIONS INTERNATIONALES																	
AFD.O1	AFD 5.25% 2008-2016			10 000	NC	NC	NC		10 000	9 250	10 750	10 000	476,10	IF	A	525,00	12-mars
TOTAL																	
TOTAL-Marché des obligations		149	1 460 200														

Légende:

Cours du jour: Ouv.: Ouverture Clôt.: Clôture Moy.: Moyen
 Type Amort: Type d'Amortissement IF: In Fine AC: Amortissement Constant AD: Amortissement Dégressif ACD: Amortissement Constant Différé
 Période: Périodicité de paiement des coupons A: Annuelle S: Semestrielle T: Trimestrielle
 Eché.: Echéance de paiement des intérêts
 Mentions: NC: Non Coté Ex: Ex-coupon ou Ex-droit SP: Suspendu DIF: Différé