

<b>BRVM 10</b>	304.26
Variation:	↘ -1.35%
Variation / 31	↗ 13.73%
Déc. 2014:	
<b>BRVM Composite</b>	300.13
Variation:	↘ -0.59%
Variation / 31	↗ 16.29%
Déc. 2014:	

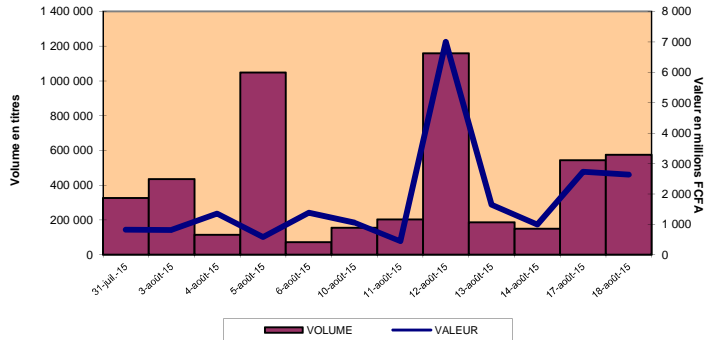
# BULLETIN OFFICIEL DE LA COTE



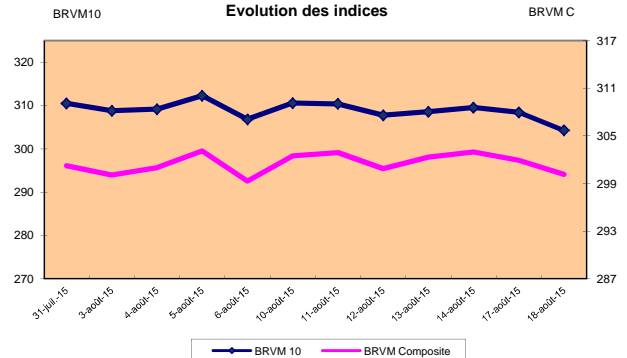
BOURSE REGIONALE DES VALEURS MOBILIERES  
Afrique de l'Ouest

<b>Capitalisations</b>	- Actions:	7 405.92
(en milliards de FCFA) :	- Obligations:	1 626.52

Volumes et valeurs transigés



Evolution des indices



## RESUME DE LA COTE

La BRVM a clôturé sa séance du mardi 18 août 2015 en baisse par rapport à la séance précédente. L'indice BRVM 10 est passé de 308,42 à 304,26 points, soit un repli de 1,35%. L'indice BRVM Composite, pour sa part, a cédé 0,59% à 300,13 points contre 301,90 précédemment.

- La valeur des transactions s'est établie à 2,63 milliards de FCFA contre 2,72 milliards de FCFA le lundi dernier.
- La capitalisation boursière du marché des actions se chiffre à 7 405,92 milliards de FCFA. Celle du marché obligataire s'élève à 1 626,52 milliards de FCFA.
- Le titre le plus actif en volume est Ecobank Transnational Incorporated TG avec 480 399 actions échangées. Le titre le plus actif en valeur est SONATEL SN avec 1,50 milliard de FCFA.

## PLUS FORTES HAUSSES

<b>SMB COTE D'IVOIRE</b>	Cours (en FCFA): 17 200	Variation: 7.50%
<b>BOLLORE AF. LOG. COTE D'IVOIRE</b>	Cours (en FCFA): 198 000	Variation: 7.03%
<b>NESTLE COTE D'IVOIRE</b>	Cours (en FCFA): 60 100	Variation: 5.44%
<b>BERNABE COTE D'IVOIRE</b>	Cours (en FCFA): 105 000	Variation: 4.48%
<b>CIÉ COTE D'IVOIRE</b>	Cours (en FCFA): 83 000	Variation: 2.47%

## PLUS FORTES BAISES

<b>SAPH COTE D'IVOIRE</b>	Cours (en FCFA): 11 995	Variation: -4.04%
<b>SERVAIR ABIDJAN COTE D'IVOIRE</b>	Cours (en FCFA): 80 000	Variation: -2.44%
<b>ONATEL BURKINA FASO</b>	Cours (en FCFA): 12 050	Variation: -2.43%
<b>SONATEL SENEGAL</b>	Cours (en FCFA): 26 500	Variation: -1.85%
<b>Ecobank Trans. Incorp. TOGO</b>	Cours (en FCFA): 58	Variation: -1.69%

## TITRES LES PLUS ACTIFS

Titres	Volumes	Valeurs (en FCFA)
Ecobank Transnational Incorporated TOGO	480 399	27 869 065
SONATEL SENEGAL	57 380	1 503 425 300
ONATEL BURKINA FASO	17 488	210 181 230
TOTAL COTE D'IVOIRE	6 048	139 246 405
SODE COTE D'IVOIRE	2 632	205 489 000

## Compartiments

Compartiments	Titres Echangés / Inscrits	Volumes	Valeurs (en FCFA)	Nombre de transactions	Nombre de Titres		
					Gains	Inchangés	Pertes
Actions	31 / 39	575 121	2 632 865 665	272	12	9	10
Obligations	2 / 36	51	510 000	2	0	2	0
<b>Total</b>	<b>33 / 75</b>	<b>575 172</b>	<b>2 633 375 665</b>	<b>274</b>	<b>12</b>	<b>11</b>	<b>10</b>

## INFORMATIONS

## Opérations en cours:

AIR LIQUIDE CI - Paiement de dividende de 630 FCFA net par action, le 18.08.2015.  
CROWN SIEM CI - Paiement de dividende de 1 215 FCFA net par action, le 28.08.2015.  
SICABLE CI - Paiement de dividende de 1 000 FCFA net par action, le 31.08.2015.  
SICOR CI - Tenue de l'Assemblée Générale prorogée jusqu'au 30 septembre 2015.  
TRITURAF CI - Report de radiation de la cote.

## INDICATEURS

Indices du jour	Ouverture	Clôture	Variation
BRVM 10	305.74	304.26	-0.48%
BRVM Composite	300.08	300.13	0.02%
Ratio de liquidité:	30.36%		
PER moyen:	23.26		
Nombre de SGI participantes/Total:	19 / 21		



**BENIN**  
Tel: (229) 21 312 126  
Fax: (229) 21 312 077  
patioulpe@brvm.org



**BURKINA FASO**  
Tel: (226) 50 308 773  
Fax: (226) 50 308 719  
louedraogo@brvm.org



**COTE D'IVOIRE**  
Tel: (225) 20 315 550/588  
Fax: (225) 20 326 684  
pbrizoua@brvm.org



**GUINEE-BISSAU**  
Tel: (225) 32 016 02  
Fax: (245) 32 016 02  
saliuba@hotmail.com



**MALI**  
Tel: (223) 44 901 810  
Fax: (223) 44 901 811  
abocoum@brvm.org



**NIGER**  
Tel: (227) 20 736 692  
Fax: (227) 20 736 947  
image@brvm.org



**SENEGAL**  
Tel: (221) 33 821 15 18  
Fax: (221) 33 821 15 06  
nky@brvm.org



**TOGO**  
Tel: (228) 22 212 305  
Fax: (221) 22 212 341  
matchel@brvm.org

## BOURSE REGIONALE DES VALEURS MOBILIERES

BRVM - Société Anonyme au capital de 3.062.040.000 CFA - RC: CI-ABJ-1997-B-208435-CC : 9819725 - E  
Siège Social: Abidjan-CÔTE D'IVOIRE, Adresse: 18, Rue Joseph ANOMA (Rue des Banques)-Abidjan  
Tél: +225 20 32 66 85/86, Fax: +225 20 32 66 84, Mail: brvm@brvm.org, Site Web: www.brvm.org

## MARCHE DES ACTIONS

mardi 18 août 2015

Symbole	Titre	Séance de cotation		Cours Précédent	Cours du jour			Variation	Variation de l'année (31/12/2014)	Cours Référence	Ecart maximum		Dernier dividende Payé		Comp.	Rdt. Net	PER
		Volume	Valeur		Ouv.	Clôt.	Moy.				Bas	Haut	Montant net	Date			
<b>SECTEUR - INDUSTRIE</b>		165.1 points		0.95%													
CABC	SICABLE CI			96 000	NC	NC	NC		-5.88%	96 000	88 800	103 200	5 169.6	29-avr.-14	1 <sup>er</sup>	5.39%	20.29
FTSC	FILTSAC CI	1 593	46 080 000	30 000	31 500	30 000	28 927	0,00%	1.69%	30 000	27 750	32 250	1 025	15-juil.-15	1 <sup>er</sup>	3.42%	27.39
NEIC	NEI-CEDA CI			5 000	NC	NC	NC		25.00%	5 000	4 625	5 375	225	28-juin-01	1 <sup>er</sup>	-	-
N TLC	NESTLE CI	1	60 100	57 000	60 100	60 100	60 100	5.44%	9.27%	60 100	55 595	64 605	630	12-août-11	2 <sup>ème</sup>	-	20.03
SEMC	CROWN SIEM CI			25 000	NC	NC	NC		8.65%	25 000	23 125	26 875	608	25-sept.-14	2 <sup>ème</sup>	2.43%	-
SIVC	AIR LIQUIDE CI			20 500	NC	NC	NC		20.59%	20 500	18 965	22 035	630	18-août-15	1 <sup>er</sup>	3.07%	21.30
SLBC	SOLIBRA CI	1	170 000	170 000	170 000	170 000	170 000	0,00%	-15.00%	170 000	157 250	182 750	2 734	23-juil.-15	1 <sup>er</sup>	1.61%	24.34
SMB C	SMB CI	2 500	43 000 000	16 000	17 200	17 200	17 200	7.50%	22.94%	17 200	15 910	18 490	450	18-juil.-12	1 <sup>er</sup>	-	-
STBC	SITAB CI	752	114 304 000	149 000	152 000	152 000	152 000	2.01%	-4.40%	152 000	140 600	163 400	6 758	8-juil.-15	1 <sup>er</sup>	4.45%	20.87
TTRC	TRITURAF CI-Ste en Liquidation			490	SP	SP	SP			490	455	525	1 440	19-juil.-02	2 <sup>ème</sup>	ND	ND
UNLC	UNILEVER CI	69	1 897 570	27 500	27 505	27 500	27 501	0,00%	-25.68%	27 500	25 440	29 560	1 233	9-juil.-12	2 <sup>ème</sup>	-	-
UNXC	UNIWAX CI (*)	657	18 162 750	27 700	27 850	27 500	27 645	-0.72%	243.75%	27 500	25 440	29 560	486	16-avr.-15	2 <sup>ème</sup>	1.77%	43.52
<b>TOTAL</b>		<b>5 573</b>	<b>223 674 420</b>														
<b>SECTEUR - SERVICES PUBLICS</b>		833.55 points		-1.60%													
CIEC	CIE CI	709	57 559 140	81 000	81 010	83 000	81 184	2.47%	0.61%	83 000	76 775	89 225	2 661.75	30-avr.-15	1 <sup>er</sup>	3.21%	28.08
ONTBF	ONATEL BF	17 488	210 181 230	12 350	12 080	12 050	12 019	-2.43%	62.84%	12 050	11 150	12 950	508.375	3-juin-15	1 <sup>er</sup>	4.22%	20.83
SDCC	SOFE CI	2 632	205 489 000	78 000	78 000	78 000	78 073	0,00%	-14.57%	78 000	72 150	83 850	3 060	13-avr.-15	1 <sup>er</sup>	3.92%	22.52
SNTS	SONATEL SN	57 380	1 503 425 300	27 000	26 500	26 500	26 201	-1.85%	16.23%	26 500	24 515	28 485	1 440	5-mai-15	1 <sup>er</sup>	5.43%	12.14
<b>TOTAL</b>		<b>78 209</b>	<b>1 976 654 670</b>														
<b>SECTEUR - FINANCES</b>		108.99 points		-0.53%													
BICC	BICI CI	34	3 168 060	92 000	92 000	92 005	93 178	0.01%	17.96%	92 005	85 105	98 905	3 305.02	29-juil.-15	1 <sup>er</sup>	3.59%	15.17
BOAB	BANK OF AFRICA BN	42	5 416 645	128 050	128 990	128 990	128 968	0.73%	57.30%	128 990	119 320	138 660	7 716	15-mai-15	1 <sup>er</sup>	5.98%	10.88
BOABF	BANK OF AFRICA BF	1	100 000	100 000	100 000	100 000	100 000	0,00%	11.11%	100 000	92 500	107 500	5 845	24-avr.-15	1 <sup>er</sup>	5.85%	10.50
BOAC	BANK OF AFRICA CI	35	4 025 000	115 000	115 000	115 000	115 000	0,00%	27.78%	115 000	106 375	123 625	6 200	29-avr.-15	1 <sup>er</sup>	5.39%	11.68
BOAN	BANK OF AFRICA NG	23	1 831 300	80 000	79 700	79 600	79 622	-0.50%	-8.51%	79 600	73 630	85 570	3 492	5-mai-15	1 <sup>er</sup>	4.39%	14.84
BOAS	BANK OF AFRICA SN	10	810 050	82 000	81 005	81 005	81 005	-1.21%	25.59%	81 005	74 930	87 080	1 770	1-juin-15	1 <sup>er</sup>	2.19%	28.79
ETIT	ECOBANK TRANS. INCORP. TG (**)	480 399	27 869 065	59	59	58	58	-1.69%	16.00%	58	54	62	1.99	19-juil.-13	1 <sup>er</sup>	-	5.32
SAFC	SAFCA CI	11	302 465	27 500	27 495	27 500	27 497	0,00%	15.38%	27 500	25 440	29 560	1 440	29-juil.-11	1 <sup>er</sup>	-	3.99
SGBC	SGB CI	1 124	118 254 420	104 500	105 000	106 995	105 209	2.39%	10.54%	106 995	98 975	115 015	5 403	13-juil.-15	1 <sup>er</sup>	5.05%	12.01
<b>TOTAL</b>		<b>481 679</b>	<b>161 777 005</b>														
<b>SECTEUR - TRANSPORT</b>		963.41 points		6.88%													
SDSC	BOLLORE AFRICA LOGISTICS CI	63	11 668 000	185 000	185 000	198 000	185 206	7.03%	-20.47%	198 000	183 150	212 850	9 482	26-juin-15	1 <sup>er</sup>	4.79%	20.89
SVOC	MOVIS CI			5 000	NC	NC	NC		-26.95%	5 000	4 625	5 375	270	5-juil.-99	2 <sup>ème</sup>	-	-
<b>TOTAL</b>		<b>63</b>	<b>11 668 000</b>														
<b>SECTEUR - AGRICULTURE</b>		205.33 points		-1.04%													
PALC	PALM CI	21	344 325	16 400	16 400	16 395	16 396	-0.03%	-3.27%	16 395	15 170	17 620	647	7-juil.-15	2 <sup>ème</sup>	3.95%	12.67
SICC	SICOR CI	47	418 065	8 895	8 895	8 895	8 895	0,00%	74.75%	8 895	8 230	9 560	1 919	25-sept.-00	1 <sup>er</sup>	-	131.61
SOGC	SOGB CI			26 010	NC	NC	NC		-18.46%	26 010	24 060	27 960	1 710	27-juil.-15	1 <sup>er</sup>	6.57%	12.27
SPHC	SAPH CI	2 075	24 901 075	12 500	12 495	11 995	12 001	-4.04%	-31.75%	11 995	11 100	12 890	580.5	13-juin-14	1 <sup>er</sup>	4.84%	-
<b>TOTAL</b>		<b>2 143</b>	<b>25 663 465</b>														
<b>SECTEUR - DISTRIBUTION</b>		529.1 points		0.35%													
ABJC	SERVAIR ABIDJAN CI	16	1 290 500	82 000	82 000	80 000	80 656	-2.44%	105.66%	80 000	74 000	86 000	900	16-juil.-15	1 <sup>er</sup>	1.13%	34.94
BNBC	BERNABE CI	52	5 452 000	100 500	101 000	105 000	104 846	4.48%	41.51%	105 000	97 125	112 875	5 400	13-juil.-15	1 <sup>er</sup>	5.14%	17.10
CFAC	CFAO CI	14	987 140	70 100	70 510	70 510	70 510	0.58%	52.93%	70 510	65 225	75 795	1 862.1	19-juin-15	2 <sup>ème</sup>	2.64%	34.08
PRSC	TRACTAFRIC MOTORS CI	4	870 000	217 000	217 500	217 500	217 500	0.23%	28.70%	217 500	201 190	233 810	12 600	24-juin-15	1 <sup>er</sup>	5.79%	15.00
SHEC	VIVO ENERGY CI	1 219	82 905 575	69 000	70 000	68 000	68 011	-1.45%	13.33%	68 000	62 900	73 100	1 178.6	27-juil.-15	2 <sup>ème</sup>	1.73%	28.92
T TLC	TOTAL CI (**)	6 048	139 246 405	23 000	23 200	23 200	23 024	0.87%	132.00%	23 200	21 460	24 940	462.50	23-juil.-15	1 <sup>er</sup>	1.99%	41.75
T TLS	TOTAL SN (***)	101	2 676 485	26 500	26 500	26 500	26 500	0,00%	105.43%	26 500	24 515	28 485	880	7-juil.-15	1 <sup>er</sup>	3.32%	17.62
<b>TOTAL</b>		<b>7 454</b>	<b>233 428 105</b>														
<b>AUTRES SECTEURS</b>		558.15 points		0,00%													
STAC	SETAO CI			45 210	NC	NC	NC		32.97%	45 210	41 820	48 600			2 <sup>ème</sup>	-	2.88
<b>TOTAL</b>																	
<b>TOTAL - Marché des actions</b>		<b>575 121</b>	<b>2 632 865 665</b>														

## MARCHE DES DROITS

Symbole	Titre	Séance de cotation		Cours Précédent	Cours du jour			Variation	Variation depuis l'origine	Cours Référence	Ecart maximum		Parité	Période de négociation	
		Volume	Valeur		Ouv.	Clôt.	Moy.				Bas	Haut		Début	Fin
<b>TOTAL-Marché des droits</b>															

## Légende:

(\*) Dividende ajusté par rapport au fractionnement du titre.

(\*\*) le capital de la société contient des actions de priorité convertibles au bout de 3 - 5 ans en actions ordinaires.

(\*\*\*) Variation de l'année = variation depuis son introduction, le 20 février 2015.

Cours du jour: Ouv.: Ouverture Clôt.: Clôture Moy.: Moyen

Mentions: NC: Non Coté Ex-c: Ex-coupon Ex-d: Ex-droit SP: Suspendu Val-T: Valeur Théorique

PER = Cours / BNPA selon les données disponibles Rdt. Net: Rendement net (DNPA / Cours)

Comp.: 1 - Premier Compartiment 2 - Second Compartiment 3 - Compartiment de croissance

Ratio de liquidité = Titres échangés / Volume des ordres de vente

: Progression de l'indice sectoriel
 : Recul de l'indice sectoriel
 : Stabilité de l'indice sectoriel

## MARCHÉ DES OBLIGATIONS

mardi 18 août 2015

Symbole	Titre	Séance de cotation		Cours Précédent	Cours du jour			Variation	Cours Référence	Ecart maximum		Valeur nominale	Coupon couru	Type Amort	Coupon d'intérêt		
		Volume	Valeur		Ouv.	Clôt.	Moy.			Bas	Haut				Période	Montant net	Eché.
<b>OBLIGATIONS REGIONALES</b>																	
BHB.O1	BHB 6.25% 2012-2017			9 995	NC	NC	NC		9 995	9 250	10 740	10 000	500.58	AC	A	587.50	11-oct
BIDC.O2	BIDC 6.75 % 2010-2017			10 000	NC	NC	NC		10 000	9 250	10 750	10 000	251.50	ACD	S	338.42	04 avr. / 04 oct.
BIDC.O3	BIDC-EBID 6.50% 2014-2021			10 000	NC	NC	NC		10 000	9 250	10 750	10 000	252.58	ACD	S	325.00	28 mars/ 28 sep.
BOABF.O3	BOA BURKINA F. 6.25% 2012-2017			9 900	NC	NC	NC		9 900	9 160	10 640	10 000	500.58	AC	A	587.50	11-oct
BOAC.O2	BOA - CI 6.25% 2012-2017			10 000	NC	NC	NC		10 000	9 250	10 750	10 000	521.88	AC	A	612.50	11-oct
BOAD.O11	BOAD 5.95% 2012-2019			10 000	NC	NC	NC		10 000	9 250	10 750	10 000	268.24	ACD	A	595.00	06-mars
BOAD.O12	BOAD 5.95% 2014-2021			10 000	NC	NC	NC		10 000	9 250	10 750	10 000	383.08	ACD	A	595.00	26-déc
BOAN.O2	BOA NIGER 6.25% 2012-2017			9 250	NC	NC	NC		9 250	8 560	9 940	10 000	500.58	AC	A	587.50	11-oct
BOAS.O2	BOA SENEGAL 6.50% 2012-2017			10 000	NC	NC	NC		10 000	9 250	10 750	10 000	520.61	IF	A	611.00	11-oct
CAAB.O3	CAA BENIN 6,50% 2011-2016	10	100 000	10 000	10 000	10 000	10 000	0,00%	10 000	9 250	10 750	10 000	502.19	ACD	A	650.00	09-nov
CRRH.O1	CRRH-UEMOA 6.10% 2012-2022			10 000	NC	NC	NC		10 000	9 250	10 750	10 000	8.29	AC	S	305.00	13 fev. / 13 aout
CRRH.O2	CRRH-UEMOA 6.10% 2012-2024			10 000	NC	NC	NC		10 000	9 250	10 750	10 000	53.04	AC	S	305.00	17 janv. / 17 juil.
CRRH.O3	CRRH-UEMOA 6% 2013-2023			10 000	NC	NC	NC		10 000	9 250	10 750	10 000	186.89	AC	S	300.00	26 avril / 26 oct.
CRRH.O4	CRRH-UEMOA 6% 2014-2024			10 000	NC	NC	NC		10 000	9 250	10 750	10 000	80.33	AC	S	300.00	30 juin / 30 déc.
EOS.O3	ETAT SENEGAL 6.75% 2010-2015			2 500	NC	NC	NC		2 500	2 315	2 685	2 500	127.14	ACD	A	168.75	16-nov
EOS.O4	ETAT SENEGAL 6.70% 2012-2019			10 000	NC	NC	NC		10 000	9 250	10 750	10 000	453.40	ACD	A	670.00	14-déc
EOS.O5	ETAT SENEGAL 6.50% 2013-2023			10 000	NC	NC	NC		10 000	9 250	10 750	10 000	35.33	ACD	S	325.00	29 janv. / 29 juil.
EOS.O6	ETAT SENEGAL 6.50% 2014-2021			10 001	NC	NC	NC		10 001	9 255	10 750	10 000	146.60	ACD	S	325.00	27 mai. / 27 nov.
EOT.O2	ETAT TOGOLAIS 6.50% 2011-2016			10 000	NC	NC	NC		10 000	9 250	10 750	10 000	277.05	ACD	A	650.00	15-mars
ORGT.O1	ORAGROUP 6.75% 2013-2019	41	410 000	10 000	10 000	10 000	10 000	0,00%	10 000	9 250	10 750	10 000	138.32	ACD	S	337.50	04 juin. / 04 déc.
PAAC.O1	PAA 6.95% 2010-2017			4 000	NC	NC	NC		4 000	3 700	4 300	4 000	61.20	ACD	S	137.32	28 mai / 28 nov.
PADS.O2	PAD 7% 2010-2017			5 000	NC	NC	NC		5 000	4 625	5 375	5 000	47.55	ACD	S	152.67	22 juin / 22 déc.
PALC.O1	PALMCI 7% 2009-2016			10 000	NC	NC	NC		10 000	9 250	10 750	10 000	95.85	ACD	S	343.94	28 juin / 28 déc.
SHAF.O3	SHELTER AFRIQUE 6.6% 2014-2021			10 000	NC	NC	NC		10 000	9 250	10 750	10 000	309.21	ACD	S	327.29	28 fev. / 28 aout
SIFC.O1	SIFCA 6.90% 2013-2021			10 000	NC	NC	NC		10 000	9 250	10 750	10 000	18.48	ACD	A	676.20	08-août
TPBF.O2	TPBF 6.50% 2011-2016			10 000	NC	NC	NC		10 000	9 250	10 750	10 000	427.40	ACD	A	650.00	21-déc
TPBF.O3	TPBF 6.50% 2013-2020			10 000	NC	NC	NC		10 000	9 250	10 750	10 000	143.07	ACD	S	325.00	29 mai / 29 nov.
TPCI.O10	TPCI 7% 2010-2017			10 000	NC	NC	NC		10 000	9 250	10 750	10 000	615.62	AC	A	700.00	01-oct
TPCI.O11	TPCI 6,5% 2011-2016			10 000	NC	NC	NC		10 000	9 250	10 750	10 000	600.14	ACD	A	650.00	15-sept
TPCI.O13	TPCI 6.50% 2012-2017			10 000	NC	NC	NC		10 000	9 250	10 750	10 000	593.01	ACD	A	650.00	19-sept
TPCI.O14	TPCI 6.00% 2013-2016			10 080	NC	NC	NC		10 080	9 325	10 835	10 000	67.21	IF	A	600.00	08-juil
TPCI.O15	TPCI 6.30% 2013-2018			10 000	NC	NC	NC		10 000	9 250	10 750	10 000	130.82	ACD	S	315.00	03 juin / 03 déc.
TPCI.O16	TPCI 6.55% 2014-2022			10 000	NC	NC	NC		10 000	9 250	10 750	10 000	161.07	ACD	A	655.00	20-mai
TPCI.O17	TPCI 3% 2014-2024			10 000	NC	NC	NC		10 000	9 250	10 750	10 000	49.18	ACD	S	150.00	19 juin / 19 déc.
TPCI.O18	TPCI 5.85% 2014-2021			9 716	NC	NC	NC		9 716	8 990	10 440	10 000	95.90	ACD	S	292.50	19 juin / 19 déc.
<b>TOTAL</b>		<b>51</b>	<b>510 000</b>														

<b>OBLIGATIONS INTERNATIONALES</b>																	
AFD.O1	AFD 5.25% 2008-2016			10 000	NC	NC	NC		10 000	9 250	10 750	10 000	228.07	IF	A	525.00	12-mars
<b>TOTAL</b>																	

<b>TOTAL-Marché des obligations</b>		<b>51</b>	<b>510 000</b>														
-------------------------------------	--	-----------	----------------	--	--	--	--	--	--	--	--	--	--	--	--	--	--

**Légende:**

Cours du jour: Ouv.: Ouverture Clôt.: Clôture Moy.: Moyen  
 Type Amort: Type d'Amortissement IF: In Fine AC: Amortissement Constant AD: Amortissement Dégressif ACD: Amortissement Constant Différé  
 Période: Périodicité de paiement des coupons A: Annuelle S: Semestrielle T: Trimestrielle  
 Eché.: Échéance de paiement des intérêts  
 Mentions: NC: Non Coté Ex: Ex-coupon ou Ex-droit SP: Suspendu