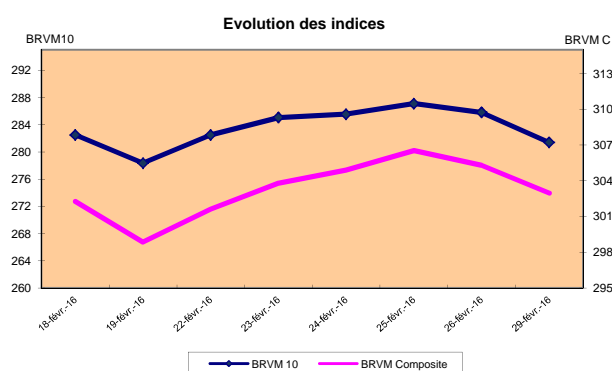
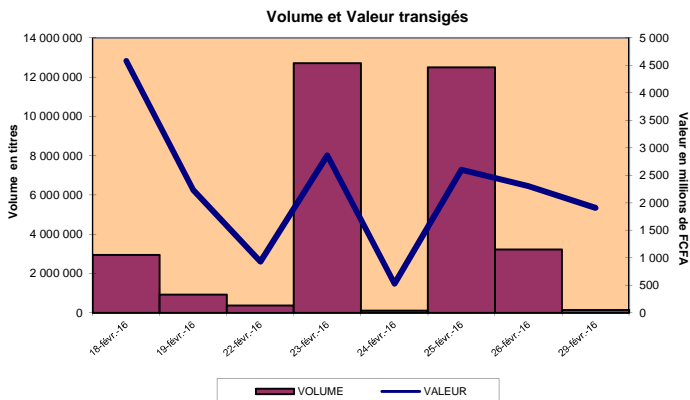


Indices	
<b>BRVM 10</b>	281.39
Variation:	↘ -1.55%
Variation / 31	↘ -3.10%
Déc. 2015:	
<b>BRVM Composite</b>	302.97
Variation:	↘ -0.76%
Variation / 31	↘ -0.32%
Déc. 2015:	

N° 41 lundi 29 février 2016

# BULLETIN OFFICIEL DE LA COTE

Capitalisations - Actions: 7 476.04  
(en milliards de FCFA) : - Obligations: 1 734.42



### RESUME DE LA COTE

#### PLUS FORTES HAUSSES

<b>VIVO ENERGY COTE D'IVOIRE</b>	
Cours (en FCFA):	92 450
Variation:	7.50%
<b>BANK OF AFRICA COTE D'IVOIRE</b>	
Cours (en FCFA):	160 000
Variation:	6.31%
<b>BANK OF AFRICA BENIN</b>	
Cours (en FCFA):	195 000
Variation:	5.41%
<b>BOLLORÉ AF. LOG. COTE D'IVOIRE</b>	
Cours (en FCFA):	285 000
Variation:	4.99%
<b>SCDE COTE D'IVOIRE</b>	
Cours (en FCFA):	95 000
Variation:	4.97%

La BRVM a clôturé sa séance du lundi 29 février 2016 en baisse par rapport à la séance précédente. L'indice BRVM 10 est passé de 285,81 à 281,39 points, soit un repli de 1,55%. L'indice BRVM Composite, pour sa part, a cédé 0,76% à 302,97 points contre 305,29 points précédemment.

1. La valeur des transactions s'est établie à 1,91 milliard de FCFA contre 2,30 milliards de FCFA le vendredi dernier.
2. La capitalisation boursière du marché des actions se chiffre à 7 476,04 milliards de FCFA. Celle du marché obligataire s'élève à 1 734,42 milliards de FCFA.
3. Le titre le plus actif en volume est Ecobank Transnational Incorporated TG avec 73 003 actions échangées. Le titre le plus actif en valeur est SONATEL SN avec 816,45 millions de FCFA de transactions.

#### PLUS FORTES BAISES

<b>SGB COTE D'IVOIRE</b>	
Cours (en FCFA):	145 100
Variation:	-5.16%
<b>PALM COTE D'IVOIRE</b>	
Cours (en FCFA):	10 000
Variation:	-4.76%
<b>SONATEL SENEGAL</b>	
Cours (en FCFA):	24 800
Variation:	-2.75%
<b>SOLIBRA COTE D'IVOIRE</b>	
Cours (en FCFA):	175 100
Variation:	-2.67%
<b>ONATEL BURKINA FASO</b>	
Cours (en FCFA):	14 100
Variation:	-2.08%

### TITRES LES PLUS ACTIFS

Titres	Volumes	Valeurs (en FCFA)
Ecobank Transnational Incorporated TOGO	73 003	3 066 126
SONATEL SENEGAL	32 637	816 450 365
ONATEL BURKINA FASO	24 791	358 511 865
SAPH COTE D'IVOIRE	2 539	27 952 025
BANK OF AFRICA BENIN	1 404	272 321 225

Compartiments	Titres Echangés / Inscrits	Volumes	Valeurs (en FCFA)	Nombre de transactions	Nombre de Titres		
					Gains	Inchangés	Pertes
Actions	33 / 39	141 304	1 891 015 221	358	17	6	10
Obligations	2 / 37	1 418	14 180 000	7	0	2	0
<b>Total</b>	<b>35 / 76</b>	<b>142 722</b>	<b>1 905 195 221</b>	<b>365</b>	<b>17</b>	<b>8</b>	<b>10</b>

### INFORMATIONS

**Opérations en cours:**  
TRITURAF CI - Report de radiation de la cote.



### INDICATEURS

Indices du jour	Ouverture	Clôture	Variation
BRVM 10	285.87	281.39	-1.57%
BRVM Composite	305.46	302.97	-0.82%
Ratio de liquidité:	15.24%		
PER moyen:	23.90		
Nombre de SGI participantes/Total:	18 / 21		



## MARCHÉ DES ACTIONS

lundi 29 février 2016

Symbole	Titre	Séance de cotation		Cours Précédent	Cours du jour			Variation	Variation de l'année (31/12/2015)	Cours Référence	Ecart maximum		Dernier dividende Payé		Comp.	Rdt. Net	PER
		Volume	Valeur		Ouv.	Clôt.	Moy.				Bas	Haut	Montant net	Date			
<b>SECTEUR - INDUSTRIE</b>		170.86 points		-0.65%													
CABC	SICABLE CI	1	117 000	113 775	117 000	117 000	117 000	2.83%	-5.26%	117 000	108 225	125 775	1 000	31-août-15	1 <sup>er</sup>	0.85%	24.73
FTSC	FILTISAC CI	913	27 623 310	30 030	30 500	30 000	30 256	-0.10%	0.02%	30 000	27 750	32 250	1 025	15-juil.-15	1 <sup>er</sup>	3.42%	27.39
NEIC	NEI-CEDA CI	4	14 400	3 600	3 600	3 600	3 600	0.00%	-14.29%	3 600	3 330	3 870	225	28-juin-01	1 <sup>er</sup>	-	-
NTLC	NESTLE CI	11	634 100	58 000	57 900	57 900	57 645	-0.17%	15.80%	57 900	53 560	62 240	630	12-août-11	2 <sup>ème</sup>	-	19.29
SEMC	CROWN SIEM CI	4	144 000	36 500	36 000	36 000	36 000	-1.37%	-19.99%	36 000	33 300	38 700	1 215	28-août-15	2 <sup>ème</sup>	3.38%	-
SIVC	AIR LIQUIDE CI			20 200	NC	NC	NC		1.00%	20 200	18 685	21 715	630	18-août-15	1 <sup>er</sup>	3.12%	20.99
SLBC	SOLIBRA CI	37	6 478 700	179 900	175 100	175 100	175 100	-2.67%	-7.84%	175 100	161 970	188 230	2 734	23-juil.-15	1 <sup>er</sup>	1.56%	25.07
SMBC	SMB CI	1 105	25 668 025	23 000	23 005	23 500	23 229	2.17%	23.68%	23 500	21 740	25 260	450	18-juil.-12	1 <sup>er</sup>	-	-
STBC	SITAB CI			156 115	NC	NC	NC		0.07%	156 115	144 410	167 820	6 758	8-juil.-15	1 <sup>er</sup>	4.33%	21.44
TTRC	TRITURAF CI-Ste en Liquidation			490	SP	SP	SP			490	455	525	1 440	19-juil.-02	2 <sup>ème</sup>	ND	ND
UNLC	UNILEVER CI	2	47 400	22 800	23 700	23 700	23 700	3.95%	-5.20%	23 700	21 925	25 475	1 233	9-juil.-12	2 <sup>ème</sup>	-	-
UNXC	UNIWAX CI (*)	1 313	37 299 885	28 500	28 500	28 495	28 408	-0.02%	-0.37%	28 495	26 360	30 630	486	16-avr.-15	2 <sup>ème</sup>	1.71%	45.09
<b>TOTAL</b>		<b>3 390</b>	<b>98 026 820</b>														
<b>SECTEUR - SERVICES PUBLICS</b>		811.09 points		-2.03%													
CIEC	CIE CI	287	22 919 950	78 005	78 000	81 000	79 860	3.84%	15.72%	81 000	74 925	87 075	2 661.75	30-avr.-15	1 <sup>er</sup>	3.29%	27.40
ONTBF	ONATEL BF	24 791	358 511 865	14 400	14 400	14 100	14 461	-2.08%	-6.00%	14 100	13 045	15 155	508.375	3-juil.-15	1 <sup>er</sup>	3.61%	24.38
SDCC	SOE CI	75	7 185 000	90 505	96 000	95 000	95 800	4.97%	-8.65%	95 000	87 875	102 125	3 060	13-avr.-15	1 <sup>er</sup>	3.22%	27.42
SNTS	SONATEL SN	32 637	816 450 365	25 500	25 500	24 800	25 016	-2.75%	-0.80%	24 800	22 940	26 660	1 440	5-mai-15	1 <sup>er</sup>	5.81%	11.36
<b>TOTAL</b>		<b>57 790</b>	<b>1 205 067 180</b>														
<b>SECTEUR - FINANCES</b>		108.52 points		-0.24%													
BICC	BICI CI			98 010	NC	NC	NC		-2.96%	98 010	90 660	105 360	3 305.02	29-juil.-15	1 <sup>er</sup>	3.37%	16.16
BOAB	BANK OF AFRICA BN	1 404	272 321 225	185 000	188 025	195 000	193 961	5.41%	50.00%	195 000	180 375	209 625	7 716	15-mai-15	1 <sup>er</sup>	3.96%	16.45
BOABF	BANK OF AFRICA BF	63	8 041 640	127 000	125 205	128 000	127 645	0.79%	6.67%	128 000	118 400	137 600	5 845	24-avr.-15	1 <sup>er</sup>	4.57%	13.44
BOAC	BANK OF AFRICA CI	89	14 186 000	150 500	151 000	160 000	159 393	6.31%	28.00%	160 000	148 000	172 000	6 200	29-avr.-15	1 <sup>er</sup>	3.88%	16.24
BOAN	BANK OF AFRICA NG	20	1 930 000	96 210	96 500	96 500	96 500	0.30%	13.53%	96 500	89 265	103 735	3 492	5-mai-15	1 <sup>er</sup>	3.62%	17.99
BOAS	BANK OF AFRICA SN	515	42 201 300	80 600	84 000	81 000	81 944	0.50%	2.53%	81 000	74 925	87 075	1 770	1-juin-15	1 <sup>er</sup>	2.19%	28.79
ETIT	ECOBANK TRANS. INCORP. TG (*)	73 003	3 066 126	42	42	42	42	0.00%	-12.50%	42	39	45	1.99	19-juil.-13	1 <sup>er</sup>	-	3.86
SAFC	SAFCA CI			34 000	NC	NC	NC		3.03%	34 000	31 450	36 550	1 440	29-juil.-11	1 <sup>er</sup>	-	4.93
SGBC	SGB CI	142	20 721 800	153 000	150 000	145 100	145 928	-5.16%	8.29%	145 100	134 220	155 980	5 403	13-juil.-15	1 <sup>er</sup>	3.72%	16.28
<b>TOTAL</b>		<b>75 236</b>	<b>362 468 091</b>														
<b>SECTEUR - TRANSPORT</b>		1378.64 points		4.92%													
SDSC	BOLLORE AFRICA LOGISTICS CI	105	29 925 000	271 460	285 000	285 000	285 000	4.99%	-9.67%	285 000	263 625	306 375	9 482	26-juin-15	1 <sup>er</sup>	3.33%	30.07
SVOC	MOVIS CI	6	29 940	4 990	4 990	4 990	4 990	0.00%	-2.16%	4 990	4 620	5 360	270	5-juil.-99	2 <sup>ème</sup>	-	-
<b>TOTAL</b>		<b>111</b>	<b>29 954 940</b>														
<b>SECTEUR - AGRICULTURE</b>		160.39 points		-1.89%													
PALC	PALM CI	82	822 500	10 500	10 500	10 000	10 030	-4.76%	-16.67%	10 000	9 250	10 750	647	7-juil.-15	2 <sup>ème</sup>	6.47%	7.73
SICC	SICOR CI			7 000	NC	NC	NC		-15.36%	7 000	6 475	7 525	1 919	25-sept.-00	1 <sup>er</sup>	-	61.55
SOGC	SOGB CI	35	918 750	26 200	26 250	26 250	26 250	0.19%	2.54%	26 250	24 285	28 215	1 710	27-juil.-15	1 <sup>er</sup>	6.51%	12.39
SPHC	SAPH CI	2 539	27 952 025	11 100	11 005	11 100	11 009	0.00%	-3.48%	11 100	10 270	11 930	580.5	13-juin-14	1 <sup>er</sup>	-	-
<b>TOTAL</b>		<b>2 656</b>	<b>29 693 275</b>														
<b>SECTEUR - DISTRIBUTION</b>		604.12 points		1.26%													
ABJC	SERVAIR ABIDJAN CI	87	6 956 980	80 000	80 000	79 000	79 965	-1.25%	-7.06%	79 000	73 075	84 925	900	16-juil.-15	1 <sup>er</sup>	1.14%	34.50
BNBC	BERNABE CI	76	13 929 000	182 995	182 000	185 000	183 276	1.10%	2.83%	185 000	171 125	198 875	5 400	13-juil.-15	1 <sup>er</sup>	2.92%	30.13
CFAC	CFAO MOTORS CI	192	18 816 000	97 500	98 000	98 000	98 000	0.51%	7.69%	98 000	90 650	105 350	1 862.1	19-juin-15	2 <sup>ème</sup>	1.90%	47.37
PRSC	TRACTAFRIC MOTORS CI	14	7 910 000	564 000	565 000	565 000	565 000	0.18%	39.51%	565 000	522 625	607 375	12 600	24-juin-15	1 <sup>er</sup>	2.23%	38.96
SHEC	VIVO ENERGY CI	1 130	103 598 285	86 000	86 000	92 450	91 680	7.50%	33.26%	92 450	85 520	99 380	1 178.6	27-juil.-15	2 <sup>ème</sup>	1.27%	39.32
TTLC	TOTAL CI (*)	252	4 448 000	18 000	18 500	18 000	17 651	0.00%	-14.08%	18 000	16 650	19 350	462.50	23-juil.-15	1 <sup>er</sup>	2.57%	32.40
TTLS	TOTAL SN	368	10 042 650	27 295	27 250	27 500	27 290	0.75%	4.96%	27 500	25 440	29 560	880	7-juil.-15	1 <sup>er</sup>	3.20%	18.28
<b>TOTAL</b>		<b>2 119</b>	<b>165 700 915</b>														
<b>AUTRES SECTEURS</b>		641.98 points		0.00%													
STAC	SETAO CI	2	104 000	52 000	52 000	52 000	52 000	0.00%	-1.34%	52 000	48 100	55 900			2 <sup>ème</sup>	-	3.31
<b>TOTAL</b>		<b>2</b>	<b>104 000</b>														
<b>TOTAL - Marché des actions</b>		<b>141 304</b>	<b>1 891 015 221</b>														

## MARCHÉ DES DROITS

Symbole	Titre	Séance de cotation		Cours Précédent	Cours du jour			Variation	Variation depuis l'origine	Cours Référence	Ecart maximum		Parité	Période de négociation	
		Volume	Valeur		Ouv.	Clôt.	Moy.				Bas	Haut		Début	Fin
<b>TOTAL-Marché des droits</b>															

## Légende:

(\*) Dividende ajusté par rapport au fractionnement du titre.

(\*\*) le capital de la société contient des actions de priorité convertibles au bout de 3 - 5 ans en actions ordinaires.

Cours du jour: Ouv.: Ouverture Clôt.: Clôture Moy.: Moyen

Mentions: NC: Non Coté Ex-c: Ex-coupon Ex-d: Ex-droit SP: Suspendu Val-T: Valeur Théorique

PER = Cours / BNPA selon les données disponibles Rdt. Net: Rendement net (DNPA / Cours)

Comp.: 1 - Premier Compartiment 2 - Second Compartiment 3 - Compartiment de croissance

Ratio de liquidité = Titres échangés / Volume des ordres de vente

▲ : Progression de l'indice sectoriel

▼ : Recul de l'indice sectoriel

■ : Stabilité de l'indice sectoriel

## MARCHÉ DES OBLIGATIONS

lundi 29 février 2016

Symbole	Titre	Séance de cotation		Cours Précédent	Cours du jour			Variation	Cours Référence	Ecart maximum		Valeur nominale	Coupon couru	Type Amort	Coupon d'intérêt		
		Volume	Valeur		Ouv.	Clôt.	Moy.			Bas	Haut				Période	Montant net	Eché.
<b>OBLIGATIONS REGIONALES</b>																	
BHB.O1	BHB 6.25% 2012-2017			10 000	NC	NC	NC		10 000	9 250	10 750	10 000	226.33	AC	A	587.50	11-oct
BIDC.O2	BIDC 6.75 % 2010-2017			10 000	NC	NC	NC		10 000	9 250	10 750	10 000	272.95	ACD	S	337.50	04 avr. / 04 oct.
BIDC.O3	BIDC-EBID 6.50% 2014-2021			10 000	NC	NC	NC		10 000	9 250	10 750	10 000	275.00	ACD	S	325.00	28 mars/ 28 sep.
BOABF.O3	BOA BURKINA F. 6.25% 2012-2017			10 000	NC	NC	NC		10 000	9 250	10 750	10 000	226.33	AC	A	587.50	11-oct
BOAC.O2	BOA - CI 6.25% 2012-2017			10 000	NC	NC	NC		10 000	9 250	10 750	10 000	235.96	AC	A	612.50	11-oct
BOAD.O11	BOAD 5.95% 2012-2019			10 000	NC	NC	NC		10 000	9 250	10 750	10 000	585.25	ACD	A	595.00	06-mars
BOAD.O12	BOAD 5.95% 2014-2021			10 000	NC	NC	NC		10 000	9 250	10 750	10 000	105.67	ACD	A	595.00	26-déc
BOAN.O2	BOA NIGER 6.25% 2012-2017			9 250	NC	NC	NC		9 250	8 560	9 940	10 000	226.33	AC	A	587.50	11-oct
BOAS.O2	BOA SENEGAL 6.50% 2012-2017			10 000	NC	NC	NC		10 000	9 250	10 750	10 000	235.39	IF	A	611.00	11-oct
CAAB.O3	CAA BENIN 6,50% 2011-2016			10 000	NC	NC	NC		10 000	9 250	10 750	10 000	198.91	ACD	A	650.00	09-nov
CRRH.O1	CRRH-UEMOA 6.10% 2012-2022			10 000	NC	NC	NC		10 000	9 250	10 750	10 000	26.81	AC	S	305.00	13 fév. / 13 août
CRRH.O2	CRRH-UEMOA 6.10% 2012-2024			10 000	NC	NC	NC		10 000	9 250	10 750	10 000	72.06	AC	S	305.00	17 janv. / 17 juil.
CRRH.O3	CRRH-UEMOA 6% 2013-2023			10 000	NC	NC	NC		10 000	9 250	10 750	10 000	206.56	AC	S	300.00	26 avril / 26 oct.
CRRH.O4	CRRH-UEMOA 6% 2014-2024			10 000	NC	NC	NC		10 000	9 250	10 750	10 000	100.00	AC	S	300.00	30 juin / 30 déc.
EOS.O4	ETAT SENEGAL 6.70% 2012-2019			8 000	NC	NC	NC		8 000	7 400	8 600	8 000	112.77	ACD	A	536.00	14-déc
EOS.O5	ETAT SENEGAL 6.50% 2013-2023			10 000	NC	NC	NC		10 000	9 250	10 750	10 000	55.36	ACD	S	325.00	29 janv. / 29 juil.
EOS.O6	ETAT SENEGAL 6.50% 2014-2021			10 000	NC	NC	NC		10 000	9 250	10 750	10 000	167.86	ACD	S	325.00	27 mai. / 27 nov.
EOT.O2	ETAT TOGOLAIS 6.50% 2011-2016			10 000	NC	NC	NC		10 000	9 250	10 750	10 000	623.36	ACD	A	650.00	15-mars
ORGT.O1	ORAGROUP 6.75% 2013-2019	878	8 780 000	10 000	10 000	10 000	10 000	0.00%	10 000	9 250	10 750	10 000	160.45	ACD	S	337.50	04 juin. / 04 déc.
PAAC.O1	PAA 6.95% 2010-2017			3 000	NC	NC	NC		3 000	2 775	3 225	3 000	51.91	ACD	S	101.59	28 mai / 28 nov.
PADS.O2	PAD 7% 2010-2017 (*)			3 750	Amort	NC	NC	NC	3 750	3 470	4 030	3 750	43.06	ACD	S	114.19	22 juin / 22 déc.
PALC.O1	PALMCI 7% 2009-2016			10 000	NC	NC	NC		10 000	9 250	10 750	10 000	118.08	ACD	S	343.00	28 juin / 28 déc.
SHAF.O3	SHELTER AFRIQUE 6.6% 2014-2021			10 000	NC	NC	NC		10 000	9 250	10 750	10 000	1.80	ACD	S	328.20	28 fév. / 28 août
SIFC.O1	SIFCA 6.90% 2013-2021			10 000	NC	NC	NC		10 000	9 250	10 750	10 000	378.75	ACD	A	676.20	08-août
TPBF.O2	TPBF 6,50% 2011-2016			10 000	NC	NC	NC		10 000	9 250	10 750	10 000	124.32	ACD	A	650.00	21-déc
TPBF.O3	TPBF 6,50% 2013-2020			10 000	NC	NC	NC		10 000	9 250	10 750	10 000	164.29	ACD	S	325.00	29 mai / 29 nov.
TPCI.O10	TPCI 7% 2010-2017	540	5 400 000	10 000	10 000	10 000	10 000	0.00%	10 000	9 250	10 750	10 000	288.80	AC	A	700.00	01-oct
TPCI.O11	TPCI 6,5% 2011-2016			10 000	NC	NC	NC		10 000	9 250	10 750	10 000	296.58	ACD	A	650.00	15-sept
TPCI.O13	TPCI 6.50% 2012-2017			10 000	NC	NC	NC		10 000	9 250	10 750	10 000	289.48	ACD	A	650.00	19-sept
TPCI.O14	TPCI 6.00% 2013-2016			10 025	NC	NC	NC		10 025	9 275	10 775	10 000	386.89	IF	A	600.00	08-juil
TPCI.O15	TPCI 6.30% 2013-2018			10 000	NC	NC	NC		10 000	9 250	10 750	10 000	151.48	ACD	S	315.00	03 juin / 03 dec.
TPCI.O16	TPCI 6.55% 2014-2022			10 000	NC	NC	NC		10 000	9 250	10 750	10 000	510.04	ACD	A	655.00	20-mai
TPCI.O17	TPCI 3% 2014-2024			10 000	NC	NC	NC		10 000	9 250	10 750	10 000	59.02	ACD	S	150.00	19 juin / 19 dec.
TPCI.O18	TPCI 5.85% 2014-2021			10 000	NC	NC	NC		10 000	9 250	10 750	10 000	115.08	ACD	S	292.50	19 juin / 19 dec.
TPCI.O19	TPCI 5.99% 2015-2025			10 000	NC	NC	NC		10 000	9 250	10 750	10 000	476.25	ACD	A	599.00	14-mai
TPCI.O20	TPCI 5.85% 2015-2022			10 000	NC	NC	NC		10 000	9 250	10 750	10 000	234.96	ACD	S	292.50	05 avr. / 05 oct.
<b>TOTAL</b>		<b>1 418</b>	<b>14 180 000</b>														
<b>OBLIGATIONS INTERNATIONALES</b>																	
AFD.O1	AFD 5.25% 2008-2016			10 000	NC	NC	NC		10 000	9 250	10 750	10 000	507.79	IF	A	525.00	12-mars
<b>TOTAL</b>																	
<b>TOTAL-Marché des obligations</b>		<b>1 418</b>	<b>14 180 000</b>														

**Légende:**

(\*) Cours précédent à 100% de la valeur nominale au 14 juillet 2014

Cours du jour: Ouv.: Ouverture Clôt.: Clôture Moy.: Moyen

Type Amort: Type d'Amortissement IF: In Fine AC: Amortissement Constant AD: Amortissement Dégressif ACD: Amortissement Constant Différé

Période: Périodicité de paiement des coupons A: Annuelle S: Semestrielle T: Trimestrielle

Eché.: Échéance de paiement des intérêts

Mentions: NC: Non Coté Ex: Ex-coupon ou Ex-droit SP: Suspendu



**SOCIÉTÉ IVOIRENNE DE CÂBLES  
(SICABLE)**  
Société Anonyme au capital de 740.000.000 FCFA  
Siège social : Rue du Textile, Zone industrielle de Vridi, 15 BP 35 ABIDJAN 15  
Régistre du Commerce N° CI-ABJ-1975-B-16137

**RESULTATS PROVISOIRES NON APPROUVES PAR L'ASSEMBLEE GENERALE ORDINAIRE ET VÉRIFIÉS PAR LES COMMISSAIRES AUX COMPTES**

**1 BILAN**

ACTIF	31/12/2015	31/12/2014	PASSIF	31/12/2015	31/12/2014
Immobilisations incorporelles brutes	49 022 172	47 822 172	Capital	740 000 000	740 000 000
Immobilisations corporelles brutes	3 529 875 023	3 513 703 637	Primes et réserves	3 321 450 925	2 785 707 346
Immobilisations financières	41 903 863	41 903 863	Résultat net de l'exercice; perte entre ( )	701 167 520	700 188 579
Amortissements	(3 050 627 570)	(3 229 387 779)	Autres capitaux propres	233 779 821	308 096 152
Provisions	-	-	Dettes financières et ressources assimilées	1 733 538 612	1 013 373 797
Stocks nets	2 449 795 632	3 421 495 071	Passif circulant H.A.O.	20 294 251	-
Créances et emplois assimilés nets	2 193 242 330	2 877 572 968	Autres Dettes et ressources Passif circulant	2 404 916 665	4 089 569 957
Trésorerie-Actif	3 941 936 344	2 963 825 899	Trésorerie-Passif		
Écarts de conversion-Actif	-	-			
<b>TOTAL ACTIF</b>	<b>9 155 147 794</b>	<b>9 636 935 831</b>	<b>TOTAL PASSIF</b>	<b>9 155 147 794</b>	<b>9 636 935 831</b>

**2 COMPTE DE RÉSULTATS**

DÉBIT	Exercice 2015	Exercice 2014	CRÉDIT	Exercice 2015	Exercice 2014
Achats de marchandises consommés	3 527 080 033	2 483 789 281	Ventes de marchandises	4 680 143 659	3 381 559 796
Achats de matières et fournitures consommées	5 033 939 221	4 947 637 774	Ventes de produits fabriqués	8 279 007 921	7 517 448 295
Consommations intermédiaires	3 231 402 279	3 037 918 206	Travaux, services vendus	80 342 299	146 511 354
Charges de personnel	962 311 992	801 848 080	Production stockée (ou déstockage)	41 451 203	474 017 009
Dotations aux amortissements	73 331 244	91 507 049	Production immobilisée	9 852 722	759 468
Dotations aux provisions	1 327 557 540	505 096 152	Produits accessoires	-	-
Charges financières	15 970 424	-	Autres produits	1 705 260 590	980 194 617
Charges H.A.O.	224 581 068	10 590 263	Reprises de provisions	681 709 056	316 176 012
Impôts sur le résultat	382 279 500	240 597 750	Produits financiers	1 483 371	1 006 583
Résultat net de l'exercice : perte entre ( )	701 167 520	700 188 579	Produits H.A.O.	370 000	1 500 000
<b>TOTAL DÉBIT</b>	<b>15 479 620 821</b>	<b>12 819 173 134</b>	<b>TOTAL CRÉDIT</b>	<b>15 479 620 821</b>	<b>12 819 173 134</b>

**3 TABLEAU FINANCIER DES RESSOURCES ET EMPLOIS (TAFIRE)**

EMPLOIS / RESSOURCES : Emplois entre ( )	Exercice 2015	Exercice 2014
Excédent Brut d'Exploitation (E.B.E.)	2 041 324 869	1 032 297 198
Produits encaissables restants	1 483 371	1 006 583
Charges décaissables restantes	(622 830 992)	(251 188 013)
Capacité d'autofinancement globale (CAFG)	1 419 977 248	782 115 768
Distributions de dividendes dans l'exercice	(164 445 000)	(850 112 000)
Autofinancement (A.F.)	1 255 532 248	(67 996 232)
Variation Besoin de Financement d'Exploitation	(28 623 215)	(1 664 948 090)
Investissements total nets	(269 092 839)	(63 173 378)
Emplois / Ressources (B.F., H.A.O.)	20 294 251	(12 049 218)
Excédent ou insuffisance de ressources	978 110 445	(1 808 166 918)
Variation de la trésorerie nette	978 110 445	(1 808 166 918)

## Calendrier des Assemblées Générales -2016

Société	Titre	Nature de l'Assemblée Générale	Date	Heure	Lieu
<b>Société Ivoirienne de Câbles</b>	SICABLE CI	Mixte	<b>15 mars 2016</b>	9:00	Hôtel Pullman - Abidjan_Côte d'Ivoire

# BULLETIN OFFICIEL



## OPCVM: FONDS COMMUNS DE PLACEMENT ET SOCIETES D'INVESTISSEMENT A CAPITAL VARIABLE

lundi 29 février 2016

Sociétés de gestion	Dépositaire	OPCVM	Catégorie	Origine	Valeur Liquidative						
					Précédente		Actuelle		Variation		
					Valeur	Date	Valeur	Date	Date	%	Précédent
<b>QUOTIDIENNES</b>											
AFRICABOURSE ASSET MANAGEMENT	AFRICABOURSE SA	FCP AAM CAPITAL SUR	OCT	5 000	5 989,93	25/02/2016	5 991,05	26/02/2016	10/10/2012	19,821%	0,019%
		FCP AAM EPARGNE CROISSANCE	D	5 000	6 902,09	25/02/2016	6 888,35	26/02/2016	19/11/2012	37,767%	-0,199%
		FCP AAM OBLIGATIS	OMLT	5 000	6 284,48	25/02/2016	6 284,36	26/02/2016	12/09/2012	25,687%	-0,002%
AFRICAM SA	SBIF	FCP EXPANSIO	D	5 000	8 488,25	25/02/2016	8 452,81	26/02/2016	01/01/2013	69,056%	-0,417%
		FCP SECURITAS	OMLT	5 000	5 448,25	25/02/2016	5 450,03	26/02/2016	01/01/2013	9,001%	0,033%
		FCP VALORIS	A	5 000	8 731,50	25/02/2016	8 731,07	26/02/2016	01/01/2013	74,621%	-0,005%
ATLANTIC ASSET MANAGEMENT	ATLANTIQUE FINANCE	ATLANTIQUE CROISSANCE	D	5 000	5 649,57	25/02/2016	07/06/1915	26/02/2016	30/05/2015	12,757%	-0,207%
		ATLANTIQUE SECURITE	OMLT	5 000	5 262,85	25/02/2016	28/05/1914	26/02/2016	30/05/2015	5,259%	0,002%
BNI GESTION	BNI FINANCES	FCP CAPITAL CROISSANCE	D	10 000	18 818,00	19/08/2015	ND	ND	01/01/2009	-	-
		FCP DYNAMIC SAVINGS	D	10 000	10 197,00	19/08/2015	ND	ND	06/06/2014	-	-
BOA ASSET MANAGEMENT	BOA CAPITAL SECURITIES	FCP Emergence	D	5 000	6 492,49	25/02/2016	ND	ND	01/02/2010	-	-
		FCP Tresor Monea	D	25 000 000	27 595 474,51	25/02/2016	ND	ND	01/12/2013	-	-
BRM ASSET MANAGEMENT	BRM	FCP "BRM DYNAMIQUE"	D	10 000	12 923,13	08/09/2014	ND	ND	12/03/2009	-	-
		FCP "BRM OBLIGATAIRE"	D	10 000	12 057,50	17/10/2014	ND	ND	12/03/2009	-	-
CGF GESTION	CGF BOURSE	FCP ACTIONS PHARMACIE	A	1 000	1 167,55	25/02/2016	1 168,00	26/02/2016	25/07/2014	16,800%	0,039%
		FCP ASSUR' SENEGAL	D	1 000 000	1 221 306,41	25/02/2016	1 221 230,03	26/02/2016	06/07/2014	22,123%	-0,006%
		FCP PLACEMENT AVANTAGE	D	1 000	1 414,08	25/02/2016	1 414,68	26/02/2016	29/03/2013	41,468%	0,042%
		FCP PLACEMENT CROISSANCE	A	1 000	1 687,57	25/02/2016	1 688,04	26/02/2016	29/03/2013	68,804%	0,028%
		FCP HORIZON	D	1 000	2 082,09	25/02/2016	2 083,00	26/02/2016	27/06/2009	108,300%	0,043%
		FCP PLACEMENT QUIETUDE	OMLT	1 000	1 146,13	25/02/2016	1 146,62	26/02/2016	29/03/2013	14,662%	0,043%
CORIS ASSET MANAGEMENT	CORIS BOURSE	FCP CORIS ACTIONS	A	5 000	5 790,92	25/02/2016	5 777,17	26/02/2016	11/11/2014	15,543%	-0,237%
		FCP CORIS PERFORMANCE	D	5 000	5 701,22	25/02/2016	5 691,10	26/02/2016	11/11/2014	13,822%	-0,177%
OAM S.A	SGI TOGO	FCP-1 OPTI PLACEMENT	A	5 000	14 307,16	25/02/2016	14 294,38	26/02/2016	01/02/2002	187,880%	0,486%
		FCP-2 OPTI REVENU	OMLT	5 000	6 399,62	25/02/2016	6 401,41	26/02/2016	01/02/2002	34,734%	0,024%
		FCP-3 OPTI CAPITAL	D	5 000	15 886,59	25/02/2016	15 868,40	26/02/2016	24/01/2003	202,945%	0,635%
SOGESPAR	SOGEBOURSE	FCP SOGEAVENIR	D	500	2 382,00	22/02/2016	ND	ND	01/10/2002	-	-
		FCP SOGEDEFI	D	4 888	5 731,00	22/02/2016	ND	ND	23/12/2014	-	-
		FCP SOGEDYNAMIQUE	A	4 888	5 878,00	22/02/2016	ND	ND	23/12/2014	-	-
		FCP SOGEPRIVILEGE	D	4 888	5 495,00	22/02/2016	ND	ND	23/12/2014	-	-
		FCP SOGESECURITE	OMLT	4 888	4 785,00	22/02/2016	ND	ND	23/12/2014	-	-
		FCP SOGEVALOR	D	1 000	5 902,00	22/02/2016	ND	ND	04/06/2002	-	-
		FCP SOGEBORSE	D	1 000	5 902,00	22/02/2016	ND	ND	04/06/2002	-	-
<b>HEBDOMADAIRES</b>											
BNI GESTION	BNI FINANCES	FCP BNI RETRAITE	D	2 500	3 814,00	06/08/2015	3 855,00	13/08/2015	11/05/2012	54,200%	1,075%
		FCP INITIATIVES SOLIDARITE	D	2 500	5 586,00	24/07/2015	5 687,00	05/08/2015	01/08/2013	127,480%	1,808%
		FCP SODEFOR COMPLEMENTAIRE RETRAITE	D	2 500	7 107,00	24/07/2015	7 295,00	06/08/2015	04/01/2010	191,800%	2,645%
BOA ASSET MANAGEMENT	BOA CAPITAL SECURITIES	FCP Global Investors	D	25 000	34 134,36	12/02/2016	34 359,80	19/02/2016	01/12/2012	37,439%	0,660%
BRM ASSET MANAGEMENT	IMPAXIS	FCP "SDE"	D	1 000	2 083,36	05/09/2014	ND	ND	14/03/2011	-	-
CGF GESTION	CGF BOURSE	FCPCR SONATEL	D	1 000	6 406,16	19/02/2016	6 457,25	26/02/2016	12/02/2004	545,725%	0,798%
		FCP FORCE PAD	D	1 000	1 257,59	18/02/2016	1 264,59	25/02/2016	16/02/2014	26,459%	0,556%
	CGF BOURSE	FCPE SINI GNESIGUI	D	1 000	1 417,81	17/02/2016	1 439,19	24/02/2016	25/02/2014	43,919%	1,508%
EDC Asset Management	EDC Investment Corporation	FCP ECOBANK UEMOA DIVERSIFIE	D	5 000	9 023,00	10/02/2016	9 139,00	17/02/2016	19/09/2007	82,780%	1,286%
		FCP ECOBANK UEMOA OBLIGATAIRE	OMLT	20 000 000	20 116 752,00	10/02/2016	20 136 942,00	17/02/2016	31/12/2015	0,685%	0,100%
		FCP ECOBANK UEMOA RENDEMENT	OMLT	1 000 000	1 422 849,00	10/02/2016	1 431 637,00	17/02/2016	10/10/2007	43,164%	0,618%
SGO MALI FINANCE	SGI MALI	FCPE ORANGE MALI	D	10 000	13 277,31	17/02/2016	13 288,65	24/02/2016	03/09/2012	32,89%	32,773%
SOAGA SA	SGI ACTIBOURSE	SICAV Abdou DIOUF	D	10 000 000	16 062 206,73	19/02/2016	16 131 495,77	26/02/2016	01/12/2003	61,31%	0,431%
<b>MENSUELLES</b>											
BNI GESTION	BNI FINANCES	FCP CNRA	D	2 500	4 308,00	6/30/2015	3 133,00	8/14/2015	10/29/2013	25,320%	-27,275%
		FCP KARIMA ETHIQUE	D	1 000	1 366,00	7/3/2015	1 458,00	8/3/2015	5/22/2013	45,800%	6,735%

OPCVM : Organisme de Placement Collectif en Valeurs Mobilières

ND : Non Disponible

Catégories :

A: actions

OCT: obligations à court terme

OMLT: obligations à moyen et long terme

C: contractuels

D: diversifiés