

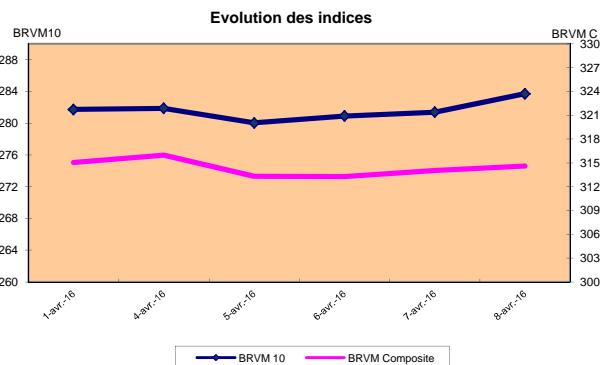
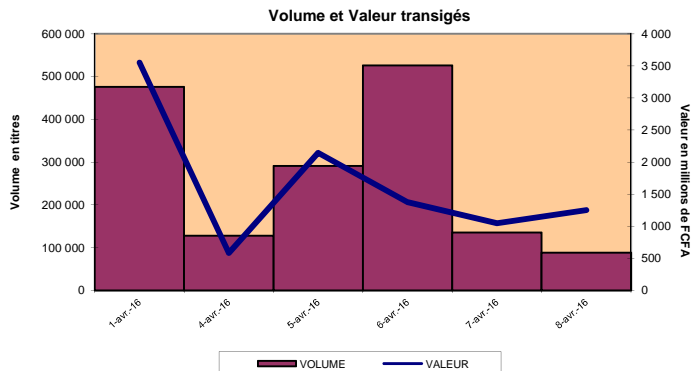
| Indices               |               |
|-----------------------|---------------|
| <b>BRVM 10</b>        | <b>283,73</b> |
| Variation:            | ↗ 0,83%       |
| Variation / 31        | ↘ -2,29%      |
| Déc. 2015:            |               |
| <b>BRVM Composite</b> | <b>314,59</b> |
| Variation:            | ↗ 0,17%       |
| Variation / 31        | ↗ 3,51%       |
| Déc. 2015:            |               |

N° 69 vendredi 8 avril 2016

# BULLETIN OFFICIEL DE LA COTE

Capitalisations - Actions: 7 762,72

(en milliards de FCFA) : - Obligations: 1 799,61



### RESUME DE LA COTE

La BRVM a clôturé sa séance du vendredi 8 avril 2016 en hausse par rapport à la séance précédente. L'indice BRVM 10 est passé de 281,40 à 283,73 points, soit une progression de 0,83%. L'indice BRVM Composite, pour sa part, a gagné 0,17% à 314,59 points contre 314,06 points précédemment.

- La valeur des transactions s'est établie à 1,25 milliard de FCFA contre 1,05 milliard de FCFA le jeudi dernier.
- La capitalisation boursière du marché des actions se chiffre à 7 762,72 milliards de FCFA. Celle du marché obligataire s'élève à 1 799,61 milliards de FCFA.
- Le titre le plus actif en volume est Ecobank Transnational Incorporated TG avec 71 020 actions échangées. Le titre le plus actif en valeur est CIE CI avec 617,37 millions de FCFA de transactions.

### PLUS FORTES HAUSSES

|                                     |         |
|-------------------------------------|---------|
| <b>SMB COTE D'IVOIRE</b>            |         |
| Cours (en FCFA):                    | 34 200  |
| Variation:                          | 6,88%   |
| <b>BANK OF AFRICA COTE D'IVOIRE</b> |         |
| Cours (en FCFA):                    | 200 000 |
| Variation:                          | 5,26%   |
| <b>UNIVAX COTE D'IVOIRE</b>         |         |
| Cours (en FCFA):                    | 29 850  |
| Variation:                          | 3,29%   |
| <b>SOGE COTE D'IVOIRE</b>           |         |
| Cours (en FCFA):                    | 100 000 |
| Variation:                          | 2,04%   |
| <b>SOGE COTE D'IVOIRE</b>           |         |
| Cours (en FCFA):                    | 29 995  |
| Variation:                          | 1,68%   |

### PLUS FORTES BAISES

|  |         |
|--|---------|
| <b>VIVO ENERGY COTE D'IVOIRE</b>       |         |
| Cours (en FCFA):                       | 94 980  |
| Variation:                             | -7,49%  |
| <b>TRACTAFRIC MOTORS COTE D'IVOIRE</b> |         |
| Cours (en FCFA):                       | 640 000 |
| Variation:                             | -7,25%  |
| <b>SICABLE COTE D'IVOIRE</b>           |         |
| Cours (en FCFA):                       | 85 000  |
| Variation:                             | -3,41%  |
| <b>SOLIBRA COTE D'IVOIRE</b>           |         |
| Cours (en FCFA):                       | 205 005 |
| Variation:                             | -2,38%  |
| <b>CF&amp;O MOTORS COTE D'IVOIRE</b>   |         |
| Cours (en FCFA):                       | 142 500 |
| Variation:                             | -1,72%  |

### TITRES LES PLUS ACTIFS

| Titres                                  | Volumes | Valeurs (en FCFA) |
|---|---------|-------------------|
| Ecobank Transnational Incorporated TOGO | 71 020  | 2 628 260         |
| CIE COTE D'IVOIRE                       | 7 088   | 617 370 005       |
| SONATEL SENEGAL                         | 2 437   | 60 496 430        |
| ONATEL BURKINA FASO                     | 1 917   | 27 695 680        |
| BANK OF AFRICA BENIN                    | 1 092   | 186 578 510       |

| Compartiments | Titres Echangés / Inscrits | Volumes       | Valeurs (en FCFA)    | Nombre de transactions | Nombre de Titres |           |           |
|---------------|----------------------------|---------------|----------------------|------------------------|------------------|-----------|-----------|
|               |                            |               |                      |                        | Gains            | Inchangés | Pertes    |
| Actions       | 30 / 39                    | 88 158        | 1 252 320 735        | 207                    | 12               | 5         | 13        |
| Obligations   | 3 / 37                     | 34            | 340 000              | 3                      | 1                | 1         | 1         |
| <b>Total</b>  | <b>33 / 76</b>             | <b>88 192</b> | <b>1 252 660 735</b> | <b>210</b>             | <b>13</b>        | <b>6</b>  | <b>14</b> |

### INFORMATIONS

#### Opérations en cours:

- BOA BF - Paiement de dividende de 6 692 FCFA net par action, le 13/04/2016.
- BOA CI - Paiement de dividende de 6 200 FCFA net par action, le 18/04/2016.
- TRITURAF CI - Report de radiation de la cote.



### INDICATEURS

| Indices du jour                    | Ouverture | Clôture | Variation |
|------------------------------------|-----------|---------|-----------|
| BRVM 10                            | 281,48    | 283,73  | 0,80%     |
| BRVM Composite                     | 313,90    | 314,59  | 0,22%     |
| Ratio de liquidité:                | 8,17%     |         |           |
| PER moyen:                         | 23,86     |         |           |
| Nombre de SGI participantes/Total: | 19 / 21   |         |           |



## MARCHÉ DES ACTIONS

vendredi 8 avril 2016

| Symbole                           | Titre                          | Séance de cotation |                      | Cours Précédent | Cours du jour |         |         | Variation | Variation de l'année (31/12/2015) | Cours Référence | Ecart maximum |         | Dernier dividende Payé |             | Comp.            | Rdt. Net | PER   |
|-----------------------------------|--------------------------------|--------------------|----------------------|-----------------|---------------|---------|---------|-----------|-----------------------------------|-----------------|---------------|---------|------------------------|-------------|------------------|----------|-------|
|                                   |                                | Volume             | Valeur               |                 | Ouv.          | Clôt.   | Moy.    |           |                                   |                 | Bas           | Haut    | Montant net            | Date        |                  |          |       |
| <b>SECTEUR - INDUSTRIE</b>        |                                | 186.85 points      |                      | -0,02%          |               |         |         |           |                                   |                 |               |         |                        |             |                  |          |       |
| CABC                              | SICABLE CI                     | 77                 | 6 566 000            | 88 000          | 88 000        | 85 000  | 85 273  | -3,41%    | -31,17%                           | 85 000          | 78 625        | 91 375  | 1 000                  | 31-août-15  | 1 <sup>er</sup>  | 1,18%    | 17,94 |
| FTSC                              | FILTISAC CI                    | 140                | 4 189 700            | 30 000          | 30 000        | 29 700  | 29 926  | -1,00%    | -0,98%                            | 29 700          | 27 475        | 31 925  | 1 025                  | 15-juil.-15 | 1 <sup>er</sup>  | 3,45%    | 27,11 |
| NEIC                              | NEI-CEDA CI                    |                    |                      | 3 800           | NC            | NC      | NC      |           | -9,52%                            | 3 800           | 3 515         | 4 085   | 225                    | 28-juin-01  | 1 <sup>er</sup>  | -        | -     |
| NTLC                              | NESTLE CI                      |                    |                      | 52 000          | NC            | NC      | NC      |           | 4,00%                             | 52 000          | 48 100        | 55 900  | 630                    | 12-août-11  | 2 <sup>ème</sup> | -        | 17,33 |
| SEMC                              | CROWN SIEM CI                  |                    |                      | 40 500          | NC            | NC      | NC      |           | -9,99%                            | 40 500          | 37 465        | 43 535  | 1 215                  | 28-août-15  | 2 <sup>ème</sup> | 3,00%    | -     |
| SIVC                              | AIR LIQUIDE CI                 | 9                  | 189 000              | 21 005          | 21 000        | 21 000  | 21 000  | -0,02%    | 5,00%                             | 21 000          | 19 425        | 22 575  | 630                    | 18-août-15  | 1 <sup>er</sup>  | 3,00%    | 21,82 |
| SLBC                              | SOLIBRA CI                     | 22                 | 4 512 535            | 210 000         | 205 000       | 205 005 | 205 115 | -2,38%    | 7,90%                             | 205 005         | 189 630       | 220 380 | 2 734                  | 23-juil.-15 | 1 <sup>er</sup>  | 1,33%    | 14,92 |
| SMBC                              | SMB CI                         | 607                | 19 952 600           | 32 000          | 32 000        | 34 200  | 32 871  | 6,88%     | 80,00%                            | 34 200          | 31 635        | 36 765  | 450                    | 18-juil.-12 | 1 <sup>er</sup>  | -        | -     |
| STBC                              | SITAB CI                       | 75                 | 12 750 000           | 168 100         | 170 000       | 170 000 | 170 000 | 1,13%     | 8,97%                             | 170 000         | 157 250       | 182 750 | 6 758                  | 8-juil.-15  | 1 <sup>er</sup>  | 3,98%    | 23,34 |
| TTRC                              | TRITURAF CI-Ste en Liquidation |                    |                      | 490             | SP            | SP      | SP      |           |                                   | 490             | 455           | 525     | 1 440                  | 19-juil.-02 | 2 <sup>ème</sup> | ND       | ND    |
| UNLC                              | UNILEVER CI                    |                    |                      | 24 000          | NC            | NC      | NC      |           | -4,00%                            | 24 000          | 22 200        | 25 800  | 1 233                  | 9-juil.-12  | 2 <sup>ème</sup> | -        | -     |
| UNXC                              | UNIWAX CI (*)                  | 956                | 27 676 710           | 28 900          | 28 710        | 29 850  | 28 951  | 3,29%     | 4,37%                             | 29 850          | 27 615        | 32 085  | 486                    | 16-avr.-15  | 2 <sup>ème</sup> | 1,63%    | 25,69 |
| <b>TOTAL</b>                      |                                | <b>1 886</b>       | <b>75 836 545</b>    |                 |               |         |         |           |                                   |                 |               |         |                        |             |                  |          |       |
| <b>SECTEUR - SERVICES PUBLICS</b> |                                | 825.04 points      |                      | 1,02%           |               |         |         |           |                                   |                 |               |         |                        |             |                  |          |       |
| CIEC                              | CIE CI                         | 7 088              | 617 370 005          | 87 000          | 86 000        | 88 000  | 87 101  | 1,15%     | 25,72%                            | 88 000          | 81 400        | 94 600  | 2 661,75               | 30-avr.-15  | 1 <sup>er</sup>  | 3,02%    | 29,77 |
| ONTFB                             | ONATEL BF                      | 1 917              | 27 695 680           | 14 490          | 14 450        | 14 400  | 14 447  | -0,62%    | -4,00%                            | 14 400          | 13 320        | 15 480  | 508,375                | 3-juil.-15  | 1 <sup>er</sup>  | 3,53%    | 19,37 |
| SDCC                              | SODE CI                        | 4                  | 400 000              | 98 005          | 100 000       | 100 000 | 100 000 | 2,04%     | -3,84%                            | 100 000         | 92 500        | 107 500 | 3 060                  | 13-avr.-15  | 1 <sup>er</sup>  | 3,06%    | 27,35 |
| SNTS                              | SONATEL SN                     | 2 437              | 60 496 430           | 24 700          | 24 715        | 25 020  | 24 824  | 1,30%     | 0,08%                             | 25 020          | 23 145        | 26 895  | 1 440                  | 5-mai-15    | 1 <sup>er</sup>  | 5,76%    | 11,32 |
| <b>TOTAL</b>                      |                                | <b>11 446</b>      | <b>705 962 115</b>   |                 |               |         |         |           |                                   |                 |               |         |                        |             |                  |          |       |
| <b>SECTEUR - FINANCES</b>         |                                | 109.06 points      |                      | 0,26%           |               |         |         |           |                                   |                 |               |         |                        |             |                  |          |       |
| BICC                              | BICI CI                        | 50                 | 5 100 000            | 103 000         | 102 000       | 102 000 | 102 000 | -0,97%    | 0,99%                             | 102 000         | 94 350        | 109 650 | 3 305,02               | 29-juil.-15 | 1 <sup>er</sup>  | 3,24%    | 16,82 |
| BOAB                              | BANK OF AFRICA BN              | 1 092              | 186 578 510          | 168 000         | 170 500       | 168 005 | 170 859 | 0,003%    | 29,23%                            | 168 005         | 155 405       | 180 605 | 7 716                  | 15-mai-15   | 1 <sup>er</sup>  | 4,59%    | 13,50 |
| BOABF                             | BANK OF AFRICA BF              | 36                 | 5 579 500            | 155 000         | 155 000       | 154 900 | 154 986 | -0,06%    | 29,08%                            | 148 210 Ex-c    | 137 095       | 159 325 | 6 692                  | 13-avr.-16  | 1 <sup>er</sup>  | 4,32%    | 14,17 |
| BOAC                              | BANK OF AFRICA CI              | 376                | 73 880 000           | 190 000         | 192 000       | 200 000 | 196 489 | 5,26%     | 60,00%                            | 200 000         | 185 000       | 215 000 | 6 200                  | 29-avr.-15  | 1 <sup>er</sup>  | 3,10%    | 19,90 |
| BOAN                              | BANK OF AFRICA NG              | 52                 | 5 720 000            | 110 000         | 110 000       | 110 000 | 110 000 | 0,00%     | 29,41%                            | 110 000         | 101 750       | 118 250 | 3 492                  | 5-mai-15    | 1 <sup>er</sup>  | 3,17%    | 18,03 |
| BOAS                              | BANK OF AFRICA SN              | 45                 | 3 580 000            | 80 000          | 79 000        | 79 000  | 79 556  | -1,25%    | 0,00%                             | 79 000          | 73 075        | 84 925  | 1 770                  | 1-juin-15   | 1 <sup>er</sup>  | 2,24%    | 28,08 |
| ETIT                              | ECOBANK TRANS. INCORP. TG (*)  | 71 020             | 2 628 260            | 38              | 37            | 38      | 37      | 0,00%     | -20,83%                           | 38              | 36            | 40      | 1,99                   | 19-juil.-13 | 1 <sup>er</sup>  | -        | 3,49  |
| SAFC                              | SAFCA CI                       |                    |                      | 27 005          | NC            | NC      | NC      |           | -18,17%                           | 27 005          | 24 980        | 29 030  | 1 440                  | 29-juil.-11 | 1 <sup>er</sup>  | -        | 3,92  |
| SGBC                              | SGB CI                         | 30                 | 4 581 000            | 155 000         | 152 000       | 155 000 | 152 700 | 0,00%     | 15,68%                            | 155 000         | 143 375       | 166 625 | 5 403                  | 13-juil.-15 | 1 <sup>er</sup>  | 3,49%    | 17,39 |
| <b>TOTAL</b>                      |                                | <b>72 701</b>      | <b>287 647 270</b>   |                 |               |         |         |           |                                   |                 |               |         |                        |             |                  |          |       |
| <b>SECTEUR - TRANSPORT</b>        |                                | 1402.54 points     |                      | -1,67%          |               |         |         |           |                                   |                 |               |         |                        |             |                  |          |       |
| SDSC                              | BOLLORE AFRICA LOGISTICS CI    | 250                | 72 500 000           | 295 000         | 290 000       | 290 000 | 290 000 | -1,69%    | -8,08%                            | 290 000         | 268 250       | 311 750 | 9 482                  | 26-juin-15  | 1 <sup>er</sup>  | 3,27%    | 30,59 |
| SVOC                              | MOVIS CI                       |                    |                      | 5 000           | NC            | NC      | NC      |           | -1,96%                            | 5 000           | 4 625         | 5 375   | 270                    | 5-juil.-99  | 2 <sup>ème</sup> | -        | -     |
| <b>TOTAL</b>                      |                                | <b>250</b>         | <b>72 500 000</b>    |                 |               |         |         |           |                                   |                 |               |         |                        |             |                  |          |       |
| <b>SECTEUR - AGRICULTURE</b>      |                                | 169.02 points      |                      | 0,51%           |               |         |         |           |                                   |                 |               |         |                        |             |                  |          |       |
| PALC                              | PALM CI                        | 4                  | 38 000               | 9 600           | 9 500         | 9 500   | 9 500   | -1,04%    | -20,83%                           | 9 500           | 8 790         | 10 210  | 647                    | 7-juil.-15  | 2 <sup>ème</sup> | 6,81%    | 7,34  |
| SICC                              | SICOR CI                       |                    |                      | 6 845           | NC            | NC      | NC      |           | -17,23%                           | 6 845           | 6 335         | 7 355   | 1 919                  | 25-sept.-00 | 1 <sup>er</sup>  | -        | 60,19 |
| SOGC                              | SOGB CI                        | 50                 | 1 499 750            | 29 500          | 29 995        | 29 995  | 29 995  | 1,68%     | 17,17%                            | 29 995          | 27 750        | 32 240  | 1 710                  | 27-juil.-15 | 1 <sup>er</sup>  | 5,70%    | 14,15 |
| SPHC                              | SAPH CI                        | 1                  | 12 345               | 12 200          | 12 345        | 12 345  | 12 345  | 1,19%     | 7,35%                             | 12 345          | 11 420        | 13 270  | 580,5                  | 13-juin-14  | 1 <sup>er</sup>  | -        | -     |
| <b>TOTAL</b>                      |                                | <b>55</b>          | <b>1 550 095</b>     |                 |               |         |         |           |                                   |                 |               |         |                        |             |                  |          |       |
| <b>SECTEUR - DISTRIBUTION</b>     |                                | 698.47 points      |                      | -2,24%          |               |         |         |           |                                   |                 |               |         |                        |             |                  |          |       |
| ABJC                              | SERVAIR ABIDJAN CI             | 432                | 35 856 155           | 83 000          | 83 010        | 83 000  | 83 000  | 0,00%     | -2,35%                            | 83 000          | 76 775        | 89 225  | 900                    | 16-juil.-15 | 1 <sup>er</sup>  | 1,08%    | 36,25 |
| BNBC                              | BERNABE CI                     | 43                 | 8 600 000            | 200 000         | 200 000       | 200 000 | 200 000 | 0,00%     | 11,17%                            | 200 000         | 185 000       | 215 000 | 5 400                  | 13-juil.-15 | 1 <sup>er</sup>  | 2,70%    | 32,57 |
| CFAC                              | CFAO MOTORS CI                 | 3                  | 427 500              | 145 000         | 142 500       | 142 500 | 142 500 | -1,72%    | 56,59%                            | 142 500         | 131 815       | 153 185 | 1 862,1                | 19-juin-15  | 2 <sup>ème</sup> | 1,31%    | 68,88 |
| PRSC                              | TRACTAFRIC MOTORS CI           | 6                  | 3 840 000            | 690 000         | 640 000       | 640 000 | 640 000 | -7,25%    | 58,02%                            | 640 000         | 592 000       | 688 000 | 12 600                 | 24-juin-15  | 1 <sup>er</sup>  | 1,97%    | 44,13 |
| SHEC                              | VIVO ENERGY CI                 | 401                | 38 086 980           | 102 675         | 94 980        | 94 980  | 94 980  | -7,49%    | 36,91%                            | 94 980          | 87 860        | 102 100 | 1 178,6                | 27-juil.-15 | 2 <sup>ème</sup> | 1,24%    | 40,40 |
| TTLT                              | TOTAL CI (*)                   | 593                | 10 975 325           | 18 500          | 18 500        | 18 510  | 18 508  | 0,05%     | -11,65%                           | 18 510          | 17 125        | 19 895  | 462,50                 | 23-juil.-15 | 1 <sup>er</sup>  | 2,50%    | 33,31 |
| TTLS                              | TOTAL SN                       | 342                | 11 038 750           | 32 250          | 32 250        | 32 500  | 32 277  | 0,78%     | 24,05%                            | 32 500          | 30 065        | 34 935  | 880                    | 7-juil.-15  | 1 <sup>er</sup>  | 2,71%    | 21,60 |
| <b>TOTAL</b>                      |                                | <b>1 820</b>       | <b>108 824 710</b>   |                 |               |         |         |           |                                   |                 |               |         |                        |             |                  |          |       |
| <b>AUTRES SECTEURS</b>            |                                | 567.96 points      |                      | 0,00%           |               |         |         |           |                                   |                 |               |         |                        |             |                  |          |       |
| STAC                              | SETAO CI                       |                    |                      | 46 005          | NC            | NC      | NC      |           | -12,71%                           | 46 005          | 42 555        | 49 455  |                        |             | 2 <sup>ème</sup> | -        | 2,93  |
| <b>TOTAL</b>                      |                                |                    |                      |                 |               |         |         |           |                                   |                 |               |         |                        |             |                  |          |       |
| <b>TOTAL - Marché des actions</b> |                                | <b>88 158</b>      | <b>1 252 320 735</b> |                 |               |         |         |           |                                   |                 |               |         |                        |             |                  |          |       |

## MARCHÉ DES DROITS

| Symbole                        | Titre | Séance de cotation |        | Cours Précédent | Cours du jour |       |      | Variation | Variation depuis l'origine | Cours Référence | Ecart maximum |      | Parité | Période de négociation |     |
|--------------------------------|-------|--------------------|--------|-----------------|---------------|-------|------|-----------|----------------------------|-----------------|---------------|------|--------|------------------------|-----|
|                                |       | Volume             | Valeur |                 | Ouv.          | Clôt. | Moy. |           |                            |                 | Bas           | Haut |        | Début                  | Fin |
| <b>TOTAL-Marché des droits</b> |       |                    |        |                 |               |       |      |           |                            |                 |               |      |        |                        |     |

## Légende:

(\*) Dividende ajusté par rapport au fractionnement du titre.

(\*\*) le capital de la société contient des actions de priorité convertibles au bout de 3 - 5 ans en actions ordinaires.

Cours du jour: Ouv.: Ouverture Clôt.: Clôture Moy.: Moyen

Mentions: NC: Non Coté Ex-c: Ex-coupon Ex-d: Ex-droit SP: Suspendu Val-T: Valeur Théorique

PER = Cours / BNPA selon les données disponibles Rdt. Net: Rendement net (DNPA / Cours)

Comp.: 1 - Premier Compartiment 2 - Second Compartiment 3 - Compartiment de croissance

Ratio de liquidité = Titres échangés / Volume des ordres de vente

▲ : Progression de l'indice sectoriel

▼ : Recul de l'indice sectoriel

■ : Stabilité de l'indice sectoriel

## MARCHÉ DES OBLIGATIONS

vendredi 8 avril 2016

| Symbole                             | Titre                          | Séance de cotation |                | Cours Précédent | Cours du jour |        |        | Variation | Cours Référence | Ecart maximum |        | Valeur nominale | Coupon couru | Type Amort | Coupon d'intérêt |             |                     |
|-------------------------------------|--------------------------------|--------------------|----------------|-----------------|---------------|--------|--------|-----------|-----------------|---------------|--------|-----------------|--------------|------------|------------------|-------------|---------------------|
|                                     |                                | Volume             | Valeur         |                 | Ouv.          | Clôt.  | Moy.   |           |                 | Bas           | Haut   |                 |              |            | Période          | Montant net | Eché.               |
| <b>OBLIGATIONS REGIONALES</b>       |                                |                    |                |                 |               |        |        |           |                 |               |        |                 |              |            |                  |             |                     |
| BHB.O1                              | BHB 6.25% 2012-2017            |                    |                | 10 000          | NC            | NC     | NC     |           | 10 000          | 9 250         | 10 750 | 10 000          | 288,93       | AC         | A                | 587,50      | 11-oct              |
| BIDC.O2                             | BIDC 6.75 % 2010-2017          |                    |                | 10 000          | NC            | NC     | NC     |           | 10 000          | 9 250         | 10 750 | 10 000          | 7,38         | ACD        | S                | 337,50      | 04 avr. / 04 oct.   |
| BIDC.O3                             | BIDC-EBID 6.50% 2014-2021      |                    |                | 10 000          | NC            | NC     | NC     |           | 10 000          | 9 250         | 10 750 | 10 000          | 19,43        | ACD        | S                | 325,00      | 28 mars/ 28 sep.    |
| BOABF.O3                            | BOA BURKINA F. 6.25% 2012-2017 |                    |                | 10 000          | NC            | NC     | NC     |           | 10 000          | 9 250         | 10 750 | 10 000          | 288,93       | AC         | A                | 587,50      | 11-oct              |
| BOAC.O2                             | BOA - CI 6.25% 2012-2017       |                    |                | 10 000          | NC            | NC     | NC     |           | 10 000          | 9 250         | 10 750 | 10 000          | 301,23       | AC         | A                | 612,50      | 11-oct              |
| BOAD.O11                            | BOAD 5.95% 2012-2019           |                    |                | 10 000          | NC            | NC     | NC     |           | 10 000          | 9 250         | 10 750 | 10 000          | 53,79        | ACD        | A                | 595,00      | 06-mars             |
| BOAD.O12                            | BOAD 5.95% 2014-2021           |                    |                | 10 000          | NC            | NC     | NC     |           | 10 000          | 9 250         | 10 750 | 10 000          | 169,07       | ACD        | A                | 595,00      | 26-déc              |
| BOAN.O2                             | BOA NIGER 6.25% 2012-2017      |                    |                | 9 250           | NC            | NC     | NC     |           | 9 250           | 8 560         | 9 940  | 10 000          | 288,93       | AC         | A                | 587,50      | 11-oct              |
| BOAS.O2                             | BOA SENEGAL 6.50% 2012-2017    |                    |                | 10 000          | NC            | NC     | NC     |           | 10 000          | 9 250         | 10 750 | 10 000          | 300,49       | IF         | A                | 611,00      | 11-oct              |
| CAAB.O3                             | CAA BENIN 6,50% 2011-2016      |                    |                | 10 000          | NC            | NC     | NC     |           | 10 000          | 9 250         | 10 750 | 10 000          | 268,17       | ACD        | A                | 650,00      | 09-nov              |
| CRRH.O1                             | CRRH-UEMOA 6.10% 2012-2022     |                    |                | 10 000          | NC            | NC     | NC     |           | 10 000          | 9 250         | 10 750 | 10 000          | 92,17        | AC         | S                | 305,00      | 13 fév. / 13 août   |
| CRRH.O2                             | CRRH-UEMOA 6.10% 2012-2024     |                    |                | 10 000          | NC            | NC     | NC     |           | 10 000          | 9 250         | 10 750 | 10 000          | 137,42       | AC         | S                | 305,00      | 17 janv. / 17 juil. |
| CRRH.O3                             | CRRH-UEMOA 6% 2013-2023        |                    |                | 10 000          | NC            | NC     | NC     |           | 10 000          | 9 250         | 10 750 | 10 000          | 270,49       | AC         | S                | 300,00      | 26 avril / 26 oct.  |
| CRRH.O4                             | CRRH-UEMOA 6% 2014-2024        |                    |                | 10 000          | NC            | NC     | NC     |           | 10 000          | 9 250         | 10 750 | 10 000          | 163,93       | AC         | S                | 300,00      | 30 juin / 30 déc.   |
| CRRH.O5                             | CRRH-UEMOA 5.85% 2015-2025     |                    |                | 10 000          | NC            | NC     | NC     |           | 10 000          | 9 250         | 10 750 | 10 000          | 151,84       | AC         | S                | 290,90      | 4 janv. / 4 juil.   |
| EOS.O4                              | ETAT SENEGAL 6.70% 2012-2019   |                    |                | 8 000           | NC            | NC     | NC     |           | 8 000           | 7 400         | 8 600  | 8 000           | 169,88       | ACD        | A                | 536,00      | 14-déc              |
| EOS.O5                              | ETAT SENEGAL 6.50% 2013-2023   |                    |                | 10 000          | NC            | NC     | NC     |           | 10 000          | 9 250         | 10 750 | 10 000          | 125,00       | ACD        | S                | 325,00      | 29 janv. / 29 juil. |
| EOS.O6                              | ETAT SENEGAL 6.50% 2014-2021   | 7                  | 70 000         | 10 000          | 10 000        | 10 000 | 10 000 | 0,00%     | 10 000          | 9 250         | 10 750 | 10 000          | 237,50       | ACD        | S                | 325,00      | 27 mai. / 27 nov.   |
| EOS.O7                              | ETAT SENEGAL 6.30% 2015-2025   | 19                 | 190 000        | 9 990           | 10 000        | 10 000 | 10 000 | 0,10%     | 10 000          | 9 250         | 10 750 | 10 000          | 232,38       | ACD        | S                | 313,28      | 25 mai. / 25 nov.   |
| ORGT.O1                             | ORAGROUP 6.75% 2013-2019       |                    |                | 10 000          | NC            | NC     | NC     |           | 10 000          | 9 250         | 10 750 | 10 000          | 232,38       | ACD        | S                | 337,50      | 04 juin. / 04 déc.  |
| PAAC.O1                             | PAA 6.95% 2010-2017            |                    |                | 3 000           | NC            | NC     | NC     |           | 3 000           | 2 775         | 3 225  | 3 000           | 73,68        | ACD        | S                | 101,59      | 28 mai / 28 nov.    |
| PADS.O2                             | PAD 7% 2010-2017 (*)           |                    |                | 3 750 Amort     | NC            | NC     | NC     |           | 3 750           | 3 470         | 4 030  | 3 750           | 67,39        | ACD        | S                | 114,19      | 22 juin / 22 déc.   |
| PALC.O1                             | PALMCI 7% 2009-2016            |                    |                | 10 000          | NC            | NC     | NC     |           | 10 000          | 9 250         | 10 750 | 10 000          | 191,18       | ACD        | S                | 343,00      | 28 juin / 28 déc.   |
| SHAF.O3                             | SHELTER AFRIQUE 6.6% 2014-2021 |                    |                | 10 000          | NC            | NC     | NC     |           | 10 000          | 9 250         | 10 750 | 10 000          | 72,13        | ACD        | S                | 328,20      | 28 fév. / 28 août   |
| SIFC.O1                             | SIFCA 6.90% 2013-2021          |                    |                | 10 000          | NC            | NC     | NC     |           | 10 000          | 9 250         | 10 750 | 10 000          | 450,80       | ACD        | A                | 676,20      | 08-août             |
| TPBF.O2                             | TPBF 6,50% 2011-2016           |                    |                | 10 000          | NC            | NC     | NC     |           | 10 000          | 9 250         | 10 750 | 10 000          | 193,58       | ACD        | A                | 650,00      | 21-déc              |
| TPBF.O3                             | TPBF 6,50% 2013-2020           |                    |                | 10 050          | NC            | NC     | NC     |           | 10 050          | 9 300         | 10 800 | 10 000          | 233,93       | ACD        | S                | 325,00      | 29 mai / 29 nov.    |
| TPCI.O10                            | TPCI 7% 2010-2017              |                    |                | 10 000          | NC            | NC     | NC     |           | 10 000          | 9 250         | 10 750 | 10 000          | 363,39       | AC         | A                | 700,00      | 01-oct              |
| TPCI.O11                            | TPCI 6,5% 2011-2016            | 8                  | 80 000         | 10 100          | 10 000        | 10 000 | 10 000 | -0,99%    | 10 000          | 9 250         | 10 750 | 10 000          | 365,85       | ACD        | A                | 650,00      | 15-sept             |
| TPCI.O13                            | TPCI 6.50% 2012-2017           |                    |                | 10 000          | NC            | NC     | NC     |           | 10 000          | 9 250         | 10 750 | 10 000          | 358,74       | ACD        | A                | 650,00      | 19-sept             |
| TPCI.O14                            | TPCI 6.00% 2013-2016           |                    |                | 9 900           | NC            | NC     | NC     |           | 9 900           | 9 160         | 10 640 | 10 000          | 450,82       | IF         | A                | 600,00      | 08-juil             |
| TPCI.O15                            | TPCI 6.30% 2013-2018           |                    |                | 10 100          | NC            | NC     | NC     |           | 10 100          | 9 345         | 10 855 | 10 000          | 218,61       | ACD        | S                | 315,00      | 3 juin / 3 dec.     |
| TPCI.O16                            | TPCI 6.55% 2014-2022           |                    |                | 10 000          | NC            | NC     | NC     |           | 10 000          | 9 250         | 10 750 | 10 000          | 579,84       | ACD        | A                | 655,00      | 20-mai              |
| TPCI.O17                            | TPCI 3% 2014-2024              |                    |                | 10 000          | NC            | NC     | NC     |           | 10 000          | 9 250         | 10 750 | 10 000          | 90,98        | ACD        | S                | 150,00      | 19 juin / 19 dec.   |
| TPCI.O18                            | TPCI 5.85% 2014-2021           |                    |                | 10 000          | NC            | NC     | NC     |           | 10 000          | 9 250         | 10 750 | 10 000          | 177,42       | ACD        | S                | 292,50      | 19 juin / 19 dec.   |
| TPCI.O19                            | TPCI 5.99% 2015-2025           |                    |                | 10 000          | NC            | NC     | NC     |           | 10 000          | 9 250         | 10 750 | 10 000          | 540,08       | ACD        | A                | 599,00      | 14-mai              |
| TPCI.O20                            | TPCI 5.85% 2015-2022           |                    |                | 10 000          | NC            | NC     | NC     |           | 10 000          | 9 250         | 10 750 | 10 000          | 4,80         | ACD        | S                | 292,50      | 5 avril / 5 oct.    |
| <b>TOTAL</b>                        |                                | <b>34</b>          | <b>340 000</b> |                 |               |        |        |           |                 |               |        |                 |              |            |                  |             |                     |
| <b>OBLIGATIONS INTERNATIONALES</b>  |                                |                    |                |                 |               |        |        |           |                 |               |        |                 |              |            |                  |             |                     |
|                                     |                                |                    |                |                 |               |        |        |           |                 |               |        |                 |              |            |                  |             |                     |
| <b>TOTAL</b>                        |                                |                    |                |                 |               |        |        |           |                 |               |        |                 |              |            |                  |             |                     |
| <b>TOTAL-Marché des obligations</b> |                                | <b>34</b>          | <b>340 000</b> |                 |               |        |        |           |                 |               |        |                 |              |            |                  |             |                     |

**Légende:**

(\*) Cours précédent à 100% de la valeur nominale au 14 juillet 2014

Cours du jour: Ouv.: Ouverture Clôt.: Clôture Moy.: Moyen

Type Amort: Type d'Amortissement IF: In Fine AC: Amortissement Constant AD: Amortissement Dégressif ACD: Amortissement Constant Différé

Période: Périodicité de paiement des coupons

Eché.: Échéance de paiement des intérêts

Mentions: NC: Non Coté Ex: Ex-coupon ou Ex-droit SP: Suspendu