

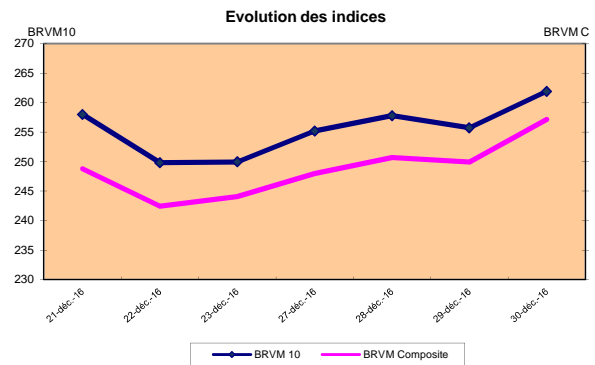
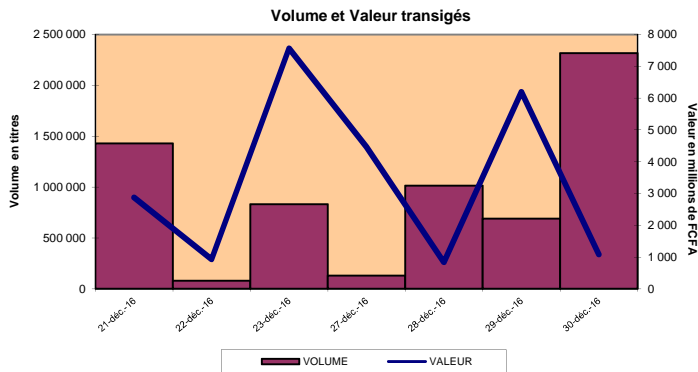
BRVM 10	261,95
Variation:	↗ 2,43%
Variation / 31	↘ -9,79%
Déc. 2015:	
BRVM Composite	292,17
Variation:	↗ 2,54%
Variation / 31	↘ -3,87%
Déc. 2015:	

BULLETIN OFFICIEL DE LA COTE

Capitalisations

(en milliards de FCFA) :

- Actions:	7 706,27
- Obligations:	2 509,26



RESUME DE LA COTE

PLUS FORTES HAUSSES

BICI COTE D'IVOIRE	
Cours (en FCFA):	98 900
Variation :	7,50%
SERVAIR ABIDJAN COTE D'IVOIRE	
Cours (en FCFA):	5 375
Variation:	7,50%
CORIS BANK INTERNATIONAL BURKINA FASO	
Cours (en FCFA):	43 050
Variation:	7,49%
TOTAL SENEGAL	
Cours (en FCFA):	21 390
Variation:	7,49%
SUCRIVOIRE COTE D'IVOIRE	
Cours (en FCFA):	15 020
Variation:	7,48%

La BRVM a clôturé sa séance du vendredi 30 décembre 2016 en hausse par rapport à la séance précédente. L'indice BRVM 10 est passé de 255,73 à 261,95 points, soit une progression de 2,43%. L'indice BRVM Composite, pour sa part, a gagné 2,54% à 292,17 points contre 284,94 points précédemment.

- La valeur des transactions s'est établie à 1,09 milliard de FCFA contre 6,19 milliards de FCFA le jeudi dernier.
- La capitalisation boursière du marché des actions se chiffre à 7 706,27 milliards de FCFA. Celle du marché obligataire s'élève à 2 509,26 milliards de FCFA.
- Le titre le plus actif en volume est Ecobank Transnational Incorporated TG avec 2 285 133 actions échangées. Le titre le plus actif en valeur est SONATEL SN avec 151,94 millions de FCFA de transactions.

PLUS FORTES BAISES

SICOR COTE D'IVOIRE	
Cours (en FCFA):	11 100
Variation :	-7,50%
ONATEL BURKINA FASO	
Cours (en FCFA):	12 000
Variation :	-6,90%
BANK OF AFRICA SENEGAL	
Cours (en FCFA):	47 000
Variation :	-1,05%
BANK OF AFRICA BENIN	
Cours (en FCFA):	167 995
Variation :	-0,003%

TITRES LES PLUS ACTIFS

Titres	Volumes	Valeurs (en FCFA)
Ecobank Transnational Incorporated TOGO	2 285 133	55 846 002
SONATEL SENEGAL	6 160	151 939 820
TOTAL COTE D'IVOIRE	4 484	85 333 000
PALM COTE D'IVOIRE	3 909	52 651 650
VIVO ENERGY COTE D'IVOIRE	3 334	9 980 610

Compartiments

Titres Echangés / Inscrits

Volumes

Valeurs (en FCFA)

Nombre de transactions

Nombre de Titres

Compartiments	Titres Echangés / Inscrits	Volumes	Valeurs (en FCFA)	Nombre de transactions	Nombre de Titres		
					Gains	Inchangés	Pertes
Actions	33 /43	2 312 959	1 057 885 862	421	22	7	4
Obligations	4 /41	2 859	28 590 000	5	0	4	0
Total	37 /84	2 315 818	1 086 475 862	426	22	11	4

INFORMATIONS

Opérations en cours :

UNIWAX- Admission 400 000 actions nouvelles prévue pour le 04 /01/ 2017.
TRITURAF CI- Report de radiation à la cote.



INDICATEURS

Indices du jour	Ouverture	Clôture	Variation
BRVM 10	254,36	261,95	2,98%
BRVM Composite	283,98	292,17	2,88%
Ratio de liquidité:	48,88%		
PER moyen:	22,34		
Nombre de SGI participantes/Total:	22 /24		



BENIN
Tel: (229) 21 312 126
Fax: (229) 21 312 077
patioukpe@brvm.org



BURKINA FASO
Tel: (226) 50 308 773
Fax: (226) 50 308 719
louedrasgo@brvm.org



COTE D'IVOIRE
Tel: (225) 20 315 550/588
Fax: (225) 20 326 684
pbrizoua@brvm.org



GUINEE-BISSAU
Tel: (245) 32 016 02
Fax: (245) 32 016 02
saliuba@hotmail.com



MALI
Tel: (223) 44 901 810
Fax: (223) 44 901 811
abcoum@brvm.org



NIGER
Tel: (227) 20 736 692
Fax: (227) 20 736 947
lmagagi@brvm.org



SENEGAL
Tel: (221) 33 821 15 18
Fax: (221) 33 821 15 06
nksy@brvm.org



TOGO
Tel: (228) 22 212 305
Fax: (221) 22 212 341
natcholli@brvm.org

BOURSE REGIONALE DES VALEURS MOBILIERES

BRVM - Société Anonyme au capital de 3.062.040.000 CFA - RC: CI-ABJ-1997-B-208435-CC : 9819725 - E
Siège Social: Abidjan-CÔTE D'IVOIRE, Adresse: 18,Rue Joseph ANOMA (Rue des Banques)-Abidjan
Tél: +225 20 32 66 85/86, Fax: +225 20 32 66 84, Mail: brvm@brvm.org, Site Web: www.brvm.org

