

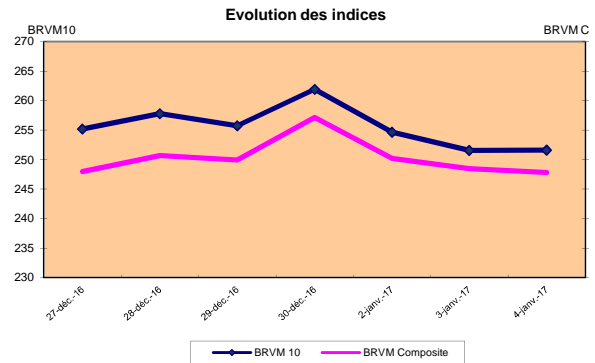
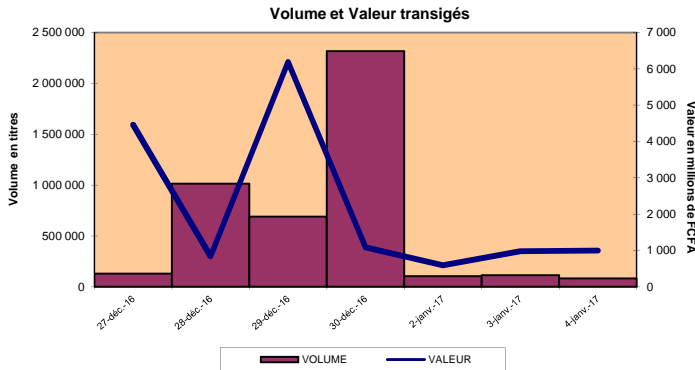
BRVM 10	251,64
Variation:	↗ 0,04%
Variation / 31	↘ -3,94%
Déc. 2016:	
BRVM Composite	282,83
Variation:	↘ -0,22%
Variation / 31	↘ -3,20%
Déc. 2016:	

BULLETIN OFFICIEL DE LA COTE

Capitalisations

(en milliards de FCFA) :

- Actions:	7 470,45
- Obligations:	2 508,48



RESUME DE LA COTE

La BRVM a clôturé sa séance du mercredi 04 janvier 2017 en hausse pour le BRVM 10 et en baisse pour le BRVM Composite. L'indice BRVM 10 est passé de 251,55 à 251,64 points, soit une progression de 0,04%. L'indice BRVM Composite, pour sa part, a cédé 0,22% à 282,83 points contre 283,45 points précédemment.

- La valeur des transactions s'est établie à 995,54 millions de FCFA contre 985,24 millions de FCFA le mardi dernier.
- La capitalisation boursière du marché des actions se chiffre à 7 470,45 milliards de FCFA. Celle du marché obligataire s'élève à 2 508,48 milliards de FCFA.
- Le titre le plus actif en volume est Ecobank Transnational Incorporated TG avec 54 700 actions échangées. Le titre le plus actif en valeur est NESTLE CI avec 704,61 millions de FCFA de transactions.

PLUS FORTES HAUSSES

CIE COTE D'IVOIRE	
Cours (en FCFA):	75 000
Variation :	7,14%
NESTLE COTE D'IVOIRE	
Cours (en FCFA):	57 100
Variation:	3,82%
SVB COTE D'IVOIRE	
Cours (en FCFA):	18 500
Variation:	2,78%
BANK OF AFRICA SENEGAL	
Cours (en FCFA):	48 000
Variation:	2,13%
AIR LIQUIDE COTE D'IVOIRE	
Cours (en FCFA):	11 000
Variation:	0,92%

PLUS FORTES BAISES

SODE COTE D'IVOIRE	
Cours (en FCFA):	78 165
Variation :	-7,50%
TRACTAFRIC MOTORS COTE D'IVOIRE	
Cours (en FCFA):	370 500
Variation :	-7,38%
UNIWAX COTE D'IVOIRE	
Cours (en FCFA):	24 500
Variation :	-5,77%
TOTAL COTE D'IVOIRE	
Cours (en FCFA):	18 500
Variation :	-5,10%
SERVAIR ABIDJAN COTE D'IVOIRE	
Cours (en FCFA):	5 000
Variation :	-4,76%

TITRES LES PLUS ACTIFS

Titres	Volumes	Valeurs (en FCFA)
Ecobank Transnational Incorporated TOGO	54 700	1 312 800
NESTLE COTE D'IVOIRE	12 340	704 614 000
ONATEL BURKINA FASO	5 534	60 225 845
VIVO ENERGY COTE D'IVOIRE	3 215	9 009 625
CORIS BANK INTERNATIONAL BURKINA FASO	1 397	58 877 930

Compartiments

Compartiments	Titres Echangés / Inscrits	Volumes	Valeurs (en FCFA)	Nombre de transactions	Nombre de Titres		
					Gains	Inchangés	Pertes
Actions	30 /43	83 850	994 139 070	413	9	9	12
Obligations	2 /41	140	1 400 000	2	0	2	0
Total	32 /84	83 990	995 539 070	415	9	11	12

INFORMATIONS

Opérations en cours :

UNIWAX- Admission 400 000 actions nouvelles prévue pour le 04 /01/ 2017.
TRITURAF CI- Report de radiation à la cote.



INDICATEURS

Indices du jour	Ouverture	Clôture	Variation
BRVM 10	251,34	251,64	0,12%
BRVM Composite	283,28	282,83	-0,16%
Ratio de liquidité:	8,42%		
PER moyen:	23,62		
Nombre de SGI participantes/Total:	23 /24		



BENIN
Tel: (229) 21 312 126
Fax: (229) 21 312 077
patioukpe@brvm.org



BURKINA FASO
Tel: (226) 50 308 773
Fax: (226) 50 308 719
louedrasgo@brvm.org



COTE D'IVOIRE
Tel: (225) 20 315 550/588
Fax: (225) 20 326 684
pbrizoua@brvm.org



GUINEE-BISSAU
Tel: (245) 32 016 02
Fax: (245) 32 016 02
saliuba@hotmail.com



MALI
Tel: (223) 44 901 810
Fax: (223) 44 901 811
abcoum@brvm.org



NIGER
Tel: (227) 20 736 692
Fax: (227) 20 736 947
lmagagi@brvm.org



SENEGAL
Tel: (221) 33 821 15 18
Fax: (221) 33 821 15 06
nkisy@brvm.org



TOGO
Tel: (228) 22 212 305
Fax: (221) 22 212 341
natcholli@brvm.org

BOURSE REGIONALE DES VALEURS MOBILIERES

BRVM - Société Anonyme au capital de 3.062.040.000 CFA - RC: CI-ABJ-1997-B-208435-CC : 9819725 - E
Siège Social: Abidjan-CÔTE D'IVOIRE, Adresse: 18,Rue Joseph ANOMA (Rue des Banques)-Abidjan
Tél: +225 20 32 66 85/86, Fax: +225 20 32 66 84, Mail: brvm@brvm.org, Site Web: www.brvm.org

