



# Bulletin Hebdomadaire

## BOURSE REGIONALE DES VALEURS MOBILIERES S.A.

SOCIETE ANONYME AU CAPITAL DE 3 062 040 000 FCFA  
 Siège Social : Abidjan - COTE D'IVOIRE  
 Adresse : 18, Rue Joseph Anoma (Rue des Banques) - Abidjan  
 Tél.: (225) 20 32 66 85 / 20 32 66 86 Fax : (225) 20 32 66 84

Semaine du : 15-oct.-12 au 19-oct.-12

N° : 42/12

### 1- Indices de référence

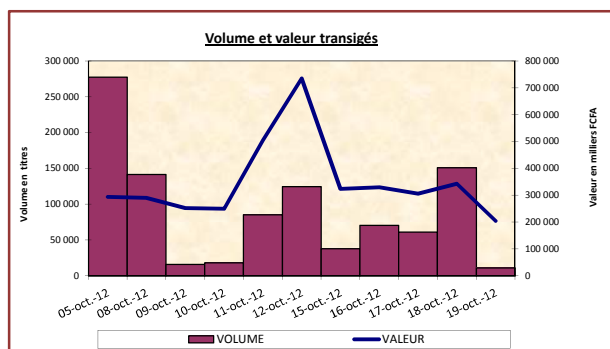
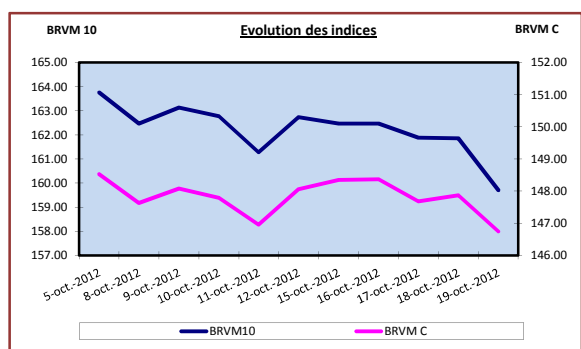
base = 100 au 15 septembre 2018

BRVM 10			
Indice au 19-oct.-12	Indice au		% Variation
159.71	12 octobre 2012	162.73	▼ -1.86%
	28 septembre 2012	163.68	▼ -2.43%
	30 décembre 2011	158.49	▲ 0.77%

BRVM Composite			
Indice au 19-oct.-12	Indice au		% Variation
146.75	12 octobre 2012	148.06	▼ -0.88%
	28 septembre 2012	148.27	▼ -1.03%
	30 décembre 2011	138.88	▲ 5.67%

### 2- Performances Annuelles - Plus haut / Plus bas de l'année

BRVM 10				BRVM Composite			
6 avril 2012	182.82	▲	+ Haut	6 avril 2012	156.18	▲	+ Haut
1 octobre 2012	158.57	▼	+ Bas	25 janvier 2012	139.37	▼	+ Bas



### Analyse du marché

1 - La BRVM a clôturé en baisse par rapport à la semaine précédente. L'indice BRVM 10 a perdu 1.86% en passant de 162.73 à 159.71 points. L'indice BRVM Composite, pour sa part, a cédé 0.88% à 146.75 points contre 148.06 points par rapport à la semaine dernière.

2 - Les indices BRVM 10 et BRVM Composite ont atteint leurs plus hauts niveaux respectifs de l'année 2012 à la fermeture de la séance de cotation du 6 Avril à 182.82 et 156.18 points. Quant à leurs niveaux les plus bas, ils se situent à 158.57 points, le 1er octobre 2012 pour l'indice BRVM 10 et à 139.37 points pour l'indice BRVM Composite, le 25 janvier 2012.

3 - L'indice BRVM - Transport enregistre la meilleure performance de la semaine. Il s'est affiché à 262.42 points, soit une hausse de 7.08% par rapport à la semaine dernière. Par contre, le secteur finance enregistre la plus forte baisse sectorielle avec un repli de son indice BRVM - Finances de 5.52% à 52.68 points tandis que l'indice BRVM - Autres secteurs est demeuré stable à 78.27 points.

4 - La valeur totale des transactions enregistrées sur la semaine s'établit à 1,51 milliards de FCFA pour 331 448 titres contre 2,03 milliards de FCFA pour 386 114 titres traités la semaine dernière. Les négociations ont porté sur 44 titres, dont 31 sociétés sur le marché des actions et 13 lignes obligataires pour le marché des obligations.

La liquidité moyenne du marché s'est amoindrie à 20.53%, affichant une baisse de 33.86% par rapport à la semaine dernière. Le taux de satisfaction connaît aussi une baisse de 38.40% à un niveau de 36.62%. La physiologie du marché durant cette semaine a été essentiellement vendeuse avec un taux de couverture de 549.69%.

5 - Au titre de la plus forte hausse de la semaine, nous noterons que la société FILTISAC CÔTE D'IVOIRE - FILTISAC CI, a terminé la séance de vendredi à 4 965 FCFA avec une progression de 965 FCFA, soit une variation de (+24.13%).

La plus forte baisse de la semaine est enregistrée par la société Ecobank Transnational Incorporated TOGO - ETI TG, qui a vu son cours se replier à 33 FCFA, soit une baisse de 3 FCFA correspondant à une variation de (-8.33%).

6 - Le titre SONATEL SN reste le titre le plus actif de la semaine avec une valeur totale de 352,97 millions de FCFA pour 3 002 titres échangés.

7 - La capitalisation boursière du marché des actions s'est chiffrée à 3 514,46 milliards de FCFA contre 3 545,71 milliards de FCFA, la semaine dernière. Celle du marché obligataire s'élève à 849,90 milliards de FCFA contre 862,98 milliards de FCFA précédemment.

### Événements du Marché Financier Régional

- Opérations en cours

- Admission à la cote

- Radiation de la cote

EOS.O2 - La radiation de la cote de l'emprunt "Etat du Senegal 5.50% 2007-2012" arrivée à maturité a été effectuée le 18 octobre 2012.