



Bulletin Hebdomadaire

BOURSE REGIONALE DES VALEURS MOBILIERES S.A.

SOCIETE ANONYME AU CAPITAL DE 3 062 040 000 FCFA
Siège Social : Abidjan - COTE D'IVOIRE
Adresse : 18, Rue Joseph Anoma (Rue des Banques) - Abidjan
Tél.: (225) 20 32 66 85 / 20 32 66 86 Fax : (225) 20 32 66 84

Semaine du : 17-sept.-12 au 21-sept.-12

N° : 38/12

1- Indices de référence

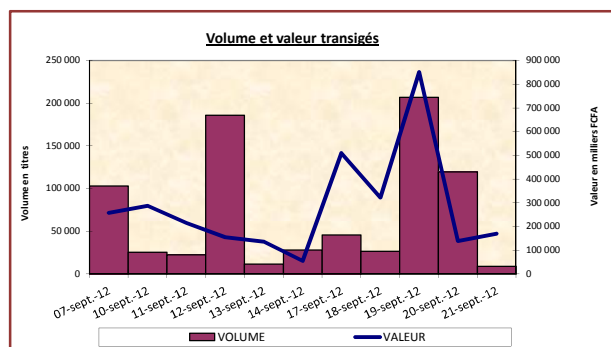
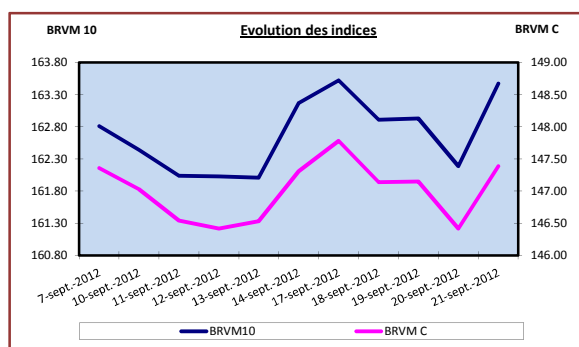
base = 100 au 15 septembre 2018

BRVM 10			
Indice au 21-sept.-12	Indice au		% Variation
163.47	14 septembre 2012	163.17	▲ 0.18%
	29 juin 2012	169.72	▼ -3.68%
	30 décembre 2011	158.49	▲ 3.14%

BRVM Composite			
Indice au 21-sept.-12	Indice au		% Variation
147.39	14 septembre 2012	147.31	▲ 0.05%
	29 juin 2012	148.18	▼ -0.53%
	30 décembre 2011	138.88	▲ 6.13%

2- Performances Annuelles - Plus haut / Plus bas de l'année

BRVM 10				BRVM Composite			
6 avril 2012	182.82	▲	+ Haut	6 avril 2012	156.18	▲	+ Haut
25 juillet 2012	158.77	▼	+ Bas	25 janvier 2012	139.37	▼	+ Bas



Analyse du marché

1 - La BRVM a clôturé en hausse par rapport à la semaine précédente. L'indice BRVM 10 a progressé de 0.18% en passant de 163.17 à 163.47 points. L'indice BRVM Composite, pour sa part, a gagné 0.05% à 147.39 points contre 147.31 points par rapport à la semaine dernière.

2 - Les indices BRVM 10 et BRVM Composite ont atteint leurs plus hauts niveaux respectifs de l'année 2012 à la fermeture de la séance de cotation du 6 Avril à 182.82 et 156.18 points. Quant à leurs niveaux les plus bas, ils se situent à 158.77 points, le 25 juillet 2012 pour l'indice BRVM 10 et à 139.37 points pour l'indice BRVM Composite, le 25 janvier 2012.

3 - L'indice BRVM - Autres Secteurs enregistre la meilleure performance. Il s'est affiché cette semaine à 72.84 points, soit une hausse de 13.56% par rapport à la semaine dernière. Par contre, le secteur Distribution enregistre la plus forte baisse sectorielle avec un repli de 1.48% à 168.99 points.

4 - La valeur totale des transactions enregistrées sur la semaine s'établit à 1,99 milliards de FCFA pour 407 368 titres contre 845,80 millions de FCFA pour 273 109 titres traités la semaine dernière. Les négociations ont porté sur 36 titres, dont 32 sociétés sur le marché des actions et 4 lignes obligataires pour le marché des obligations.

La liquidité moyenne du marché s'est améliorée à 16,48%, affichant une hausse de 135,69% par rapport à la semaine dernière. Le taux de satisfaction connaît aussi une hausse de 1 478,87% à un niveau de 273,48%. La physiologie du marché durant cette semaine a été essentiellement vendeuse avec un taux de couverture de 1 320,06%.

5 - Au titre de la plus forte hausse de la semaine, nous noterons que la SETAO CÔTE D'IVOIRE - Société d'Etudes et de Travaux pour l'Afrique de l'Ouest, a terminé la séance du vendredi à 5 900 FCFA en progression de 705 FCFA, soit une variation de (+13.57%).

La plus forte baisse de la semaine est enregistrée par la Société UNILEVER CÔTE D'IVOIRE, qui a vu son cours se replier à 36 075 FCFA, soit une baisse de 2 925 FCFA correspondant à une variation de (-7.50%).

6 - Le titre SONATEL SENEGAL reste le titre le plus actif de la semaine avec une valeur totale de 932,88 millions de FCFA pour 8 112 titres échangés.

7 - La capitalisation boursière du marché des actions s'est chiffrée à 3 418 155 978 695 FCFA contre 3 389 805 335 055 FCFA, la semaine dernière. Celle du marché obligataire s'élevait à 796 942 293 346 FCFA contre 797 095 893 346 FCFA précédemment.

Evénements du Marché Financier Régional

- Opérations en cours

Ecobank Transnational Incorporated TOGO - Augmentation du capital résultant de la souscription de nouvelles actions ordinaires par le « Government Employees Pension Fund » (Caisse de Retraite Sud-Africaine).

- TPCI.012 - Admission à la cote du nouvel emprunt obligataire TPCI 6,00% 2012-2015, le mardi 2 octobre 2012.

- Admission à la cote

CFAO CI - Admission à la cote des 349 993 actions nouvelles issues de l'opération de scission avec apport partiel d'Actifs de la CIDP CI, le vendredi 21 septembre 2012.

CFAO CI - Admission à la cote des 350 934 actions nouvelles issues de l'opération de fusion-absorption de SARI CI le vendredi 21 septembre 2012.

- Radiation de la cote

SARI CI - Radiation de la cote de l'action le vendredi 21 septembre 2012, à la suite de son opération de fusion-absorption avec CFAO CI.