



Bulletin Hebdomadaire

BOURSE REGIONALE DES VALEURS MOBILIERES S.A.

SOCIETE ANONYME AU CAPITAL DE F.CFA 3 062 040 000

Siège Social : Abidjan - COTE D'IVOIRE
 Adresse : 18, Rue Joseph Anoma (Rue des Banques) - Abidjan
 Tél. : (225) 20 32 66 85 / 20 32 66 86 Fax : (225) 20 32 66 84
 Email : brvm@brvm.org / Site Internet : www.brvm.org

Semaine du : 19-déc.-11 au 23-déc.-11

Prix de vente : 300 FCFA

N° : 43/11

1- Indices de référence

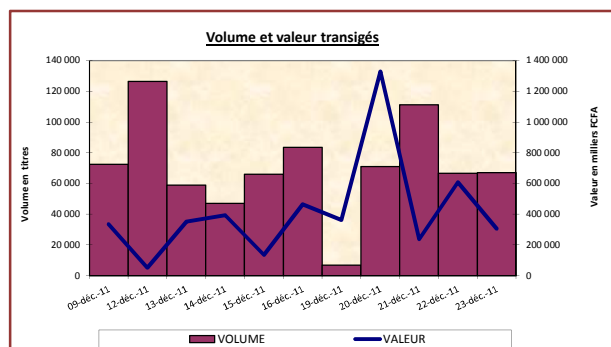
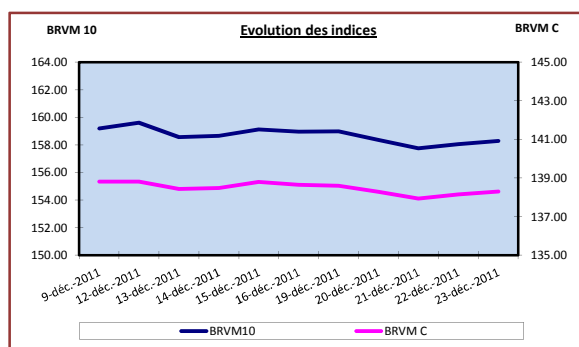
base = 100 au 15 septembre 98

BRVM 10				
Indice au 23-déc.-11	Indice au			% Variation
158.28	16 décembre 2011	158.95	▼	-0.42%
	30 septembre 2011	161.08	▼	-1.73%
	31 décembre 2010	182.96	▼	-13.49%

BRVM Composite				
Indice au 23-déc.-11	Indice au			% Variation
138.29	16 décembre 2011	138.64	▼	-0.25%
	30 septembre 2011	140.73	▼	-1.73%
	31 décembre 2010	159.10	▼	-13.08%

2- Performances Annuelles - Plus haut / Plus bas de l'année

BRVM 10				BRVM Composite			
11 janvier 2011	205.41	▲	+ Haut	11 janvier 2011	174.89	▲	+ Haut
21 décembre 2011	157.75	▼	+ Bas	21 décembre 2011	137.94	▼	+ Bas



3- Indices sectoriels

Base = 100 au 14 juin 1999	Nombre de sociétés	Capitalisation boursière (en FCFA) au 23-déc.-11	Fermeture		% Variation par rapport au		
			16-déc.-11	23-déc.-11	31-déc.-10	30-sept.-11	16-déc.-11
BRVM - Industrie	13	386 010 203 100	77.47	77.42	-16.80%	-2.50%	-0.06%
BRVM - Services Publics	4	1 406 260 000 000	348.17	348.63	-19.38%	-1.80%	0.13%
BRVM - Finances	8	770 278 076 752	52.00	52.47	-18.30%	-11.58%	0.91%
BRVM - Transport	2	54 514 075 500	239.00	239.00	0.36%	2.80%	0.00%
BRVM - Agriculture	4	431 272 828 000	366.94	354.83	39.44%	16.75%	-3.30%
BRVM - Distribution	7	111 617 273 960	106.43	106.28	-13.99%	3.23%	-0.14%
BRVM - Autres Secteurs	1	645 120 000	59.26	59.26	3.78%	37.14%	0.00%

4- Activité de la semaine*

Total valeur (en FCFA)	2 841 935 806
Total volume	322 778
Valeur transaction/ Cap (%)	0.08%
Taux de rotation (%)	0.04%
Titres transigés (Val absolue)	35
Titres transigés (%)	51.47%
Titres en hausse	10
Titres en baisse	8

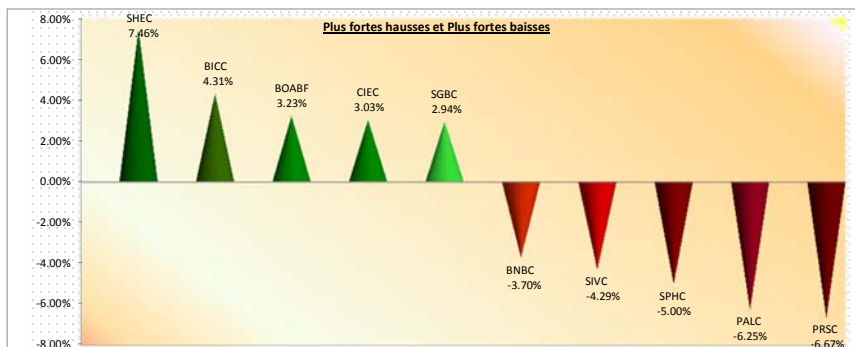
Ratio - Marché des actions	Niveau & (% sur la semaine)
Ratio moyen de liquidité	8.68% (-23.79%)
Ratio moyen de satisfaction	66.97% (-18.05%)
Ratio moyen de couverture	1231.51% (34.43%)
Ratio moyen de tendance	11.67% (-14.65%)

*Moyenne sur la semaine des ratios suivants:

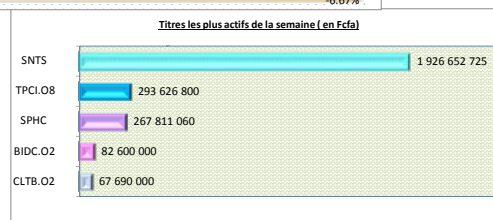
Ratio de liquidité= Titres échangés / Volume des ordres de vente
 Ratio de satisfaction= Titres échangés / Volume des ordres d'achat
 Ratio de couverture= Volume des ordres de vente / Volume des ordres d'achat
 Ratio de tendance= Volume des ordres d'achat / Volume des ordres de vente

Taux de rotation= volume traité (actions)/ volume de la Capitalisation flottante des actions
 Valeur transaction/Capitalisation: Concerne uniquement le marché des actions.

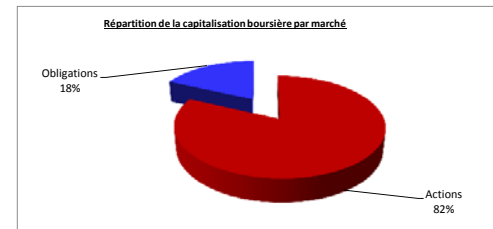
5- Plus fortes hausses hebdomadaire					5- Plus fortes baisses hebdomadaire				
Titres	Symbole	Cours en Fcfa	Variation		Titres	Symbole	Cours en Fcfa	Variation	
			%	en Fcfa				%	en Fcfa
SHELL COTE D'IVOIRE	SHEC	12 960	7.46%	900	SDA COTE D'IVOIRE	PRSC	84 000	-6.67%	-6 000
BICI COTE D'IVOIRE	BICC	30 250	4.31%	1 250	PALM COTE D'IVOIRE	PALC	15 000	-6.25%	-1 000
Bank Of Africa Burkina Faso	BOABF	32 000	3.23%	1 000	SAPH COTE D'IVOIRE	SPHC	38 000	-5.00%	-2 000
CIE COTE D'IVOIRE	CIEC	17 000	3.03%	500	SIVOA COTE D'IVOIRE	SIVC	6 700	-4.29%	-300
SOCIETE GENERALE BANQUES COTE D'IVOIRE	SGBC	35 000	2.94%	1 000	BERNABE COTE D'IVOIRE	BNBC	26 000	-3.70%	-1 000



6- Titres les plus actifs en valeur			
Titres	Symbole	Valeur transigée (en Fcfa)	Volume transigé
SONATEL SENEGAL	SNTS	1 926 652 725	16 056
TPCI 6.95% 2009-2014	TPCI.O8	293 626 800	29 964
SAPH COTE D'IVOIRE	SPHC	267 811 060	6 894
BIDC 6.75% 2010-2017	BIDC.O2	82 600 000	8 260
Emprunt CELTEL Burkina 6.35% 2007-2013	CLTB.O2	67 690 000	6 769



7- Evolution de la Capitalisation boursière			
Marché	Niveau (en FCFA) au 16-déc.-11	Niveau (en FCFA) au 23-déc.-11	Variation (%)
Actions	3 042 199 381 806	3 160 597 577 312	3.89%
Obligations	557 783 314 460	699 058 567 160	25.33%
Total	3 599 982 696 266	3 859 656 144 472	7.21%



Analyse du marché

- 1 - La BRVM a clôturé en baisse par rapport à la semaine précédente. L'indice BRVM 10 a cédé 0.42% en passant de 158.95 à 158.28 points. L'indice BRVM Composite, pour sa part, a cédé 0.25% à 138.29 contre 138.64 points la semaine dernière.
 - 2 - Les indices BRVM 10 et BRVM Composite ont atteint leurs plus hauts niveaux respectifs depuis le début de l'année 2011, à 205.41 points et 174.89 points, le 11 janvier 2011. Quant à leurs niveaux les plus bas, ils se situent à 157.75 points pour l'indice BRVM 10 et à 137.94 points pour l'indice BRVM Composite, atteints le 21 décembre 2011.
 - 3 - L'indice BRVM - Finances enregistre la meilleure performance. Il s'est affiché cette semaine à 52.47 points, soit une hausse de 0.91% par rapport à la semaine dernière. Par contre, l'indice BRVM - Agriculture enregistre la plus forte baisse sectorielle avec un repli de 3.30% à 354.83 points, tandis que les indices BRVM - Transport et BRVM - Autres Secteurs sont restés stables respectivement à 239 et 59.26 points par rapport à la semaine dernière.
 - 4 - La valeur totale des transactions enregistrées sur la semaine s'établit 2,84 milliards de FCFA pour 322 778 titres contre 1,40 milliards de FCFA pour 382 095 titres traités la semaine dernière. Les négociations ont porté sur 35 titres, dont 28 sociétés sur le marché des actions et 9 lignes obligataires échangées sur le marché des obligations.
- La liquidité moyenne du marché s'est amoindrie à 8.68%, affichant une baisse de 23.79% par rapport à la semaine dernière. Le taux de satisfaction connaît lui aussi, une baisse de 18.05% à un niveau de 66.97%. La physiologie du marché durant cette semaine a été essentiellement vendeuse avec un taux de couverture de 1 231.51%.
- 5 - Au titre de la plus forte hausse de la semaine, nous notons que la société SHELL CI (SHEC), spécialisée dans la distribution de carburants, lubrifiants et autres produits pétroliers, a terminé la séance du vendredi à 12 960 FCFA en progression de 900 FCFA, soit une variation de (+7.46%).
 - La plus forte baisse de la semaine est enregistrée par la SDA CI - Société de Distribution d'Automobile en Côte d'Ivoire (PRSC), spécialisée dans la commercialisation et la vente de pièces détachées, qui a vu son cours se replier à 84 000 FCFA, soit une baisse de 6 000 FCFA, correspondant à une variation de (-6.67%).
 - 6 - L'action SONATEL SENEGAL est le titre le plus actif de la semaine, avec une valeur totale de 1,93 milliards de FCFA pour 16 056 titres échangés.
 - 7 - La capitalisation boursière du marché des actions s'est chiffrée à 3 160 597 577 312 FCFA contre 3 042 199 381 806 FCFA, la semaine dernière. Celle du marché obligataire s'élève à 699 058 567 160 FCFA contre 557 783 314 460 FCFA précédemment.

Evénements du Marché Financier Régional

- Opérations en cours

BOA NIGER - Augmentation de capital par apport en numéraire par Offre Publique de Vente de 100 000 actions nouvelles.
BOA COTE D'IVOIRE - Augmentation de capital par incorporation de réserves facultatives et émission d'actions nouvelles gratuites.
ETI TOGO - Admission à la cote des nouvelles actions issues de l'Augmentation de capital par Acquisition de OCEANIC BANK INTERNATIOANL plc., le 22 décembre 2011.

- Admission à la cote

TPCI.O11 - Admission du nouvel emprunt obligataire "TPCI 6.50% 2011-2016", le 19 décembre 2011.

- Radiation de la cote

BOABF.O1 - Radiation à la cote de l'emprunt obligataire " BOA BURKINA FASO 5.90% 2006-2011", le 20 décembre 2011.
BOAM.O1 - Radiation à la cote de l'emprunt obligataire " BOA Mali 5.75% 2006-2011", le 20 décembre 2011.

MARCHÉ DES ACTIONS

Du 19-déc.-11 au 23-déc.-11

Symbole	Titre	Cours / Volume					Volume total hebdomadaire	Valeur totale hebdomadaire	Dernier dividende Payé		Cours extrêmes de l'année		Capitalisation boursière au 23-déc.-11
		LUNDI	MARDI	MERCREDI	JEUDI	VENDREDI			Montant net	Date	Plus Bas	Plus Haut	
SECTEUR - INDUSTRIE													
CABC	SICABLE CI	NC	NC	31000 / 17	29000 / 10	NC	27	817 000	5 220	29-août-11	21 000	40 000	4 292 000 000
CDAC	CEDA CI	NC	NC	NC	NC	NC	0	0	630	7-juil.-00	4 165	4 710	1 920 065 000
FTSC	FILTISAC CI	2700 / 200	2700 / 70	2700 / 1090	2700 / 400	2700 / 57	1 817	4 905 900	321	19-juil.-10	2 500	3 900	9 520 024 500
NEIC	NEI CI	NC	NC	NC	NC	NC	0	0	225	28-juin-01	2 890	3 085	804 000 000
N TLC	NESTLE CI	NC	NC	48800 / 1	48005 / 12	48005 / 91	104	4 993 315	630	12-août-11	48 000	56 625	52 974 477 600
SEMC	SIEM CI	NC	NC	NC	NC	NC	0	0	675	28-sept.-11	22 500	31 995	15 113 760 000
SIVC	SIVOA CI	NC	NC	NC	7000 / 84	6700 / 10	94	655 000	540	13-sept.-11	6 700	9 000	5 851 780 000
SLBC	SOLIBRA CI	163000 / 98	NC	NC	NC	NC	98	15 974 000	16 380	7-juil.-11	158 005	199 800	134 155 846 000
SMB C	SMB CI	NC	NC	NC	NC	19000 / 24	24	456 000	344	14-sept.-11	17 950	22 295	37 027 200 000
STBC	SITAB CI	63000 / 118	NC	63000 / 2	NC	NC	120	7 560 000	8 940	21-juil.-11	57 500	65 000	56 558 250 000
TTRC	TRITURAF CI-Ste en Liquidation	NC	NC	NC	NC	NC	0	0	1 440	19-juil.-02	1 000	1 600	1 040 000 000
UNLC	UNILEVER CI	NC	38000 / 10	NC	NC	NC	10	380 000	2 421	2-juil.-10	35 085	60 000	61 202 800 000
UNXC	UNIWAX CI	NC	NC	NC	NC	NC	0	0	1 350	6-juin-03	6 900	9 250	5 550 000 000
TOTAL							2 294	35 741 215					386 010 203 100
SECTEUR - SERVICES PUBLICS													
CIEC	CIE CI	16995 / 100	16500 / 35	16500 / 30	NC	17000 / 30	195	3 282 000	1 962	4-juil.-11	13 500	18 040	47 600 000 000
ONTBF	ONATEL BF	NC	NC	NC	41900 / 50	NC	50	2 095 000	2 625	15-juil.-11	40 000	50 000	142 460 000 000
SODC	SODE CI	17500 / 45	18000 / 25	18000 / 15	18000 / 22	NC	107	1 903 500	2 385	4-juil.-11	11 500	18 000	16 200 000 000
SNTS	SONATEL SN	120000 / 2502	120000 / 9232	119000 / 57	119995 / 2055	120000 / 2210	16 056	1 926 652 725	12 600	28-avr.-11	119 000	186 055	1 200 000 000 000
TOTAL							16 408	1 933 933 225					1 406 260 000 000
SECTEUR - FINANCES													
BICC	BICI CI	NC	NC	NC	30250 / 82	30250 / 8	90	2 722 500	432	24-oct.-11	28 900	42 000	50 416 676 750
BOAB	BANK OF AFRICA BN	47900 / 60	48000 / 120	NC	48000 / 112	NC	292	14 010 000	3 255	2-mai-11	47 000	48 000	48 348 864 000
BOABF	Bank Of Africa Burkina Faso	NC	32000 / 10	32800 / 37	32000 / 37	32000 / 97	181	5 821 600	2 125	3-mai-11	28 565	35 000	25 800 000 000
BOAC	Bank Of Africa Cote d'Ivoire	27500 / 8	NC	NC	NC	27350 / 104	112	3 064 400	1 800	2-juin-10	27 000	32 250	16 410 000 000
BOAN	Bank Of Africa NIGER	32000 / 60	NC	NC	31900 / 24	31900 / 8	92	2 940 800	2 250	13-avr.-11	31 000	35 010	15 950 000 000
ETIT	ECOBANK TRANS. INCORP. TG (*)	38 / 2620	38 / 43378	38 / 103400	38 / 32025	38 / 63314	244 737	9 300 006	2	27-juil.-11	38	50	502 455 079 002
SAFC	SAFCA CI	17000 / 47	NC	NC	NC	NC	47	799 000	1 440	29-juil.-11	17 000	24 800	2 208 572 000
SGBC	SGB CI	35000 / 130	35000 / 45	35100 / 200	35000 / 146	35000 / 95	616	21 580 000	3 992	9-sept.-11	29 955	50 010	108 888 885 000
TOTAL							246 167	60 238 306					770 278 076 752
SECTEUR - TRANSPORT													
SDSC	BOLLORE AFRICA LOGISTICS CI	NC	48000 / 4	NC	NC	NC	4	192 000	3 428	8-juin-11	40 475	50 130	52 257 888 000
SVOC	MOVIS Côte d'Ivoire	NC	NC	NC	NC	NC	0	0	270	5-juil.-99	2 600	3 500	2 256 187 500
TOTAL							4	192 000					54 514 075 500
SECTEUR - AGRICULTURE													
PALC	PALM CI	16000 / 380	15000 / 954	15000 / 350	15000 / 862	15000 / 577	3 123	47 225 000	225	21-juil.-00	8 885	20 000	115 944 870 000
SICC	SICOR CI	NC	NC	NC	NC	NC	0	0	1 919	25-sept.-00	3 795	4 600	2 277 000 000
SOGC	SOGB CI	53500 / 132	NC	54000 / 193	54000 / 70	55000 / 25	420	22 639 000	8 334	27-juin-11	28 000	59 500	118 810 120 000
SPHC	SAPH CI	39020 / 253	39000 / 760	39000 / 4821	38000 / 738	38000 / 322	6 894	267 811 060	6 930	22-sept.-11	20 535	45 000	194 240 838 000
TOTAL							10 437	337 675 060					431 272 828 000
SECTEUR - DISTRIBUTION													
ABJC	SERVAIR ABIDJAN CI	DIF	NC	NC	NC	NC	0	0	225	13-juil.-00	3 105	6 450	3 273 600 000
BNBC	BERNABE CI	25500 / 10	25500 / 10	NC	26000 / 20	NC	40	1 030 000	3 150	27-juil.-11	16 300	27 000	8 611 200 000
CFAC	CFAO CI	NC	NC	NC	NC	NC	0	0	987	21-juil.-11	16 000	19 100	18 366 631 960
PRSC	SDA CI	84000 / 12	NC	NC	NC	NC	12	1 008 000	11 250	24-juin-11	75 000	100 000	13 440 000 000
SHEC	SHELL CI	NC	12960 / 1409	12960 / 6	NC	NC	1 415	18 338 400	828	31-août-11	11 100	18 500	16 329 600 000
SRIC	SARI CI	NC	NC	NC	NC	NC	0	0	2 309	21-juil.-11	33 245	43 430	4 375 042 000
TTL C	TOTAL Côte d'Ivoire S.A.	NC	NC	NC	NC	NC	0	0	2 170	10-août-11	72 000	96 750	47 221 200 000
TOTAL							1 467	20 376 400					111 617 273 960
AUTRES SECTEURS													
STAC	SETAO CI	4800 / 5	4800 / 5	NC	NC	NC	10	48 000			2 910	5 000	645 120 000
TOTAL							10	48 000					645 120 000
TOTAL - Marché des actions							276 787	2 388 204 206					3 160 597 577 312

Légende:

(*) le capital de la société contient des actions de priorités convertibles au bout de 3 - 5 ans en actions ordinaires.

NC: Non coté

SP: Suspendu

DIF: Différé

Ex: Ex-coupon ou Ex-droit

MARCHÉ DES DROITS

Symbole	Titre	Cours / Volume					Volume total hebdomadaire	Valeur totale hebdomadaire	Parité	Période de Négociation	
		LUNDI	MARDI	MERCREDI	JEUDI	VENDREDI				Début	Fin
TOTAL-Marché des droits											

Parité: y pour x signifie y droits pour x action nouvelle

MARCHÉ DES OBLIGATIONS

Du 19-déc.-11 au 23-déc.-11

Symbole	Titre	Cours / Volume					Volume total hebdomadaire	Valeur totale hebdomadaire	Type Amort	Coupon d'intérêt			Capitalisation boursière au 23-déc-11
		LUNDI	MARDI	MERCREDI	JEUDI	VENDREDI				Période	Montant net	Eché.	
OBLIGATIONS REGIONALES													
BIDC.O1	BIDC 5,60% 2006-2013	NC	NC	10000 / 8	NC	NC	8	80 000	ACD	A	560.00	11-août	9 657 540 000
BIDC.O2	BIDC 6.75 2010-2017	NC	NC	10000 / 19	10000 / 8241	NC	8 260	82 600 000	ACD	S	338.43	04/04-10	42 000 000 000
BOAB.O2	BOA BENIN 6.20% 2009-2014	NC	NC	NC	NC	NC	0	0	AC	A	582.80	23-juin	3 600 000 000
BOABF.O1	BOA-Burkina F. 5.90% 2006-2011	SP	SP	SP	SP		0	0	AC	A	554.60	20-déc	
BOABF.O2	BOA BURKINA F. 6,20% 2009-2014	NC	NC	NC	NC	NC	0	0	AC	A	582.80	23-juin	1 800 000 000
BOAC.O1	BOA - CI 6.20% 2009-2014	NC	NC	NC	NC	NC	0	0	AC	A	607.60	23-juin	1 800 000 000
BOAD.O7	BOAD 5% 2005-2013	NC	NC	NC	NC	NC	0	0	ACD	A	Ex-c	28-déc	11 157 240 000
BOAD.O8	BOAD 4,50% 2005-2011	NC	NC	NC	NC	SP	0	0	ACD	A	565.50	28-déc	2 134 880 000
BOAD.O9	BOAD 5% 2006-2014	NC	NC	NC	NC	NC	0	0	ACD	A	500.00	7-févr	9 642 310 000
BOAD.O10	BOAD 4,75% 2006-2012	NC	NC	NC	NC	NC	0	0	ACD	A	450.00	7-févr	6 983 340 000
BOAM.O1	BOA-Mali 5,75% 2006-2011	SP	SP	SP	SP		0	0	AC	A	500.25	20-déc	
BOAM.O2	BOA MALI 6.50% 2009-2014	NC	NC	NC	NC	NC	0	0	AC	A	500.00	23-juin	1 800 000 000
BOAN.O1	BOA NIGER 6.50% 2009-2014	NC	NC	NC	NC	NC	0	0	AC	A	565.50	23-juin	1 425 000 000
BOAS.O1	BOA SENEGAL 6.50% 2009-2014	NC	NC	NC	NC	NC	0	0	IF	A	611.00	23-juin	2 450 000 000
CAAB.O2	CAA BENIN 6% 2007-2012	NC	NC	NC	NC	NC	0	0	ACD	A	600.00	25-janvr	12 868 700 000
CLTB.O2	CELTEL BURKINA 6.35% 2007-2013	NC	NC	NC	10000 / 6769	NC	6 769	67 690 000	ACD	S	300.90	17/02-08	6 500 000 000
EOS.O2	Etat Sénégal 5,50% 2007-2012	NC	NC	NC	NC	NC	0	0	ACD	A	551.51	18-oct	12 839 942 360
EOS.O3	ETAT DU SENEGAL 6,75%2010-2015	NC	NC	NC	NC	NC	0	0	ACD	A	676.85	16-nov	76 800 000 000
EOT.O2	ETAT TOGOLAIS 6,5% 2011-2016	NC	NC	NC	10000 / 30	NC	30	300 000	ACD	A	650.00	15-mars	60 000 000 000
PAAC.O1	PAA 6,95% 2010-2017	NC	NC	NC	NC	NC	0	0	ACD	S	339.62	28/05-11	29 985 000 000
PADS.O2	PAD 7% 2010-2017	NC	NC	NC	NC	NC	0	0	ACD	S	305.33	22/06-12	10 000 000 000
PALC.O1	PALMCI 7% 2009-2016	NC	NC	NC	NC	NC	0	0	ACD	S	Ex-c	28/06-12	15 000 000 000
SEM.O1	SEMA 6.85% 2007-2012	NC	NC	NC	NC	NC	0	0	ACD	S	297.16	24/05-11	714 320 000
SHAF.O2	SHELTER AFRIQUE 6% 2008-2014	NC	NC	NC	NC	NC	0	0	ACD	S	299.18	21/05-11	2 393 800 000
STRAC.O1	SOTRA 6.80% 2007-2012	NC	NC	NC	NC	NC	0	0	AC	A	297.98	3-juil	1 999 200 000
TGTLT.O1	TOGO TELECOM 6,50% 2007-2014	NC	NC	NC	NC	NC	0	0	ACD	S	222.49	15/02-08	6 930 000 000
TPCI.O8	TPCI 6,95% 2009-2014	NC	9800 / 15000	9700 / 204	9800 / 14760	NC	29 964	293 626 800	AC	A	700.00	5-août	105 181 812 400
TPCI.O9	TPCI 6,25% 2010-2013	NC	NC	NC	NC	NC	0	0	AC	A	651.78	31-mai	64 111 113 000
TPCI.O10	TPCI 7% 2010-2017	NC	9500 / 4	9800 / 816	NC	NC	820	8 034 800	ACD	A	525.00	1-oct	19 248 699 400
TPCI.O11	TPCI 6,5% 2011-2016	10000 / 100	NC	NC	10000 / 40	NC	140	1 400 000	IF	A	698.81	15-sept	160 235 670 000
TOTAL							45 991	453 731 600					679 258 567 160
OBLIGATIONS KOLAS													
AFD.O1	AFD 5,25% 2008-2016	NC	NC	NC	NC	NC	0	0	IF	A	525.00	12-mars	19 800 000 000
TOTAL							0	0					19 800 000 000
TOTAL - Marché des obligations							45 991	453 731 600					699 058 567 160

Légende:

Eché.: Échéance de paiement des intérêts

Type Amort: Type d'amortissement - IF: IN FINE - AC: AMORTISSEMENT CONSTANT - AD: AMORTISSEMENT DEGRESSIF - ACD: AMORTISSEMENT DIFFERE CONSTANT

Période: Périodicité de paiement des coupons - A: annuelle - S: Semestrielle - T: Trimestrielle

PUBLICATIONS DE LA SEMAINE
23/12/2011
Avis N°167/BRVM/DG Lundi 26 décembre 2011, jour férié.

Publication - Communiqué de Presse d'ETI - Plan de succession du Directeur Général de la Direction du Groupe.

Publication - Valeur Liquidative SOGEVALOR 2111222.

Publication - Valeur Liquidative Ecobank Asset Management 2111221.

Publication - Valeur Liquidative Opti Asset Management 2111221.

22/12/2011
Avis N°166/BRVM Admission des nouvelles actions à la cote - BOA NIGER.

Publication - Valeur Liquidative SOGEVALOR 2111221.

Publication - Valeur Liquidative EMERGENCE 2111221.

Publication - Valeur Liquidative Opti Asset Management 2111220.

21/12/2011
Publication - Valeur Liquidative EMERGENCE 2111220.

20/12/2011
Avis N°165/BRVM Annulation de transaction.

Avis N°164/BRVM Transactions sur dossier.

Publication - Valeur Liquidative SOGEVALOR 2111219.

Publication - Valeur Liquidative Opti Asset Management 2111219.

Publication - Valeur Liquidative EMERGENCE 2111219.

19/12/2011
Avis N°163/BRVM Calendrier de cotation 2012.

Avis N°162/BRVM Résultat de première cotation de l'emprunt obligataire "TPCI 6,50% 2011-2016".

Publication - Valeur Liquidative SOGEVALOR 2111216.

Publication - Valeur Liquidative Opti Asset Management 2111216.

Publication - Valeur Liquidative EMERGENCE 2111216.

• Les Avis, Instructions et Communiqués sont disponibles auprès des Antennes Nationales de Bourse et sur le site internet de la BRVM : www.brvm.org

Erratum

Société de Gestion et d'Intermédiation (SGI)

Etats	Société	Téléphone	Etats	Société	Téléphone
Bénin	ACTIBOURSE	(229) 21 31 53 43/28 78	Côte d'Ivoire	Citicorp Sec. W.A	(225) 20 20 90 00 / 20 31 07 75
Bénin	BIBE Finances	(229) 21 32 48 75/76	Côte d'Ivoire	EDC I.C.	(225) 20 21 10 44 / 31 92 24
Bénin	SGI Bénin SA	(229) 21 31 15 41/71	Côte d'Ivoire	HUDSON & Cie	(225) 20 31 55 00 / 02
Bénin	Africa Bourse	(229) 21 31 88 35/36	Côte d'Ivoire	Phoenix Capital Management	(225) 20 20 90 00 / 01
Burkina Faso	SBIF	(226) 50 33 04 91/92	Côte d'Ivoire	SOGEBOURSE	(225) 20 20 12 65
Burkina Faso	Coris Bourse	(226) 50 33 14 85/ 50 50 72 73	Mali	SGI Mali SA	(223) 20 29 41 19 / 29 72
Côte d'Ivoire	Africaine de Bourse	(225) 20 21 98 26/32	Niger	SGI Niger SA	(227) 20 73 78 18
Côte d'Ivoire	Atlantique Finance	(225) 20 31 21 21	Sénégal	CGF Bourse	(221) 33 823 38 99
Côte d'Ivoire	BIAO finances & Ass.	(225) 20 20 06 53/33 90 93	Sénégal	Impaxis Securities	(221) 33 869 31 40
Côte d'Ivoire	BICI Bourse	(225) 20 20 16 68	Togo	SGI Togo SA	(228) 22 22 31 45
Côte d'Ivoire	BNI FINANCES	(225) 20 31 07 77			

Antenne Nationale de Bourse (ANB)

Etats	Responsable	Téléphone	Etats	Responsable	Téléphone
Bénin	Mme Pauline ATIQUKPE	(229) 21 31 21 39	Niger	M. Idrissa Seydou MAGAC	(227) 20 73 66 92
Burkina Faso	M. Léopold OJEDRAOGO	(226) 50 30 87 73	Sénégal	Mme Ndeye Kady SY	(221) 33 821 15 18
Côte d'Ivoire	M. Amadou Tidiane BAH	(225) 20 32 66 85	Togo	Mme Nathalie BITHO	(228) 22 21 23 05
Mali	M. Amadou Djéri BOCOUM	(223) 20 23 23 54			

BON DE COMMANDE DU BULLETIN HEBDOMADAIRE

Nom & Prénom:

Société:

Adresse:

Fax:

Téléphone:

E.Mail:

Prix: 12 000 FCFA par an pour 52 numéros

souscrit pour :

exemplaire(s)

abonnement pour:

an(s)

Bulletin à retourner aux Antennes Nationales de Bourse ou à la BRVM