

# Rapport d'Analyse Boursière

Bloomfield Intelligence

Semaine 08- du 17 Février au 21 Février 2020

(Source BRVM)

Bloomfield Investment Corporation est une agence de notation panafricaine spécialisée dans l'évaluation du risque de crédit. Basée à Abidjan, avec une représentation à Douala et à Kigali, l'agence intervient principalement en Afrique.

**Agrément** UEMOA AN-001/2012  
RWANDA ref/CMA/July/3047/2015

**Siège Social** Cocody Riviera 3 – Rue E104.  
Abidjan - Cote d'Ivoire

**Site web** [www.bloomfield-investment.com](http://www.bloomfield-investment.com)

Suivez-nous sur le WEB



<b>BRVM 10</b>	↑	<b>0,68%</b>	<b>133,59</b>
<b>BRVM COMPOSITE</b>	↓	<b>-0,22%</b>	<b>144,39</b>

**Sociétés Cotées** 46

	Evol	Valeur
Per moyen *	↓	9,63
Rendement moyen / action *	↑	10,33%
Capitalisation boursière (Mds FCFA)	↓	4 298
Volume transigé (actions)		1 186 447
Volume transigé (obligations)		200 686
Valeur transigée (actions)		1 146 588 758
Valeur transigée (obligations)		2 006 526 600

\* Calcul sur la base des dernières informations financières publiées sans prise en compte des sociétés en liquidation

## Marché des Actions

### Les Plus Performants

	Cours	Evol%	Vol	Val (000)	PER	R/A
<b>BANK OF AFRICA BF</b>	3 555	<b>4,56%</b>	2 059	7 184	4,5	10,3%
<b>NESTLE CI</b>	300	<b>3,45%</b>	1 628	477	N/A	N/A
<b>ECOBANK CÔTE D'IVOIRE</b>	3 000	<b>3,45%</b>	12 831	37 131	7,9	8,0%
<b>BANK OF AFRICA NG</b>	3 500	<b>2,79%</b>	1 290	4 417	5,9	11,0%

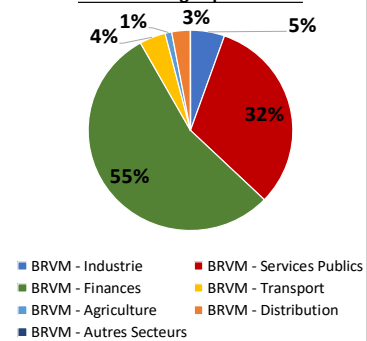
### Les Moins Performants

	Cours	Evol%	Vol	Val (000)	PER	R/A
<b>PALM CI</b>	1850	<b>-15,53%</b>	143	278,73	N/A	13,7%
<b>NSIA BANQUE CI</b>	3970	<b>-11,78%</b>	96	399,26	7,5	4,9%
<b>BICI CI</b>	4890	<b>-7,74%</b>	278	1364,67	8,3	3,7%
<b>SICOR CI</b>	2535	<b>-7,48%</b>	15	38,03	N/A	N/A

### Indices Sectoriels

	Nb Sociétés	Valeur	Evol%	Evol YTD	Volume	Valeur Transigée (M FCFA)	PER moyen	R/A moyen
<b>BRVM - Industrie</b>	12	34,95	<b>-2,16%</b>	-6,95%	59 936	62	13,0	16,2%
<b>BRVM - Services Publics</b>	4	433,28	<b>0,13%</b>	-11,84%	36 529	364	9,3	10,1%
<b>BRVM - Finances</b>	16	55,60	<b>0,13%</b>	-6,51%	1 021 789	627	8,3	8,8%
<b>BRVM - Transport</b>	2	469,38	<b>1,55%</b>	27,98%	24 706	47	10,1	9,5%
<b>BRVM - Agriculture</b>	5	81,58	<b>-7,57%</b>	-4,82%	11 650	12	8,3	9,5%
<b>BRVM - Distribution</b>	7	239,52	<b>-0,39%</b>	-6,84%	31 237	34	9,5	7,7%
<b>BRVM - Autres Secteurs</b>	1	308,47	<b>-7,41%</b>	-3,85%	600	0	9,2	N/A

Valeur transigée par secteur



### L'Evolution du Marché

La BRVM termine cette semaine en affichant 133,59 points pour l'indice BRVM 10 (+0,68%) et 144,39 points pour l'indice BRVM Composite (-0,22%). La capitalisation boursière du marché des actions s'établit à 4 298 milliards de francs CFA. Les transactions en valeur du marché des actions s'établissent à 1 146 millions de francs CFA en fin de semaine, portées principalement par les secteurs « Services Publics » (32%) et « Finances » (55%). Le titre BANK OF AFRICA BF réalise la plus importante progression du marché avec un gain de 4,56%, tandis que le titre PALM CI affiche la plus forte baisse avec une chute de 15,53%. Sur le marché des matières premières, le cours du caoutchouc a connu une forte progression terminant la semaine à 185,4 yen en hausse de 18,85%.

## L'avis du Chef Economiste [le titre SODECI]

*Les performances de la SODECI à fin juin 2019 sont en hausse comparativement à leur niveau de l'année précédente. Le chiffre d'affaires de la société s'établit à 45 413 millions de FCFA au terme du premier semestre 2019 contre 44 397 millions de FCFA à la même période de 2018 ; soit une progression de 2% qui s'expliquerait par l'évolution du volume d'eau facturé et du nombre de clients. S'agissant du résultat net, il a plus que doublé, passant de 535 millions de FCFA le 30 juin 2018 à 1 235 millions de FCFA à la fin du premier semestre 2019. La hausse des bénéfices de l'entreprise est en lien avec la forte progression du résultat des activités ordinaires sur la période (+104%). Sur le marché boursier le titre SODECI a enregistré une moins-value de 27,93% à la fin de l'année 2019. Il débute l'année 2020 au prix de 2800 FCFA et achève la séance du 21 février 2020 avec une valeur de 2 980 FCFA, soit une appréciation de 6,43%. Grâce à la bonne maîtrise de ses charges d'exploitation, la tendance haussière des résultats de la SODECI devrait se maintenir au terme du second semestre 2019 ; ce qui devrait soutenir davantage l'évolution future du cours de l'action sur le court terme.*

### News BRVM Corporates

❑ **[BRVM]**: La Bourse Régionale des Valeurs Mobilières (BRVM) a lancé sa nouvelle plateforme de surveillance du marché le lundi 17 février 2020. Cette plateforme génère automatiquement des alertes sur les situations d'abus de marché susceptibles d'être sanctionnées, et offre également la possibilité de « rejouer » entièrement une séance de bourse, de corrélérer les évolutions de cours de bourse avec les informations disponibles. A travers cet outil, la BRVM s'engage à s'adapter aux enjeux de développement, à maintenir un niveau d'attractivité croissant et à garantir l'intégrité de son marché pour les investisseurs.

❑ **[TRESOR PUBLIC CÔTE D'IVOIRE]**: L'Etat de Côte d'Ivoire a émis un emprunt obligataire intitulé « TPCI 5,80% 2019-2026 ». La diffusion des titres a eu lieu du 20 novembre au 4 décembre 2019 au prix de 10 000 FCFA le titre. 22 401 604 obligations « TPCI 5,80% 2019-2026 » ont été souscrites sur le marché financier régional de l'UEMOA. La première cotation de l'emprunt « TPCI 5,80% 2019-2026 » admis au compartiment des obligations de la BRVM se tiendra le 06 mars 2020.

❑ **[BIDC]**: La Banque d'Investissement de la CEDEAO, accorde une ligne de crédit de 11,8 milliards de FCFA à SOTRAKA et SOYATT, deux entreprises privées maliennes et spécialisées dans l'importation de produits pétroliers et les transports. Cet accord de financement permettra l'acquisition de camions citernes afin de densifier les importations de produits pétroliers ainsi que leur distribution.

### News Marché

❑ **[SENEGAL]**: Le Sénégal a signé cinq protocoles d'accords économiques avec les Etats-Unis à l'occasion de la visite de Mike Pompeo, secrétaire d'Etat américain. Ces accords portent notamment sur un projet de réseau électrique (SENELEC et Weddy Lamont), la construction de 165 km d'autoroute (AGEROUTE et Betchel Corporation), le financement d'infrastructures sociales (ABD group et le Ministère sénégalais de l'Economie), la modernisation des centrales électriques (General electric et SENELEC), et enfin sur un équipement technologique (General electric et FONISIS).

❑ **[NIGER]**: Le Niger a réintégré l'Initiative pour la Transparence des Industries Extractives (ITIE) après l'approbation du Conseil d'Administration. Le Niger s'était retiré de l'ITIE en octobre 2017. Cette réintégration intervient dans un contexte nigérien marqué par la forte volonté des autorités de booster la production pétrolière du pays.

❑ **[COTE D'IVOIRE]**: La Côte d'Ivoire et la banque de développement allemande KfW ont finalisé un accord pour l'augmentation de la contribution ivoirienne au capital de l'agence pour l'assurance du commerce en Afrique (ACA) qui promeut les investissements sur le continent. Le gouvernement ivoirien a ainsi signé un protocole d'entente relatif à la facilité régionale de soutien aux liquidités qui aidera le pays à attirer davantage de producteurs indépendants d'électricité (IPP) et de promoteurs de projets.

**Marché des Actions**
**Secteur Industrie**

	Cours référence	Evol%	Vol	Val (000)	PER	R/A	Ratio marge nette	ROE
SICABLE CI	600	0,00%	6 138	3 683	4,66	12,50%	7,9%	16,0%
FILTISAC CI	1 140	-4,20%	457	526	9,56	9,65%	5,4%	9,1%
NEI-CEDA CI	140	-6,67%	7 251	1 039	2,31	N/A	8,3%	N/A
NESTLE CI	300	3,45%	1 628	477	N/A	N/A	-2,9%	N/A
CROWN SIEM CI	120	-4,00%	152	19	N/A	14,10%	N/A	N/A
AIR LIQUIDE CI	230	-4,17%	707	163	N/A	27,39%	-1,1%	-1,3%
SOLIBRA CI	45 100	-0,21%	9	406	56,89	3,03%	2,2%	4,2%
SMB CI	3 000	-2,91%	1 023	3 079	2,97	15,00%	8,3%	97,7%
SITAB CI	590	0,85%	10 310	6 086	N/A	34,95%	-3,0%	N/A
TRITURAF CI-Ste en Liquidation	490	0,00%	N/A	0	N/A	N/A	N/A	N/A
UNILEVER CI	2 500	0,00%	0	0	N/A	N/A	-6,0%	16,3%
UNIWAX CI	1 390	-7,33%	32 261	46 354	6,87	13,08%	10,8%	18,9%

**Secteur Services Publics**

	Cours référence	Evol%	Vol	Val (000)	PER	R/A	Ratio marge nette	ROE
CIE CI	1 290	2,38%	6 410	7 544	14,65	6,14%	0,3%	10,6%
ONATEL BF	2 775	0,36%	6 932	19 291	5,93	14,75%	17,4%	40,9%
SODE CI	2 980	-0,17%	99	301	9,37	9,06%	2,9%	21,7%
SONATEL SN	14 600	0,00%	23 088	337 222	7,22	10,27%	17,7%	24,1%

**Secteur Finances**

	Cours référence	Evol%	Vol	Val (000)	PER	R/A	Ratio marge nette	ROE
BICI CI	4 890	-7,74%	278	1 365	8,32	3,74%	20,1%	18,2%
BANK OF AFRICA BN	3 835	0,00%	2 618	10 047	6,11	10,85%	84,6%	16,4%
BANK OF AFRICA BF	3 555	4,56%	2 059	7 184	4,52	10,30%	82,6%	20,9%
BANK OF AFRICA CI	3 000	0,00%	11 575	34 601	5,13	10,20%	93,6%	23,9%
BANK OF AFRICA M	1 115	-5,51%	4 169	4 797	2,72	24,30%	124,9%	24,0%
BANK OF AFRICA NG	3 500	2,79%	1 290	4 417	5,94	11,03%	90,6%	21,1%
BANK OF AFRICA S	1 550	0,98%	218 584	338 611	3,27	10,32%	40,1%	10,6%
CORIS BANK INTERNATIONAL BF	7 800	0,00%	2 185	17 037	10,17	5,15%	83,7%	16,1%
ECOBANK CÔTE D'IVOIRE	3 000	3,45%	12 831	37 131	7,98	8,03%	82,5%	19,1%
ECOBANK TRANS. INCORP. TG	13	0,00%	729 646	9 485	1,29	9,29%	52,4%	5,4%
NSIA BANQUE CI	3 970	-11,78%	96	399	7,54	4,89%	30,7%	19,9%
ORAGROUP TOGO	3 995	2,44%	24 831	97 868	9,31	1,42%	20,3%	20,5%
SAFCA CI	330	-4,35%	27	9	39,99	N/A	-0,7%	-7,9%
SGB CI	8 700	2,17%	5 601	48 435	6,47	2,37%	89,4%	30,9%
SOCIETE IVOIRIENNE DE BANQUE CI	2 640	-0,38%	5 999	15 791	5,69	9,55%	75,9%	24,9%

**Secteur Distribution**

	Cours référence	Evol%	Vol	Val (000)	PER	R/A	Ratio marge nette	ROE
SERVAIR ABIDJAN CI	1 305	-4,04%	763	1 011	9,43	12,64%	6,5%	23,7%
BERNABE CI	700	0,00%	674	472	2,81	6,43%	5,1%	15,7%
CFAO CI	450	0,00%	8 879	3 958	12,58	7,00%	4,5%	19,2%
TRACTAFRIC MOTORS CI	3 345	0,00%	916	3 064	17,02	4,50%	1,2%	9,6%
VIVO ENERGY CI	790	-1,25%	5 081	4 016	9,24	8,14%	1,5%	21,6%
TOTAL CI	1 390	0,00%	8 277	11 519	7,59	7,80%	3,0%	30,5%
TOTAL SN	1 450	0,00%	6 647	9 643	7,45	7,26%	1,4%	21,2%

**Secteur Transport**

	Cours référence	Evol%	Vol	Val (000)	PER	R/A	Ratio marge nette	ROE
BOLLORE AFRICA LOGISTICS CI	1 930	1,58%	24 706	47 444	10,09	9,53%	14,6%	42,9%
MOVIS CI	2 395	0,00%	0	0	N/A	N/A	-6,6%	28,3%

**Marché des Actions**
**Secteur Agriculture**

	Cours référence	Evol%	Vol	Val (000)	PER	R/A	Ratio marge nette	ROE
PALM CI	1 850	-15,53%	143	279	N/A	13,70%	6,6%	9,9%
SUCRIVOIRE	565	-3,42%	5 611	3 226	N/A	12,74%	5,6%	6,4%
SICOR CI	2 535	-7,48%	15	38	N/A	N/A	6,8%	5,3%
SOGB CI	2 250	-6,05%	482	1 083	16,32	5,60%	12,3%	17,7%
SAPH CI	1 350	-3,57%	5 399	7 319	N/A	5,78%	10,0%	16,3%

**Autres Secteurs**

	Cours référence	Evol%	Vol	Val (000)	PER	R/A	Ratio marge nette	ROE
SETAO CI	250	-7,41%	600	150	9,19	N/A	5,1%	N/A

**Autres Marchés**
**Devises \***

	Cours	Evol
USD / XOF	604,55	0,03%
GBP / XOF	783,54	-0,37%
EUR / XOF	655,96	0,00%
JPY / XOF	5,41	-1,79%
CNY / XOF	86,02	-0,55%
ZAR / XOF	40,36	-0,60%
NGN / XOF	1,66	-0,10%
EGP / XOF	38,84	0,94%
KES / XOF	5,97	-0,53%

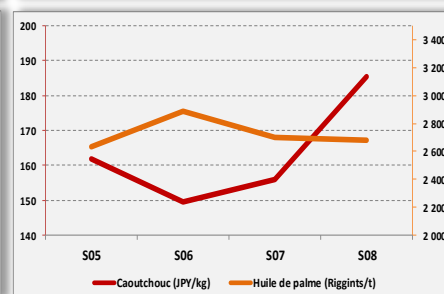
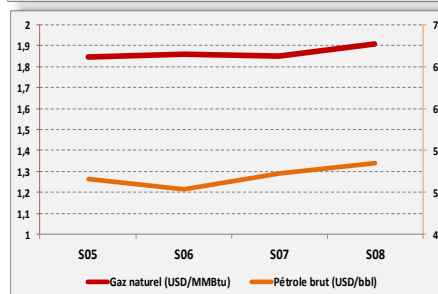
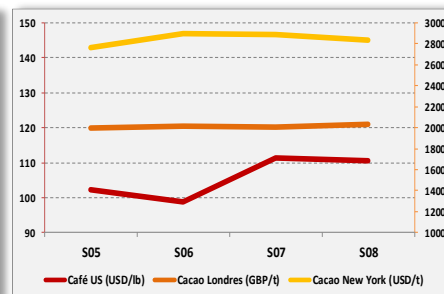
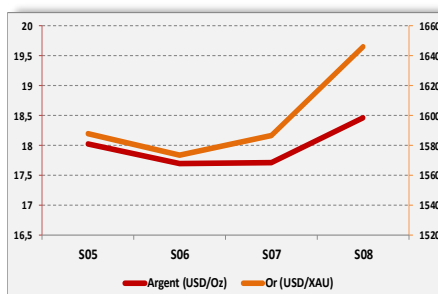
**Marchés Financiers Africains**

Johannesburg Stock Exchange	ALL SHARE INDEX	↓	-0,91%	57336,21
Nairobi Stock Exchange	NSE ALL SHARE INDEX	↓	-2,46%	158,38
Nigerian Stock Exchange	ALL SHARE INDEX	↓	-1,32%	27388,62
Egyptian Exchange	EGX 100 INDEX	↓	-0,52%	1364,67
Casablanca Stock Exchange	MOROCCAN ALL SHARE INDEX	↑	1,35%	12506,96

\* Évolution hebdomadaire du cours moyen (arrêté la veille de la clôture de la bourse)

**Matières Premières**

	Cours	Evol
Argent (USD/Oz)	18,457	4,17%
Or (USD/XAU)	1645,95	3,72%
Gaz naturel (USD/MMBtu)	1,908	3,19%
Pétrole brut (USD/bbl)	53,44	2,14%
Cacao Londres (GBP/t)	2032,67	1,45%
Cacao New York (USD/t)	2837,5	-1,60%
Café US (USD/lb)	110,43	-0,83%
Caoutchouc (JPY/kg)	185,4	18,85%
Huile de palme (Riggints/t)	2683	-0,63%



## Notations Financières (1/3)

Nom de la société	Pays	Secteur / activités principales	Long Terme		Court terme		Date d'expiration de la note	
			Note	Perspective	Note	Perspective		
Abeda	Côte d'Ivoire	Travaux Publics			Note expirée			
Air Côte d'Ivoire	Côte d'Ivoire	Compagnie Aérienne			Note expirée			
Alios Finance Cameroun	Cameroun	Crédit bail	En cours de réévaluation					
Alios Finance Cote d'Ivoire	Côte d'Ivoire	Crédit bail	BBB+	Stable	A1	Stable	31/08/2020	
ANSUT	Côte d'Ivoire	Télécommunications			Note expirée			
AVENI - RE	Côte d'Ivoire	Réassurances			Note expirée			
Banibah	Côte d'Ivoire	BTP			Note expirée			
Bank Of Africa - Benin	Benin	Secteur Bancaire	A+	Stable	A1	Stable	30/04/2020	
Bank Of Africa - Burkina Faso	Burkina Faso	Secteur Bancaire	A	Stable	A1	Stable	30/06/2020	
Bank Of Africa - Côte d'Ivoire	Côte d'Ivoire	Secteur Bancaire	A	Stable	A2	Stable	31/05/2020	
Bank Of Africa - Mali	Mali	Secteur Bancaire	A-	Stable	A2	Stable	31/05/2020	
Bank Of Africa - Niger	Niger	Secteur Bancaire	A-	Stable	A2	Stable	30/06/2020	
Bank Of Africa - Sénégal	Sénégal	Secteur Bancaire	A-	Stable	A2	Stable	30/06/2020	
Bank Of Africa - West Africa	Côte d'Ivoire	Activités de holding			Note expirée			
Bernabé	Côte d'Ivoire	Distribution de produits de quincaillerie, de produits métallurgiques et de matériaux de construction	A+	Stable	A1	Stable	30/06/2020	
BGFI Holding Corporation	Gabon	Activités de holding	A+	Stable	A1-	Stable	30/06/2020	
BGFI Bank - Côte d'Ivoire	Côte d'Ivoire	Secteur Bancaire	Confidentiel					31/10/2020
Caisse Régionale de Refinancement Hypothécaire	UEMOA	Institution financière	AA+	Stable	A1+	Stable	31/05/2020	
Caisse Nationale de Prévoyance Sociale	Côte d'Ivoire	Système de sécurité sociale du secteur privé	AA	Stable	A1+	Stable	30/09/2020	
CAMTEL	Cameroun	Télécommunication			Note expirée			
Chantier	Côte d'Ivoire	Construction métallique			Note expirée			
CI Energies	Côte d'Ivoire	Suivi du secteur de l'énergie et des travaux d'infrastructure électrique			Confidentiel		30/04/2020	
CIE	Côte d'Ivoire	Electricité	AA+	Stable	A1+	Stable	31/07/2020	
Commune du Plateau	Côte d'Ivoire	Collectivité locale			Note expirée			
Côte d'Ivoire Céréales	Côte d'Ivoire	Transformation du maïs et du riz / Emission obligataire			Note expirée			
CROWN SIEM CI	Côte d'Ivoire	Emballage métallique	A-	Stable	A3	Stable	30/06/2020	
DEKEL OIL	Côte d'Ivoire	Produits de graine et d'huile de palme	En cours de réévaluation					
Distri-Centre	Côte d'Ivoire	Distribution de produits de la téléphonie mobile			Note expirée			
District d'Abidjan	Côte d'Ivoire	Collectivité locale	BBB	Stable	B	Stable	31/10/2020	
Ecobank Burkina Faso	Burkina Faso	Secteur bancaire	Confidentiel					31/07/2020
Ecobank Côte d'Ivoire	Côte d'Ivoire	Secteur bancaire	AA-	Stable	A1	Stable	30/06/2020	
Ecobank Sénégal	Sénégal	Secteur bancaire	Confidentiel					31/07/2020
Elite Trading	Côte d'Ivoire	Construction			Note expirée			
Emission obligataire de la ville de Dakar	Sénégal	Instrument Financier			Note expirée			

## Notations Financières (2/3)

Nom de la société	Pays	Secteur/activités	A long Terme		A court terme		Date d'expiration de la note	
			Note	Perspective	Note	Perspective		
Etablissement DM	Côte d'Ivoire	Construction	Note expirée					
Etat du Bénin	Bénin	Dettes souveraines	A-	Stable	A2	Stable	31/05/2020	
Etat de Côte d'Ivoire	Côte d'Ivoire	Dettes souveraines	A-	Stable	A2	Stable	31/05/2020	
Etat du Mali	Mali	Dettes souveraines	Confidentiel					
Etat du Niger	Niger	Dettes souveraines	Confidentiel					
Etat du Togo	Togo	Dettes souveraines	Confidentiel					
FAGACE	Bénin	Garantie institutionnelle	Confidentiel					
FCTC Energie 5%	Côte d'Ivoire	Titrisation	Confidentiel					
FICOGES	Côte d'Ivoire	Audit et Conseil	Note expirée					
Fonds d'Entretien Routier (FER)	Côte d'Ivoire	Financement de l'entretien des infrastructures routières	En cours de réévaluation					
GEBAT	Cote d'Ivoire	BTP	Note expirée					
GEFRI-CI	Côte d'Ivoire	Electricité & Froid	Note expirée					
GuarantCo	Royaume-Uni	Garantie institutionnelle	AAA	Stable	A1+	Stable	30/06/2020	
IDT	Côte d'Ivoire	Distribution de Tabacs	Note expirée					
Immobiliare	Côte d'Ivoire	Construction	Note expirée					
Klapton	Ile Maurice	Assurance	Confidentiel					31/05/2020
Koffi & Diabaté Développement	Côte d'Ivoire	Construction	Note expirée					
Loyale Assurances SA	Côte d'Ivoire	Assurances IARD	Note expirée					
Loyale Vie SA	Côte d'Ivoire	Assurances VIE	Note expirée					
Nestlé CI	Côte d'Ivoire	Industrie Alimentaire	A-	Stable	A1	Stable	31/10/2020	
NSIA Assurance Benin	Bénin	Assurance	En cours de réévaluation					
NSIA Assurance Cote d'Ivoire	Côte d'Ivoire	Assurance	Confidentiel					30/06/2020
NSIA Assurance Gabon	Gabon	Assurance	Confidentiel					31/05/2020
NSIA Assurance Guinée Bissau	Guinée Bissau	Assurance	Note expirée					
NSIA Assurance Sénégal	Sénégal	Assurance	Confidentiel					30/06/2020
NSIA Assurance Togo	Togo	Assurance	Note expirée					
NSIA Assurance Vie Benin	Benin	Assurance	En cours de réévaluation					
NSIA Assurance VIE Côte d'Ivoire	Côte d'Ivoire	Assurance	Confidentiel					30/06/2020
NSIA Assurance Vie Sénégal	Sénégal	Assurance	En cours de réévaluation					
NSIA Assurance Vie Togo	Togo	Assurance	Note expirée					
NSIA Banque	Côte d'Ivoire	Secteur Bancaire	A+	Stable	A1	Stable	31/07/2020	
OMNIUM	Mali	Fabrication et distribution de piles	Note expirée					
ONEP	Côte d'Ivoire	Promotion de l'accès à l'eau potable	Note expirée					
ORAGROUP	Togo	Activités de holding financières	A	Stable	A2	Stable	30/06/2020	
PAA	Côte d'Ivoire	Activités portuaires	AA-	Stable	A1-	Stable	30/06/2020	

**Notations Financières (3/3)**

Nom de la société	Pays	Secteur/activités	A long Terme		A court terme		Date d'expiration de la note
			Note	Perspective	Note	Perspective	
PALMCI	Côte d'Ivoire	Produits de graine et d'huile de palme	A	Stable	A1	Stable	31/05/2020
PASP	Côte d'Ivoire	Service public des opérations portuaires	A	Stable	A2	Stable	30/06/2020
PETRO IVOIRE	Côte d'Ivoire	Distribution de produits pétroliers	A+	Stable	A3	Stable	30/06/2020
Radiant Insurance Company	Rwanda	Assurance	Note expirée				
Resto Plus	Côte d'Ivoire	Restauration collective	Note expirée				
SENELEC	Sénégal	Production, distribution, importation et exportation de l'électricité	Note expirée				
Shelter Afrique	Kenya	Banque	BBB+	Stable	A3	Stable	31/07/2020
SICOGI	Côte d'Ivoire	Construction et gestion immobilière	Note expirée				
SIMAT	Côte d'Ivoire	Manutention et transit	Note expirée				
SIR	Côte d'Ivoire	Raffinage de pétrole brut	Note expirée				
Société Equatoriale des Mines	Gabon	Activités minières	Note expirée				
Société Ivoirienne de Banque	Côte d'Ivoire	Secteur bancaire	AA-	Stable	A1	Stable	30/04/2020
SODECI	Côte d'Ivoire	Distribution Eau	AA-	Stable	A1-	Stable	31/07/2020
Total Côte d'Ivoire	Côte d'Ivoire	Distribution de produits pétroliers	En cours de réévaluation				
Sonar Vie	Burkina Faso	Assurance Vie	En cours de réévaluation				
Tropical Distribution	Côte d'Ivoire	Distribution	Note expirée				
Tropical Packaging	Côte d'Ivoire	Industrie métallique	Note expirée				
UIREVI	Côte d'Ivoire	Agriculture d'exportation	Note expirée				
Ville de Dakar	Sénégal	Collectivité locale	Note expirée				
VIP NET	Côte d'Ivoire	Télécommunication	Note expirée				

**Marché des Obligations**
**Obligations Corporates**

	Quantité	Cours de référence	Cours précédent	Coupon d'intérêt	Echéance
DIASPORA BONDS BHS 6,25% 2019-2024		10 000	10000	314,21	10-janv
SENELEC 6,50% 2018-2025		10 000	10000	325	27-mars
SHELTER AFRIQUE 6.6% 2014-2021		10 000	10000	10000	08-août
SIFCA 6.90% 2013-2021		3000	3000	5000	28 fév. / 28 août

**Obligations d'Entités Régionales**

	Quantité	Cours de référence	Cours précédent	Coupon d'intérêt	Echéance
BIDC-EBID 6.50% 2014-2021	304	10000	10000	325	28 avr / 28 sep
BIDC-EBID 6.10% 2017-2027	50	10000	9950	610	16-juin
BOAD 5.95% 2014-2021	200026	10000	10000	260,82	26-déc
CRRH-UEMOA 6.10% 2012-2022		9950	9950	305	13 fév / 13 août
CRRH-UEMOA 6.10% 2012-2024		10000	10000	305	17 janv / 17 juil
CRRH-UEMOA 6% 2013-2023		10000	10000	300	26 avril / 26 oct
CRRH-UEMOA 6% 2014-2024		9950	9950	300	30 juin / 30 déc
CRRH-UEMOA 5,85% 2015-2025		10000	10000	290,9	04 janv / 04 juil
CRRH-UEMOA 5,85% 2016-2026		10000	10000	290,9	03 janv / 03 juil
CRRH-UEMOA 5,95% 2017-2029		8332,17	8332,17	285,1	17-mai
CRRH-UEMOA 5.95% 2017-2029		9144,67	9144,67	285,1	21-déc.-19
CRRH-UEMOA 6.05% 2018-2033		9333	9333	292,42	21-déc.-19

**Obligations d'Etat**

	Quantité	Cours de référence	Cours précédent	Coupon d'intérêt	Echéance
ETAT DU MALI 6,20% 2016-2023	100	6666	6666	620	23-mai
ETAT DU MALI 6,50% 2017-2024		10000	9850	650	20-avr
ETAT DU MALI 6,50 % 2018-2025		9990	9990	650	7-oct
ETAT DU MALI 6,50% 2019-2027		9950	9950	650	12-juil
ETAT SENEGAL 6.50% 2013-2023		10000	10000	325	29 janv / 29 juil
ETAT SENEGAL 6.5% 2014-2021		4040	4040	325	27 mai/27 nov
ETAT SENEGAL 6.30% 2015-2025		10000	10000	313,28	25 mai / 25 nov
TPBF 6.50% 2013-2020		10 000	10000	325	29 mai / 29 nov
TPBF 6.50% 2017-2027		9 990	9990	322,33	31 janv / 31 juil
TPBF 6,50% 2017-2024		10 000	10000	325	29-juin
TPBF 6,50% 2018-2025		10 000	10000	325,89	05-juin
TPBF 6,50% 2018-2025		10 000	10000	325	15-mai
TPBF 6,50% 2019-2027		10 000	10000	323,22	06-mai
TPBF 6,50% 2019-2027		10 000	10000	325	08-avr
TPBJ 6.50% 2017-2027		10 000	10000	650	07-avr
TPBJ 6.50% 2018-2025	5	10 000	10000	325	29-mai
TPCI 6.55% 2014-2022	141	10 000	9900	655	20-mai
TPCI 3% 2014-2024		10 000	10000	150	19 juin / 19 dec.
TPCI 5.85% 2014-2021		10 000	10000	292,5	19 juin / 19 dec
TPCI 5,99% 2015-2025		10 000	10000	599	14/mai/20
TPCI 5,85% 2015-2022		10 000	10000	599	05 avr/05 oct
TPCI 6% 2016-2028		10 000	10000	600	08-avr
TPCI 5.90% 2016-2026	10	10 000	10000	590	15-juin
TPCI 5.90% 2016-2026		10 000	9800	590	17-nov
TPCI 6.25% 2017-2029		10 000	10000	312,5	31 mars / 30 sep
TPCI 5,95% 2017-2024 A		10 000	10000	297,5	24-avril
TPCI 5,95% 2017-2024 B		10 000	10000	297,5	10-mai
TPCI 6% 2017-2025		10 000	10000	300	29-juin
TPCI 6% 2018-2026		10 000	10000	600	02-août
TPCI 6% 2018-2026		10 000	10000	600	19-oct
TPCI 5,95% 2018-2025		10 000	10000	298,32	13-déc
TPCI 5,75% 2019-2026		10 000	10000	575	20-juin
TPCI 2,23% 2019-2026					20-juin
TPCI 5.75% 2019-2026		10 000	10000	388,05	20-mars
TPCI 6% 2019-2029		10 000	10000	600	20-mars
TPCI 5,75% 2019-2026		10 000	10000	285,93	20-mars
TPCI 5,75% 2019-2026		10 000	10000	221,52	11-juil



**Marché des Obligations****Obligations d'Etat**

	Quantité	Cours de référence	Cours précédent	Coupon d'intérêt	Echéance
TRESOR PUBLIC DU NIGER 6,50% 2019-2026		10 000	10000	650	28-mars
TRESOR PUBLIC DU NIGER 6,50%2019 – 2026	50	10 000	9975	650	01-août
SUKUK ETAT DE COTE D'IVOIRE 5,75% 2015-2020		9990	9990	292,292	28 juin/28 déc
SUKUK ETAT DE COTE D'IVOIRE 5,75% 2016-2023		10000	10000	289,097	7 sept/7 mars
SUKUK ETAT DU SENEGAL 6% 2016-2026		10100	10100	306,667	26 jui/26 janv
SUKUK ETAT DU TOGO 6,5% 2016-2026		10100	10100	0	17 août/17 fév

**Bloomfield Investment Corporation**

06 BP 1888 Abidjan 06

Tel: (225) 20 215 747 / (225) 20 215 749

Fax: (225) 20 215 751