



---

**CHRONIQUE DU VIVRIER DE LA SEMAINE DU 11 AU 17 AOÛT 2014**

---

## FAITS SAILLANTS

- D'une manière générale, on observe une hausse des prix des principaux produits vivriers sur les marchés d'Abidjan, contrairement à l'intérieur où la tendance dans l'ensemble est à la baisse.
- L'on enregistre un faible niveau d'approvisionnement des marchés d'Abidjan en banane plantain qui se traduit par une hausse de prix sur les marchés.
- Le prix du maïs continue d'être stable dans l'ensemble avec un bon niveau de stocks du nouveau maïs mis en marché. Même si les conditions climatiques sont très variables selon les zones, plusieurs poches de sécheresse localisées commencent à inquiéter les producteurs.
- Cette semaine on constate l'entrée réelle dans une nouvelle période pour le marché de l'oignon en Côte d'Ivoire, avec une offre dominée par l'oignon hollandais et des prix qui augmentent pour les oignons de la sous-région plus rare et plus recherchés pour leurs qualités organoleptiques.
- l'Office a procédé au lancement de la reprise de la délivrance du certificat de provenance conformément au nouveau mode opératoire le vendredi 08 août 2014. Ce document administratif décrété "Laissez-Passer" pour les véhicules de transport de vivrier, devra assurer la fluidité de l'acheminement des produits pour un bon approvisionnement des marchés. Ceci s'inscrit dans le cadre de la lutte contre la cherté de la vie, préoccupation majeure du Président de la République et du Gouvernement.

FAMILLES DE PRODUITS	PRODUITS	PRIX A LA CONSOMMATION (F CFA/Kg) ET COMPARAISON DES MARCHES AU COURS DE LA SEMAINE DU 11 AU 17 AOÛT 2014				EVOLUTION DU PRIX MOYEN PAR RAPPORT A LA SEMAINE PRECEDENTE (DU 04 AU 10 AOÛT 2014)	
		MINI	MAXI	MOINS CHER (prix mini observés)	PLUS CHER (prix maxi observés)	VARIATION (%)	COMMENTAIRE
FECULENTS	Banane plantain	214	600	Koumassi	Abobo	1	<b>Tendance générale :</b> Hausse de prix en dépit de la forte baisse du prix du manioc doux.
	Igname Kponan	275	500	Treichville	Cocody	1	
	Manioc doux	91	286	Adjamé	Abobo	-37	
CEREALES	Maïs grain blanc	200	250	Port-Bouët	Les autres marchés	1	<b>Tendance générale :</b> hausse de prix des principales céréales du maïs malgré la nette baisse du prix du riz importé Marmite
	Maïs grain jaune	200	300	Port-Bouët	Plateau	-5	
	Riz importé Papillon	300	400	Abobo, Attécoubé	Cocody	-8	
	Riz importé Marmite	300	400	Adjamé	Abobo, Marcory	20	
	Riz local Blanchi	400	500	Koumassi, Marcory, Yopougon	Abobo, Attécoubé	1	
LEGUMES	Aubergine N'drowa	208	588	Koumassi	Cocody	8	<b>Tendance générale :</b> Hausse des prix des principaux légumes.
	Gombo frais	345	800	Marcory	Yopougon	4	
	Piment frais	769	2000	Yopougon	Abobo	-6	
	Oignon Hollande	450	500	Attécoubé	Les autres marchés	-3	
	Oignon Niger	600	750	Adjamé, Attécoubé, Plateau, Port-Bouët, Treichville, Yopougon	Cocody	10	
	Tomates Africaines	435	909	Marcory	Port-Bouët	1	
	Tomates Sodefel	700	850	Abobo, Adjamé, Koumassi, Marcory, Plateau, Port-Bouët, Yopougon	cocody	-12	
PRODUITS ANIMAUX	Viande de bœuf avec os	2200	2200	Tous les marchés		1	<b>Tendance générale :</b> Stabilité des prix de la viande
	Viande de bœuf sans os	2400	2500	Abobo, Adjamé, Attécoubé, Port-Bouët	Les autres marchés	0	

FAMILLES DE PRODUITS	PRODUITS	PRIX A LA CONSOMMATION (F CFA/Kg) ET COMPARAISON DES MARCHES AU COURS DE LA SEMAINE DU 11 AU 17 AOÛT 2014				EVOLUTION DU PRIX MOYEN PAR RAPPORT A LA SEMAINE PRECEDENTE (DU 04 AU 10 AOÛT 2014)	
		MINI	MAXI	MOINS CHER (prix mini observés)	PLUS CHER (prix maxi observés)	VARIATION (%)	COMMENTAIRE
FECULENTS	Banane plantain	118	625	Gagnoa	Méagui	-10	<u>Tendance générale</u> : Nette baisse de prix des principaux féculents hors mis celui de l'igname Bêtê-bêtê qui affiche une nette hausse.
	Igname Bêtê-Bêtê	120	350	Bondoukou	Méagui	9	
	Manioc doux	52	472	Bondoukou	Korhogo	-6	
CEREALES	Maïs grain blanc	139	500	Bouaké	Sassandra	-13	<u>Tendance générale</u> : Forte baisse de prix. Cependant l'on note 'une légère hausse des prix du riz.
	Maïs grain jaune	125	500	Odiénné	Sassandra	-6	
	Riz « Papillon »	350	400	San-Pedro, Soubré, Gagnoa, Daloa, Korhogo, Bouaké, Abengourou, Bondoukou	Méagui, Sassandra, Odiénné, Dimbokro, Yamoussoukro, Man	1	
	Riz « Marmite »	325	375	San-Pedro, Abengourou, Odiénné	Bondoukou	0	
	Riz local Blanchi	350	500	Méagui, San-Pedro, Soubré, Gagnoa, Daloa	Sassandra, Dimbokro	1	
LEGUMES	Aubergine N'drowa	100	704	Man	Méagui	2	<u>Tendance générale</u> : Baisse de prix cependant une légère hausse du prix de l'aubergine N'Drowa enregistrée.
	Gombo frais	222	1111	Man	Méagui	-8	
	Piment frais	500	2000	Man	Gagnoa	-11	
	Oignon Burkina Faso	500	700	Bondoukou	Sassandra	-1	
	Oignon de la Hollande	500	750	Bondoukou	Sassandra	-7	
	Oignon du Niger	444	1000	Bondoukou	Sassandra	-1	
	Tomate locale (africaine)	200	769	Odiénné, Gagnoa	Sassandra	-2	
Tomates Sodefel	494	1200	Man	Soubré	-6		
PRODUITS ANIMAUX	Viande de bœuf avec os	1500	2200	Odiénné	Méagui, Sassandra, Soubré, Gagnoa	-1	<u>Tendance générale</u> : Baisse de prix
	Viande de bœuf sans os	1600	2500	Odiénné	Méagui, San-Pedro, Sassandra, Soubré, Gagnoa	-2	

**PRIX DE DETAIL (F CFA/KG) DES PRODUITS HALIEUTIQUES SUR LES MARCHES DE L'INTERIEUR**

PRODUITS HALIEUTIQUES	Prix mini (marché moins chers)		Prix maxi (marchés plus chers)	
	Poisson congelé Capitaine	1200	Bondoukou	2000
Poisson congelé Carpe Noire	1300	Bondoukou, Bouaké	1900	Korhogo
Poisson congelé Carpe Rouge	1200	Yamoussoukro	2000	Méagui
Poisson congelé Chinchard	1100	San-Pédro	1800	Méagui
Poisson congelé Maquereau	1000	Yamoussoukro	1800	Méagui

**ZONES DE PROVENANCE DES PRODUITS PRESENTS SUR LES MARCHES D'ABIDJAN**

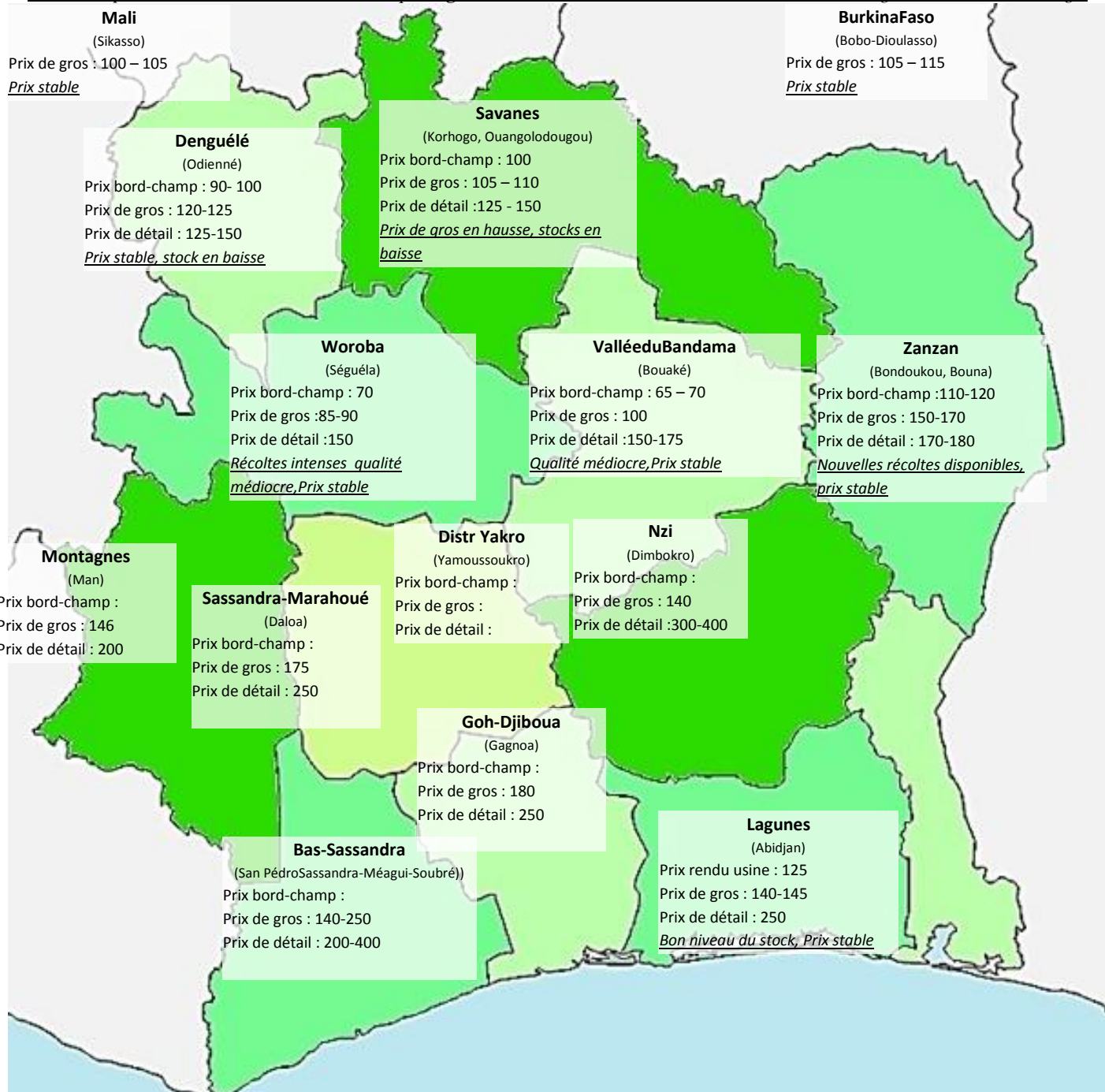
FAMILLES DE PRODUITS	PRODUITS	ZONES DE PROVENANCE DES PRODUITS PRESENTS SUR LES MARCHES D'ABIDJAN
FECULENTS	Banane plantain	Bonon, Soubré, Zuénoula, Bouaflé, Daloa, Lakota
	Igname Bête-Bête	Agnibilékrou, Bouna, Bondoukou, Doropo, Bouaké, Kouassikro, Tanda
	Manioc doux	Aboisso, Bonoua, Afféry, Adiaké
CEREALES	Maïs grain blanc	Bonon, Bouaké, Daloa, Divo, Korhogo
	Maïs grain jaune	Bonon, Bouna, Bouaké, Divo, Korhogo
	Riz importé Papillon	Chine, Vietnam
	Riz importé Marmite	Vietnam, Thaïlande
	Riz local Blanchi	Daloa, Guibéroua, Daoukro, Tiassalé, Gagnoa, Bouaflé, Tiémélékro
LEGUMES	Aubergine N'drowa	Gohitafla, Fresco, M'Batto, Agboville, Kotobi, Lakota, Tiassalé, Zuénoula
	Gombo frais	Bouaflé, Songon, Kotobi, Sinfra, Katiola, Lakota, Agnibilékrou, Abengourou
	Piment frais	Korhogo, Lakota, Gohitafla, Zuénoula
	Oignon Burkina Faso	Burkina Faso
	Oignon de la Hollande	Hollande
	Oignon du Niger	Niger
	Tomate locale (africaine)	Bonon, Tiassalé, Adiaké, M'Batto, Agboville, Kotobi, Divo
	Tomates Sodefel	Bouaké, Daoukro, Kotobi, Yamoussoukro, Oumé
PRODUITS ANIMAUX	Viande de bœuf avec os	Abattoirs de Port-Bouët et d'Attécoubé
	Viande de bœuf sans os	

# **FOCUS SUR LES MARCHES DU MAÏS ET DE L'OIGNON**

-----  
**Source: Extrait actualisé des Nouvelles des prix Agricoles OCPV-RONGEAD-Bulletin du 15 août 2014**  
**Coopération Union Européenne - République de Côte d'Ivoire**  
**Programme FLEX-FED/2013/324 233**

## BULLETIN SUR LE MARCHÉ DU MAÏS EN CÔTE D'IVOIRE

*Carte des prix du maïs constatés bord-champ, en gros et en détail en Côte d'Ivoire et dans la sous-région, en Franc CFA/kg :*



## LE MARCHÉ DU MAÏS EN CÔTE D'IVOIRE

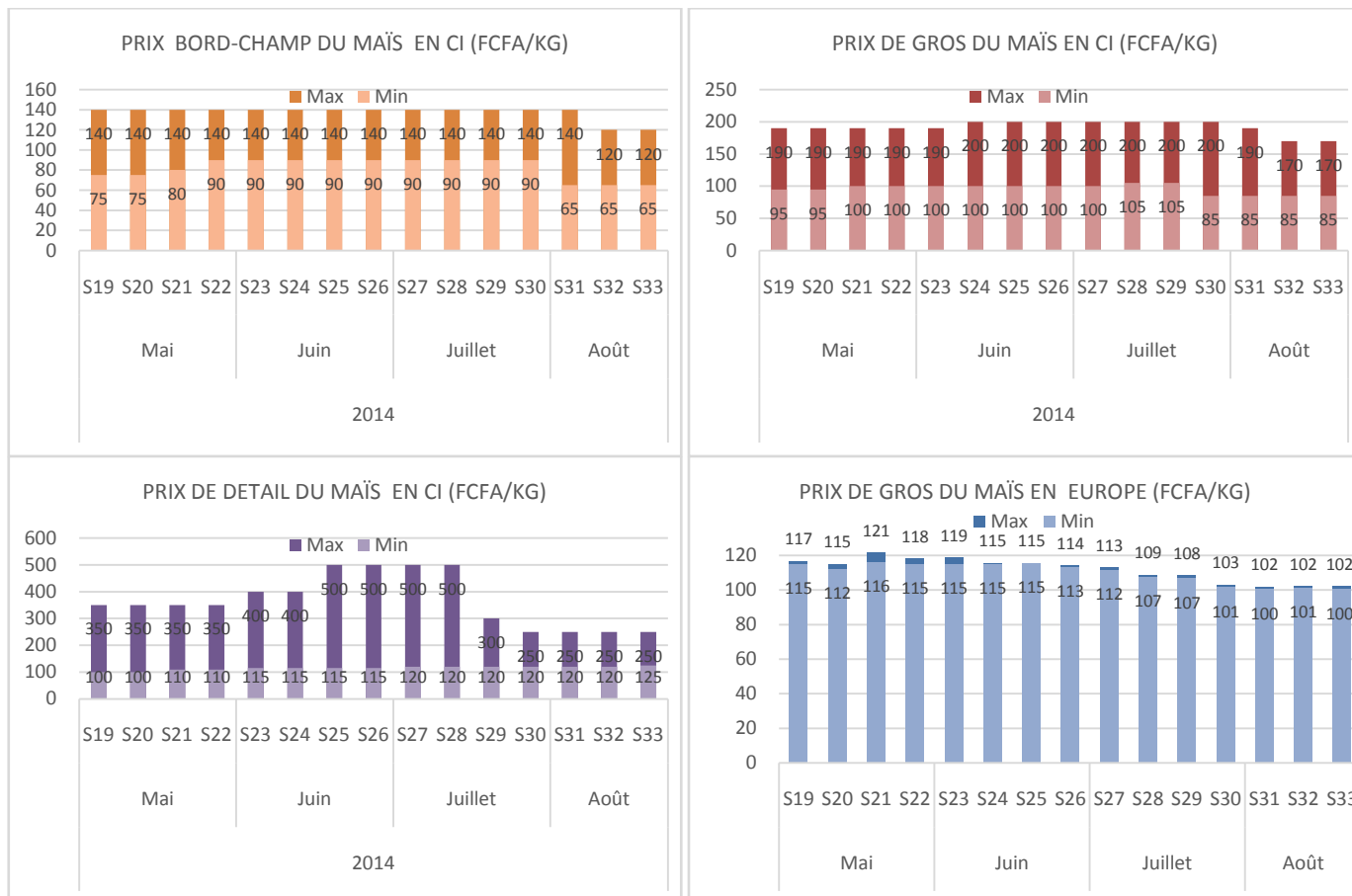
Cette semaine, les récoltes continuent de s'intensifier dans les districts du Zanzan, de la Vallée du Bandama et du Woroba. La qualité de ce maïs tend à se détériorer avec l'avènement d'importantes pluies ces dernières semaines. Les stocks sont importants dans ces districts et le stockage devient assez difficile à cause du taux d'humidité très élevé du maïs nouvellement récolté.

Dans les districts du Denguélé et des Savanes qui ne récolteront pas avant la fin du mois de septembre, le niveau des stocks continue de baisser. La qualité des derniers stocks restants est nettement meilleure que celle des nouvelles récoltes en cours.

Les prix sont stables cette semaine sur les marchés d'Abidjan et dans la plupart des grands centres de consommation du pays. Toutefois, la forte baisse des stocks dans les régions des

Savanes et du Denguélé a provoqué cette semaine une légère hausse du prix de gros dans ces deux districts qui offrent actuellement le maïs le plus sec.

La demande est quasi-constante chez les fabricants d'aliment de bétail. Par contre, pour cette période de travaux champêtres, beaucoup de producteurs accordent la priorité au maïs pour l'alimentation des travailleurs. Ce qui a légèrement augmenté la demande locale de maïs dans les régions du Nord de la Côte d'Ivoire.



Il convient cependant de noter que les prix du maïs ont atteint le niveau de 250 F CFA/Kg pour ce qui concerne le gros à Sassandra, et de 400 F CFA/Kg pour le détail à Dimbokro, Sassandra.

## LE MARCHÉ DU MAÏS EN AFRIQUE DE L'OUEST

Dans la sous-région, les prix sont toujours restés stables cette semaine. La demande est constante et le marché très bien approvisionné. En effet, les stocks réservés pour la période de soudures sont libérés progressivement sur les marchés, provoquant ainsi une légère baisse des prix. C'est le cas du marché de Koutiala au Mali où les cours du maïs ont régressé de près de 5%. Par ailleurs, il faut noter que le maïs frais fait déjà son apparition dans certains contrées du Burkina Faso.

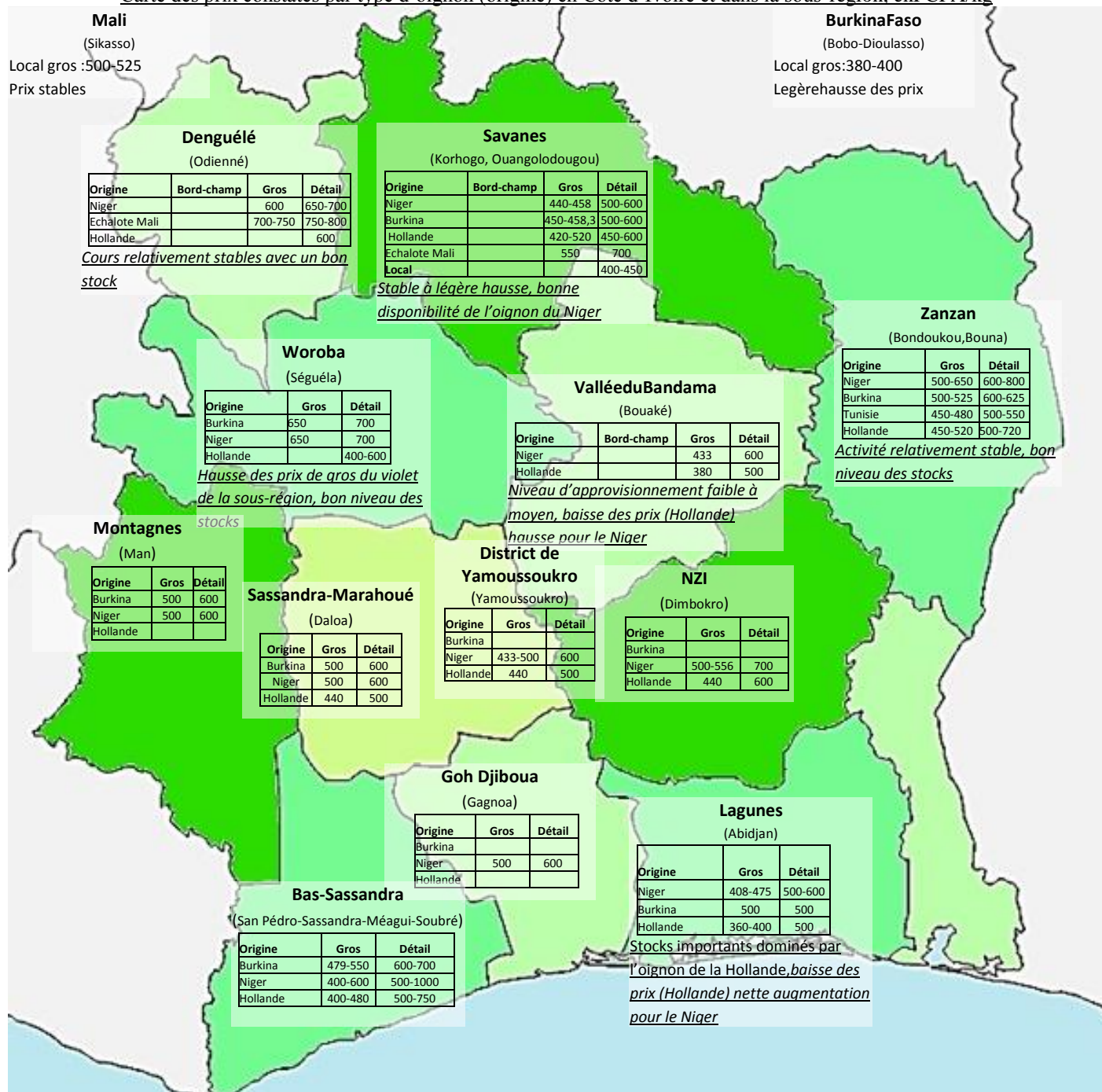
## LE MARCHÉ INTERNATIONAL DU MAÏS

Les cours du maïs continuent de baisser sur le marché international. Le kilogramme se négocie en gros entre 100 et 102 FCFA/kg FOB à Bordeaux. De plus, les pronostics sont plutôt favorables à une très bonne récolte à cause des conditions climatiques jugées globalement très bonnes en Europe et en Amérique.



# BULLETIN SUR LE MARCHÉ DE L'OIGNON EN CÔTE D'IVOIRE

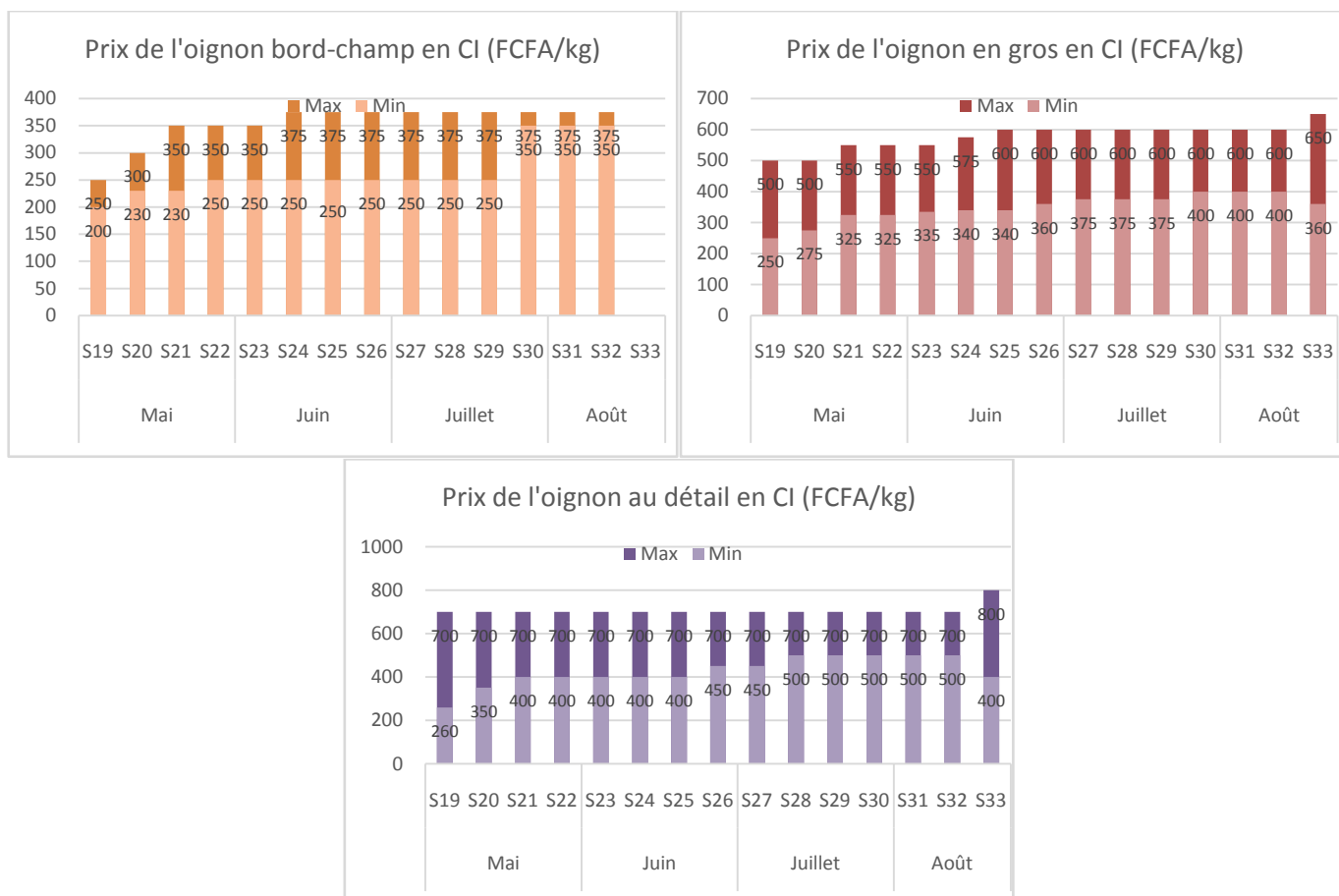
Carte des prix constatés par type d'oignon (origine) en Côte d'Ivoire et dans la sous-région, en FCFA/kg



La semaine du 8 au 14 août 2014 est marquée par une nette hausse de la disponibilité d'oignon hollandais qui permet une stabilisation voire une légère baisse des prix sur les marchés les mieux desservis, Abidjan et Bouaké notamment.

Parallèlement, on note une légère hausse des prix de l'oignon du Niger sur la plupart des marchés. Malgré quelques nouveaux arrivages, celui-ci commence à se faire plus rare et l'écart de prix tend donc à s'accroître entre cet oignon plus recherché pour son goût et les oignons hollandais moins appréciés.

Dans les zones de production de l'oignon local, nous assistons à la disparition progressive des stocks sauf à Korhogo où l'on peut encore noter une très faible disponibilité chez quelques détaillants. Par contre, on ne constate désormais plus de vente d'oignon bord-champ.



Au détail, la barre de 1000 F CFA le kilo est atteinte dans la partie sud du pays, notamment à Sassandra, pour ce qui concerne l'oignon du Niger.

## LE MARCHÉ DE L'OIGNON EN AFRIQUE DE L'OUEST

Au niveau du marché de l'échalote au **Mali**, on note deux phénomènes :

- la forte baisse de l'offre ;
- la présence de l'oignon importé qui tend à stabiliser les prix.

Au **Burkina-Faso**, la baisse de l'offre a entraîné une légère augmentation des prix de gros d'environ 50 FCFA/kg. Les prix oscillent désormais entre 380 et 400 FCFA/kg.

## LE MARCHÉ INTERNATIONAL DE L'OIGNON

Le marché Hollandais souffre du boycott russe et de la situation de guerre en Ukraine. Les exportations vers ces pays à l'Est de l'Europe représentent normalement un important débouché pour les productions d'oignon de Hollande, de France, d'Allemagne et de Pologne. Face à la réduction des exportations vers ces pays, l'offre disponible sur le marché européen tend à augmenter et les prix à diminuer. En conséquence, les exportateurs hollandais s'intéressent encore plus aux marchés africains et il est possible que le coût à l'importation des oignons hollandais tende à diminuer dans les prochains mois.

# ANNEXES

**PRIX DE GROS DES PRODUITS VIVRIERS SUR LES MARCHES D'ABIDJAN AU COURS DE LA SEMAINE DU 11 AU 17 AOUT 2014**

	Abobo		Adjamé		Attécoubé		Cocody		Koumassi		Marcory		Plateau		Port-Bouet		Treichville		Yopougon		ABIDJAN		
	Prix mini	Prix maxi	Prix mini	Prix maxi	Prix mini	Prix maxi	Prix mini	Prix maxi	Prix mini	Prix maxi	Prix mini	Prix maxi	Prix mini	Prix maxi	Prix mini	Prix maxi	Prix mini	Prix maxi	Prix mini	Prix maxi	Prix mini	Prix maxi	
<b>FECULENTS</b>																							
Banane plantain	142	150	136	143	186	186			158	158					133	133	157	171	167	167	133	186	
Igname kponan	300	300	350	350	350	350	350	350	300	300	300	300	250	250	280	280	250	250	350	350	250	350	
Manioc doux	50	50	43	43	40	40			60	60					68	68	80	90	53	55	40	90	
Pomme de terre	400	400	340	340	340	340	340	340	320	320	320	320	400	400	320	320	320	320	320	340	320	400	
<b>CEREALES</b>																							
Fonio	600	600	600	600	600	600	700	700	650	650	650	650	600	600	600	600	600	600	650	650	600	700	
Haricot rouge	300	300	300	300	400	400	500	500	350	350	350	350	350	350	550	550			300	300	300	550	
Maïs grain blanc	140	140	150	150	150	150			160	160	160	160	125	125	170	170	165	165	150	170	125	170	
Maïs grain jaune			150	150					160	160	160	160	150	150	170	170	165	165	150	170	150	170	
Mil sanio			250	250	240	240	300	300	260	260	260	260	250	250	325	325	260	260	250	250	240	325	
Riz de luxe long grain parfumé (uncle Sam)	660	660	660	660	344	344	660	660	640	640	640	640	700	700	640	640	640	640	640	640	344	700	
Riz importé brisure de luxe	400	400	400	400	330	330	478	478	422	422	422	422	489	489	422	422	422	422	422	422	330	489	
Riz importé de gde consommation Papillon	260	260			255	255	320	320					320	320					280	280	255	320	
Riz importé de gde consommation Marmite	360	360	260	260					300	300	300	300			300	300	300	300			260	360	
Riz local blanchi	400	400	400	400	370	370			370	370	400	400	400	400	390	390			360	360	360	400	
Sorgho blanc	180	180	210	210	200	200	300	300	300	300	300	300					250	250	210	210	180	300	
<b>OLEAGINEUX</b>																							
Arachide décortiquée gros grain			650	650	500	500			850	850	850	850			800	800	700	700	650	650	500	850	
Arachide décortiquée petit grain	450	450	450	450			700	700	500	500	500	500	500	500							450	700	
Graine de palme	190	200	150	150	170	170	200	200	200	200	200	200			210	210	180	200	160	160	150	210	
Soja	500	500	500	500	200	600			500	500	500	500					400	400	400	400	200	600	
<b>FRUITS</b>																							
Avocat			70	80					240	240	240	240	250	250					80	80	70	250	
Citron vert	120	120	100	120	200	200	240	240	200	200	200	200	200	200	233	233	200	200	160	160	100	240	
Gingembre	175	175	180	180	200	200	250	250	200	200	200	200	125	125			250	250	200	200	125	250	
Orange	50	50	100	110									200	300			175	175			50	300	
<b>LEGUMES</b>																							
Ail	900	900	1200	1200	1050	1050			1000	1000	1000	1000	1000	1000	1000	1000	1200	1200	1200	1200	900	1200	
Aubergine N'drowa	225	225	200	213	250	250	200	225	200	200	200	200			138	138	150	160	175	200	138	250	
Carotte	500	500	500	500	600	600	500	500	550	550	550	550	400	500	550	550	600	600	500	500	400	600	
Chou vert	375	375	250	250	400	400	500	500	500	500	500	500	400	450	450	450	400	400	250	300	250	500	
Concombre	200	200	150	150	300	300	300	300	200	200	200	200	150	200	200	200	200	200	200	200	150	300	
Gombo frais	190	200	350	400	400	400	325	325	350	350	350	350			133	133	327	327	400	425	133	425	
Haricot blanc	300	300	250	250	300	300	350	350	350	350	350	350	300	300	350	350	350	350	250	250	250	350	
Haricot vert	500	500	400	400	1500	1500	500	500	300	500	500	500	600	800	700	700	300	500	500	500	300	1500	
Navet	700	700	600	600	800	800	600	600	700	700	700	700	700	700	600	600	500	600	600	650	500	800	
Oignon Hollande	400	400	400	400	360	360	400	400	400	400	400	400	400	400	340	340	400	400	400	400	340	400	
Oignon Niger	600	600	483	483	550	550	650	650	600	600	600	600	500	500	500	500	500	500	580	580	483	650	
Piment frais	733	767	500	550	500	500	533	533	833	867	867	867			600	600	667	667	667	667	500	867	
Poivron	700	700	400	400	1000	1000	1000	1000	700	700	700	700	700	700	1200	1200	500	500	400	400	400	1200	
Tomate à côtes (locale)	275	300	400	450			308	577	300	308	300	300			346	346	308	308	385	462	275	577	
Tomate Sodafel	500	500	500	550	600	600	700	700	500	750	500	500	500	600	500	500	600	600	500	550	500	750	
<b>AUTRES PRODUITS</b>																							
V viande de bœuf avec os	1900	1900	1900	1900	1950	1950	2000	2000	1900	1900	1900	1900			1900	1900	1900	1900	1900	1900	1900	2000	

**PRIX A LA CONSOMMATION (DETAIL) DES PRODUITS VIVRIERS SUR LES MARCHES D'ABIDJAN AU COURS DE LA SEMAINE DU 11 AU 17 AOUT 2014**

	Abobo		Adjamé		Attécoubé		Cocody		Koumassi		Marcory		Plateau		Port-Bouet		Treichville		Yopougon		ABIDJAN		
	Prix mini	Prix maxi	Prix mini	Prix maxi	Prix mini	Prix maxi	Prix mini	Prix maxi	Prix mini	Prix maxi	Prix mini	Prix maxi	Prix mini	Prix maxi	Prix mini	Prix maxi	Prix mini	Prix maxi	Prix mini	Prix maxi	Prix mini	Prix maxi	
<b>FECULENTS</b>																							
Banane plantain	545	600	274	313	319	326			214	278					345	368	333	388	261	286	214	600	
Igname kponan	400	400	400	400	400	400	500	500	350	350	350	350	400	400	315	315	275	275	400	400	275	500	
Manioc doux	125	286	91	125					118	125					198	211	222	278	182	205	91	286	
Pomme de terre	500	500	500	500	450	450	500	500	400	400	400	400	500	500	400	400	400	400	500	500	400	500	
<b>CEREALES</b>																							
Fonio	700	700	700	700	800	800	800	800	800	800	800	800	700	700	700	700	800	800	750	750	700	800	
Haricot blanc	350	350	350	350	400	400	500	500	400	400	400	400	400	400	400	400	400	400	350	400	350	500	
Maïs grain blanc	250	250	250	250	250	250			250	250	250	250	250	250	200	200	250	250	250	250	200	250	
Maïs grain jaune			250	250					250	250	250	250	300	300	200	200	250	250	250	300	200	300	
Mil sanio			350	350	350	350	400	400	350	350	350	350	400	400	350	350	350	350	350	350	350	400	
Riz de luxe long grain parfumé (uncle Sam)	700	700	700	700	700	700	700	700	700	700	700	700	750	750	700	700	700	700	700	700	700	750	
Riz importé brisure de luxe	450	450	500	500	400	400	600	600	500	500	500	500	500	500	500	500	500	500	500	500	400	600	
Riz importé de gde consommation Papillon	300	300			300	300	400	400											350	350	300	400	
Riz importé de gde consommation Marmite	400	400	300	300					350	350	400	400	350	350	350	350	350	350	350	350	300	400	
Riz local blanchi	500	500	450	450	500	500			400	400	400	400			450	450			400	400	400	500	
Sorgho blanc	300	300	300	300	300	300	400	400	400	400	400	400					400	400	250	300	250	400	
<b>OLEAGINEUX</b>																							
Arachide décortiquée gros grain			750	750	600	600			900	900	900	900			900	900	900	900	750	750	600	900	
Arachide décortiquée petit grain	600	600	550	550			800	800	600	600	600	600	650	650							550	800	
Graine de palme	150	200	200	200	175	175	300	300	250	250	250	250			250	250	300	300	200	200	150	300	
<b>FRUITS</b>																							
Citron vert	182	222	148	233	588	625	250	250	313	513	303	435	300	350	350	350	300	300	241	253	148	625	
Gingembre	250	250	250	250	250	250	350	350	300	300	300	300	250	250	400	400	350	350	250	250	250	400	
<b>LEGUMES</b>																							
Ail	1200	1200	2000	2000	1200	1200			1200	1200	1200	1200	1200	1200	1500	1500	1500	1500	1700	1700	1200	2000	
Aubergine N'drowa	267	308	357	417	455	500	541	588	208	215	215	222			263	294	333	435	385	488	208	588	
Carotte	600	600	600	600	750	750	700	700	700	700	700	700	650	700	700	700	800	800	700	700	600	800	
Chou vert	500	500	400	500	500	500	700	700	700	700	700	700	600	700	600	600	600	600	400	400	400	700	
Concombre	300	300	250	250	400	400	500	500	300	300	300	300	300	350	350	350	300	300	300	300	250	500	
Gombo frais	400	667	500	625	400	455	645	741	345	370	345	370			455	526	500	625	625	800	345	800	
Haricot vert	600	600	500	500	2250	2250	700	700	500	700	700	700	900	1000	900	900	500	800	600	600	500	2250	
Navet	900	900	800	800	900	900	800	800	900	900	900	900	1000	1000	800	800	800	900	800	800	800	1000	
Oignon Hollande	500	500	500	500	450	450	500	500	500	500	500	500	500	500	500	500	500	500	500	500	450	500	
Oignon Niger	700	700	600	600	600	600	750	750	700	700	700	700	600	600	600	600	600	600	600	600	600	750	
Piment frais	1000	2000	833	1250	1111	1250	909	1053	909	1026	976	1026			909	1176	1000	1020	769	1000	769	2000	
Poivron	800	800	500	500	1500	1500	1300	1300	900	900	800	800	900	1000	1500	1500	700	700	500	500	500	1500	
Tomate à côtes	444	571	694	725			741	833	455	526	435	500			667	909	526	714	500	714	435	909	
Tomate Sodefel	700	700	700	800	800	800	850	850	700	750	700	700	700	800	700	700	800	800	700	700	700	850	
<b>AUTRES PRODUITS</b>																							
Viande de bœuf avec os	2200	2200	2200	2200	2200	2200	2200	2200	2200	2200	2200	2200			2200	2200	2200	2200	2200	2200	2200	2200	
Viande de bœuf sans os	2400	2400	2400	2400	2400	2400	2500	2500	2500	2500	2500	2500			2400	2400	2500	2500	2500	2500	2400	2500	

**PRIX DE GROS DES PRODUITS VIVRIERS SUR LES MARCHES DE L'INTERIEUR AU COURS DE LA SEMAINE DU 11 AU 17 AOUT 2014**

	MEAGUI		SAN-PEDRO		SASSANDRA		SOUBRE		ABENGOUROU		GAGNOA		DIMBOKRO		YAMOUSSOUKRO		MAN		DALOA		KORHOGO		BOUAKE		BONDOUKOU		INTERIEUR		
	Prix mini	Prix maxi	Prix mini	Prix maxi	Prix mini	Prix maxi	Prix mini	Prix maxi	Prix mini	Prix maxi	Prix mini	Prix maxi	Prix mini	Prix maxi	Prix mini	Prix maxi	Prix mini	Prix maxi	Prix mini	Prix maxi	Prix mini	Prix maxi	Prix mini	Prix maxi	Prix mini	Prix maxi	Prix mini	Prix maxi	
<b>FECULENTS</b>																													
Banane plantain	280	350	85	94	130	130	120	200	116	120	63	67	231	263	121	121	67	67	100	100	160	160			300	360	63	360	
Igname kponan	300	350	300	300	350	350	400	400	200	200	350	350	250	250	250	375	450	450	350	350	325	325			280	320	200	450	
Manioc doux	75	111	56	83	60	60	130	160	30	36	56	61	47	47	55	66	36	40	27	36	86	86			50	75	27	160	
Pomme de terre	400	400	360	400	520	520	400	400	400	400	380	440	420	450	340	360	420	420	380	420	480	480	320	320	400	450	320	520	
<b>CEREALES</b>																													
Maïs grain blanc	140	160	165	165	200	200	250	250	160	160	180	180			92	100	146	146	175	175	110	110	125	125	140	150	92	250	
Maïs grain jaune	140	160	165	165	200	200	250	250	160	160	180	180	140	140			146	146	175	175	110	110	125	125	140	150	110	250	
Mil sanio	250	250	275	275	280	280	350	350	300	300			300	305	300	300	325	325	300	300	250	250	230	230	240	250	230	350	
Riz importé de luxe long grain parfumé (uncle Sam)	680	680	720	720	600	600	700	700	700	700	720	720	680	700	600	660	600	600	680	680	700	700	550	550	440	640	440	720	
Riz importé de luxe cassé Mémé	440	480	511	511	533	533	478	478	360	360	533	533	400	400	400	500	415	415	511	511			380	410	400	400	360	533	
Riz importé de gde consommation Papillon	300	300	320	320	350	350	310	310	330	330	290	290	310	320	320	320	350	350	320	320	340	340	300	300	320	340	290	350	
Riz importé de gde consommation Denicachia	300	300	280	280	280	280	310	310	280	280	260	260	290	290	280	300	290	290	280	280	280	280	270	270	300	300	260	310	
Riz importé de gde consommation Marmite	300	300	280	280					280	280									325	325			280	280	320	320	280	325	
Riz importé de gde consommation Soleil	300	300	280	280	290	290	310	310	280	280	270	270	290	295	270	300	290	290	280	280	280	280	280	280	320	320	270	320	
Riz importé de gde consommation Bella	300	300	280	280	300	300	310	310	280	280	280	280			290	300			280	280			290	290	320	320	280	320	
Riz local blanchi	175	200	325	350	280	280	300	300	360	360	325	325	450	460	325	350	325	333	300	300	340	340	330	330	350	350	175	460	
Sorgho blanc	250	250	275	275	290	290	300	300	400	400	250	250			400	400			300	300	165	165	200	200	200	250	165	400	
<b>OLEAGINEUX</b>																													
Arachide décortiquée gros grain	500	500	450	450	600	600	650	650	650	650							500	500			533	533	600	600	400	500	400	650	
Arachide décortiquée petit grain					600	600	650	650			600	600			500	500	500	500	450	500			600	600	450	500	450	650	
Graine de palme	225	270	140	150	133	133			120	120	110	116	179	179	60	120	100	100	90	100	240	240			240	520	60	520	
<b>FRUITS</b>																													
Citron vert	50	72	140	160	140	140	280	300	128	135	143	163	125	200	69	327	111	128	67	167	113	113	100	100	267	333	50	333	
Gingembre	150	150	200	200	150	150	300	300	250	250	200	200	250	250	200	250	70	200	183	200	105	105	150	175	180	200	70	300	
<b>LEGUMES</b>																													
Ail	700	700	1000	1100	1100	1100	1800	1800	950	1100	1100	1100	1000	1000	1300	1300	1100	1150	1300	1300	1500	1500	900	900	750	1000	700	1800	
Aubergine N'drowa	325	370	120	150	300	300	150	217	133	133	83	100	200	200	117	200	80	80	120	200	143	143	125	125	300	450	80	450	
Carotte	800	1000	650	650	750	750	1300	1300	700	700	800	800	800	850	900	900	500	500	800	800	417	417	900	900	450	500	417	1300	
Chou vert	80	130	300	350	200	200	225	250	200	200	350	350	286	350	150	300	200	625	400	444	145	145	350	350	300	450	80	625	
Concombre	55	119	125	154	111	111	210	300	150	150	208	222	200	200	101	138	51	67	125	139	105	105	350	350	300	400	51	400	
Gombo frais	400	650	240	260	280	280	233	313	89	107	167	167	320	350	133	320	133	180	200	200	333	333	167	167	417	500	89	650	
Haricot blanc	350	350	325	325	300	300	350	350	350	350	350	350	350	350	300	350	275	275	200	200	350	350	450	450	200	250	200	450	
Haricot vert			550	800	200	200	800	800	150	150	250	250			400	400			417	417	429	429	400	500	400	450	150	800	
Oignon Burkina			479	550	550	550	500	500									500	500	500	500			250	250	440	520	250	550	
Oignon Hollande			440	460	480	480	400	400	440	480			440	440	440	440			440	440	480	480			440	480	400	480	
Oignon Niger	500	500	479	550	600	600	400	400	600	600	500	500	500	556	433	500	500	500	500	500	550	550	230	230	400	480	230	600	
Piment frais	475	750	320	400	600	600	500	633	571	714	667	667	500	500	500	500	300	300	667	833	857	857	533	533	500	833	300	857	
Poivron			750	750			650	720	250	250					1000	1000			1500	1500	952	952	1000	1000	600	800	250	1500	
Tomate à côtes (locale)	250	300	140	150	400	400	400	513	175	175	167	167			192	231	117	140	100	117	132	132			500	525	100	525	
Tomate Sodefel	500	600	525	525	520	520	580	680	350	400	600	600	600	600	300	500	313	375	500	600	600	600	800	800	500	575	300	800	
<b>NOIX</b>																													
Noix de cola	700	700	570	570	400	400			350	350			1000	1000	900	900	146	146							300	300	146	1000	
<b>PRODUITS ANIMAUX</b>																													
Viande de bœuf avec os	2000	2000					2000	2000			1680	1680			1800	1800	1900	1900							1750	1750	1680	2000	
Viande de bœuf sans os	2000	2000					2300	2300			1680	1680			1800	1800	2000	2000							1800	1800	1680	2300	



## EQUIPE DE PUBLICATION

Directeur de publication	Mme Vivianne Constant MOH, Directeur de l'OCPV
Rédacteur en Chef	Noël KOUABLE, Chef de Département de la Statistique, du Système d'Information de Marchés et de la Communication

Avec le concours des Chefs d'Antennes de:

- Abidjan nord
- Abidjan sud
- Abengourou
- Bondoukou
- Bouaké
- Daloa
- Dimbokro
- Gagnoa
- Korhogo
- Man
- Odienné
- San-Pédro
- Yamoussoukro

Celle de l'équipe du service SIM du DSSIMC et de tous les enquêteurs de l'OCPV

Contacts 24 00 22 58 - 24 00 00 70 - 24 00 02 05 - 07 85 22 93/ Email: simocpv@gmail.com

