

*République de Côte D'Ivoire*

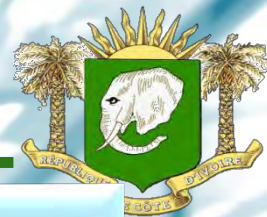
# **PRESENTATION DU PLAN NATIONAL DE DEVELOPPEMENT 2012-2015**





## Agriculture et Ressources Animales et halieutiques

- Elaborer et adopter d'une loi d'orientation agricole
- Porter la production locale de riz blanchi à environ 1.900.000 tonnes;
- Augmenter d'au moins 15% la productivité de la banane plantain, de l'igname et du manioc;
- Mise en œuvre du plan stratégique de relance de l'aviculture moderne
- Réhabilitation du Centre National Ovin et du Ranch de la Marahoué en vue de la relance de la production Ovine et Bovine



## R2

**La création de richesses nationales est accrue, soutenue et ses fruits répartis dans l'équité**

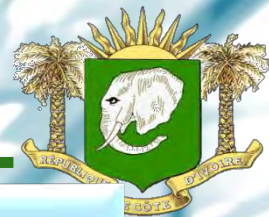
**Après une décennie de sous-investissements, d'absence d'entretien et de mise en œuvre des réformes engagées à la fin des années 90, le secteur routier se trouve confronté à d'énormes difficultés.**

**Ces difficultés sont (i) la dégradation des Infrastructures de Transport aussi bien routières, que ferroviaires, maritimes et aéroportuaires ; (ii) l'inadaptation des services de transport ; (iii) la faiblesse de fluidité et les nombreuses tracasseries routières ; et (iv) le manque de sécurité dans les espaces maritimes, portuaires et lagunaires.**



## Infrastructures et Transport

- Réhabilitation et relance des infrastructures routières;
- Prolongement de l'Autoroute du Nord;
- Aménagement de la route Boundiali-Tengrela-Mali;
- Construction du Pont de Jacquville;
- Réhabilitation et Extension des Ports d'Abidjan et San-Pédro;
- Réhabilitation du Chemin de fer Abidjan-Frontière du Burkina Faso;
- Construction des voies ferrées San Pedro-Man et Ouangolo-Niélé-Frontière du Mali



## R2

**La création de richesses nationales est accrue, soutenue et ses fruits répartis dans l'équité**

**Le secteur de l'électricité en Côte d'Ivoire est handicapé par :**

- l'insuffisance et le vieillissement des moyens de production, de transport et de distribution**
- Le coût élevé de l'électricité**
- L'accès limité des populations, surtout celles vivant dans les zones rurales et en milieu périurbain**

**Le défi pour la Côte d'Ivoire est de redresser en urgence son secteur électrique et d'assurer de manière durable sa sécurité énergétique en vue de fournir aux populations de l'énergie de qualité et à moindre coût.**



## Energie

- ❑ Réalisation de la 3<sup>ème</sup> phase d'Azito;
- ❑ Augmentation de la puissance de CIPREL;
- ❑ Construction et exploitation de la centrale thermique à cycle combiné d'Abatta
- ❑ Construction du Barrage de Soubré;



## R2

**La création de richesses nationales est accrue, soutenue et ses fruits répartis dans l'équité**

**La création de richesses nationale est soutenue**

**le secteur agricole est performant et contribue à réduire l'extrême pauvreté et la faim**

**les potentiels énergétiques, pétroliers, géologiques, miniers et gaziers sont valorisés**

**la circulation des biens et des personnes est améliorée.**

**les populations ont accès à des services de télécommunication de qualité à moindre coût.**



## R2

**La création de richesses nationales est accrue, soutenue et ses fruits répartis dans l'équité**

**le secteur privé est moderne et compétitif et sa contribution à la création d'emplois et de revenus est accrue**

**le secteur artisanal est développé et sa capacité de création d'emplois et de revenus est accrue.**

**le secteur touristique contribue fortement à la création de richesses et d'emplois**

**La contribution du commerce intérieur à la création d'emplois et de richesses est accrue et la Côte d'Ivoire occupe une place de choix sur le marché extérieur**

**la recherche scientifique et l'innovation technologique sont au service du mieux-être de la population.**





# La Côte d'Ivoire au Travail



## Education/Formation

- Construction et Equipement de 132 classes au Préscolaire;
- Réhabilitation de 30 000 classes au primaire;
- Construction et Equipement de 25 000 classes au Primaire;
- Réalisation de 1500 latrines et points d'eau au Primaire;
- Construction et Equipement de 10 collèges à base 4 et de 30 collèges à base 3;
- Réhabilitation des Universités de Cocody, Abobo-Adjamé, Bouaké, Ures Korhogo, INPHB, ESIE et;
- Construction de 4 universités régionales et d'un village Universitaire.



## R3

**les populations, en particulier les femmes, les enfants et autres groupes vulnérables ont accès aux services sociaux de qualité dans l'équité**

**Au niveau de l'emploi, la situation est caractérisée par un chômage endémique, en particulier chez les jeunes.**

- l'inadéquation du système de formation avec les besoins de l'économie,**
- l'absence d'une politique cohérente de création et de financement de l'emploi,**
- l'absence d'un cadre institutionnel peu favorable et d'une politique inefficace de la promotion de l'auto emploi ainsi que**
- le manque des statistiques fiables.**



## Emploi

- Elaboration du répertoire des métiers et des compétences
- Réalisation d'une enquête emploi
- Mise en œuvre des chantiers d'insertion professionnelle basés sur les services d'intérêt communautaire dans les communes
- Promotion de l'auto-emploi des jeunes, des femmes et des personnes handicapées par des projets de type d'entreprise ou par le développement des AGR
- Intensification de la lutte contre les pires formes de travail des enfants



## R3

**les populations, en particulier les femmes, les enfants et autres groupes vulnérables ont accès aux services sociaux de qualité dans l'équité**

**la population, en particulier les enfants, a accès à un système éducatif performant**

**les titulaires du baccalauréat ou d'un diplôme équivalent, ont accès à un enseignement supérieur de qualité débouchant sur des emplois décents**

**les adolescents, les jeunes et les adultes ayant achevé ou non une éducation de base sont formés à un métier adapté aux besoins du marché et accompagnés dans leur insertion professionnelle.**

**la population active a accès à un emploi décent et se prend en charge**



## Santé

- ❑ Réhabilitation de 17 Centres Hospitaliers Régionaux (CHR), 54 Hôpitaux Généraux (HG), 6000 ESPC;
- ❑ Construction et équipement de 450 ESPC, 4 HG, CHR;
- ❑ Mettre aux normes les plateaux techniques de 43 Hôpitaux de référence;
- ❑ Mettre aux normes les plateaux techniques des CHR;
- ❑ Réhabilitation des antennes INFAS de Bouaké et Korhogo et;
- ❑ Construction de 2 antennes d'INFAS à Daloa et Aboisso.



## R3

**les populations, en particulier les femmes, les enfants et autres groupes vulnérables ont accès aux services sociaux de qualité dans l'équité**

**l'état de santé et le bien-être des populations sont améliorés, la morbidité et la mortalité au sein de la population sont réduites.**

**les populations, notamment les groupes vulnérables, sont protégées au plan social et juridique.**

**l'insertion sociale des jeunes et les conditions de la pratique du sport et des loisirs sont améliorées.**

**les hommes et les femmes vivent en harmonie et dans l'équité.**



## R4

### **Les populations vivent dans un environnement sain et un cadre de vie adéquat**

**les populations, notamment en milieu rural ont accès à l'eau potable**

**les populations ont accès à un système d'assainissement et de drainage approprié et leur cadre de vie est amélioré**

**les populations sont logées décentement**

**Les populations vivent dans un environnement sain et protégé  
La gestion durable des ressources naturelles (Eau, Faune et Flore) est assurée.**

# La Côte d'Ivoire au Travail



R5

**Le repositionnement de la Côte d'Ivoire sur la scène régionale et internationale est effectif**

**la Côte d'Ivoire est dynamique sur la scène régionale**

**la Côte d'Ivoire est dynamique sur la scène internationale.**





## **IV- STRATEGIE DE FINANCEMENT**

# La Côte d'Ivoire au Travail



## BESOINS D'INVESTISSEMENT (en milliards)

	2013	2014	2015
<b>TOTAL (y compris financements privés mobilisés)</b>	<b>2250</b>	<b>3151</b>	<b>4109</b>
<b>TOTAL INVESTISSEMENT PUBLIC (PND)</b>	<b>1 032</b>	<b>1 445</b>	<b>1 709</b>
<b>TOTAL CADRAGE BUDGET (CN)</b>	<b>873</b>	<b>1 221</b>	<b>1 315</b>
<i>DONT TOTAL TRESOR</i>	<i>560</i>	<i>822</i>	<i>946</i>
<i>TOTAL TRESOR CONTREPARTIE</i>	<i>87</i>	<i>72</i>	<i>58</i>
<i>TOTAL TRESOR HORS CONTREPARTIE</i>	<i>473</i>	<i>750</i>	<i>889</i>
<i>C2D (PM)</i>	<i>98</i>	<i>150</i>	<i>165</i>
<i>PPU (PM)</i>	<i>125</i>	<i>150</i>	<i>175</i>
<i>DONS</i>	<i>125</i>	<i>185</i>	<i>220</i>
<i>EMPRUNTS</i>	<i>188</i>	<i>214</i>	<i>148</i>
<b>Investissements privé ( y compris PPP, BOT et autres)</b>	<b>1218</b>	<b>1706</b>	<b>2400</b>
<b>Financement sur ressources propres</b>	<b>272</b>	<b>898</b>	<b>999</b>
<b>Besoins de financement public</b>	<b>760</b>	<b>547</b>	<b>710</b>



## FINANCEMENT DU GAP

- Elargissement de l'espace budgétaire interne
- Optimisation du potentiel fiscal
- Emission de bons et d'obligations de Trésor sur le marché financier régional
- Ressources dégagées dans le cadre du point d'achèvement de l'Initiative PPTE
- Appui de la coopération bilatérale et multilatérale
- Prêts à des conditions concessionnelles
- Mobilisation de Ressources extérieures Publiques et Privées au Groupe Consultatif



## **VI. Conditions de réussite**



## Conditions de réussite

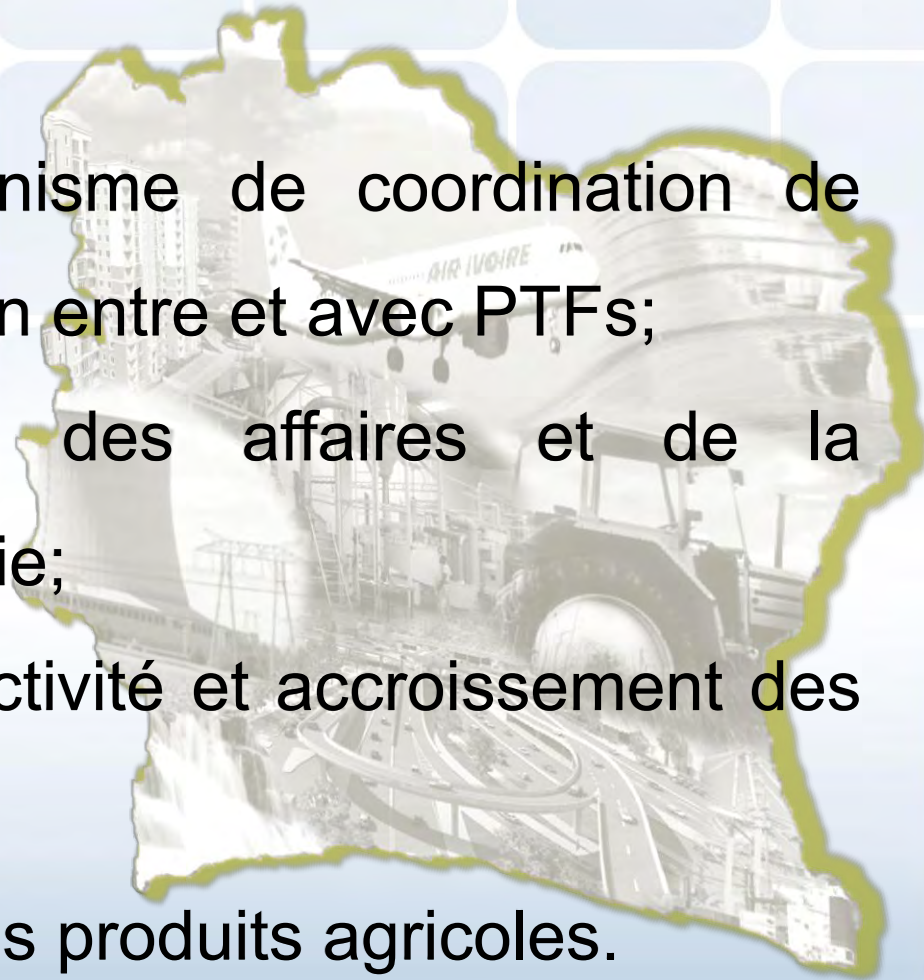
- Réforme des finances publiques, des systèmes financiers et bancaires;
- Bonne gestion des ressources issues de l'annulation de la dette;
- Maintien du cap sur la viabilité de la dette;
- Éligibilité au Millenium Challenge Corporation;
- Renforcement de la gouvernance démocratique, judiciaire, administrative et économique;

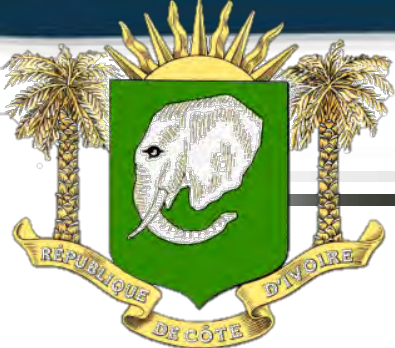




## Conditions de réussite

- Renforcement des capacités institutionnelles de gestion et d'absorption;
- Renforcement du mécanisme de coordination de l'APD et de la concertation entre et avec PTFs;
- Amélioration du climat des affaires et de la compétitivité de l'économie;
- Amélioration de la productivité et accroissement des revenus agricoles;
- Transformation accrue des produits agricoles.





# La Côte d'Ivoire au Travail

## **VI. Présentation des organes du dispositif institutionnel du suivi de la mise en œuvre du PND 2012-2015**





# La Côte d'Ivoire au Travail

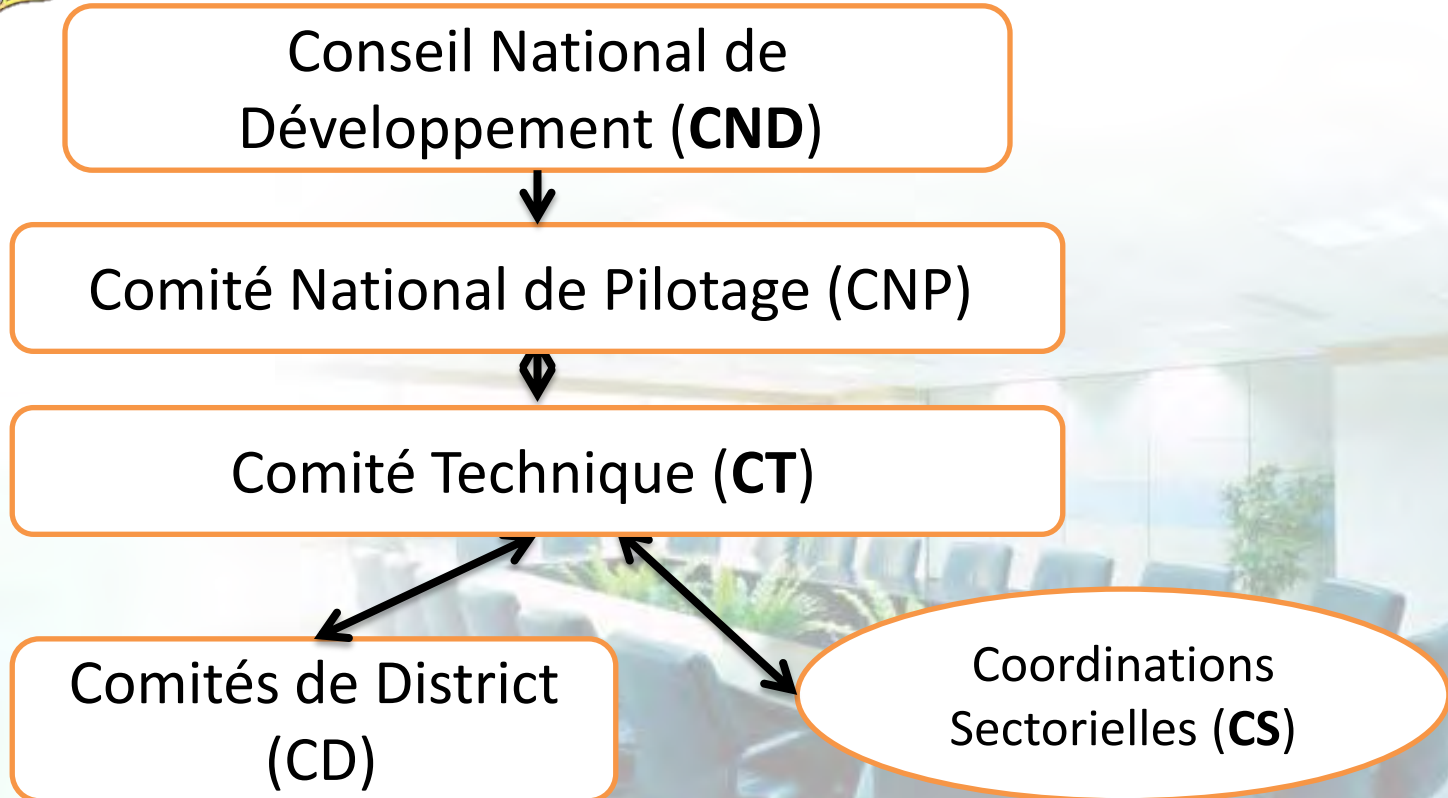
## Objectif du dispositif de suivi

- Favoriser le plaidoyer pour la mobilisation des ressources
- Guider l'Etat et les Partenaires Techniques Financiers
- Permettre de s'assurer que les actions inscrites dans les Matrices d'Actions Prioritaires Pluriannuelles (MAPP) sont inscrites dans le budget de l'Etat et les Plans de Travail Gouvernemental (PTG)





# La Côte d'Ivoire au Travail





# La Côte d'Ivoire au Travail



**JE VOUS REMERCIE DE  
VOTRE AIMABLE ATTENTION**

