



# Bulletin Hebdomadaire

## BOURSE REGIONALE DES VALEURS MOBILIERES S.A.

SOCIETE ANONYME AU CAPITAL DE 3 062 040 000 FCFA  
Siège Social : Abidjan - COTE D'IVOIRE  
Adresse : 18, Rue Joseph Anoma (Rue des Banques) - Abidjan  
Tél.: (225) 20 32 66 85 / 20 32 66 86 Fax : (225) 20 32 66 84

Semaine du : 19-août-13 au 23-août-13

N° : 34/13

### 1- Indices de référence

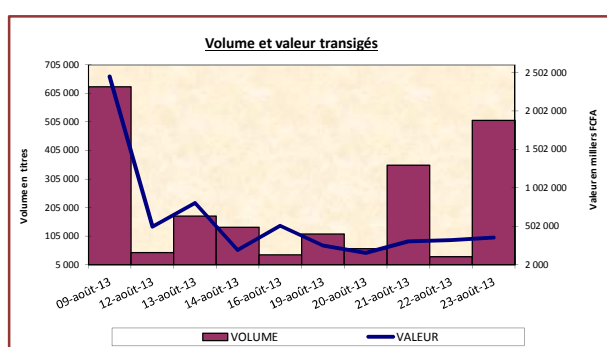
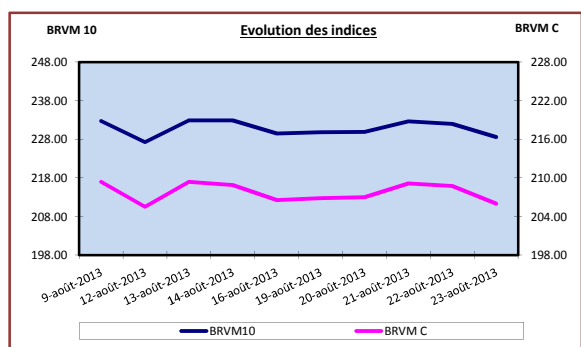
base = 100 au 15 septembre 98

BRVM 10			
Indice au 23-août-13	Indice au		% Variation
228.61	16 août 2013	229.48	▼ -0.38%
	31 juillet 2013	231.88	▼ -1.41%
	31 décembre 2012	184.04	▲ 24.22%

BRVM Composite			
Indice au 23-août-13	Indice au		% Variation
205.99	16 août 2013	206.54	▼ -0.27%
	31 juillet 2013	208.53	▼ -1.22%
	31 décembre 2012	166.58	▲ 23.66%

### 2- Performances Annuelles - Plus haut / Plus bas de l'année

BRVM 10				BRVM Composite			
4 juin 2013	252.14	●	+ Haut	4 juin 2013	222.63	●	+ Haut
2 janvier 2013	181.59	●	+ Bas	2 janvier 2013	164.98	●	+ Bas



### Analyse du marché

1 - La BRVM a clôturé la semaine du 19 au 23 août 2013 en baisse par rapport à la semaine précédente. L'indice BRVM10 a enregistré un repli de 0.38%, passant de 229.48 à 228.61 points. L'indice BRVM Composite, pour sa part, a cédé 0.27% à 205.99 contre 206.54 points la semaine dernière.

2- Les indices BRVM 10 et BRVM Composite ont atteint leurs plus hauts niveaux de l'année 2013 le 4 juin 2013, respectivement à 252.14 points et 222.63 points. Quant à leurs niveaux les plus bas, ils se situent à 181.59 points et 164.98 points, atteints le 2 janvier 2013.

3- L'indice BRVM - Distribution enregistre la plus forte hausse hebdomadaire. Il s'est affiché cette semaine à 198.22 points, soit une hausse de 3.21% par rapport à la semaine dernière. Par contre, l'indice BRVM - Agriculture enregistre la plus forte baisse sectorielle de la semaine avec un recul de 10.36% à 274.58 points, pendant que l'indice BRVM - Autres Secteurs est demeuré à 172.84 points par rapport à la semaine dernière.

4- La valeur totale des transactions enregistrées sur la semaine s'établit à 1,39 milliard de FCFA pour 1 070 092 titres contre deux (2) milliards de FCFA pour 398 814 titres traités la semaine dernière. Les négociations ont porté sur 50 titres, dont 34 sur le marché des actions et 16 lignes obligataires.

La liquidité moyenne du marché s'est dépréciée à 31.77%, affichant une baisse de 24.09% par rapport à la semaine dernière. Le taux de satisfaction connaît également, une baisse de 35.93% à un niveau de 36.02%. La demande sur le marché est en légère progression de 7.96% avec un ratio de tendance de 83.42%.

5 - Au titre de la plus forte hausse de la semaine, la société ONATEL BURKINA FASO a terminé la semaine à 69 000 FCFA en progression de 10 000 FCFA, soit une variation de +16.95%.

La plus forte baisse de la semaine est enregistrée par la société SOGB CÔTE D'IVOIRE, dont le cours est passé de 49 000 FCFA à 41 930 FCFA, avec une baisse de 7 070 FCFA et une variation de -14.43%.

6 - Le titre Ecobank Transnational Incorporated TOGO est le plus actif du marché en volume avec 1 025 375 titres échangés pour 59.54 millions de FCFA. En valeur, le titre SONATEL SENEGAL est le plus actif avec 362.15 millions de FCFA pour 19 504 titres échangés.

7 - La capitalisation boursière du marché des actions s'est chiffrée à 4 999.32 milliards de FCFA contre 5 012.60 milliards de FCFA, la semaine dernière. Celle du marché obligataire s'élève à 963.27 milliards de FCFA contre 963.89 milliards de FCFA précédemment.

### Evénements du Marché Financier Régional

- Opérations en cours
- Admission à la cote
- Radiation de la cote