



CHRONIQUE DU VIVRIER DE LA SEMAINE DU 09 AU 15 JUIN 2014

OFFICE D'AIDE A LA COMMERCIALISATION DES PRODUITS VIVRIERS

Km 18 - Rte d'Anyama -B.P.V 204 ABIDJAN -E.mail : simocpv@gmail.com Tél. 07 85 22 93/ 07 40 77 81

FAITS SAILLANTS

- Baisse générale des prix sur les marchés d'Abidjan contrairement à l'intérieur ou la tendance est à la hausse.
- Baisse du prix de la banane plantain sur les marchés d'Abidjan malgré la période de faible production qui a cours en ce moment. Ceci s'explique par le fait que les faibles quantités commercialisables sont pour la majeure partie évacuées des zones de production vers les marchés d' Abidjan.
- L'oignon dont le niveau de l'offre est faible sur les marchés, continue d'être vendu en détail à Sassandra entre 800 et 1000 F CFA/Kg, dans le Sud-Ouest du pays .
- Maintien du prix maxi de détail de la viande de bœuf: 2200 F CFA/Kg pour la viande avec os, et 2500 F CFA/Kg pour la viande sans os sur l'ensemble des marchés du pays.

FAMILLES DE PRODUITS	PRODUITS	PRIX A LA CONSOMMATION (F CFA/Kg) ET COMPARAISON DES MARCHES AU COURS DE LA SEMAINE DU 09 AU 15 JUIN 2014				EVOLUTION DU PRIX MOYEN PAR RAPPORT A LA SEMAINE PRECEDENTE (DU 02 AU 08 JUIN 2014)	
		MINI	MAXI	MOINS CHER (prix mini observés)	PLUS CHER (prix maxi observés)	VARIATION (%)	COMMENTAIRE
FECULENTS	Banane plantain	118	417	Abobo	Treichville	-13	Baisse des prix des féculent de façon générale
	Igname Bê-tê-Bê-tê	150	350	Abobo	Cocody	0	
	Manioc doux	111	476	Abobo	Treichville	-29	
CEREALES	Maïs grain blanc	150	300	Abobo	Port-Bouet	-10	Baisse également des prix des céréales dans leur ensemble baissés, comparativement à la semaine précédente.
	Maïs grain jaune	250	300	Adjamé, Koumassi, Treichville	Port-Bouet	-11	
	Riz importé grande consommation Marmite	300	400	Abobo, Adjamé, Attécoubé	Marcory, Treichville	-6	
	Riz local Blanchi	400	500	Abobo, Adjamé, Attécoubé, Koumassi, Port-Bouet, Yopougon	Attécoubé, Koumassi, Cocody	-3	
LEGUMES	Aubergine N'drowa	217	741	Adjamé	Cocody	-1	baisse générale des prix des légumes
	Gombo frais	300	800	Plateau	Marcory	-3	
	Piment frais	500	650	Abobo, Adjamé, Attécoubé, Cocody, Marcory, Treichville, Yopougon	Port-Bouet	-2	
	Tomates Africaines	313	833	Abobo	Marcory, Treichville	-25	
	Tomates Sodefel	800	1300	Plateau, Yopougon	Marcory	-4	
PRODUITS ANIMAUX	Viande de bœuf avec os	2200	2200	Adjamé, Attécoubé, Cocody, Koumassi, Marcory, Port-Bouet, Treichville, Yopougon	Adjamé, Attécoubé, Cocody, Koumassi, Marcory, Port-Bouet, Treichville, Yopougon	-1	Baisse des prix de la viande de bœuf
	Viande de bœuf sans os	2400	2500	Adjamé	Attécoubé, Cocody, Koumassi, Marcory, Port-Bouet, Treichville, Yopougon	0	

BULLETIN HEBDOMADAIRE  MARCHES DE L'INTERIEUR SEMAINE DU 09 AU 15 JUIN 2014

FAMILLES DE PRODUITS	PRODUITS	PRIX A LA CONSOMMATION (F CFA/Kg) ET COMPARAISON DES MARCHES AU COURS DE LA SEMAINE DU 09 AU 15 JUIN 2014				EVOLUTION DU PRIX MOYEN PAR RAPPORT A LA SEMAINE PRECEDENTE (DU 02 AU 08 JUIN 2014)	
		MINI	MAXI	MOINS CHER (prix mini observés)	PLUS CHER (prix maxi observés)	VARIATION (%)	COMMENTAIRE
FECULENTS	Banane plantain	133	429	Man	Dimbokro	11	Tendance baissière des prix en dépit de la hausse de 11% du prix de la banane plantain
	Igname Bête-Bête	132	278	Abengourou	Bouaké	-6	
	Manioc doux	49	222	Man	Sassandra	-21	
CEREALES	Maïs grain blanc	139	400	Bouaké	Méagui	12	Hausse générale des prix malgré la baisse de 2% enregistrée au niveau de celui du riz importé de grande consommation Marmite
	Maïs grain jaune	130	400	Odiene	Méagui, Sassandra	17	
	Riz importé de grande consommation Papillon	330	400	Odiene	Méagui, Sassandra,	0	
	Riz importé de grande consommation Marmite	290	350	Odiene	Bouaké, Dimbokro	-2	
	Riz local Blanchi	350	500	San-Pedro, Daloa	Dimbokro, Bondoukou	5	
LEGUMES	Aubergine N'drowa	119	667	San-Pedro	Man	2	Hausse générale des prix des légumes
	Gombo frais	167	1111	Man	Odienné	5	
	Piment frais	500	900	Méagui, Daloa, Bouaké	Sassandra	14	
	Tomate locale (africaine)	139	1429	Méagui	Daloa	13	
	Tomates Sodefel	500	1500	Abengourou, Man	Sassandra	13	
PRODUITS ANIMAUX	Viande de bœuf avec os	1500	2200	Odiene	Méagui, Sassandra	0	Tendance à la hausse des prix de la viande de bœuf
	Viande de bœuf sans os	1600	2500	Odiene	Méagui, San-Pedro, Sassandra	1	

FOCUS SUR LES MARCHES DU MAÏS ET DE L'OIGNON

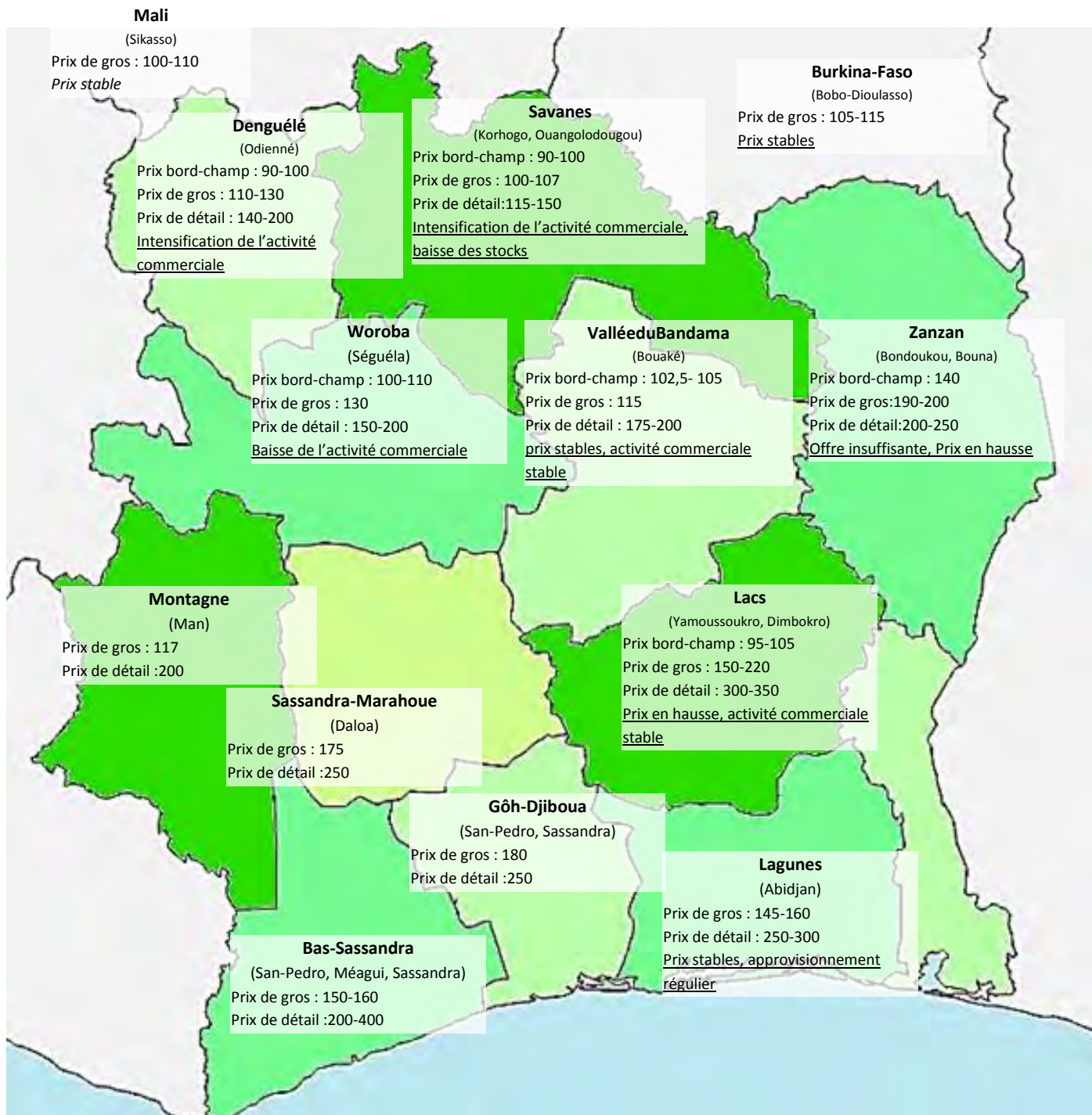
LES NOUVELLES DES PRIX AGRICOLES

12 Juin 2014-N°30 contacts : noelkouable@yahoo.fr ; pricau@rongead.org www.ocpv.info



BULLETIN SUR LE MARCHÉ DU MAÏS EN COTE D'IVOIRE

Carte des prix observés sur le marché du maïs en Côte d'Ivoire et dans la sous-région en Franc CFA/kg



Coopération Union Européenne – République de Côte d'Ivoire

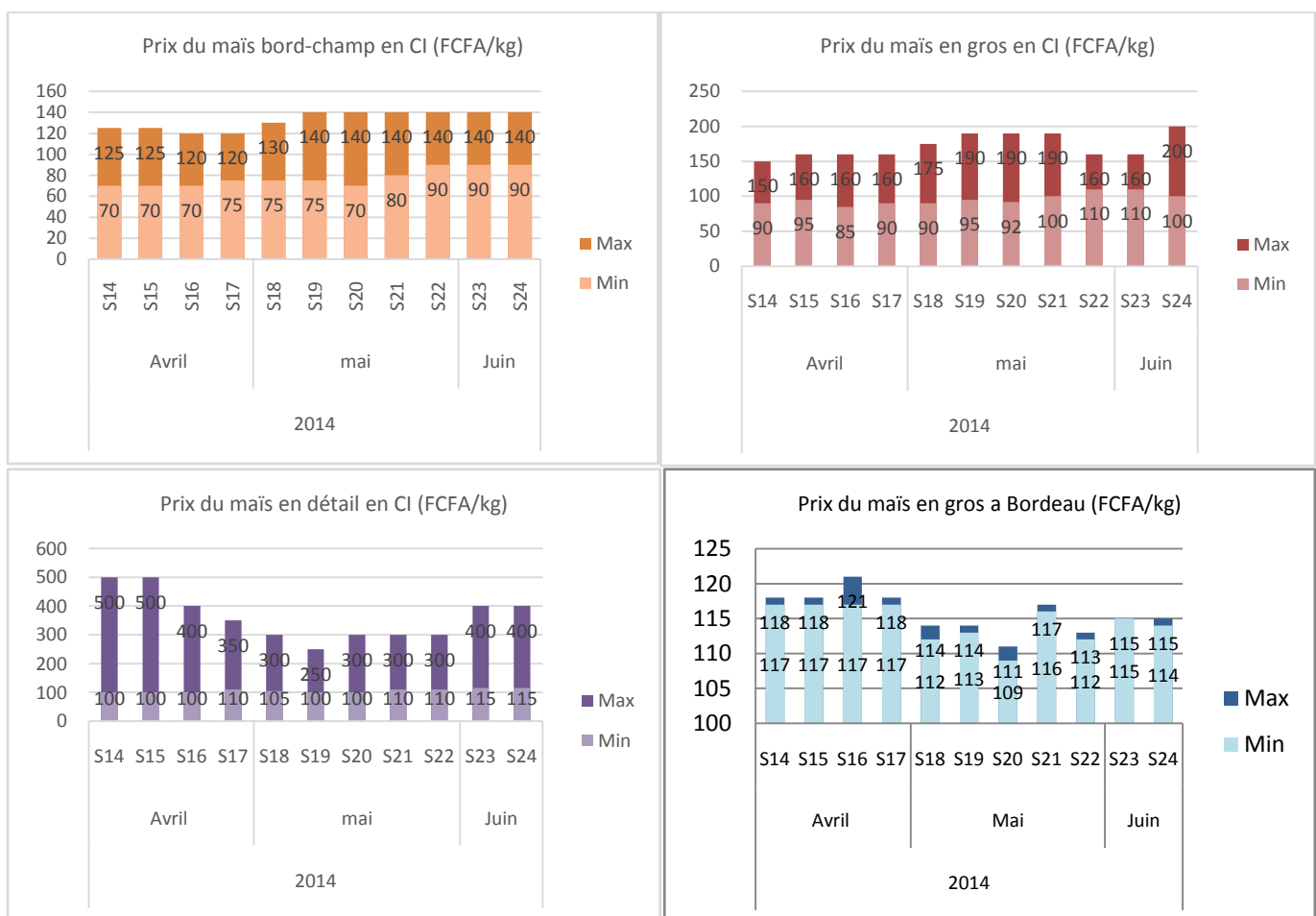


LE MARCHÉ DU MAÏS EN COTE D'IVOIRE

L'activité commerciale du maïs gagne en intensité avec la fin de la campagne de l'anacarde et les préparatifs du Ramadan. Le maïs refait surface dans les magasins ou étaient conditionné l'anacarde.

Actuellement, seuls les District du Denguélé et des Savanes disposent véritablement de stocks sur l'ensemble du territoire. Les stocks sont en baisse chez les différents acteurs (producteurs, commerçants). Cette situation contraint les commerçants à s'approvisionner dans les zones éloignées des grandes villes.

Dans les zones en production, la présence des pluies présage une bonne récolte. Cependant l'approvisionnement des agglomérations en maïs risquent d'être perturbées par la saison pluvieuse du moment qui dégrade les pistes de desserte.



Certains producteurs font encore de la rétention de produits dans l'espoir d'avoir des prix rémunérateurs qui leur permettront d'assurer les charges des travaux champêtres et la période de soudure.

Les gros achats effectués dans les District du Denguélé et des Savanes servent à approvisionner le marché d'Abidjan qui demeure le plus gros consommateur.

Seul le marché du Denguélé affiche la présence d'acheteurs étrangers venant de la République de Guinée.

LE MARCHÉ DU MAÏS EN AFRIQUE DE L'OUEST

Au Mali, la demande de maïs s'est légèrement améliorée sur les marchés. Le prix est relativement stable. Cette situation découle de la forte disponibilité du maïs dans les magasins de gros.

Au Burkina Faso, le maïs se négocie toujours à Bobo Dioulasso entre 105 et 115 FCFA. Au niveau bord-champ, le prix d'achat proposé par les semi-grossistes varie de 90 à 100 FCFA/kg selon les zones.

An Sénégal, à Dakar, le marché reste sur une tendance stable. Le maïs se négocie en détail à 250 FCFA/Kg. En gros, il est vendu à 225 FCFA/kg.

LE MARCHÉ INTERNATIONAL DU MAÏS

Le marché international reste dans l'attente des bonnes récoltes prévues aux Etats Unis et en Europe.

Sur la récolte précédente, les Etats Unis d'Amérique ont pu écouler sur le marché chinois, plus de 115 000 tonnes de maïs.

LA SYNTHÈSE DES ANALYSTES

Cette semaine, le marché du maïs s'est caractérisé par une réduction significative des stocks tant chez les commerçants que chez les producteurs.

Par ailleurs les commerçants continuent d'approvisionner régulièrement le Marché d'Abidjan qui reste le plus gros consommateur sur le plan national.

Si une légère hausse des prix est prévisible les semaines à venir, celle-ci ne sera pas significative pour envisager des spéculations de la part des opérateurs.

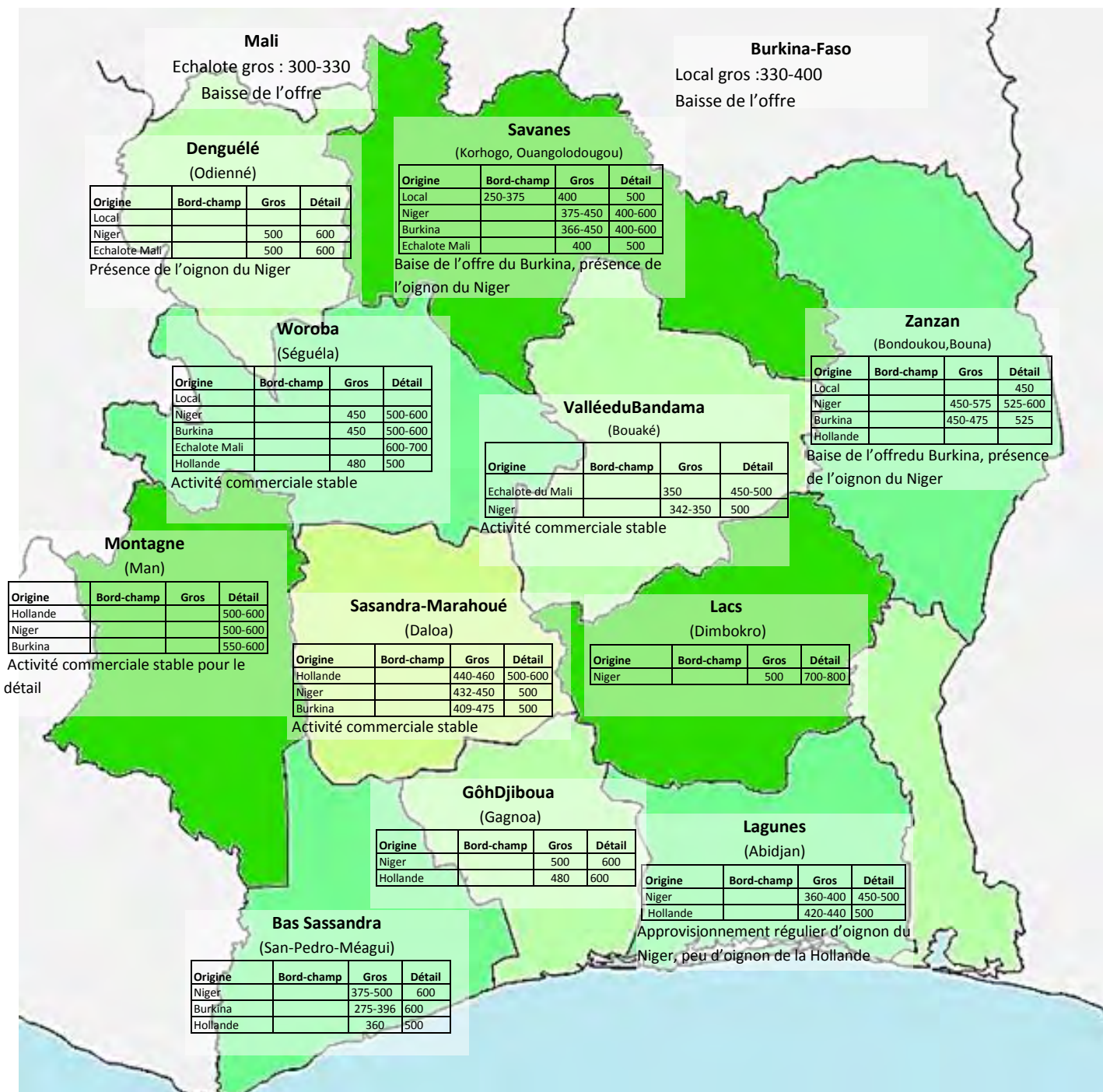
LES NOUVELLES DES PRIX AGRICOLES

12 Juin 2014 - Numéro 30 contacts : noelkouable@yahoo.fr ; pricau@rongead.org www.ocpv.info



BULLETIN SUR LE MARCHÉ DE L'OIGNON EN CÔTE D'IVOIRE

Carte des prix constatés par type d'oignon (origine) en Côte d'Ivoire et dans la Sous-région (FCFA/kg)



Coopération Union Européenne – République de Côte d'Ivoire

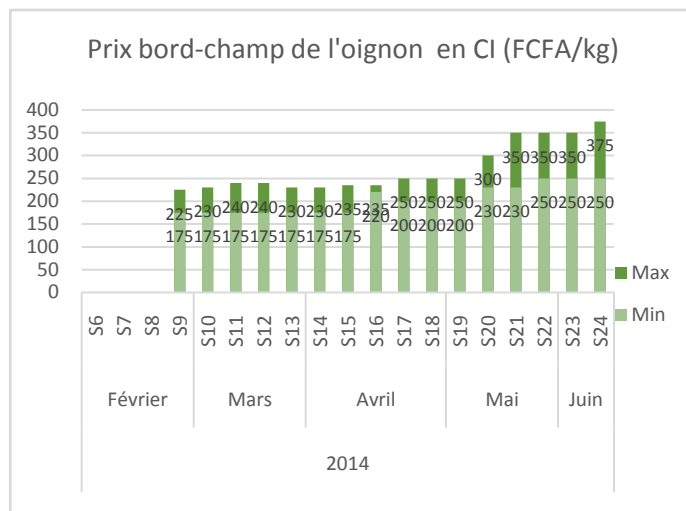


LE MARCHÉ DE L'OIGNON EN COTE D'IVOIRE

En Côte d'Ivoire La réduction de l'offre de la sous-région, la rareté de l'oignon hollandais et la disparition de l'offre locale caractérisent le marché de l'oignon cette semaine.

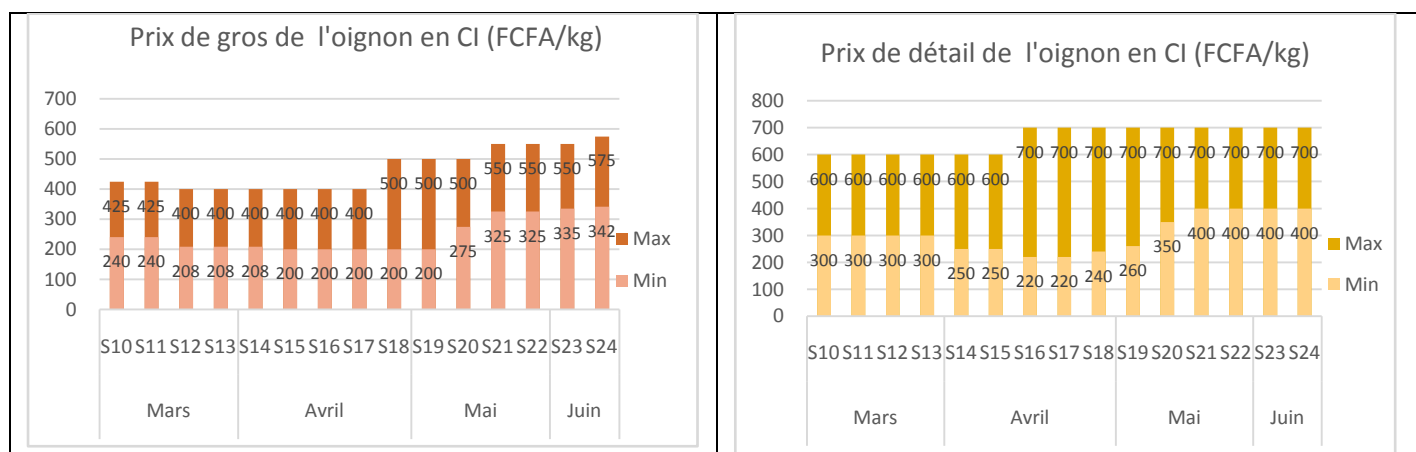
Dans les zones de production, l'offre locale qui est insignifiante est pratiquement absente sur les marchés au profit de l'autoconsommation.

La fin de la campagne de commercialisation dans la sous-région a également entraîné une baisse de l'offre d'oignon sur le marché ivoirien. Néanmoins, la production du Niger prédomine toujours le marché avec la régularité des ravitaillements.



En raison des mauvaises conditions de stockage, la faible quantité d'oignon de la Hollande mise en marché perd sa qualité.

D'une manière générale, les marchés sont peu approvisionnés. Le niveau actuel de l'offre maintient encore les prix en hausse. Les opérateurs sont en attente d'importantes quantités pour satisfaire les besoins aussi bien à Abidjan qu'à l'intérieur du pays.



LE MARCHÉ DE L'OIGNON DANS LA SOUS-REGION

Le marché de la sous-région est caractérisé par une baisse de l'offre.

Au **Mali**, les stocks sont disponibles dans la zone de l'Office du Niger. Une forte demande est observée sur les marchés. A l'opposé, on enregistre une baisse des stocks chez les grossistes à cause des difficultés de stockage. En outre des pertes dues à la pourriture des échalotes, sont enregistrées chez les semi-grossistes en raison de la saison pluvieuse qui a cours en ce moment.

Au **Burkina Faso**, par rapport à la semaine dernière, le prix de l'oignon n'a pas varié. Il s'est maintenu entre 330 et 400FCFA/kg. De très faibles stocks de l'oignon burkinabè sont exportés vers la Côte d'Ivoire.

Au **Sénégal**, le cours de l'oignon a enregistré une hausse. Sur le marché de Thiaroye, principal marché de gros de Dakar, l'oignon se négocie entre 350 et 400 FCFA/kg pendant que sur les autres marchés dakarois, le prix de l'oignon passe de 375 à 400 FCFA/kg.

LE MARCHÉ INTERNATIONAL DE L'OIGNON

Le marché international a connu quelques mouvements en raison des fêtes de la Pentecôte, mais reste en général calme. La Mauritanie continue toujours ses importations de la Hollande.

LA SYNTHÈSE DES ANALYSTES


Avec la rareté de l'offre locale, la diminution de l'offre de la sous-région et celle de la Hollande, les prix restent en hausse respectant ainsi la loi du marché relative à l'Offre et à la Demande. La situation pourrait rester la même pour les jours à venir.

D'importantes importations sont donc attendues pour réguler le marché et ainsi faire baisser les prix.

ANNEXES

PRIX MINI ET MAXI DE DETAIL DES PRODUITS DE GRANDE CONSOMMATION OBSERVES AU COURS DE LA SEMAINE DU 09 AU 15 JUIN 2014

DISTRICT D'ABIDJAN

	Abobo		Adjamé		Attécoubé		Cocody		Koumassi		Marcory		Plateau		Port-Bouet		Treichville		Yopougon		ABIDJAN	
	Prix mini	Prix maxi	Prix mini	Prix maxi	Prix mini	Prix maxi	Prix mini	Prix maxi	Prix mini	Prix maxi	Prix mini	Prix maxi	Prix mini	Prix maxi	Prix mini	Prix maxi	Prix mini	Prix maxi	Prix mini	Prix maxi	Prix mini	Prix maxi
FECULENTS																						
Banane plantain	118	200	278	282	161	215			231	333					250	357	278	417	273	392	118	417
Igname bête-bête	150	150	200	200	175	175	350	350	200	200	250	250			200	200	175	225	200	200	150	350
Igname klinglé	300	300	400	400	350	350											350	350			300	400
Manioc doux	111	143	128	132	132	132			125	200					188	214	313	476	137	182	111	476
Pomme de terre	400	400	400	400	400	450	400	400	400	400	400	400	500	500	400	400	400	400	400	400	400	500
CEREALES																						
Mais grain blanc	150	200	250	250	200	200			250	250	250	250			250	300	250	250	250	250	150	300
Mais grain jaune			250	250					250	250	250	250			300	300	250	250			250	300
Mil sanio	300	300	350	350	350	350	350	400	350	350	350	350	600	600	350	350	350	350	350	350	300	600
Riz importé de gde cons. (dénicachia Marmite)	300	300	300	300	300	300	350	350			400	400					350	400			300	400
Riz local blanchi	400	450	400	500	400	500	500	500	400	400	450	450			400	400			400	400	400	500
OLEAGINEUX																						
Arachide décortiquée gros grain	600	600	800	800	600	650	800	800	800	800	800	800	750	800	800	900	900	900	800	800	600	900
Arachide décortiquée petit grain	600	600	650	650		650			800	800	800	800							700	750	600	800
Graine de palme	294	333	200	250	250	250	250	300	250	250	250	250			250	250	250	250	200	200	200	333
FRUITS																						
Citron vert	294	455	357	769	465	556	350	350	455	556			350	400	278	500	400	556	538	571	278	769
Gingembre	150	250	250	250	250	250	300	300	250	250	300	300	300	350	250	300	300	300	250	300	150	350
LEGUMES																						
Ail	1100	1300	1400	1500	1300	1300	1500	1500	1300	1300	1400	1400	1200	1500	1400	1400	1500	1500	1300	1300	1100	1500
Aubergine N'drowa	333	417	217	465		476	645	741	588	667	435	488	500	500	667	690	345	426	385	417	217	741
Aubergine violette	175	200	250	300	250	250	500	500	350	350	500	500	250	250	350	350	350	350	350	400	175	500
Carotte	500	500	500	600	550	600	700	700	600	600	700	800	24	600	600	600	700	800	700	700	24	800
Chou vert	175	175	300	400	200	200	400	600	600	600	600	600	250	250	600	600	600	600	350	450	175	600
Concombre	150	150		350	250	250	500	600	500	500	400	500	300	300	500	600	500	500	300	300	150	600
Gombo frais	333	385	392	556	465	476	606	769	690	714	417	800	300	500	714	769	435	595	400	556	300	800
Haricot vert	700	800	1000	1500	850	850	1200	1500	1300	1300	1300	1500	1200	1200	1300	1400	1200	1800	1200	1200	700	1800
Oignon Niger	500	500	450	450	450	450	500	600	500	500	500	500	500	500	500	600	500	500	500	500	450	600
Piment frais	313	333	357	625	909	1053	571	833	588	769	909	1250	600	600	690	800	400	500	459	526	313	1250
Poivron	600	700	800	800	700	800	1000	1000	1000	1000	1000	1000	800	800	1000	1000	1000	1100	700	800	600	1100
Tomate Sodafel	900	900	1000	1000	850	850	1000	1000	1000	1000	1200	1300	800	900	1000	1000	1000	1200	800	800	800	1300
NOIX																						
Viande de bœuf avec os			2200	2200	2200	2200	2200	2200	2200	2200	2200	2200			2200	2200	2200	2200	2200	2200	2200	2200
Viande de bœuf sans os			2400	2400	2500	2500	2500	2500	2500	2500	2500	2500			2500	2500	2500	2500	2500	2500	2400	2500

Unité: F CFA/kg

PRIX MINI ET MAXI DE DETAIL DES PRODUITS DE GRANDE CONSOMMATION OBSERVES SUR LES MARCHES DE L'INTERIEUR AU COURS DE LA SEMAINE DU 09 AU 15 JUIN 2014

OCVP	BAS-SASSANDRA																						COMOE		DENGUELE		NZI		MONTAGNES		HT SASSANDRA		V. DU BANDAMA		ZANZAN		INTERIEUR	
	Méagui		San-Pedro		Sassandra		Abengourou		Odienne		Dimbokro		Man		Daloa		Bouaké		Bon doukou																			
	Prix mini	Prix maxi	Prix mini	Prix maxi	Prix mini	Prix maxi	Prix mini	Prix maxi	Prix mini	Prix maxi	Prix mini	Prix maxi	Prix mini	Prix maxi	Prix mini	Prix maxi	Prix mini	Prix maxi	Prix mini	Prix maxi	Prix mini	Prix maxi																
FECULENTS																																						
Banane plantain	263	333	174	267	200	211	323	353	182	250	375	429	133	200	143	167	167	231	375	429	133	429																
Igname bête-bête	200	200	200	200	250	250	132	145	154	222	150	150			150	200	200	278	150	150	132	278																
Manioc doux	130	160	129	182	167	222	116	127	100	133	111	133	49	67	67	105	51	57	111	133	49	222																
Pomme de terre	550	550	500	500	800	800	400	400			600	600	500	500	500	500	400	500	600	600	400	800																
CEREALES																																						
Maïs grain blanc	400	400	200	200	350	350							200	200	250	250	139	200			139	400																
Maïs grain jaune	400	400	200	200	400	400			130	150	300	350	200	200	250	250	132	200	300	350	130	400																
Mil sanio	300	300	300	300	500	500	400	400	300	300	350	350	350	400	400	400	300	350	350	350	300	500																
Riz importé de gde cons lg grain (papillon)	400	400	350	350	380	400	350	350	330	400	350	350	350	350	350	350	350	350	350	350	330	400																
Riz importé de gde cons. (marmite)			325	325			325	325	290	325	350	350	325	325	300	300	350	350			290	350																
Riz importé de gde cons. (soleil)	350	350	300	300	350	350	325	325	290	325	325	325	325	325	300	300	350	350	325	325	290	350																
Riz importé de grande consommation (Bella)	375	375	300	300	350	350	325	325	290	325					300	350	350	350			290	375																
Riz local blanchi	375	375	350	350	375	450	400	400	400	400	500	500	400	450	350	400	364	426	500	500	350	500																
OLEAGINEUX																																						
Arachide décortiquée gros grain	600	600	700	700	900	1000	800	800	550	600			625	800			700	700			550	1000																
Arachide décortiquée petit grain					900	1000			550	575	800	800	755	950	700	700	700	700	800	800	550	1000																
Graine de palme	250	300	184	339	111	133	244	278	81	100	333	392	100	100	150	200	111	156	333	392	81	392																
FRUITS																																						
Avocat	150	215	95	111	122	128	195	214	333	400			63	116	111	214	286	395			63	400																
Citron vert	135	167	333	833	67	313	476	513	250	500	465	588	333	800	167	250	217	435	465	588	67	833																
Gingembre	300	300	300	300	400	400	300	300	250	250	400	400	200	273	217	299	132	200	400	400	132	400																
Orange	56	83	59	129	156	169	122	127	83	150			206	377	91	222	120	167			56	377																
LEGUMES																																						
Ail	1350	1350	1500	2000	2000	2000	1500	1500			1500	1500	1100	1400	1500	1500	133	2000	1500	1500	133	2000																
Aubergine N'drowa	250	357	347	667	250	278	263	294	250	333	435	588	119	185	286	400	233	500	435	588	119	667																
Carotte	1350	1350	1000	1000	1300	1300	1000	1000	1000	1250	850	1000	1081	1429	1200	1300	851	1081	850	1000	850	1429																
Chou vert	156	179	400	700	500	500	200	200	333	625	300	300	355	833	583	769	282	533	300	300	156	833																
Concombre	100	161	333	455	385	435	150	150	286	333	300	300	233	278	200	333	263	308	300	300	100	455																
Gombo frais	294	417	556	667	667	1000	625	714	1000	1111	370	500	167	357	278	333	270	385	370	500	167	1111																
Haricot vert			1000	1000	300	300			625	800					714	1250	417	769			300	1250																
Oignon Burkina	500	500	600	600	800	900							550	600	500	500	500	500			500	900																
Oignon Niger	600	600	600	600	800	1000	500	500	600	600	700	800			500	500	500	700	800		500	1000																
Piment frais	172	455	794	1538	588	1000	417	455	455	667	476	500	417	455	710	1111	571	1176	476	500	172	1538																
Tomate Sodafel	900	900	1000	1000	1000	1500	500	500	667	1111	800	1000	500	727	900	1212	600	889	800	1000	500	1500																
NOIX																																						
Noix de cola	600	600	800	800	541	606	500	500	850	1000	1000	1000	1000	1000			400	400	1000	1000	400	1000																
PRODUITS ANIMAUX																																						
Patte de bœuf							1200	1200	1176	1739				1200	1200	1000	1000				1000	1739																
Patte de Porc							1000	1000			1000	1000	1200	1200	1000	1000					1000	1200																
Viande de bœuf avec os	2200	2200	2000	2000	2200	2200	2000	2000	1500	1500	1800	1800	2000	2000	2000	2000	2000	2000	1800	1800	1500	2200																
Viande de bœuf sans os	2500	2500	2500	2500	2500	2500	2200	2200	1600	1600	2200	2200	2200	2200	2200	2200	2200	2200	2200	2200	1600	2500																
Viande de mouton	3000	3000	3500	3500	3500	3500	3000	3000	2000	2000							2500	2500			2000	3500																

Unité: F CFA/kg