

Groupe Sonatel

Résultats financiers

S1 2023

25 ans
DE CAPITALISATION
BOUSIÈRE

avec vous, pour vous

sonatel



Avertissement



Cette présentation contient des informations pouvant être réputées prévisionnelles. Concernant les perspectives, bien que la Société estime que ces déclarations et informations reposent sur des hypothèses raisonnables à la date de publication du présent communiqué, elles sont par nature soumises à des risques et incertitudes. Sonatel ne saurait garantir, ni être responsable de l'exactitude, l'exhaustivité, la cohérence et l'efficacité de l'une des déclarations ou informations données dans ce communiqué relatives aux données prévisionnelles.

Lexique

1. **Proforma** : Éléments retraités des effets de change

2. **L'impact de la norme IFRS 16 concerne surtout les éléments suivants :**

- **Les engagements de location** : ces passifs étaient précédemment communiqués hors bilan dans les annexes aux états financiers consolidés. Sous IFRS 16, la comptabilisation de l'ensemble des contrats de location se traduit, au bilan, par la reconnaissance d'un actif au titre du droit d'utilisation des actifs loués en contrepartie d'un passif pour les obligations.
- **Charge opérationnelle des contrats de location** : cette charge était auparavant incluse dans les coûts indirects. En vertu d'IFRS 16, elle est remplacée par une charge d'amortissement et par une charge d'intérêts.
- **Ebitdaal** : (EBITDA after Leases) est un indicateur de la rentabilité financière qui tient compte des charges d'amortissement et d'intérêt relatives aux contrats de location. Il remplace l'EBITDA ajusté
- **ECapex** : L'eCAPEX correspond (i) aux investissements corporels et incorporels hors licences de télécommunication et hors actifs financés, (ii) diminués des prix de cession des actifs incorporels et corporels cédés

Sommaire

1. Faits marquants S1 2023
2. Résultats Opérationnels
3. Résultats Financiers
4. Perspectives
5. Annexes

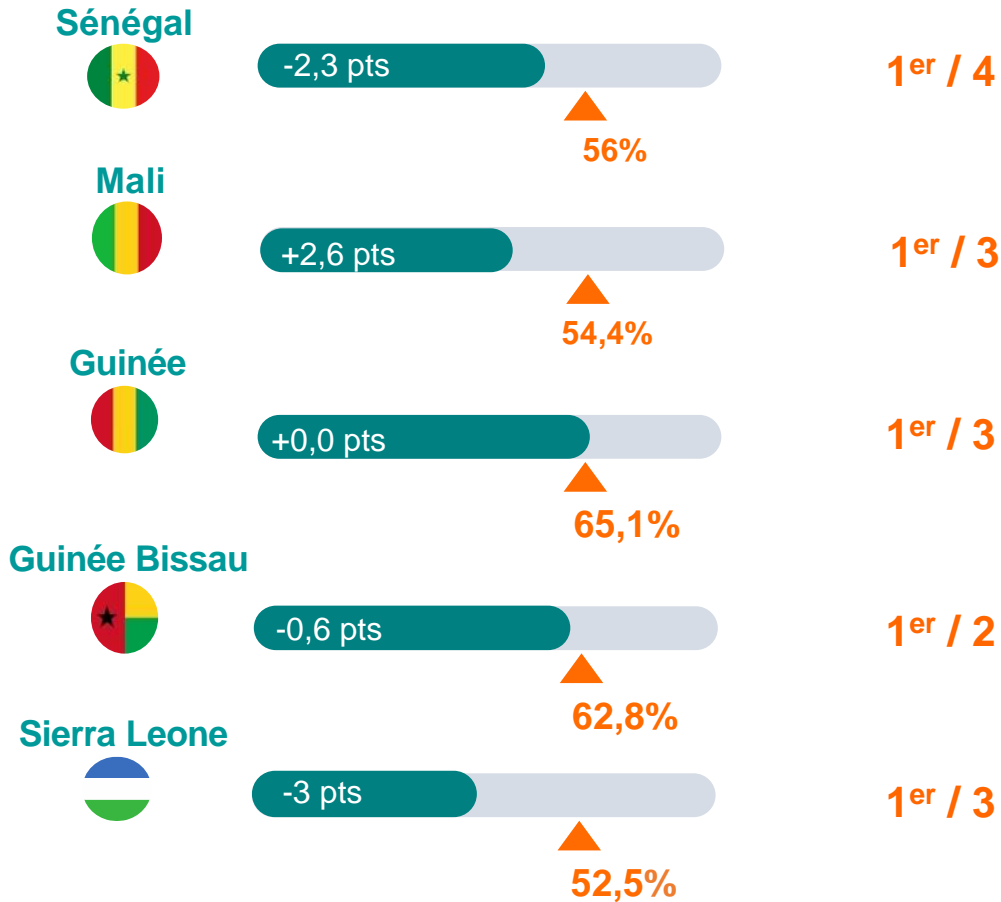
Section 1 Faits marquants S1 2023

Pays de présence

Maintien du leadership en 2023 dans tous les pays de présence du Groupe Sonatel

Parts de Marché

Position Orange



Sénégal

- Croissance PIB* : 8,2%
- Inflation* : 7,5%
- Population* : 18,1 millions
- Pénétration** : 122%

Mali

- Croissance PIB* : 5%
- Inflation* : 3%
- Population* : 23,3 millions
- Pénétration*** : 100,4%

Guinée Bissau

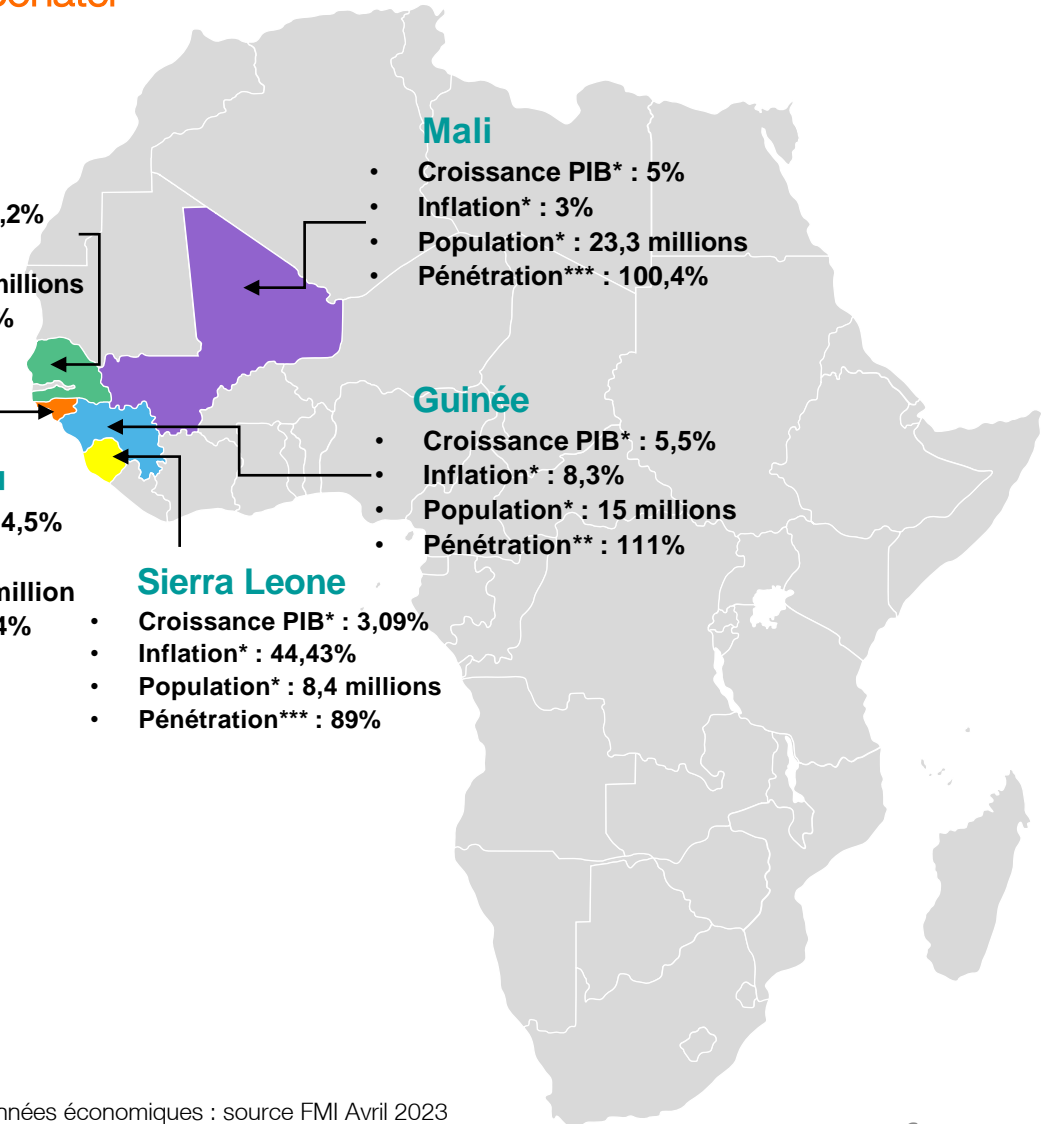
- Croissance PIB* : 4,5%
- Inflation* : 10%
- Population* : 1,9 million
- Pénétration** : 104%

Guinée

- Croissance PIB* : 5,5%
- Inflation* : 8,3%
- Population* : 15 millions
- Pénétration** : 111%

Sierra Leone

- Croissance PIB* : 3,09%
- Inflation* : 44,43%
- Population* : 8,4 millions
- Pénétration*** : 89%



Messages clés



Environnement

- Volonté des états de stimuler l'économie numérique
- Evolution constante de la régulation
- Contexte socio-économique difficile
- Privatisation en cours des opérateurs historiques à Bissau et en Guinée
- Instabilité monétaire: Dépréciation de la Léone et du Franc guinéen
- Clôture du litige opposant Orange Mali à l'association de consommateurs REMACOTEM



Marché

- Forte intensité concurrentielle sur la data et Orange Money
- Forte pression sur les prix : Perception de cherté des tarifs par les clients
- Inflation persistante
- Fort déficit énergétique et augmentation des prix de l'électricité au Sénégal et du carburant en Sierra Leone, au Sénégal et au Mali

Réalisations opérationnelles

Atteinte de la barre des 40 millions de clients Fixe Mobile Internet avec des progressions notables sur le très haut débit fixe, la data mobile et Orange Money.



CLIENTS MOBILE

39,1 Millions ▲ +1,5%



INTERNET MOBILE

18,7 Millions ▲ +10,5%



ACTIF 4G

13 Millions ▲ +38,1%



CLIENTS FBB

657,4 Milles ▲ +28,2%



% RACCORDABLE FIBRE

37,1% ▲ +9,7ps



Parc FMI

40,1 Millions ▲ +2%



ACTIF ORANGE MOBILE

11,2 Millions ▲ +13,3%

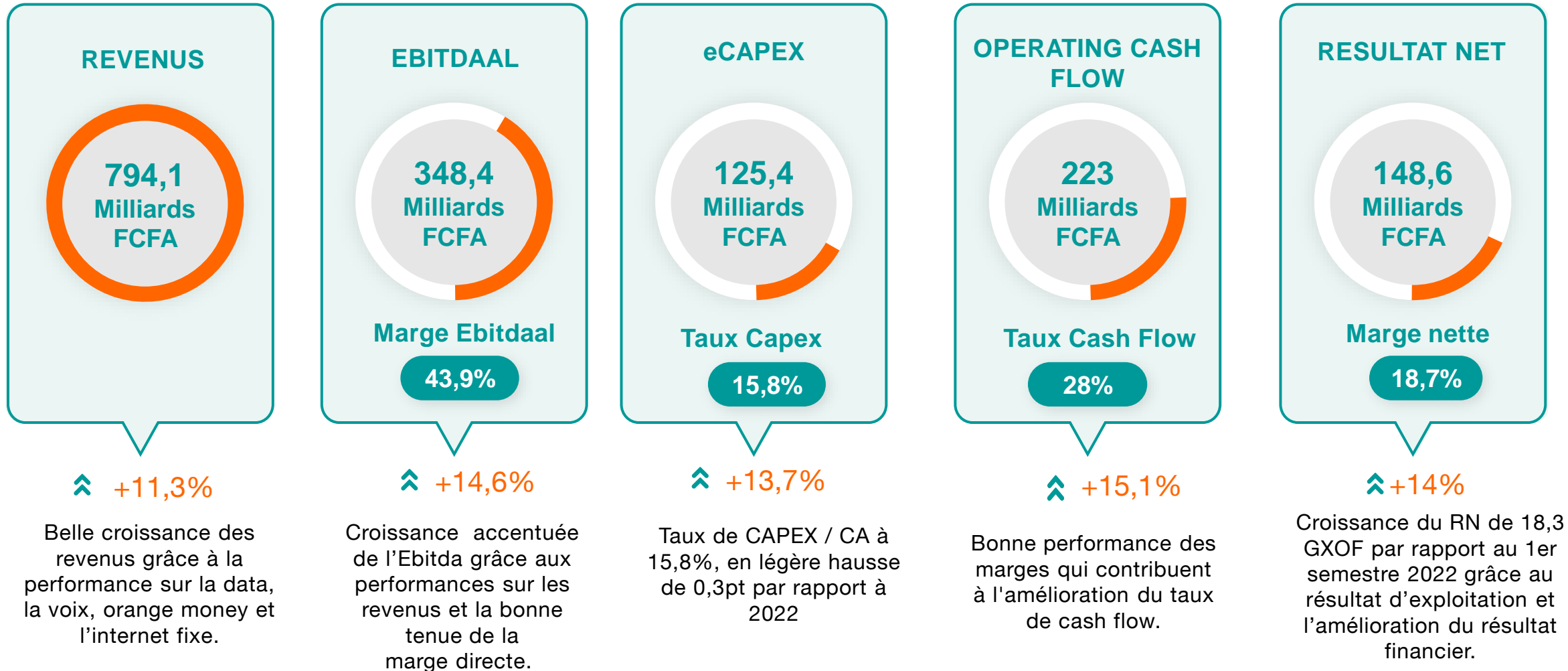


Clients FTTH

250 Milles ▲ +79,4%

Chiffres clés financiers

Croissance à deux chiffres de tous les indicateurs financiers sur le 1^{er} semestre 2023

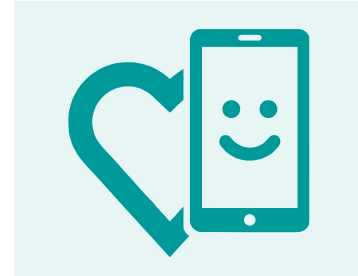


Empreinte numérique, sociale et environnementale

1- Inclusion Numérique & Soutien à l'entrepreneuriat local

Promouvoir la formation au numérique et soutenir l'employabilité des jeunes et les préparer aux emplois du futur à travers Orange Digital Center (ODC):

- 4 ODC au Sénégal, Mali, Guinée et Sierra Leone : 15 000 **bénéficiaires** accompagnés sur le S1/ 2023 (soit un cumul de 32 000 depuis la création des ODC)
- Taux d'insertion : 86% au bout de 3 à 6 mois après la certification; **42% de taux de féminisation**
- Orange Startup Studio (OSS) : **70 startups(cumul)** accompagnées à travers nos programmes
- ODC club à déployer dans les régions avec l'accompagnement de la GIZ : 2000 personnes / an



sonatel

3- Soutien à l'éducation et à la santé

- Réhabilitation et équipements de 2 postes de santé (environ 5 par an)
- **20 nouvelles bourses** de spécialisation en médecine offertes en S1/2023 dans les domaines prioritaires (soit 60 bourses au total depuis le démarrage du programme)
- Bourses d'études aux meilleurs lycéens et instituteurs



2- Inclusion Sociale

- Fondation Sonatel / Orange : 26 Projets au total en 9 ans : Point d'eau, construction d'école, centres de santé, écoles vertes.
- Inclusion des personnes vivant avec un handicap dont certaines deviennent des fournisseurs
- **Plus de 9 500 nouveaux foyers** ont eu accès à l'Energie grâce à **Orange Energie dans nos 5 pays de présence (soit plus de 61 000 au total)**
- Répartition du genre : **38%** de femmes dans l'effectif global et **50%** au niveau du comité de direction

4- Développement durable

- Émission CO2: **Objectif d'atteindre un taux de 50%** d'utilisation des énergies renouvelables en 2025;
- **Taux énergie verte** 8% et jusqu'à 73% dans des zones spécifiques
- Reboisement : **30 000** arbres plantés chaque année
- **9498** équipements Reconditionnés : Taux reconditionnement : **67%**
- **Recyclage de 23 Tonnes** de déchets dangereux, **47 tonnes** de déchets non dangereux

Section **2** Résultats Opérationnelles

Performances Opérationnelles

Croissance des bases clients avec le franchissement de la barre des 40 millions de clients Fixe, Mobile, Internet. Cette croissance est portée notamment par le THD fixe, la data mobile et Orange Money.

Parc abonnés

	Semestre 1			Variation	
	2021	2022	2023	S1 22/21	S1 23/22
Fixe Mobile Internet (en millions)	37,9	39,3	40,1	3,8%	+2%
Fixe (en million)	0,24	0,26	0,34	9,3%	+28,2%
Mobile (en millions)	37,3	38,6	39,1	3,4%	+1,5%
Broadband fixe (en milliers)	371,6	512,8	657,4	38%	+28,2%
Internet Mobile (en millions)	14,2	15,6	18,7	9,4%	+19,8%
Orange Money (en millions)	9,05	9,9	11,2	9,4%	+13,3%

Relais de croissance

Croissance à 2 chiffres du CA pour tous les relais de croissance grâce à l'augmentation des bases clients, au développement des usages, à une meilleure monétisation de la data et une élasticité positive sur Orange Money. Les activités relais de croissance représentent près de 48% des revenus du Groupe.

Data Mobile

Parc internet mobile

4G+

18,7 Millions ▲ +10,5%Dont 13 millions 4G ▲ +38,1%

ARPU Data

2,5 K FCFA ▲ +19%AUPU 6 680 Mo ▲ +21,3%

Revenus Data

258 Milliards ▲ +22,4%Poids 32% +3pts

Internet haut débit

Parc broadband fixe

657,4 K ▲ +28,2%

Dont 250k fibre et 319k flybox

ARPU Broadband

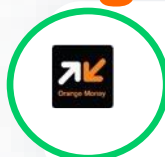
10 K FCFA ▼ -9%

Revenus broadband

40,6 Milliards ▲ +24,6%Poids 5,1% +0,5pts

Orange Money

Parc actif OM

11,2 Millions ▲ +13,3%

ARPU OM

1,2 K FCFA ▲ +9%

Revenus OM

81 Milliards +24,1%Poids 10,2% ▲ +1pts

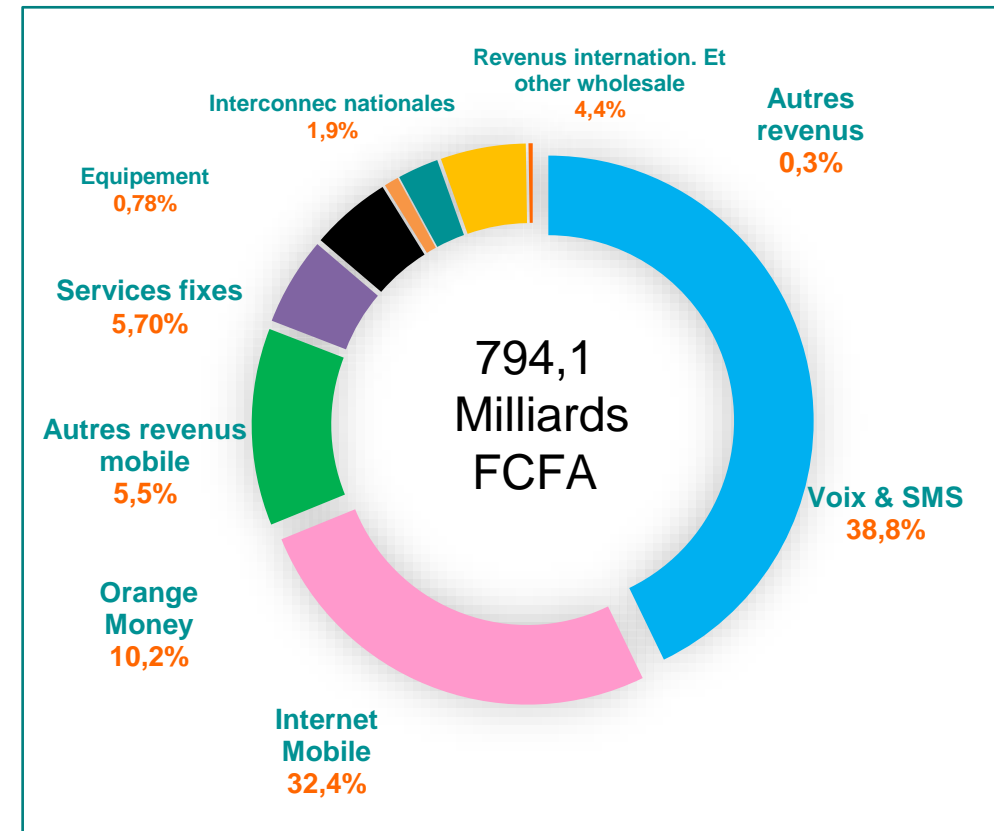
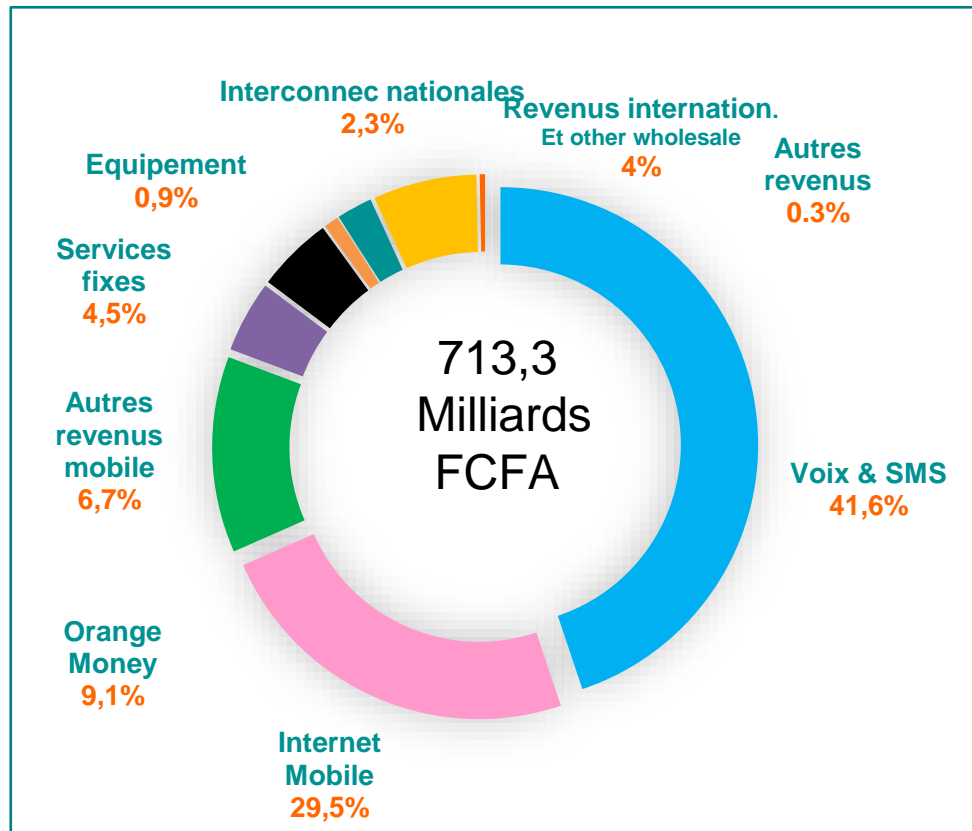
Section **3** Résultats Financiers

Revenues

Belle croissance des revenus de +11,3% (80,8Gxof) tirée par la data, orange money, la voix et le fixe avec la contribution de tous les pays du Groupe

Poids par activité 2022

Poids par activité 2023



Performances Financières

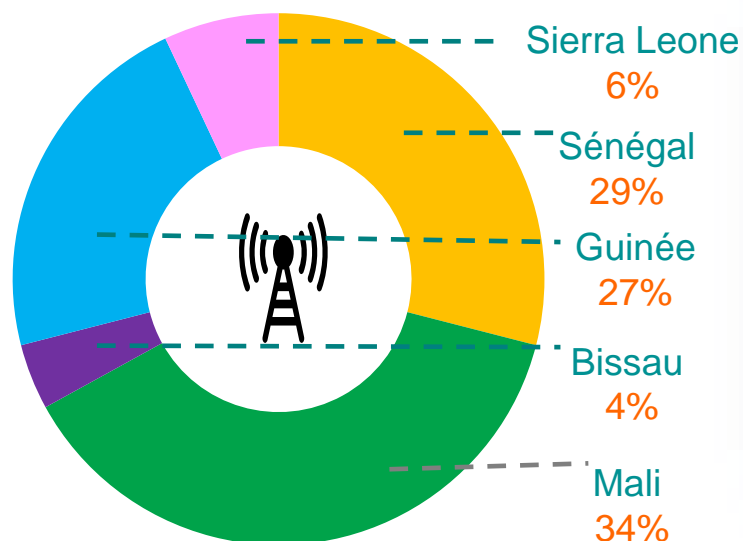
De solides performances financières sur le S1 2023

	S1 2021	S1 2022	S1 2023	22/21	23/22
Chiffre d'Affaires	642,0	713,4	794,1	11,1%	11,3%
EBITDAaL	276,6	304,1	348,4	9,9%	14,6%
Résultat Net	118,9	130,3	148,6	9,3%	14%
Operating Cash Flow	173,4	193,8	223	11,8%	15,1%
eCapex	103,1	110,2	125,4	6,8%	13,7%

CAPEX

125,4 Gxof d'investissements au niveau Groupe, en croissance de 13,7% YoY tirée par le déploiement de la fibre et de la 4G et l'extension de la couverture des réseaux mobiles.

Le taux de CAPEX / CA est en légère hausse de 0,3pt par rapport à 2022, autour de 15,8%.



Réseaux
Hors réseaux
TOTAL
Taux Capex

	S1 2021	S1 2022	S1 2023	22/21	23/22
Réseaux	88,5	97,1	114,2	9,7%	17,5%
Hors réseaux	14,7	13,1	11,2	-10,9%	-14,5%
TOTAL	103,2	110,2	125,4	6,8%	13,7%
Taux Capex	16,1%	15,5 %	15,8%	-0,6 pts	0,3 pts

Section **4** Perspectives

Perspectives

Le premier semestre 2023 a été marqué par la poursuite de la bonne dynamique de performance sur nos principaux indicateurs opérationnels et financiers avec des revenus en hausse et une croissance de la marge opérationnelle supérieure à celle du CA

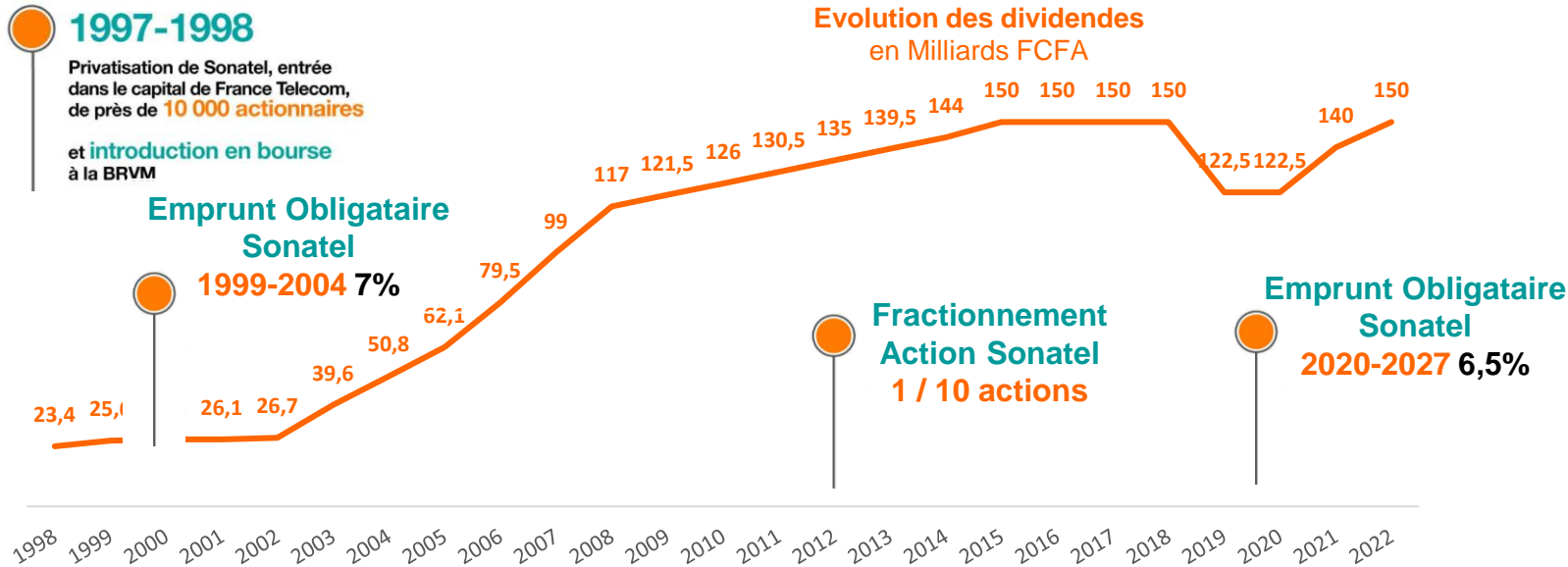
Nous prévoyons que ces performances se poursuivront au second semestre grâce à une animation commerciale et marketing soutenue et la poursuite des efforts d'optimisation des charges .

Face à la demande croissante de nos clients pour une connectivité améliorée et des débits plus élevés, le groupe s'efforce de finaliser dans les meilleurs délais son programme de déploiement 2024 des réseaux dans tous les pays. L'acquisition de la licence 5G au Sénégal au début de ce second semestre renforce notre engagement à fournir les technologies les plus avancées et les plus innovantes à nos clients, pour une expérience encore plus enrichissante sur les réseaux Orange.

Le groupe continuera à mener ses projets de transformation et son programme de mutualisation pour le développement de synergies entre les pays afin d'enrichir l'expérience client, améliorer l'expérience salariée, maintenir nos positions et de préserver notre capacité à créer de la valeur avec une croissance rentable.

Le groupe Sonatel réitère son engagement pour la promotion de l'inclusion numérique, sociale et financière des populations d'Afrique de l'Ouest.

25 ans de présence à la BRVM



20% de l'indice composite ensemble des titres du marché
46 sociétés cotées

- ▲ L'une des plus grandes capitalisations boursière de la BRVM
- ▲ **Près de 27 000** actionnaires à travers le monde

23% de détention du float

30% Grand public / 70% institutionnels et fonds

Section **5** Annexes

Pays	Sociétés	Mode de Détenion	Pourcentage de détention	Nature du contrôle	Méthode de consolidation
Sénégal	Sonatel SA		Société Mère	Consolidante	
	Orange Finances Mobiles Sénégal	Directe	100%	Contrôle exclusif	Intégration globale
Mali	Orange Mali	Directe	69,40%	Contrôle exclusif	Intégration globale
	Orange Finances Mobiles Mali	Indirecte	69,40%	Contrôle exclusif	Intégration globale
Guinée Conakry	Orange Guinée	Directe	88,82%	Contrôle exclusif	Intégration globale
	Orange Finances Mobiles Guinée	Indirecte	88,82%	Contrôle exclusif	Intégration globale
Guinée Bissau	Orange Bissau	Directe	89,85%	Contrôle exclusif	Intégration globale
Sierra Leone *	Orange Sierra Leone	Directe	50%	Contrôle exclusif	Intégration globale
	Orange Money Sierra Leone	Indirecte	50%	Contrôle exclusif	Intégration globale
Côte d'Ivoire	Groupement Orange Services	Indirecte	47%	Influence Notable	Mise en équivalence

* Orange Sierra Leone détenue à 50% est consolidée par intégration globale conformément aux termes du pacte d'actionnaire qui confère le contrôle au Groupe Sonatel. Le Groupe Orange détient les 50% restant.

Compte de résultat

(en millions FCFA)	Jun 2023	Jun 2022
Chiffre d'affaires	794 126	713 367
Achats externes	(279 012)	(256 640)
Autres produits opérationnels	10 989	6 603
Autres charges opérationnelles	(57 864)	(20 676)
Charges de personnel	(73 711)	(68 926)
Impôts et taxes d'exploitation	(65 675)	(63 926)
Dotations aux amortissements	(100 158)	(103 809)
Charges d'intérêts des dettes locatives	(1 273)	(1 297)
Résultat de cession de titres et d'activités	13	47
Coûts des restructurations et d'intégration	78	78
Résultat des entités mises en équivalence	231	338
Résultat d'exploitation	227 745	205 158
Coût de l'endettement financier brut	(10 661)	(11 065)
Produits et charges sur actifs constitutifs de l'endettement net	4 425	2 039
Gain (perte) de change	1 367	(3 236)
Autres produits et charges financiers	4 602	5 011
Résultat financier	(267)	(7 251)
Impôt sur les sociétés	(78 883)	(67 596)
Résultat net de l'ensemble consolidé	148 594	130 311
Résultat net - QP Groupe	125 848	109 219
Résultat net - QP Minoritaire	(22 746)	(21 092)

Bilan – Actif

(en millions de FCFA)	30-Juin 2023	31-déc 2022
Actif		
Ecarts d'acquisition	17 995	22 169
Autres immobilisations incorporelles	218 902	230 160
Immobilisations corporelles	951 895	921 033
Titres mis en équivalence	4 195	3 964
Droits d'usage des immobilisations louées	18 794	21 285
Actifs financiers non courants	145 494	143 075
Autres actifs non courants	8 923	8 235
Impôts différés actifs	20 907	20 955
Total de l'actif non courant	1 387 106	1 370 876
Stocks	28 239	26 652
Créances clients	190 263	166 102
Actifs financiers courants	6 012	5 371
Autres actifs courants	381 022	312 402
Impôts et taxes d'exploitation	76 048	71 725
Impôt sur les sociétés	36 786	14 544
Charges constatées d'avance	40 177	7 728
Disponibilités et quasi-disponibilités	253 712	276 791
Total de l'actif courant	1 012 259	881 316
Total de l'actif	2 399 364	2 252 192

Bilan – Passif

(en millions de FCFA)	31-Juin 2023	31-déc 2022
Passif		
Capital social	50 000	50 000
Prime d'émission et réserve légale	714 357	766 438
Ecarts de conversion	(72 550)	(71 729)
Actions propres	(1 089)	(761)
Capitaux propres attribuables aux propriétaires de la société mère	690 719	743 948
Capitaux propres attribuables aux participations ne donnant pas le contrôle	138 058	154 576
Total capitaux propres	828 777	898 523
Passifs financiers non courants	138 737	199 560
Dettes locatives non courantes	20 228	15 579
Avantages du personnel non courants	29 598	28 813
Autres passifs non courants	14 146	12 386
Impôts différés passifs	93	309
Total des passifs non courants	202 802	256 647
Passifs financiers courants	219 614	221 007
Dettes fournisseurs d'immobilisations courantes	146 916	140 633
Dettes fournisseurs sur autres biens et services	280 671	224 910
Passifs de contrats clients	2 448	1 477
Dettes locatives courantes	(627)	6 848
Avantages du personnel courants	27 915	19 312
Autres passifs courants	507 327	294 938
Impôts et taxes d'exploitation	80 593	74 803
Impôt sur les sociétés	82 023	90 309
Produits constatés d'avance	20 904	22 784
Total des passifs courants	1 367 785	1 097 022
Total du passif et des capitaux propres	2 399 364	2 252 192

Attestation des commissaires aux comptes

Deloitte.

DELOITTE SENEGAL
MEMBRE DE DELOITTE TOUCHE TOMIATSU LIMITED
Place de l'Indépendance
Immeuble Ex-hôtel Indépendance 15^{ème} étage
Dakar/Sénégal



GARECGO Fall & Gueye

GARECGO
MEMBRE DU RESEAU IPA INTERNATIONAL
3, Place de l'Indépendance
Immeuble SDIH 2^{ème} étage
Dakar/Sénégal

Société Nationale des Télécommunications du Sénégal
(SONATEL)

Société Anonyme
64, VDN Cité Keur Gorgui
BP 69 - Dakar/Sénégal

**Attestation des commissaires aux comptes sur la sincérité des informations données
établie en application de l'article 849 de l'Acte Uniforme révisé relatif au Droit des
sociétés commerciales et du GIE**

**Tableau d'activités et de résultat et Rapport d'activité semestriel
Période du 1^{er} janvier au 30 juin 2023**

En notre qualité de Commissaire Aux Comptes du groupe SONATEL, nous devons émettre une attestation sur la sincérité des informations données conformément à l'article 849 de l'Acte uniforme révisé relatif au Droit des sociétés commerciales et du groupement d'intérêt économique qui dispose que : « *les sociétés dont les titres sont inscrits à la bourse des valeurs d'un ou plusieurs Etats parties doivent, dans les quatre mois qui suivent la fin du premier semestre de l'exercice, publier dans un journal habilité à recevoir les annonces légales de ces Etats parties, un tableau d'activités et de résultat ainsi qu'un rapport d'activité semestriel accompagné d'une attestation du commissaire aux comptes sur la sincérité des informations données* ».

A cet effet, nous avons procédé à un examen limité du tableau consolidé d'activités et de résultat et du rapport d'activité semestriel du groupe SONATEL relatifs à la période du 1^{er} janvier au 30 juin 2023 tels que joints à la présente attestation.

Les informations figurant dans le compte de résultats consolidés font ressortir au 30 juin 2023, les chiffres clés suivants (en millions de FCFA) :

	<u>30-juin-2023</u>	<u>30-juin-2022</u>
Chiffre d'affaires consolidé	794 126	713 367
Résultat d'exploitation	227 745	205 158
Résultat net consolidé	148 594	130 311

Attestation des commissaires aux comptes

Ce tableau et ce rapport ont été établis sous la responsabilité de la Direction du Groupe sur la base des éléments et informations disponibles à la date de la présente attestation.

Il nous appartient, sur la base de notre examen limité, de nous prononcer sur la sincérité des informations données dans le tableau d'activités et de résultat et dans le rapport d'activité semestriel.

Nous avons mis en œuvre les diligences que nous avons estimées nécessaire au regard des prescriptions du Règlement N°01/2017/CM/OHADA portant harmonisation des pratiques des professionnels de la comptabilité et de l'audit. Ces normes requièrent la mise en œuvre de diligences limitées conduisant à une assurance moins élevée que celle résultant d'un audit, que le tableau et le rapport ne comportent pas d'anomalies significatives. Un examen de cette nature ne comprend pas tous les contrôles propres à un audit, mais se limite à mettre en œuvre des procédures analytiques et à obtenir des dirigeants et de toutes autres personnes compétentes les informations que nous avons estimées nécessaires.

Sur la base de notre examen limité, nous n'avons pas relevé d'anomalie significative de nature à remettre en cause la sincérité des informations données dans le Tableau d'activités et de résultat et dans le Rapport d'activité semestriel du groupe SONATEL.

Les Commissaires aux comptes

DELOITTE SENEGAL
MEMBRE DE DELOITTE TOUCHE TOHMATSU LIMITED



Dicko Selly DIOP SECK
Associée

GARECGO
MEMBRE DU RESEAU JPA INTERNATIONAL



El hadji Abdoulaye GUEYE
Associé



#humaninside

McCann

