

DOSSIER DE LA SEMAINE

ELECTRICITÉ QUE FAIRE EN CAS D'INONDATION ?

+

C'EST COMBIEN ?
LES COÛTS MOYENS DES
MARCHÉS DE LA SEMAINE

LES PRODUITS DE SAISON
L'AIL, POUR REVIGORER
L'ORGANISME

ASTUCES DE LA SEMAINE
DÉCRASSER UNE CUISINIÈRE





Edito

VOTRE BULLETIN HEBDOMADAIRE ÉCHO DES MARCHÉS, C'EST POUR VOUS !

Nettoyer la maison, replacer les meubles ou encore assécher les murs, sont en général ce que l'on fait à la suite d'une inondation à son domicile. On réfléchit également à comment protéger son bien contre une future inondation. Toute-fois, il est important de ne pas oublier le tableau électrique. En effet, en période pluvieuse, il faut avoir les bons réflexes, quand il est question d'électricité. LE DOSSIER DE LA SEMAINE vous livre quelques conseils pratiques pour vous protéger des chocs électriques en saison des pluies.

L'ail est connu depuis la nuit des temps pour ses vertus antimicrobiennes et anti-infectieuses. Vous ne le saviez peut-être pas, mais lorsque vous mangez de l'ail, vous prenez soin de vous. Tour de ses bienfaits de cet aliment dans le PRODUIT DE SAISON.

Projections lors de la cuisson des repas, casseroles qui débordent ou encore résidus d'aliments brûlés, la gazinière est régulièrement sujette aux salissures. Vous voulez nettoyer votre cuisinière ? L'ASTUCE DE LA SEMAINE vous donne une astuce simple et rapide pour laver une cuisinière sale et brûlée.

Sans oublier la rubrique C'EST COMBIEN ? qui vous livre les tendances du marché des produits de grande consommation. Du vivrier aux produits manufacturés, en passant par les produits frais.

Pour terminer sur un sourire, rendez-vous dans notre rubrique HUMOUR, pour démarrer la semaine dans la bonne humeur.

ECHO DES MARCHES, c'est un bulletin d'information conçu et pensé pour le consommateur ivoirien.

Parce qu'ensemble c'est possible !

Parce qu'ensemble c'est possible !

Dr Ranie- Didice **BAH-KONE**
Sécrétaire Exécutive du CNLVC



Ensemble c'est possible !

C'EST COMBIEN?

TABLEAU DE L'ÉVOLUTION DES PRIX DE LA SEMAINE



chaque semaine, nous faisons le tour des marchés pour vous livrer les prix moyens des produits de grande consommation, du vivrier aux produits manufacturés, en passant par les produits frais, etc.

	PRODUITS	COÛTS MOYENS FR/KG						TENDANCES DES PRIX	
		ABIDJAN	SAN PÉDRO	BOUAKÉ	YAMOUSOUKRO	MAN	KORHOGO		
PRODUITS VIVRIERS	PRODUITS DE SAISON	IGNAME BETE BETE (kg)	300	300	300	350	350	350	▼
		IGNAME KLEGLE (kg)	500	400	500	600	manque	400	▲
		PATATE DOUCE	450	500	500	500	500	300	▲
		POMME DE TERRE (kg)	500	500	500	500	600	500	○
		AVOCAT (kg)	350	400	300	500	200	500	■
		MANGUES	400	-	-	-	300	150	
		OIGNON BLANC (kg)	500	500	450	400	500	500	■
		OIGNON VIOLET - NIGER-BF (kg)	500	500	450	500	400	500	▼
		AUBERGINE N'DROWA (kg)	300	400	200	500	300	300	▲
		CAROTTE (kg)	900	1000	1200	1500	1200	1500	○
	LES AUTRES INDISPENSABLES POUR VOS REPAS	HARICOT VERT (kg)	1200	1500	600	1500	1500	1500	▼
		POIVRON (kg)	600	800	700	1500	2000	1500	■
		CONCOMBRE (kg)	300	350	350	400	400	400	■
		COURGETTE (kg)	250	250	350	500	300	250	▼
		CHOU (kg)	400	400	350	600	600	400	▲
		GRAINE DE PALME (kg)	300	200	500	150	150	250	■
		NAVET (kg)	800	800	500	500	600	600	■
		TOMATE TYPE SALADE (kg)	600	600	800	800	800	800	▼
		PIMENT (kg)	1300	1300	1200	500	1000	1000	■
		GOMBO (kg)	400	500	500	500	350	400	■
VOS PROTEINES	PATE ARACHIDE (400 g.)	1000	-	-	-	-	-		
	PATE PISTACHE(400 g.)	2000	-	-	-	-	-		
	PATE ANACARDE(500 g.)	2300	-	-	-	-	-		
	GOMBO SEC EN POUDRE (400g.)	700	-	-	-	-	-		
	BANANE PLANTAIN (kg)	800	500	500	500	400	500	▲	
	VIANDE DE BŒUF SANS OS (kg)	3000	3000	2800	3000	2800	2500	▲	
	VIANDE DE BŒUF AVEC OS (kg)	2800	2600	2500	2500	2600	2000	▲	
	POISSON SOSSO IMPORTE (kg)	2500	-	-	-	-	-	■	
	POISSON CHINCHARD IMPORTE (kg)	2000	-	-	-	-	-	■	
	POISSON CARPE IMPORTE (kg)	2 200	-	-	-	-	-	■	
PRODUITS FRAIS	POISSON THON (kg)	850	900	900	900	900	900	■	
	POISSON MAQUEREAU IMPORTE (kg)	1 500	-	-	-	-	-	■	
	VIANDE DE MOUTON (kg)	4300	-	4000	4000	5000	-	■	
	KPLO (unité moyen)	500	-	-	-	-	-	■	
	PONDEUSES (kg)	2500	-	-	-	-	-	■	
	VIANDE DE PORC (kg)	2000	-	-	-	-	-		
	CÔTES DE PORC (kg)	1200	-	-	-	-	-		
	PATTES DE PORC (kg)	1200	-	-	-	-	-		
	PATTES DE BŒUF (kg)	1200	-	-	-	-	-		
	POULET DE CHAIR (kg)	2000	2 100	2200	2200	2200	2000	▲	
AUTRES PRODUITS POUR UNE BONNE NUTRITION	ANANAS (kg)	350	500	500	500	250	500	■	
	ORANGE (kg)	250	200	200	250	manque	300	■	
	BANANE DESSERT (kg)	350	400	350	350	400	400	▲	
	PAPAYE (kg)	700	800	300	250	manque	800	▼	
	CITRON (kg)	1200	800	700	875	1000	1200	▲	
	RIZ LOCAL (kg)	500	500	500	400	400	400	■	
	MAIS (kg)	450	-	-	500	-	-		
	MAIS DECORTIQUE (kg)	400	-	-	-	-	-		
	MAIS POUFRE (KABATO 1 kg)	600	-	-	500	-	-		
	ARACHIDE DÉCORTIQUÉE (kg)	900	900	750	750	-	650		
MIL (KC)	500	-	-	-	-	-			
AMANDE DE CAJOU (100 gr.)	1000	-	-	-	-	-			
FONIO (400 GR.)	1250	-	-	-	-	-			

▲ PRIX EN HAUSSE ■ PRIX STABLE ▼ PRIX À LA BAISSE ○ MOYEN ▲ DENT DE SCIE

Retrouvez plus d'informations sur le site www.cnlvc.d

Signalez tout contrevenant au N°VERT GRATUIT 1343



Ensemble c'est possible

LES PRODUITS DE SAISON

L'AIL, POUR REVIGORER L'ORGANISME



L'ail est connu depuis la nuit des temps pour ses vertus antimicrobiennes et anti-infectieuses. Vous ne le saviez peut-être pas, mais lorsque vous mangez de l'ail, vous prenez soin de vous. Tour de ses bienfaits de cet aliment dans le PRODUIT DE SAISON.

ATOUTS NUTRITIONNELS ET BENEFICES SANTE

BON POUR LE CŒUR

L'ail contribue à réguler le taux de cholestérol en luttant contre ce que l'on appelle « le mauvais cholestérol », qui augmente le risque de maladies cardiovasculaires. C'est donc un allié indirect du cœur. De plus, il accroît la fluidité du sang, ce qui réduit la formation de caillots susceptibles de boucher les veines et les artères.

CONTRE LES VERRUES

Pour les faire disparaître, il suffit de frotter tout doucement votre verrue avec une gousse d'ail. Un remède à répéter jusqu'à la disparition totale de la verrue.



BON POUR LA PEAU

Appliquer une gousse d'ail directement sur nos boutons d'acné pourrait faire des miracles. Les vertus antiseptiques et antibactériennes de l'ail permettent d'éviter les inflammations de la peau.



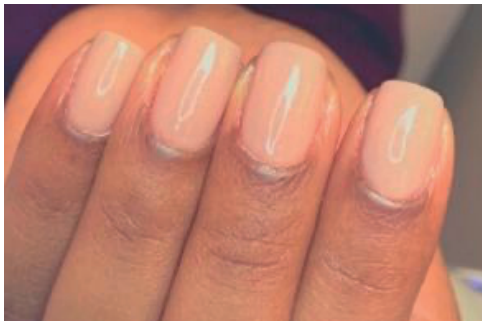
BON POUR LES CHEVEUX

Riche en allicine, l'ail lutte contre les pellicules et la chute des cheveux.



BON POUR LES ONGLES

Pour redonner de l'éclat à vos ongles ternes ou abîmés, frottez-les délicatement avec de l'ail. Il les fortifie et aide à la repousse.



ANTI-ALLERGÈNE

L'ail est un anti-allergène. Il diminue de plus de 90 % la réponse cellulaire après exposition à un allergène.

BON POUR LA LIGNE

Pauvre en calories et riche en potassium, en calcium et en vitamine A et C, l'ail favorise l'élimination urinaire. Il stimule également le métabolisme et permet de brûler des calories. De plus, la consommation d'ail donne au cerveau des signaux de satiété.

Saisonnalité

Juin à août.

Zone de production

Zones des Savanes (Korhogo, Ferkessédougou, Sinématiali).



laity[®]
Instantané

LAITY
BIEN PLUS
QUE DU LAIT



GRAND PRIX
ELU PRODUIT ET SERVICE DE L'ANNEE
PAR LES CONSOMMATEURS



LAITY, LE MAXIMUM D'ÉNERGIE !

02 FEVRIER 2022





ELECTRICITÉ QUE FAIRE EN CAS D'INONDATION ?

Nettoyer la maison, replacer les meubles ou encore assécher les murs, sont en général ce que l'on fait à la suite d'une inondation à son domicile. On réfléchit également à comment protéger son bien contre une future inondation. Toute-fois, il est important de ne pas oublier le tableau électrique. En effet, en période pluvieuse, il faut avoir les bons réflexes, quand il est question d'électricité. LE DOSSIER DE LA SEMAINE vous livre quelques conseils pratiques pour vous protéger des chocs électriques en saison des pluies.

LE DOSSIER DE LA SEMAINE

ELECTRICITÉ QUE FAIRE EN CAS D'INONDATION ?



Il n'est pas toujours évident d'identifier les dégâts électriques causés par une inondation, tout simplement parce qu'une grande partie de votre ré-seau électrique est cachée dans les murs. Toutefois, des indices au niveau du tableau électrique et des différents appareillages pourront vous aider à identifier la hauteur des dégâts.

FAIRE APPEL A UN PROFESSIONNEL

L'électricité et l'eau ne font pas bon ménage. Si vous ne l'avez pas fait au début du sinistre, coupez immédiatement les alimentations en gaz et en électricité dans votre logement. Les appareils qui ont été mouillés lors de l'inondation risquent de créer des chocs électriques liés à des courts circuits, s'ils restent branchés ou en marche. Il faut les débrancher immédiatement.



Les dégâts électriques peuvent être considérables en cas d'inondation sur les prises électriques, les interrupteurs et le tableau électrique. La remise en route de l'installation électrique après ce type d'inondation doit obligatoirement être réalisée par un électricien. En effet, il mettra en œuvre les bonnes démarches pour assurer la sécurité des biens et des personnes au sein du logement. N'utilisez pas les électroménagers, les prises électriques, les boîtes de commutation ni les panneaux électriques qui ont été immergés tant que l'électricien ne les ont pas vérifiés.

NE PAS TOUCHER LES CONNEXIONS ELECTRIQUES PIEDS NUS

Le corps humain est un conducteur d'électricité. En effet, sèche notre peau ap-paraît comme une conductrice de courant particulièrement médiocre. Par contre, en présence d'eau, les porteurs de charges que sont les ions et électrons gagnent en mobilité et la circulation du courant est facilitée. Ainsi, l'intensité du courant dans le corps peut mener à un choc électrique qui peut être mortelle. Lorsqu'il pleut et que vous restez pieds nus en au contact de l'électricité, vous ne faites qu'attirer le courant dans votre corps. Pour éviter tout danger, il est recommandé de toujours de porter des chaussures lorsque vous travaillez avec l'électricité, surtout pendant la saison des pluies. Assurez-vous donc que vous êtes chaussé et que vous n'êtes pas appuyé contre un objet métallique.



Il existe deux outils de protection pour les habitations :

- **Le paratonnerre.** Cette pointe métallique canalise la foudre de façon à protéger l'habitation et les personnes des impacts directs de la foudre.
- **Le parafoudre.** Il s'agit d'un dispositif électronique à faire installer sur votre tableau électrique. Son rôle ? Eviter que les surtensions provoquées par la foudre n'endommagent vos appareils électriques et électroniques.

TRANSFORMATION LOCALE DU CACAO LE MINISTRE SOULEYMANE DIARRASSOUBA PRÉSIDE LA CÉRÉMONIE DE POSE DE LA PREMIÈRE PIERRE DE L'USINE DE JB COCOA



Au nom de Monsieur Patrick Achi, Premier ministre, Chef du Gouvernement, le Ministre du Commerce, de l'Industrie et de la Promotion des PME a présidé la cérémonie de pose de la première pierre de l'usine de transformation de la société JB COCOA, à la zone industrielle PK24-Akoupé Zeudji, le jeudi 23 juin 2022.

A cette occasion, le Ministre Souleymane Diarrassouba s'est satisfait de ce que cette initiative s'inscrit dans la vision de Son Excellence Monsieur Alassane OUATTARA, Président de la République, qui est d'accélérer la transformation structurelle de l'économie ivoirienne, par l'industrialisation et le développement des grappes industrielles.

« La mise en œuvre du pilier 1 de ce plan, consacré à la transformation des modes de production et de consommation, vise à induire des changements qui impacteront significativement le taux de transformation locale de nos matières premières, notamment agricoles, créant ainsi plus de valeur ajoutée et des emplois durables », a-t-il fait remarquer. Puis d'ajouter que pour rendre effective l'ambition d'industrialisation de la Côte d'Ivoire, en permettant l'installation d'entreprises industrielles dans les sept (07) grappes industrielles ciblées, le Gouvernement a lancé de nombreuses réformes dont la création de zones industrielles à fort impact pour accompagner l'accélération de la transformation structurelle de l'économie par l'industrialisation.

Le Ministre en charge de l'Industrie a rappelé les actions du Gouvernement afin de doter la ville d'Abidjan d'une zone industrielle moderne, à partir du site de 940 ha de la zone industrielle de PK24-Akoupé Zeudji, avec des espaces industriels, une plateforme logistique, des équipements administratifs et socio-économiques, des logements d'astreinte, des centres de formation, des espaces verts et une ceinture écologique.



DÉCRASSER UNE CUISINIÈRE



Projections lors de la cuisson des repas, casseroles qui débordent ou encore résidus d'aliments brûlés, la gazinière est régulièrement sujette aux salissures. Vous voulez nettoyer votre cuisinière ? L'ASTUCE DE LA SEMAINE vous donne une astuce simple et rapide pour laver une cuisinière sale et brûlée.

MODE D'EMPLOI

1. Saupoudrez la surface de la cuisinière avec du bicarbonate de soude.
2. Frottez avec une éponge humide.
3. Rincez et essuyez avec un torchon propre.



 Carirecature



Ensemble c'est possible !



Infoline Secrétariat Exécutif

Responsable : Dr Ranie-Didite BAH-KONE
+225 27 22 52 68 17

r.bah@cnilvc.ci

Localisation : 2 Plateaux, carrefour Las-Palmas

www.cnilvc.ci

[f](#) Conseil National de Lutte
contre la Vie Chère

[☎](#) Infoline : 25 21 01 79 99

info@commerce.gouv.ci

Editeur :

MINISTÈRE DU COMMERCE, DE L'INDUSTRIE
ET DE LA PROMOTION DES PME

Rédacteur en Chef :

Secrétariat Exécutif du CNLVC

Régie

: **MOUSTIK SARL**

Standard

: +225 27 2241 16 62

Email

: info@moustikci

Localisation

: 2 Plateaux vallons - Rue des Jardins

Production et distribution : **COM'ON**

Rédaction

: **COM'ON (Oumar NDAO, Marie-Emile KABLANTCHI)**