



COMON
Studio Créatif

Dossier de la Semaine

VIE CHÈRE : LES MESURES DU GOUVERNEMENT POUR CONTRER LES HAUSSES DE PRIX

Quelles sont les mesures gouvernementales pour préserver le pouvoir d'achat du consommateur ? Comment se caractérise la surveillance du marché ? Éléments de réponse.

C'EST COMBIEN ?

LES COÛTS MOYENS DES
MARCHÉS DE LA SEMAINE

PRODUIT DE SAISON

LES BIENFAITS DU NAVET

ASTUCE DE LA SEMAINE

ÉLIMINER LES TRACES DE
COLLE SUR DU TEXTILE



SCANNEZ POUR
ACCÉDER
AUX NUMÉROS
PRÉCÉDENTS !



Pour maîtriser la tendance haussière des prix et préserver le pouvoir d'achat des populations, le Gouvernement a adopté une série de mesures et a amorcé la phase de répression. Quelles sont les mesures gouvernementales pour préserver le pouvoir d'achat du consommateur ? Comment se caractérise la surveillance du marché? Eléments de réponse dans LE DOSSIER DE LA SEMAINE.

Le navet est un légume de la famille des crucifères, de forme bulbeuse et à chair blanche; ses feuilles sont également comestibles. Souvent confondu avec le rutabaga, il a un goût plus neutre, il est facile à cuisiner et se marie avec une multitude d'autres aliments. Deux variétés sont cultivées en Côte d'Ivoire :le navet chinois super longo 2000 et le navet long grain DI. Zoom sur les bienfaits de ce PRODUIT DE SAISON.

Il peut arriver qu'après avoir utilisé de la colle, vous en ayez partout, aussi bien

sur vos mains que sur vos habits. Pour enlever les traces de colle, il existe une astuce très simple qui permet de faire disparaître les traces de colle sur un vêtement sans abimer le tissu. L'ASTUCE DE LA SEMAINE vous dit comment procéder.

Sans oublier la rubrique C'EST COMBIEN ? qui vous livre les tendances du marché des produits de grande consommation. Du vivrier aux produits manufacturés en passant par les produits frais.

Pour terminer sur un sourire, rendez-vous dans notre rubrique HUMOUR, pour démarrer la semaine dans la bonne humeur.

Parce qu'ensemble c'est possible !

Dr Ranie- Didice BAH-KONE

Sécrétaire Exécutive du CNLVC

C'est Combien ?

Chaque semaine, nous faisons le tour des marchés pour vous livrer les prix moyens des produits de grande consommation, du vivrier aux produits manufacturés, en passant par les produits frais, etc.

TABLEAU DE L'ÉVOLUTION DES PRIX DE LA SEMAINE

PRODUITS		COÛTS MOYENS FR/KG						TENDANCE DES PRIX		
		ABIDJAN	SAN PEDRO	BOUAKÉ	YAMOOUSSOUKRO	MAN	KORHOGO			
PRODUITS VIVRIERS	PRODUIT DE SAISON	IGNAME KPONAN COTE D'IVOIRE (kg)	550	600	600	700	600	600	■	
		PATATE DOUCE (kg)	300	400	500	500	300	200	■	
		MANIOC (kg)	400	250	300	500	200	400	■	
		PATE DE PLACALI (kg)	300						■	
		AVOCAT (kg)	300	400	400	600	500	500	■	
		GRAINE DE PALME (kg)	250	250	250	250	200	300	■	
		PIMENT FRAIS (kg)	800	1000	1000	500	450	450	■	
		AUBERGINE N'DROWA (kg)	600	700	800	500	400	600	■	
		GOMBO (kg)	550	600	1000	500	450	500	▼	
		TOMATE TYPE SALADE (kg)	500	700	500	800	600	600	▼	
		HARICOT VERT (kg)	800	1000	1000	1600	1000	1000	■	
		CHOU (kg)	400	600	500	1500	500	500	▲	
		HUILE ROUGE (L)	1500		250				■	
		CONCOMBRE (kg)	350	400	350	300	250	300	■	
		COURGETTE (kg)	350	400	400	500	250	300	■	
		LES AUTRES POUR VOS REPAS	NAVET (kg)	1000	1000	500	600	700	1000	■
			OIGNON VIOLET - NIGER-BF (kg)	800	800	1200	800	1200	900	▲
OIGNON BLANC (kg)	900		950	1100	900	1000	900	▲		
GNANGNAN (kg)	1800							■		
POIVRON (kg)	1000		1000	1100	1700	1500	1500	■		
CAROTTE (kg)	1700		2000	1500	2000	1700	2000	■		
BANANE PLANTAIN (kg)	500		450	250	1000	400	600	▲		
POMME DE TERRE (kg)	800		900	800	1200	800	1200	▲		
PATE ARACHIDE (400 g.)	1000				500	900				
PATE PISTACHE(400 g.)	2000				1000	1500				
PATE D'ANACARDE(500 g.)	2000									
GOMBO SEC EN POUDRE (400g.)	700			500	500	500				
VOS PROTEINES	VIANDE DE BŒUF SANS OS (kg)	3000	3000	3000	3200	3000	2500	■		
	VIANDE DE BŒUF AVEC OS (kg)	2800	2600	2500	2500	2500	2000	■		
	DINDE (kg)	5000								
	LAPINS (kg)	5000								
	PINTADE (kg)	5500								
	POULET DE CHAIR (kg)	2200	2100	2200	2200	2200	2000	■		
	PATTES DE POULETS (kg)	1200								
	PONDEUSES (kg)	2700		2700	2700	4000		■		
	POISSON SOSSO IMPORTE (kg)	2500						■		
	POISSON MAGNE FRAIS MOYEN (4 unités)	250								
	POISSON MAGNE SEC MOYEN(4 unités)	500								
	POISSON CHINCHARD IMPORTE (kg)	1500						■		
	POISSON CARPE IMPORTE (kg)	2000						■		
	POISSON CARPE AQUACULTURE (kg)	3500								
	POISSON THON (kg)	850								
	POISSON MAQUEREAU IMPORTE (kg)	1500						■		
	POISSON MACHOIRON IMPORTE (kg)	1750								
	VIANDE DE MOUTON (kg)	4500		4000	4000	5000		■		
	KPLO (unité moyen)	500			500	400		■		
	ESCARGOT (LOT DE 6 MOYENS)	2000								
VIANDE DE PORC (kg)	2000									
COTE DE PORC (kg)	1100			1200						
PATTE DE PORC (kg)	1200			1200						
PATTE DE BŒUF (kg)	1200			2500	1500					
PRODUITS FRAIS	FRUIT	ANANAS (kg)	350	500	700	500	200	500	■	
		CITRON (kg)	400	600	875	450	300	700	▼	
		ORANGE (kg)	350	200	250	125	250	300	■	
		NOIX DE COCO (pièce taille moyenne)	150				250			
		BANANE DESSERT (kg)	400	400	300	350	400	400	■	
		PAPAYE (kg)	350	400	300	250	100	500	▼	
		PASTEQUES (kg)	550							
		RIZ LOCAL WITA 9 (kg)	500	500	500	600	450	400	■	
		RIZ LOCAL DANANE (kg)	650							
		MAIS (kg)	500							
AUTRES PRODUITS POUR UNE BONNE NUTRITION	SOJA (kg)	800								
	FARINE DE SOJA (kg)	900								
	MAIS DECORTIQUE (kg)	350				800				
	MAIS POUDRE - KABATO (kg)	500			500					
	PISTACHE (kg)	2250								
	ARACHIDE DECORTIQUES (kg)	900	900	1000	1000	1000	650			
	MIL (KG)	500	500	600	350	500				
	FARINE DE MIL (kg)	500								
	AMANDE DE CAJOU (100 gr.)	1000			1000					
	SORGHO (kg)	700								
	SESAME (kg)	1500								
	NIEBE (kg)	700								
	FONIO (kg)	1500								
	DIVERS	LAIT LIQUIDE (L)								
		GINGEMBRE (kg)	500		300	500				
FEUILLE DE BISSAP (kg)		2500								
TOMI (kg)	800									

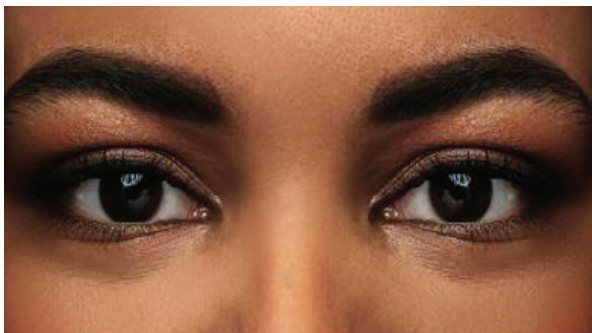
LES BIENFAITS DU NAVET

Le navet est un légume de la famille des crucifères, de forme bulbeuse et à chair blanche; ses feuilles sont également comestibles. Souvent confondu avec le rutabaga, il a un goût plus neutre, il est facile à cuisiner et se marie avec une multitude d'autres aliments. Deux variétés sont cultivées en Côte d'Ivoire : le navet chinois super longo 2000 et le navet long grain DI. Zoom sur les bienfaits de cet aliment.

Atouts Nutritionnels et Bénéfices Santé

BON POUR LES YEUX

La richesse en lutéine et zéaxanthine des navets est bénéfique pour nos yeux. Ces antioxydants ont la particularité de s'accumuler dans la macula et la rétine, deux parties de l'œil extrêmement vulnérables aux radicaux libres. Ces puissants antioxydants neutralisent les radicaux libres et protègent nos yeux du stress oxydatif, c'est à dire du vieillissement.



CONTRE LA CONSTIPATION

Ce légume est une très bonne source de fer et de potassium, et lutte ainsi contre les troubles digestifs. Il contribue en effet à l'absorption de l'eau et stimule le transit intestinal afin d'éviter tout risque de constipation et les ballonnements qui nous gâchent la vie.

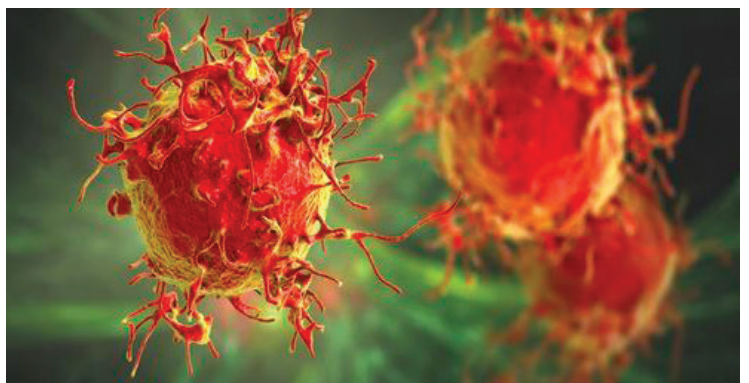
BON POUR LES OS ET LES DENTS

Les fanes de navet doivent être un aliment de premier choix pour toute personne souffrant de décalcification osseuse, y compris au niveau des dents. Cela vaut également pour les enfants en croissance. Il est préférable de consommer les fanes de navets crus pour conserver la qualité des nutriments.



CONTRE LE CANCER

Sa richesse en antioxydant fait du navet un bon aliment anti-cancer. En effet, des études épidémiologiques ont montré que les crucifères comme le navet réduisent les risques de cancer du poumon, des reins et des ovaires.



Saisonnalité

Disponible toute l'année Par cycle de trois à quatre mois.

Zone de production

Principalement dans le District d'Abidjan, à Cocody, notamment dans les quartiers de Faya, Mbadon et Mouto.

Céleste, ma source de fraîcheur

Pure et Légère



Céleste® Pure Source de Vie

POUR VOTRE SANTÉ, BOIRE AU MOINS 1,5 LITRES D'EAU PAR JOUR



Les pâtes maman, un vrai régal!

Maman, c'est toi qu'on préfère



Dossier de la Semaine

VIE CHÈRE : LES MESURES DU GOUVERNEMENT POUR CONTRER LES HAUSSES DE PRIX

Pour maîtriser la tendance haussière des prix et préserver le pouvoir d'achat des populations, le Gouvernement a adopté une série de mesures et a amorcé la phase de répression. Quelles sont les mesures gouvernementales pour préserver le pouvoir d'achat du consommateur ? Comment se caractérise la surveillance du marché ? Éléments de réponse.



PLAFONNEMENT DES PRIX : UN INSTRUMENT DE LUTTE CONTRE LES HAUSSES EXCESSIVES

Le plafonnement des prix de certains produits de grande consommation consiste pour le gouvernement à fixer un prix maximum, à chaque stade de la distribution. C'est une mesure qui vise à lutter contre les pratiques spéculatives à la base des hausses excessives de prix. Après la mise en application des phases 1 et 2, respectivement en mars 2022 et juin 2022 de la mesure de plafonnement des prix, le gouvernement a noté un succès de l'opération, avec des taux de respect des prix plafonnés de 95%, ce qui a permis de stabiliser les prix des produits concernés et de préserver le pouvoir d'achat des populations. Fort de ce succès et pour contenir l'évolution constante de certains prix à l'international, l'arrêté interministériel N° 077 /MCIPPME/MEF/MBPE du 16 Novembre 2022 portant plafonnement des prix de certains produits de grande consommation fixe les prix du riz, du sucre de la tomate concentrée, du lait, des pâtes alimentaires, de l'huile de palme raffinée et de la viande de bœuf. De même, en réponse à la tension sur les prix du riz au niveau international, l'arrêté interministériel N°074/MCIPPME/MEF/MBPE du 11 septembre 2023, a été adopté.



DES SANCTIONS EN CAS DE NON-RESPECT

« Le non-respect du plafonnement des prix des produits mentionnés à l'article 1 du présent arrêté est puni conformément à l'ordonnance

n°2013 -662 du 20 septembre 2013 susvisé en sans préjudice de toutes autres sanctions prévues par la réglementation en vigueur », précise l'article 2 de cet arrêté interministériel.

Pour vérifier l'application rigoureuse de la mesure de plafonnement des prix et d'affichage des prix, le Ministère du Commerce, de l'Industrie et de la Promotion des PME intensifie les contrôles. A ce sujet, la Brigade de Contrôle Rapide (BCR) a vu le jour en 2022. Elle est chargée d'assurer une veille permanente sur les réseaux sociaux, la ligne verte gratuite du ministère en charge du Commerce (1343) et d'intervenir de manière diligente en cas d'alerte ou de dénonciation à l'effet de contacter et de réprimer toute pratique de prix illicite et de défaut d'affichage. Elle est composée d'agents de contrôles assermentés et d'expériences issus des directions de contrôles et est appuyée dans l'exécution de ses missions par les gendarmes.

CONSOMMATEURS DE CÔTE D'IVOIRE, REFUSEZ DE PAYER PLUS CHER!

Luter efficacement contre la vie chère nécessite l'implication du consommateur.

Pour renforcer le dispositif de surveillance, depuis le 08 mai 2023, en plus de la ligne verte 1343, un nouvel outil digital est mis à la disposition du consommateur, pour défendre son pouvoir d'achat. Il s'agit de l'application « Contrôle citoyen ». Elle permet de vérifier les prix homologués par le gouvernement, de signaler le non-respect desdits prix et de signaler les commerçants qui ont dans leurs rayons des denrées avariées ou périmées. Elle permet également le déploiement immédiat sur le terrain d'une équipe de contrôleurs.



Scannez le Code QR pour télécharger l'application **CONTRÔLE CITOYEN**



Hausse du prix du riz sur le marché : le Ministre Souleymane Diarrassouba rencontrer les importateurs de riz.

Le ministre du Commerce, de l'Industrie et de la Promotion des PME, Dr Souleymane Diarrassouba, a rencontré, le vendredi 8 septembre 2023, à son Cabinet sis à Abidjan-Plateau, le groupement des importateurs de riz au sujet de la hausse constatée du prix du riz sur le marché depuis quelques jours.

Le Ministre Souleymane Diarrassouba a, d'entrée, rassuré sur la détermination du gouvernement à protéger le pouvoir d'achat des populations. C'est pourquoi, a-t-il expliqué, le gouvernement travaille de concert avec les opérateurs économiques afin que les prix arrêtés de commun accord soient ceux appliqués sur le marché.

« De concert avec les opérateurs, nous travaillons pour que les prix que nous avons arrêtés ensemble puissent être appliqués sur le terrain au profit des consommateurs. Nous travaillons également à ce que ces augmentations soient contenues pour ne pas impacter significativement le pouvoir d'achat de nos populations. Nous discutons avec les opérateurs afin de leur permettre de continuer leurs activités tout en contenant au maximum les prix pour préserver le pouvoir d'achat des consommateurs », a affirmé le ministre du Commerce de l'Industrie et de la Promotion des PME.

Dr Souleymane Diarrassouba a tenu à mettre fin à la rumeur selon laquelle la Côte d'Ivoire connaîtrait une pénurie de riz. « La

Côte d'Ivoire a un stock disponible de riz qui permet de couvrir plusieurs mois en termes de consommation. Il n'y a pas d'inquiétude à avoir. Il n'y a pas de pénurie de riz en Côte d'Ivoire », a insisté le ministre.

Il a indiqué que des solutions structurelles sont en cours avec la stratégie nationale du riz, en vue de parvenir à l'autosuffisance en riz et ainsi réduire voire arrêter l'importation du riz.

Selon Emile Abi Aad, porte-parole du groupement des importateurs de riz, le prix du riz sur le marché international a subi quelques perturbations. Pour causes, l'Inde a interdit l'exportation de certaines qualités de riz, le Vietnam connaît une augmentation de prix du fait d'une forte demande et le Pakistan a institué un prix minimum à l'exportation. Ces raisons ont conduit à une hausse du prix du riz sur le marché international. Toutefois, il a dit l'engagement des importateurs à travailler en étroite collaboration avec le gouvernement.



Astuce de la Semaine

ÉLIMINER LES TRACES DE COLLE SUR DU TEXTILE

Il peut arriver qu'après avoir utilisé de la colle, vous en ayez partout, aussi bien sur vos mains que sur vos habits. Pour enlever les traces de colle, il existe une astuce très simple qui permet de faire disparaître les traces de colle sur un vêtement sans abimer le tissu. L'ASTUCE DE LA SEMAINE vous dit comment procéder.

MODE D'EMPLOI

1. Procurez-vous du vinaigre blanc que vous allez verser sur la tache de colle.
2. Prendre ensuite une serviette imbibée d'eau chaude et frotter délicatement la colle et le vinaigre blanc.
3. Terminer par un lavage normal.

Humour de la Semaine






Infoline Secrétariat Exécutif

Responsable : Dr Ranie-Didice BAH-KONE

Tel. : +225 25 21 01 79 99 - Email : raniebah@yahoo.fr

Localisation : Cocody-Angré, en face de la CNPS

www.cnlvc.ci

 conseil national de lutte
contre la vie chère

 N° vert : 25 21 01 79 99



Ensemble c'est possible

COM'ON
Distribution

Editeur :

MINISTÈRE DU COMMERCE, DE
L'INDUSTRIE ET DE LA PROMOTION
DES PME

Rédacteur en chef :

Secrétariat Exécutif du CNLVC

Rédaction : COM'ON :

Marie-Emile KABLANCHI

Regie : MOUSTIK SARL

Standard : +225 27 22 41 16 62

Email : commercial@comon.ci

Localisation : 2 Plateaux Vallon - Rue des Jardins

Production et Distribution : COM'ON