

DOSSIER DE LA SEMAINE

LUTTE CONTRE LA VIE CHÈRE

MISE EN OEUVRE DES MESURES
GOUVERNEMENTALES

+

C'EST COMBIEN ?

LES COÛTS MOYENS
DES MARCHÉS DE LA SEMAINE

LES PRODUITS DE SAISON

LA BANANE DESSERT,
AU-DELA DES PAPILLES

ASTUCES DE LA SEMAINE

DEUX INGREDIENTS POUR SE
DEBARRASER DE LA MOISSURE
CHEZ VOUS !



09 AU 16 AOUT 2021



VOTRE BULLETIN HEBDOMADAIRE ÉCHO DES MARCHÉS, C'EST POUR VOUS !

L'inflation a gagné les prix des denrées alimentaires. La plupart des produits ont vu leurs prix augmenter au deuxième semestre 2020 et encore marqué un fort rebond au premier semestre de l'année 2021. Quoique ces augmentations constatées ne soient pas spécifiques à la Côte d'Ivoire, la situation est jugée préoccupante par le Gouvernement Ivoirien qui a pris d'importantes mesures pour maîtriser les prix des denrées et sauver le panier de la ménagère. Quelles sont ces mesures ? Éléments de réponses dans LE DOSSIER DE LA SEMAINE.

Douce et rassasiante, la banane est un fruit qui fait l'unanimité ! Elle est aussi bonne sur le plan nutritionnel qu'elle l'est pour nos papilles. Zoom sur ses bienfaits. La banane douce est notre PRODUIT DE SAISON de la semaine.

Dangereuse pour la santé, la moisissure doit absolument être éliminée. Souvent présente dans les pièces humides comme les douches, la moisissure s'invite aussi bien sur les murs que les tissus ou les joints. Pour l'enlever efficacement, L'ASTUCE DE LA SEMAINE vous propose une astuce efficace et pas cher.

Pour terminer sur un sourire, rendez-vous dans notre rubrique « HUMOUR », pour démarrer la semaine dans la bonne humeur.

Sans oublier la rubrique C'EST COMBIEN ? qui vous livre les tendances du marché des produits de grande consommation. Du vivrier aux produits manufacturés, en passant par les produits frais.

ECHO DES MARCHES, c'est un bulletin d'information conçu et pensé pour le consommateur ivoirien.

Parce qu'ensemble c'est possible !

Dr Ranie-Didice **BAH-KONE**
Secrétaire Exécutive du CNLVC



C'EST COMBIEN?

TABLEAU DE L'EVOLUTION DES PRIX DE LA SEMAINE

C'EST COMBIEN?
Les Coûts Moyens des Marchés



Chaque semaine, nous faisons le tour des marchés pour vous livrer les prix moyens des produits de grande consommation. Du vivrier aux produits manufacturés, en passant par les produits frais, etc.

	PRODUITS	COÛTS MOYENS FR/KG						TENDANCES DES PRIX	
		ABIDJAN	SAN-PÉDRO	BOUAKÉ	YAMOISSOUKRO	MAN	KORHOGO		
PRODUITS VIVRIERS	PRODUITS DE SAISON	IGNAME BÊTÉ BÊTÉ	350	300	300	350	500	350	▼
		IGNAME KLÉGLÉ	500	450	400	400	350	500	▼
		MANIOC	200	200	200	200	300	300	■
		POMME DE TERRE	500	400	500	500	600	500	▼
		PATATE DOUCE	200	250	500	400	200	200	▼
		MIL	400	400	300	350	400	350	■
		ARACHIDE DECORTIQUÉE	800	600	600	750	700	500	■
		HARICOT	600	500	550	-	400	600	■
		RIZ LOCAL (LONGS GRAINS)	400	500	450	400	375	350	▼
		RIZ LOCAL (BRISURES)	350	400	400	350	375	300	▼
		GOMBO Dioula	600	300	400	720	600	500	▼
		GOMBO Baoulé	600	300	400	720	600	600	▼
		PIMENT	1200	800	700	325	250	600	▼
		TOMATE TYPE SALADE	1300T	1000	700	750	900	1000	■
		AUBERGINE VIOLETTE	600	350	350	500	300	500	■
		AUBERGINE N'DROWA	400	350	200	500	300	400	▼
		OIGNON BLANC	500	350	300	400	-	500	▲
		OIGNON VIOLET - NIGER-BF	400	400	300	500	250	500	▲
		CHOU	300	250	350	600	600	500	■
		COURGETTE	300	400	350	400	200	300	■
	NAVET	750	700	600	500	600	700	■	
	HARICOT VERT	700	1200	1300	1000	2000	1000	▼	
	CONCOMBRE	300	300	300	300	500	350	■	
	BANANE DOUCE	350	300	300	350	400	400	▼	
	BANANE	350	400	200	300	500	500	▼	
	ANANAS	450	300	400	500	300	500	■	
	ORANGE	300	300	250	200	200	300	■	
	AVOCAT	600	300	400	500	400	600	▼	
	CITRON	300	400	875	875	700	700	▼	
	PAPAYE	300	400	200	100	200	600	▼	
GINGEMBRE	550	500	300	500	300	500	■		
PRODUITS HORS SAISON	GRAINE DE PALME	200	250	250	100	125	250	▲	
	IGNAME KPONAN	-	500	700	-	350	-	▲	
	ASSAWA	-	400	400	300	-	-	▲	
	CAROTTE	900	1000	1300	1500	1500	1000	▲	
	POIVRON	600	1200	1000	1500	2000	1000	■	
PRODUITS FRAIS	BOUCHERIE	VIANDE DE BŒUF SANS OS LOCAL	3000	2800	2200	2400	2400	2200	■
		VIANDE DE BŒUF AVEC OS LOCAL	2500	2400	2000	2200	2200	1600	■
		VIANDE DE MOUTON LOCAL	3700	4000	3000	3500	4000	3000	■
		POULET DE CHAIR LOCAL	2100	2500	2000	3000	3000	2000	■
		ROGNON DE BŒUFS IMPORTE	1200	-	-	-	-	-	■
		PATE DE BŒUF IMPORT	1000	-	-	-	-	-	■
		FOI DE BŒUFS IMPORTE	1400	-	-	-	-	-	■
		TRIPLE IMPORTE	1500	-	-	-	-	-	■
		LEVRE DE BŒUF IMPORTE	1500	-	-	-	-	-	■
		GESIER DE POULETS IMPORTES	2500	-	-	-	-	-	■
		AILERONS DE DINDES IMPORTES	2500	-	-	-	-	-	■
		CROUPILLON DE DINDES IMPOTES	2000	-	-	-	-	-	■
		CUISSES DE POULETS IMPOTEES	2000	-	-	-	-	-	■
		CARPE NOIRE D'AQUACULTURE	2500	-	-	-	-	-	■
		POISSONNERIE	DORADE LOCALE	2500	-	-	-	-	-
	SOSSO LOCAL		3000	-	-	-	-	-	■
	CARPE NOIRE D'EAU DOUCE LOCALE		3000	-	-	-	-	-	■
	CARPE ROUGE LOCALE		3000	-	-	-	-	-	■
	BROCHET LOCAL		2600	-	-	-	-	-	■
	CREVETTE LOCALE		4000	-	-	-	-	-	■
	MAQUERO IMPORTE		1200	-	-	-	-	-	■
	MACHOIRON IMPORTE		1300	-	-	-	-	-	■
	APOLLO/CHIENTCHAT		1500	-	-	-	-	-	■
	CAPITAINE IMPORTE		2500	-	-	-	-	-	■
	THON BLANC NON SALE IMPORTE	1600	-	-	-	-	-	■	
DORADE IMPORTE	1800	-	-	-	-	-	■		
SOSSO IMPORTE	2500	-	-	-	-	-	■		
CARPE NOIRE IMPORTEE	2000	-	-	-	-	-	■		

▼ PRIX À LA BAISSE ■ PRIX STABLES ▲ PRIX EN HAUSSE

Retrouvez plus d'informations sur le site www.cnlvc.ci

Signalez tout contrevenant au **800 000 99** N°VERT GRATUIT

cnlvc
Centre National de l'Évaluation
des Coûts Moyens des Marchés
Ensemble c'est possible!

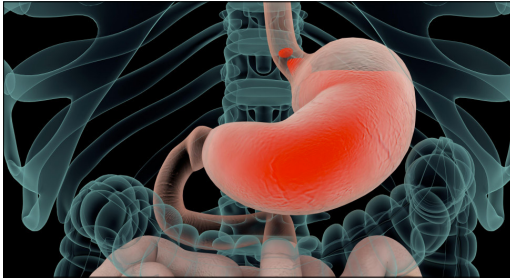


LA BANANE DESSERT, AU-DELA DES PAPILLES

Douce et rassasiante, la banane est un fruit qui fait l'unanimité ! Elle est aussi bonne sur le plan nutritionnel qu'elle l'est pour nos papilles. Zoom sur ses bienfaits.

CONTRE LES INFLAMMATIONS GASTRIQUES

La banane dessert possède des effets antiacides et antiulcéreux, qui protègent la muqueuse de l'estomac des inflammations et qui permettraient de prévenir les ulcères..



CONTRE LE DIABÈTE

Les sucres de la banane sont en grande partie de l'amidon résistant, qui se comporte comme un glucide "lent", améliorant la sensibilité des cellules à l'insuline et ayant tendance à réguler la glycémie. Ce fruit est donc indiqué chez les personnes souffrant de diabète de type 2 ou de pré-diabète.



CONTRE L'HYPERTENSION

Ce fruit tropical est extrêmement riche en potassium et pauvre en sel, le rendant parfait pour combattre la tension artérielle. Le potassium est un minéral connu pour prévenir et lutter contre l'hypertension et limiter les risques de maladies cardio-vasculaires. Il envoie de l'oxygène au cerveau notamment en cas de stress.



POUR UNE BELLE PEAU

Très riche en phytostérols, polyphénols et Omégas 3-6, qui lui confèrent des vertus anti-oxydantes uniques. Ce musactif aide la peau à combattre les multiples signes du vieillissement cutané, en stimulant la production de collagène et d'élastine, tout en agissant sur les imperfections cutanées des peaux matures.

Saisonnalité

De juillet à décembre.

Zone de production

Zone forestière humide de la Côte d'Ivoire (Aboisso, Azaguié, Agboville, etc.)





La Rizière®



Tous accros à son goût unique !



GRAND PRIX ELU PRODUIT ET SERVICE DE L'ANNEE
PAR LES CONSOMMATEURS



La Rizière, la source du bon riz





LUTTE CONTRE LA VIE CHERE

MISE EN OEUVRE DES MESURES
GOUVERNEMENTALES

L'inflation a gagné les prix des denrées alimentaires. La plupart des produits ont vu leurs prix en hausse au deuxième semestre 2020 et encore marqué un fort rebond au premier semestre de l'année 2021. Quoique ces augmentations constatées ne soient pas spécifiques à la Côte d'Ivoire, la situation est jugée préoccupante par le Gouvernement Ivoirien qui a pris d'importantes mesures pour maîtriser les prix des denrées et sauver le panier de la ménagère. Quelles sont ces mesures ? Éléments de réponses.



La situation est jugée préoccupante par l'Organisation des Nations Unies pour l'alimentation et l'agriculture (FAO). En Côte d'Ivoire, comme ailleurs dans le monde, les prix de certains produits alimentaires ont connu de fortes hausses.

UNE HAUSSE MONDIALE

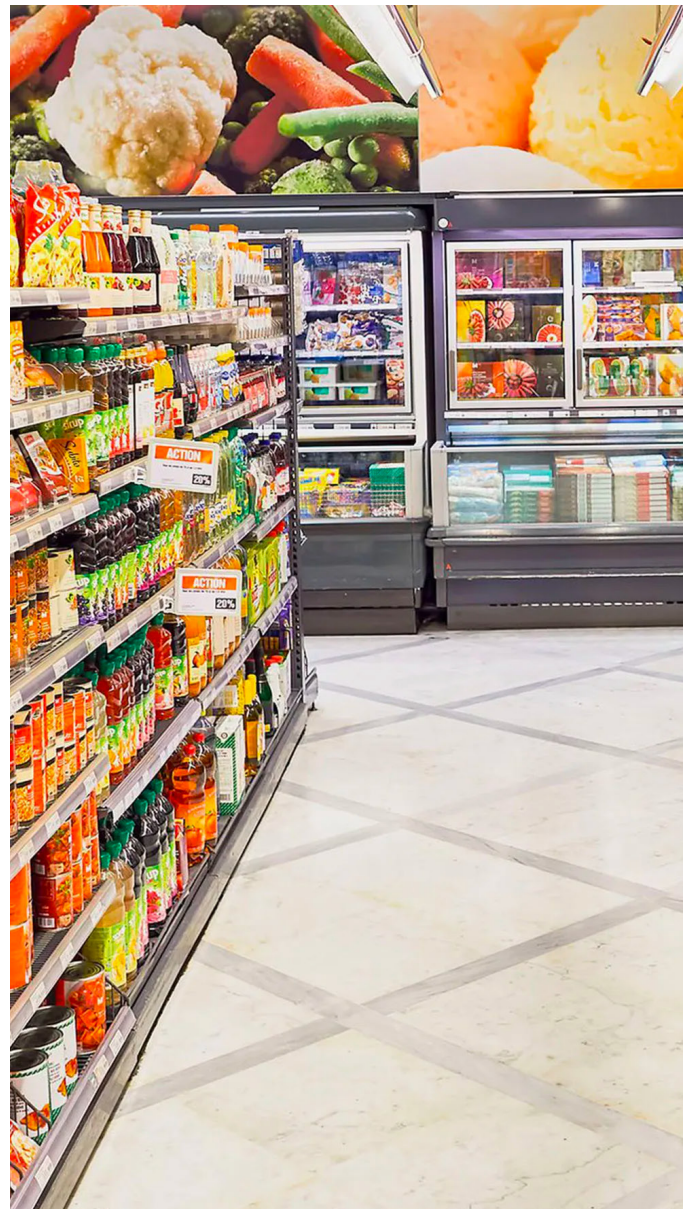
Après la crise économique déclenchée par le Covid-19 en 2020, combattue par de gigantesques plans de relance, la reprise est vigoureuse et s'accompagne d'une hausse des prix. L'inflation a gagné les prix alimentaires mondiaux, au plus haut depuis près de dix ans. Ils ont bondi en mai de près de 40% sur un an, atteignant leur plus haut niveau depuis septembre 2011, selon la FAO. La hausse est de 88% pour le maïs, 73% pour le soja, 28% pour le blé et les produits laitiers, 34% pour le sucre et 10% pour les viandes, à titre d'exemples.



Au Nigéria, depuis le début de la pandémie, les prix des biens alimentaires ont augmenté en moyenne de plus de 22%, selon les statistiques officielles. Le Bénin également fait face à une hausse des prix des produits de base. Ainsi, la catégorie « produits alimentaires et boissons non alcoolisées » a vu ses prix grimper de 6,4% tandis que la catégorie « logement, eau, gaz, électricité et autres combustibles » a connu une augmentation de 1,4% de ses prix. De même, au Mali, où le prix de la viande est passé de 2500 à 3500 FCFA, de l'huile de 800 à 1100 FCFA ou encore des œufs de 2000 à 2750/l'alvéole.

MESURES ADOPTEES PAR LE GOUVERNEMENT IVOIRIEN

Face à la hausse des prix de certains produits de grande consommation, le Gouvernement ivoirien a adopté le mercredi 21 juillet 2021, huit mesures immédiates pour apporter des réponses urgentes aux préoccupations des populations. Ces mesures sont la tenue de rencontres sectorielles avec les différents acteurs économiques, l'encadrement des prix du riz, de l'huile de palme raffinée, de la viande de bœuf et de la farine, le renforcement de la surveillance du marché et l'intensification de la communication sur les prix et les actions menées dans le cadre de la lutte contre la vie chère. On y ajoute la révision de la norme NI (Norme Ivoirienne) sur le pain, la facilitation du retour des bouviers qui convoient le bétail du Mali et du Burkina Faso vers la Côte d'Ivoire, l'installation de comités locaux de lutte contre la vie chère et le renforcement de la lutte contre le racket sous toutes ses formes. L'ensemble de ces mesures sont en cours d'exécution.



LUTTE CONTRE LA VIE CHÈRE : L'ÉTAT IVOIRIEN S'ENQUIERT DE L'ÉVOLUTION DE LA NORME ASUR LE PAIN À BASE DE CÉRÉALES LOCALES



Le Ministère du Commerce en liaison avec le Conseil National de Lutte Contre la Vie Chère (CNLVC) a effectué le jeudi 5 août 2021, Abidjan-Cocody une visite de terrain à Côte d'Ivoire Normalisation (CODINORM), pour s'enquérir de l'état d'avancement de la révision de la norme NI (Norme Ivoirienne) sur le pain.

Cette visite de terrain avait pour objectif de s'assurer que le point 5 des mesures immédiates prises par le Gouvernement en Conseil des Ministres du 21 juillet est en cours d'exécution. Il s'agit notamment de la révision de la norme qui va permettre d'introduire dans la fabrication du pain des céréales locales, tels que la farine de manioc, maïs et d'igname, a précisé la secrétaire exécutive du CNLVC.

« Les paramètres techniques sont achevés. Nous pouvons apporter la preuve que la norme sera établie dans les meilleurs délais. (...) », a affirmé Constant Boka, Directeur Général de CODINORM.

Tout en étant satisfait de l'évolution de la norme NI, le Directeur Général du Commerce intérieur, Monsieur Koizan Bablan Aimé, a soutenu qu'il s'agit avec la révision d'homologuer l'ensemble de ces produits qui sont déjà de qualités afin que l'ensemble de la chaîne de valeur s'implique fortement dans le développement de cette filière. La Côte d'Ivoire va se doter bientôt de la baguette de pain " Made in Côte d'Ivoire", s'est réjoui l'émissaire du Ministre du Commerce et de l'industrie.

DEUX INGREDIENTS POUR SE DEBARRASER DE LA MOISSURE CHEZ VOUS !



Dangereuse pour la santé, la moisissure doit absolument être éliminée. Souvent présente dans les pièces humides comme les douches, elle s'invite aussi bien sur les murs que les tissus ou les joints. Pour l'enlever efficacement, L'ASTUCE DE LA SEMAINE vous propose une astuce efficace et pas chère.

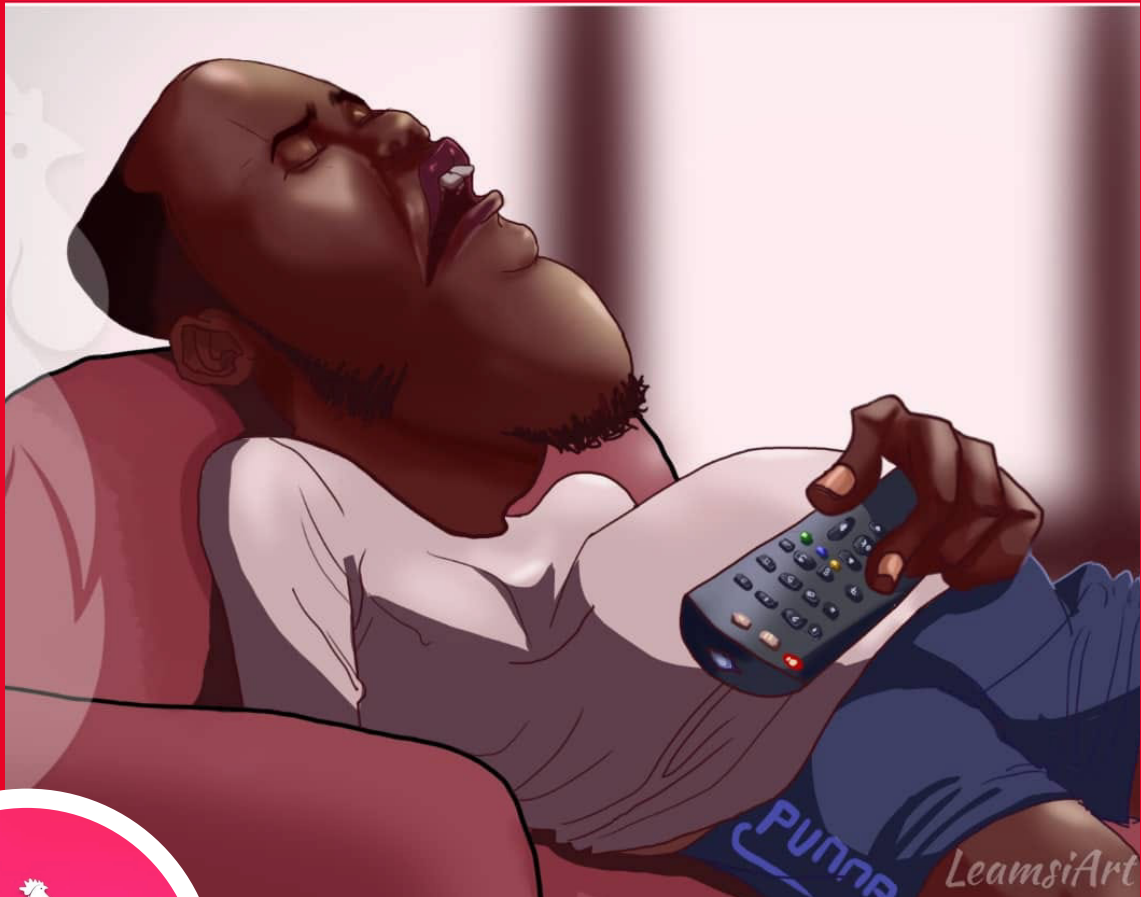
Pour permettre à vos jointures de retrouver leur blancheur d'antan, une astuce à tester.

Mode d'emploi

1. Mélanger un verre de vinaigre blanc avec 2 cuillères à soupe de bicarbonate de soude.
2. Brossez les joints avec votre préparation et laissez agir 10 minutes
3. Puis rincez.



**Fhum façon sommeil de canapé vient vite là,
est-ce que c'est pas avec tissu de somnifère ils ont pris pour fabriquer
même !?**



[f allonsseulementcocorico](#)



Conseil National de Lutte
contre la Vie Chère

Ensemble c'est possible !




Infoline Secrétariat Exécutif

Responsable : Dr Ranie-Didice BAH-KONE
+225 27 22 52 68 17

r.bah@cnlvc.ci

Localisation : 2 Plateaux, carrefour Las-Palmas

www.cnlvc.ci

 Conseil National de Lutte
contre la Vie Chère

 N° vert : 80 00 00 99

Editeur :

Ministère du Commerce
et de l'Industrie

Rédacteur en Chef :

Secrétariat Exécutif du CNLVC

Régie

: **MOUSTIK SARL**
Standard : +225 27 22 41 16 62

Email : info@moustik.ci

Localisation : 2 Plateaux vallons - Rue des Jardins

Production et distribution : **COM'ON**

Rédaction : **Oumar NDAO, Marie-Emile KABLANTCHI**