



COM'ON
S'engagez

Dossier de la Semaine

VIE CHÈRE : LA LUTTE S'AMPLIFIE

Quelles sont les mesures gouvernementales pour préserver le pouvoir d'achat du consommateur ? Comment se présente la surveillance du marché ? Éléments de réponse.

C'EST COMBIEN ?

LES COÛTS MOYENS DES
MARCHÉS DE LA SEMAINE

PRODUIT DE SAISON

LES BIENFAITS DE LA PASTEQUE

ASTUCE DE LA SEMAINE

ELIMINER L'HUMIDITE DANS
LA SALIERE



SCANNEZ POUR
ACCÉDER
AUX NUMÉROS
PRÉCÉDENTS !



Pour maîtriser la tendance haussière des prix et préserver le pouvoir d'achat des populations, le Gouvernement a adopté une série de mesures et a amorcé la phase de répression. Quelles sont les mesures gouvernementales pour préserver le pouvoir d'achat du consommateur ? Comment se présente la surveillance du marché ? Eléments de réponse dans le DOSSIER DE LA SEMAINE. La pastèque ou « melon d'eau » est comme son nom l'indique, gorgée d'eau (92%). En période de fortes chaleurs comme c'est le cas en cette période de l'année, elle nous préserve de la déshydratation. Découvrez tous les bienfaits du melon d'eau dans la rubrique LE PRODUIT DE SAISON.

Votre sel est tout compact et vous donne du fil à retordre en cuisine ? Il fait des paquets et les grains bouchent la salière ? Découvrez l'ASTUCE DE LA SEMAINE pour avoir du sel sans humidité.

Sans oublier la rubrique C'EST COMBIEN ? qui vous livre les tendances du marché des produits de grande consommation. Du vivrier aux produits manufacturés en passant par les produits frais.

Pour terminer sur un sourire, rendez-vous dans notre rubrique HUMOUR, pour démarrer la semaine dans la bonne humeur.

Parce qu'ensemble c'est possible !

Dr Ranie- Didice BAH-KONE

Sécrétaire Exécutive du CNLVC

C'est Combien ?

Chaque semaine, nous faisons le tour des marchés pour vous livrer les prix moyens des produits de grande consommation, du vivrier aux produits manufacturés, en passant par les produits frais, etc.

TABLEAU DE L'ÉVOLUTION DES PRIX DE LA SEMAINE

PRODUIT	COÛTS MOYENS FR/KG						TENDANCE DES PRIX		
	ABIDJAN	SAN PEDRO	BOUAKÉ	YAMOOUSSOUKRO	MAN	KORHOGO			
PRODUIT VIVRIERS	PRODUIT DE SAISON	IGNAME "KPONAN GHANA" (kg)	600		500	500			
		IGNAME KLEGLE	450	450	350	700	600	500	■
		IGNAME BETE BETE	350	350	300	350	350	300	■
		MANIOC (kg)	350	300	300	200	300	300	■
		PÂTE DE PLACALI (kg)	300				250		■
		POMME DE TERRE (kg)	600	650	700	700	700	650	■
		AVOCAT (kg)	300	400	400	500	500	500	■
		HUILE ROUGE (L)	1500				1300		■
		OIGNON VIOLET - NIGER-BF (kg)	600	500	350	500	500	500	■
		CONCOMBRE (kg)	350	400	350	300	500	300	■
		COURGETTE (kg)	350	400	350	500	300	300	▲
		CHOU (kg)	550	500	400	600	500	500	▲
		PRODUIT VIVRIERS	LES AUTRES INDISPENSABLES POUR VOS REPAS	NAVET (kg)	1000	1000	600	600	1000
BANANE PLANTAIN (kg)	400			400	250	500	450	500	▲
OIGNON BLANC (kg)	900			950	800	800	800	900	▲
TOMATE TYPE SALADE (kg)	1500			1500	900	1000	1500	1400	▲
PIMENT FRAIS (kg)	1500			1300	1000	1000	400	1000	▲
AUBERGINE NDROWA (kg)	800			700	800	500	500	600	▲
GNANGNAN (kg)	1600								■
GOMBO (kg)	1200			1000	1000	500	500	800	▲
HARICOT VERT (kg)	1800			1000	1700	1600	1500	1500	■
POIVRON (kg)	1350			1500	800	1700	2000	1700	■
CAROTTE (kg)	1500			1500	1500	2000	1500	1500	■
PATE ARACHIDE (400 g.)	1000					500			■
PATE PISTACHE(400 g.)	2000					1000			■
PATE D'ANACARDE(500 g.)	2000						■		
PRODUIT FRAIS	VOS PROTEINES	GRAINE DE PALME (kg)	250	250	200	500	150	300	■
		GOMBO SEC EN POUDRE (400g.)	700			500	500	700	■
		PATATE DOUCE (kg)	400	400	500	500	400	250	■
		VIANDE DE BŒUF SANS OS (kg)	3000	3000	3000	3200	3000	2500	■
		VIANDE DE BŒUF AVEC OS (kg)	2800	2600	2500	2500	2500	2000	■
		DINDE (kg)	5000						■
		LAPINS (kg)	5000						■
		PINTADE (kg)	5500						■
		POULET DE CHAIR (kg)	2000	2100	2200	2200	2200	2000	■
		PATTES DE POULETS (kg)	1200						■
		PONDEUSES (kg)	2700		2700	2700	4000		■
		POISSON SOSSO IMPORTE (kg)	2500						■
		POISSON MAGNE FRAIS MOYEN (4 unités)	250						■
POISSON MAGNE SEC MOYEN(4 unités)	500						■		
POISSON CHINCHARD IMPORTE (kg)	1800						■		
POISSON CARPE IMPORTE (kg)	2000						■		
POISSON CARPE AQUACULTURE (kg)	3250						■		
POISSON THON (kg)	850						■		
POISSON MAQUEREAU IMPORTE (kg)	1500						■		
POISSON MACHOIRON IMPORTE (kg)	1750						■		
VIANDE DE MOUTON (kg)	4300		4000	4000	5000		■		
KPLO (unité moyen)	500			500			■		
ESCARGOT (LOT DE 4 MOYENS)	1500						■		
VIANDE DE PORC (kg)	2000						■		
COTE DE PORC (kg)	1100						■		
PATTE DE PORC (kg)	900			1200			■		
PATTE DE BŒUF (kg)	1200			2500			■		
PRODUIT FRAIS	FRUIT	ANANAS (kg)	350	500	500	500	300	500	■
		CITRON (kg)	1100	950	875	450	875	800	■
		ORANGE (kg)	350	200	250	250	250	300	■
		NOIX DE COCO (pièce taille moyenne)	150						■
		BANANE DESSERT (kg)	350	400	350	350	400	400	▲
		PAPAYE (kg)	380	400	300	250	100	500	▼
		MANGUE (kg)	400			500			■
		RIZ LOCAL WITA 9 (kg)	500	500	500	600	450	400	■
		RIZ LOCAL DANANE (kg)	600						■
		MAIS (kg)	500						■
		SOJA (kg)	800						■
		FARINE DE SOJA (kg)	900						■
		MAIS DECORTIQUE (kg)	350						■
MAIS POUDRE - KABATO (kg)	500			500			■		
PISTACHE (kg)	2250						■		
ARACHIDE DECORTIQUES (kg)	800	900	1000	1000	800	650	■		
MIL (KG)	500	500	600	400	500		■		
FARINE DE MIL (kg)	500						■		
AMANDE DE CAJOU (100 gr.)	1000			1000			■		
SORGHO (kg)	700						■		
SESAME (kg)	1500						■		
NIEBE (kg)	700						■		
FONIO (kg)	1500						■		
PRODUIT FRAIS	DIVERS	SUCRE ROUX (kg)			1000			■	
		SUCRE BLANC (kg)			1000			■	
		LAIT LIQUIDE (L)			2800			■	
		GINGEMBRE (kg)	550		300	500	400		■
		FEUILLE DE BISSAP (kg)	2500						■
TOMI (kg)	1000						■		
PASSION (kg)							■		

LES BIENFAITS DE LA PASTÈQUE

La pastèque ou « melon d'eau » est comme son nom l'indique, gorgée d'eau (92%). En période de fortes chaleurs, elle nous préserve de la déshydratation. Découvrez tous les bienfaits du melon d'eau.

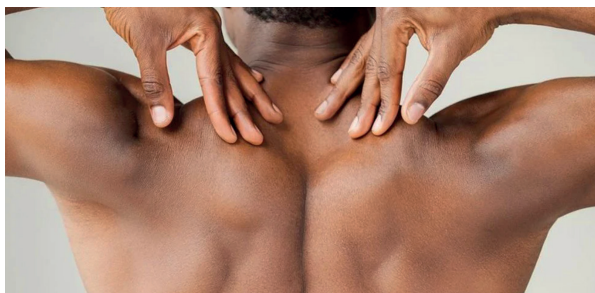
Atouts Nutritionnels et Bénéfices Santé

POUR UNE BONNE HYDRATATION

Entre 20 et 30% de nos besoins journaliers en hydratation peuvent passer par notre alimentation. Et les fruits comme la pastèque y participent largement. En période de grandes chaleurs, une tranche de pastèque nous hydrate et nous donne de l'énergie sans nous alourdir.

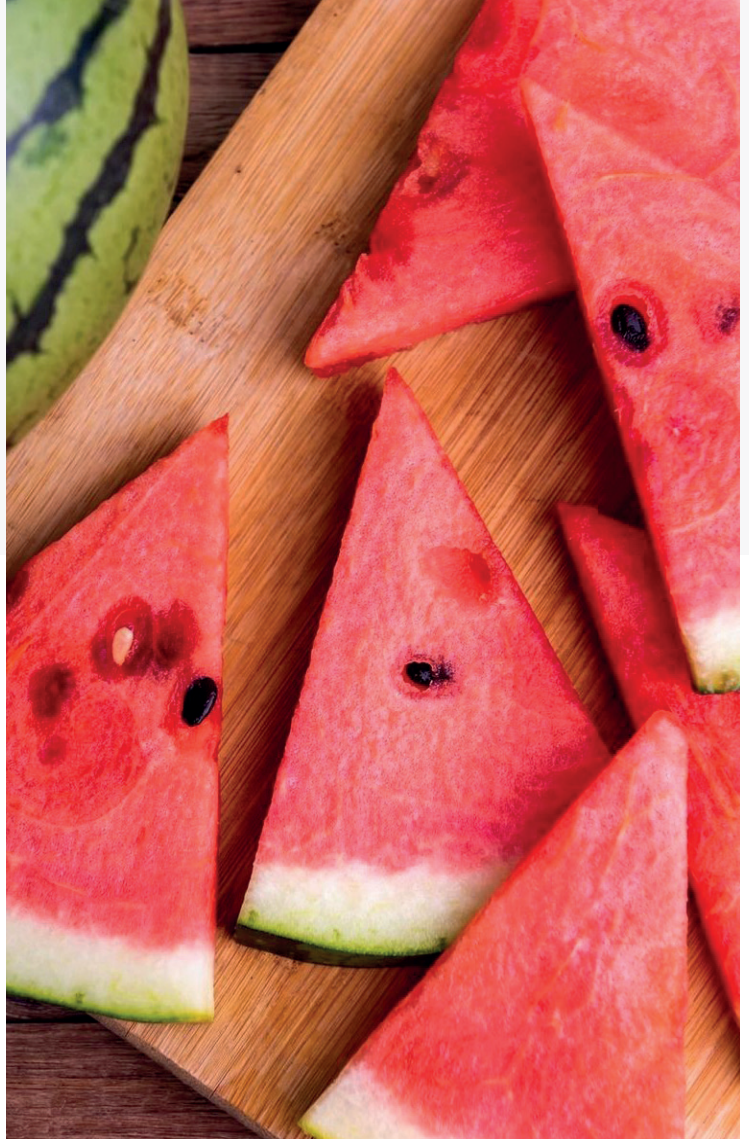
CONTRE LES COURBATURES

Les sportifs et sportives qui aiment la pastèque ont de la chance : en consommer avant l'entraînement aiderait à réduire les courbatures du lendemain et à maintenir un rythme cardiaque stable. Grace notamment aux nutriments que contient la pastèque, dont l'acide aminé citrulline, qui améliorent la circulation sanguine.



BONNE POUR LA PEAU

La vitamine A est excellente pour la peau et pour les cheveux car elle les aide à rester hydratés et stimule la production de collagène et d'élastine. La pastèque est une bonne source de cette vitamine.



ANTI-INFLAMMATOIRE NATUREL

Les lycopeses servent à ralentir le processus inflammatoire et à neutraliser les radicaux libres responsables de l'oxydation des cellules. Ce nutriment, ainsi que la choline, permettent de diminuer le taux d'inflammation de l'organisme et d'améliorer ainsi la santé et le bien-être général.



Saisonnalité

Disponible par cycle toute l'année.

Zone de production

Principalement dans la région du Sud-Comoé (Grand-Bassam, Bonoua) et la région du Loh-Djiboua (Divo).

laity[®]
Instantané

LAITY
BIEN PLUS
QUE DU LAIT



02 FÉVRIER 2022

LAITY, LE MAXIMUM D'ÉNERGIE !



*Les pâtes maman,
un vrai régal !*



Maman, c'est toi qu'on préfère





Dossier de la Semaine

VIE CHÈRE : LA LUTTE S'AMPLIFIE

Pour maîtriser la tendance haussière des prix et préserver le pouvoir d'achat des populations, le Gouvernement a adopté une série de mesures et a amorcé la phase de répression. Quelles sont les mesures gouvernementales pour préserver le pouvoir d'achat du consommateur ? Comment se présente la surveillance du marché ? Éléments de réponse.



MESURES DE PLAFONNEMENT

Le 09 mars 2022 en Conseil des Ministres, le Gouvernement ivoirien a décidé de plafonner, les prix du riz, du lait, de l'huile de palme, du sucre, de la tomate concentrée, des pâtes alimentaires et de la viande de bœuf, en vue d'apporter une réponse à la lutte contre la vie chère. Cette mesure de plafonnement des prix a pour objectif de lutter contre la spéculation sous toutes ses formes et à préserver le pouvoir d'achat du consommateur final.

SURVEILLANCE DU MARCHÉ

Pour vérifier l'application rigoureuse de la mesure de plafonnement des prix et d'affichage des prix, le Ministère du Commerce, de l'Industrie et de la Promotion des PME intensifie les contrôles. Les objectifs de ces contrôles sont de lutter contre le non-respect des prix plafonnés, les pratiques anti-concurrentielles et la surenchère, afin de sanctionner les contrevenants. A ce sujet, la Brigade de Contrôle Rapide (BCR) a vu le jour en 2022.



Elle est chargée d'assurer une veille permanente sur les réseaux sociaux, la ligne verte gratuite du ministère en charge du Commerce (1343) et d'intervenir de manière diligente en cas d'alerte ou de dénonciation à l'effet de contacter et de réprimer toute pratique de prix illicite et de défaut d'affichage. Elle est composée d'agents de contrôles assermentés et d'expériences issus des directions de contrôles et est appuyée dans l'exécution de ses missions par les gendarmes.

IMPLICATION DES CITOYENS

Toutefois, ce contrôle ne peut être à 100% efficace sans l'implication du consommateur. Pour renforcer ce dispositif, depuis le 08 mai 2023, un nouvel outil digital est mis à la disposition du consommateur, pour défendre son pouvoir d'achat. Il s'agit de l'application « Contrôle citoyen ». Elle permet de vérifier les prix homologués par le gouvernement, de signaler le non-respect desdits prix et de signaler les commerçants qui ont dans leurs rayons des denrées avariées ou périmées. Elle permet également le déploiement immédiat sur le terrain d'une équipe de contrôleurs.



scanner le QR CODE
pour télécharger
l'application

Notons que la législation ivoirienne prévoit des sanctions pécuniaires, avec des amendes allant de 100 000 FCFA à 50 millions de FCFA, des sanctions administratives pouvant entraîner la fermeture du point de vente et même des poursuites judiciaires pour les commerçants en fraude.



LUTTE CONTRE LA VIE CHÈRE : LE MINISTRE SOULEYMANE DIARRASSOUBA LANCE L'APPLICATION CONTRÔLE CITOYEN POUR LA SURVEILLANCE DU MARCHÉ

Dans le cadre de la lutte contre la vie chère et du renforcement de la surveillance du marché, le Ministre du Commerce, de l'Industrie et de la Promotion des PME, Dr Souleymane Diarrassouba, a procédé au lancement officiel d'une application mobile dénommée "Contrôle citoyen". C'était le lundi 8 mai à la Maison de l'Entreprise à Abidjan.

Selon Monsieur Aimé Koizan, Directeur Général du Commerce Intérieur : "Contrôle citoyen" permet à toute personne résidant sur le territoire ivoirien d'alerter sur les pratiques commerciales non réglementaires, notamment le non-respect des prix plafonnés, le non affichage des prix, les produits périmés etc... Et donne ainsi la possibilité à chaque citoyen de s'impliquer dans la surveillance du marché et la défense de son pouvoir d'achat.

Le Ministre du Commerce, de l'industrie et de la Promotion des PME, Dr Souleymane Diarrassouba a saisi l'occasion pour inviter la population à s'approprier cet outil qui permet « à chacune et à chacun des habitants de notre pays, de prendre une part active de la maîtrise de son pouvoir d'achat ».

"Contrôle citoyen" est une application gratuite, sécurisée et simple d'utilisation disponible en téléchargement sur Play Store et App Store.

Astuce de la Semaine

ELIMINER L'HUMIDITE DANS LA SALIERE

Votre sel est tout compact et vous donne du fil à retordre en cuisine ? Il fait des paquets et les grains bouchent la salière ? Découvrez l'ASTUCE DE LA SEMAINE pour avoir du sel sans humidité.

MODE D'EMPLOI

- Prenez la salière et ouvrez-la.
- Versez quelques grains de riz à l'intérieur. La quantité se fait en fonction du taux d'humidité du sel.
- Puis, fermez la salière et secouez vigoureusement. Après quelques heures, le sel a retrouvé son apparence normale. Vous pouvez enlever les grains de riz ou laissez-les à l'intérieur de la salière.



Humour de la Semaine






Infoline Secrétariat Exécutif

Responsable : **Dr Ranie-Didice BAH-KONE**

Tel. : **+225 25 21 01 79 99** - Email : **raniebah@yahoo.fr**

Localisation : **Cocody-Angré, en face de la CNPS**

www.cnlvc.ci

 conseil national de lutte
contre la vie chère

 N° vert : 25 21 01 79 99



cnlvc
Conseil National de Lutte
contre la Vie Chère

Ensemble c'est possible

COM'ON
COMMUNICATION

Editeur :

MINISTÈRE DU COMMERCE, DE
L'INDUSTRIE ET DE LA PROMOTION
DES PME

Rédacteur en chef :

Secrétariat Exécutif du CNLVC

Rédaction : **COM'ON** :

Marie-Emile KABLANTCHI

Regie : **MOUSTIK SARL**

Standard : **+225 27 22 41 16 62**

Email : **commercial@comon.ci**

Localisation : **2 Plateaux Vallon - Rue des Jardins**

Production et Distribution : **COM'ON**