



Dossier de la Semaine

## LUTTE CONTRE LA CONTREFAÇON

*La contrefaçon et la prolifération de produits de mauvaise qualité posent des défis majeurs. Ces pratiques illicites affectent l'économie nationale, sapent la confiance des consommateurs et exposent ces derniers à des dangers pour leur santé.*

### C'EST COMBIEN ?

LES COÛTS MOYENS DES  
MARCHÉS DE LA SEMAINE

### PRODUIT DE SAISON

L'AIL, BIEN PLUS QU'UNE SIMPLE  
ÉPICE !

### ASTUCE DE LA SEMAINE

DÉBARRASSER VOS  
CHAUSSURES DES  
MAUVAISES ODEURS



SCANNEZ POUR  
ACCÉDER  
AUX NUMÉROS  
PRÉCÉDENTS !



La contrefaçon et la prolifération de produits de mauvaise qualité posent des défis majeurs. Ces pratiques illicites affectent l'économie nationale, sapent la confiance des consommateurs et exposent ces derniers à des dangers pour leur santé. Ce DOSSIER DE LA SEMAINE propose une analyse approfondie du phénomène et des stratégies pour y remédier.

L'ail est un condiment très apprécié en cuisine ivoirienne pour ses qualités aromatiques et nutritives. Mais ce dernier cache aussi de nombreuses vertus pour la santé. Notre rubrique le PRODUIT DE SAISON vous en dit plus sur cette épice.

Aussi propres soient-ils, vos pieds peuvent finir par donner de mauvaises odeurs à vos chaussures. Alors si vos

chaussures sentent mauvais, sachez qu'il s'agit d'un problème très courant. Heureusement, il existe des solutions pour les désodoriser. Retrouvez les dans l'ASTUCE DE LA SEMAINE.

Pour terminer sur un sourire, rendez-vous dans la rubrique HUMOUR, pour démarrer la semaine dans la bonne humeur.

Sans oublier la rubrique C'EST COMBIEN ? Qui vous livre les tendances du marché des produits de grande consommation. Du vivrier aux produits manufacturés, en passant par les produits frais.

ÉCHO DES MARCHES, c'est un bulletin d'information conçu et pensé pour le consommateur ivoirien.

**Parce qu'ensemble c'est possible !**

Dr Ranie- Didice BAH-KONE

Sécrétaire Exécutive du CNLVC

# C'est Combien ?

Chaque semaine, nous faisons le tour des marchés pour vous livrer les prix moyens des produits de grande consommation, du vivrier aux produits manufacturés, en passant par les produits frais, etc.

## TABLEAU DE L'ÉVOLUTION DES PRIX DE LA SEMAINE

PRODUIT	COÛTS MOYENS FR/KG						TENDANCE DES PRIX				
	ABIDJAN	SAN PEDRO	BOLAKÉ	YAMOOUSSOUKRO	MAN	KORHOGO					
<b>PRODUIT VIVRIERS</b>	<b>PRODUIT DE SAISON</b>	PATATE DOUCE (kg)	400	400	700	700	300	300	▼		
		BANANE PLANTAIN (kg)	350	500	500	500	500	500	500	■	
		IGNAME KPONAN LOCAL (kg)	500	650	600	700	500	600	600	■	
		KLEGLE (kg)				700				■	
		BETE BETE (kg)				Manque				▲	
		PATE DE PLACALI (kg)	300							■	
		OIGNON BLANC (kg)	550	600	600	600	500	700	700	■	
		GRAINE DE PALME (kg)	350	300	450	250	250	300	300	■	
		POIVRON (kg)	900	1200	600	1500	1500	1500	1500	■	
		CHOU (kg)	350	400	300	1500	400	600	600	▼	
		TOMATE TYPE SALADE (kg)	500	600	600	300	700	600	600	▼	
		HARICOT VERT (kg)	1000	600	700	1600	1000	1300	1300	▼	
		AUBERGINE N'DROWA (kg)	450	500	800	500	200	500	500	■	
		PIMENT FRAIS (kg)	1500	500	900	500	325	500	500	▼	
		GOMBO (kg)	600	700	1000	500	450	600	600	■	
		CAROTTE (kg)	800	1000	900	2000	1000	1000	1000	■	
		CONCOMBRE (kg)	350	400	350	600	100	300	300	■	
		COURGETTE (kg)	350	400	400	500	300	300	300	■	
		<b>AUTRES PRODUITS POUR UNE BONNE NUTRITION</b>	NAVET (kg)	800	900	400	600	1000	1000	1000	■
			MANIOC (kg)	400	350	300	200	250	400	400	■
	POMME DE TERRE (kg)		800	900	800	1000	800	900	900	■	
	PATE ARACHIDE (400 g.)		1200			1000				■	
	PATE PISTACHE (400 g.)		2000			1500				■	
	PATE D'ANACARDE (500 g.)		2000							■	
	HUILE ROUGE (L)		1900							■	
	GOMBO SEC EN POUDRE (400g.)		700			500				■	
	<b>VOS PROTEINES</b>		VIANDE DE BŒUF SANS OS (kg)	3000		3000	3200				■
			VIANDE DE BŒUF AVEC OS (kg)	2800		2500	2500				■
		DINDE (kg)	5000							■	
		LAPINS (kg)	5000							■	
		PINTADE (kg)	5500							■	
		POULET DE CHAIR (kg)	2500		2200	2200				■	
		PATTES DE POULETS (kg)	1200							■	
		PONDEUSES (kg)	2700							■	
		POISSON SOSSO IMPORTE (kg)	2500							■	
		POISSON MAGNE FRAIS MOYEN (4 unités)	250							■	
		POISSON MAGNE SEC MOYEN (4 unités)	500							■	
		POISSON CHINCHARD IMPORTE (kg)	1500							■	
		POISSON CARPE IMPORTE (kg)	1700							■	
		POISSON CARPE AQUACULTURE (kg)	3500							■	
POISSON THON (kg)		850							■		
POISSON MAQUEREAU IMPORTE (kg)		1500							■		
POISSON MACHOIRON IMPORTE (kg)		1750							■		
VIANDE DE MOUTON (kg)		4500							■		
KPLO (unité moyen)		500		500	500				■		
ESCARGOT (LOT DE 6 MOYENS)		3000							■		
VIANDE DE PORC (kg)	2000			2200				■			
COTE DE PORC (kg)	1100			1200				■			
PATTE DE PORC (kg)	1300							■			
PATTE DE BŒUF (kg)	1500			2500				■			
<b>PRODUIT FRAIS</b>	<b>FRUIT</b>	ANANAS (kg)	400		700	700	250	500	■		
		CITRON (kg)	300		600	700	720	900	■		
		AVOCAT (kg)	450		400	1000	500	500	■		
		NOIX DE COCO (pièce taille moyenne)	150							■	
		BANANE DESSERT (kg)	350		300	350	350	400	400	■	
	PAPAYE (kg)	350		200	400	200	500	500	■		
	ORANGE (kg)	300		200	200	250	300	300	■		
	PASTEQUE (kg)	400							■		
	<b>CEREALES ET LEGUMINEUSES</b>	RIZ LOCAL WITA 9 (kg)	500		500					■	
		RIZ LOCAL DANANE (kg)	650		600					■	
FARINE DE SOJA (kg)		800							■		
FARINE DE MAIS (kg)		500							■		
FARINE DE SORGHO (kg)		600-700							■		
FARINE DE MAIS - KABATO (kg)		600							■		
FARINE DE MIL (kg)		500							■		
FARINE AMANDE DE CAJOU (kg)		5000							■		
FARINE DE MANIOC (PLACALI) kg									■		
PATE DE PISTACHE (kg)									■		
PATE D'ARACHIDE (kg)									■		
SESAME (kg)									■		
NIEBE (kg)									■		
FONIO PRECUI (kg)									■		
<b>DIVERS</b>		SUCRE ROUX (kg)			1000	1000				■	
	SUCRE BLANC (kg)								■		
	LAIT LIQUIDE (L)								■		
	GINGEMBRE (kg)			300	700				■		
FEUILLE DE BISSAP (kg)								■			
TOMI (kg)								■			

## L'AIL, BIEN PLUS QU'UNE SIMPLE ÉPICE !

L'ail est un condiment très apprécié en cuisine ivoirienne pour ses qualités aromatiques et nutritives. Mais il cache aussi de nombreuses vertus pour la santé.

### Atouts Nutritionnels et Bénéfices Santé

#### FAVORISE LA SANTÉ DES OS

Des études suggèrent que la consommation d'ail peut soulager les symptômes inflammatoires de l'arthrose.

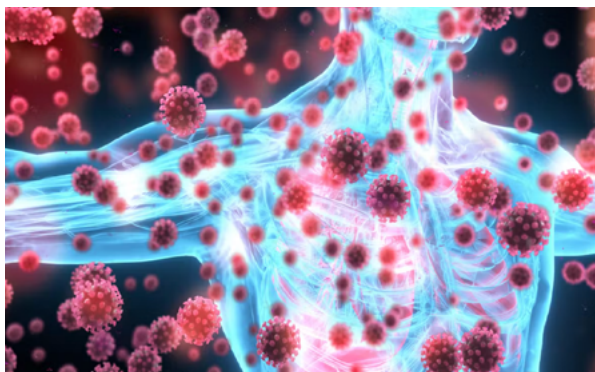
#### RÉDUIT LE RISQUE DE CRISES CARDIAQUES

De nombreuses recherches se sont concentrées sur le potentiel de l'ail pour réduire le risque de maladie cardiaque et aider à gérer le taux de cholestérol. Ainsi, plusieurs études suggèrent que l'ail rend les plaquettes, les cellules impliquées dans la coagulation du sang, moins susceptibles de s'agglutiner et de s'accumuler sur les parois des artères. Cela signifie que l'ail agit comme un anticoagulant et réduit ainsi le risque de crises cardiaques.



#### UN BOOST POUR LE SYSTÈME IMMUNITAIRE

L'ail est reconnu pour renforcer le système immunitaire grâce à ses propriétés antimicrobiennes et antivirales. Il est particulièrement utile pendant les périodes de froid pour prévenir et traiter les infections.



#### UN EFFET DÉTOXIFIANT

L'ail favorise l'élimination des toxines grâce à ses propriétés dépuratives. Il stimule le foie, un organe clé dans le processus de détoxification.



#### Saisonnalité

Bonne disponibilité toute l'année

#### Zone de production

Dans les régions de savanes.



# SACHETS 1 DOSE



LAIT ENTIER 28%

\* PRIX MAXIMUM CONSEILLÉ

## LAITY, LE MAXIMUM D'ÉNERGIE





Dossier de la Semaine

## LUTTE CONTRE LA CONTREFAÇON EN CÔTE D'IVOIRE

*La contrefaçon et la prolifération de produits de mauvaise qualité posent des défis majeurs. Ces pratiques illicites affectent l'économie nationale, sapent la confiance des consommateurs et exposent ces derniers à des dangers pour leur santé. Ce dossier propose une analyse du phénomène et des stratégies pour y remédier.*



## RECONNAÎTRE LES PRODUITS CONTREFAITS ET DE MAUVAISE QUALITÉ

Il est primordial pour les consommateurs de savoir identifier les produits suspects afin d'éviter les arnaques. Les principaux signes à surveiller sont :

- Les produits authentiques comportent des étiquettes bien imprimées, claires et détaillées (fabricant, composition, instructions). Une étiquette floue, mal imprimée ou incomplète est souvent le signe d'une contrefaçon.
- Des prix très inférieurs à ceux pratiqués sur le marché peuvent indiquer des produits de mauvaise qualité ou contrefaits.



## LES CONSÉQUENCES DE LA CONTREFAÇON

Les produits contrefaits, notamment les médicaments, contiennent souvent des substances nocives ou inefficaces, mettant en danger la vie des consommateurs. Exemple : des médicaments falsifiés peuvent entraîner des complications graves, voire la perte en vie humaine. Par ailleurs, la contrefaçon cause des pertes économiques importantes pour les entreprises locales et l'État telles que la réduction des recettes fiscales et des pertes

d'emplois dans les secteurs affectés.



## MESURES POUR ÉVITER LES ARNAQUES

Les consommateurs doivent adopter des comportements éclairés pour éviter d'acheter des produits contrefaits. Ils doivent privilégier les distributeurs agréés et les points de vente officiels, rechercher des certifications nationales, telles que celles délivrées par CODINORM qui garantissent la conformité des produits. Avant tout achat, consulter les caractéristiques des produits et comparer avec les informations disponibles.



Le gouvernement ivoirien a renforcé son engagement dans la lutte contre la contrefaçon par plusieurs initiatives notamment par la création du Comité National de Lutte contre la Contrefaçon qui coordonne les actions de lutte sur le territoire national. Selon ce Comité, la valeur des produits contrefaits en circulation en Côte d'Ivoire est estimée à 150 milliards de FCFA.



## L'AGRO-TRANSFORMATION : PILIER DE LA SOUVERAINETÉ ALIMENTAIRE EN CÔTE D'IVOIRE

**Dans un contexte où réduire la dépendance aux importations est plus qu'une priorité, les Journées Nationales de la Transformation (JNT) 2024, organisées du 21 au 23 novembre par le Centre de Démonstration et de Promotion des Technologies (CDT), une structure sous-tutelle du Ministère du Commerce et de l'Industrie, se sont imposées comme un événement phare.**

Cette édition des JNT, placée sous le thème « La contribution du secteur de l'agro-transformation à la politique de souveraineté alimentaire en Côte d'Ivoire », a réuni des acteurs de tous horizons. Transformateurs locaux, experts, décideurs et consommateurs ont échangé sur les défis et les opportunités liés à la valorisation des filières agricoles. Objectif : proposer des solutions concrètes pour renforcer l'autonomie alimentaire du pays.

Le programme de ces journées a été riche et varié : visites de stands pour découvrir les innovations et produits du secteur ; des rencontres B to B favorisant des partenariats stratégiques, ainsi que des panels et communications, mettant en lumière des thèmes essentiels comme le financement

des filières locales ou l'importance des infrastructures.

Ces activités ont permis de mettre en avant le potentiel énorme de l'agro-transformation dans la lutte contre l'insécurité alimentaire. Les JNT 2024 ont aussi été l'occasion de rappeler le rôle clé des consommateurs dans cette dynamique. En privilégiant les produits locaux, chaque Ivoirien devient un acteur de cette souveraineté alimentaire.

Le sous-préfet d'Arrah, Isabelle Yedess, a salué cette initiative, affirmant que ces nouvelles infrastructures économiques et sociales marquent un pas important dans le développement de la région du Moronou.





## Astuce de la Semaine

### DÉBARRASSER VOS CHAUSSURES DES MAUVAISES ODEURS

*Aussi propres soient-ils, vos pieds peuvent finir par donner de mauvaises odeurs à vos chaussures. Alors si vos chaussures sentent mauvais, sachez qu'il s'agit d'un problème très courant. Heureusement, il existe des solutions pour les désodoriser.*

### MODE D'EMPLOI

#### Astuce 1

Mettez un morceau de savon dans chaque chaussure et laissez reposer toute une nuit. Le savon tue les bactéries et l'odeur qu'elles produisent. De plus, le savon est poreux, il absorbe donc les mauvaises odeurs et les remplace par un parfum de propreté.

#### Astuce 2

Mélanger une même quantité de vinaigre blanc et d'eau dans un vaporisateur. Vaporisez la solution à l'intérieur des chaussures après utilisation et laissez sécher.

## Humour de la Semaine






## Infoline Secrétariat Exécutif

Responsable : Dr Ranie-Didice BAH-KONE

Tel. : +225 25 21 01 79 99 - Email : raniebah@yahoo.fr

Localisation : 2 plateaux carrefour las palmas

[www.cnlvc.ci](http://www.cnlvc.ci)

 conseil national de lutte  
contre la vie chère

 N° vert : 25 21 01 79 99



**Ensemble c'est possible**

**COM'ON**  
Etude Créatif

### Editeur :

MINISTÈRE DU COMMERCE, ET DE  
L'INDUSTRIE

### Rédacteur en chef :

Secrétariat Exécutif du CNLVC

Rédaction : **COM'ON :**

**Oumar NDAO**

**Mathilde Oulai**

Regie : **COMON**

Standard : **+225 27 22 41 16 62**

Email : **commercial@comon.ci**

Localisation : **2 Plateaux Vallon - Rue des Jardins**

Production et Distribution : **COM'ON**