



REPUBLIQUE DE CÔTE D'IVOIRE
Union-Discipline-Travail

MINISTÈRE DE L'ÉCONOMIE, DU
PLAN ET DU DÉVELOPPEMENT

Anstat
AGENCE NATIONALE DE LA STATISTIQUE

RÉPERTOIRE NATIONAL DES ENTREPRISES DE CÔTE D'IVOIRE

2024



SOMMAIRE

REMERCIEMENTS	4
PRÉFACE	5
ZOOM sur le Secteur Privé Ivoirien...	6
PRÉAMBULE	7
CONCEPTS ET DÉFINITIONS	8
1.1. Définitions des différents concepts	9
1.2. Définitions des variables du Répertoire statistique d'entreprises	9
1.3. Unités économiques et variables retenues dans le Répertoire	11
SITUATION STATISTIQUE DES ENTREPRISES FORMELLES	13
2.1. Répartition spatiale des entreprises	14
2.2. Répartition des entreprises et établissements selon la région	16
2.3. Répartition des entreprises et établissements selon le sexe du dirigeant	17
2.4. Répartition des entreprises par branche d'activités	17
2.5. Répartition des entreprises et établissements par statut juridique	18
2.6. Répartition des entreprises selon le chiffre d'affaires	18
2.7. Répartition des entreprises selon la branche d'activités et la taille	19
2.8. Répartition des entreprises selon le nombre d'employés	19
2.9. Répartition des entreprises formelles selon l'âge	20
2.10. Répartition des entreprises formelles selon le statut	20
TOP 10 DES ENTREPRISES FORMELLES SELON LA BRANCHE D'ACTIVITÉ	21
LISTING DES GRANDES ENTREPRISES ET PMES DE CÔTE D'IVOIRE	39
3.1. Top 500 : Listing des grandes entreprises De Côte d'Ivoire	40
3.2. Top 500 : Listing des PMEs de Côte d'Ivoire	41

REMERCIEMENTS

Les personnes dont les noms et prénoms suivent ont participé à l'encadrement du personnel d'exécution, au traitement des données et à la rédaction de la présente publication :

Superviseur Général	DOUMBIA Thiékoro Directeur Général de l'ANStat.
Directeur de Publication	AKAFFOU Franck Hervé Directeur des Statistiques des Entreprises et de la Conjoncture Économique à l'ANStat.
Rédacteur en Chef	KACOU Flora Stéphanie épouse YOUZAN Sous-Directeur du Répertoire et des Enquêtes d'Entreprises à l'ANStat.
Analystes	BAMBA Ahmed, DONGUI Kouakou Vancilas, KOUDOUGNON Marie-Denise épouse TCHIMOU, MESSAN Krou Romaric, N'Zi Cédric, SOMBO Valérie, TOBO Bienvenu.

PRÉFACE



THIEKORO DOUMBIA
Directeur Général de l'ANStat

Téléphone
+225 27 20 33 88 60

Site/ Mail
**www.anstat.ci /
statistiques@stat.plan.gouv.ci**

**Abidjan – Cocody
Riviera Bonoumin, Lot
n° 1883, Ilot 84774,
derrière la pharmacie
de Bonoumin**

MOT DU DIRECTEUR GÉNÉRAL

C'est avec plaisir que nous mettons à la disposition de tous les utilisateurs le **Répertoire Statistique des Entreprises (RSE)** de Côte d'Ivoire pour **l'année 2024**.

Cette nouvelle édition dresse un panorama précis de la situation géographique, économique et financière des entreprises et établissements opérant en Côte d'Ivoire. Elle propose notamment un classement des entreprises selon leur performance financière ainsi que par branche d'activité.

Ce répertoire est le fruit d'un travail méticuleux d'appariement entre les bases de données économiques et financières de l'Agence Nationale de la Statistique (ANStat) et diverses sources administratives nationales, garantissant ainsi la richesse des informations présentées.

Nous invitons vivement tous les acteurs économiques à exploiter pleinement cette ressource précieuse.

Bonne lecture

Le Directeur Général de l'Agence
Nationale de la Statistique (ANStat)

Thiékoro DOUMBIA



ZOOM sur le Secteur Privé Ivoirien...



95,4% de PME
4,6% de Grandes entreprises



30,6% de SARL
19,5% d'Entreprises Individuelles



72% d'entreprises implantées à Abidjan avec **30%** dans la commune de Cocody

1 Femme Chef

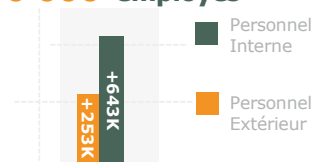


d'entreprise sur **5**

+82500
Entreprises



+896 000 employés



43,9% dans le Commerce



9,3% dans l'Industrie



9,5% dans les BTP



+37000 milliards de francs CFA de chiffre d'affaires



68% d'entreprises pérennes avec au moins 5 années d'activité

Source : ANStat, Banque des données Financières 2022

PRÉAMBULE

Conformément au règlement N°01 du 16 Avril 2009 portant adoption d'un cadre commun des Etats membres de l'Observatoire Economique et Statistique d'Afrique Subsaharienne (AFRISTAT), le Répertoire des entreprises de Côte d'Ivoire a été initialisé en 2012 par l'Agence Nationale de la Statistique (ANStat) avec l'appui technique et financier d'AFRISTAT. Il a été le produit de la synthèse des fichiers d'entreprises existants de sources administratives et d'une enquête de balayage cartographique menée auprès des entreprises modernes.

La mise à jour régulière du Répertoire est rendue possible grâce aux bases de données détenues par le service de la Banque des Données Financières (BDF) de l'ANStat et celles collectées auprès de la Caisse nationale de prévoyance sociale (CNPS), de la Direction générale des impôts (DGI) et de la Direction des Douanes (DGD). Comme tout Répertoire statistique d'entreprises (RSE), le Répertoire des entreprises de Côte d'Ivoire est conçu pour répondre aux trois objectifs suivants :

- Être un système national d'informations capable de fournir régulièrement, à tous les organismes et administrations les données économiques et financières, des informations sur les créations d'entreprises sur les cessations d'activités, sur les modifications structurelles (changement de capitaux, fusion, absorption d'entreprises ;
- Permettre l'attribution à chaque entreprise enregistrée et à chacun de ses établissements, d'un identifiant unique (numéro ANStat) ;
- Constituer un fichier d'actualisation permanent servant de base à toutes les investigations statistiques auprès des entreprises et établissements (base de sondage, liste d'entreprises, divers tableaux statistiques).



01.

**CONCEPTS, DÉFINITIONS ET
CONTENU DU REPERTOIRE**

1. CONCEPTS ET DÉFINITIONS

Les concepts qui sont définis dans cette partie sont liés aux entreprises répertoriées et permettent au lecteur de mieux parcourir le présent répertoire. Il s'agit d'enregistrer des informations permettant l'identification administrative, la localisation géographique ainsi que quelques variables économiques et financières des entreprises.

1.1. Définitions des différents concepts

• Répertoire statistique d'entreprises (RSE)

Un Répertoire statistique d'entreprises (RSE) est la liste exhaustive des unités légales et de leurs établissements qui exercent une activité économique sur le territoire d'un pays (base de données répertoriant les entreprises et leurs principales caractéristiques). Pour chaque unité, le répertoire rassemble des informations permettant de l'identifier, de la retrouver sur le territoire et de la classer dans une strate de taille ou d'activité donnée. Il comprend exclusivement les entités enregistrées, chacune étant, identifiées sans ambiguïté, sans omission ni double compte.

• Entreprise

Une entreprise est une entité économique, juridiquement autonome qui exerce dans une localité donnée, une activité selon la Classification Ivoirienne des Activités et des Produits (CIAP) et dont la fonction principale est de produire des biens ou des services pour le marché.

• Secteur formel

Les entreprises formelles sont celles qui produisent des biens ou des services qui sont (au moins partiellement) mis à la vente ou échangés, qui sont inscrites au registre des entreprises de leur pays de résidence et enregistrées auprès d'autres autorités compétentes.

Ainsi, toute unité disposant d'un numéro de registre de commerce ou d'un numéro de compte contribuable et tenant une comptabilité formelle (suivant les normes d'un plan comptable) est une entreprise identifiée, comme faisant partie du secteur formel.

• Branche d'activité

Une branche d'activité (ou division dans la CIAP) est composée d'un groupe d'établissements engagés dans les mêmes types d'activités ou dans les types similaires. Elle regroupe des unités de production homogènes, c'est-à-dire qui fabriquent des produits (ou produisent des services) qui appartiennent à la même classe d'activités de la CIAP.

1.2. Définitions des variables du Répertoire statistique d'entreprises

• Dénomination ou raison sociale de l'entreprise

C'est le nom sous lequel l'entreprise est enregistrée au Registre de commerce autrement dit son identité.

• Sigle de l'entreprise

C'est le sigle usuel de l'entreprise. Il peut bien souvent, s'assimiler à la dénomination ou à la raison sociale de l'entreprise.

• Numéro de Registre du commerce et du crédit mobilier

C'est le numéro par lequel l'entreprise est identifiée au greffe du tribunal du commerce. Chaque entreprise dispose d'un unique numéro de registre du commerce du crédit mobilier.

• Numéro de Compte contribuable

Le numéro de Compte contribuable est un identifiant unique pour chaque personne physique ou morale, attribué par la Direction Générale des Impôts (DGI). Il est utilisé dans tous les rapports du contribuable avec l'administration fiscale (paiement des impôts, courriers à l'administration,

demande d'informations). Il est composé de huit caractères dont sept chiffres et une lettre (clé de contrôle). Exemple : 9999999K.

• **Forme juridique**

La forme juridique d'une entreprise se détermine en fonction des critères listés par la loi et définit les règles qui lui sont applicables au regard de la loi. Conformément à l'Organisation pour l'Harmonisation en Afrique du Droit des Affaires (OHADA), les formes juridiques usitées en Côte d'Ivoire sont : Société Anonyme à Participation Publique, Société anonyme (SA), Société par Actions Simplifiée (SAS), Société à Responsabilité limitée (SARL), Société en Commandite simple (SCS), Société en Nom collectif (SNC), Société en Participations (SP), Groupement d'Intérêt Economique (GIE), Association, etc.

• **Contact téléphonique**

C'est le numéro du Téléphone fixe ou cellulaire sur lequel l'entreprise est joignable.

• **E-mail de l'entreprise**

C'est l'adresse électronique officielle de l'entreprise ou de l'établissement.

• **Ville d'implantation**

C'est la ville (localité) dans laquelle l'entreprise est implantée et exerce ses activités.

• **Adresse géographique**

L'adresse géographique indique la localisation de l'entreprise (nom de la rue, infrastructures de référence, numéro dans la voie, etc.). Elle permet en sus des coordonnées GPS de faciliter le repérage de l'entreprise sur le territoire national.

• **Activité économique principale ou classe d'activité**

L'activité principale d'une entreprise est l'activité qui contribue le plus à la réalisation de son chiffre d'affaires hors taxe. Elle représente le pan de l'activité qui détient plus de la moitié du chiffre d'affaires hors taxe réalisé par l'entreprise.

• **Chiffre d'affaires hors taxe**

Le chiffre d'affaires hors taxes c'est la somme des ventes de marchandises, vente de produits fabriqués, travaux, services vendus et produits accessoires hors taxe.

• **Capital social**

Le capital social, ou le capital, désigne toutes les ressources en numéraire et en nature définitivement apportées à une société au moment de sa création (ou d'une augmentation de capital).

• **Le tableau des emplois**

Il regroupe l'ensemble du personnel propre à l'entreprise et du personnel extérieur ainsi que leur masse salariale. C'est le total des employés de l'entreprise.

• **Type d'entreprise (GE, PME et TPE)**

La classification des entreprises en Grande Entreprise, Petites et Moyennes Entreprises (PME) et Très Petite Entreprise (TPE) est fonction du volume du chiffre d'affaires hors taxes et du nombre d'employés permanents de ces entités.

Selon le Décret n° 2012-05 du 11 janvier 2012 portant définition de la Petite et Moyenne Entreprise (PME), la PME est une entreprise qui emploie en permanence moins de deux cents (200) personnes et qui réalise un chiffre d'affaires annuel hors taxes (CAHT) inférieur ou égal (\leq) à un milliard (1 000 000 000) de francs CFA.

Les PME sont subdivisées en trois catégories :

- La Micro-Entreprise ou TPE ($CA \leq 30$ millions de FCFA) et emploie en permanence moins de dix personnes ;

- La Petite Entreprise (30 millions de FCFA \leq CA < 150 millions de FCFA) et emploie en permanence moins de cinquante personnes ;

- La Moyenne Entreprise (150 millions de FCFA \leq CA < 1 milliard de FCFA) et emploie en permanence moins de deux cents personnes.

La Grande entreprise (GE) est une entreprise qui réalise un chiffre d'affaires annuel hors taxes supérieur ou égal à un milliard de FCFA ou employant plus de 200 personnes.

1.3. Unités économiques et variables retenues dans le Répertoire

• Unité statistique d'observation

Dans le cadre de l'élaboration du REPERTOIRE, l'unité statistique est l'entité économique sise en un lieu géographiquement bien distinct, au sein duquel, sont exercées des activités. Ces activités sont classées dans différentes sections selon la nomenclature en vigueur en Côte d'Ivoire : Classification Ivoirienne des Activités et des Produits (CIAP).

Selon la CIAP, il y a 21 sections :

Tableau 1 : Liste des sections selon la CIAP

N°	INTITULÉ SECTION	N°	INTITULÉ SECTION
1	Section A : Agriculture, Sylviculture, Pêche	12	Section L : Activités Immobilières
2	Section B : Activités extractives	13	Section à : Activités Spécialisées, Scientifiques et Techniques
3	Section C : Activités de fabrication	14	Section N : Activités de Services de soutien et de Bureau
4	Section D : Production et distribution d'électricité et de gaz	15	Section O : Activités d'Administration Publique
5	Section E : Production et distribution d'eau, assainissement ; traitement des déchets et dépollution	16	Section P : Enseignement
6	Section F : Construction	17	Section Q : Activités pour la santé humaine et l'action sociale
7	Section G : Commerce	18	Section R : Activités artistiques, sportives et récréatives
8	Section H : Transport et Entreposage	18	Section S : Autres Activités de Services n.c.a.
9	Section I : Hébergement et Restauration	20	Section T : Activités Spéciales des Ménages
10	Section J : Information et Communication	21	Section U : Activités des organisations extraterritoriales
11	Section K : Activités Financières et d'Assurance		

Source : ANStat, Banque de Données Financières (BDF), 2022

- Liste des variables retenues

Les variables retenues pour l'élaboration du REPERTOIRE sont :

- 1. Raison sociale**
- 2. Sigle**
- 3. Activité principale**
- 4. Année de création**
- 5. Numéro de Registre du Commerce et de crédit mobilier (RCCM)**
- 6. Numéro de compte Contribuable**
- 7. Ville d'implantation**
- 8. Adresse géographique**
- 9. Forme juridique**
- 10. Contacts téléphoniques**
- 11. Email**
- 12. Capital social**
- 13. Chiffre d'affaires hors taxe**
- 14. Nombre d'employé**
- 15. Type ou taille de l'entreprise (GE, PME et TPE).**

Les variables susmentionnées sont regroupées en trois (3) catégories de classification :

- Les variables d'identification : Raison sociale, Sigle, Année de création, Numéro d'Immatriculation ANStat, numéro de Registre du commerce de crédit mobilier, numéro du Compte contribuable, Forme juridique, Contacts téléphoniques, Email.
- Les variables de localisation : Ville d'implantation, Adresse géographique.
- Les variables économiques : Activité économique principale ou classe d'activités, Capital social, Chiffre d'affaires hors taxe, emplois, Type d'entreprise (GE, PME et TPE).



02.

SITUATION STATISTIQUE DES ENTREPRISES FORMELLES

2. SITUATION STATISTIQUE DES ENTREPRISES FORMELLES

2.1. Répartition spatiale des entreprises

En Côte d'Ivoire la plupart des entreprises formelles se trouvent dans les grandes villes et pôles économiques du pays. Abidjan, capitale économique du pays est la ville où se concentre la grande majorité (72,3%) des entreprises formelles du pays. Elle est suivie par les principaux pôles économiques du pays tels que Bouaké (2,72%), Yamoussoukro (1,81%), San Pedro (1,70%), Korhogo (1,61%) et Daloa (1,38%). Ces cinq villes regroupent 9,2% des entreprises formelles du pays.

Quant aux autres villes du pays, elles ne concentrent que 18,2% des entreprises du RSE.

Tableau 1 : Répartition des entreprises selon la ville d'implantation

N°	VILLES	NOMBRES D'ENTREPRISES	FRÉQUENCE (%)
1	ABIDJAN	59700	72,32
2	BOUAKE	2245	2,72
3	YAMO USSOUKRO	1498	1,81
4	SAN PEDRO	1404	1,70
5	KORHOGO	1326	1,61
6	DALOA	1138	1,38
7	GRAND BASSAM	909	1,10
8	MAN	778	0,94
9	DIVO	703	0,85
10	GAGNOA	700	0,85
11	ABENGOUROU	587	0,71
12	SOUBRE	553	0,67
13	DABOU	468	0,57
14	BONDOUKOU	417	0,51
15	DUEKOUÉ	406	0,49
16	AGBOVILLE	386	0,47
17	GUIGLO	383	0,46
18	ABOISSO	376	0,46
19	LAKOTA	314	0,38
20	BOUAFLE	299	0,36
21	DIMBOKRO	292	0,35
22	ADZOPE	280	0,34
23	BONOUA	256	0,31
24	ISSIA	245	0,30
25	VAVOUA	243	0,29
26	TIASSALE	225	0,27
27	AGNIBILEKROU	220	0,27
28	TOUMODI	219	0,27
29	FERKESSEDOUGOU	216	0,26

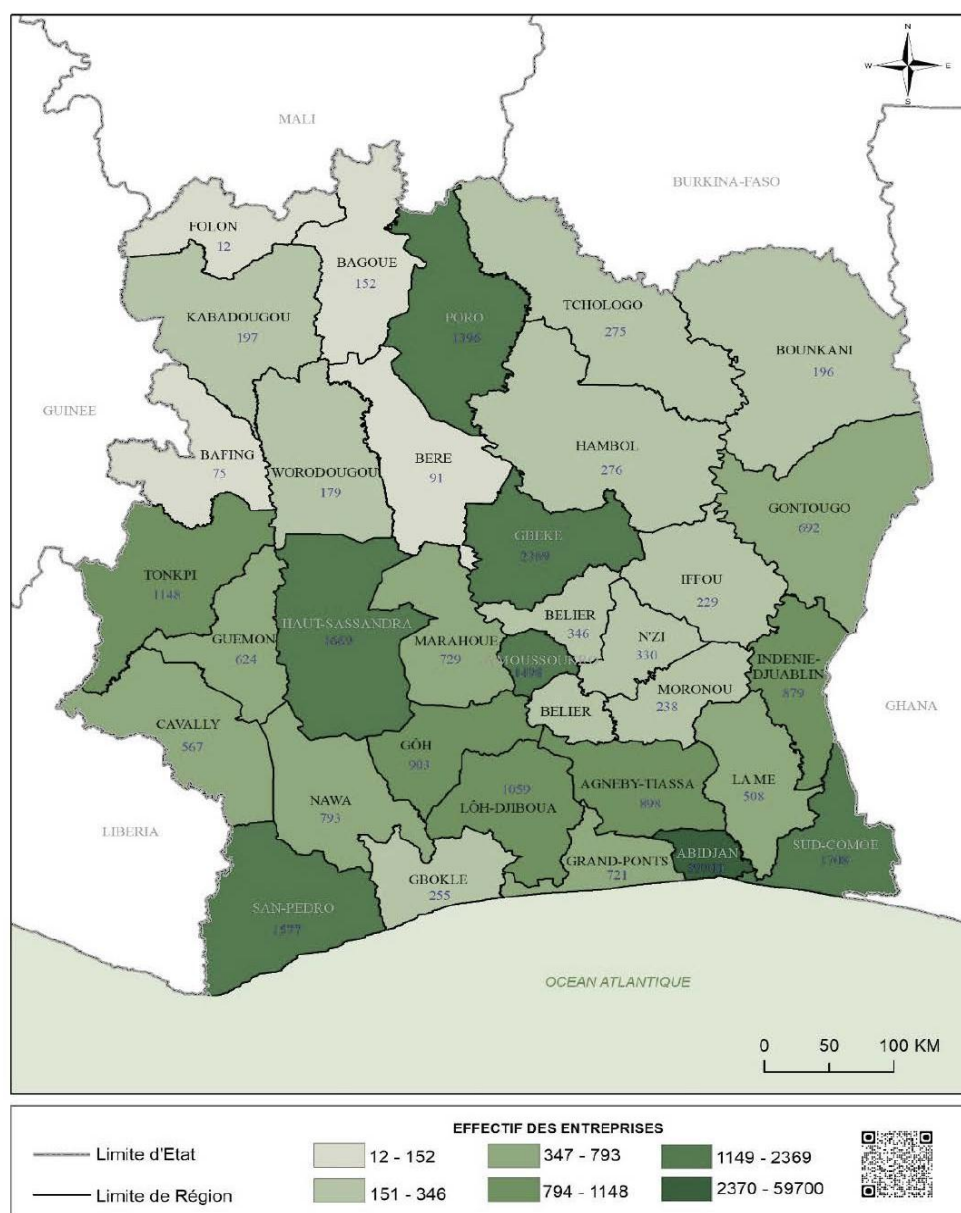
N°	VILLES	NOMBRES D'ENTREPRISES	FRÉQUENCE (%)
30	SINFRA	203	0,25
31	SASSANDRA	202	0,24
32	MEAGUI	185	0,22
33	ODIENNE	180	0,22
34	TANDA	177	0,21
35	BANGOLO	175	0,21
36	BOUNA	161	0,20
37	DANANE	161	0,20
38	SEQUELA	161	0,20
39	DAOUKRO	153	0,19
40	OUME	153	0,19
41	BIANKOUMA	150	0,18
42	GRAND LAHOU	150	0,18
43	ZUENOULA	142	0,17
44	KATIOULA	130	0,16
45	SIKENSI	122	0,15
46	BOUNDIALI	105	0,13
47	DABAKALA	105	0,13
48	BLOLEQUIN	103	0,12
49	JACQUEVILLE	102	0,12
50	TABOU	102	0,12
51	TIEBISSOU	101	0,12
52	BONGOUANOU	93	0,11
53	AKOUPÉ	87	0,11
54	ARRAH	85	0,10
55	ALEPE	73	0,09
56	BEOUMI	71	0,09
57	TOUBA	71	0,09
58	MANKONO	66	0,08
59	BONON	65	0,08
60	ADIAKE	61	0,07
61	KOUN FAO	59	0,07
62	N'DOUCI	59	0,07
63	AZAGUIE	54	0,07
64	FRESCO	53	0,06
65	M'BATTO	53	0,06
66	ASSINIE	51	0,06
67	BETTIE	51	0,06
68	TAABO	49	0,06
69	TOULEPLEU	49	0,06
70	OUANGOLODOUGOU	48	0,06
71	AUTRES VILLES	1083	1,31
72	NON DISPONIBLE	258	0,31
TOTAL		82 548	100

Source : ANStat, Banque de Données Financières (BDF), 2022

2.2. Répartition des entreprises selon la région

Composé de la ville d'Abidjan et périphéries, le District Autonome d'Abidjan regroupe l'essentiel (73,42%) des entreprises formelles du pays. En effet, connue pour concentrer le plus grand nombre d'entreprises formelles, la ville d'Abidjan abrite à elle seule 59 700 entreprises avec 30,8% à Cocody et 17,1% à Yopougon. La région du Gbêkê avec 2,88% d'entreprises formelles est la deuxième région du pays abritant le plus d'entreprises et concentrées dans la ville de Bouaké qui regroupe 94,98% des entreprises de la région. Le Sud- Comoé avec 2,08% des entreprises formelles est la troisième région qui abrite le plus d'entreprises. Les trente (30) autres régions du pays ne regroupent que 22,50% des entreprises du RSE.

RÉPARTITION DES ENTREPRISES FORMELLES PAR RÉGION

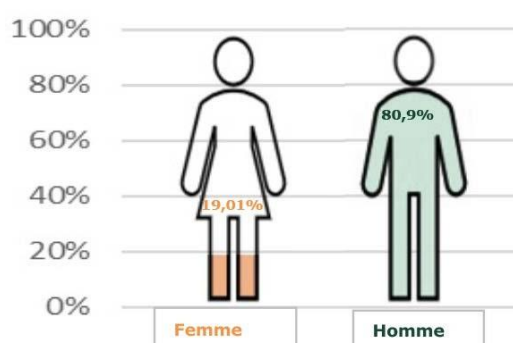


Source : ANStat, Banque de Données Financières (BDF), 2022

2.3. Répartition des entreprises selon le sexe du dirigeant

Sur la base des données disponibles (58,2%) sur le sexe du premier dirigeant de l'entreprise, il ressort qu'en Côte d'Ivoire la majorité (80,9%) des entreprises formelles sont dirigées par des hommes. Cela montre encore la persistance des inégalités liées aux genres dans cette catégorie.

Graphique 1 : Répartition des entreprises selon le sexe du dirigeant



2.4. Répartition des entreprises par branche d'activités

Les entreprises formelles en Côte d'Ivoire opèrent dans diverses branches d'activité. Toutefois, le paysage économique du pays est dominé par le secteur du Commerce qui regroupe 43,9% des entreprises du RSE.

Les secteurs du BTP (9,5%) et les activités de fabrication (8,2%) suivent avec une proportion de moins de 10%.

Tableau 3 : Répartition des entreprises par branches d'activités

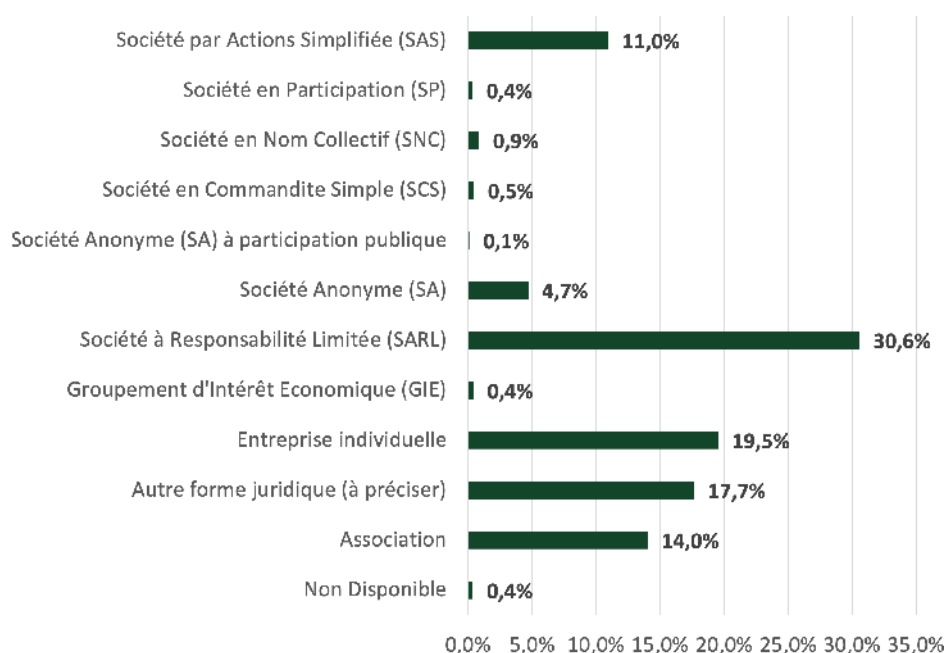
N°	BRANCHES D'ACTIVITÉS	NOMBRES D'ENTREPRISES	FRÉQUENCE (%)
1	Agriculture, sylviculture et pêche	785	0,95
2	Activités extractives	603	0,73
3	Activités de fabrication	6760	8,19
4	Production et distribution d'électricité et de gaz	76	0,09
5	Production et distribution d'eau, assainissement ; Traitement des déchets et dépollution	269	0,33
6	Construction	7844	9,50
7	Commerce	36247	43,91
8	Transports et entreposage	2914	3,53
9	Hébergement et restauration	3924	4,75
10	Information et communication	2936	3,56
11	Activités financières et d'assurance	2293	2,78
12	Activités immobilières	1323	1,60
13	Activités spécialisées, scientifiques et techniques	5541	6,71
14	Activités de services de soutien et de bureau	4400	5,33
15	Activités d'administration publique	24	0,03
16	Enseignement	3960	4,80
17	Activités pour la santé humaine et l'action sociale	1230	1,49
18	Activités artistiques, sportives et récréatives	233	0,28
19	Autres activités de services n.c.a.	942	1,14
20	ND	244	0,29
	Total	82548	100

Source : ANStat, Banque de Données Financières (BDF) 2022.

2.5. Répartition des entreprises par statut juridique

Le secteur des entreprises formelles en Côte d'Ivoire est fortement dominé par les sociétés à responsabilité limitée (SARL) qui représentent 30,6% des entreprises du RSE. Les Entreprises Individuelles (EI), occupent la deuxième place avec une proportion de 19,5%. Quant aux sociétés anonymes (SA), elles représentent 4,7 % des entreprises du RSE.

Graphique 2 : Répartition des entreprises par statut juridique



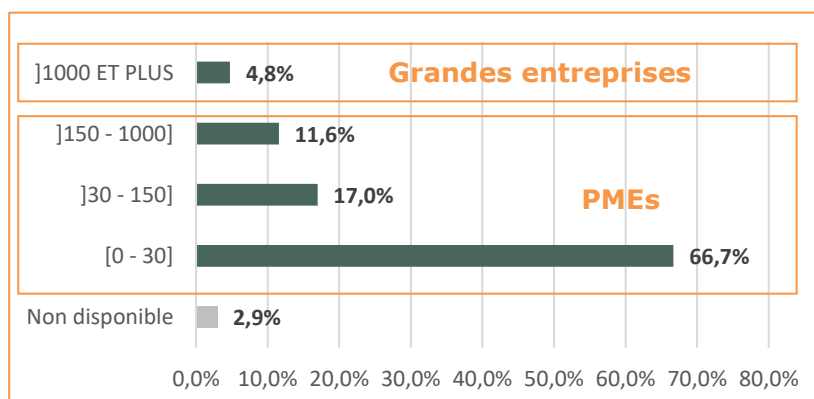
Source : ANStat, Banque de Données Financières (BDF) 2022.

2.6. Répartition des entreprises selon le chiffre d'affaires

En Côte d'Ivoire, le secteur privé formel est majoritairement constitué de petites et moyennes entreprises (PME) réalisant un chiffre d'affaires hors taxe inférieur ou égal à un (01) Milliard de Francs CFA. En effet, dans le RSE, la quasi-totalité des entreprises sont des PME (95,2%).

Toutefois, les très petites entreprises représentent 70,0% de ces PME. Les grandes entreprises dont le chiffre d'affaires annuel hors taxes est supérieur à un (01) milliard ne représentent que 4,8% des entreprises formelles ivoiriennes. Cependant, bien qu'elles soient faiblement représentées, elles contribuent à plus de 90% du total du Chiffre d'affaires réalisé au niveau national.

Graphique 3 : Répartition des entreprises selon le chiffre d'affaires (montant en million de Fcfa)



Source : ANStat, Banque de Données Financières (BDF) 2022.

2.7. Répartition des entreprises selon la branche d'activités et la taille

La structure des entreprises ivoiriennes est dominée à plus de 67% par les très petites entreprises (chiffre d'affaires hors taxes ≤ 30 millions) et ce, pour tous les secteurs de l'économie. On note à l'opposé une faible proportion de grandes entreprises (moins de 5%). Le secteur primaire regroupe la plus grande proportion de grandes entreprises, soit 9,54%.

Tableau 4 : Répartition des entreprises selon la branche d'activités et la taille

SECTEURS D'ACTIVITÉ	GRANDE ENTREPRISE		PMEs		TRÈS PETITE ENTREPRISE		TOTAL	
	Nb	(%)	Nb	(%)	Nb	(%)	Nb	(%)
BTP	403	5,13	2337	29,75	5116	65,12	7856	100
Primaire	75	9,54	236	30,03	475	60,43	786	100
Secondaire Hors BTP	570	7,39	2362	30,64	4778	61,97	7710	100
Service	2769	4,18	17954	27,13	45460	68,69	66183	100
NON DISPONIBLE	0	0,00	1	7,69	12	92,31	13	100
TOTAL	3817	4,62	22890	27,73	55641	67,4	82548	100

Source : ANStat, Banque de Données Financières (BDF) 2022.

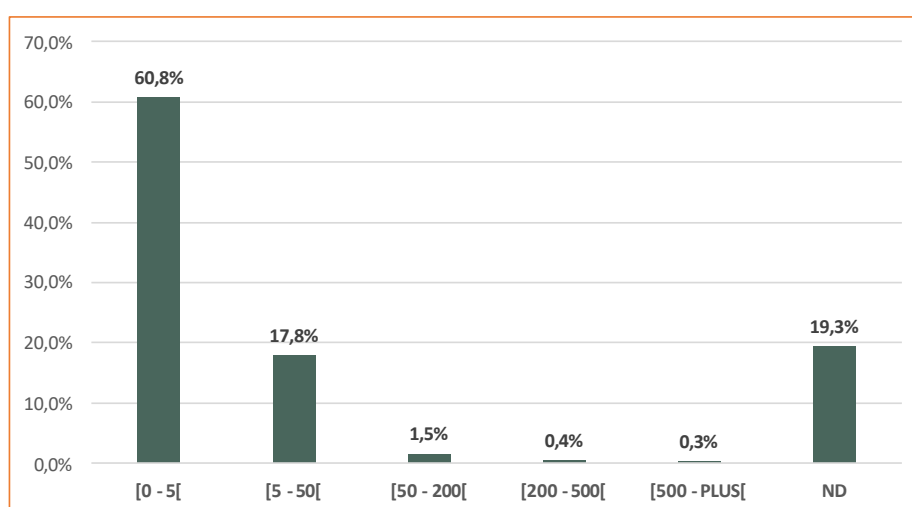
2.8. Répartition des entreprises selon le nombre d'employés

Le secteur privé ivoirien emploie au total 896 191 personnes, dont 642 711 en effectif interne et 253 480 comme personnel extérieur.

Les entreprises employant moins de 5 personnes représentent 60,8% de l'ensemble des entreprises du RSE. Celles comptant entre 5 et 50 employés représentent 17,8 % du total, tandis que celles ayant un effectif compris entre 50 et 200 employés ne représentent que 1,5 %.

Les entreprises pour lesquelles le nombre d'employés n'est pas disponible représentent 19,3% du total. La connaissance de cette information aurait bien entendu influencé les proportions observées.

Graphique 4 : Répartition des entreprises selon le nombre d'employés

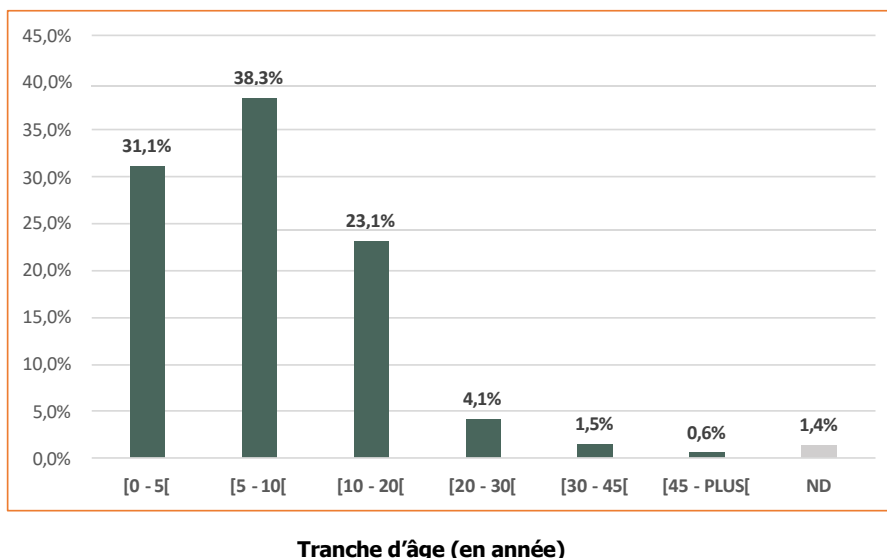


Source : ANStat, Banque de Données Financières (BDF) 2022.

2.9. Répartition des entreprises formelles selon l'âge

En Côte d'Ivoire le paysage des entreprises formelle est fortement dominé (69,4%) par des entreprises de moins de 10 années d'existence. Par ailleurs, 38,3 % des entreprises ont un âge compris entre 5 et 10 ans. Cela traduit que les entreprises ivoiriennes sont relativement jeunes. Cependant, celles ayant plus d'expérience (plus de 10 ans), représentent 29,3%. Plus précisément, celles ayant moins de 20 ans d'existence constituent 23,1 %, tandis que les entreprises comptant plus de 45 ans d'expérience ne représentent que 0,6 %.

Graphique 5 : Répartition des entreprises formelles selon l'âge

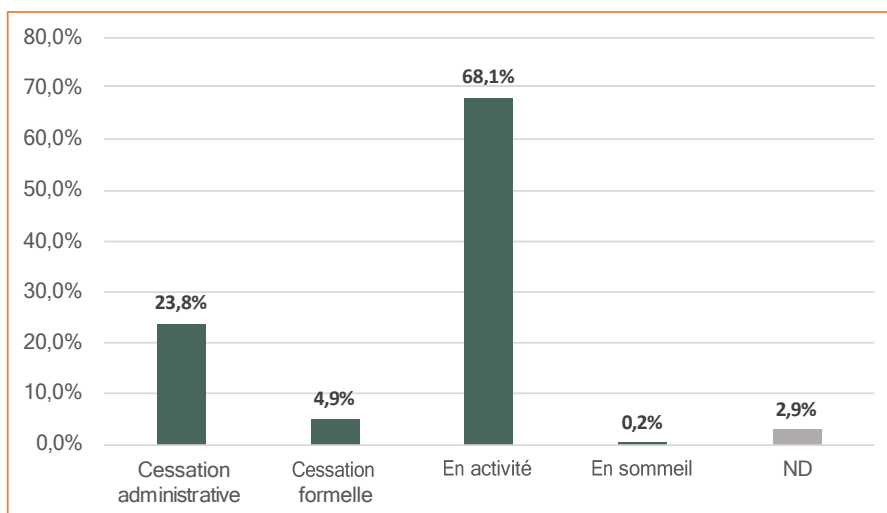


Source : ANStat, Banque de Données Financières (BDF) 2022.

2.10. Répartition des entreprises formelles selon le statut

En 2024, 68,1 % des entreprises formelles en Côte d'Ivoire sont en activité, tandis que 23,8 % ont cessé administrativement¹ et 4,9 % ont déclaré une cessation formelle. Seulement 0,2 % sont en sommeil. Cela montre une majorité d'entreprises encore actives malgré un taux significatif de cessations.

Graphique 5 : Répartition des entreprises formelles selon le statut



Source : ANStat, Banque de Données Financières (BDF) 2022.

¹ Pas de contact avec l'administration fiscale (DGI) en 2024



TOP 10

Par branche d'activités

Le classement du Top 10 par branche d'activité repose sur le chiffre d'affaires hors taxes des entreprises. Il s'agit des données économiques et financières issues des états financiers de l'exercice comptable 2022 des entreprises.

Top 10 des entreprises formelles selon la branche d'activité



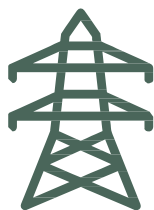
AGRICULTURE, SYLVICULTURE ET PÊCHE

Rang	-TOP 10 des entreprises-
01	SOCIÉTÉ AFRICAINE DE PLANTATIONS D'HEVEAS (SAPH CI) Tél. : 27-21-75-76-76
02	SOCIÉTÉ DE CULTURE BANANIERE (SCB) Tél. : 27-20-20-93-47
03	IVOIRE COTON (IVOIRE COTON) Tél. : 27-21-21-01-71
04	COMPAGNIE IVOIRIENNE DE COTON (COIC SA) Tél. : 01-02-83-43-22
05	SOCIÉTÉ DES CAOUTCHOUCS DE GRAND-BEREBY (SOGB) Tél. : 27-34-72-15-04
06	SOCIÉTÉ IVOIRIENNE DE PRODUCTION ANIMALE (SIPRA) Tél. : 27-22-52-00-52
07	BANANES ANTILLES COTE D'IVOIRE Tél. : 27-21-30-90-01
08	PLANTATIONS JEAN EGLINS S.A. Tél. : 05-56-99-94-27
09	POUSSINS D'OR Tél. : 25-21-00-17-21
10	MARABAN Tél. : 07-79-64-78-45



ACTIVITES EXTRACTIVES

Rang	-TOP 10 des entreprises-
01	SOCIETE NATIONALE D'OPERATIONS PETROLIERES DE LA COTE D'IVOIRE (PETROCI) Tél : 27-20-20-25-00/27-20-21-40-58
02	PERSEUS MINING YAOURE Tél. : 27-22-41-91-26
03	SOCIETE DES MINES DE TONGON (TONGON SA) Tél : 27-22-48-23-60
04	CANADIAN NATURAL RESOURCES INTERNATIONAL (CNR) Tél : 27-20-31-00-15
05	SOCIETE DES MINES D ITY (SMI) Tél : 27-22-44-63-63
06	AGBAOU GOLD OPERATIONS SA Tél : 27-22-48-99-00
07	SOCIETE DES MINES DE FOLEU Tél : 27-22-48-99-00
08	SVENSKA PETROLEUM EXPLORATION CI AB (SVENSKA CI AB) Tél : 27-22-40-64-30
09	CORICA MINING (EX-SOCIETE DE FORAGE ET DE TRAVAUX PUBLICS MINING) Tél : 27-22-41-10-95
10	PERSEUS MINING CÔTE D'IVOIRE Tél : 27-22-48-99-00



PRODUCTION ET DISTRIBUTION D'ÉLECTRICITÉ ET DE GAZ

Rang	-TOP 10 des entreprises-
01	COMPAGNIE IVOIRIENNE D'ÉLECTRICITÉ (CIE SA) Tél. : 27-21-23-33-00
02	AZITO ENERGIE SA (AZE) Tél. : 27-22-40-02-40
03	SOCIETE DES ENERGIES DE CÔTE D'IVOIRE (CI ENERGIE) Tél. : 27-20-20-60-00
04	COMPAGNIE IVOIRIENNE DE PRODUCTION D'ÉLECTRICITÉ (CIPREL) Tél. : 27-21-23-63-62
05	AIR LIQUIDE CÔTE D'IVOIRE (ALCI) Tél. : 27-21-21-44-76
06	AZITO OPERATIONS & MAINTENANCE (AZITO O&M) Tél. : 27-23-53-71-11
07	SOCIÉTÉ D'OXYGENE ET D'ACETYLENE (SOA CI) Tél. : 27-21-27-00-95
08	GP STELLAR CÔTE D'IVOIRE Tél. : 01-41-98-30-48
09	ÉLECTRICITÉ DE FRANCE EN COTE D'IVOIRE (EDFCI) Tél. : 27-21-34-07-66
10	LUMOS CÔTE D'IVOIRE Tél. : 05-05-30-07-59



PRODUCTION ET DISTRIBUTION D'EAU, ASSAINISSEMENT ; TRAITEMENT DES DÉCHETS ET DÉPOLLUTION

Rang	-TOP 10 des entreprises-
01	ECO EBURNIE SA (EEB) Tél. : 27-22-24-41-25
02	SOCIETE DE DISTRIBUTION D'EAU DE LA COTE D'IVOIRE (SODECI) Tél. : 27-21-23-30-00
03	SOCIETE ECOLOGIQUE TUNISO-IVOIRIEN (ECOTI SA) Tél. : 27-22-51-14-50
04	SOCIETE IVOIRIENNE DE L'ENVIRONNEMENT DE L'EAU (SIEE) Tél. : 27-22-48-45-65
05	PRODUCTION INDUSTRIELLE ET SERVICES ANNEXES (PIXA-IMPEX) Tél. : 27-23-46-67-98
06	VEOLIA SERVICE A L'ENVIRONNEMENT COTE D'IVOIRE (VEOLIA SE CI) Tél. : 27-22-48-45-65
07	OFFICE NATIONAL DE L'EAU POTABLE (ONEP) Tél. : 27-22-51-43-00
08	ENVIPUR Tél. : 27-21-24-34-16
09	LASSIRE DECHETS SERVICE (LDS) Tél : 27-21-35-86-56
10	MOYA SARL Tél. : 01-41-68-69-68



ACTIVITÉS DE FABRICATION

Rang	-TOP 10 des entreprises-
01	SOCIETE IVOIRIENNE DE RAFFINAGE (SIR) Tél. : 27-21-23-70-28
02	SANIA CIE Tél. : 07-08-18-38-18
03	SOCIETE AFRICAINE DE CACAO (SACO) Tél. : 27-21-75-02-00
04	PALM COTE D'IVOIRE (PALMCI) Tél. : 27-21-21-09-00
05	SOCIETE MULTINATIONALE DE BITUMES (SBM) Tél. : 27-21-23-70-70
06	CARGILL COCOA SARL Tél. : 27-21-75-25-00
07	SOCIETE DE LIMONADERIES ET BOISSONS RAFRAICHISSANTES D'AFRIQUE (SOLIBRA) Tél. : 27-21-21-12-00
08	NESTLE COTE D'IVOIRE Tél. : 27-22-50-54-55
09	OLAM COCOA PROCESSING CI (OCP) Tél. : 27-21-21-67-67
10	SOCIETE DE TUBES D'ACIER ET D'ALUMINIUM EN COTE D'IVOIRE (SOTACI) Tél. : 27-23-51-54-54



CONSTRUCTION

Rang	-TOP 10 des entreprises-
01	PFO AFRICA COTE D'IVOIRE (PFO AFRICA CI) Tél. : 27-22-48-45-45
02	PORTEO BTP Tél. : 27-20-33-30-01
03	BOUYGUES ENERGIE ET SERVICES AFRIQUE DE L'OUEST (BOUYGUES E&S) Tél. : 27-21-75-50-00
04	COLAS AFRIQUE SUCCURSALE COTE D'IVOIRE Tél. : 27-21-75-97-70
05	SINOHYDRO COTE D'IVOIRE LIMITED Tél. : 27-20-21-70-32
06	SOGEA SATOM COTE D'IVOIRE (SOGEA SATOM CI) Tél. : 27-21-24-59-12
07	COMPAGNIE NATIONALE CHINOISE DES TRAVAUX DE PONTS ET CHAUSSEES (ABIDJAN) (CNCTPC) Tél : 27-22-47-21-93
08	SOCIETE D'INFRASTRUCTURES POUR LE DEVELOPPEMENT (SIMD – CI) Tél. : 27-22-44-30-70
09	CHINA CIVIL ENGINEERING CONSTRUCTION CORPORATION COTE D'IVOIRE (CCECC-CI) Tél. : 07-88-96-28-18
10	CHINA ROAD AND BRIDGE CORPORATION (CRBC) Tél. : 07-07-07-66-18



COMMERCE

Rang	-TOP 10 des entreprises-
01	TOTAL COTE D'IVOIRE SA (TOTAL CI) Tél. : 27-21-22-23-23
02	VIVO ENERGY CÔTE D'IVOIRE (VIVO ENERGY CI) Tél. : 27-21-27-00-18
03	SOCIETE DE DISTRIBUTION DE TOUTES MARCHANDISES EN COTE D'IVOIRE (SDTM-CI) Tél. : 27-21-21-90-00
04	CARGILL WEST AFRICA (CWA) Tél. : 27-21-75-25-00
05	OUTSPAN IVOIRE SA Tél. : 27-21-35-88-70
06	SOCIETE IVOIRIENNE DE PROMOTION DE SUPERMARCHES (PROSUMA) Tél. : 27-21-25-34-16
07	IVOIRIENNE DE DISTRIBUTION (IDIS) Tél. : 27-23-46-35-80
08	SOCIETE AMER & FRERES CACAO (SAF CACAO) Tél. : 27-34-71-48-60
09	SOCIETE DE COMMERCIALISATION CAFE- CACAO (S3C) Tél. : 27-21-27-14-24
10	OLA ENERGY COTE D'IVOIRE Tél. : 05-75-20-20-82



ACTIVITÉS ARTISTIQUES, SPORTIVES ET RECRÉATIVES

Rang	-TOP 10 des entreprises-
01	LOTIERIE NATIONALE DE COTE D'IVOIRE (LONACI) Tél. : 27-21-75-33-00
02	LYDIA LUDIC COTE D'IVOIRE (LLCI) Tél. : 07-47-51-37-34
03	BETCLIC CÔTE D'IVOIRE Tél. : 07-79-98-64-91
04	RESULTS SA Tél. : 27-22-44-30-05
05	LUDWIN COTE D'IVOIRE SARL Tél. : 07-47-51-37-34
06	TTR CONSEILS Tél. : 27-20-21-54-27
07	IVOIRE AGORA Tél. : 07-67-50-15-12
08	APOTHEOSE EVENTS Tél. : 27-22-51-51-52
09	TOURE MARIAM Tél. : 07-07-09-29-04
10	ARKHANGEL INTERACTIV Tél. : 27-22-54-04-81



ACTIVITÉS IMMOBILIÈRES

Rang	-TOP 10 des entreprises-
01	PLAYCE CÔTE D'IVOIRE Tél. : 25-21-00-67-67
02	WH ABIDJAN LE WORKSHOP Tél. : 07-07-42-42-37
03	RCG IVORY COST Tél. : 27-21-30-38-86
04	SOCIETE CIVILE IMMOBILIERE IVOIRE TRADE CENTER Tél. : 27-22-22-06-65
05	FINTRACO COTE D'IVOIRE Tél : 27-20-31-54-00
06	SCI CAPOUEST IMMOBILIER Tél. : 07-08-78-64-16
07	WOOLAM IROKO SERVICES Tél. : 07-07-35-22-70
08	EMERGENCE PLAZA Tél. : 27-22-40-27-91
09	SCI BUSINESS CENTER Tél. : 27-21-35-13-35
10	PFO IMMOBILIER Tél. : 25-27-22-48-45



ACTIVITÉS POUR LA SANTÉ HUMAINE ET L'ACTION SOCIALE

Rang	-TOP 10 des entreprises-
01	POLYCLINIQUE FARAH Tél. : 27-21-23-08-00
02	SOCIETE DE GESTION MEDICALE POLYCLINIQUE INTERNATIONALE SAINTE MARIE (PISAM) Tél. : 27-22-48-31-31
03	GROUPE MEDICAL DU PLATEAU (POLYCLINIQUE GMP) Tél. : 27-20-22-20-29
04	TYM MEDICAL Tél. : 27-21-57-29-87
05	POLYCLINIQUE DES 2 PLATEAUX (P2P) Tél. : 27-22-41-33-34
06	POLYCLINIQUE INTERNATIONALE DE L'INDENIE (PII) Tél. : 27-20-30-91-00
07	HEALTH CARE SYSTEMS MANAGEMENT Tél. : 05-46-00-65-85
08	CLINIQUE MEDICALE LE GRAND CENTRE (CMGC) Tél. : 27-23-46-72-67
09	CLINIQUE MEDICALE SAINT VIATEUR (CMSV) Tél. : 27-22-47-26-47
10	CLINIQUE LA PROVIDENCE SARL Tél. : 27-22-44-95-88



ACTIVITÉS FINANCIÈRES ET D'ASSURANCE

Rang	-TOP 10 des entreprises-
01	ORANGE MONEY COTE D'IVOIRE (OMCI) Tél. : 27-20-34-85-25
02	MTN MOBILE FINANCIAL SERVICES COOTE D'IVOIRE (MTN MPS CI) Tél. : 05-46-46-80-01
03	WAVE COTE D'IVOIRE SA Tél. : 05-46-98-34-19
04	ATLANTIC BUSINESS INTERNATIONAL (ABI) Tél. : 27-20-30-14-00
05	CAISSE DES DEPOTS ET CONSIGNATIONS DE COTE D'IVOIRE Tél. : 27-22-55-92-05
06	LA FORESTIERE EQUATORIALE Tél. : 01-46-96-42-38
07	ATTIJARI WEST AFRICA Tél. : 27-20-20-00-00
08	NSIA PARTICIPATIONS Tél. : 27-20-31-98-28
09	SIFCA SA Tél. : 27-21-75-75-99
10	MUTUELLE DES PERSONNELS DU MIN Tél. : 27-20-22-57-37



ACTIVITÉS SPÉCIALISÉES, SCIENTIFIQUES ET TECHNIQUES

Rang	-TOP 10 des entreprises-
01	BUREAU NATIONAL D'ETUDES TECHNIQUES ET DE DEVELOPPEMENT (BNEDT) Tél. : 27-22-44-28-05
02	WEBB FONTAINE COTE D'IVOIRE Tél. : 27-21-21-23-99
03	CONSEIL COTON ANACARDE (CCA) Tél : 27-20-20-70-30
04	LABORATOIRE DU BATIMENT ET DES TRAVAUX PUBLICS (LBTP) Tél. : 27-21-21-23-00
05	TSK COTE D'IVOIRE Tél. : 27-22-40-64-30
06	KAYDAN REAL ESTATE Tél. : 07-09-24-32-12
07	SGSCISTE GENERALE DE Tél. : 27-21-75-22-00
08	ALBATROS TECHNOLOGIES Tél. : 27-22-40-99-99
09	GENIE CIVIL CONSTRUCTION A L'INTERNATIONAL COTE D'IVOIRE (GCCI) Tél. : 27-20-21-67-76
10	SOCIÉTÉ IVOIRIENNE DE CONTRÔLE TECHNIQUE AUTOMOBILES ET INDUSTRIELS (SICTA) Tél. : 27-21-75-22-00



INFORMATION ET COMMUNICATION

Rang	-TOP 10 des entreprises-
01	ORANGE COTE D'IVOIRE (OCI) Tél. : 27-21-23-90-10
02	MOBILE TELEPHONE NETWORK (MTN CI) Tél. : 27-20-31-63-18
03	MOOV AFRICA COTE D'IVOIRE Tél. : 27-20-25-26-70
04	CANAL + COTE D'IVOIRE (C+ CI) Tél. : 27-20-31-67-67
05	IHS COTE D'IVOIRE Tél. : 05-46-29-83-50
06	LA COQUILLE Tél. : 27-21-30-52-22
07	HUAWEI TECHNOLOGIES COTE D'IVOIRE (HUAWEI CI) Tél. : 27-20-22-26-62 / 27-20-21-26-79 / 05-04-89-97-51
08	MOSAIK TELECOM Tél. : 27-22-41-25-57 / 27-22-41-27-03
09	TALENTS SYSTEMES INFORMATIQUES Tél. : 27-22-41-72-68
10	GUICHET UNIQUE DU COMMERCE EXTERIEUR DE COTE D'IVOIRE (GUCE) Tél. : 27-22-41-72-68



HEBERGEMENT ET RESTAURATION

Rang	-TOP 10 des entreprises-
01	SOCIETE DES PALACES DE COCODY (SDPC) Tél. : 25-22-03-01-09
02	SERVAIR ABIDJAN Tél. : 27-27-75-08-19
03	SOCIETE HOTELIERE DE L'AUTOROUTE (SAH) Tél. : 27-21-75-63-00
04	KOIRA HOTEL INVESTMENT(KHI) Tél. : 27-21-27-49-80
05	SIA RESTAURATION RAPIDE COTE D'IVOIRE Tél. : 27-21-75-08-13
06	SOCIETE ABIDJANAISE D'HOTELLERIE (SAH) Tél. : 27-20-22-11-22
07	COMPAGNIE HOTELIERE DE LA LAGUNE (C.H.L.SA) Tél. : 07-88-47-71-51
08	BAOBAB ENERGY COTE D'IVOIRE Tél. : 01-40-00-25-25
09	ALL TERRAIN SERVICES COTE D'IVOIRE SARL Tél. : 07-59-04-32-80
10	HOSPITALITY CAPITAL PARTNERS Tél. : 27-20-21-85-43



TRANSPORT ET ENTREPOSAGE

Rang	-TOP 10 des entreprises-
01	ABIDJAN TERMINAL Tél. : 27-21-21-77-13
02	PORT AUTONOME D'ABIDJAN (PAA) Tél. : 27-21-23-80-00
03	AIR COTE D'IVOIRE (ACI) Tél. : 27-20-25-10-51
04	AFRICA GLOBAL LOGISTICS COTE D'IVOIRE (AGL) Tél. : 27-21-22-07-71
05	SOCIETE DES TRANSPORTS ABIDJANAIS (SOTRA) Tél. : 27-21-75-71-00
06	EOLIS Tél. : 27-20-32-02-09
07	SOCIETE INTERNATIONALE DE TRANSPORT AFRICAIN PAR RAIL (SITARAIL) Tél. : 27-20-20-80-00
08	TERMINAL INDUSTRIEL POLYVALENT DE SAN PEDRO (TIPSP) Tél. : 07-58-57-57-12
09	AEROPORT INTERNATIONAL D'ABIDJAN (AERIA) Tél. : 27-21-75-79-13
10	TERMINAL VRAQUIER ABIDJAN (T.V.A) Tél. : 27-21-21-85-00



ACTIVITÉS DE SERVICES DE SOUTIEN ET DE BUREAU

Rang	-TOP 10 des entreprises-
01	RMO SOUS TRAITANCE Tél. : 27-21-21-83-83
02	GROUP DES SERVICES. EAU ELECT Tél. : 27-21-23-30-12
03	GROUP 4 SECURITOR (G4S) Tél. : 27-22-48-01-00
04	COTE D'IVOIRE VALEURS (CODIVAL) Tél. : 27-21-75-64-40
05	PRESTIMEX Tél. : 27-21-27-26-28
06	PORTSECURITE Tél. : 27-21-25-74-17
07	DE SIMONE COTE D'IVOIRE Tél. : 27-22-52-60-77
08	BUREAU VERITAS COTE D'IVOIRE SAU Tél. : 27-20-31-25-00
09	VOODOO COMMUNICATION Tél. : 27-22-43-75-30
10	SOCIETE DE NETWORKING DE SALARIES (SNS) Tél. : 27-21-21-71-71



ENSEIGNEMENT

Rang	-TOP 10 des entreprises-
01	AREF - LYCEE FRANCAIS BLAISE PASCAL Tél. : 27-30-64-39-93
02	INSTITUT UNIVERSITAIRE D'ABIDJAN (IUA) Tél. : 27-22-42-22-65
03	PIGIER CÔTE D'IVOIRE (PIGIER CI) Tél. : 27-20-30-35-00
04	GROUPE CEFIAT (CEFIAT) Tél. : 27-20-21-01-21
05	GROUPE D'ECOLES SECONDAIRE ET SUPERIEUR (GESS) Tél. : 27-21-75-29-80
06	IFG AFRIQUE SASU Tél. : 27-22-43-25-86
07	ECOLE INTERNATIONALE JULES VERNE Tél. : 27-22-40-00-99
08	COLLEGE NANAN AKOLOU DE PELEZI (CNAP) Tél. : 07-09-98-73-35
09	UNIVERSITE NORD SUD Tél. : 01-01-01-74-17
10	LYCEE MAURICE DELAFOSSE (LMD) Tél. : 27-22-43-38-46

● ● ● AUTRES ACTIVITÉS DE SERVICES N.C.A

Rang	-TOP des entreprises-
01	SYNDICAT DES ENTREPRISES DE MANUTENTION DES PORTS DE CI Tél. : 27-21-21-35-50
02	IVOIRIENNE DE SEPULTURE (IVOSEP) Tél. : 27-21-25-69-25
03	ASSOCIATION DES PROFESSIONNELS Tél. : 07-07-64-89-03
04	POMPES FUNEBRES DE CI (POFCI) Tél. : 01-01-08-26-10
05	POMPES FUNEBRES GENERALES D'AFRIQUE (PFGA) Tél. : 27-21-31-24-77
06	SOCIETE IVOIRIENNE DE POMMPE FUNEBRES (SIPOFU) Tél. : 01-01-45-91-06
07	ARCHIBAT GIE Tél. : 05-59-50-75-30
08	FUNE INFO Tél. : 27-21-59-81-50.
09	LES PRESSINGS REUNIS Tél. : 27-20-22-22-47
10	JMK PRESSING SARL Tél. : 27-23-46-79-28

Source : ANStat, Banque des données financières 2022



TOP 500 DES GRANDES ENTREPRISES

"Le classement du Top 500 repose sur le chiffre d'affaires hors taxes des grandes entreprises. Il s'agit des données économiques et financières issues des états financiers de l'exercice comptable 2022 des entreprises.

3.1. TOP 500 : LISTING DES GRANDES ENTREPRISES DE CÔTE D'IVOIRE

Selon le Décret n° 2012-05 du 11 janvier 2012, la Grande entreprise (GE) est une entreprise qui réalise un chiffre d'affaires annuel hors taxes supérieur à un milliard de FCFA ou employant plus de 200 personnes. Le tableau suivant classe les 500 premières grandes entreprises selon le chiffre d'affaires hors taxes de l'exercice comptable 2022.

N°	RAISON SOCIALE	SIGLE	CONTACT	BRANCHE D'ACTIVITE
1	SOCIETE IVOIRIENNE RAFFINAGE	SIR	27-21-23-70-28	ACTIVITES DE FABRICATION
2	COMPAGNIE IVOIRIENNE D'ELECTRICITE	CIE CI	27-21-23-35-19	PRODUCTION ET DISTRIBUTION D'ELECTRICITE ET DE GAZ
3	TOTALENERGIES MARKETING CÔTE D'IVOIRE	TOTALENERGIES MARKETING CÔTE D'IVOIRE	27-21-22-23-23	COMMERCE
4	ORANGE COTE D'IVOIRE SA	ORANGE CI	07-78-76-74-73	INFORMATION ET COMMUNICATION
5	PETROCI HOLDING	PETROCI HOLDING	27-20-20-25-28	ACTIVITES EXTRACTIVES
6	VIVO ENERGY CI	VIVO ENERGY CI	27-21-75-27-27	COMMERCE
7	STE DE DISTRIBUTION DE TOUTE MARCHANDISES EN COTE D'IVOIRE	SDTMCI	27-21-21-90-00	COMMERCE
8	CARGILL WEST AFRICA	CARGILL WEST AFRICA	27-21-75-25-00	COMMERCE
9	LOTIERIE NATIONALE DE COTE D'IV	LONACI	27-21-75-33-00	ACTIVITES ARTISTIQUES, SPORTIVES ET RECREATIVES
10	SANIA CIE	SANIA CIE	07-08-18-38-18	ACTIVITES DE FABRICATION
11	OUTSPAN IVOIRE	OUTSPAN IVOIRE	27-21-21-89-89	COMMERCE
12	SOCIETE AFRICAINE DE CACAO	SACO	27-21-75-02-00	ACTIVITES DE FABRICATION
13	PALMCI	PALMCI	27-21-21-09-00	ACTIVITES DE FABRICATION
14	SOCIETE IVOIRIENNE DE PROMOTION DE SUPERMARCHES	PROSUMA	27-21-25-34-16	COMMERCE
15	IVOIRIENNE DE DISTRIBUTION	IDIS	27-21-21-12-00	COMMERCE
16	MTN COTE D'IVOIRE	MTN COTE D'IVOIRE	05-44-05-25-25	INFORMATION ET COMMUNICATION
17	PFO CONSTRUCTION	PFO CONSTRUCTION	27-22-48-45-45	CONSTRUCTION
18	PERSEUS MINING YAOURE	PERSEUS MINING YAOURE	27-22-41-91-26-	ACTIVITES EXTRACTIVES
19	SOCIETE DES MINES DE TONGON	SOCIETE DES MINES DE TONGON	22-52-24-12-73	ACTIVITES EXTRACTIVES
20	SMBSTE MULTINATIONALE DE BITUMES	SMBSTE MULTINATIONALE DE BITUMES	27-21-23-70-70	ACTIVITES DE FABRICATION
21	CANADIAN NATURAL RESOURCES INTERNATIONAL	CANADIAN NATURAL RESOURCES INTERNATIONAL	27-20-31-00-15	ACTIVITES EXTRACTIVES
22	SOCIETE AMER & FRERES CACAO	SAF CACAO	27-34-71-48-60	COMMERCE
23	CARGILL COCOA SARL	CARGILL COCOA SARL	27-21-75-25-00	ACTIVITES DE FABRICATION
24	SOCIETE DES MINES D'ITY	SMI	27-22-48-99-00	ACTIVITES EXTRACTIVES
25	SOCIETE DE LIMONADERIES ET BOISSONS RAFRAICHISSANTES D'AFRIQUE	SOLIBRA	27-21-21-12-00	ACTIVITES DE FABRICATION
26	SOCIETE DE COMMERCIALISATION DE CAFE CACAO	S3C	27-21-27-14-24	COMMERCE
27	SAPH STE AFRICAINE DE PLANTATION D'HEVEAS	SAPH	27-21-75-76-76	AGRICULTURE, SYLVICULTURE ET PECHE
28	NESTLE COTE D'IVOIRE	NESTLE COTE D'IVOIRE	27-22-50-54-55	ACTIVITES DE FABRICATION
29	MOOV AFRICA COTE D'IVOIRE	MOOV AFRICA COTE D'IVOIRE	27-20-25-26-70	INFORMATION ET COMMUNICATION
30	OLA ENERGY COTE D'IVOIRE	OLA ENERGY COTE D'IVOIRE	05-75-20-20-82	COMMERCE
31	OLAM COCOA PROCESSING CI	OCP	27-21-21-67-67	ACTIVITES DE FABRICATION
32	PORTEO BTP	PORTEO BTP	27-20-33-30-01	CONSTRUCTION
33	ECO EBURNIE	ECO EBURNIE	27-23-53-22-00	PRODUCTION ET DISTRIBUTION D'EAU, ASSAINISSEMENT ; TRAITEMENT DES DECHETS ET DEPOLLUTION
34	PETRO IVOIRE	PETRO IVOIRE	27-21-75-88-40	COMMERCE

N°	RAISON SOCIALE	SIGLE	CONTACT	BRANCHE D'ACTIVITE
35	SOCIETE DE TUBES D'ACIER ET D'ALUMINIUM EN COTE D'IVOIRE	SOTACI	27-23-51-54-54	ACTIVITES DE FABRICATION
36	COMPAGNIE DE DISTRIBUT EN CI	COMPAGNIE DE DISTRIBUT EN CI	27-21-90-00-00	COMMERCE
37	SUCDEN COTE D'IVOIRE	SUCDEN COTE D'IVOIRE	27-24-38-31-74	COMMERCE
38	CANAL + COTE D'IVOIRE	CANAL + COTE D'IVOIRE	27-22-48-07-00	INFORMATION ET COMMUNICATION
39	SOCIETE DE DISTRIBUTION D'EAU DE LA COTE D'IVOIRE (SODECI)	SODECI	27-21-23-30-00	PRODUCTION ET DISTRIBUTION D'EAU, ASSAINISSEMENT ; TRAITEMENT DES DECHETS ET DE POLLUTION
40	CDCICIE.DE DISTRIBUTION	CDCICIE.DE DISTRIBUTION	27-21-24-01-51	COMMERCE
41	TOUTON NEGOCE COTE D'IVOIRE	TNCI	27-21-21-90-50	COMMERCE
42	OLAM AGRI RUBBER COTE D'IVOIRE	OLAM AGRI RUBBER COTE D'IVOIRE	27-21-21-89-89	ACTIVITES DE FABRICATION
43	STE IVOIRIENNE DE TABACS	SITAB	27-22-48-98-13	ACTIVITES DE FABRICATION
44	SOCOCE CI	SOCOCE CI	27-21-24-36-63	COMMERCE
45	CFAO MOTORS COTE D'IVOIRE	CFAO MOTORS COTE D'IVOIRE	27-21-75-18-02	COMMERCE
46	UBIPHARM COTE D'IVOIRE	UBIPHARM CI	27-23-53-73-33	COMMERCE
47	SOCIETE AGRICOLE DE CAFE ET DE CACAOS.A.S	SOCIETE AGRICOLE DE CAFE ET DE CACAOS.A.S	07-57-15-77-33	COMMERCE
48	BARRY CALLEBAUT NEGOCE	BARRY CALLEBAUT NEGOCE	27-21-75-29-00	COMMERCE
49	GROUPEMENT DES EXPORTATEURS ET PROFESSIONNELS DE PRODUITS AGRICOLES	GEPPA	07-48-57-14-38	COMMERCE
50	AZITO ENERGIE SA	AZITO ENERGIE SA	27-22-40-56-00	PRODUCTION ET DISTRIBUTION D'ÉLECTRICITÉ ET DE GAZ
51	ABIDJAN TERMINAL	ABIDJAN TERMINAL	27-21-21-77-13	TRANSPORTS ET ENTREPOSAGE
52	PORT AUTONOME D'ABIDJAN	PORT AUTONOME D'ABIDJAN	27-21-23-82-01	TRANSPORTS ET ENTREPOSAGE
53	STAROIL SA	STAROIL SA	27-20-32-12-92	COMMERCE
54	SITAB INDUSTRIES	SITAB INDUSTRIES	27-22-48-98-13	ACTIVITES DE FABRICATION
55	SONALSTE NATIONALE D'ALIMENTATION	SONALSTE NATIONALE D'ALIMENTATION	27-21-25-20-06	ACTIVITES DE FABRICATION
56	SCB	SCB	27-20-20-93-47	AGRICULTURE, SYLVICULTURE ET PECHE
57	CEMOICI	CEMOICI	27-23-46-82-59	ACTIVITES DE FABRICATION
58	SOLEVO COTE D'IVOIRE	SOLEVO	27-21-21-55-50	ACTIVITES DE FABRICATION
59	IVOIRE COTON	IVOIRE COTON	27-21-21-01-71	AGRICULTURE, SYLVICULTURE ET PECHE
60	COMPAGNIE IVOIRIENNE DE COTON	COMPAGNIE IVOIRIENNE DE COTON	01-02-83-43-22	AGRICULTURE, SYLVICULTURE ET PECHE
61	AGBAOU GOLD OPERATIONS	AGBAOU GOLD OPERATIONS	05-75-16-77-98	ACTIVITÉS EXTRACTIVES
62	LES MOUL MODE DE COTE D'IVOIRE	LES MOUL MODE DE COTE D'IVOIRE	27-21-21-69-69	ACTIVITES DE FABRICATION
63	BOUYGUES E&S AFRIQUE DE L'OUEST	BOUYGUES E&S AFRIQUE DE L'OUEST	27-21-75-50-00	CONSTRUCTION
64	AIR COTE D'IVOIRE	AIR COTE D'IVOIRE	07-78-53-36-31	TRANSPORTS ET ENTREPOSAGE
65	SOCIETE AWAHUS SERVICES (SAS)	SAS	07-49-45-28-09	COMMERCE
66	OLAM IVOIRE	OLAM IVOIRE	27-21-21-41-41	ACTIVITES DE FABRICATION
67	SOCIETE AFRICAINE DE RAFFINAGE EN CI	SARCI	27-23-46-71-39	ACTIVITES DE FABRICATION
68	SOCIETE DES MINES DE FLOLEU	SOCIETE DES MINES DE FLOLEU	27-22-48-99-00	ACTIVITÉS EXTRACTIVES
69	SVENSKA PETROLEUM EXPLORATION AKTIEBOLAG LTD	SVENSKA PETROLEUM EXPLORATION AKTIEBOLAG LTD	27-76-47-25-00	ACTIVITÉS EXTRACTIVES
70	SOCIETE DE FORAGE ET DE TRAVAUX PUBLICSMINING	SOCIETE DE FORAGE ET DE TRAVAUX PUBLICSMINING	27-22-41-10-95	ACTIVITÉS EXTRACTIVES
71	AFRICA SOURCING COTE D'IVOIRE	AFRICA SOURCING COTE D'IVOIRE	05-04-72-08-88	COMMERCE
72	SOCIETE DES CAOUTCHOUCS DE GRAND BEREBY	SOGB	27-34-72-15-04	AGRICULTURE, SYLVICULTURE ET PECHE
73	PERSEUS MINING CÔTE D'IVOIRE	PERSEUS MINING CÔTE D'IVOIRE	27-22-41-91-26	ACTIVITÉS EXTRACTIVES
74	IVORY COCOA PRODUCTS	IVORY COCOA PRODUCTS	22-34-71-57-00	ACTIVITES DE FABRICATION
75	LES GRANDS MOULINS D'ABIDJAN	GMA	07-08-71-01-01	ACTIVITES DE FABRICATION

N°	RAISON SOCIALE	SIGLE	CONTACT	BRANCHE D'ACTIVITE
76	SOCIETE DES MINES DE DAAPLEU	SOCIETE DES MINES DE DAAPLEU	27-22-48-99-00	ACTIVITÉS EXTRACTIVES
77	HIRE GOLD MINE	HIRE GOLD MINE	05-46-00-47-16	ACTIVITÉS EXTRACTIVES
78	TAN IVOIRE TAN IVOIRE	TAN IVOIRE TAN IVOIRE	27-22-41-12-29	COMMERCE
79	UNION DES SOCIETES COOPERATIVE KIMBE	ECOOKIM COOPCA	27-21-24-37-62	COMMERCE
80	COLAS AFRIQUE	COLAS AFRIQUE	27-21-75-97-70	CONSTRUCTION
81	AFRICA GLOBAL LOGISTICS COTE D'IVOIRE	AGL COTE D'IVOIRE	27-20-32-66-85	TRANSPORTS ET ENTREPOSAGE
82	SOCIETE DE DEVELOPPEMENT DU CAOUTCHOUC IVOIRIEN	SDCI	27-22-40-61-35	ACTIVITES DE FABRICATION
83	SUCAF COTE D'IVOIRE	SUCAF COTE D'IVOIRE	27-21-21-57-57	ACTIVITES DE FABRICATION
84	FOXTROT INTERNATIONAL LDC	FOXTROT INTERNATIONAL LDC	27-21-21-76-00	ACTIVITÉS EXTRACTIVES
85	SECISAUR ENERGIE COTE	SECISAUR ENERGIE COTE	27-21-21-76-00	ACTIVITÉS EXTRACTIVES
86	ORYX ENERGIES COTE D'IVOIRE	OECI	27-21-75-39-00	COMMERCE
87	LAFARGEHOLCIM COTE D'IVOIRE SA	LHCI	27-20-25-22-50	ACTIVITES DE FABRICATION
88	ZAMACOM	ZAMACOM	27-21-27-05-98	COMMERCE
89	SOCIETE AFRIQOIL	SOCIETE AFRIQOIL	27-21-35-31-39	COMMERCE
90	KINEDEN COMMODITIES SA	KINEDEN COMMODITIES SA	07-77-81-10-90	COMMERCE
91	SINOHYDRO COTE D'IVOIRE LIMITED	SINOHYDRO COTE D'IVOIRE LIMITED	27-20-21-70-32	CONSTRUCTION
92	ORANGE MONNEY COTE D'IVOIRE	ORANGE MONNEY COTE D'IVOIRE	27-20-34-70-67	ACTIVITÉS FINANCIÈRES ET D'ASSURANCE
93	LAFARGE HOLCIM COTE D'IVOIRE	LHCI	27-20-25-22-50	ACTIVITES DE FABRICATION
94	CENTRAL TRADING	CENTRAL TRADING	27-21-21-10-00	COMMERCE
95	COMPAGNIE IVOIRIENNE POUR LE DEVELOPPEMENT DES TEXTILES (CIDTSA)	CIDT	27-31-64-00-50	AGRICULTURE, SYLVICULTURE ET PECHE
96	QUANG THIEN IMEX S.A.	QUANG THIEN IMEX S.A.	27-21-35-63-13	COMMERCE
97	SOCIETE D'EXPLOITATION COTONNIERE OLAM(SECO)	SOCIETE D'EXPLOITATION COTONNIERE OLAM(SECO)	27-21-21-89-89	COMMERCE
98	SOGEA SATOM COTE D'IVOIRE	SOGEA SATOM COTE D'IVOIRE	27-21-24-59-12	CONSTRUCTION
99	IMPACT PALMARES R & D SAS	IMPACT PALMARES R & D SAS	27-22-55-90-60	INFORMATION ET COMMUNICATION
100	SOCIETE DES CIMENTS D'ABIDJAN	SOCIETE DES CIMENTS D'ABIDJAN	27-21-21-73-50	ACTIVITES DE FABRICATION
101	IHS COTE D'IVOIRE	IHS COTE D'IVOIRE	05-46-29-83-50	INFORMATION ET COMMUNICATION
102	C.H.D.H	C.H.D.H	07-07-37-65-39	COMMERCE
103	CYRIAN INTERNATIONAL	CYRIAN INTERNATIONAL	27-20-25-50-50	COMMERCE
104	UNIVERSELLE INDUSTRIE SA	UNIVERSELLE INDUSTRIE SA	27-23-46-78-83	ACTIVITES DE FABRICATION
105	SOCIETE POUR LE COMPOUNDAGE DE COTE d'IVOIRE	SOCIETE POUR LE COMPOUNDAGE DE COTE d'IVOIRE	27-21-27-43-48	ACTIVITES DE FABRICATION
106	COPHARMEDCIE PHARMACEU	COPHARMEDCIE PHARMACEU	27-21-75-54-54	COMMERCE
107	TRACTAFRIC MOTORS COTE D'IVOIRE	TRACTAFRIC MOTORS COTE D'IVOIRE	25-21-75-03-00	COMMERCE
108	STE IVOIRIENNE DE PRODUCTION ANIMALE	STE IVOIRIENNE DE PRODUCTION ANIMALE	27-22-52-00-52	AGRICULTURE, SYLVICULTURE ET PECHE
109	STE AFRICAINE PRODUITS CONGELE	STE AFRICAINE PRODUITS CONGELE	05-05-95-85-18	COMMERCE
110	COMPAGNIE DES CAOUTCHOUCS DU PAKIDIE	COMPAGNIE DES CAOUTCHOUCS DU PAKIDIE	27-20-30-51-15	ACTIVITES DE FABRICATION
111	COOP PROD AGRIC REG SAVANES	COOP PROD AGRIC REG SAVANES	07-09-23-75-00	COMMERCE
112	SUCRIVOIRE	SUCRIVOIRE	27-21-75-75-75	ACTIVITES DE FABRICATION
113	SOCIETE DES ENERGIES DE CI	SOCIETE DES ENERGIES DE CI	27-20-20-62-01	PRODUCTION ET DISTRIBUTION D'ÉLECTRICITÉ ET DE GAZ
114	NOUVELLE PARFUMERIE GANDOURCI.	NPGCI	27-23-51-52-20	ACTIVITES DE FABRICATION
115	DREAM COSMETICS	DREAM COSMETICS	07-08-08-63-61	ACTIVITES DE FABRICATION
116	EXPORT TRADING CORPORATION COTE D'IVOIRE	EXPORT TRADING CORPORATION COTE D'IVOIRE	27-21-26-61-80	COMMERCE
117	SOUTHLAND KATI COTE D'IVOIRE	SKCI	05-86-33-85-17	ACTIVITES DE FABRICATION
118	CIMENTS DE L'AFRIQUES	CIMENTS DE L'AFRIQUES	27-23-53-00-60	ACTIVITES DE FABRICATION
119	SOCIETE COOPERATIVE NOUVEL ESPRIT DE KETESSO	CNEK COOPCA	07-07-86-31-84	COMMERCE

N°	RAISON SOCIALE	SIGLE	CONTACT	BRANCHE D'ACTIVITE
120	RIMCOSETACI	RIMCOSETACI	27-21-75-40-81	COMMERCE
121	COMPAGNIE IVOIRIENNE DE PRODUCTION D'ELECTRICITE	CIPREL	27-21-23-63-62	PRODUCTION ET DISTRIBUTION D'ÉLECTRICITÉ ET DE GAZ
122	CNCTPCCIE NLE.CHINOISE (ABIDJAN)	CNCTPCCIE NLE.CHINOISE (ABIDJAN)	27-22-47-21-93	CONSTRUCTION
123	SOCIETE D'INFRASTRUCTURES MODERNES POUR LE DEVELOPPEMENT DE LA COTE D'IVOIRE	SIMDCI	07-07-32-26-17	CONSTRUCTION
124	COCOA EXPORT COTE D'IVOIRE	COCOA EXPORT COTE D'IVOIRE	27-21-21-80-55	COMMERCE
125	SOCIETE ADAM AFRIQUE	SOCIETE ADAM AFRIQUE	27-21-36-06-07	ACTIVITES DE FABRICATION
126	SOCOBSTE DE COMMERCIALI	SOCOBSTE DE COMMERCIALI	27-23-46-37-83	COMMERCE
127	MANUTENTION AFRICAINE	MACI	07-08-51-89-22	COMMERCE
128	CIMENTS DE COTE D'IVOIRE	CIMENTS DE COTE D'IVOIRE	05-65-55-72-13	ACTIVITES DE FABRICATION
129	COMPAGNIE MINIERE DU BAFING	CMB	05-66-10-10-28	ACTIVITES EXTRACTIVES
130	SOCIETE NOUVELLE SOTICI	SN SOTICI	27-21-36-25-42	ACTIVITES DE FABRICATION
131	STE DES 2 PLATEAUX	STE DES 2 PLATEAUX	27-22-41-92-03	COMMERCE
132	DISTRIBUTION SAKO ET FILS	DISTRIBUTION SAKO ET FILS	27-23-53-27-55	COMMERCE
133	SOCIETE DE PRODUITS AGRI	SPAD	27-32-78-22-98	COMMERCE
134	CODIPAC	CODIPAC	27-21-25-90-97	COMMERCE
135	CHINA CIVIL ENGINEERING CONSTRUCTION CORPORATION	CHINA CIVIL ENGINEERING CONSTRUCTION CORPORATION	07-88-96-28-18	CONSTRUCTION
136	CORLAY COTE D'IVOIRE	CORLAY CI	27-21-21-15-15	COMMERCE
137	SOCIDASOCIETE IVOIRIENNE POUR LE DEVELOPPEMENT AUTOMOBILE	SOCIDASOCIETE IVOIRIENNE POUR LE DEVELOPPEMENT AUTOMOBILE	27-21-21-40-02	COMMERCE
138	CENTRALE D'ACHAT DE PROD. AGRI	CENTRALE D'ACHAT DE PROD. AGRI	27-21-27-18-00	COMMERCE
139	SIPEFCI	SIPEFCI	27-21-59-81-81	ACTIVITES DE FABRICATION
140	UNILEVERCOTE D'IVOIRE	UNILEVERCOTE D'IVOIRE	22-52-17-54-40	ACTIVITES DE FABRICATION
141	CAFE CACAO INDUSTRIE COMMERCE ET SERVICES	2C-ICS	27-34-71-02-46	COMMERCE
142	CHINA ROAD AND BRIDGE CORPORATION	CHINA ROAD AND BRIDGE CORPORATION	07-07-07-66-18	CONSTRUCTION
143	DISMACI	DISMACI	07-07-01-60-47	COMMERCE
144	MOTAENGIL COTE D'IVOIRE (ME COTE D'IVOIRE)	MOTAENGIL COTE D'IVOIRE (ME COTE D'IVOIRE)	27-22-40-42-25	CONSTRUCTION
145	CDPACI	CDPACI	07-07-26-20-20	COMMERCE
146	MOI FOODS IVORY COAST LIMITED	MOI FOODS IVORY COAST LIMITED	07-07-87-68-55	COMMERCE
147	3K IMPORTEXPORT	3K IMPORTEXPORT	27-21-25-70-81	COMMERCE
148	NADA OIL WEST AFRICA	NADA OIL WEST AFRICA	27-21-24-76-31	ACTIVITES DE FABRICATION
149	ASIA AFRICA RUBBER INDUSTRY SA	ASAF RUBBER SA	27-22-52-47-52	ACTIVITES DE FABRICATION
150	SIMAMCOTE D'IVOIRE	SIMACI	07-99-79-22-25	COMMERCE
151	BERNABE COTE D'IVOIRE	BERNABE COTE D'IVOIRE	05-06-73-66-01	COMMERCE
152	COMPAGNIE CACAOYERE DU BANDAMA	CCB	27-22-51-11-60	ACTIVITES DE FABRICATION
153	ETABLISSEMENT MULTISERVICES SORO ZIE ETS MSSZ	ETABLISSEMENT MULTISERVICES SORO ZIE ETS MSSZ	05-86-13-33-87	CONSTRUCTION
154	DISTRICOM ENERGIES	DISTRICOM ENERGIES	25-30-00-00-30	COMMERCE
155	ADIALEA COTED'IVOIRE	ADIALIEA RCI	25-21-00-67-67	COMMERCE
156	FRIESLAND CAMPINA IVORY COAST	FRIESLAND CAMPINA IVORY COAST	27-23-53-07-55	ACTIVITES DE FABRICATION
157	INDUSTRAPINDUST.DE TRANSFORMATION PLAST ET PRODUCTION CHIMI	INDUSTRAPINDUST.DE TRANSFORMATION PLAST ET PRODUCTION CHIMI	27-23-46-90-15	ACTIVITES DE FABRICATION
158	SOCIETE DE TRANSPORT ABIDJANAISE	SOTRA	27-21-75-71-00	TRANSPORTS ET ENTREPOSAGE
159	ORYX GAZ CI	ORYX GAZ CI	27-21-75-39-00	COMMERCE
160	IVOIRIENNE D'HYDROCARBURES	IVOIRIENNE D'HYDROCARBURES	27-21-25-87-70	COMMERCE
161	SOCIETE DE CONGELATION DE C.I	SOCIETE DE CONGELATION DE C.I	27-21-24-45-46	COMMERCE
162	BUREAU IVOIRIEN DU CACAO	BICAO	27-21-75-91-10	COMMERCE
163	COCOA TRADE IVOIRE	COCOA TRADE IVOIRE	27-21-75-69-10	COMMERCE

N°	RAISON SOCIALE	SIGLE	CONTACT	BRANCHE D'ACTIVITE
164	BUREAU NATIONAL D'ETUDE TECHNIQ ET DEVELOPP	BNET	27-22-48-34-18	ACTIVITÉS SPECIALISEES, SCIENTIFIQUES ET TECHNIQUES
165	FRANZETTI CI	FRANZETTI CI	27-21-36-22-15	CONSTRUCTION
166	IVOIRE WIN	IVOIRE WIN	07-02-10-65-65	COMMERCE
167	EPSA IVOIRE	EPSA IVOIRE	07-47-54-51-53	CONSTRUCTION
168	SABIMEX STE ABIDJANAISE	SABIMEX STE ABIDJANAISE	27-21-35-08-89	COMMERCE
169	STE DE ROUTES & DE BAT EN CI	STE DE ROUTES & DE BAT EN CI	05-04-18-61-07	CONSTRUCTION
170	EOLIS	EOLIS	27-20-32-02-09	TRANSPORTS ET ENTREPOSAGE
171	FILATURE TISSAGE SACS	FILATURE TISSAGE SACS	27-20-30-46-00	ACTIVITES DE FABRICATION
172	TEDIS PHARMA CI	TEDIS PHARMA CI	27-21-28-38-88	COMMERCE
173	IMPORTATION ET EXPORTATION DES PRODUITS DE MER EN CI	IMPROCI	27-21-25-77-47	COMMERCE
174	COMPAGNIE AFRICAINE DE PRODUITS ALIMENTAIRES EN COTE D'IVOIRE	CAPRACI	27-23-50-94-18	ACTIVITES DE FABRICATION
175	AGRIEX COTE D'IVOIRE	AGRIEX COTE D'IVOIRE	27-21-25-36-47	COMMERCE
176	LA COQUILLE	LC	27-21-30-52-22	INFORMATION ET COMMUNICATION
177	IVOIRE BOISSONS	IVOIRE BOISSONS	27-21-00-54-00	COMMERCE
178	NOUVELLE PHARMACIE DE LA SANTE PUBLIQUE DE COTE D'IVOIRE	NPSP	27-21-21-73-00	COMMERCE
179	MONDIAL CYCLES NOUVELLE	MONDIAL CYCLES NOUVELLE	27-21-75-40-81	COMMERCE
180	DISTRIBUTION PHARMACEUTIQUE DE COTE D'IVOIRE	DISTRIBUTION PHARMACEUTIQUE DE COTE D'IVOIRE	01-73-99-99-65	COMMERCE
181	YARA COTE D'IVOIRE	YARA COTE D'IVOIRE	27-21-21-55-00	ACTIVITES DE FABRICATION
182	SOCIETE DES CONSERVES DE COTE D'IVOIRE	SCODI	27-21-25-56-94	ACTIVITES DE FABRICATION
183	NOUVELLE MICI EMBACI	NOUVELLE MICI EMBACI	27-21-25-31-76	ACTIVITES DE FABRICATION
184	AFRICAN DISTRIBUTION COMPANY	AFRICAN DISTRIBUTION COMPANY	27-21-24-79-81	COMMERCE
185	AFCHEM SOFACO	AFCHEMSOFACO	27-21-21-63-70	ACTIVITES DE FABRICATION
186	GEODRILL COTE D'IVOIRE	GEODRILL COTE D'IVOIRE	+2-33-24-45-77	ACTIVITÉS EXTRACTIVES
187	KLENZI DISTRIBUTION S.A	KLENZI DISTRIBUTION S.A	27-20-33-31-00	COMMERCE
188	OK PLAST	OK PLAST	27-23-46-66-74	ACTIVITES DE FABRICATION
189	HUAWEI TECHNOLOGIES CI	HUAWEI TECHNOLOGIES CI	27-22-50-50-40	INFORMATION ET COMMUNICATION
190	SOCIETE IVOIRIENNE DE PARFUMERIE	SOCIETE IVOIRIENNE DE PARFUMERIE	27-23-51-53-00	ACTIVITES DE FABRICATION
191	ENERGIE DE COTE D'IVOIRE	ENERGIE DE COTE D'IVOIRE	27-21-21-76-00	ACTIVITÉS EXTRACTIVES
192	FER IVOIRE	FER IVOIRE	27-21-35-67-07	ACTIVITES DE FABRICATION
193	SITARAIL	SITARAIL	27-20-20-80-00	TRANSPORTS ET ENTREPOSAGE
194	OPAC	OPAC	07-79-34-91-11	ACTIVITES DE FABRICATION
195	SOCIETE DES ACIERIES DE COTE D'IVOIRE	SOCIETE DES ACIERIES DE COTE D'IVOIRE	27-23-51-54-88	ACTIVITES DE FABRICATION
196	BCM COTE D'IVOIRE	BCM COTE D'IVOIRE	27-21-34-13-17	ACTIVITÉS EXTRACTIVES
197	SOCIETE INTERNATIONALE DE FABRICATION D'ARTICLES DIVERS	SOCIETE INTERNATIONALE DE FABRICATION D'ARTICLES DIVERS	27-23-46-75-04	ACTIVITES DE FABRICATION
198	TFC AGRO	TFC AGRO	27-21-00-00-05	COMMERCE
199	UNIWAX	UNIWAX	27-23-53-53-54	ACTIVITES DE FABRICATION
200	AFRICA WEST INDUSTRIES	AWI SA	27-20-21-83-09	ACTIVITES DE FABRICATION
201	AFCOTRADE	AFCOTRADE	07-07-86-31-84	COMMERCE
202	SOCIETE INDUSTRIELLE DE PRODUITS CHIMIQUES	SIPRO CHIM	27-23-53-56-10	ACTIVITES DE FABRICATION
203	PLASTICA CÔTE D'IVOIRE	PLACTICA CI	27-21-75-73-80	ACTIVITES DE FABRICATION
204	AGRICULTURAL COMMODITIES	AGRICULTURAL COMMODITIES	27-20-32-48-38	COMMERCE
205	PRESTIGE CIMENT COTE D'IVOIRE	PRESTIGE CIMENT COTE D'IVOIRE	07-48-92-19-57	ACTIVITES DE FABRICATION
206	AGENTIS INTERNATIONAL	AGENTIS INTERNATIONAL	07-07-09-39-39	COMMERCE
207	DM AFRIQUE	DM AFRIQUE	07-07-52-81-38	COMMERCE
208	SUD COMOE CAOUTCHOUC	SUD COMOE CAOUTCHOUC	07-57-02-51-02	ACTIVITES DE FABRICATION
209	OCP COTE D'IVOIRE	OCP COTE D'IVOIRE	27-20-20-36-20	ACTIVITES DE FABRICATION

N°	RAISON SOCIALE	SIGLE	CONTACT	BRANCHE D'ACTIVITE
210	MANUFACTURE CAOUTCHOUC DE KOSSIOU	MANUFACTURE CAOUTCHOUC DE KOSSIOU	07-07-08-68-88	ACTIVITES DE FABRICATION
211	OMNIUM TROPICAL	OMNIUM TROPICAL	27-21-25-64-88	COMMERCE
212	SOCIETE DES PLANTEURS DE DJIBOUA	SOCIETE DES PLANTEURS DE DJIBOUA	07-57-26-06-92	COMMERCE
213	SOCOPRIX	SOCOPRIX	27-21-24-36-63	COMMERCE
214	PALMAFRIQUE	PALMAFRIQUE	27-21-28-20-02	ACTIVITES DE FABRICATION
215	STE DE NEGOCE ET DE TRANSPORT	STE DE NEGOCE ET DE TRANSPORT	27-21-75-46-61	COMMERCE
216	DELTA OIL	DELTA OIL	27-22-52-78-78	COMMERCE
217	MONDI ABIDJAN	MONDI ABIDJAN	27-23-00-75-75	ACTIVITES DE FABRICATION
218	TRANSCAOCOTE D'IVOIRE	TRANSCAOCOTE D'IVOIRE	27-20-20-28-86	ACTIVITES DE FABRICATION
219	AIRONE COTE D'IVOIRE	AIRONE COTE D'IVOIRE	27-21-75-47-90	ACTIVITES DE FABRICATION
220	COTE D'IVOIRE PLASTIQUE (COTIPLAST)	COTE D'IVOIRE PLASTIQUE (COTIPLAST)	27-22-52-72-34	ACTIVITES DE FABRICATION
221	ELTON OIL COMPANY COTE D'IVOIRE	ELTON OIL COMPANY COTE D'IVOIRE	27-22-52-72-17	COMMERCE
222	LIMAK AFRIKA	LIMAK AFRIKA	27-22-41-82-04	CONSTRUCTION
223	STE COOP AGRICUL DE GAGNY CAR	STE COOP AGRICUL DE GAGNY CAR	07-07-11-63-63	COMMERCE
224	MOSAIK TELECOM	MOSAIK TELECOM	27-22-41-25-57	INFORMATION ET COMMUNICATION
225	TALENTS SYSTEMES INFORMATIQUES	TALENTS SYSTEMES INFORMATIQUES	27-22-41-72-68	INFORMATION ET COMMUNICATION
226	COMPAGNIE POUR LE DEVELOPPEMENT INDUSTRIEL ET COMMERCIAL	DINCOMCI	27-21-27-01-72	COMMERCE
227	CONDITIONNEMENT DE CACAO ET DE CAFE	CONDICAF SA	27-23-53-73-50	ACTIVITES DE FABRICATION
228	GUICHET UNIQUE DU COMMERCE EXTERIEUR DE COTE D'IVOIRE	GUICHET UNIQUE DU COMMERCE EXTERIEUR DE COTE D'IVOIRE	07-48-66-75-56	INFORMATION ET COMMUNICATION
229	SOCIETE H.K.F SA	SOCIETE H.K.F SA	27-37-72-22-76	COMMERCE
230	TERMINAL INDUSTRIEL POLYVALENT DE SAN PEDRO	TERMINAL INDUSTRIEL POLYVALENT DE SAN PEDRO	27-22-50-59-50	TRANSPORTS ET ENTREPOSAGE
231	COMPAGNIE DU CAOUTCHOUC DU PAKIDIE	CCP	27-20-30-51-15	ACTIVITES DE FABRICATION
232	BRASSIVOIRE	BRASSIVOIRE	27-22-52-72-10	ACTIVITES DE FABRICATION
233	WEBB FONTAINE COTE D'IVOIRE	WEBB FONTAINE COTE D'IVOIRE	27-21-21-23-99	ACTIVITES SPECIALISEES, SCIENTIFIQUES ET TECHNIQUES
234	NANO	NANO	27-23-53-59-99	ACTIVITES DE FABRICATION
235	SOGELUX	SOGELUX	27-21-34-99-99	COMMERCE
236	KOIRA BTP SARL	KOIRA BTP SARL	27-21-27-49-81	CONSTRUCTION
237	SYNDICAT DES ENTREPRISES DE MANUTENTION DES PORTS DE CI	SEMPA	27-21-21-35-50	AUTRES ACTIVITES DE SERVICES N.C.A.
238	MTN MFS CI	MTN MFS CI	27-22-50-50-66	ACTIVITES FINANCIERES ET D'ASSURANCE
239	MED AFRIQUE	MED AFRIQUE	27-22-51-08-08	COMMERCE
240	SOCIETE DE TRANSFORMATION DE L'ALUMINIUM ET L'ACIER EN COTE D'IVOIRE	SOTRALCI	27-23-46-97-27	ACTIVITES DE FABRICATION
241	GROUPE BAMBA DISTRIBUTION	GROUPE BAMBA DISTRIBUTION	01-03-83-25-80	INFORMATION ET COMMUNICATION
242	IVOIRIENNE DE TRAITEMENT DU CAOUTCHOUC	ITCA S A	27-22-44-22-40	ACTIVITES DE FABRICATION
243	GROUPE KELLY	GROUPE KELLY	07-88-08-88-66	COMMERCE
244	SOCIETE D'ALIMENTS DE BETAILS DU BELIER	SOCIETE D'ALIMENTS DE BETAILS DU BELIER	27-22-52-00-52	ACTIVITES DE FABRICATION
245	EXPLOITATION AGRICOLE TEHUI	EXPLOITATION AGRICOLE TEHUI	27-21-75-45-35	ACTIVITES DE FABRICATION
246	CIMENT DE L'AFRIQUE SAN PEDRO	CIMENT DE L'AFRIQUE SAN PEDRO	27-23-53-00-60	ACTIVITES DE FABRICATION
247	CONSEIL DU COTON ET DE L'ANACA	CONSEIL DU COTON ET DE L'ANACA	27-20-20-70-30	ACTIVITES SPECIALISEES, SCIENTIFIQUES ET TECHNIQUES
248	SOCIETE DE DISTRIBUTION DE TELECOMS	SODITEL	27-21-28-03-97	INFORMATION ET COMMUNICATION
249	SOCIETE IVOIRIENNE DE FABRICATION DE LUBRIFIANT	SIFAL	27-21-75-27-27	ACTIVITES DE FABRICATION

N°	RAISON SOCIALE	SIGLE	CONTACT	BRANCHE D'ACTIVITE
250	SOCIETE D'USINAGE DE TRANSFORMATION ET D'EXPORTATION CAFE CACAO	SUTEC SA	27-21-27-07-88	COMMERCE
251	BOIS ET LATEX COTE D'IVOIRE	B&L CI	27-22-47-56-59	ACTIVITES DE FABRICATION
252	BRITISH AMERICAN TOBACCO RCI	BRITISH AMERICAN TOBACCO RCI	07-67-31-71-82	COMMERCE
253	MISTOU KAMAL KAIRDY	MISTOU KAMAL KAIRDY	27-21-24-25-16	COMMERCE
254	TULLOW COTE D'IVOIRE LIMITED	TULLOW COTE D'IVOIRE LIMITED	27-20-21-52-66	ACTIVITES EXTRACTIONNES
255	OMNI VALUE SA	OVSA	27-20-32-31-93	COMMERCE
256	AGENCE NATIONALE DU SERVICE UNIVERSEL DES TELECOMMUNICATIONS	AGENCE NATIONALE DU SERVICE UNIVERSEL DES TELECOMMUNICATIONS	27-22-52-95-05	INFORMATION ET COMMUNICATION
257	STE COOP AGRI DE TOUIH	STE COOP AGRI DE TOUIH	07-49-77-46-37	COMMERCE
258	SOCIETE IVOIRIENNE INVESTISSEMENTS	SOCIETE IVOIRIENNE INVESTISSEMENTS	27-22-44-04-54	INFORMATION ET COMMUNICATION
259	SOCIETE IVOIRIENNE DE RIZ DE LUXE	SOCIETE IVOIRIENNE DE RIZ DE LUXE	07-08-18-38-18	COMMERCE
260	AEROPORT INTERNATIONAL D'ABIDJAN	AEROPORT INTERNATIONAL D'ABIDJAN	27-21-75-79-13	TRANSPORTS ET ENTREPOSAGE
261	SIFO COTE D'IVOIRE	SIFO COTE D'IVOIRE	05-74-03-96-81	COMMERCE
262	DISTRIBUTION MARCHANDISES DIVERSES	DISTRIBUTION MARCHANDISES DIVERSES	27-23-46-79-53	COMMERCE
263	COMPAGNIE MINIERE DU LITTORAL	CML	27-22-40-00-55	ACTIVITES EXTRACTIONNES
264	SOCIETE IVOIRIENNE D'ARTICLE DE MENAGE	SOCIAM	25-23-00-40-00	ACTIVITES DE FABRICATION
265	PECHE ET FROID COTE D'IVOIRE	PFCI	27-21-25-60-74	ACTIVITES DE FABRICATION
266	ENTREPRISE KONE DAOUDA SOUPKAFOLLO	ENTREPRISE KONE DAOUDA SOUPKAFOLLO	27-36-86-05-89	CONSTRUCTION
267	COOPERATIVE AGRICOLE D'ISSIA	COOPADIS	27-32-79-03-64	COMMERCE
268	ATC COMAFRIQUE	ATC COMAFRIQUE	27-21-75-16-10	COMMERCE
269	SUITE COM	SUITE COM	27-22-41-75-08	INFORMATION ET COMMUNICATION
270	GROUP NOUR DISTRIBUTION	GND	27-23-52-38-11	INFORMATION ET COMMUNICATION
271	GROUPEMENT SINTRAM MAROC-HOUAR	GROUPEMENT SINTRAM MAROC-HOUAR	27-21-41-24-32	CONSTRUCTION
272	IVOIRIENNE DE DISTRIBUTION DE TABAC	IDT	27-21-21-50-60	COMMERCE
273	GESTOCISTE DE GESTION	GESTOCISTE DE GESTION	27-21-75-98-73	COMMERCE
274	PRIMO SERVICES	PRIMO SERVICES	27-32-78-31-19	INFORMATION ET COMMUNICATION
275	GREEN & BROWN COMMODITIES	G B C	27-21-24-51-80	COMMERCE
276	AF COTT COTE D'IVOIRE	AFCOTTI	27-21-59-18-39	COMMERCE
277	SOCOCE INTERIEUR	SOCOCE INTERIEUR	27-21-24-36-63	COMMERCE
278	SDHPA	SDHPA	27-22-44-11-30	COMMERCE
279	SAGRIVEC	SAGRIVEC	27-22-48-21-80	INFORMATION ET COMMUNICATION
280	SARA PETROLEUM SA	SARA PETROLEUM SA	07-08-10-77-46	COMMERCE
281	TONGONAISE DE MINES	TONGONAISE DE MINES	07-57-15-16-96	ACTIVITES EXTRACTIONNES
282	CONTRACTOR CÔTE D'IVOIRE		27-21-35-97-02	CONSTRUCTION
283	SONACO	SONACO	27-23-51-52-00	ACTIVITES DE FABRICATION
284	DISTRIBUTION GENERALE ET COMMUNICATION	DGC	27-22-41-10-38	INFORMATION ET COMMUNICATION
285	SOCIETE IVOIRIENNE DE CONDITIONNEMENT & DE DISTRIBUTION	SICODIS	27-21-75-14-75	ACTIVITES DE FABRICATION
286	SONEMAT	SONEMAT	27-20-32-29-62	COMMERCE
287	AUTORITE DE REGULATION DES TELECOMMUNICATIONS DE COTE D'IVOIRE	ARTCI	27-20-34-43-73	INFORMATION ET COMMUNICATION
288	STE IVOIRIENNE DE COMMERCE	STE IVOIRIENNE DE COMMERCE	27-21-35-78-95	COMMERCE
289	RAZEL BEC COTE D'IVOIRE	RAZEL BEC COTE D'IVOIRE	27-22-22-44-86	CONSTRUCTION
290	IDH	IDH	07-07-20-16-22	ACTIVITES DE FABRICATION
291	IVOIRE CACAO	IVOIRE CACAO	07-07-67-38-19	ACTIVITES DE FABRICATION
292	FONDS D'ENTRETIEN ROUTIER	FONDS D'ENTRETIEN ROUTIER	07-89-74-33-70	CONSTRUCTION
293	LOUIS DREYFUS COMPANY	LOUIS DREYFUS COMPANY	27-21-55-50-60	COMMERCE
294	ADISCOM SARL	ADISCOM	27-34-71-20-79	INFORMATION ET COMMUNICATION

N°	RAISON SOCIALE	SIGLE	CONTACT	BRANCHE D'ACTIVITE
295	EPC COTE D'IVOIRE SA	EPC COTE D'IVOIRE SA	07-07-59-62-03	ACTIVITÉS EXTRACTIVES
296	SOCIETE AFRICAINE DE TRANSFORMATION DE LA OUATE DE CELLULOSE	SOCIETE AFRICAINE DE TRANSFORMATION DE LA OUATE DE CELLULOSE	27-22-41-59-99	ACTIVITES DE FABRICATION
297	OCEAN SA	OCEAN SA	07-07-52-99-92	COMMERCE
298	EUROLAIT	EUROLAIT	27-23-46-97-97	ACTIVITES DE FABRICATION
299	FRIED LANDER COTE IVOIRE	FRIED LANDER COTE IVOIRE	27-21-75-80-20	ACTIVITES DE FABRICATION
300	TROPICAL RUBBER COTE D ' IVOIRE	TRCI	27-23-45-22-63	COMMERCE
301	PREMIUM ENERGIES PARTNERS COTE D'IVOIRE PREMIUM ENERGIES PARTNERS COTE D'IVOIRE	PREMIUM ENERGIES PARTNERS COTE D'IVOIRE PREMIUM ENERGIES PARTNERS COTE D'IVOIRE	27-21-27-00-72	COMMERCE
302	SODEPCI	SODEPCI	05-06-25-62-59	COMMERCE
303	EIFPAGE INFRASTRUCTURE CI	EIFPAGE INFRASTRUCTURE CI	27-21-79-96-88	CONSTRUCTION
304	BESIX COTE D IVOIRE	BESIX COTE D IVOIRE	27-22-59-80-55	CONSTRUCTION
305	SODIC	SODIC	07-07-60-91-88	COMMERCE
306	SONAM ABIDJAN	SONAM ABIDJAN	05-05-13-72-79	COMMERCE
307	GENERAL TECHNOLOGIE	GENERAL TECHNOLOGIE	07-49-24-41-47	COMMERCE
308	MARYLIS BTP COTE D'IVOIRE		27-22-51-08-00	CONSTRUCTION
309	STE COOP AGR KATANA, COOP CA	STE COOP AGR KATANA, COOP CA	07-57-26-44-40	COMMERCE
310	DORADO IVORY	DORADO IVORY	05-54-47-96-32	ACTIVITES DE FABRICATION
311	ALI JUNIOR SERVICE	ALI JUNIOR SERVICE	27-30-64-21-05	INFORMATION ET COMMUNICATION
312	WAVE COTE D'IVOIRE SA	WAVE COTE D'IVOIRE SA	05-46-98-34-19	ACTIVITÉS FINANCIÈRES ET D'ASSURANCE
313	GOLDEN RUBBER	GOLDEN RUBBER	07-47-19-19-18	ACTIVITES DE FABRICATION
314	BONIKRO GOLD MINE	BONIKRO GOLD MINE	05-46-00-47-16	ACTIVITÉS EXTRACTIVES
315	TERMINAL VRAQUIER ABIDJAN	T.V.A	27-21-21-85-00	TRANSPORTS ET ENTREPOSAGE
316	TIMA SARL	TIMA SARL	07-07-80-09-39	COMMERCE
317	DEKEL OIL CI	DEKEL OIL CI	07-89-35-13-32	ACTIVITES DE FABRICATION
318	ETG INPUTS IVC LIMITED	ETG INPUTS IVC LIMITED	07-01-47-05-48	COMMERCE
319	VINCI ENERGIES COTE D'IVOIRE	VE CI	27-22-44-51-77	CONSTRUCTION
320	SOCIETE AFRICAINE DE NEGOCE ET DE TRANSFORMATION RUBBER	SOCIETE AFRICAINE DE NEGOCE ET DE TRANSFORMATION RUBBER	27-21-26-13-35	ACTIVITES DE FABRICATION
321	ENVOL PARTENARIATS CI	ENVOL PARTENARIATS CI	07-08-20-75-29	CONSTRUCTION
322	MOTAENGIL ENGENAHARIA E CONSTRUCAO AFRICA SA	MOTAENGIL ENGENAHARIA E CONSTRUCAO AFRICA SA	27-22-40-42-25	CONSTRUCTION
323	SOCIETE MALIENNE D'APPROVISION	SOCIETE MALIENNE D'APPROVISION	27-21-24-39-16	COMMERCE
324	SAMA TRADING	SAMA TRADING	07-49-70-00-54	TRANSPORTS ET ENTREPOSAGE
325	CHINA GEZHOUBA GROUP COMPANY LIMITED SUCCURSALE EN COTE D'IVOIRE	CHINA GEZHOUBA GROUP COMPANY LIMITED SUCCURSALE EN COTE D'IVOIRE	07-79-96-04-88	CONSTRUCTION
326	ECART SERVICES IVORY COAST	ECART SERVICES IVORY COAST	05-06-82-28-16	INFORMATION ET COMMUNICATION
327	IVOIRE LUB	IVOIRE LUB	27-21-35-25-91	COMMERCE
328	PLASTICABLE	PLASTICABLE	07-07-07-00-37	ACTIVITES DE FABRICATION
329	PRESTICOM	PRESTICOM	07-08-85-77-77	CONSTRUCTION
330	COOPERATIVE DIALOGUE DJEKANOU	COOPERATIVE DIALOGUE DJEKANOU	07-49-42-83-69	COMMERCE
331	LA SOCIETE DE TRANSPORTS ABIDJANAIS SUR RAIL S.A.S	LA SOCIETE DE TRANSPORTS ABIDJANAIS SUR RAIL S.A.S	07-09-96-69-89	TRANSPORTS ET ENTREPOSAGE
332	SOCIETE HUSCOCOA	SOCIETE HUSCOCOA	27-34-71-15-06	COMMERCE
333	SOCIETE IVOIRIENNE DE BETON MANUFACTURE	SIBM	27-21-35-52-71	ACTIVITES DE FABRICATION
334	AFCONS OVERSEAS SINGAPORE PTE	AFCONS OVERSEAS SINGAPORE PTE	07-69-31-99-69	CONSTRUCTION
335	IVOIRE INGENIERIE	IVOIRE INGENIERIE	27-21-75-15-50	ACTIVITES DE FABRICATION
336	NAS IVOIRE SA	NAS IVOIRE SA	05-46-01-79-03	TRANSPORTS ET ENTREPOSAGE
337	COTRAF SA	COTRAF SA	27-21-56-63-68	ACTIVITES DE FABRICATION
338	MIBMANUFACTURE IVOIRIEN	MIBMANUFACTURE IVOIRIEN	07-59-21-32-21	ACTIVITES DE FABRICATION
339	LA TULIPE FOOD	LA TULIPE FOOD	27-21-21-59-03	COMMERCE

N°	RAISON SOCIALE	SIGLE	CONTACT	BRANCHE D'ACTIVITE
340	OMNI TRAVAUX COTE D'IVOIRE	OMNI TRAVAUX COTE D'IVOIRE	07-79-07-59-62	CONSTRUCTION
341	SHILOH MANGANESE	SHILOH MANGANESE	27-22-41-55-42	ACTIVITÉS EXTRACTIVES
342	SOCOPADSTE POUR LA	SOCOPADSTE POUR LA	27-32-78-37-61	COMMERCE
343	COMIUM COTE D'IVOIRE SA	CCI	27-21-21-03-03	INFORMATION ET COMMUNICATION
344	COTE D'IVOIRE TRANSPORT ET AGRICULTURE	CI-COTRA	07-08-83-52-02	COMMERCE
345	CHOCO IVOIRE	CHOCO IVOIRE	27-34-71-48-60	ACTIVITES DE FABRICATION
346	CEMOI CHOCOLAT	CEMOI CHOCOLAT	27-23-50-70-50	ACTIVITES DE FABRICATION
347	CLEAN EBURNIE	CLEAN EBURNIE	07-78-54-12-61	CONSTRUCTION
348	CHINA STATE CONSTRUCTION ENGINEERING CORPORATION CI BRANCH	CHINA STATE CONSTRUCTION ENGINEERING CORPORATION CI BRANCH	27-22-41-27-30	CONSTRUCTION
349	AMANDA PRESTIGE	AMANDA PRESTIGE	27-32-70-37-43	INFORMATION ET COMMUNICATION
350	TOLES IVOIRE	TISA	27-21-21-42-00	ACTIVITES DE FABRICATION
351	SOCIÉTÉ INDUSTRIELLE DE PRODUITS PLASTIQUES ET CHIMIQUES	SIPPEC	07-88-88-40-40	ACTIVITES DE FABRICATION
352	NORDSUD PROTECTION	NORDSUD PROTECTION	05-05-83-75-81	COMMERCE
353	ALLIANCE MEDICALE DE COTE D'IVOIRE	ALLIANCE MEDICALE DE COTE D'IVOIRE	01-01-09-37-39	COMMERCE
354	SOCIETE DE CAOUTCHOU D'ABOISSO	SCA	07-78-78-60-97	ACTIVITES DE FABRICATION
355	NOOR INTERNATIONAL DISTRIBUTION	NOOR INTERNATIONAL DISTRIBUTION	07-77-01-77-77	COMMERCE
356	STE INTER DES TRAVAUX MAROC	STE INTER DES TRAVAUX MAROC	27-22-50-77-77	CONSTRUCTION
357	COOP ALLAH BEKELE DE FRESCO	COOP ALLAH BEKELE DE FRESCO	27-21-24-05-83	COMMERCE
358	AMERICAN CANADIAN IVOIRIAN PAPER COMPAGNY	AMERICAN CANADIAN IVOIRIAN PAPER COMPAGNY	27-23-46-62-33	ACTIVITES DE FABRICATION
359	UTBUNION DES TRANSPORTS	UTBUNION DES TRANSPORTS	05-06-38-21-18	TRANSPORTS ET ENTREPOSAGE
360	PW MINING INTERNAL LIMITED COTE D'IVOIRE	PW MINING INTERNAL LIMITED COTE D'IVOIRE	05-01-59-30-07	ACTIVITÉS EXTRACTIVES
361	PERFORM WORLD SA	PERFORM WORLD SA	27-22-50-77-81	COMMERCE
362	BIA COTE D'IVOIRE SA	BIA COTE D'IVOIRE SA	07-68-35-97-38	COMMERCE
363	COMPAGNIE ABIDJ DE REPARATION NAVALE ET TRVX INDUST (CARENA)	COMPAGNIE ABIDJ DE REPARATION NAVALE ET TRVX INDUST (CARENA)	27-20-22-22-27	ACTIVITES DE FABRICATION
364	ETS SYLLA & FRERES (ESF)	ETS SYLLA & FRERES (ESF)	27-20-37-50-78	COMMERCE
365	TOLETOILE SARL	TOLETOILE SARL	05-06-24-64-91	ACTIVITES DE FABRICATION
366	CADERAC	CADERAC	07-07-08-80-25	ACTIVITÉS EXTRACTIVES
367	RMO SOUS TRAITANCE	RMO ST	27-21-21-83-83	ACTIVITES DE SERVICES DE SOUTIEN ET DE BUREAU
368	EKACICO CI	EKACICO CI	27-21-25-41-07	CONSTRUCTION
369	DRINK MARKET	DRINK MARKET	07-57-72-87-18	COMMERCE
370	POLYCLINIQUE FARAH	POLYCLINIQUE FARAH	07-08-69-56-56	ACTIVITÉS POUR LA SANTÉ HUMAINE ET L'ACTION SOCIALE
371	ESSENCI	ESSENCI	27-21-26-90-90	COMMERCE
372	STE ECOLOGIQUE TUNISOIVOIRIEN	STE ECOLOGIQUE TUNISOIVOIRIEN	27-22-51-14-50	PRODUCTION ET DISTRIBUTION D'EAU, ASSAINISSEMENT ; TRAITEMENT DES DECHETS ET DEPOLLUTION
373	STE COOP DESICAO NIAPIDOU	STE COOP DESICAO NIAPIDOU	07-07-01-00-04	COMMERCE
374	LABORATOIRE DU BATIMENT ET DES TRAVAUX PUBLICS	L B T P	27-21-21-23-00	ACTIVITÉS SPECIALISEES, SCIENTIFIQUES ET TECHNIQUES
375	ATLANTIC BUSINESS INTERNATIONA	ATLANTIC BUSINESS INTERNATIONA	01-03-14-14-00	ACTIVITÉS FINANCIÈRES ET D'ASSURANCE
376	ALIFAT TECHNOLOGIE	ALIFAT TECHNOLOGIE	07-07-97-33-41	COMMERCE
377	SODIBRASTE DE DISTRIBU	SODIBRASTE DE DISTRIBU	05-04-02-07-07	COMMERCE
378	ELLIPSE PROJECTS	ELLIPSE PROJECTS	07-03-41-40-60	CONSTRUCTION
379	STE COOP SIMPLIF AGR DE DALOA	STE COOP SIMPLIF AGR DE DALOA	07-07-83-36-06	COMMERCE
380	IVOIRE GOLF CLUB		25-22-03-01-09	HEBERGEMENT ET RESTAURATION

N°	RAISON SOCIALE	SIGLE	CONTACT	BRANCHE D'ACTIVITE
381	MONDE DU CIMENT (WOLCIM SARL)	MONDE DU CIMENT (WOLCIM SARL)	05-65-58-09-94	COMMERCE
382	ORCA DECORATION	ORCA DECO	27-21-21-24-74	COMMERCE
383	IVOIRIENNE DE DISTRIBUTION TEL	IVOIRIENNE DE DISTRIBUTION TEL	07-08-08-90-95	INFORMATION ET COMMUNICATION
384	SOCIM SOCIETE DES	SOCIM SOCIETE DES	27-34-71-25-88	ACTIVITES DE FABRICATION
385	GLOBAL MANUTENTION COTE D'IVOI	GMCI	27-21-21-75-00	TRANSPORTS ET ENTREPOSAGE
386	CROWN SIEM	SIEM	27-21-75-09-00	ACTIVITES DE FABRICATION
387	TRAMMO COTE D'IVOIRE	TRAMMO-CI	27-20-30-23-70	COMMERCE
388	SHELL ET VIVO LUBRIFIANTS COTE D'IVOIRE	SHELL ET VIVO LUBRIFIANTS COTE D'IVOIRE	27-21-75-27-27	COMMERCE
389	COCAF IVOIRE	COCAF IVOIRE	27-21-75-63-60	COMMERCE
390	TGCC COTE D'IVOIRE	TGCC COTE D'IVOIRE	27-22-41-52-76	CONSTRUCTION
391	CIMPOR CI	CIMPOR CI	07-59-97-13-47	ACTIVITES DE FABRICATION
392	ETS KOUMA ET FRERES	ETS KOUMA ET FRERES	27-21-24-15-89	COMMERCE
393	(GROUP DES SERVICES. EAU ELECT)	(GROUP DES SERVICES. EAU ELECT)	27-21-23-30-12	ACTIVITES DE SERVICES DE SOUTIEN ET DE BUREAU
394	DOUJA PROMOTION GROUPE ADDOHA	ADDOHA	27-23-50-00-23	CONSTRUCTION
395	SOCIETE BIBLOS SARL	SOCIETE BIBLOS SARL	07-67-80-00-00	COMMERCE
396	QUIPUX AFRIQUE	QUIPUX AFRIQUE	27-22-47-95-60	INFORMATION ET COMMUNICATION
397	SOCIETE GENERALE DES TRAVAUX DU MAROC COTE D'IVOIRE	SOCIETE GENERALE DES TRAVAUX DU MAROC COTE D'IVOIRE	07-77-36-40-32	CONSTRUCTION
398	STE ELITE COOP AGRI BLOLEQUIN	STE ELITE COOP AGRI BLOLEQUIN	07-07-98-10-60	COMMERCE
399	LA ROUTE AFRICAINE	LA ROUTE AFRICAINE	27-22-50-09-09	CONSTRUCTION
400	COMPAGNIE HEVEICOLE DE CAVALLY	COMPAGNIE HEVEICOLE DE CAVALLY	05-64-82-41-69	ACTIVITES DE FABRICATION
401	CFAO EQUIPEMENT COTE D'IVOIRE	CFAO EQUIPEMENT CI	27-21-75-19-00	COMMERCE
402	CENTRE DE DISTRIBUTION DE BOISSONS	CEDISBOCI	07-07-98-24-47	COMMERCE
403	SOCIETE IVOIRIENNE DE NEGOCE ET D'ACHAT	IN A	27-22-47-54-18	COMMERCE
404	SOCIETE D'ENTREPRISE ET DE GESTION COTE D'IVOIRE	SEG CI	27-20-20-34-65	CONSTRUCTION
405	MANUFACTURE INDUSTRIAL AND BEVERAGE AND MACHINERY (MIBEM)	MANUFACTURE INDUSTRIAL AND BEVERAGE AND MACHINERY (MIBEM)	07-59-21-32-21	ACTIVITES DE FABRICATION
406	ERICSSON SURCURSALE DE COTE D'IVOIRE	ERICSSON SURCURSALE DE COTE D'IVOIRE	01-01-00-05-16	INFORMATION ET COMMUNICATION
407	ENTREPRISE 2 J SERVICES	ENTREPRISE 2 J SERVICES	27-20-40-94-08	CONSTRUCTION
408	SICABLESTE IVOIRIENNE	SICABLESTE IVOIRIENNE	27-21-21-35-15	ACTIVITES DE FABRICATION
409	PRESTIGE AUTO CI	PRESTIGE AUTO CI	27-21-75-65-55	COMMERCE
410	CHINA LIGHT INDUSTRY NANNING DESIGN ENGINEERING CO, LTD COTE	CHINA LIGHT INDUSTRY NANNING DESIGN ENGINEERING CO, LTD COTE	77-14-80-04-16	CONSTRUCTION
411	SOCIETE IVOIRIENNE DE PACKAGING	SOCIETE IVOIRIENNE DE PACKAGING	27-23-46-67-25	ACTIVITES DE FABRICATION
412	GENERALE DISTRIBUTION NOUVELLE	GENERALE DISTRIBUTION NOUVELLE	27-31-63-11-15	COMMERCE
413	IMPACIMPORTATION DE POISSONS ET D'ALIMENTS CONGELES	IMPACIMPORTATION DE POISSONS ET D'ALIMENTS CONGELES	27-21-22-12-60	ACTIVITES DE FABRICATION
414	ZAHROON TRADING SARL	ZAHROON TRADING SARL	07-47-56-55-64	COMMERCE
415	LA GENERALE DE PRODUITS AGRICOLES	GPA	05-04-10-10-70	COMMERCE
416	TSK COTE D'IVOIRE.	TSK COTE D'IVOIRE.	27-22-40-64-30	ACTIVITES SPECIALISEES, SCIENTIFIQUES ET TECHNIQUES
417	VINKO PETROLEUM	VP	27-21-25-37-53	COMMERCE
418	NGE CONTRACTING	NGE CONTRACTING	07-48-65-43-28	CONSTRUCTION
419	SOCIETE DE COMMERCIALISATION DES PRODUITS AGRICOLES	SOCIETE DE COMMERCIALISATION DES PRODUITS AGRICOLES	27-21-25-43-88	COMMERCE
420	SEMLEX COTE D'IVOIRE	SEMLEX COTE D'IVOIRE	27-21-59-86-80	INFORMATION ET COMMUNICATION
421	SOCIETE AL JAWAD	SOCIETE AL JAWAD	27-21-25-35-27	COMMERCE
422	MAERSK COTE D'IVOIRE	MAERSK COTE D'IVOIRE	27-21-21-91-26	TRANSPORTS ET ENTREPOSAGE
423	SOCIETE DE DISTRIBUTION ET DESTRAVAUX	SODISTRA	07-78-54-29-14	CONSTRUCTION

N°	RAISON SOCIALE	SIGLE	CONTACT	BRANCHE D'ACTIVITE
424	SOCIETE CONCESSIONNAIRE DU PONT RIVIERA MARCORY	SOCOPRIM	27-22-42-73-00	CONSTRUCTION
425	MAINTENANCE CLIMATISATION ET TECHNIQUE (MCT)	MCT	27-21-35-40-40	CONSTRUCTIO N
426	SOCIETE COOPERATIVE AVEC CONSEIL D'ADMINISTRATION	COOP CA ASN	07-08-88-88-07	COMMERCE
427	GROUPEMENT DE COOPERATION INTERNATIONALE HENANCHINE COTE D	GROUPEMENT DE COOPERATION INTERNATIONALE HENANCHINE COTE D	05-84-61-61-11	CONSTRUCTION
428	MAGIC BUSINESS SA	MB	27-23-45-17-59	COMMERCE
429	KIT.COM	KITCOM	27-21-24-00-04	INFORMATION ET COMMUNICATION
430	SIVCOGEINDUSTRIE	SIVCOGEINDUSTRIE	07-77-87-06-82	ACTIVITES DE FABRICATION
431	MANTRA IVOIRE S.A.	MANTRA IVOIRE S.A.	02-72-12-19-44	TRANSPORTS ET ENTREPOSAGE
432	SOCIETE INTERNATIONALE DES TRAVAUX COTE D'IVOIRE	SOCIETE INTERNATIONALE DES TRAVAUX COTE D'IVOIRE	07-47-05-45-33	CONSTRUCTION
433	DISTRIBUTION INTER SERVICE	DISTRIBUTION INTER SERVICE	07-07-24-19-19	COMMERCE
434	COOPERATIVE AGRICOLE YAKASSE	COOPERATIVE AGRICOLE YAKASSE	27-23-56-00-55	COMMERCE
435	BAKAYOKO DISTRIBUTION	BAKAYOKO DISTRIBUTION	27-32-78-03-11	INFORMATION ET COMMUNICATION
436	ETABLISSEM SOUKPAFOLO & FRERES	ETABLISSEM SOUKPAFOLO & FRERES	01-02-00-17-20	COMMERCE
437	SOCIETE INDUSTRIELLE MODERNE DES PLASTIQUES AFRICAINS COTE D'IVOIRE	SIMPA CI	27-23-46-90-73	ACTIVITES DE FABRICATION
438	DIVINE OIL COTE D'IVOIRE	DIVINE OIL COTE D'IVOIRE	27 24 36 30 78	COMMERCE
439	LES MOULINS DE COTE D'IVOIRE	LES MOULINS DE COTE D'IVOIRE	27-23-53-07-80	ACTIVITES DE FABRICATION
440	G4S SECURE SOLUTIONS (CI) SA	G4S	27-22-48-01-00	ACTIVITES DE SERVICES DE SOUTIEN ET DE BUREAU
441	SOCIETE IVOIRIENNE DE TOUT ACHAT DE PRODUITS AGRICOLES	SITAPA	07-07-11-63-63	COMMERCE
442	PRESTIGE AUTO	PRESTIGE AUTO	27-21-27-04-44	COMMERCE
443	TOPEX AGROELEVAGE DEVELOPEM.	TOPEX CI	27-21-24-25-76	COMMERCE
444	VAMEDPROJETS HOSPITALIERS INTERNATIONNAUX COTE D'IVOIRE	VAMEDPROJETS HOSPITALIERS INTERNATIONNAUX COTE D'IVOIRE	07-57-81-55-50	CONSTRUCTION
445	STE CIVILE IMMOBILIERE TCHEGBA	STE CIVILE IMMOBILIERE TCHEGBA	27-20-22-60-28	CONSTRUCTION
446	AFRICAN PETROLEUM	AFRICAN PETROLEUM	27-21-75-45-11	COMMERCE
447	TRANSPORT MARCOS	TRANSPORT MARCOS	27-21-36-12-26	TRANSPORTS ET ENTREPOSAGE
448	EIFFAGE ENERGIE TRANSPORT&DIST	EIFFAGE ENERGIE TRANSPORT&DIST	07-07-77-27-31	CONSTRUCTION
449	FOFANA NAMORY	ETS FNB	07-75-75-01-47	COMMERCE
450	SOUAD DISTRIBUTION	SOUAD DISTRIBUTION	27-21-24-39-16	COMMERCE
451	VICRAICO PECHE CI	VICRAICO PECHE CI	27-21-25-55-93	COMMERCE
452	COTE D'IVOIRE MULTIMEDIA	CI2M	27-21-23-90-10	INFORMATION ET COMMUNICATION
453	ENTREPRISE COOPERATIVE DES PRODUCTEURS AGRICOLES DE DALOA	ECPAD	07-08-83-83-51	COMMERCE
454	TRANSCAO NEGOCE	TRANSCAO NEGOCE	01-01-01-99-70	COMMERCE
455	STE AFRICAINE DE PRODUITS LAITIERS ET DERIVES	SAPLED	27-23-46-73-88	ACTIVITES DE FABRICATION
456	KONETELEPHONIECOMMERCE SARL	KTC SARL	27-20-37-82-11	INFORMATION ET COMMUNICATION
457	SOCIETE IVOIRIENNE DE L'ENVIRONNEMENT DE L'EAU	SOCIETE IVOIRIENNE DE L'ENVIRONNEMENT DE L'EAU	27-22-48-45-65	PRODUCTION ET DISTRIBUTION D'EAU, ASSAINISSEMENT ; TRAITEMENT DES DECHETS ET DE POLLUTION
458	FILDISI COCOA INDUSTRY COTE D'IVOIRE	FILDISI COCOA INDUSTRY COTE D'IVOIRE	27-20-21-26-22	COMMERCE
459	SOCIETE KENZ	SOCIETE KENZ	27-21-24-74-29	COMMERCE
460	MEDLOG COTE D'IVOIRE	MEDLOG CI	27-34-71-92-65	TRANSPORTS ET ENTREPOSAGE
461	SETAOSTE D'ETUDES ET DE	SETAOSTE D'ETUDES ET DE	07-21-75-32-30	CONSTRUCTION
462	BONDOKOU MANGANESE SA	BONDOKOU MANGANESE SA	27-21-39-14-55	ACTIVITES EXTRACTIVES
463	COMPAGNIE IVOIRIENNE DE PROMOTION POUR L'EXPORTATION ET L'IMPORTATION	CIPEXI SA	27-21-21-53-53	COMMERCE

N°	RAISON SOCIALE	SIGLE	CONTACT	BRANCHE D'ACTIVITE
464	IVORY DIAMOND CEMENT SA	IVORY DIAMOND CEMENT SA	07-99-45-13-39	ACTIVITES DE FABRICATION
465	N'DA KOFFI	N'DA KOFFI	01-40-21-05-65	COMMERCE
466	LAVISO	LAVISO	07-97-29-39-96	CONSTRUCTION
467	NOUVELLE SOCIETE GENERALE DE MARCHANDISES EN COTE D'IVOIRE	NSGM-CI	27-32-76-06-58	COMMERCE
468	ALL COMMODITIES COMPANY	ALL COMMODITIES COMPANY	27-21-24-05-83	COMMERCE
469	SOCIETE INDUSTRIELLE DE PARFUMERIE ET DE COSMETIQUE	SOCIETE INDUSTRIELLE DE PARFUMERIE ET DE COSMETIQUE	27-21-24-18-46	ACTIVITES DE FABRICATION
470	ENTREPRISE BONKOUNGOU MAHAMADOU & FILS COTE D'IVOIRE	ENTREPRISE BONKOUNGOU MAHAMADOU & FILS COTE D'IVOIRE	27-22-41-42-26	CONSTRUCTION
471	TROPICALE DE CACAO	TROPICAO	27-20-24-26-55	COMMERCE
472	ALLGRO	ALLGRO	07-07-99-51-46	COMMERCE
473	LIBRAIRIE DE FRANCE GROUPE	LIBRAIRIE DE FRANCE GROUPE	27-20-30-63-63	COMMERCE
474	SIDIBE SATA COMMUNICATION 2 s com	SIDIBE SATA COMMUNICATION 2 s com	05-54-58-58-10	INFORMATION ET COMMUNICATION
475	STE COOP AGRI DEV DE SASS	STE COOP AGRI DEV DE SASS	07-07-48-18-06	COMMERCE
476	SOCIETE GENERALE DE FABRICATION ET DISTRIBUTION CALLIVOIRE	SOCIETE GENERALE DE FABRICATION ET DISTRIBUTION CALLIVOIRE	27-21-25-36-25	ACTIVITES DE FABRICATION
477	PETROCI SOUTES	PETROCI SOUTES	27-21-75-39-00	COMMERCE
478	SOCOFACIM	SOCOFACIM	27-21-24-27-64	COMMERCE
479	LA COMPAGNIE DES CAOUTCHOUCS	LA COMPAGNIE DES CAOUTCHOUCS	07-07-69-08-51	ACTIVITES DE FABRICATION
480	COMPAGNIE DE TRANSFORMATION DU CAOUTCHOUC IVOIRIEN	COMPAGNIE DE TRANSFORMATION DU CAOUTCHOUC IVOIRIEN	27-22-41-81-66	ACTIVITES DE FABRICATION
481	DANONE NUTRICIA COTE D'IVOIRE	DANONE NUTRICIA COTE D'IVOIRE	27-22-40-03-00	COMMERCE
482	MANUFACTURE IVOIRIENNE DE PLASTIQUE AFRICAINE	MANUFACTURE IVOIRIENNE DE PLASTIQUE AFRICAINE	27-23-51-51-51	ACTIVITES DE FABRICATION
483	FACISTE DE FABRICATION	FACI	27-23-46-60-57	ACTIVITES DE FABRICATION
484	SOCIETE ABIDJANAISE DE DISTRIBUTION	SOCIETE ABIDJANAISE DE DISTRIBUTION	07-09-88-75-49	COMMERCE
485	TROPICAL IVOIRE DISTRIBUTION	TROPICAL IVOIRE DISTRIBUTION	07-08-40-28-40	INFORMATION ET COMMUNICATION
486	MULTIPACK SA	MULTIPACK SA	07-47-00-03-03	ACTIVITES DE FABRICATION
487	AITEK	AITEK	27-21-25-00-26	COMMERCE
488	FABRICATION IVOIRIENNE DE PLASTIQUE (FIP)	FABRICATION IVOIRIENNE DE PLASTIQUE (FIP)	27-21-28-91-26	ACTIVITES DE FABRICATION
489	AGENCE DE GESTION FONCIERE	AGEF	27-22-40-97-00	CONSTRUCTION
490	DISTRICENTRE	DISTRICENTRE	07-07-06-88-06	INFORMATION ET COMMUNICATION
491	SOCIETE DE PROMOTION COMMERCIALE AFRICAINE	SOCIETE DE PROMOTION COMMERCIALE AFRICAINE	27-21-25-76-46	COMMERCE
492	AKAGNY CACAO S.A	AKAGNY CACAO S.A	01-01-23-74-40	COMMERCE
493	ROYAL IVOIRE SARL	ROYAL IVOIRE SARL	27-21-35-28-14	COMMERCE
494	TURK HAVA YOLLARIANONIM ORTAKL	TURK HAVA YOLLARIANONIM ORTAKL	27-20-24-23-70	TRANSPORTS ET ENTREPOSAGE
495	PREMIUM ENERGIES DISTRIBUTION COTE D'IVOIRE	P.E.D. C.I	27-21-27-00-72	COMMERCE
496	HAMBURG COCOA AND COMMODITY OFFICE COTE D'IVOIRE S.A.	HCCO	27-21-24-22-01	COMMERCE
497	ARMEMENT SARDINIER THONIER IVOIRIEN	ASTI	25-21-00-98-33	COMMERCE
498	CFCI	CFCI	27-23-53-53-54	COMMERCE
499	CAISSE DES DEPOTS ET CONSIGNATIONS DE COTE D'IVOIRE	CDC CI	27-22-55-92-05	ACTIVITES FINANCIERES ET D'ASSURANCE
500	SOCIETE AFRICAINE DE MATERIELS ET D'EQUIPEMENTS	SAM MOTORS	07-78-01-16-47	COMMERCE



TOP 500 PME

” Le classement du Top 500 repose sur le chiffre d'affaires hors taxes des Petites et moyennes entreprises (PME). Il s'agit des données économiques et financières issues des états financiers de l'exercice comptable 2022 des entreprises ”

3.2. TOP 500 : LISTING DES PME_s DE CÔTE D'IVOIRE

Selon le Décret **n° 2012-05 du 11 janvier 2012** portant définition de la Petite et Moyenne Entreprise (PME), la PME est une entreprise qui emploie en permanence moins de deux cents personnes et qui réalise un chiffre d'affaires annuel hors taxes (CA) inférieur ou égal (\leq) à un milliard de francs CFA. Le tableau suivant classe les 500 premières PME_s selon le chiffre d'affaires hors taxes de l'exercice comptable 2022.

RAN G	RAISON SOCIALE	SIGLE	CONTACT	BRANCHE D'ACTIVITE
1	BANAMUR INDUSTRIES	BANAMUR INDUSTRIES	27-21-36-09-26	CONSTRUCTION
2	MEGA TECHNOLOGIES	MEGA TECH	27-21-24-03-03	COMMERCE
3	TRAVAUX ETUDES SERVICES LEADERS	TRAVAUX ETUDESSERVICESLEADERS	07-48-44-73-16	CONSTRUCTION
4	PHARMACIE SAINT SYLVESTRE	PHARMACIE SAINT SYLVESTRE	27-20-40-27-28	COMMERCE
5	COMMERCE IVOIRIEN ET DE SERVICES	COMMERCE IVOIRIEN ET DE SERVICES	27-21-24-42-39	COMMERCE
6	AFRICAN METALIC AND CONSTRUCTION COMPANY (AMCC)	AFRICAN METALIC AND CONSTRUCTION COMPANY (AMCC)	27-21-24-20-27	ACTIVITES DE FABRICATION
7	EMERGIM SA	EMERGIM SA	07-77-14-39-66	CONSTRUCTION
8	HYBSO COTE D'IVOIRE	HYBSO COTE D'IVOIRE	07-09-99-20-34	INFORMATION ET COMMUNICATION
9	COOPERATIVE BIENVENUE DE GALEB	COOPERATIVE BIENVENUE DE GALEB	07-46-17-03-84	COMMERCE
10	EIFPAGE INTERNATIONAL	EIFPAGE	27-20-30-36-00	CONSTRUCTION
11 12	GENERAL REGULATION DDOUKOURE LAMINE	GR DDOUKOURE LAMINE	27-21-21-72-00 07-08-31-91-84	COMMERCE COMMERCE
13	AB DISTRIBUTION-SA	AB DISTRIBUTION-SA	27-22-47-05-70	COMMERCE
14	CBNT DE GEOMT EXP DIALLO SEKOU	CGEDS	27-22-50-70-79	ACTIVITÉS SPECIALISEES, SCIENTIFIQUES ET TECHNIQUES
15	SOCIETE AFRICAINE ELECTRICITE BATIMENTS DIVERS	SOCIETE AFRICAINE ELECTRICITE BATIMENTS DIVERS	07-07-61-18-53	CONSTRUCTION
16	ADEGOKE ADJIMAN MAIMOUNATOU	ADEGOKE ADJIMAN MAIMOUNATOU	07-08-46-35-44	COMMERCE
17	DIAMOND SHIPPING SERVICES	DIAMOND SHIPPING SERVICES	07-08-11-88-09	TRANSPORTS ET ENTREPOSAGE
18	SERVICE AFRICAIN D'ELECTRICITE	S.A. ELEC	27-21-25-07-25	CONSTRUCTION
19	VIDAL KAHACI	VIDAL KAHACI	07-07-93-33-13	COMMERCE
20	SOCIETE MEDIA TELECOM	SMT	27-22-54-94-20	INFORMATION ET COMMUNICATION
21	SARL NOUVELLE ABIDJAN FROID PLUS	NAFP	07-58-12-04-02	CONSTRUCTION
22	BOTTY FOOD	BOTY FOOD	07-07-09-97-25	COMMERCE
23	SEDEGNON BALOU	TOTAL LAKOTA CARREFOUR	27-34-76-60-51	COMMERCE
24	NOUVELLE PHARMACIE DES 220 LGT	NOUVELLE PHARMACIE DES 220 LGT	27-20-37-48-87	COMMERCE
25	COOPERATIVE AGRICOLE AWANE DE	COOPERATIVE AGRICOLE AWANE DE	27-21-00-03-57	COMMERCE
26	ALTITUDE AC SARL	ALTITUDE AC SARL	07-67-07-57-11	COMMERCE

RAN G	RAISON SOCIALE	SIGLE	CONTACT	BRANCHE D'ACTIVITE
27	KADJO THOKOUT EVRARD RAOUL BERTRAND (PHARMACIE LA PAIX)	KADJO THOKOUT EVRARD RAOUL BERTRAND (PHARMACIE LA PAIX)	25-24-00-21-29	COMMERCE
28	LUSEO COTE D'IVOIRE	LUSEO COTE D'IVOIRE	27-20-24-20-63	ACTIVITÉS SPECIALISEES, SCIENTIFIQUES ET TECHNIQUES
29	KLOAMTCI	KLOAMTCI	07-57-75-19-90	TRANSPORTS ET ENTREPOSAGE
30	GROUPE ALI KOJOK & REDA SARLU	GROUPE ALI KOJOK & REDA SARLU	07-89-66-66-28	COMMERCE
31	AGIMAS	AGIMAS	05-06-18-00-35	INFORMATION ET COMMUNICATION
32	GERANTE DE STATION TOTAL	GERANTE DE STATION TOTAL	07-07-37-43-60	COMMERCE
33	FOODS MARKET	FOODS MARKET	07-07-58-56-10	COMMERCE
34	ZENITH ENERGIE POUR LE DEVELOPPEMENT COTE D'IVOIRE	ZED CI SARL	01-41-79-88-88	CONSTRUCTION
35	OUATTARA KASSIM	OUATTARA KASSIM	07-07-96-64-43	COMMERCE
36	MAS SEEDS CI	MAS SEEDS CI	07-77-65-46-65	ACTIVITÉS SPECIALISEES, SCIENTIFIQUES ET TECHNIQUES
37	WORLD WOOD AFRICA	WORLD WOOD AFRICA	07-08-18-42-64	AGRICULTURE, SYLVICULTURE ET PECHE
38	MULTI BUSINESS GROUP	M.B. G	27-21-34-11-22	TRANSPORTS ET ENTREPOSAGE
39	COOP AG LA RENAISSANCE D BIANO	COOP AG LA RENAISSANCE D BIANO	07-08-27-87-01	COMMERCE
40	DAHER FINANCIAL PROJECT	DFP	27-20-32-07-08	CONSTRUCTION
41	SOCIETE D'IMPORTATION DE MATERIAUX ET DE CONSTRUCTION	SIM-CI	27-21-25-00-01	COMMERCE
42	STE COOPERATIVE ENTENTE DE CI	STE COOPERATIVE ENTENTE DE CI	25-21-00-98-33	COMMERCE
43	CLEO PATRA	CLEO PATRA SARL	27-34-71-17-38	COMMERCE
44	DIALLO DJIBRILA	DIALLO DJIBRILA	01-01-50-56-39	COMMERCE
45	GROUPE CENTAURES	GROUPE CENTAURES	27-21-75-59-05	ACTIVITÉS FINANCIÈRES ET D'ASSURANCE
46	LEADER GENERAL INDUSTRY	LEADER GENERAL INDUSTRY	07-08-16-95-82	ACTIVITES DE FABRICATION
47	MBSGICOOPRAMOVIT	MBSGICOOPRAMOVIT	05-05-71-98-86	COMMERCE
48	CHAMIR MULTI SERVICES	CHAMIR MULTI SERVICES	07-07-94-10-26	COMMERCE
49	AROLI GROUP	AROLI GROUP	25-22-01-70-15	INFORMATION ET COMMUNICATION
50	CATHERM	CATHERM	27-21-21-49-70	ACTIVITES DE FABRICATION
51	KAKAHA M'BRA VICTOR	KAKAHA M'BRA VICTOR	07-07-26-75-28	COMMERCE
52	PHARMACIE PALMERAIE	PHARMACIE PALMERAIE	27-22-47-91-19	COMMERCE
53	STE COOP AV CA AHONTO DE L'IND	STE COOP AV CA AHONTO DE L'IND	05-05-85-16-44	COMMERCE
54	ELITE COSMETIC	ELITE COSMETIC	07-07-06-84-47	ACTIVITES DE FABRICATION
55	ETS AHONDJON (ASSOI SENIN)	ETS AHONDJON (ASSOI SENIN)	05-05-99-91-32	CONSTRUCTION
56	STE COOP AGR SIM ANOUANZE PARA	STE COOP AGR SIM ANOUANZE PARA	07-09-31-71-82	COMMERCE
57	SOCIETE DES ENTREPRISES DIANE	S.E. D	05-05-77-34-45	COMMERCE

RAN G	RAISON SOCIALE	SIGLE	CONTACT	BRANCHE D'ACTIVITE
58	GROUPE SCOLAIRE LAMINE KONE	GROUPE SCOLAIRE LAMINE KONE	07-07-86-36-95	ENSEIGNEMENT
59	TRABOULSI REDA	ETS TRABOULSI	07-07-93-76-50	COMMERCE
60	ZARA TRANSIT	ZARA TRANSIT	27-21-24-28-20	TRANSPORTS ET ENTREPOSAGE
61	MADALY SANTE	MADALY SANTE	27-22-41-82-54	COMMERCE
62	BAMBA VALY	SHELL LA GAGNOA	07-07-49-16-64	COMMERCE
63	STATION OIL LIBYA	OIL LYBIA	05-05-29-29-32	COMMERCE
64	TRANSCOM-CI SARL	TRANSCOM-CI SARL	07-07-96-20-39	TRANSPORTS ET ENTREPOSAGE
65	CLINIQUE MEDICALE TRADE	CLINIQUE MEDICALE TRADE	07-48-92-47-45	ACTIVITÉS POUR LA SANTÉ HUMAINE ET L'ACTION SOCIALE
66	PONTICELLI COTE D'IVOIRE	PONTICELLI COTE D'IVOIRE	27-22-41-36-58	ACTIVITES DE FABRICATION
67	JESA WEST AFRICA	JESA WEST AFRICA	05-64-94-33-65	ACTIVITÉS SPECIALISEES, SCIENTIFIQUES ET TECHNIQUES
68	N'GUETTA FRANSISKA	N'GUETTA FRANSISKA	07-57-14-06-14	COMMERCE
69	ETABLISSEMENT SONNA	ETABLISSEMENT SONNA	05-44-49-04-51	COMMERCE
70	LICVEM SHIPPING & LOGISTICS IVORY COAST	LSLIC	27-21-24-04-95	TRANSPORTS ET ENTREPOSAGE
71	AGRI-CENTRALE SCOOP	AGRI-CENTRALE SCOOP	07-07-05-37-30	COMMERCE
72	SOCIETE CIVILE IMMOBILIERE AKU	SOCIETE CIVILE IMMOBILIERE AKU	27-22-29-21-28	ACTIVITES IMMOBILIERES
73	NAIMA INTERNATIONAL	NAIMA INTERNATIONAL	07-88-59-38-63	TRANSPORTS ET ENTREPOSAGE
74	AL BAGHDADI ALI	ETS AKWABA	27-33-79-28-22	COMMERCE
75	SOCIETE COOPERATIVE SYMPLIFIEE DES ECO AGRICULTEURS	SCOOP ECAMOS	01-03-98-24-00	COMMERCE
76	AIDIBI ALI	AIDIBI ALI	07-09-24-03-03	COMMERCE
77	SOCIETE COOPERATIVE SIMPLIFIE AGRICOLE DE MEO	SCOOP AM	07-48-72-30-00	COMMERCE
78	SOCIETE COOPERATIVE AGRICOLE DE GUITRY	SCOOGUI / COOP.CA	05-46-23-22-42	COMMERCE
79	NOUVELLE PHARMACIE AYATHA	NOUVELLE PHARMACIE AYATHA	07-08-08-65-51	COMMERCE
80	CABINET VETERINAIRE AGNIBILEKROU (CAVETA)	CABINET VETERINAIRE AGNIBILEKROU (CAVETA)	07-57-88-31-59	ACTIVITÉS SPECIALISEES, SCIENTIFIQUES ET TECHNIQUES
81	LEAN DISTRIBUTION	LEAN DISTRIBUTION	07-07-72-30-57	INFORMATION ET COMMUNICATION
82	CISSE DAOUDA (ETS CISSE DAOUDA)	CISSE DAOUDA (ETS CISSE DAOUDA)	07-08-62-06-66	TRANSPORTS ET ENTREPOSAGE
83	AD AVIATION	AD AVIATION	27-21-58-70-65	TRANSPORTS ET ENTREPOSAGE
84	NEYRET CHRISTIAN MAURICE	NEYRET CHRISTIAN MAURICE	27-21-35-05-65	CONSTRUCTION
85	WISSAM RIZKALLAH BOUTROS	WISSAM RIZKALLAH BOUTROS	07-07-79-18-81	COMMERCE
86	STE COOP. AGRI.'ROLLO'DE LUENOUFLA	STE COOP. AGRI.'ROLLO'DE LUENOUFLA	27-31-62-41-71	COMMERCE
87	GROUPE CONSEILS ET STRATEGIES INTERNATIONALE POLE POLYTECHNIQUE	GROUPE CSI	05-05-05-96-63	ENSEIGNEMENT
88	ETABLISSEMENT AC SARL	ETABLISSEMENT AC SARL	01-01-05-07-08	ACTIVITES DE SERVICES, DE SOUTIEN ET DE BUREAU

RAN G	RAISON SOCIALE	SIGLE	CONTACT	BRANCHE D'ACTIVITE
89	IVOIRE TRAVAUX 2000 CATEL	IT2000 CATEL	27-21-25-90-62	CONSTRUCTION
90	SAFEPARTNERS	SAFEPARTNERS	05-94-87-24-56	CONSTRUCTION
91	IVOIRE ELECT SERVICE	IVOIRE ELECT SERVICE	27-21-24-47-61	CONSTRUCTION
92	SOCIETE COOPERATIVE SABALISAN DE JEANNOTKRO	COOP CA COSA	07-07-66-74-30	COMMERCE
93	SOCIETE IVOIRIENNE DE CONDITIONNEMENT DE SAN-PEDRO	SICOSAP	27-34-71-05-26	AGRICULTURE, SYLVICULTURE ET PECHE
94	SOCIETE COOPERATIVE AVEC CONSEIL D'ADMINISTRATION	COOP-CA C A DT	07-09-58-38-95	COMMERCE
95	VERY IMPORT RESIDENCE	VERY IMPORT RESIDENCE	27-20-24-43-19	ACTIVITES IMMOBILIERES
96	ALIMENTATION IVOIRE	ALIMENTATION IVOIRE	07-08-63-04-23	ACTIVITES DE FABRICATION
97	CENTRALE D'ACHAT DES 3 T	CENTRALE D'ACHAT DES 3 T	27-20-22-67-52	COMMERCE
98	GAUFF CONSULTANTS AFRIQUE	GCA	27-22-44-40-82	ACTIVITES SPECIALISEES, SCIENTIFIQUES ET TECHNIQUES
99	COURTCONCEPTCONST BAT	3 CB	07-58-55-52-81	CONSTRUCTION
100	CHOUR NADER ABDEL	CHOUR NADER ABDEL	00-00-00-00-00	COMMERCE
101	TRANSPORT KOUAO SAMUEL S.A.R. L	KS TRANSPORT	27-20-37-57-46	TRANSPORTS ET ENTREPOSAGE
102	DWACI	DWACI	27-21-54-37-16	COMMERCE
103	TOP TRANSPORT LOGISTIQUE ET SERVICES	TOP TRANSPORT LOGISTIQUE ET SERVICES	01-01-00-00-42	TRANSPORTS ET ENTREPOSAGE
104	VODI MONA ALEXIA FLORLY (MONA SCES)	VODI MONA ALEXIA FLORLY (MONA SCES)	07-09-69-69-93	ACTIVITES DE SERVICES, DE SOUTIEN ET DE BUREAU
105	AVEL TRANSSA	AVEL TRANSSA	07-47-13-79-47	TRANSPORTS ET ENTREPOSAGE
106	KAYM	KAYM	27-21-24-42-39	ENSEIGNEMENT
107	STE COOP SIM PRO BINKELEMENT	STE COOP SIM PRO BINKELEMENT	05-05-01-32-85	COMMERCE
108	AZITO ENERGIE HOLDING	AZITO ENERGIE HOLDING	27-22-40-08-00	ACTIVITES FINANCIERES ET D'ASSURANCE
109	UTB EXPRESS	UE	27-21-24-18-34	TRANSPORTS ET ENTREPOSAGE
110	MAISON ET BRICOLAGE	MAISON ET BRICOLAGE	27-20-31-10-10	COMMERCE
111	KHALED HAMED MROUE (KHM)	KHALED HAMED MROUE (KHM)	27-21-28-66-23	ACTIVITES DE FABRICATION
112	COOPERATIVE AGRICOLE DE DEVELOP.DU HAUT SASSANDRA	CADEVASH	05-04-03-02-08	COMMERCE
113	VEHICULES D'OCASIONS	VEO	27-21-21-22-22	COMMERCE
114	BUREAU D'ETUDE ET DE REALISATION D'OUVRAGE	BERO	27-21-26-17-61	CONSTRUCTION
115	SKY ARCHITECTES	SKY ARCHITECTES	27-22-20-31-62	ACTIVITES SPECIALISEES, SCIENTIFIQUES ET TECHNIQUES
116	SOCIETE IVOIRIENNE DE COMMERCIALISATION DU CAFE ET DU CACAO	SOCIETE IVOIRIENNE DE COMMERCIALISATION DU CAFE ET DU CACAO	27-21-27-14-24	COMMERCE
117	DABIRE PIERRE	DABIRE PIERRE	27-21-35-75-23	COMMERCE
118	SOCIETE AMAIRA INTERNATIONAL	SOCIETE AMAIRA INTERNATIONAL	07-59-16-95-45	COMMERCE
119	SOCIETE IMMOBILIERE LES PERLES DE MAEV	SCI LES PERLES DE MAEV	07-57-82-79-49	ACTIVITES IMMOBILIERES

RAN G	RAISON SOCIALE	SIGLE	CONTACT	BRANCHE D'ACTIVITE
120	SOCIETE IVOIRE CERAMIC	SOCIETE IVOIRE CERAMIC	07-08-08-02-07	COMMERCE
121	INEO ENERGY ET SYSTEMS SUCCURSALE DE COTE D'IVOIRE	INEO ENERGY ET SYSTEMS SUCCURSALE DE COTE D'IVOIRE	27-21-34-07-70	ACTIVITES DE FABRICATION
122	SOCIETE COOPERATIVE AGRICOLE IVOIRE DE SAN PEDRO	SOCOIA COOP-CA	07-07-75-55-54	COMMERCE
123	ATELIER DE TRAVAUX BÂTIMENTS ET SERVICES DIVERS	ATELIER DE TRAVAUX BÂTIMENTS ET SERVICES DIVERS	07-08-24-74-08	CONSTRUCTION
124	GIO GUILLAUME	GIO	07-09-59-49-00	COMMERCE
125	BOULANGERIE L'AMIE DES PAINS	BAP	27-22-46-59-60	ACTIVITES DE FABRICATION
126	ETS D.H	ETS D.H	27-21-24-15-25	COMMERCE
127	ASSOCIATION GESTIONNAIRE DU GROUPE SCOLAIRE MADELEINE DANIEL	ASSOCIATION GESTIONNAIRE DU GROUPE SCOLAIRE MADELEINE DANIEL	07-78-18-00-49	ENSEIGNEMENT
128	A K SERVICES	A K SERVICES	07-09-74-69-76	COMMERCE
129	CIMOTORS CORPORATION	CIMOTORS CORPORATION	07-78-73-91-79	COMMERCE
130	STE COOP SIMPL AGR YEYASSO MAN	STE COOP SIMPL AGR YEYASSO MAN	07-08-29-90-51	COMMERCE
131	COMAITEK SARL	COMAITEK SARL	27-22-42-00-25	COMMERCE
132	SOMAFOR	SOMAFOR	27-22-41-58-93	COMMERCE
133	COOP. AGR DE N'DRIKRO SINFRA	COOP. AGR DE N'DRIKRO SINFRA	07-09-58-58-59	COMMERCE
134	AFRICA FOOD	AFRICA FOOD	01-42-51-82-69	COMMERCE
135	COMPTOIR IVOIRIEN DE PRODUITS TROPICAUX	CIPAX	01-03-45-54-55	COMMERCE
136	SAWADOGO ISSAKA	SAWADOGO ISSAKA	00-00-00-00-00	COMMERCE
137	SOMOGAF-CI	SOMOGAF-CI	27-20-37-01-90	COMMERCE
138	INSTITUT LIBANAIS ENSEIGNEMENT	ILE	07-07-50-14-84	ENSEIGNEMENT
139	STARCOSMETIC	STARCOSMETIC	27-23-50-94-64	ACTIVITES DE FABRICATION
140	SOCIETE COOPERATIVE AGRICOLES ESPOIR DE M'BATTO	COOP CA CAEMBA	01-50-52-28-23	COMMERCE
141	DISTRIBUTION ET COMMERCE DE BOISSONS	DISTRICOB	27-23-45-87-33	COMMERCE
142	OUATTARA TIEMOKO MAGAN	OUATTARA TIEMOKO MAGAN	05-84-84-00-44	COMMERCE
143	PHARMA PARTNERS	PHARMA PARTNERS	27-22-49-03-30	COMMERCE
144	SOCIETE DE LOGISTIQUES ET DES TRAVAUX	SILOTRA	27-34-71-82-86	CONSTRUCTION
145	J.F.R GROUPE	J.F.R GROUPE	07-89-53-44-70	CONSTRUCTION
146	COMARA MAMERY	COMARA MAMERY	07-08-62-69-60	COMMERCE
147	SOCIETE AFRICAINE D'INDUSTRIE ET DE COMMERCE EN CÔTE D'IVOIR	SAFCOMCI	05-04-22-22-22	COMMERCE
148	SOCIETE D'EQUIPEMENT ET D'AMEN	SOCIETE D'EQUIPEMENT ET D'AMEN	01-43-43-23-22	CONSTRUCTION
149	GROUPE SCOLAIRE L'ARDOISE	GROUPE SCOLAIRE L'ARDOISE	01-02-02-10-00	ENSEIGNEMENT
150	SIFCA COMAFRIQUE ASSURANCE	SIFCA COMAFRIQUE ASSURANCE	07-08-99-90-14	ACTIVITÉS FINANCIÈRES ET D'ASSURANCE
151	COTE DES METAUX SA	COTE DES METAUX SA	05-44-11-65-77	COMMERCE

RAN G	RAISON SOCIALE	SIGLE	CONTACT	BRANCHE D'ACTIVITE
152	CENTRALE DE PROPHYLAXIE VETERINAIRE AFRIQUE	CENTRALE DE PROPHYLAXIE VETERINAIRE AFRIQUE	27-21-25-39-36	ACTIVITÉS SPECIALISEES, SCIENTIFIQUES ET TECHNIQUES
153	CONNECTING PRODUCTS TECHNOLOGIES	C.P. TECHNOLOGIES	27-23-53-24-20	INFORMATION ET COMMUNICATION
154	GRANDE PHARMACIE DE L'AGNEBY	GRANDE PHARMACIE DE L'AGNEBY	05-06-25-60-05	COMMERCE
155	GENERAL F BOAT	GENERAL F BOAT	07-09-10-89-89	ACTIVITES DE FABRICATION
156	SCI DECORASAN	SCI DECORASAN	27-21-34-25-26	CONSTRUCTION
157	SUCCESSFUL TELECOM ET POWER TECHNOLOGIES SARL	SUCCESSFUL TELECOM ET POWER TECHNOLOGIES SARL	27-23-46-26-59	INFORMATION ET COMMUNICATION
158	SUD CONTRACTORS	SUD CONTRACTORS	07-59-26-11-11	ACTIVITES DE SERVICES, DE SOUTIEN ET DE BUREAU
159	STE COOP AVEC CA FOUNDARA DOKE	STE COOP AVEC CA FOUNDARA DOKE	07-48-99-32-67	COMMERCE
160	INVESTIR PLUS	INVESTIR PLUS	07-09-85-85-42	COMMERCE
161	COMPTOIR IVOIRIEN DE PRODUITS AGRICOLAS	CIPAG	27-21-24-21-34	COMMERCE
162	SKAIKY NABIH	SKAIKY NABIH	07-07-01-95-71	COMMERCE
163	NH CONSULTING AND ENGINEERING	NH CONSULTING AND ENGINEERING	05-05-54-54-87	ACTIVITÉS SPECIALISEES, SCIENTIFIQUES ET TECHNIQUES
164	CABINET AXIAL-COTE D'IVOIRE	AXIAL-CI	27-20-47-81-68	CONSTRUCTION
165	NEMBEL INVEST SA	NEMBEL INVEST	27-20-33-78-02	AGRICULTURE, SYLVICULTURE ET PECHE
166	TOUCH SOLUTIONS	TOUCH SOLUTIONS	05-74-27-78-88	COMMERCE
167	SARAH BALLOUT	SARAH BALLOUT	27-22-40-55-55	COMMERCE
168	GOLD CONSTRUCTION	GOLD CONSTRUCTION	27-24-21-82-31	CONSTRUCTION
169	SOCIETE COMMERCE INDUSTRIE ET TRANSPORT	SOCIETE COMMERCE INDUSTRIE ET TRANSPORT	27-21-21-45-80	TRANSPORTS ET ENTREPOSAGE
170	DR SIKONGO TOFANGUI T	DR SIKONGO TOFANGUI T	07-08-13-31-94	COMMERCE
171	NOUR	NOUR	07-07-49-02-49	COMMERCE
172	SOCIETE IVOIRIENNE DE TOURISME ET HOTELLERIE	SITHO	27-21-30-24-96	HEBERGEMENT ET RESTAURATION
173	SOCIETE POUR TRANSFORMATION DES GRAINES OLEAGINEUSES	SOCIETE POUR TRANSFORMATION DES GRAINES OLEAGINEUSES	07-07-06-23-55	ACTIVITES DE FABRICATION
174	MAMADOU KONE	MAMADOU KONE	05-05-04-82-10	CONSTRUCTION
175	PHARMACIE DE LA GARE SOUBRE	PHARMACIE DE LA GARE SOUBRE	27-34-72-28-77	COMMERCE
176	SOUTHBRIGDE PARTNERS	SOUTHBRIGDE PARTNERS	07-58-88-00-00	ACTIVITÉS FINANCIÈRES ET D'ASSURANCE
177	SCOOPSCCA	SCOOPSCCA	07-09-53-42-31	COMMERCE
178	DIABY INZA (DIABY INZA TRANSPORT	DIT	07-07-44-51-69	TRANSPORTS ET ENTREPOSAGE
179	HORECAF	HORECAF	27-21-24-72-51	ACTIVITES DE FABRICATION
180	HOTEL BELLECOTE	HOTEL BELLECOTE	07-58-03-61-41	HEBERGEMENT ET RESTAURATION
181	PHARMACIE NERO	PHARMACIE NERO	07-07-03-83-92	COMMERCE
182	SOCIETE DE COOPERATIVE AVEC CONSEIL D'ADMINISTRATION	COOP-CA API	07-09-18-82-12	COMMERCE

RAN G	RAISON SOCIALE	SIGLE	CONTACT	BRANCHE D'ACTIVITE
183	SAVANES SOLUTIONS	2S	07-08-20-03-09	CONSTRUCTION
184	CEFACL	CEFACL	07-07-09-95-34	ACTIVITÉS SPECIALISEES, SCIENTIFIQUES ET TECHNIQUES
185	PHARMACIE SAINTE LAURENT	PHARMACIE SAINTE LAURENT	27-23-54-01-34	COMMERCE
186	AGRICULTURAL SOLUTION FOR AFRI	AGRICULTURAL SOLUTION FOR AFRI	07-67-53-67-69	ACTIVITÉS SPECIALISEES, SCIENTIFIQUES ET TECHNIQUES
187	PHARMACIE SAINTE AGATHE	PHARMACIE SAINTE AGATHE	27-22-47-48-19	COMMERCE
188	COMMERCE GENERAL ET BATIMENTS	COMMERCE GENERAL ET BATIMENTS	07-07-91-90-40	ACTIVITES DE FABRICATION
189	BOITRIN N'DABBIEN ALEX	BOITRIN N'DABBIEN ALEX	07-58-93-71-73	COMMERCE
190	SORANO	SORANO	27-20-21-10-52	INFORMATION ET COMMUNICATION
191	ECOFIRMA COTE D'IVOIRE SARL	ECOFIRMA COTE D'IVOIRE SARL	25-22-00-90-60	CONSTRUCTION
192	BOUAKE BETON	BOUAKE BETON	07-47-05-05-27	ACTIVITES DE FABRICATION
193	JYANGSU PROVINCIAL CONSTRUCTION GROUP IVORY COAST	JYANGSU PROVINCIAL CONSTRUCTION GROUP IVORY COAST	05-46-55-52-51	CONSTRUCTION
194	COOPERATIVE AGRICOLE MANTOUOHOU D"ALEPE	COOPAMA	05-05-05-28-20	COMMERCE
195	GETRAM	GETRAM	07-07-01-60-57	TRANSPORTS ET ENTREPOSAGE
196	BAAJOUR HASSAN	BAAJOUR HASSAN	07-87-28-20-28	ACTIVITES DE FABRICATION
197	TOHOURI GNAHOUA MARIUS DESIRE	TOHOURI GNAHOUA MARIUS DESIRE	07-08-91-31-92	COMMERCE
198	STE COOP AVEC CONSEIL D AMINISTRATION UNITE SOLIDARITE DES CACAOULTEURS D PPOUESSO ET COOP CA USOCAS	STE COOP AVEC CONSEIL D AMINISTRATION UNITE SOLIDARITE DES CACAOULTEURS D PPOUESSO ET COOP CA USOCAS	07-49-49-42-08	COMMERCE
199	PHARMACIE NOUR	PHARMACIE NOUR	27-36-86-07-39	COMMERCE
200	OMA LOGISTICS COTE D'IVOIRE	OMA LOGISTICS COTE D'IVOIRE	27-22-52-72-15	TRANSPORTS ET ENTREPOSAGE
201	SICODEM ENERGIES	SICODEM ENERGIES	01-71-55-55-21	CONSTRUCTION
202	PERFORM DISTRIBUTION	PERFORM DISTRIBUTION	07-79-07-07-07	COMMERCE
203	MIXTA COTE D'IVOIRE	MIXTA COTE D'IVOIRE	27-22-47-67-31	CONSTRUCTION
204	INSTITUT COEUR DE GRACE	INSTITUT COEUR DE GRACE	27-22-48-98-98	ACTIVITÉS POUR LA SANTÉ HUMAINE ET L'ACTION SOCIALE
205	ENTREPRISE GNLE BAMBA TRANS	ENTREPRISE GNLE BAMBA TRANS	07-09-31-46-10	TRANSPORTS ET ENTREPOSAGE
206	ETS SAMANDJE SA	ETS SAMANDJE SA	07-07-12-85-10	HEBERGEMENT ET RESTAURATION
207	CONSEIL ASSISTANCE FORMATION E	CONSEIL ASSISTANCE FORMATION E	25-23-00-09-29	ACTIVITÉS SPECIALISEES, SCIENTIFIQUES ET TECHNIQUES
208	NOUVELLE COSMETOLOGIE KAERA	NCK	27-23-50-94-50	ACTIVITES DE FABRICATION
209	PREMIUM FOOD	PREMIUM FOOD	08-19-94-17-55	COMMERCE
210	G S N AFRIQUE	G S N AFRIQUE	07-58-11-31-54	AGRICULTURE, SYLVICULTURE ET PECHE

RAN G	RAISON SOCIALE	SIGLE	CONTACT	BRANCHE D'ACTIVITE
211	OCEAN COTE D'IVOIRE TRANSPORT	OCEAN COTE D'IVOIRE TRANSPORT	07-07-32-53-08	TRANSPORTS ET ENTREPOSAGE
212	DIAGNOSTIQUE AU LABORATOIRE	DIAGNOSTIQUE AU LABORATOIRE	07-57-22-90-37	COMMERCE
213	KOUAKOU AHOU BERTINE	KOUAKOU AHOU BERTINE	07-47-59-86-87	COMMERCE
214	CORLAY	CORLAY BASSAM	07-07-87-12-77	COMMERCE
215	SOCIETE COOP PR LE BON.PR.AGR GAGNOA	SOCIETE COOP PR LE BON.PR.AGR GAGNOA	07-08-14-62-58	COMMERCE
216	MJC TRADE	MJC TRADE	27-22-55-45-15	COMMERCE
217	TROPIK AUTO	TROPIK AUTO	07-08-85-36-55	COMMERCE
218	PHARMACIE ANGRE	PHARMACIE ANGRE	27-22-42-11-06	COMMERCE
219	GONDWANA CITY PRODUCTION	GCP	27-22-41-06-30	ACTIVITÉS ARTISTIQUES, SPORTIVES ET RECREATIVES
220	ITRACI	ITRACI	27-22-48-37-05	COMMERCE
221	MOHAMED LEMINE OULD ALEM	MOHAMED LEMINE OULD ALEM	27-32-76-22-55	COMMERCE
222	MME CHALHOUB FATIME"Q.A. P"	"Q.A. P"	27-21-36-10-74	COMMERCE
223	N'GUESSAN KOUASSI ANTOINE	N'GUESSAN KOUASSI ANTOINE	07-58-82-73-88	COMMERCE
224	TOP CHRONOCI	TOP CHRONOCI	07-08-03-96-02	TRANSPORTS ET ENTREPOSAGE
225	TITAN SECURITE SERVICES	TITAN SECURITE SERVICES	07-07-69-35-08	ACTIVITES DE SERVICES, DE SOUTIEN ET DE BUREAU
226	ETABLISSEMENT CISSE	ETABLISSEMENT CISSE	27-23-46-89-13	COMMERCE
227	HYDROLOGY CONSULTING	HYDROCO	07-47-90-27-88	ACTIVITÉS SPECIALISEES, SCIENTIFIQUES ET TECHNIQUES
228	ENTREPRISE SORO NAMBE ET FILS	ENTREPRISE SORO NAMBE ET FILS	07-58-10-73-54	COMMERCE
229	INDUSTRIE DE TEXTILE EN COTE D'IVOIRE SOCIETE NOUVELLE (ITEXI SN)	INDUSTRIE DE TEXTILE EN COTE D'IVOIRE SOCIETE NOUVELLE (ITEXI SN)	07-07-94-10-26	ACTIVITES DE FABRICATION
230	SOCIETE IVOIRIENNE DE COPROPRIETE ET DE GERANCE	SICOGERE	07-77-35-90-45	ACTIVITES IMMOBILIERES
231	GROUPEMENT D'INDUSTRIES GENERALES	GROUPEMENT D'INDUSTRIES GENERALES	27-23-46-68-34	ACTIVITES DE FABRICATION
232	COMPAGNIE INDUSTRIELLE DE CONSTRUCTION	COMPAGNIE INDUSTRIELLE DE CONSTRUCTION	07-07-88-01-82	CONSTRUCTION
233	CHIMIE COLLECTIVITES INDUSTRIES (2CI)	CHIMIE COLLECTIVITES INDUSTRIES (2CI)	27-21-35-94-35	ACTIVITES DE SERVICES, DE SOUTIEN ET DE BUREAU
234	ZEID IMAD	ZEID IMAD	25-21-00-98-33	COMMERCE
235	ATM INFORMATIQUE	ATM INFORMATIQUE	27-21-24-39-81	COMMERCE
236	SODIMAS COTE D'IVOIRE	SODIMAS CI	27-22-41-82-52	ACTIVITES DE FABRICATION
237	SOCIETE DE MAINTENANCE INSTALL	SOCIETE DE MAINTENANCE INSTALL	27-21-59-38-44	ACTIVITES DE FABRICATION
238	STE COOP DES NOUVEAUX AGRI SBR	STE COOP DES NOUVEAUX AGRI SBR	25-21-00-98-33	COMMERCE
239	LANA CAFE CACAO	LANA CAFE CACAO	07-09-18-09-18	COMMERCE
240	SOCIETE IVOIRIENNE DE MAINTENANCE ET DISTRIBUTION D'ACCESSOIRES	SIMDA	27-21-75-16-29	COMMERCE
241	PHARMACIE DU MARCHE DE GUIGLO	PHARMACIE DU MARCHE DE GUIGLO	07-07-87-83-34	COMMERCE

RAN G	RAISON SOCIALE	SIGLE	CONTACT	BRANCHE D'ACTIVITE
242	GRADUATE SCHOOL OF MANAGEMENT	GSM	27-23-52-88-13	ENSEIGNEMENT
243	STE COOP AGRICOLE DU BANDAMA (SOCABA SCOOPS)	STE COOP AGRICOLE DU BANDAMA (SOCABA SCOOPS)	05-06-50-08-48	COMMERCE
244	JEAL BTP	JEAL BTP	07-07-53-07-54	CONSTRUCTION
245	DRO BAMBA TRAVAUX SARL	DBT SARL	07-07-86-32-65	CONSTRUCTION
246	ECOLE D ARCHITECTURE D ABIDJAN	ECOLE D ARCHITECTURE D ABIDJAN	27-22-00-66-91	ENSEIGNEMENT
247	STE COOP AV CA YEYON APPROMP A	STE COOP AV CA YEYON APPROMP A	07-07-24-07-18	COMMERCE
248	SOCIETE COOPERATIVE SIMPLIFIEE AGRICOLE MONT GBIAN	SCOOPS AMONGBI	05-44-44-76-18	COMMERCE
249	INSTITUT VOLTAIRE POUR L'ENSEIGNEMENT SUPERIEUR, TECHNIQUE ET PROFESSIONNEL (IVESTP)	INSTITUT VOLTAIRE POUR L'ENSEIGNEMENT SUPERIEUR, TECHNIQUE ET PROFESSIONNEL (IVESTP)	07-07-70-05-05	ENSEIGNEMENT
250	KONE ADAMA	STATION TOTAL	05-66-26-26-26	COMMERCE
251	SOCIETE SANS PAREIL	SOCIETE SANS PAREIL	27-22-00-37-38	COMMERCE
252	LIL' DISTRIBUTION	LIL' DISTRIBUTION	07-07-98-24-47	COMMERCE
253	KAINACOM CI	KAINACOM CI	07-88-10-46-55	ACTIVITÉS SPECIALISEES, SCIENTIFIQUES ET TECHNIQUES
254	SPIRAL CI CONSTRUCTIONS	SPIRAL CI CONSTRUCTIONS	27-21-75-06-00	CONSTRUCTION
255	KHATHUS SERVICE	KHATHUS SERVICE	07-49-56-95-10	COMMERCE
256	PHARMACIE NASSARA SARL	PHARMACIE NASSARA SARL	07-47-96-12-79	COMMERCE
257	CHRONOPOST INTERNATIONAL	CHRONOPOST	27-21-24-71-06	TRANSPORTS ET ENTREPOSAGE
258	SOCIETE COOPERATIVE DES PRODUCTEURS AGRICOLES	SOCOPAMAD	05-05-92-65-93	COMMERCE
259	VENTE DE PRODUITS PETROLIERS	VENTE DE PRODUITS SPETROLIERS	07-07-96-99-21	COMMERCE
260	AMORE	AMORE	07-07-61-39-39	ACTIVITES DE FABRICATION
261	COOPERATIVE AGRICOLE LA PAIX DE BLENIMEQUIN	COOPCALAPAIXBLEN	07-79-24-32-09	COMMERCE
262	ADHAINI HUSEIN	ADHAINI HUSEIN	07-07-37-65-39	COMMERCE
263	COMPTOIR AFRICAINE DE MAT. A ABIDJAN	CAMAA	27-21-24-19-75	COMMERCE
264	KROU KOUA	KROU KOUA	07-07-03-96-06	COMMERCE
265	SOCIETE NOUVELLE DE DISTRIBUTION	SOCIETE NOUVELLE DE DISTRIBUTION	01-01-00-00-27	COMMERCE
266	YAO KOFFI RENE	HFP	27-21-35-88-44	ENSEIGNEMENT
267	SOCIETE COOPERATIVE AGRICOLE SABABOU DE DALOA	COOP-CA COASADA	07-09-67-47-52	COMMERCE
268	INEQ INTERNATIONAL	INEQ INTERNATIONAL	27-22-42-35-65	CONSTRUCTION
269	SDOLSTE DE DIST. OPT.	SDOLSTE DE DIST. OPT.	27-20-33-44-84	COMMERCE
270	ARN COTE D'IVOIRE	ARN COTE D'IVOIRE	07-08-48-11-58	INFORMATION ET COMMUNICATION
271	CLINIQUE MEDICALE DANGA	CLINIQUE DANGA	27-22-48-22-22	ACTIVITÉS POUR LA SANTÉ HUMAINE ET L'ACTION SOCIALE
272	OUEDRAOGO ISSOUF	SHELL	27-35-91-82-93	COMMERCE
273	SCOOP AWANE DE GUIBEROUACOOP CA	SCOOP AWANE DE GUIBEROUACOOP CA	07-57-98-01-20	COMMERCE

RAN G	RAISON SOCIALE	SIGLE	CONTACT	BRANCHE D'ACTIVITE
274	IVOIRE TRANSIT ACCONAGE MAN CO	IVOIRE TRANSIT ACCONAGE MAN CO	07-57-04-95-64	TRANSPORTS ET ENTREPOSAGE
275	BAROU NOMA AIME VALENTIN	STATION TOTAL	27-34-72-45-27	COMMERCE
276	HAYAMM TRADING	HAYAMM TRADING	05-05-91-82-01	COMMERCE
277	SOCIETE COOPERATIVE DEMA YOALO DE TOUBA	SO.CO.D.Y.T	07-07-04-27-69	COMMERCE
278	CASH DEAL CÔTE D'IVOIRE	CASH DEAL CI	07-07-38-30-15	ACTIVITÉS FINANCIÈRES ET D'ASSURANCE
279	SOCIETE DE GARDIENNAGE SURVEILLANCE PROTECTION	GSP	27-21-35-10-08	ACTIVITES DE SERVICES, DE SOUTIEN ET DE BUREAU
280	PRESTIGE CENTER SARL (PCS)	PRESTIGE CENTER SARL (PCS)	07-58-22-73-60	INFORMATION ET COMMUNICATION
281	IVOIRIENNE DE DISTRIBUTION	IDT	27-34-71-17-40	COMMERCE
282	ETABLISSEMENT KOUASSI	ETABLISSEMENT KOUASSI	07-07-98-24-47	COMMERCE
283	STD TCHANG SARLU	STD TCHANG SARLU	07-07-29-16-94	COMMERCE
284	PELEC & MIG	PELEC & MIG	07-09-48-94-89	CONSTRUCTION
285	E T I F	E T I F	07-07-65-37-95	CONSTRUCTION
286	CAFCO SARL	CAFCO SARL	27-21-75-63-60	COMMERCE
287	BERTRAND PECHE EXPEDITION	BERTRAND PECHE EXPEDITION	27-21-25-67-44	AGRICULTURE, SYLVICULTURE ET PECHE
288	IVOIRE DISTRIBUTION SERVICE	IVOIRE DISTRIBUTION SERVICE	07-07-60-17-00	COMMERCE
289	COOPERATIVE AGRICOLE BEKANTI DE DIEGONEFLA	CABEDI	05-05-39-10-91	COMMERCE
290	LES PALMES IMMOBILIERS	LES PALMES IMMOBILIERS	07-07-48-18-60	CONSTRUCTION
291	OPES HOLDING SA	OPES HOLDING SA	07-09-55-11-66	CONSTRUCTION
292	COOPCAPROCANSO	COOPCAPROCANSO	07-07-50-62-99	COMMERCE
293	GLOBALE PROTECTION	GLOBALE PROTECTION	27-22-51-47-60	ACTIVITES DE SERVICES, DE SOUTIEN ET DE BUREAU
294	LEADER SERVICES	LEADER SERVICES	07-47-93-04-16	COMMERCE
295	VERACI	VERACI	07-07-24-95-96	COMMERCE
296	LUXE RESIDENCE	LR	27-22-41-08-94	CONSTRUCTION
297	GREEN WAYS	GREEN WAYS	05-05-56-24-12	TRANSPORTS ET ENTREPOSAGE
298	AFRICAN BROADCAST SERVICES COTE D'IVOIRE	ABSCI	07-58-82-89-82	INFORMATION ET COMMUNICATION
299	GNIONDET	GNIONDET	07-08-06-01-79	COMMERCE
300	LUXURY CERAMIC LE ROI	LUXURY CERAMIC LE ROI	07-08-54-00-00	COMMERCE
301	COOPERATIVE AGRICOLE EYO ENIAN DE NOUVEAU	COOPERATIVE AGRICOLE EYO ENIAN DE NOUVEAU	07-58-46-56-26	COMMERCE
302	GROUPE TECHNOLOGIE ET NEGOCE	GROUPE TECHNOLOGIE ET NEGOCE	27-22-50-21-43	INFORMATION ET COMMUNICATION
303	POLYCLINIQUE CENTRALE DABOBO	PCA	27-24-47-71-30	ACTIVITÉS POUR LA SANTÉ HUMAINE ET L'ACTION SOCIALE
304	BAKASSA LOUKOU EDOUARD TRANSIT	BAKASSA LOUKOU EDOUARD TRANSIT	27-21-35-34-86	TRANSPORTS ET ENTREPOSAGE

RAN G	RAISON SOCIALE	SIGLE	CONTACT	BRANCHE D'ACTIVITE
305	STE COOP ETIHAD DE GAGNOA	STE COOP ETIHAD DE GAGNOA	07-08-48-52-36	COMMERCE
306	TENSY SERVICES	TENSY SERVICES	07-47-30-47-74	COMMERCE
307	COOP. C.A. COOTIENOULA	COOP. C.A. COOTIENOULA	07-08-69-12-48	COMMERCE
308	FOA	FOA	07-88-88-13-13	AGRICULTURE, SYLVICULTURE ET PECHE
309	ETCHIAN ABO CLEMENT	ETCHIAN ABO CLEMENT	07-07-10-82-92	COMMERCE
310	COULIBALY BINTOU	COULIBALY BINTOU	07-47-46-32-62	COMMERCE
311	KONE MOUSSA	KONE MOUSSA	21-36-86-01-74	COMMERCE
312	LUXSOR	LUXSOR	07-77-30-30-00	ACTIVITES DE FABRICATION
313	MAIX-DIS SARL	MAIX-DIX SARL	27-22-41-27-30	COMMERCE
314	LINX SERVICES SECURITY	LSS	27-31-63-70-69	ACTIVITES DE SERVICES, DE SOUTIEN ET DE BUREAU
315	ETRANSIT	ETRANSIT	27-21-25-56-28	TRANSPORTS ET ENTREPOSAGE
316	GENESIS CONCEPTION	GENESIS CONCEPTION	27-22-42-38-38	INFORMATION ET COMMUNICATION
317	GOUDA LODJA PAULINE	SHELL RO CHU	07-57-97-53-97	COMMERCE
318	HYDR'AFRIQUE	HYDR'AFRIQUE	07-08-48-18-58	TRANSPORTS ET ENTREPOSAGE
319	AFRICAN PALM PRODUCT	AFRICAN PALM PRODUCT	07-57-01-53-53	ACTIVITES DE FABRICATION
320	SETREX	SETREX	07-07-10-82-92	ACTIVITES IMMOBILIERES
321	SADA MOTORS COTE D'IVOIRE	SADA MOTORS COTE D'IVOIRE	07-07-38-18-16	COMMERCE
322	PHARMACIE CARREFOUR KOWEIT	PHARMACIE CARREFOUR KOWEIT	07-47-23-61-40	COMMERCE
323	AMK SECURITY	AMK SECURITY	07-77-14-95-98	ACTIVITES DE SERVICES, DE SOUTIEN ET DE BUREAU
324	SOCIETE COOPERATIVE AGRICOLE DE SCAF	CAGRISCA COOP - CA	07-48-45-09-77	COMMERCE
325	OUEGNIN EPSE CARRETTE ELISABETH ANGELE (PHARMACIE SAINT FRANCOIS DE DANGA)	OUEGNIN EPSE CARRETTE ELISABETH ANGELE (PHARMACIE SAINT FRANCOIS DE DANGA)	27-22-48-60-09	COMMERCE
326	EKARDIST	EKARDIST	05-54-36-69-80	INFORMATION ET COMMUNICATION
327	LE FONCTIONNAIRE	LE FONCTIONNAIRE	07-07-81-89-51	TRANSPORTS ET ENTREPOSAGE
328	ZOANGA HAMADO (SCHEFA)	ZOANGA HAMADO (SCHEFA)	01-01-23-45-29	COMMERCE
329	DISTRIBUTION DE MATERIELS INFO	DISTRIBUTION DE MATERIELS INFO	07-07-08-93-29	COMMERCE
330	SOCIETE DE DISTRIBUTION DE POULETS ET D'OEUF	S.D.P. O	27-23-45-69-69	AGRICULTURE, SYLVICULTURE ET PECHE
331	TOP AUTO	TOP AUTO	27-21-35-37-67	COMMERCE
332	CITRANS	CITRANS	27-22-44-27-58	TRANSPORTS ET ENTREPOSAGE
333	STE COOP DES PDTEURS AGR DE CI	STE COOP DES PDTEURS AGR DE CI	07-09-22-21-09	COMMERCE
334	SICIETE GENERALE D'AMENAGEMENT	S G A	27-21-28-95-38	CONSTRUCTION
335	JIGH CI	JIGHI CI	27-22-25-85-52	INFORMATION ET

RAN G	RAISON SOCIALE	SIGLE	CONTACT	BRANCHE D'ACTIVITE
				COMMUNICATION
336	CENTRE D'ACHAT CAFE CACAO	CA2C	27-22-41-19-39	COMMERCE
337	INTERBIO	INTERBIO	07-59-94-39-80	COMMERCE
338	SOCIETE DE DISTRIBUTION DE PRO	SOCIETE DE DISTRIBUTION DE PRO	27-21-24-00-94	COMMERCE
339	AKILI BTP	AKILI BTP	27-22-52-52-51	CONSTRUCTION
340	PROGALVA	PROGALVA	21-21-27-58-48	ACTIVITES DE FABRICATION
341	CIBLE	CIBLE	07-07-46-79-60	ACTIVITES SPECIALISEES, SCIENTIFIQUES ET TECHNIQUES
342	STE COOP SIMPLIFIEE LA PAIX	STE COOP SIMPLIFIEE LA PAIX	07-09-25-18-06	COMMERCE
343	GREGORI INTERNATIONAL COT D'IVOIRE	GREGORI INTERNATIONAL COT D'IVOIRE	27-20-20-93-95	CONSTRUCTION
344	NOUVEAU GARAGE PAGANI	NOUVEAU GARAGE PAGANI	27-20-21-09-47	COMMERCE
345	CESAM (CENTRE DE SANTE ET D'ANALYSE MEDICALE)	CESAM SA	01-01-45-54-14	ACTIVITES POUR LA SANTÉ HUMAINE ET L'ACTION SOCIALE
346	STE COOP AGRI SIMPL RELW ATTIE	STE COOP AGRI SIMPL RELW ATTIE	07-08-86-11-97	COMMERCE
347	ECOLE SUPERIEURE DES HAUTES ETUDES TECHNOLOGIQUES ET COMMERCIALES	HETEC	07-07-49-45-68	ENSEIGNEMENT
348	PHARMACIE SIPOREX	PHARMACIE SIPOREX	27-22-52-72-34	COMMERCE
349	EXPERT BETON	EXPERT BETON	27-21-26-00-65	ACTIVITES DE FABRICATION
350	PHARMACIE DU MARCHE	PHARMACIE DU MARCHE	27-23-57-45-03	COMMERCE
351	ENTREPRISE DE DISTRIB & TELECOM.	EDT	05-45-12-61-50	INFORMATION ET COMMUNICATION
352	HAIDARA MOULAYE	HAIDARA MOULAYE	07-07-11-77-33	COMMERCE
353	COGEMIC-COTE D'IVOIRE	COGEMIC-COTE D'IVOIRE	27-22-46-65-09	CONSTRUCTION
354	OZOUKOU ZEGA FREDERIC	PHARMACIE GBEDE	27-20-37-71-58	COMMERCE
355	SMPASTE DE MANUTENTION	SMPASTE DE MANUTENTION	27-21-21-85-07	TRANSPORTS ET ENTREPOSAGE
356	KONAN STEPHANE ADJOUA PHARMACIE EDEN	KONAN STEPHANE ADJOUA PHARMACIE EDEN	07-07-88-48-82	COMMERCE
357	ONE STOP	ONE STOP	27-22-44-30-05	COMMERCE
358	SOCIETE DE PRODUITS AGRICOLES D'ISSIA	SPADI	27-32-79-04-31	COMMERCE
359	TELENCO COTE D'IVOIRE	TELENCO COTE D'IVOIRE	07-47-60-17-66	COMMERCE
360	AENEAS COTED'IVORE	AENEAS COTED'IVORE	27-22-40-54-54	COMMERCE
361	STE NOUVELLE COLIBRI	STE NOUVELLE COLIBRI	01-03-77-82-02	CONSTRUCTION
362	AITEK INSIGHT SA	AITEK INSIGHT SA	07-77-30-34-08	COMMERCE
363	TIA DISTRIBUTION SARL	TIA DISTRIBUTION SARL	07-47-43-40-89	COMMERCE
364	BORDEAUX ECOLE DE MANAGEMENT ABIDJAN	BORDEAUX ECOLE DE MANAGEMENT ABIDJAN	07-57-27-28-57	ENSEIGNEMENT
365	STE COOP AGR BADA DE KETRO BASSAM	STE COOP AGR BADA DE KETRO BASSAM	07-07-52-50-06	COMMERCE
366	BOX AFRICA	BOX AFRICA	05-85-34-34-72	INFORMATION ET COMMUNICATION

RAN G	RAISON SOCIALE	SIGLE	CONTACT	BRANCHE D'ACTIVITE
367	DEKMAK NAJIB	DEKMAK NAJIB	07-08-90-48-71	COMMERCE
368	KONATE MATENIN	KONATE MATENIN	07-58-97-09-81	COMMERCE
369	BEUGRE EPSE.KACOU ELISABETH	BEUGRE EPSE.KACOU ELISABETH	01-03-97-10-10	COMMERCE
370	FOFANA MAMADOU	FOFANA MAMADOU	07-07-62-43-09	COMMERCE
371	SUNSTEEL AFRIQUE	SUNSTEEL AFRIQUE	07-47-19-97-30	ACTIVITES DE FABRICATION
372	IVOIRIENNE D'INGENIERIE DAGO ET GUEBI	ZIDAG BTP	27-23-52-89-54	CONSTRUCTION
373	AFRY SUISSE SA	AFRY SUISSE SA	07-87-52-00-08	ACTIVITÉS SPECIALISEES, SCIENTIFIQUES ET TECHNIQUES
374	STE COOP DES PDTEURS AGRIC NONGOPLEKAHA	STE COOP DES PDTEURS AGRIC NONGOPLEKAHA	05-05-40-78-05	COMMERCE
375	LEVA N'YAMBI JACQUELINE	LEVA N'YAMBI JACQUELINE	07-08-77-23-69	HEBERGEMENT ET RESTAURATION
376	ETS GUERRIER	ETS GUERRIER	27-34-71-11-17	COMMERCE
377	PHARMACIE MAI	PHARMACIE MAI	27-35-91-00-30	COMMERCE
378	SOCIETE COOPERATIVE DES PRODUCTEURS D'ANOUMABOU-CA	COPRODA-COOP CA	27-32-76-00-88	COMMERCE
379	LE CONSULTANT INGENIERIE TEC4	LE CONSULTANT INGENIERIE TEC4	27-20-21-53-56	ACTIVITÉS SPECIALISEES, SCIENTIFIQUES ET TECHNIQUES
380	COWPPLI BONY KOUASSI	COWPPLI BONY KOUASSI	27-30-64-03-11	COMMERCE
381	NOUVELLE PHARMACIE DU NIENE	NOUVELLE PHARMACIE DU NIENE	27-36-86-76-08	COMMERCE
382	PIXAGILITY AFRIQUE	PIXAGILITY AFRIQUE	27-22-51-08-15	INFORMATION ET COMMUNICATION
383	COOPERATIVE PRODUITS DE RENTE	COOPERATIVE PRODUITS DE RENTE	05-04-49-27-31	COMMERCE
384	SOCIETE COOPERATIVE DOUDYA DE ZUENOULA	SCOOP.CA CDZ	05-06-54-53-60	COMMERCE
385	UNICONSEIL COTE D IVOIRE	UNICONSEIL COTE D IVOIRE	27-22-59-94-90	ACTIVITÉS SPECIALISEES, SCIENTIFIQUES ET TECHNIQUES
386	GRANT THORNTON COTE D'IVOIRE	G.T.CI	27-22-44-95-50	ACTIVITÉS SPECIALISEES, SCIENTIFIQUES ET TECHNIQUES
387	STE IMMOBILIERE LES TOURS D'AB	STE IMMOBILIERE LES TOURS D'AB	07-09-09-09-06	ACTIVITES IMMOBILIERES
388	SOPROD SARL	SOPROD SARL	27-22-46-42-53	INFORMATION ET COMMUNICATION
389	STE COOP AGRI NVELLE DJOUROUTO	SCANDII	07-08-19-44-19	COMMERCE
390	BETACI	BETACI	05-06-32-05-06	INFORMATION ET COMMUNICATION
391	SOCIETE DE CENTRE D'ACHAT ASSAAD EN COTE D IVOIRE	CAA CI	07-07-09-55-49	COMMERCE
392	APPARTHOTEL	APPARTHOTEL	07-99-79-99-26	HEBERGEMENT ET RESTAURATION
393	SOCIETE COOPERATIVE AGRICOLE IMAAH	SOCIETE COOPERATIVE AGRICOLE IMAAH	07-48-13-99-26	COMMERCE
394	LA FERME DE BEOUMI	LA FERME DE BEOUMI	27-20-20-93-47	AGRICULTURE, SYLVICULTURE ET PECHE
395	POLY SERVICE TECHNIQUE	PST	27-21-24-75-17	COMMERCE
396	N'KACOU YAPO FIDELE	N'KACOU YAPO FIDELE	07-77-61-61-78	COMMERCE
397	CONCRET CI SARL	CONCRET CI SARL	27-20-21-83-47	CONSTRUCTION

RAN G	RAISON SOCIALE	SIGLE	CONTACT	BRANCHE D'ACTIVITE
398	AGENCE EFEEES	AGENCE EFEEES	27-22-41-45-55	ACTIVITÉS SPECIALISEES, SCIENTIFIQUES ET TECHNIQUES
399	LE CAMELEON	LE CAMELEON	07-77-24-24-66	ACTIVITÉS SPECIALISEES, SCIENTIFIQUES ET TECHNIQUES
400	STE COOP AGRI DJIDJIYA DE BOLEQUIN	COOP CA CADB	07-07-40-21-29	COMMERCE
401	KARIM EAUCI	KARIM EAUCI	07-57-25-35-79	PRODUCTION ET DISTRIBUTION D'EAU, ASSAINISSEMENT ; TRAITEMENT DES DECHETS ET DEPOLLUTION
402	COTE D'IVOIRE CAJOU	COTE D'IVOIRE CAJOU	07-77-25-52-28	ACTIVITES DE FABRICATION
403	SOCIETE COOPERATIVE SIMPLIFIEE AGRICOLE ANOUANZE DE TAÏ	SOCIETE COOPERATIVE SIMPLIFIEE AGRICOLE ANOUANZE DE TAÏ	07-09-34-95-05	COMMERCE
404	I à P A C T	I à P A C T	27-22-44-31-31	INFORMATION ET COMMUNICATION
405	MORNING GLORY INTERNATIONAL SCHOOL	MORNING GLORY INTERNATIONAL SCHOOL	27-21-24-42-39	ENSEIGNEMENT
406	HOTAIT AHMED	POISSONNERIE DE L EST	07-07-93-88-87	COMMERCE
407	IBIMEX	IBIMEX	07-07-52-52-52	ACTIVITÉS SPECIALISEES, SCIENTIFIQUES ET TECHNIQUES
408	SOCIETE COOPERATIVE AGRICOLE DJEGUEYA AVEC CONSEIL D'ADMINISTRATION	SO.CA DJE COOP-CA	07-08-71-34-99	COMMERCE
409	SARAKA KONAN ADOLPHE	SARAKA KONAN ADOLPHE	27-21-35-84-43	COMMERCE
410	TRANSPORT D'HYDRAUCARBURES CI	TRANSPORT D'HYDRAUCARBURES CI	05-74-03-96-81	TRANSPORTS ET ENTREPOSAGE
411	AGENCE POUR LE DÉVELOPPEMENT DE LA FILIÈRE RIZ	ADERIZ	27-20-22-80-00	AGRICULTURE, SYLVICULTURE ET PECHE
412	DISTRIBUTION ET COMMERCE DE YAMOOUSSOUKRO	DISCY	27-30-64-05-28	COMMERCE
413	PHARMACIE PALAIS DE JUSTICE	PHARMACIE PALAIS DE JUSTICE	07-07-02-72-01	COMMERCE
414	COOPERATIVE AGRICOLE DU GARO	COOPERATIVE AGRICOLE DU GARO	05-04-76-21-11	COMMERCE
415	BANICI SARL	BANICI SARL	27-22-00-81-24	TRANSPORTS ET ENTREPOSAGE
416	SEMS EXPLORATION COTE D'IVOIRE	SEMS EXPLORATION COTE D'IVOIRE	27-22-41-49-39	ACTIVITÉS EXTRACTIVES
417	DIANOX	DIANOX	27-20-32-07-45	COMMERCE
418	ELITE SAT	ELITE SAT	07-08-10-73-58	INFORMATION ET COMMUNICATION
419	KASSY N'GORAN P.	KASSY N'GORAN P.	27-22-41-83-40	ACTIVITÉS SPECIALISEES, SCIENTIFIQUES ET TECHNIQUES
420	SAFARI CONSTRUCTIONS	SAFARI CONSTRUCTIONS	27-20-36-08-08	CONSTRUCTION
421	STIFANI MACHMOUCHI	STIFANI MACHMOUCHI	27-21-28-13-20	ACTIVITÉS SPECIALISEES, SCIENTIFIQUES ET TECHNIQUES
422	COTE D'IVOIRE METROLOGIE	COTE D'IVOIRE METROLOGIE	27-22-50-16-51	ACTIVITÉS SPECIALISEES, SCIENTIFIQUES ET TECHNIQUES
423	SERFIN	SERFIN	07-08-42-81-07	ACTIVITÉS FINANCIÈRES ET D'ASSURANCE

RAN G	RAISON SOCIALE	SIGLE	CONTACT	BRANCHE D'ACTIVITE
424	ENTREPRISE MULTISERVICE DE CÔTE D'IVOIRE	EMUSCI	07-08-14-81-82	CONSTRUCTION
425	IPSOS	IPSOS	27-22-41-14-88	ACTIVITÉS SPECIALISEES, SCIENTIFIQUES ET TECHNIQUES
426	LA GRANDE CAVE D'ADJAME	LA GRANDE CAVE D'ADJAME	07-07-06-37-43	COMMERCE
427	CABINET D'ETUDES MARC MERLIN	CABINET D'ETUDES MARC MERLIN	27-22-41-85-64	ACTIVITÉS SPECIALISEES, SCIENTIFIQUES ET TECHNIQUES
428	BT COTE D'IVOIRE	BT CI	27-20-25-25-70	INFORMATION ET COMMUNICATION
429	SOCIETE COOPERATIVE SIMPLIFIE VERITE DE SAIQUA	SCOOP VS	27-32-78-20-75	COMMERCE
430	ARKCIV	ARKCIV	07-07-84-37-23	COMMERCE
431	NUTRIVOIRE SARL	NUTRIVOIRE SARL	07-07-99-65-21	HEBERGEMENT ET RESTAURATION
432	BATIMENTS-TRAUVAX-PUBLICS. SARL	BTP-SARL	27-21-75-35-01	CONSTRUCTION
433	DRAME ISSIAKA	DRAME ISSIAKA	07-09-71-95-87	COMMERCE
434	SOCIETE DE DISTRIBUTION SYLLA DE BOUAKE	SODISBO	27-31-63-83-99	COMMERCE
435	MAX 'AIR	MAX 'AIR	27-21-58-01-64	TRANSPORTS ET ENTREPOSAGE
436	SOCIETE COOPERATIVE D'APPUI AUX PRODUCTEURS DE BLOLEQUIN	SOCIETE COOPERATIVE D'APPUI AUX PRODUCTEURS DE BLOLEQUIN	07-08-64-70-27	COMMERCE
437	SCI YOUHANES	SCI YOUHANES	05-06-57-77-80	ACTIVITES IMMOBILIERES
438	SEAWELD CI	SEAWELD CI	05-46-76-28-07	ACTIVITES DE SERVICES, DE SOUTIEN ET DE BUREAU
439	S DE DIST DE PDTS ALIMENTAIRES	S DE DIST DE PDTS ALIMENTAIRES	07-07-09-20-50	COMMERCE
440	SUPPORTS ET MATERIELS PUBLICITE	SUPPORTS ET MATERIELS PUBLICITE	07-09-98-13-76	ACTIVITÉS SPECIALISEES, SCIENTIFIQUES ET TECHNIQUES
441	FIONA AGRI OVERSEAS	FIONA AGRI OVERSEAS	27 22 52 78 78	COMMERCE
442	PACKPRINT COTE D'IVOIRE	PACKPRINT COTE D'IVOIRE	27-21-35-32-36	COMMERCE
443	NASSEDINE DALLA EPSE SABRAOUI (STATION FIRST PETROLEUM)	NASSEDINE DALLA EPSE SABRAOUI (STATION FIRST PETROLEUM)	27-22-43-63-91	COMMERCE
444	SOCIETE DE NEGOCE CAFE-CACAO	SONECAO	27-22-41-22-67	COMMERCE
445	ENTREPRISE DE CONSTRUCTION SOR	ENTREPRISE DE CONSTRUCTION SOR	25-20-00-25-39	CONSTRUCTION
446	NAKIS ENERGY SARL	NAKIS ENERGY SARL	07-07-01-45-12	COMMERCE
447	SWINDEVCO CI	SWINDEVCO CI	27-21-56-49-63	INFORMATION ET COMMUNICATION
448	LA MALLE	LA MALLE	05-55-12-15-19	COMMERCE
449	AGILITY BUSINESS PARKS CI	AGILITY BUSINESS PARKS CI	07-07-58-38-08	ACTIVITES IMMOBILIERES
450	VAGNYLAB	VAGNYLAB	27-22-50-30-52	ACTIVITÉS SPECIALISEES, SCIENTIFIQUES ET TECHNIQUES
451	SCI VISION 2000	SCI VISION 2000	27-20-24-22-73	CONSTRUCTION
452	MAM ENTREPRISE	MAM ENTREPRISE	01 70 63 2267	CONSTRUCTION
453	GROUPE SCOLAIRE EL ITRATOU TAH	GROUPE SCOLAIRE EL ITRATOU TAH	27-22-45-45-09	ENSEIGNEMENT

RAN G	RAISON SOCIALE	SIGLE	CONTACT	BRANCHE D'ACTIVITE
454	TD VMA CI	TD VMA CI	07-47-01-73-65	TRANSPORTS ET ENTREPOSAGE
455	GSKN CAPITAL	GSKN CAPITAL	07-08-31-10-24	ACTIVITÉS FINANCIÈRES ET D'ASSURANCE
456	AFRICA GLOBAL PORT SOLUTIONS CI	AFRICA GLOBAL PORT SOLUTIONS CI	07-08-87-52-82	ACTIVITÉS SPECIALISEES, SCIENTIFIQUES ET TECHNIQUES
457	NICE COTE D'IVOIRE	NIC-CI	01-01-61-07-41	COMMERCE
458	RBC AFRICA SA	RBC AFRICA SA	27-20-33-55-52	CONSTRUCTION
459	PROCEDES CONSTRUCTIONS METALLIQUES (PCM)	PROCEDES CONSTRUCTIONS METALLIQUES (PCM)	07-98-48-28-42	ACTIVITES DE FABRICATION
460	SOCIETE GENERALE CAPITAL ASSET MANAGEMENT WEST AFRICA	SOCIETE GENERALE CAPITAL ASSET MANAGEMENT WEST AFRICA	27-20-25-23-39	ACTIVITÉS FINANCIÈRES ET D'ASSURANCE
461	MAR PLAST	MAR PLAST	27-21-28-83-41	ACTIVITES DE FABRICATION
462	QUOJO SARL	QUOJO	27-34-71-12-73	AGRICULTURE, SYLVICULTURE ET PECHE
463	D.S IMMOBILIER	D.S IMMOBILIER	27-22-50-70-79	CONSTRUCTION
464	GROUPEMENT SIPIM ABRI 2000	GROUPEMENT SIPIM ABRI 2000	27-21-56-63-68	CONSTRUCTION
465	GROUPE FRED ET POPPEE	GFP	27-22-50-54-31	ENSEIGNEMENT
466	CNECITP N'SIKAN	CNECITP N'SIKAN	27-22-44-26-54	CONSTRUCTION
467	LA PHARMACIE DU BIEN ETRE	LA PHARMACIE DU BIEN ETRE	07-08-29-98-07	COMMERCE
468	SAPRIMSTE ABIDJANAISE	SAPRIMSTE ABIDJANAISE	27-20-21-95-00	ACTIVITES IMMOBILIERES
469	DIANE SANOUSSI	DIANE SANOUSSI	07-08-39-33-00	COMMERCE
470	BAKAYOKO BOUAKE	BAKAYOKO BOUAKE	05-04-34-05-02	COMMERCE
471	PIECES IMPORT EXPRESS SA	PIE SA	27-21-75-59-25	COMMERCE
472	IVOIRE SERVICE	IVOIRE SERVICE	07-09-60-44-49	COMMERCE
473	SOCIETE COOPERATIVE AVEC CONSEIL D'ADMINISTRATION YEYOKON DE L'INDENIE	COOP-CA YEYOKON	07-07-82-84-05	COMMERCE
474	PROEQUIPCI	PROEQUIPCI	07-07-75-72-43	COMMERCE
475	STE DE DEVELOPPEMENT DE RESTAU	SODEREST	27-20-22-44-34	HEBERGEMENT ET RESTAURATION
476	CABINET ENVAL	ENVAL	27-22-52-40-45	ACTIVITÉS SPECIALISEES, SCIENTIFIQUES ET TECHNIQUES
477	ETS REDA	ETS REDA	01-02-22-22-64	COMMERCE
478	INTER'NET INTERNATIONALE	INTER'NET INTERNATIONALE	27-21-35-30-98	ACTIVITES DE SERVICES, DE SOUTIEN ET DE BUREAU
479	GLOBAL TRADE & SERVICES	GLOBAL TRADE & SERVICES	07-07-39-11-33	COMMERCE
480	PREMIUM COMPANY	PREMIUM COMPANY	01-53-45-75-38	INFORMATION ET COMMUNICATION
481	SOCIETE DE BOIS TRANSFORMES EN COTE D'IVOIRE	SBT-CI	27-23-46-76-05	ACTIVITES DE FABRICATION
482	KARIDJATOU TASSABEDO	KARIDJATOU TASSABEDO	27-30-64-41-40	COMMERCE
483	HOME MEDICAL SERVICE	HOME MEDICAL SERVICE	07-07-72-82-61	ACTIVITÉS POUR LA SANTÉ

RAN G	RAISON SOCIALE	SIGLE	CONTACT	BRANCHE D'ACTIVITE
				HUMAINE ET L'ACTION SOCIALE
484	ENTREPRISE SOUTRA	ENTREPRISE SOUTRA	27-36-86-23-15	COMMERCE
485	SOCIETE COOPERATIVE SIMPLIFIEE DES EXPLOITANTS AGRICOLES DE	SOCIETE COOPERATIVE SIMPLIFIEE DES EXPLOITANTS AGRICOLES DE	07-09-23-55-44	COMMERCE
486	SELL PROX	SELL PROX	27-22-47-66-10	COMMERCE
487	COOP. NVLLE ALLIANCE DANDJI	COOP. NVLLE ALLIANCE DANDJI	07-47-14-78-16	COMMERCE
488	JADE INVEST	JADE INVEST	27-21-27-65-84	ACTIVITES DE SERVICES, DE SOUTIEN ET DE BUREAU
489	INSTITUT LMK	ILKM	27-23-50-77-78	ENSEIGNEMENT
490	FERIMEX TROPICO COTE D'IVOIRE (F.T.C.I.)	FERIMEX TROPICO COTE D'IVOIRE (F.T.C.I.)	27-22-47-75-91	ACTIVITES DE FABRICATION
491	SOCIETE AFRICAINE DE MANUTENTION ET LOGISTIQUE	SAM & LO	27-34-71-96-60	TRANSPORTS ET ENTREPOSAGE
492	SOCIETE COOPERATIVE AGRICOLE UNIS POUR LE PALMIER	SOCIETE COOPERATIVE AGRICOLE UNIS POUR LE PALMIER	27-27-21-35-22	COMMERCE
493	DAO COMPAGNIE SARL	DAO COMPAGNIE SARL	05-46-64-26-07	TRANSPORTS ET ENTREPOSAGE
494	SYGMACOTE D'IVOIRE	SYGMACOTE D'IVOIRE	27-22-44-34-13	ACTIVITES DE SERVICES, DE SOUTIEN ET DE BUREAU
495	BIP ASSISTANCE	BIP ASSISTANCE	27-22-42-99-00	ACTIVITES DE SERVICES, DE SOUTIEN ET DE BUREAU
496	FIRST CAPITAL	FIRST CAPITAL	27-22-54-14-57	ACTIVITES SPECIALISEES, SCIENTIFIQUES ET TECHNIQUES
497	OBJECTIF CONSTRUCTION	OBJECTIF CONSTRUCTION	27-22-48-33-33	CONSTRUCTION
498	MATHGAZ	MATHGAZ	07-07-81-24-11	COMMERCE
499	ROYAL SERVICES INTER	ROYAL SERVICES INTER	05-66-00-88-77	CONSTRUCTION
500	H2L SERVICES	H2L SERVICES	27-22-47-17-30	CONSTRUCTION



Adresse : 01 BP V 55 ABIDJAN 01
Email : statistiques@stat.plan.gouv.ci
Contact : (00225) 27 22 59 96 10