

DOSSIER DE LA SEMAINE

TOUT SUR L'ASSURANCE

MULTIRISQUE HABITATION

+

C'EST COMBIEN ?

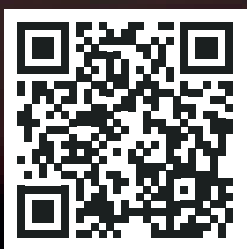
LES COÛTS MOYENS
DES MARCHÉS DE LA SEMAINE

LES PRODUITS DE SAISON

LA PATATE DOUCE !

ASTUCES DE LA SEMAINE

COMMENT BIEN NETTOYER
SA BROUSSE À DENTS



DU 26 JUILLET AU 02 AOÛT 2021



O t i b i

VOTRE BULLETIN HEBDOMADAIRE ÉCHO DES MARCHÉS, C'EST POUR VOUS !

Que vous soyez propriétaire ou locataire d'un logement, même si l'assurance habitation n'est pas obligatoire, elle est essentielle pour protéger vos biens. L'assurance habitation fait partie des assurances indispensables de la vie quotidienne. Elle vous permet d'être indemnisé par votre compagnie d'assurance en cas de sinistre (inondation, incendie, vandalisme...) dans votre logement. Zoom sur les caractéristiques de ce type de contrat dans LE DOSSIER DE LA SEMAINE.

De couleur orange, jaune, blanche, rouge ou violette, la patate douce est un tubercule comestible de forme allongée, à la chair orangée et fibreuse, possédant une saveur sucrée qui permet de créer des alliances culinaires sucrées salées. La patate douce est notre PRODUIT DE SAISON.

Utilisée deux à trois fois par jour, la brosse à dents peut devenir un nid à germes, malgré son rôle d'assurer l'hygiène dentaire en éliminant les bactéries, plaques et autres résidus incrustés entre les dents et sur l'émail. Les germes transportés par l'air, et ceux qui se développent potentiellement dans la salle de bain peuvent aussi infecter la brosse à dents. Ainsi, il est important de nettoyer et désinfecter la brosse à dents pour éviter que les bactéries contaminent l'utilisateur. Comment nettoyer sa brosse à dent ? Réponse dans l'ASTUCE DE LA SEMAINE.

Pour terminer sur un sourire, rendez-vous dans notre rubrique « HUMOUR », pour démarrer la semaine dans la bonne humeur.

Sans oublier la rubrique C'EST COMBIEN ? qui vous livre les tendances du marché des produits de grande consommation. Du vivrier aux produits manufacturés, en passant par les produits frais. ECHO DES MARCHÉS, c'est un bulletin d'information conçu et pensé pour le consommateur ivoirien.

Parce qu'ensemble c'est possible !

Dr Ranie-Didice **BAH-KONE**
Secrétaire Exécutive du CNLVC



Ensemble c'est possible !

C'EST COMBIEN?

TABLEAU DE L'EVOLUTION DES PRIX DE LA SEMAINE

C'EST COMBIEN?
Les Coûts Moyens des Marchés



Chaque semaine, nous faisons le tour des marchés pour vous livrer les prix moyens des produits de grande consommation. Du vivrier aux produits manufacturés, en passant par les produits frais, etc.

	PRODUITS	COÛTS MOYENS FR/KG						TENDANCES DES PRIX	
		ABIDJAN	SAN-PÉDRO	BOUAKÉ	YAMOISSOUKRO	MAN	KORHOGO		
PRODUITS VIVRIERS	PRODUITS DE SAISON	IGNAME BÊTÉ BÊTÉ	600	400	200	250	300	500	▲
		IGNAME KLÉGLÉ	1000	-	400	350	-	-	▼
		MANIOC	250	250	200	200	150	300	■
		POMME DE TERRE	500	500	500	600	600	550	▼
		PATATE DOUCE	200	300	500	400	500	200	▼
		MIL	400	400	400	400	400	350	■
		ARACHIDE DECORTIQUÉE	1300	1000	600	750	800	650	■
		HARICOT	500	500	600	-	400	500	■
		RIZ LOCAL (LONGS GRAINS)	660	450	450	400	450	500	▼
		RIZ LOCAL (BRISURES)	460	450	450	350	450	400	▼
		GOMBO Dioula	900	800	400	500	720	500	▼
		GOMBO Baoulé	900	800	400	500	-	-	▼
		PIMENT	1500	1300	1300	500	600	800	▼
		TOMATE TYPE SALADE	1300	1000	700	800	1500	900	■
		AUBERGINE VIOLETTE	400	400	350	500	150	500	■
		AUBERGINE N'DROWA	300	400	200	500	200	400	▼
		OIGNON BLANC	500	500	500	400	500	500	▲
		OIGNON VIOLET - NIGER-BF	500	500	500	500	500	500	▲
		CHOU	450	400	350	600	500	400	■
		COURGETTE	600	400	350	300	400	300	■
		NAVET	600	700	500	500	500	500	■
		HARICOT VERT	1000	1500	1000	1000	2000	1500	▼
		CONCOMBRE	400	400	350	300	400	300	■
		BANANE DOUCE	400	400	300	200	200	400	▼
	BANANE	400	400	300	300	500	500	▼	
	ANANAS	450	500	700	500	300	500	■	
	ORANGE	300	200	250	250	200	300	■	
	AVOCAT	350	400	300	500	600	600	▼	
	CITRON	400	700	875	875	500	1000	▼	
	PAPAYE	300	400	200	100	200	600	▼	
	GINGEMBRE	600	600	350	500	400	400	■	
	PRODUITS HORS SAISON	GRAINE DE PALME	350	300	350	200	125	250	▲
		IGNAME KPONAN	-	500	700	-	350	-	▲
ASSAWA		-	400	400	300	-	-	▲	
CAROTTE		1700	1200	1000	1500	1000	1200	▲	
POIVRON		1000	1500	900	1500	2000	2000	■	
PRODUITS FRAIS	BOUCHERIE	VIANDE DE BŒUF SANS OS LOCAL	3200	3000	2200	3000	2800	2200	■
		VIANDE DE BŒUF AVEC OS LOCAL	2800	2600	2000	2500	2600	1600	■
		VIANDE DE MOUTON LOCAL	4000	4000	3000	4000	4000	3000	■
		POULET DE CHAIR LOCAL	2000	2500	2000	-	2100	2000	■
		ROGNON DE BŒUFS IMPORTE	1500	-	-	-	-	-	■
		PATTES DE BŒUF IMPORTES	1250	-	-	-	-	-	■
		FOIE DE BŒUFS IMPORTE	1400	-	-	-	-	-	■
		TRIPES IMPORTES	1500	-	-	-	-	-	■
		LANGUES DE BŒUF IMPORTEES	1500	-	-	-	-	-	■
		GESIERS DE POULETS IMPORTES	1800	-	-	-	-	-	■
		AILERONS DE DINDES IMPORTES	2500	-	-	-	-	-	■
		CROUPIONS DE DINDES IMPORTES	2500	-	-	-	-	-	■
	CUISSES DE POULETS IMPORTEES	1800	-	-	-	-	-	■	
	POISSONNERIE	DORADE LOCALE	2500	-	-	-	-	-	■
		SOSSO LOCAL	3000	-	-	-	-	-	■
		CARPE NOIRE D'EAU DOUCE LOCALE	3500	-	-	-	-	-	■
		CARPE ROUGE LOCALE	3300	-	-	-	-	-	■
		BROCHET LOCAL	2600	-	-	-	-	-	■
		CREVETTE LOCALE	4500	-	-	-	-	-	■
		MAQUEREAU IMPORTE	1300	-	-	-	-	-	■
		MACHOIRON IMPORTE	1300	-	-	-	-	-	■
		CHINCHARD	1500	-	-	-	-	-	■
		CAPITAINE IMPORTE	2500	-	-	-	-	-	■
		THON BLANC NON SALE IMPORTE	1800	-	-	-	-	-	■
DORADE IMPORTEE		1800	-	-	-	-	-	■	
SOSSO IMPORTE	2500	-	-	-	-	-	■		
CARPE NOIRE IMPORTEE	1500	-	-	-	-	-	■		
CARPE NOIRE D'AQUACULTURE	3500	-	-	-	-	-	■		

▲ PRIX EN HAUSSE
■ PRIX STABLES
▼ PRIX À LA BAISSE

Retrouvez plus d'informations sur le site www.cnlvc.ci

Signalez tout contrevenant au **800 000 99** N°VERT GRATUIT

cnlvc
Centre National de
Normes et de
Lutte contre la
Vieillesse
Ensemble c'est possible !



LA PATATE DOUCE !



De couleur orange, jaune, blanche, rouge ou violette, la patate douce est un tubercule comestible de forme allongée, à la chair orangée et fibreuse, possédant une saveur sucrée qui permet de créer des alliances culinaires sucrées salées.

Saisonnalité

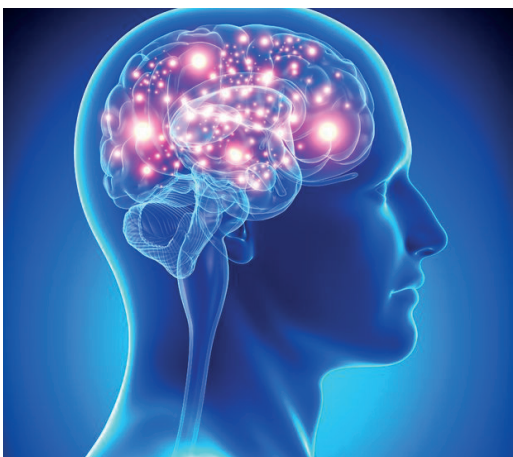
De juillet à octobre.

BONNE POUR LA PEAU

La patate douce est riche en bêta-carotène, un composant qui embellit la peau.

BONNE POUR LA MÉMOIRE

Certains pigments de la patate douce permettraient de réduire les risques de détérioration de la fonction cognitive et renverseraient certains troubles de la mémoire.



CONTRE LE CANCER

Des chercheurs ont mis en évidence la diminution du risque du cancer du sein chez les femmes ménopausées, avec l'augmentation de la consommation d'aliments comme la patate douce.

BONNE POUR BÉBÉ

Forte en vitamine A, nécessaire à la grossesse, la patate douce est toute aussi nutritive pour la maman que pour le bébé pendant l'allaitement.



Zone de production

Même si la patate douce est cultivée un peu partout en Côte d'Ivoire, les principales zones de production sont les régions de l'Agneby-Tiassa (Agboville) et le Lôh-Djiboua (Divo).



BONNE POUR LE SYSTÈME IMMUNITAIRE

Le polysaccharide que l'on trouve dans la patate douce exercerait des effets bénéfiques sur le système immunitaire, en augmentant les lymphocytes, facteur nécessaire à la défense de l'organisme.

CONTRE LE DIABÈTE

La patate douce blanche pourrait diminuer la résistance à l'insuline et donc améliorer le contrôle de la glycémie chez les personnes atteintes de diabète type 2. Toutefois, la patate douce est riche en glucides, un nutriment à contrôler pour les diabétiques.



La Rizière®



Tous accros à son goût unique !



**GRAND PRIX
ELU PRODUIT ET SERVICE DE L'ANNEE**
PAR LES CONSOmmATEURS



La Rizière, la source du bon riz





TOUT SUR L'ASSURANCE MULTIRISQUE HABITATION

Que vous soyez propriétaire ou locataire d'un logement, même si l'assurance habitation n'est pas obligatoire, elle est essentielle pour protéger vos biens. L'assurance habitation fait partie des assurances indispensables de la vie quotidienne.

Elle vous permet d'être indemnisé par votre compagnie d'assurance en cas de sinistre (inondation, incendie, vandalisme...) dans votre logement.



Zoom sur les caractéristiques de l'assurance habitation.

QUE COUVRE L'ASSURANCE MULTIRISQUE HABITATION ?



Le contrat multirisque habitation (MRH) couvre l'habitation contre les dommages matériels subis par le logement. Il comporte de nombreuses garanties contre le vol, les catastrophes naturelles, l'explosion, le bris de glace ainsi que la responsabilité civile privée de votre famille et de vos animaux domestiques. Ainsi, les murs mais aussi l'intérieur de votre habitation et ses occupants sont couverts contre d'éventuels risques. Avec la souscription d'un contrat multirisque habitation, vous serez protégé financièrement en cas de dommage important.

ASSURER SA MAISON A QUEL PRIX ?

Le montant de votre cotisation ou prime d'assurance est fixé par votre assureur à la souscription du contrat. Il est généralement calculé en fonction du formulaire de déclaration de risques que vous avez rempli pour demander à votre assureur de couvrir votre logement.

Le prix de l'assurance varie en fonction de plusieurs éléments, qui sont entre autres :

- Le lieu de résidence (la surface habitable ou le nombre de pièces, la particularité du logement).
- La valeur du logement et des biens assurés.
- Votre statut (locataire ou propriétaire).



COMMENT CHOISIR LE MEILLEUR CONTRAT ?

Pour bénéficier de la meilleure assurance habitation, il est conseillé d'établir plusieurs devis et de comparer, les garanties et les prix proposés par les différents assureurs et courtiers, car les tarifs fixés par les compagnies d'assurance sont libres. Ils peuvent donc varier d'une compagnie à l'autre.



La proposition d'assurance doit obligatoirement comprendre une fiche d'information sur les prix et les garanties, ainsi qu'un exemplaire et ses annexes ou une notice d'information détaillée.

LUTTE CONTRE LA VIE CHÈRE LE GOUVERNEMENT PREND DES MESURES FORTES CONTRE LA HAUSSE DES PRIX



Le Gouvernement a adopté le 21 juillet 2021, en Conseil des Ministres, huit mesures immédiates pour renforcer la lutte contre la hausse des prix de certains produits de première nécessité.

Huit mesures immédiates pour renforcer la lutte contre la hausse des prix de certains produits de première nécessité ont été adoptées par le Gouvernement. Ce sont la tenue de rencontres sectorielles avec les différents acteurs économiques, l'encadrement des prix du riz, de l'huile de palme raffinée, de la viande de bœuf et de la farine, le renforcement de la surveillance du marché et l'intensification de la communication sur les prix et les actions menées dans le cadre de la lutte contre la vie chère.

On y ajoute la révision de la norme NI (Norme Ivoirienne) sur le pain, la facilitation du retour des bouviers qui convoient le bétail du Mali et du Burkina Faso vers la Côte d'Ivoire, l'installation de comités locaux de lutte contre la vie chère et le renforcement de la lutte contre le racket sous toutes ses formes.

A ces mesures immédiates, il faut ajouter la prise de mesures structurelles consistant notamment à augmenter l'offre de produits vivriers et manufacturés en vue de consolider les acquis et lutter de façon pérenne contre la vie chère.

COMMENT BIEN NETTOYER SA BROSSSE A DENTS



Utilisée deux à trois fois par jour, la brosse à dents devient vite un nid à germes. Son rôle est en effet d'assurer l'hygiène dentaire en éliminant les bactéries, plaques et autres résidus incrustés entre les dents et sur l'émail. Les germes transportés par l'air, et ceux qui se développent potentiellement dans la salle de bain peuvent aussi infecter la brosse à dents. Ainsi, il est important de nettoyer et désinfecter la brosse à dents pour éviter que les bactéries contaminent l'utilisateur. Comment nettoyer sa brosse à dent ? Réponse.

Au moins une fois par semaine, il est conseillé de nettoyer la brosse à dents avec une solution à base de vinaigre et d'eau.

Mode d'emploi :

- Verser une cuillère à soupe de vinaigre blanc ou vinaigre d'alcool dans un verre
- Plonger la tête de la brosse à dents dans la solution et laisser agir toute la nuit ;
- Verser une cuillère à soupe de vinaigre blanc ou vinaigre d'alcool dans un verre et ajouter de l'eau chaude ;



**Fhum façon sommeil de canapé vient vite là,
est-ce que c'est pas avec tissu de somnifère ils ont pris pour fabriquer
même !?**



[f allonsseulementcocorico](#)





Conseil National de Lutte
contre la Vie Chère

Ensemble c'est possible !



Infoline Secrétariat Exécutif

Responsable : Dr Ranie-Didice BAH-KONE

+225 27 22 52 68 17

r.bah@cnlvc.ci

Localisation : 2 Plateaux, carrefour Las-Palmas

www.cnlvc.ci

 Conseil National de Lutte
contre la Vie Chère

 N° vert : 80 00 00 99

Editeur :

Ministère du Commerce
et de l'Industrie

Rédacteur en Chef :

Secrétariat Exécutif du CNLVC

Régie

: MOUSTIK SARL

Standard

: +225 27 22 41 16 62

Email

: info@moustik.ci

Localisation

: 2 Plateaux vallons - Rue des Jardins

Production et distribution **: COM'ON**

Rédaction

: Oumar NDAO, Marie-Emile KABLANTCHI