

Dossier de la Semaine

PAIEMENTS MOBILES : COMMENT ILS TRANSFORMENT LE COMMERCE

Les paiements mobiles ont révolutionné le commerce de nos jours. Que ce soit en ligne ou en magasin, payer par mobile money est devenu un moteur essentiel de la modernisation du commerce.

C'EST COMBIEN ?

LES COÛTS MOYENS DES
MARCHÉS DE LA SEMAINE

PRODUIT DE SAISON

LA GRAINE DE PALME, UN
TRÉSOR CACHÉ DE LA NATURE

ASTUCE DE LA SEMAINE

JEAN QUI SE DÉLAVE :
COMMENT FIXER SA COULEUR ?



SCANNEZ POUR
ACCÉDER
AUX NUMÉROS
PRÉCÉDENTS !



Les paiements mobiles ont révolutionné le commerce de nos jours. Que ce soit en ligne ou en magasin, payer par mobile money est devenu un moteur essentiel de la modernisation du commerce. **LE DOSSIER DE LA SEMAINE** vous livre un aperçu des transformations majeures qu'ils ont engendrées.

La graine de palme est un véritable trésor caché de la nature, regorgeant de bienfaits insoupçonnés. Utilisée depuis des générations en Afrique et dans d'autres régions tropicales, elle possède des vertus remarquables pour la santé et le bien-être. Tour d'horizon de ses bienfaits dans le **PRODUIT DE SAISON**.

Avec le temps et les lavages à répétition, votre jean préféré n'a plus sa belle couleur d'origine ? Il a même tendance

à perdre de son éclat et à s'éclaircir peu à peu ? **L'ASTUCE DE LA SEMAINE** vous donne une astuce pour fixer sa couleur et prévenir son délavage.

Sans oublier la rubrique **C'EST COMBIEN ?** Qui vous livre les tendances du marché des produits de grande consommation. Du vivrier aux produits manufacturés, en passant par les produits frais.

ÉCHO DES MARCHES, c'est un bulletin d'information conçu et pensé pour le consommateur ivoirien

Parce qu'ensemble c'est possible !

Dr Ranie- Didice BAH-KONE
Secrétaire Exécutive du CNLVC

C'est Combien ?

Chaque semaine, nous faisons le tour des marchés pour vous livrer les prix moyens des produits de grande consommation, du vivrier aux produits manufacturés, en passant par les produits frais, etc.

TABLEAU DE L'ÉVOLUTION DES PRIX DE LA SEMAINE

PRODUIT		COÛTS MOYENS FR/KG						TENDANCE DES PRIX	
		ABIDJAN	SAN PEDRO	BOLAKÉ	YAMOUSSOUKRO	MAN	KORHOGO		
PRODUIT VIVRIERS	PRODUIT DE SAISON	PATATE DOUCE (kg)	450	400	700	500	400	350	▼
		BANANE PLANTAIN (kg)	450	450	500	500	400	500	■
		IGNAME KPONAN GHANA (kg)	550	650	600	700	500	600	■
		IGNAME KLEGLE (kg)				700			■
		IGNAME ASSAWA (kg)			400	600			▲
		IGNAME BETE BETE (kg)				350			■
		PATE DE PLACALI (kg)							■
		OIGNON BLANC (kg)	500	700	600	700	500	700	■
		GRAINE DE PALME (kg)	350	300	350	250	150	300	■
		POIVRON (kg)	1000	1800	800	1500	1500	1500	▼
		CHOU (kg)	500	650	400	1500	300	600	▼
		TOMATE TYPE SALADE (kg)	700	800	600	600	800	550	▼
		HARICOT VERT (kg)	800	500	1000	900	1500	1000	■
		AUBERGINE N'DROWA (kg)	600	1500	800	500	300	500	▼
		PIMENT FRAIS (kg)	1500	1500	900	500	500	1000	■
		GOMBO (kg)	1500	1000	1000	1000	750	1000	■
		CAROTTE (kg)	1100	800	1200	1500	1000	1200	
		CONCOMBRE (kg)	600	500	400	600	500	500	
		COURGETTE (kg)	500		400	500	800	500	
	AUTRES PRODUITS POUR UNE BONNE NUTRITION	NAVET (kg)	800	900	400	600	1000	1000	■
		MANIOC (kg)	300	350	300	300	300	400	■
		POMME DE TERRE (kg)	700	900	700	700	800	900	■
		PATE ARACHIDE (400 g.)	1200			1000			
		PATE PISTACHE(400 g.)	2000			1500			
		PATE D'ANACARDE(500 g.)	2000						
		HUILE ROUGE (L)	1900						
		GOMBO SEC EN POUDRE (400g.)	700			500			
PRODUIT FRAIS	VOS PROTEINES	VIANDE DE BŒUF SANS OS (kg)	3000		3000	3000	3000		■
		VIANDE DE BŒUF AVEC OS (kg)	2800		2500	2500			■
		DINDE (kg)	5000						
		LAPINS (kg)	5000						
		PINTADE (kg)	5500						
		POULET DE CHAIR (kg)	2500		2200	2200			■
		PATTES DE POULETS (kg)	1200						
		PONDEUSES (kg)	2700						■
		POISSON SOSSO IMPORTE (kg)	2500						■
		POISSON MAGNE FRAIS MOYEN (4 unités)	250						
		POISSON MAGNE SEC MOYEN(4 unités)	500						
		POISSON CHINCHARD IMPORTE (kg)	1500						■
		POISSON CARPE IMPORTE (kg)	1700						■
		POISSON CARPE AQUACULTURE (kg)	3500						
		POISSON THON (kg)	850						
		POISSON MAQUEREAU IMPORTE (kg)	1500						■
		POISSON MACHOIRON IMPORTE (kg)	1750						
		VIANDE DE MOUTON (kg)	4500						■
		KPLO (unité moyen)	500		500	500			■
		ESCARGOT (LOT DE 6 MOYENS)	3000						
	FRUIT	VIANDE DE PORC (kg)	2000			2200			
		COTE DE PORC (kg)	1100			1200			
		PATTE DE PORC (kg)	1300						
		PATTE DE BŒUF (kg)	1500			2500			
		ANANAS (kg)	400		900	1000	700	500	■
		CITRON (kg)	500		875	500	720	900	■
		AVOCAT (kg)	700		800	1000	500	500	■
		NOIX DE COCO (pièce taille moyenne)	150						
	CÉRÉALES ET LÉGUMINEUSES	BANANE DESSERT (kg)	350		300	350	350	400	■
		PAPAYE (kg)	400		200	400	300	500	■
		ORANGE (kg)	350		500	350	300	300	■
		PASTEQUE (kg)							
		RIZ LOCAL WITA 9 (kg)	500		500				■
		RIZ LOCAL DANANE (kg)	700		600				
		FARINE DE SOJA (kg)	800						
		FARINE DE MAIS (kg)	500						
		FARINE DE SORGHO (kg)	600-700						
		FARINE DE MAIS - KABATO (kg)	600						
		FARINE DE MIL (kg)	500						
		FARINE AMANDE DE CAJOU (kg)	5000			1000			
DIVERS	FARINE DE MANIOC (PLACALI) kg								
	PATE DE PISTACHE (kg)				1500				
	PATE D'ARACHIDE (kg)			900	1000				
	SESAME (kg)								
	NIEBE (kg)								
	FONIO PRECUI (kg)								
	SUCRE ROUX (kg)			1000	1000				
	SUCRE BLANC (kg)								
	LAIT LIQUIDE (L)								
	GINGEMBRE (kg)			300	700				

Produit de Saison

LA GRAINE DE PALME, UN TRÉSOR CACHÉ DE LA NATURE

La graine de palme est un véritable trésor caché de la nature, regorgeant de bienfaits insoupçonnés. Utilisée depuis des générations en Afrique et dans d'autres régions tropicales, elle possède des vertus remarquables pour la santé et le bien-être.

Atouts Nutritionnels et Bénéfices Santé

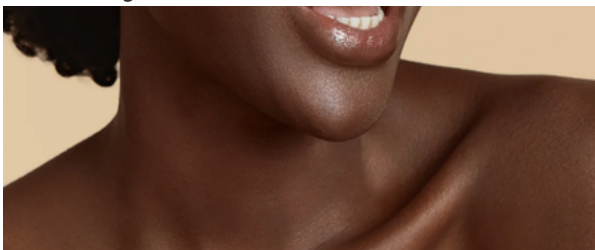
BON POUR LA SANTÉ CARDIOVASCULAIRE

La graine de palme est riche en acides gras insaturés, qui contribuent à réduire le mauvais cholestérol (LDL) et à augmenter le bon cholestérol (HDL) dans le sang. Ces acides gras aident à maintenir la santé des vaisseaux sanguins et réduisent les risques de maladies cardiaques. De plus, sa consommation régulière peut prévenir l'hypertension en favorisant la circulation sanguine.



BON POUR LA PEAU

Les antioxydants présents dans la graine de palme, comme la vitamine E, aident à combattre les radicaux libres responsables du vieillissement prématuré de la peau. Elle hydrate en profondeur, nourrissant les cellules de la peau et améliorant son élasticité. En application locale, elle peut également réduire les inflammations et aider à traiter les cicatrices et les brûlures légères.



BON POUR LA DIGESTION

La graine de palme est riche en fibres alimentaires qui favorisent un bon transit intestinal en régulant les fonctions digestives. Elle aide à prévenir la constipation en augmentant le volume des selles et en facilitant leur passage. De plus, ses propriétés anti-inflammatoires peuvent apaiser les troubles digestifs, comme les ballonnements et les douleurs abdominales.



BON POUR L'ÉNERGIE

Grâce à sa haute teneur en glucides complexes et en lipides, la graine de palme fournit une source d'énergie durable pour le corps. Elle aide à stabiliser les niveaux de sucre dans le sang, évitant ainsi les pics d'énergie suivis de chutes brutales. Consommer la graine de palme peut donc aider à maintenir une énergie constante tout au long de la journée, idéale pour les personnes actives.



BON POUR LE SYSTÈME IMMUNITAIRE

La graine de palme contient une grande quantité de vitamine E, un antioxydant puissant qui protège les cellules immunitaires contre les dommages oxydatifs. Elle est également riche en autres micronutriments, comme la vitamine C et les flavonoïdes, qui renforcent les défenses naturelles du corps. En soutenant l'activité des globules blancs, elle aide à prévenir les infections et à maintenir une bonne santé globale.



Saisonnalité

Mai à juin

Zone de production

Sud-Ouest (San Pedro)
Centre-Ouest (Daloa)
Sud-Est (Adzopé, Aboisso)
Nord-Ouest (Séguéla)
Centre-Est (Bongouanou)



BOITES ÉCONOMIQUES



* PRIX MAXIMUM CONSEILLÉ

LAITY, LE MAXIMUM D'ÉNERGIE





Dossier de la Semaine

PAIEMENTS MOBILES : COMMENT ILS TRANSFORMENT LE COMMERCE

Les paiements mobiles ont révolutionné le commerce de nos jours. Que ce soit en ligne ou en magasin, payer par mobile money est devenu un moteur essentiel de la modernisation du commerce. Aperçu des transformations majeures qu'ils ont engendrées.



FACILITATION DES TRANSACTIONS

Les paiements mobiles simplifient les échanges commerciaux, en particulier dans les marchés traditionnels où le cash dominait. Désormais, les consommateurs peuvent régler leurs achats directement via des plateformes mobiles. De plus, les paiements mobiles ont ouvert la voie au e-commerce avec des plateformes locales qui intègrent ces options de paiement. Cela facilite l'achat et la livraison de produits même dans les zones éloignées.



ACCÉLÉRATION DES OPÉRATIONS COMMERCIALES

Les paiements mobiles permettent une rapidité dans les échanges. Les commerçants peuvent recevoir leur paiement instantanément, ce qui améliore leur gestion de trésorerie et leurs réinvestissements dans les stocks.



INCLUSION FINANCIÈRE

Les paiements mobiles ont élargi l'accès aux services financiers, notamment pour les populations rurales. Des commerçants et petits producteurs sans accès aux banques classiques peuvent désormais participer à l'économie digitale grâce à des solutions simples et accessibles depuis leurs téléphones.



RÉDUCTION DES COÛTS

Pour les commerçants, adopter les paiements mobiles réduit les coûts liés aux transactions traditionnelles, comme les frais bancaires élevés ou le besoin de monnaie physique. Cela améliore leur compétitivité.

Les paiements mobiles transforment progressivement le commerce en créant un environnement plus inclusif, sécurisé et efficace. Ils redéfinissent la façon dont les consommateurs et commerçants interagissent, tout en stimulant l'économie nationale.



GRANDE DISTRIBUTION : LE MINISTRE SOULEYMANE DIARRASSOUBA INAUGURE L'EXTENSION D'UN CENTRE COMMERCIAL

Le Ministre du Commerce et de l'Industrie, Dr Souleymane Diarrassouba, a procédé à l'ouverture du nouveau centre commercial Playce de la Palmeraie, dans la commune de Cocody, le mercredi 23 avril 2025.

La tribune a donné l'occasion à Dr. Souleymane Diarrassouba de réaffirmer l'engagement du Gouvernement en faveur de la modernisation du commerce intérieur, à travers notamment l'offre d'infrastructures modernes de mise en marché. En ligne de mire, contribuer à faire passer le secteur de la distribution de l'informel à une économie moderne. Il a assuré les promoteurs de ce centre commercial de la détermination du Ministère du Commerce et de l'Industrie à encourager et soutenir tous les opérateurs économiques qui contribuent par leurs investissements à la création de richesses et à la dynamisation du commerce en Côte d'Ivoire.

A cet effet, il a salué l'important rôle de la grande distribution dans la promotion des produits locaux, relevant que 50% du chiffre d'affaires de Carrefour provient de la commercialisation des produits locaux. Puis, de lancer un appel à l'endroit de tous les acteurs de la grande distribution à l'effet de leur emboîter le pas ou à faire mieux : « Il nous faut produire ce que nous consommons et consommer ce que nous produisons si nous voulons parvenir le plus tôt à la réalisation de notre souveraineté alimentaire, à rendre notre économie plus inclusive », a encouragé le Ministre Souleymane Diarrassouba qui s'est satisfait de l'ouverture de ce centre commercial, dont l'extension a enregistré un investissement de 15 milliards Fcfa. En plus d'un cadre moderne avec ses 62 nouvelles boutiques au profit des consommateurs, ce sont près de 300 emplois directs qu'elle permettra de générer.

Le Directeur général de CFAO Consumer, le Directeur général de Carrefour Partenaires Internationaux et le Président directeur général de CFAO Groupe se sont succédés au pupitre pour saluer la qualité de l'environnement des affaires en Côte d'Ivoire, l'élargissement de la classe moyenne, la vive concurrence dans leur secteur et affirmer leur détermination à offrir des infrastructures modernes, en vue de contribuer à la promotion des produits locaux.

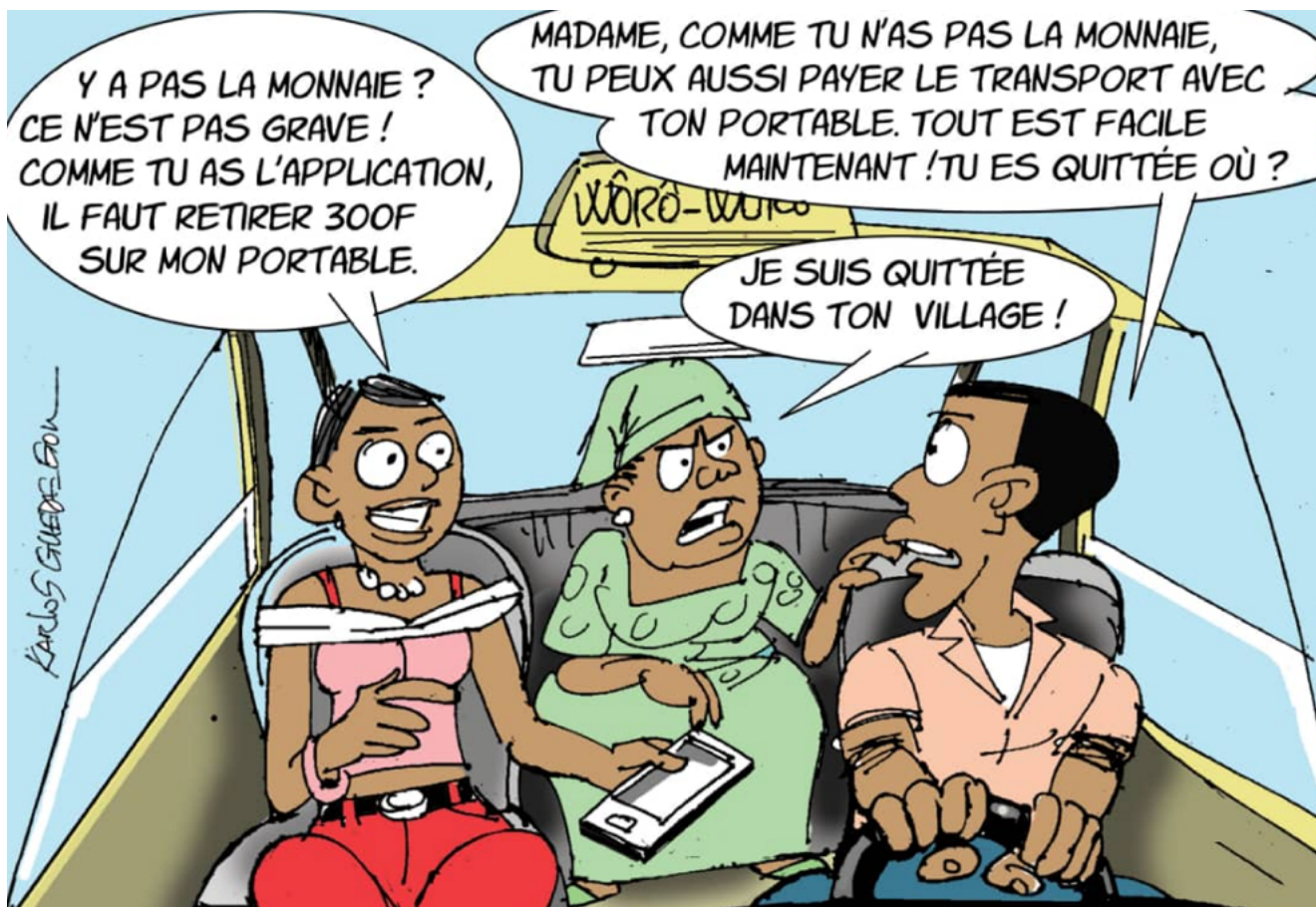


JEAN QUI SE DÉLAVE : COMMENT FIXER SA COULEUR ?

Avec le temps et les lavages à répétition, votre jean préféré n'a plus sa belle couleur d'origine ? Il a même tendance à perdre de son éclat et à s'éclaircir peu à peu ? Voici une astuce pour fixer sa couleur et prévenir son délavage.

1. Dans une bassine, versez de l'eau tiède et ajoutez du vinaigre blanc. Comptez une demi-tasse de vinaigre blanc pour 2 litres d'eau. Retournez votre jean avant de le plonger dans l'eau vinaigrée en veillant à ce qu'il soit totalement immergé.
2. Laissez-le tremper pendant une quinzaine de minutes. Pour plus d'efficacité, vous pouvez ajouter une poignée de gros sel dans la bassine et laisser tremper votre pantalon pendant une demi-journée.
3. Essorez ensuite votre jean et lavez-le à la main.

Humour de la Semaine





Infoline Secrétariat Exécutif

Responsable : Dr Ranie-Didice BAH-KONE

Tel. : +225 25 21 01 79 99 - Email : raniebah@yahoo.fr

Localisation : 2 plateaux carrefour las palmas

www.cnlvc.ci



conseil national de lutte
contre la vie chère



N° vert : 25 21 01 79 99



Conseil National de Lutte
contre la Vie Chère

Ensemble c'est possible

COM'ON
Studio Créatif

Editeur :

MINISTÈRE DU COMMERCE, ET DE
L'INDUSTRIE

Rédacteur en chef :

Secrétariat Exécutif du CNLVC

Rédaction : **COM'ON :**

Oumar NDAO

Mathilde Oulai - Fabrice Abou

Regie : **COMON**

Standard : **+225 27 22 41 16 62**

Email : **commercial@comon.ci**

Localisation : **2 Plateaux Vallon - Rue des Jardins**

Production et Distribution : **COM'ON**