



Dossier de la Semaine

LA COMMISSION NATIONALE DE LA CONCURRENCE, L'ARBITRE DE L'ECONOMIE

la Commission Nationale de la Concurrence est une autorité administrative indépendante spécialisée dans le contrôle des pratiques anticoncurrentielles.

C'EST COMBIEN ?

LES COÛTS MOYENS DES MARCHÉS DE LA SEMAINE

PRODUIT DE SAISON

L'ARACHIDE, SAIN ET NUTRITIVE

ASTUCE DE LA SEMAINE

EVITER LES ECLABOUSSURES D'HUILE DE FRITURE



SCANNEZ POUR ACCÉDER AUX NUMÉROS PRÉCÉDENTS !



Organisme indépendant au service de la compétitivité et du consommateur, la Commission Nationale de la Concurrence chapeaute tout le processus de contrôle de l'activité économique. Créée par ordonnance n°2013-662 du 20 septembre 2013 relative à la concurrence, et ratifiée par la loi n°2013-887 du 23 décembre 2013, la Commission Nationale de la Concurrence est une autorité administrative indépendante spécialisée dans le contrôle des pratiques anticoncurrentielles. LE DOSSIER DE LA SEMAINE vous emmène à la découverte de cette institution au rôle prépondérant.

En tartine, nature ou encore grillée, l'arachide est très populaire à travers le monde. Elle est source de nutriments qui mérite d'être mise en avant. Focus sur l'arachide dans la rubrique LE PRODUIT DE SAISON.

En cuisine, difficile d'échapper aux éclaboussures d'huile chaude lorsqu'on fait des fritures. Les éclaboussures proviennent de l'eau qui rentre en contact avec l'huile. Il s'agit de l'eau contenue dans les aliments ou des légumes encore humides. L'ASTUCE DE LA SEMAINE vous livre une méthode simple pour y remédier.

Sans oublier la rubrique C'EST COMBIEN ? qui vous livre les tendances du marché des produits de grande consommation. Du vivrier aux produits manufacturés en passant par les produits frais.

Pour terminer sur un sourire, rendez-vous dans notre rubrique HUMOUR, pour démarrer la semaine dans la bonne humeur.

Parce qu'ensemble c'est possible !

Dr Ranie- Didice BAH-KONE

Sécrétaire Exécutive du CNLVC

C'est Combien ?

Chaque semaine, nous faisons le tour des marchés pour vous livrer les prix moyens des produits de grande consommation, du vivrier aux produits manufacturés, en passant par les produits frais, etc.

TABLEAU DE L'ÉVOLUTION DES PRIX DE LA SEMAINE

PRODUIT	COÛTS MOYENS FR/KG						TENDANCE DES PRIX	
	ABIDJAN	SAN PEDRO	BOUAKÉ	YAMOOUSSOUKRO	MAN	KORHOGO		
PRODUIT VIVRIERS	PRODUIT DE SAISON	IGNAME "KPNAN GHANA" (kg)	700		500	700		
		IGNAME KPNAN COTE D'IVOIRE (kg)	800					
		IGNAME KLEGLE	500		350	700		500
		IGNAME BÊTE BÊTE	350	350	300	700	350	300
		MANIOC (kg)	300	250	300	500	200	300
		PÂTE DE PLACALI (kg)	300					
		AVOCAT (kg)	300	400	400	500	300	500
		GRAINE DE PALME (kg)	250	250	300	300	150	300
		PIMENT FRAIS (kg)	1000	1000	1300	500	325	600
		AUBERGINE N'DROWA (kg)	550	500	800	500	400	600
		GOMBO (kg)	650	600	1000	500	500	500
		HUILE ROUGE (L)	1500				1000	
		CONCOMBRE (kg)	500	600	350	300	300	300
		COURGETTE (kg)	400	400	350	500	300	300
LES AUTRES INDISPENSABLES POUR VOS REPAS	NAVET (kg)	1400	1500	500	600	1000	1000	
	CHOU (kg)	850	600	400	600	750	500	
	OIGNON VIOLET - NIGER-BF (kg)	800	800	600	700	700	600	
	OIGNON BLANC (kg)	900	950	600	600		900	
	TOMATE TYPE SALADE (kg)	1200	1500	1200	1000	2000	1500	
	GNANGNAN (kg)	1700						
	HARICOT VERT (kg)	800	1000	900	1600	1000	1000	
	POIVRON (kg)	1000	1500	1200	1700	2000	1700	
	CAROTTE (kg)	2600	2500	2500	2000	2500	2500	
	BANANE PLANTAIN (kg)	500	450	250	1000	500	600	
	POMME DE TERRE (kg)	800	800	700	700	1200	1000	
	PÂTE ARACHIDE (400 g.)	1000			500	900		
	PÂTE PISTACHE(400 g.)	2000			1000	1500		
	PÂTE D'ANACARDE(500 g.)	2000						
GOMBO SEC EN POUDRE (400g.)	700		500	500	500			
PATATE DOUCE (kg)	350	400	500	500	300	250		
PRODUIT FRAIS	VOS PROTÉINES	VIANDE DE BŒUF SANS OS (kg)	3000	3000	3000	3200	3000	2500
		VIANDE DE BŒUF AVEC OS (kg)	2800	2600	2500	2500	2500	2000
		DINDE (kg)	5000					
		LAPINS (kg)	5000					
		PINTADE (kg)	5500					
		POULET DE CHAIR (kg)	2200	2100	2200	2200	2200	2000
		PATTES DE POULETS (kg)	1200					
		PONDEUSES (kg)	2700		2700	2700	4000	
		POISSON SOSSO IMPORTE (kg)	2500					
		POISSON MAGNE FRAIS MOYEN (4 unités)	250					
		POISSON MAGNE SEC MOYEN(4 unités)	500					
		POISSON CHINCHARD IMPORTE (kg)	1500					
		POISSON CARPE IMPORTE (kg)	2000					
		POISSON CARPE AQUACULTURE (kg)	3500					
	POISSON THON (kg)	850						
	POISSON MAQUEREAU IMPORTE (kg)	1500						
	POISSON MACHOIRON IMPORTE (kg)	1750						
	VIANDE DE MOUTON (kg)	4500		4000	4000	5000		
	KPLO (unité moyen)	500			500	400		
	ESCARGOT (LOT DE 4 MOYENS)	1500						
	VIANDE DE PORC (kg)	2000						
	COTE DE PORC (kg)	1100			1200			
	PATTE DE PORC (kg)	1200			1200			
	PATTE DE BŒUF (kg)	1200			2500	1500		
FRUIT	ANANAS (kg)	350	500	500	500	200	500	
	CITRON (kg)	700	950	875	450	700	800	
	ORANGE (kg)	350	200	250	250	250	300	
	NOIX DE COCO (pièce taille moyenne)	150				250		
	BANANE DESSERT (kg)	400	400	350	350	400	400	
	PAPAYE (kg)	400	400	300	250	100	500	
	PASTEQUES (kg)	500						
MANGUE (kg)	400			400				
AUTRES PRODUITS POUR VOTRE NUTRITION	RIZ LOCAL WITA 9 (kg)	500	500	500	600	450	400	
	RIZ LOCAL DANANE (kg)	600						
	MAIS (kg)	500						
	SOJA (kg)	800						
	FARINE DE SOJA (kg)	900						
	MAIS DECORTIQUE (kg)	350				800		
	MAIS POUDRE - KABATO (kg)	500			500			
	PISTACHE (kg)	2250						
	ARACHIDE DECORTIQUES (kg)	900	900	1000	1000	1000	650	
	MIL (KG)	500	500	600	400	500		
	FARINE DE MIL (kg)	500						
	AMANDE DE CAJOU (100 gr.)	1000			1000			
	SORGHO (kg)	700						
SESAME (kg)	1500							
NIEBE (kg)	700							
FONIO (kg)	1500							
DIVERS	SUCRE ROUX (kg)							
	SUCRE BLANC (kg)							
	LAIT LIQUIDE (L)							
	GINGEMBRE (kg)	500			500			
	FEUILLE DE BISSAP (kg)	2500						
TOMI (kg)	800							

L'ARACHIDE, SAINE ET NUTRITIVE

En tartine, nature ou encore grillée, l'arachide est très populaire à travers le monde. Elle est source de nutriments qui mérite d'être mise en avant. Focus sur l'arachide.

Atouts Nutritionnels et Bénéfices Santé

SOURCE D'ENERGIE ET DE VITAMINES

Lorsqu'il s'agit de nutrition, les arachides sont un véritable puits d'énergie. Une seule portion (¼ de tasse/60 ml d'arachides, ou 2 c. à soupe/30 ml de beurre d'arachide) renferme des protéines, des fibres, de bons gras et plusieurs vitamines et minéraux essentiels au bon fonctionnement du corps.

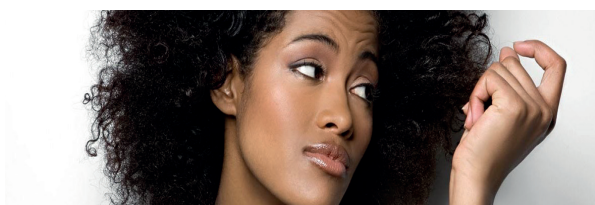
CONTRE LES MALADIES CARDIOVASCULAIRES ET LE CANCER

L'arachide participe à la diminution du cholestérol et aide à lutter contre les maladies cardiovasculaires. Ceci est dû à la présence de phytostérols, des stérols végétaux qui jouent un rôle bénéfique sur la santé cardiovasculaire. Ces phytostérols aident également à prévenir l'apparition de certains cancers comme ceux du côlon, du sein, du poumon et de la prostate.



BONNE POUR LA PEAU ET LES CHEVEUX

Les oméga 6 qui composent l'arachide en majeure partie permettent de prévenir le dessèchement cutané. Peaux sèche, qui démange ou irritée, l'huile d'arachide est un bon remède. L'huile d'arachide s'utilise également en soin capillaire pour nourrir les cheveux secs en profondeur et limiter leur chute.



POUR DES OS ET DES DENTS FORTS

L'arachide est une bonne source de phosphore. Le phosphore constitue le deuxième minéral le plus abondant de l'organisme après le calcium. Il joue un rôle essentiel dans la formation et le maintien de la santé des os et des dents. De plus, il participe entre autres à la croissance et à la régénérescence des tissus et aide à maintenir à la normale le pH du sang.



Saisonnalité

Juin-août.

Zone de production

La moitié nord de la Côte d'Ivoire.



SACHETS 1 DOSE



LAIT ENTIER 28%

* PRIX MAXIMUM CONSEILLÉ

LAITY, LE MAXIMUM D'ÉNERGIE





Dossier de la Semaine

LA COMMISSION NATIONALE DE LA CONCURRENCE, L'ARBITRE DE L'ECONOMIE

Organisme indépendant au service de la compétitivité et du consommateur, la Commission Nationale de la Concurrence chapeaute tout le processus de contrôle de l'activité économique. Créée par ordonnance n°2013-662 du 20 septembre 2013 relative à la concurrence, et ratifiée par la loi n°2013-887 du 23 décembre 2013, la Commission Nationale de la Concurrence est une autorité administrative indépendante spécialisée dans le contrôle des pratiques anticoncurrentielles.



La Commission Nationale de la Concurrence est le régulateur de toutes les activités économiques de la Côte d'Ivoire.

AU SERVICE DE LA COMPETITIVITE ET DU CONSOMMATEUR

La concurrence est un moteur pour l'économie et présente de nombreux avantages pour les consommateurs. Elle favorise des prix compétitifs, une offre riche et variée et l'émergence de services innovants. Pour que le système fonctionne bien, il faut un arbitre fort et indépendant qui régule les rapports de force. Dans le souci de protéger le pouvoir d'achat des populations, il s'agit pour la Commission de la Concurrence de veiller à la régularité de l'exercice de la compétition entre opérateurs économiques.



UNE MISSION CONSULTATIVE ET UN POUVOIR DE SANCTION

La Côte d'Ivoire a opté, depuis les indépendances, pour le libéralisme économique qui se traduit par la liberté

de s'installer et d'exercer les activités économiques dans le strict respect de la réglementation en vigueur. Pour faire respecter l'ordre économique, les activités de la Commission de la Concurrence ont pour but de déceler les dysfonctionnements liés aux pratiques anticoncurrentielles. Dotée d'un pouvoir de sanction, cette autorité administrative indépendante a dans le viseur les ententes, les abus de position dominante, le contrôle des concentrations, les ventes à perte, l'imposition du prix de vente, le refus de vente ou encore la vente avec prime. En tant que quasi-juridiction la Commission mène des investigations, instruit les dossiers et prend des sanctions dans les cas de pratiques de concurrence déloyale. Les infractions à la concurrence sont punies par des amendes comprises entre 100 000 francs CFA et 50 millions FCFA. La législation a également prévu des peines de prison de deux à six mois pour les auteurs d'actes commerciaux en dehors du cadre légal.



Instituée par l'article 7 de l'Ordonnance n°2013-662 du 20 septembre 2013 relative à la concurrence, la Commission de la Concurrence est constituée d'une dizaine de membres, issues de l'administration publique, du monde universitaire et du secteur privé.



PROMOTION DES PME : Le ministre souleymane Diarrassouba procède au lancement de la caravane nationale de l'entrepreneuria

Le Ministre du Commerce, de l'Industrie et de la Promotion des PME, Dr Souleymane Diarrassouba, a procédé à l'ouverture officielle de l'édition 2023 de la caravane nationale de l'entrepreneuria doublée de la caravane de démonstration et de promotion de techniques dans les régions et districts de Côte d'Ivoire, le samedi 8 juillet 2023, à la fondation Félix Houphouët-Boigny de Yamoussoukro.

A cette occasion, Souleymane Diarrassouba a insisté sur la nécessité pour les jeunes et les femmes du District de Yamoussoukro de s'orienter davantage vers l'entrepreneuria. A cet effet, il a égrené quelques actions initiées par le Gouvernement, en vue d'accompagner les jeunes dans la création de leurs propres entreprises.

Il s'agit notamment du Programme Jeunesse du Gouvernement (PJ-Gouv) qui contribue à amplifier les actions en faveur des jeunes, à travers l'accélération de la formation, de l'insertion professionnelle et de la promotion de l'entrepreneuria, le renforcement de l'engagement citoyen et de l'éthique sociale et l'amélioration des conditions d'épanouissement et de bien-être. Pour l'année 2023, le PJ Gouv est évalué à 361 milliards de FCFA.

A cela, le Ministre Souleymane Diarrassouba a ajouté les réformes qui viennent renforcer l'écosystème des PME, avec l'opérationnalisation du Guichet unique de développement des entreprises de Côte d'Ivoire (GUDE-PME) et la Caisse des dépôts et consignations de la Côte d'Ivoire (CDC-CI capital) qui va solutionner la problématique de fonds propres des PME.

« L'insertion des jeunes par l'entrepreneuria est une problématique d'actualité en Côte d'Ivoire. Elle constitue une priorité pour le Gouvernement qui ambitionne de développer la culture entrepreneuriale au sein de la population à travers des campagnes d'information et de sensibilisation sur l'entrepreneuria au niveau national, en collaboration avec tous les acteurs », a-t-il déclaré, avant de noter que la caravane nationale de l'entrepreneuria permettra aux jeunes et aux femmes de mieux connaître et comprendre la fonction d'entrepreneur, d'en saisir les défis et de donner l'envie de se lancer en affaires.



Astuce de la Semaine

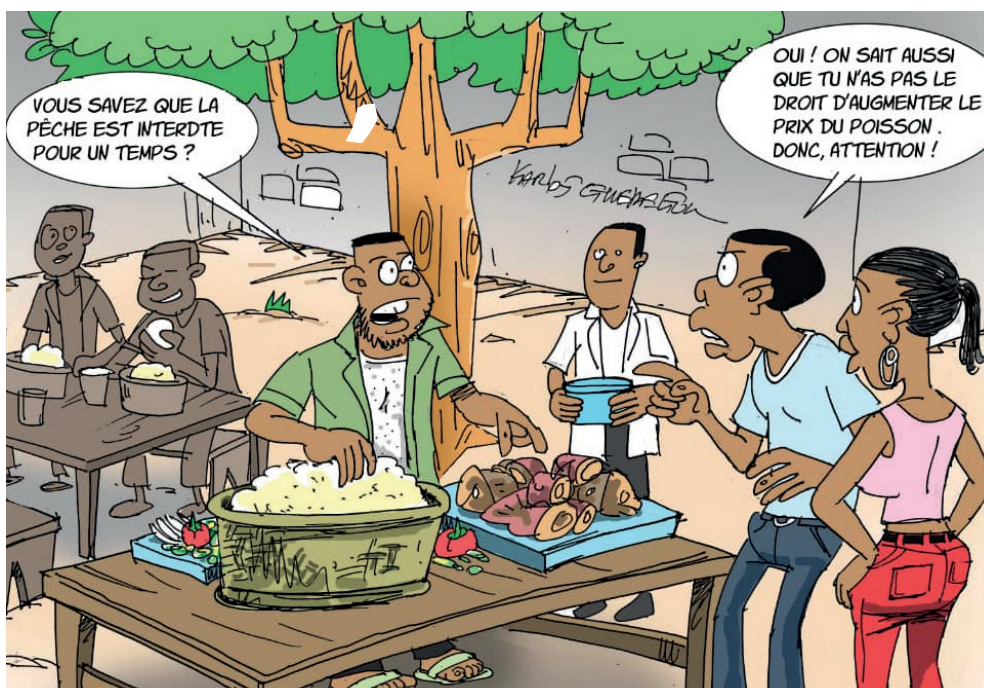
EVITER LES ECLABOUSSURES D'HUILE DE FRITURE

En cuisine, difficile d'échapper aux éclaboussures d'huile chaude lorsqu'on fait des fritures. Les éclaboussures proviennent de l'eau qui rentre en contact avec l'huile. Il s'agit de l'eau contenue dans les aliments ou des légumes encore humides. L'ASTUCE DE LA SEMAINE vous livre une méthode simple pour y remédier.

MODE D'EMPLOI

- Procurez-vous du sel.
- Mettez une pincée de sel dans la poêle ou la casserole avant de servir à frire vos aliments.
- Versez l'huile dans ladite poêle ou casserole et faites-la chauffer. Procéder à vos fritures comme d'habitude, sans risque d'éclaboussure.

Humour de la Semaine






Infoline Secrétariat Exécutif

Responsable : **Dr Ranie-Didice BAH-KONE**

Tel. : **+225 25 21 01 79 99** - Email : **raniebah@yahoo.fr**

Localisation : **Cocody-Angré, en face de la CNPS**

www.cnlvc.ci

 conseil national de lutte
contre la vie chère

 N° vert : 25 21 01 79 99



cnlvc
Conseil National de Lutte
contre la Vie Chère

Ensemble c'est possible

COM'ON
COMMERCIAL

Editeur :

MINISTÈRE DU COMMERCE, DE
L'INDUSTRIE ET DE LA PROMOTION
DES PME

Rédacteur en chef :

Secrétariat Exécutif du CNLVC

Rédaction : **COM'ON** :

Marie-Emile KABLANTCHI

Regie : **MOUSTIK SARL**

Standard : **+225 27 22 41 16 62**

Email : **commercial@comon.ci**

Localisation : **2 Plateaux Vallon - Rue des Jardins**

Production et Distribution : **COM'ON**