

DOSSIER DE LA SEMAINE

**LES ASSOCIATIONS
DE CONSOMMATEURS
POUR VOUS DEFENDRE !**



C'EST COMBIEN ?

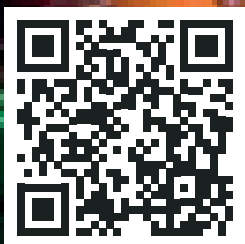
**LES COÛTS MOYENS DES
MARCHÉS DE LA SEMAINE**

LE PRODUIT DE SAISON

**LES VERTUS DU
PAMPLEMOUSSE**

ASTUCE DE LA SEMAINE

**ELIMINER LA ROUILLE SUR
LES OBJETS EN METAL**





Édito

VOTRE BULLETIN HEBDOMADAIRE ÉCHO DES MARCHÉS, C'EST POUR VOUS !

La conjoncture mondiale pèse sur les produits de première nécessité. En Côte d'Ivoire, le Gouvernement a pris des mesures comme le plafonnement des prix pour contenir cette hausse. Si le droit ivoirien à travers, la loi 2016-412 du 15 Juin 2016 relative à la consommation, permet de protéger le consommateur contre les pratiques commerciales abusives, cela ne veut pas forcément dire qu'il est toujours facile de défendre ses droits. Il est très fréquent qu'un commerçant ne respecte pas ces mesures ou encore qu'un consommateur lésé éprouve des difficultés à faire valoir ses droits. Convaincus que c'est dans l'union avec d'autres consommateurs qu'on a la force et l'influence de promouvoir les intérêts de tous, les associations de consommateurs restent un moyen de défense de haute importance. A lire dans LE DOSSIER DE LA SEMAINE.

Juteux, de couleur jaune pâle, rose clair ou rose foncé, le pamplemousse est particulièrement rafraîchissant et peut être plus ou moins acidulé selon son degré de maturité et la couleur de sa chair. Il renferme de nombreux atouts pour un organisme en pleine forme. Zoom sur ce fruit énergisant. A découvrir dans la rubrique PRODUIT DE SAISON.

Avec le temps ou faute d'un entretien adapté, la rouille a tendance à s'installer sur les objets en métal. Alors pour enlever la rouille sur du métal et éviter qu'elle ne réapparaisse, découvrez notre méthode, aussi simple que rapide pour en venir à bout. Rendez-vous dans l'ASTUCE DE LA SEMAINE.

Sans oublier la rubrique C'EST COMBIEN ? qui vous livre les tendances du marché des produits de grande consommation. Du vivrier aux produits manufacturés, en passant par les produits frais.

Pour terminer sur un sourire, rendez-vous dans notre rubrique HUMOUR, pour démarrer la semaine dans la bonne humeur. ECHO DES MARCHES, c'est un bulletin d'information conçu et pensé pour le consommateur ivoirien.

Parce qu'ensemble c'est possible !

Dr Ranie- Didice **BAH-KONE**

Sécrétaire Exécutive du CNLVC



Conseil National de Lutte
contre la Vie Chère

Ensemble c'est possible !

C'EST COMBIEN?

TABLEAU DE L'ÉVOLUTION DES PRIX DE LA SEMAINE



chaque semaine, nous faisons le tour des marchés pour vous livrer les prix moyens des produits de grande consommation, du vivrier aux produits manufacturés, en passant par les produits frais, etc.

	PRODUITS	COÛTS MOYENS FR/KG						TENDANCES DES PRIX
		ABIDJAN	SAN PÉDRO	BOUAKÉ	YAMOOUSSOUKRO	MAN	KORHOGO	
PRODUITS VIVRIERS	KPONAN	450	500	400	600	600	600	■
	PATATE DOUCE	350	400	500	500	300	250	▼
	PATE DE PLACALI	250				150		
	PATTES DE POULETS (KG)	1200						
	HUILLE ROUGE (L)	1800				1500		
	PIMENT FRAIS (kg)	900	800	900	500	600	700	■
	PIMENT SEC (kg)	5000				800		
	GNANGNAN	750				250		
	MANIOC	275			200	200		
	POMME DE TERRE (kg)	600	600	600	600	700	600	○ ■
	AVOCAT (kg)	350	400	300	500	500	500	■
	OIGNON BLANC (kg)	600	600	600	600	700	700	■
	OIGNON VIOLET - NIGER-BF (kg)	Manque	Manque	Manque	Manque	Manque	Manque	
	OIGNON VIOLET - HOLLANDE/MAROC (kg)	600	-	600	600	700	-	
	AUBERGINE N'DROWA (kg)	375	500	700	500	200	500	■
	CAROTTE (kg)	1200	1500	1500	1800	2000	1500	■
	HARICOT VERT (kg)	1400	1000	600	1500	1500	1000	■
	POIVRON (kg)	1100	1200	700	1500	2000	1500	■
	CONCOMBRE (kg)	300	300	350	300	300	300	■
	COURGETTE (kg)	300	400	350	500	300	300	■
	CHOU (kg)	400	400	350	600	500	400	■
	GRAINE DE PALME (kg)	450	300	400	500	250	300	■
	NAVET (kg)	700	700	500	500	800	700	■
	TOMATE TYPE SALADE (kg)	600	700	600	500	600	700	■
	GOMBO (kg)	450	500	500	500	600	500	■
	PATE ARACHIDE (400 g.)	1000	-	500	500	1400	-	
	PATE PISTACHE(400 g.)	2000	-	1000	1000	-	-	
	PATE ANACARDE(500 g.)	2000	-	-	-	-	-	
	GOMBO SEC EN Poudre (400g.)	700	-	500	500	700	-	
	BANANE PLANTAIN (kg)	250	300	600	500	200	400	■
VIANDE DE BŒUF SANS OS (kg)	3000	3000	2800	3200	3000	2500	▲	
VIANDE DE BŒUF AVEC OS (kg)	2800	2600	2500	2700	2500	2000	▲	
POISSON SOSSO IMPORTE (kg)	2500	-	-	-	-	-	■	
POISSON MAGNE FRAIS MOYEN (4)	250							
POISSON MAGNE SEC MOYEN(4)	500							
POISSON CHINCHARD IMPORTE (kg)	1800	-	-	-	-	-	■	
POISSON CARPE IMPORTE (kg)	2000						■	
POISSON CARPE AQUACULTURE (kg)	3250							
POISSON MACHOIRON IMPORTE (kg)	1750							
POISSON MAQUEREAU IMPORTE (kg)	1 500	-	-	-	-	-	■	
VIANDE DE MOUTON (kg)	4300	-	4000	4000	5000	-	■	
KPLO (unité moyen)	500	-	-	500	-	-	■	
PONDEUSES (kg)	2500	-	2700	2700	-	-	■	
ESCARGOT (LOT DE 4 MOYENS)	1000							
VIANDE DE PORC (kg)	2000	-	-	1200	-	-		
CÔTES DE PORC (kg)	1200	-	-	1200	-	-		
PATTES DE PORC (kg)	1200	-	-	1200	-	-		
PATTES DE BŒUF (kg)	1200	-	-	2500	-	-		
POULET DE CHAIR (kg)	2000	2 100	2200	2200	2200	2000	▲	
ANANAS (kg)	350	500	400	500	300	500	■	
ORANGE (kg)	200	200	250	125	250	300	■	
BANANE DESSERT (kg)	350	400	350	350	400	400	▲	
PAPAYE (kg)	380	400	200	250	100	500	▼	
CITRON (kg)	300	400	500	500	500	500	▼	
NOIX DE COCO (pièce taille moyenne)	150				250			
RIZ LOCAL WITTA 9(kg)	500	500	500	400	400	400	■	
MAIS (kg)	500	-	-	-	150	-		
MAIS DECORTIQUE (kg)	350	-	-	-	-	-		
MAIS Poudre (KABATO 1 kg)	500	-	-	500	-	-		
ARACHIDE DÉCORTIQUÉE (kg)	800	900	750	1000	-	650		
MIL (KG)	400	500	600	400	-	-		
AMANDE DE CAJOU (100 gr.)	1000	-	-	-	-	-		
RIZ LOCAL DANANE (kg)	600				500			
SOJA (kg)	800		800					
FARINE DE SOJA (KG)	900							
FARINE DE MIL (kg)	500							
PISTACHE	2250							
SORGHO	700							
SESAME	1500							
NIEBE (Haricot blanc)	700							
FONIO (400 GR.)	1500	-	900	-	-	-		
SUCRE ROUX (kg)			900	900				
SUCRE BLANC (kg)				1000				
LAIT LIQUIDE (L)				2400				

▲ PRIX EN HAUSSE ■ PRIX STABLE ▼ PRIX À LA BAISSSE ○ MOYEN ▲ DENT DE SCIE

LES PRODUITS DE SAISON

LES VERTUS DU PAMPLEMOUSSE



Juteux, de couleur jaune pâle, rose clair ou rose foncé, le pamplemousse est particulièrement rafraîchissant et peut être plus ou moins acidulé selon son degré de maturité et la couleur de sa chair. Il renferme de nombreux atouts pour un organisme en pleine forme. Zoom sur ce fruit énergisant.

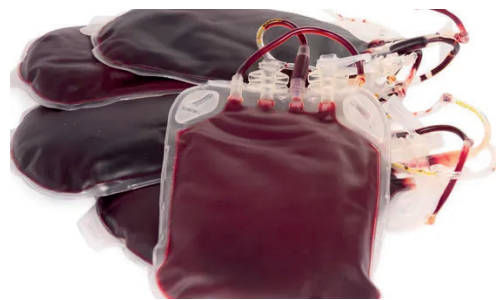
ATOUTS NUTRITIONNELS ET BÉNÉFICES SANTÉ

CONTRE LE VIEILLISSEMENT

Riche en vitamine C, le pamplemousse contient des flavonoïdes. Ces antioxydants très puissants luttent contre le vieillissement prématuré des cellules de l'organisme. Pour profiter au mieux des propriétés antioxydantes de ce fruit, il est préférable de choisir les pamplemousses roses ou rouges.

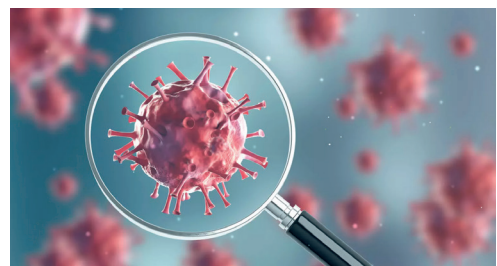
BON POUR LE SANG

L'écorce de pamplemousse renferme des fibres solubles, tout comme la membrane blanche qui contient la chair. Ce type de fibres contribue à faire baisser le cholestérol sanguin et à éloigner les risques de maladies cardiovasculaires.



CONTRE LES INFECTIONS

Les pépins de pamplemousse sont connus pour booster le système immunitaire. En prévention ou en traitement, ils sont donc très efficaces pour combattre les infections.



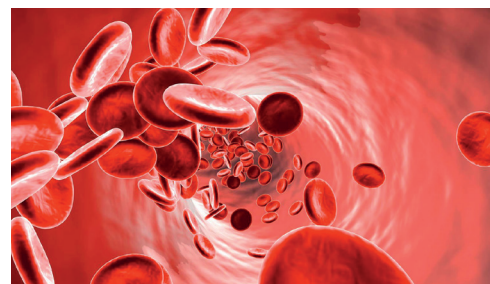
POUR PLUS DE VITALITÉ

Son fort taux en vitamine C et minéraux en fait un agrume rafraîchissant et tonifiant. Boire son jus ou consommer chaque matin le fruit vous permettra de faire le plein d'énergie pour la journée. Il apporte également à notre organisme de la vitamine B1 et B3. Consommer un demi-pamplemousse permet de couvrir 60 % des apports journaliers en vitamine C recommandés pour un adulte, et environ 35 % des besoins quotidiens en vitamine A, qui aide notamment à avoir une bonne vue.



BON POUR LA PEAU ET LA CIRCULATION SANGUINE

En massage, quelques gouttes d'huile essentielle de pamplemousse diluées dans une huile végétale aident à lutter contre la cellulite et à redonner un aspect tonique à la peau. L'huile essentielle de pamplemousse est également utile pour stimuler la circulation sanguine et limiter la rétention d'eau.



Saisonnalité

La zone côtière : San-Pedro, Grand-Lahou ;

La zone des savanes : Korhogo ;

La zone du Centre : Bouaké, Yamoussoukro.

Zone de production

De juin à décembre.



Céleste, ma source de fraîcheur

Pure et Légère



 **Céleste**® Pure Source de Vie

POUR VOTRE SANTÉ, BOIRE AU MOINS 1,5 LITRES D'EAU PAR JOUR



02 FEVRIER 2022



LES ASSOCIATIONS DE CONSOMMATEURS POUR VOUS DEFENDRE !

La conjoncture mondiale pèse sur les produits de première nécessité. En Côte d'Ivoire, le Gouvernement a pris des mesures comme le plafonnement des prix pour contenir cette hausse. Si le droit ivoirien à travers, la loi 2016-412 du 15 Juin 2016 relative à la consommation, permet de protéger le consommateur contre les pratiques commerciales abusives, cela ne veut pas forcément dire qu'il est toujours facile de défendre ses droits. Il est très fréquent qu'un commerçant ne respecte pas ces mesures ou encore qu'un consommateur lésé éprouve des difficultés à faire valoir ses droits. Convaincus que c'est dans l'union avec d'autres consommateurs qu'on a la force et l'influence de promouvoir les intérêts de tous, les associations de consommateurs restent un moyen de défense de haute importance. A lire.

LE DOSSIER DE LA SEMAINE

LES ASSOCIATIONS DE CONSOMMATEURS POUR VOUS DEFENDRE !

QU'EST-CE QU'UNE ASSOCIATION DE CONSOMMATEURS ?

Les associations de consommateurs ou associations de défense des droits des consommateurs sont des organismes indépendants qui œuvrent pour la protection des droits des consommateurs ; des associations chargées de défendre les droits des citoyens dans leur dimension de consommateurs, d'aider et accompagner les consommateurs victimes de pratiques abusives. On retrouve deux principaux types d'associations de défense des droits du consommateur :

- **L'association généraliste** : qui accompagne tous les consommateurs quel que soit le litige et le domaine ;
- **L'association spécialisée** : qui intervient sur un domaine spécifique, comme par exemple une association de consommateurs qui œuvre uniquement dans le domaine de la protection des droits des usagers des transports en commun ou encore une association de consommateurs de défense des usagers de banques.

Parmi les organisations de défense des droits des consommateurs les plus connues en Côte d'Ivoire, on peut citer les fédérations suivantes :

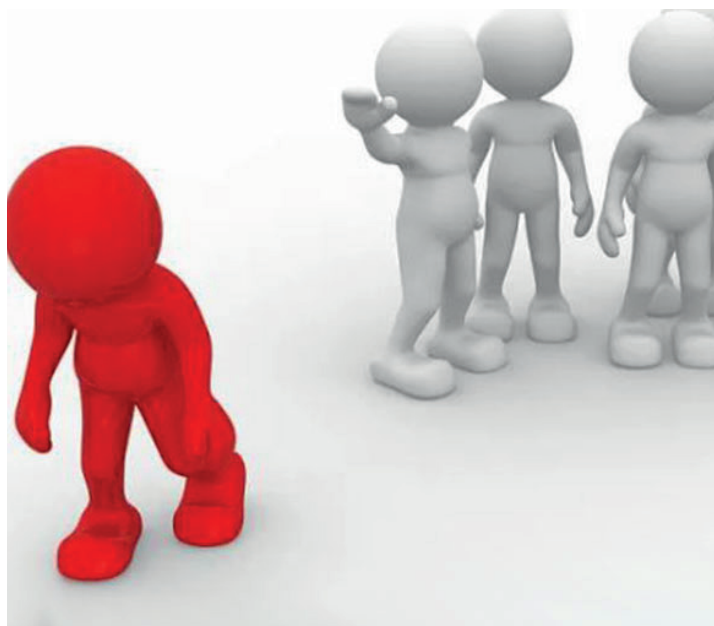
- Fédération des Associations des Consommateurs Actifs de Côte d'Ivoire (FACACI),
- Fédération Ivoirienne des Consommateurs « le Réveil » (FICR),
- Fédération Nationale des Associations de Consommateurs de Côte d'Ivoire (FAC-CI),
- Union Fédérale des Consommateurs de Côte d'Ivoire (UFC),
- Union Générale des Consommateurs de Côte d'Ivoire (UGC).



L'ACTION DE GROUPE

Les associations de consommateurs jouent un rôle essentiel dans la panoplie des recours possibles. Aussi, l'action de groupe reste-t-elle une voie de recours privilégiée pour obtenir réparation des préjudices économiques du quotidien. L'action de groupe est une procédure qui permet à plusieurs consommateurs, victimes d'un même préjudice causé par un même professionnel, d'engager collectivement une action en justice pour obtenir réparation de ce préjudice de masse. Elle s'applique aussi aux préjudices causés par les pratiques anticoncurrentielles.

Les plaignants peuvent ainsi se défendre avec un seul dossier et un seul avocat.



Si vous êtes victime d'un préjudice direct ou indirect comme le non-respect des prix plafonnés ou encore, si vous constatez par exemple qu'un commerçant vous a vendu des produits contrefaits et que vous souhaitez obtenir réparation, vous pouvez vous tourner vers l'action de groupe si les 3 conditions suivantes sont respectées :

- Au moins 2 consommateurs doivent estimer avoir subi un préjudice résultant du même manquement d'un professionnel ;
- Seules les associations nationales agréées de défense des consommateurs peuvent agir et introduire en justice une action de groupe ;
- L'action de groupe vise à réparer un préjudice matériel pour des litiges relevant de la consommation ou de la concurrence.

TRANSITION VERS L'ÉCONOMIE FORMELLE : 1000 ACTEUR DU SECTEUR INFORMEL REÇOIVENT UN APPUI EN ÉQUIPEMENTS



Le ministre du Commerce, de l'Industrie et de la Promotion des PME, Monsieur Souleymane Diarrassouba, a procédé, le mardi 22 novembre 2022 au lancement de l'opération de remise d'équipements à 1 000 entrepreneurs.

Constitués de solutions de gestion digitale modulaire, de fonctions essentielles des micro-entreprises, de tablettes Android, de machines à coudre, de kits de coiffure et de mallettes d'électricité, ces équipements permettront aux bénéficiaires d'accroître leur productivité, de se formaliser progressivement et de créer plus de richesses et d'emplois.

Pour le ministre Souleymane Diarrassouba cette opération qui s'inscrit dans le cadre du Projet d'appui à la structuration des entrepreneurs, intègre la volonté du Président Alassane Ouattara de faire du développement des PME l'un des leviers de la croissance de l'économie ivoirienne. L'objectif étant, a-t-il insisté, de parvenir à la transformation structurelle de l'économie à travers la transition d'une économie essentiellement basée sur le secteur primaire et les services vers l'industrialisation.

Soulignons que le Projet d'appui à la structuration des entrepreneurs, d'un investissement d'environ 953 millions FCFA vise à accélérer l'opérationnalisation du statut de l'entrepreneur et favoriser la migration des acteurs du secteur informel vers l'économie formelle.



ELIMINER LA ROUILLE SUR LES OBJETS EN METAL

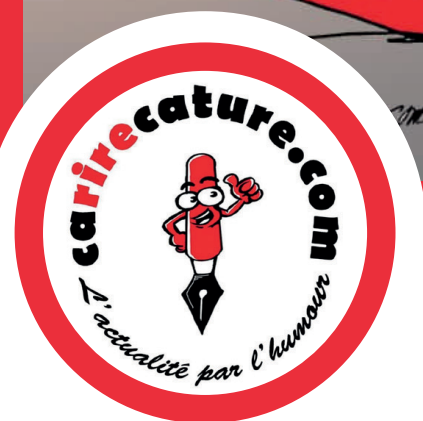


Avec le temps ou faute d'un entretien adapté, la rouille a tendance à s'installer sur les objets en métal. Alors pour enlever la rouille sur du métal et éviter qu'elle ne réapparaisse, découvrez notre méthode, aussi simple que rapide pour en venir à bout.

MODE D'EMPLOI

1. Dans un bol, mélangez la même quantité de vinaigre blanc et de gros sel
2. Appliquez ce mélange en couche épaisse sur l'objet rouillé. Laissez agir le temps que la réaction chimique s'opère, puis frottez avec une éponge
3. Terminez par un rinçage à l'eau claire.

Pour protéger votre peau, pensez à porter des gants. De même, pour une bonne aération, il est préférable de procéder à l'extérieur ou dans un espace



f Carirecature



cnlvc

Conseil National de Lutte
contre la Vie Chère

Ensemble c'est possible !



Ensemble c'est possible !



Infoline Secrétariat Exécutif

Responsable : Dr Ranie-Didite BAH-KONE

+225 25 21 01 79 99

r.bah@cnlvc.ci

Localisation : 2 Plateaux, carrefour Las-Palmas

www.cnlvc.ci

 Conseil National de Lutte
contre la Vie Chère

 **Infoline : 1343**

info@commerce.gouv.ci

Editeur :

Ministère du commerce de l'industrie
et de la promotion des PME

Rédacteur en Chef :

Secrétariat Exécutif du CNLVC

Régie : MOUSTIK SARL

Standard : +225 27 2241 16 62

Email : info@moustikci

Localisation : 2 Plateaux vallons - Rue des Jardins

Production et distribution : **COM'ON**

Rédaction : **COM'ON** (Oumar NDAO, Marie-Emile KABLANTCHI)