

# Groupe Sonatel

## Résultats consolidés au 30 septembre 2023

avec vous, pour vous

sonatel



## Avertissement

Cette présentation contient des informations pouvant être réputées prévisionnelles. Concernant les perspectives, bien que la Société estime que ces déclarations et informations reposent sur des hypothèses raisonnables à la date de publication du présent communiqué, elles sont par nature soumises à des risques et incertitudes. Sonatel ne saurait garantir, ni être responsable de l'exactitude, l'exhaustivité, la cohérence et l'efficacité de l'une des déclarations ou informations données dans ce communiqué relatives aux données prévisionnelles.

**1. Proforma** : Eléments retraités des effets de change

**2. L'impact de la norme IFRS 16 concerne surtout les éléments suivants :**

- **Les engagements de location** : ces passifs étaient précédemment communiqués hors bilan dans les annexes aux états financiers consolidés. Sous IFRS 16, la comptabilisation de l'ensemble des contrats de location se traduit, au bilan, par la reconnaissance d'un actif au titre du droit d'utilisation des actifs loués en contrepartie d'un passif pour les obligations.
- **Charge opérationnelle des contrats de location** : cette charge était auparavant incluse dans les coûts indirects. En vertu d'IFRS 16, elle est remplacée par une charge d'amortissement et par une charge d'intérêts.
- **Ebitdaal** : (EBITDA after Leases) est un indicateur de la rentabilité financière qui tient compte des charges d'amortissement et d'intérêt relatives aux contrats de location. Il remplace l'EBITDA ajusté
- **ECapex** : L'eCAPEX correspond (i) aux investissements corporels et incorporels hors licences de télécommunication et hors actifs financés, (ii) diminués des prix de cession des actifs incorporels et corporels cédés.

# Périmètre de consolidation

Pays	Sociétés	Mode de Détenion	Pourcentage de détention	Nature du contrôle	Méthode de consolidation
Sénégal	Sonatel SA		Société Mère	Consolidante	
	Orange Finances Mobiles Sénégal	Directe	100%	Contrôle exclusif	Intégration globale
Mali	Orange Mali	Directe	69,40%	Contrôle exclusif	Intégration globale
	Orange Finances Mobiles Mali	Indirecte	69,40%	Contrôle exclusif	Intégration globale
Guinée Conakry	Orange Guinée	Directe	88,82%	Contrôle exclusif	Intégration globale
	Orange Finances Mobiles Guinée	Indirecte	88,82%	Contrôle exclusif	Intégration globale
Guinée Bissau	Orange Bissau	Directe	89,85%	Contrôle exclusif	Intégration globale
Sierra Leone *	Orange Sierra Leone	Directe	50%	Contrôle exclusif	Intégration globale
	Orange Money Sierra Leone	Indirecte	50%	Contrôle exclusif	Intégration globale
Côte d'Ivoire	Groupement Orange Services	Indirecte	47%	Influence Notable	Mise en équivalence

\* Orange Sierra Leone détenue à 50% est consolidée par intégration globale conformément aux termes du pacte d'actionnaire qui confère le contrôle au Groupe Sonatel. Le Groupe Orange détient les 50% restants.

# Sommaire

- 1. Messages clés**
- 2. Résultats opérationnels**
- 3. Résultats financiers**
- 4. Perspectives**
- 5. Engagement sociétal**



## Faits marquants

- **Notation financière** : GCR ratings (« GCR ») rehausse la note d'émetteur de long terme de SONATEL de 'AA(WU)' à 'AAA(WU)', la note maximale sur son échelle régionale
- Acquisition de la **licence 5G** au Sénégal
- Lancement d'un **pilote 5G** en Sierra Léone
- Baisse du **prix moyen** du Giga octet sur l'**internet mobile** dans la plupart des pays malgré une inflation généralisée pour l'essentiel des biens et services
- Poursuite de la dynamique de **déploiement des réseaux et extension** de la couverture 3G & 4G et FTTX avec un **investissement soutenu** de plus de 168 milliards FCFA.
- Dynamisme de croissance sur l'activité **Orange Money**

## 2. Résultats opérationnels

40 millions de clients Fixe, Mobile et internet. Parcs Orange Money et Très Haut Débit (fixe et mobile) en progression. Plus de 163 mille nouvelles prises fibre déployées.



### PARC FMI

40,7 millions  $\uparrow$  +6%



### CLIENTS MOBILE

39,6 millions  $\uparrow$  +5%



### INTERNET MOBILE

18,9 millions  $\uparrow$  +12%



### CLIENTS TRES HAUT DEBIT

629 mille  $\uparrow$  38%



### CLIENTS Fibre To The Home

293,4 mille  $\uparrow$  83%



### DELTA RACCORDÉ FIBRE

+163 mille



### ACTIF ORANGE MONEY

11,1 millions  $\uparrow$  10%

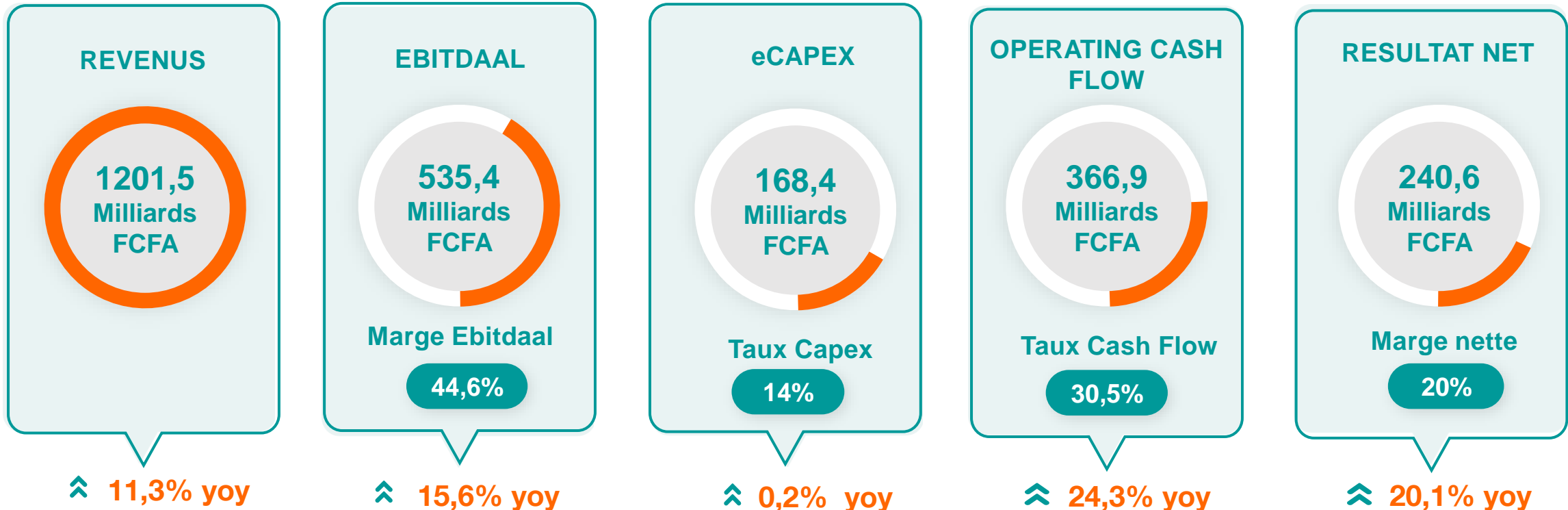


### INSCRITS ORANGE MONEY

29,9 millions  $\uparrow$  16%

# 3. Résultats financiers au 30 septembre 2023

Résultats en ligne avec les attentes grâce à l'effort d'investissement soutenu dans les réseaux mobiles, FTTX et les opérations d'amélioration de la qualité de service pour accompagner la forte demande des clients



# 4. Perspectives

- Poursuite des **investissements** pour étendre et améliorer la qualité des réseaux.
- Poursuite de la bataille sur le marché du **Mobile Money** avec une concurrence accrue.
- Poursuite des actions de **maitrise des charges** dans un contexte inflationniste.



# 5. Engagement sociétal

## Responsabilité Sociétale d'Entreprise centrée sur 5 axes

Inclusion sociale



Education



Santé



Environnement



Emploi



Inclusion numérique

Inclusion numérique

Bonne gouvernance

#VousEtreUtile

#AmalenNjarin

## 5. Une fondation d'entreprise dans chaque pays de présence pour participer à l'amélioration de la qualité de vie des populations locales sur le plan social, médical, éducationnel, culturel et économique.

### 3 axes de mécénat



SANTÉ



EDUCATION



CULTURE

**24 Projets « Village » en 8 ans** (dont 9 au Sénégal pour un budget de plus d'un milliard de FCFA)



**Bourses de spécialisation médicale**

(plus de 40 médecins spécialistes formés)



**Accompagnement de festivals, réhabilitation de musées, préservation de la mémoire, etc.**

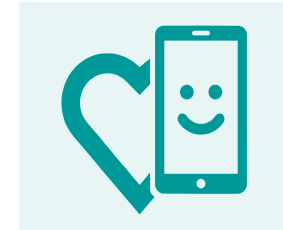
**Plus de 250 écoles numériques déployées**



## 1- Inclusion Numérique & Soutien à l'entrepreneuriat local

Promouvoir la formation au numérique et soutenir l'employabilité des jeunes et les préparer aux emplois du futur à travers Orange Digital Center (ODC):

- 4 ODC au Sénégal, Mali, Guinée et Sierra Leone : **13.750 bénéficiaires** accompagnés à fin septembre 2023
- Taux d'insertion : 90% au bout de 3 à 6 mois après la certification; **42% de taux de féminisation**
- Orange Startup Studio (OSS) : **63 nouvelles startups** accompagnées à travers nos programmes
- ODC club à déployer dans les régions avec l'accompagnement de la GIZ (2 déjà fonctionnels et 4 en cours de finalisation) : 2000 personnes / an



sonatel

## 3- Soutien à l'éducation et à la santé

- Réhabilitation et équipements de 2 postes de santé (environ 5 par an)
- **20 nouvelles bourses** de spécialisation en médecine offertes en S1/2023 dans les domaines prioritaires (soit 60 bourses au total depuis le démarrage du programme)
- Bourses d'études aux meilleurs lycéens et instituteurs



## 2- Inclusion Sociale

- Fondation Sonatel / Orange : 3 nouveaux Projets Village déployés à fin T3 2023 (soit 27 au total en 9 ans) : Point d'eau, construction d'école, centres de santé, écoles vertes
- Inclusion des personnes vivant avec un handicap dont certaines deviennent des fournisseurs
- **Plus de 9 500 nouveaux foyers** ont eu accès à l'Energie grâce à **Orange Energie dans nos 5 pays de présence** (soit plus de 61 000 au total)
- Répartition du genre : **38%** de femmes dans l'effectif global et **50%** au niveau du comité de direction

## 4- Développement durable

- Émission CO2: **Objectif d'atteindre un taux de 50%** d'utilisation des énergies renouvelables en 2025;
- **Taux énergie verte** 8% et jusqu'à 73% dans des zones spécifiques
- Reboisement : **30 000** arbres plantés chaque année et plus 200 000 arbres au Sénégal à fin T3 2023
- **9498** équipements Reconditionnés : Taux reconditionnement : **67%**
- **Recyclage de 23 Tonnes** de déchets dangereux, **47 tonnes** de déchets non dangereux



# Un hub, preuve de notre engagement pour le développement de l'écosystème numérique et l'employabilité des jeunes

Sonatel / Orange Academy

Orange Fab Orange Startups

Formation

Accélération

FabLab Solidaire Innovation Lab

- Orange Venture Africa
- Téranga Capital
- Véhicule d'Investissement et de Financement

Innovation

Financement

# Préservation de l'environnement

## Des actions pour un développement durable



- Economie d'énergie
- Développement des énergies renouvelables (solaire)
- Compensation des impacts carbonés générés (recyclages terminaux, lutte contre les déchets plastiques, reboisement)

# Merçi

avec vous, pour vous

sonatel

