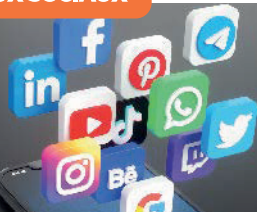


UTILISATION DES TIC PAR LES ENTREPRISES

UTILISATION DES RÉSEAUX SOCIAUX



Proportion de personnes utilisant les réseaux sociaux			Population cible
National	32,6%	7 993 382	24 549 991
Homme	37,9%	4 475 857	11 823 220
Femme	27,6%	3 517 525	12 726 772

UTILISATION DU COMMERCE EN LIGNE

Proportion de personnes effectuant des achats en ligne			Population cible
National	7,6%	1 870 796	24 549 991
Homme	9,0%	1 066 741	11 823 220
Femme	6,3%	804 055	12 726 772

UTILISATION DU MOBILE MONEY



Proportion de personnes ayant un compte mobile money (chez les Opérateurs)			Population cible
National	46,1%	11 322 324	24 549 991
Homme	51,5%	6 087 881	11 823 220
Femme	41,1%	5 234 442	12 726 772

Proportion d'entreprises utilisant l'Internet

	Ensemble	Primaire	Secondaire	Tertiaire
Ensemble	99%	100%	96%	100%
Grande Entreprises	100%	100%	100%	100%
PME	99%	100%	96%	100%

Proportion d'entreprises utilisant les applications de reunion en ligne

	Ensemble	Gde Entreprise	PME
Zoom	34%	48%	33%
Teams	21%	56%	19%
Google meet	13%	23%	12%
Skype	10%	18%	9%
Autres	6%	7%	6%

Proportion d'entreprises ayant un intranet

	Ensemble	Gde Entreprise	PME
Intranet	48%	63%	47%

Effectif des travailleurs ayant des compétences en TIC

	Ensemble	Homme	Femme
Effectif/TIC	148 330	102 569	45 761
	100%	69%	31%



📍 Abidjan - Marcory Anoumabo | ☎ + 225 27 20 34 43 73
📍 18 BP 2203 Abidjan 18 - Côte d'Ivoire | ☎ + 225 27 20 34 43 74
✉ courrier@artci.ci | 🌐 www.artci.ci | 📱 Artci

MESURE DE LA SOCIÉTÉ DE L'INFORMATION EN CÔTE D'IVOIRE - 2022

MSI 2022



Chiffres clés

ACCÈS DES MÉNAGES AUX TIC

La télévision à domicile

Nombre de ménages disposant de la télé			Nombre total de ménages
National	73%	4 193 739	5 774 937
Urbain	83%	2 904 836	3 494 748
Rural	57%	1 288 903	2 280 189

Le téléphone fixe à domicile

Nombre de ménages disposant du Tél. fixe			Nombre total de ménages
National	4%	235 175	5 774 937
Urbain	6%	204 289	3 494 748
Rural	1%	30 886	2 280 189

L'ordinateur à domicile

Nombre de ménages disposant de l'ordinateur			Nombre total de ménages
National	14%	829 627	5 774 937
Urbain	21%	735 530	3 494 748
Rural	4%	94 097	2 280 189

L'Internet fixe (FTTH) à domicile

Nombre de ménages disposant de l'internet par fibre optique (FTTH)			Nombre total de ménages
National	3,9%	226 114	5 774 937
Urbain	5,7%	199 040	3 494 748
Rural	1,2%	27 075	2 280 189

UTILISATION DES TIC PAR LES POPULATIONS

UTILISATION DU TÉLÉPHONE MOBILE



Proportion de personnes utilisant le téléphone mobile			Population cible
National	69,1%	16 974 226	24 549 991
Homme	70,8%	8 364 996	11 823 220
Femme	67,6%	8 609 230	12 726 772
35 à 39 ans	96%	Fort taux d'utilisation	

Proportion de personnes possédant un Smartphone			Population cible
National	38,1%	9 352 651	24 549 991
Homme	42,9%	5 067 283	11 823 220
Femme	33,7%	4 285 368	12 726 772

Proportion d'utilisateurs de smartphone selon la marque		
TECNO	36,8%	3 443 449
ITEL	19,5%	1 826 982
SAMSUNG	17,2%	1 607 019
INFINIX	14,1%	1 315 974
IPHONE	10,3%	962 523

NB : sur la base de l'effectif des personnes possédant le smartphone

UTILISATION DE L'ORDINATEUR



Proportion de personnes utilisant l'ordinateur			Population cible
National	19,5%	4 791 381	24 549 991
Homme	26,6%	3 147 246	11 823 220
Femme	12,9%	1 644 135	12 726 772

UTILISATION DE L'INTERNET



Proportion de personnes utilisant l'Internet			Population cible
National	38%	9 430 457	24 549 991
Homme	43%	5 115 051	11 823 220
Femme	34%	4 315 406	12 726 772
20 à 24 ans	63%	Plus fort taux d'utilisation	